

Objektyp: **Advertising**

Zeitschrift: **Das Werk : Architektur und Kunst = L'oeuvre : architecture et art**

Band (Jahr): **1 (1914)**

PDF erstellt am: **23.09.2024**

Nutzungsbedingungen

Die ETH-Bibliothek ist Anbieterin der digitalisierten Zeitschriften. Sie besitzt keine Urheberrechte an den Inhalten der Zeitschriften. Die Rechte liegen in der Regel bei den Herausgebern.

Die auf der Plattform e-periodica veröffentlichten Dokumente stehen für nicht-kommerzielle Zwecke in Lehre und Forschung sowie für die private Nutzung frei zur Verfügung. Einzelne Dateien oder Ausdrucke aus diesem Angebot können zusammen mit diesen Nutzungsbedingungen und den korrekten Herkunftsbezeichnungen weitergegeben werden.

Das Veröffentlichen von Bildern in Print- und Online-Publikationen ist nur mit vorheriger Genehmigung der Rechteinhaber erlaubt. Die systematische Speicherung von Teilen des elektronischen Angebots auf anderen Servern bedarf ebenfalls des schriftlichen Einverständnisses der Rechteinhaber.

Haftungsausschluss

Alle Angaben erfolgen ohne Gewähr für Vollständigkeit oder Richtigkeit. Es wird keine Haftung übernommen für Schäden durch die Verwendung von Informationen aus diesem Online-Angebot oder durch das Fehlen von Informationen. Dies gilt auch für Inhalte Dritter, die über dieses Angebot zugänglich sind.

= Atelier =
für Photographie
Ph. & E. Linck
Zürich

Übernahme sämtlicher ins
Fach einschlagenden Arbeiten

Schweiz. Landesausstellung

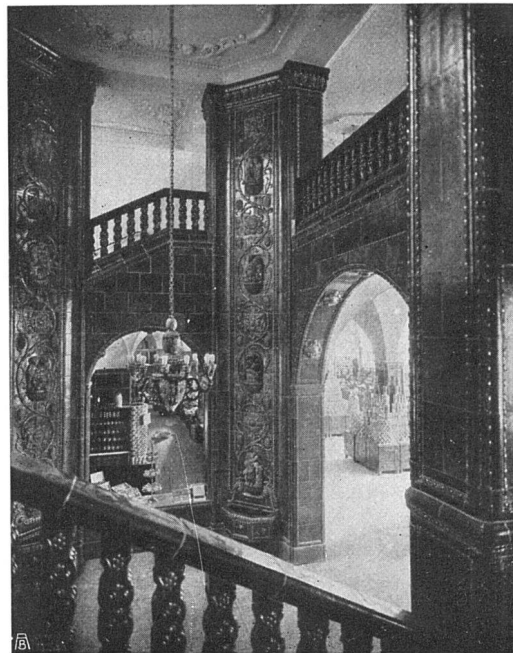
Bern 1914:

GOLDENE MEDAILLE

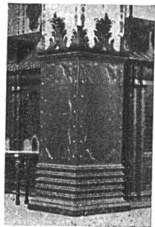
C. BIERI, BERN

SANITÄRE
ANLAGEN

Pumpwerke
Waschanlagen
Warmwasser-Anlagen
PRIMA REFERENZEN



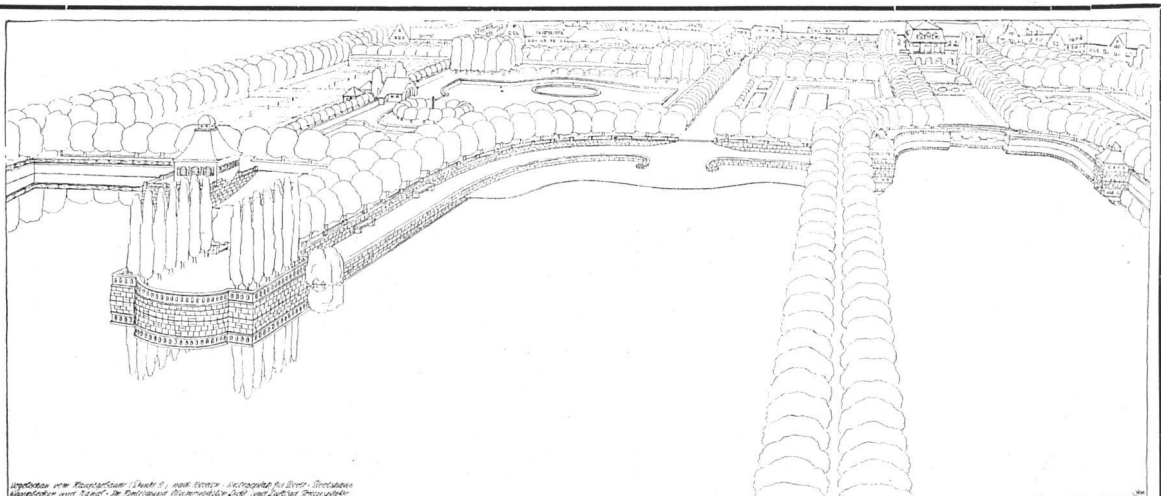
SPONAGEL & C^o Mutz-Keramik
ZÜRICH
Keramische Boden-
und Wandbeläge //



Kunst- u. Bauschlosserarbeiten aller Art

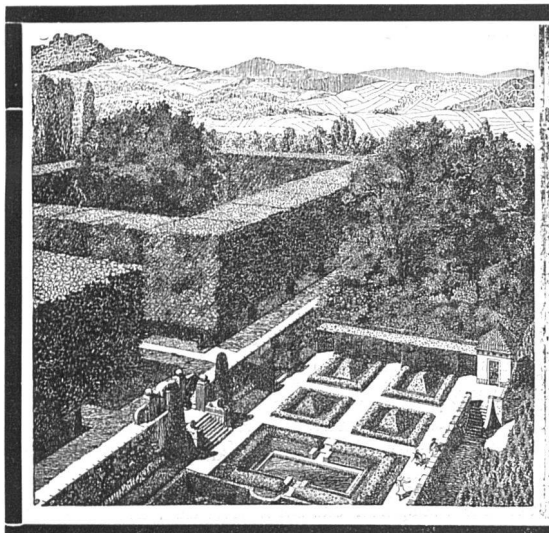
liefert prompt

E. RIETMANN :: :: ST. GALLEN



*Aus dem Volkspark an der N... Die Gestaltung
der Ufer im Norden, dahinter Sonnenbäder, Tennis-
plätze, im Hintergrund die Kolonie*

OTTO FRÖBEL'S ERBEN
Gartenarchitekten
Zürich 7



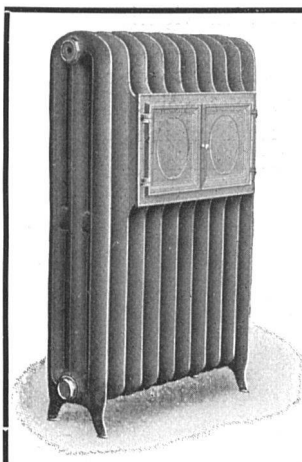
Gartenanlagen

Spezialgeschäft

Gebrüder Mertens

Bureau: Zürich 7 Bureau:
1 Jupiterstr. Jupiterstr. 1

Gartenanlagen



Centralheizungsfabrik Bern A.-G.

vormals J. Ruef

Fabrik Station Ostermundigen

Filialen Paris und Mailand

Centralheizungen aller Systeme
:: und verwandte Anlagen ::

Kessel und Radiatoren : Fabrikation seit 1898,
ausgezeichnete bewährte Systeme

CATENA-KESSEL

Gußeiserner Großkessel bis 300 qm Heizfläche
:: für Zentralheizung und Warmwassererzeugung ::

Rova-Kessel

0,6 bis 3,1 qm

Strebel-Kessel

3 bis 17 qm

Eca-Kessel

12,5 bis 40 qm

==== Verlangen Sie unsere ausführlichen Drucksachen ====

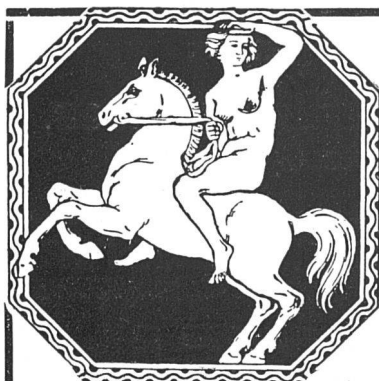
STREBELWERK ZÜRICH 1

UMSCHAU

Kunstsalon Wolfsberg, Zürich. I. Serie der Weihnachtsausstellung. Hodler und Blanchet seien aus der großen Zahl von begehrenswerten Stücken hervorgehoben. Hodler in zwei Landschaften, einem farbigreichen Eindruck eines Berggipfels und einer Thunerseelandschaft mit überschneiten Höhen von gewaltig packendem düsterem Stimmungsgehalt. Schon in einer frühern großen Ausstellung mit vielen guten Werken des Kunsthauses nahm das Mädchenbildnis von Alex. Blanchet unstrittbar einen vornehmen Rang ein. Es freut uns, ihm hier wieder zu begegnen. In der Frische und Reinheit dieser Farben ist gleichsam die in den Jahren des Impressionismus errungene Kultur der farbigen Empfindung niedergelegt, während der lapidare Aufbau der großgesehenen Form und nicht zuletzt das starke innere Leben dieser Figur einen völlig neugeschaffenen Ausdruck geben. Seit Jahren schon wird in den Pariser Ausstellungen das Werden dieses Schweizer Malers von den Leuten mit Interesse verfolgt, die sich selbst redlich mühen, eine neue Ausdrucksform im unablässigen Ringen zu erreichen. Aus diesem Bilde muß jenen Leuten Mut und zuversichtliche Freude

werden, da einer der ihrigen mit unverbrauchten Kräften über den Zwiespalt von Konstruktion und raffinierter Naivität hinaus, eine packende Formel für ein harmonisches Werk gefunden hat.

Kunsthhaus Zürich. Ausstellung einer Zürcher Privatsammlung. Innerhalb Jahresfrist konnte das Kunsthaus nun zweimal zur Besichtigung einer Privatsammlung einladen. Eine derartige Gelegenheit findet beim Maler und beim Laien ein gesteigertes Interesse. Im Maler, zumal wenn auch Werke junger aufstrebender Kräfte berücksichtigt sind, muß ein tröstendes Vertrauen erwachsen auf die Entwicklung der Genußfähigkeit und der Freude am Kunstbesitz in unserem Lande. Und ein solcher Ausblick tut bisweilen not. Höher aber schätzen wir den Einfluß einer solchen Ausstellung auf den Laien ein. In ihm wird vielleicht vorab nur der eine Gedanke Raum gewinnen: der Ankauf, die summierten Summen für so viele Bilder, und Bilder von lebendiger Kunst, von so gar unsichern Werten. Wenn ein Eindruck ihn in seinem schlagfertig sichern Kunsturteil unsicher stimmen kann, so vermag es der Anblick dieses Kunstbesitzes, der sorgsam Jahr um Jahr gemehrt wurde.



BL. BART

ZÜRICH, Jänergasse 5

Tramlinie 8 o. Telephon 9661

WERKSTÄTTE FÜR KUNST- U. GEWERBLICHE METALL-ARBEITEN

Galvanoplastik in Kern- und Hohlgalvanos

Kunstgerechte Metallfärbungen und Feuer-Emaillierungen

Neues Verfahren für Plattierung von Eisen mit Kupfer, Bronze etc.

von der Eidg. Materialprüfungsanstalt für **rostsicher** anerkannt

Ed. Boss

Bern, Effingerstr. 4

Telephon Nr. 4348



Kunst- und Bauglaserei

Skizzen und Devis auf Verlangen

Schweiz. Landesausstellung Bern 1914:

Silberne Medaille



GRIBI & CIE.

Baugeschäft **Burgdorf**

HOCH- U. TIEFBAUUNTERNEHMUNG
ARMIRTER BETON

HOLZ- UND SCHWELLENHANDLUNG
IMPRÄGNIERANSTALT

ZIMMEREI UND GERÜSTUNGEN

CHALETBAU

HETZERLIZENZ FÜR DEN KANTON BERN
MECHANISCHE BAU- UND KUNSTSCHREINEREI

TELEGRAMMADRESSE DAMPFSÄGE :: TELEPHON 63