

Objektyp: **Advertising**

Zeitschrift: **Das Werk : Architektur und Kunst = L'oeuvre : architecture et art**

Band (Jahr): **1 (1914)**

PDF erstellt am: **22.09.2024**

Nutzungsbedingungen

Die ETH-Bibliothek ist Anbieterin der digitalisierten Zeitschriften. Sie besitzt keine Urheberrechte an den Inhalten der Zeitschriften. Die Rechte liegen in der Regel bei den Herausgebern.

Die auf der Plattform e-periodica veröffentlichten Dokumente stehen für nicht-kommerzielle Zwecke in Lehre und Forschung sowie für die private Nutzung frei zur Verfügung. Einzelne Dateien oder Ausdrucke aus diesem Angebot können zusammen mit diesen Nutzungsbedingungen und den korrekten Herkunftsbezeichnungen weitergegeben werden.

Das Veröffentlichen von Bildern in Print- und Online-Publikationen ist nur mit vorheriger Genehmigung der Rechteinhaber erlaubt. Die systematische Speicherung von Teilen des elektronischen Angebots auf anderen Servern bedarf ebenfalls des schriftlichen Einverständnisses der Rechteinhaber.

Haftungsausschluss

Alle Angaben erfolgen ohne Gewähr für Vollständigkeit oder Richtigkeit. Es wird keine Haftung übernommen für Schäden durch die Verwendung von Informationen aus diesem Online-Angebot oder durch das Fehlen von Informationen. Dies gilt auch für Inhalte Dritter, die über dieses Angebot zugänglich sind.



Baumann, Koelliker & Cie., Zürich

Werkstätten für Beleuchtungskörper
Metall- und Kunst-Schmiedearbeiten

**SALON
BIEDERMANN
LAUSANNE**

ZUR SUBSKRIPTION
(für demnächstiges Erscheinen)

Hundert neue Villen
von HENRY BAUDIN
Architecte B. S. A.

Reich illustriert, in Leinen
gebunden Fr. 15.-

Librairie Générale du Grand-Pont
Verlag

JEAN BIEDERMANN, Lausanne

Die
Eisenbauwerkstätte
und **Kunstschmiede** von
E. Niederhauser & Cie.

Bern / Länggasse

Telephon 2446

empfiehlt sich
bestens.

Goldene Medaille.

Erste Schweizerische Linoleumfabrik Giubiasco

Bureau: **Zürich** Bleicherweg 50



Bestbewährte Marke Weitgehende Garantien

Spezialitäten in:

Linoleum Inlaid · Granit · Jaspé
Kork · Uni · Kork=Jaspé

Jedem ausländischen Fabrikat in Qualität und Haltbarkeit
ebenbürtig



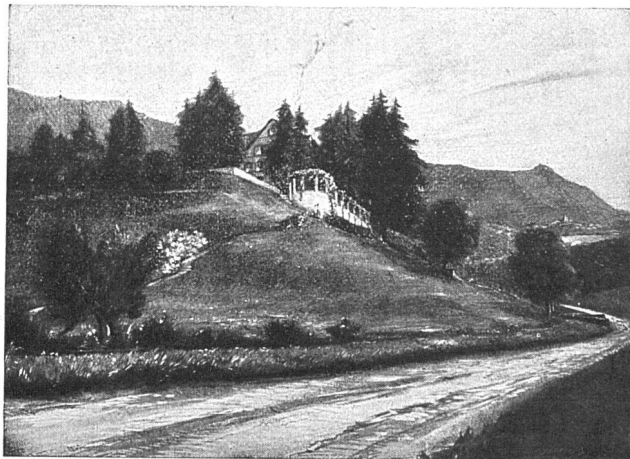
AUFZÜGE

**liefern in modernster Ausstattung
für alle Betriebsarten**

**SCHINDLER & C^{IE}
LUZERN**

Gegr. 1874

Telephon 873



Paul Schädlich Garten-Architekt/Zürich 2

Projektiert Gartenanlagen, übernimmt od. leitet deren Ausführung. Aufstellung von Bepflanzungsplänen. Atelier für Gartenarchitekturen. Sportplätze. Gartenmöbel. Besuche u. Vorschläge kostenlos u. bereitwilligst

Empfehlenswerte

Festgeschenke

Einfache schweizerische Wohnhäuser

Aus dem Wettbewerb der schweizer. Vereinigung für Heimatschutz. Mit 290 Abbildungen sowie 6 farbigen Beilagen.
Fr. 4.80.

Stüchelberg-Album

21 Tafeln in feinem Kupferdruck, mit Einleitung von Dr. H. Trog. Fr. 55.—.

P. Placidus a Spescha

Sein Leben und seine Schriften. Illustriert. Gebunden Fr. 18.—. Für Alpenklubisten, Naturforscher und alle Freunde des schönen Bündnerlandes ein Werk von unvergänglichem Wert.

Berner Oberland in Sage und Geschichte

I. Sage. Gebunden Fr. 10.50.
II. Das Grosse Landbuch. Gebunden Fr. 34.—.
Glänzend illustriertes grundlegendes Prachtwerk über das Berner Oberland.

**Verlag Benteli A.-G.
Bümpliz-Bern**

SCHWEIZER. UMSCHAU

Luzern. Für das neue städtische Verwaltungsgebäude in Luzern empfiehlt der Stadtrat dem Großen Stadtrat die Ausführung des erstprämiierten Projektes der Architektenfirma Widmer, Erlacher & Calini in Basel und Bern. Der Ausführung dieses Projektes liegt ein Voranschlag von Fr. 3,190,000 zugrunde; dazu kommt noch der Wert von Grund und Boden mit Fr. 584,000. Vorerst soll der Ostflügel dieses Gebäudes mit Fr. 1,462,000 erstellt werden. Der Bau soll diesen Winter in Angriff genommen werden.

Zürich. Für den Bau eines Kirchgemeindehauses im Sihlfeld in Zürich genehmigte die Kirchgemeindeversammlung Außersihl das Bauprojekt der Architekten Kündig & Oetiker, das einen Raum von 900 bis 1000 Sitzplätzen, Sängereмпore und Orgel, sowie einen Kinderlehr- und Vortragssaal mit etwa 350 Sitzplätzen und zwei Unterrichtszimmer mit je 60 Sitzplätzen, zwei Pfarrwohnungen und eine Sigristenwohnung und Räume für 2 Krankenschwestern und eine Kinderkrippe usw. erhalten soll: die Kosten sind auf etwa eine Million Franken veranschlagt.

Die Schweizer. Stiftung „Für die Jugend“ wird mit Rücksicht auf den Krieg und die dadurch geschaffene allgemeine Notlage von einem Marken- und Kartenverkauf im Dezember dieses Jahres absehen. Sie dankt allen Mitarbeitern und



*T. Tobler & Sohn
St. Gallen*

*Kunstschmiede = Bauschlosserei
Eisenkonstruktionen*



BESTE U. BILLIGSTE
BEZUGSQUELLE FÜR
ROHRMÖBEL
:: ALLER ART ::
ILLUSTR. KATALOG GRATIS

STETTLER & JNGOLD
ROHRMÖBEL-FABRIK — **BERN** vorm: KLEIN-INDUSTRIE

Neue maschinelle Bekantung



Deutsche u. Auslandspatente /

**GEBRÜDER STRAUSS
NÜRNBERG
RORSCHACH**
Inhaber: Heinrich Strauss

**SOLNHOFER-BODEN-
PLATTEN-INDUSTRIE**
Fernspr. Amt Nürnberg №833

**SOLNHOFER
BODENPLATTEN-
BELÄGE**

Liefern u. fix u. fertiges Verlegen
durch Spezialarbeiter.



Veraltete Bekantung
von Hand

Vertreter: F. B. Kurth-Ammann, Rorschach.