

**Zeitschrift:** Das Werk : Architektur und Kunst = L'oeuvre : architecture et art  
**Band:** 63 (1976)  
**Heft:** 2: Hochschulbauten in der Schweiz = Hautes écoles en Suisse

## **Werbung**

### **Nutzungsbedingungen**

Die ETH-Bibliothek ist die Anbieterin der digitalisierten Zeitschriften auf E-Periodica. Sie besitzt keine Urheberrechte an den Zeitschriften und ist nicht verantwortlich für deren Inhalte. Die Rechte liegen in der Regel bei den Herausgebern beziehungsweise den externen Rechteinhabern. Das Veröffentlichen von Bildern in Print- und Online-Publikationen sowie auf Social Media-Kanälen oder Webseiten ist nur mit vorheriger Genehmigung der Rechteinhaber erlaubt. [Mehr erfahren](#)

### **Conditions d'utilisation**

L'ETH Library est le fournisseur des revues numérisées. Elle ne détient aucun droit d'auteur sur les revues et n'est pas responsable de leur contenu. En règle générale, les droits sont détenus par les éditeurs ou les détenteurs de droits externes. La reproduction d'images dans des publications imprimées ou en ligne ainsi que sur des canaux de médias sociaux ou des sites web n'est autorisée qu'avec l'accord préalable des détenteurs des droits. [En savoir plus](#)

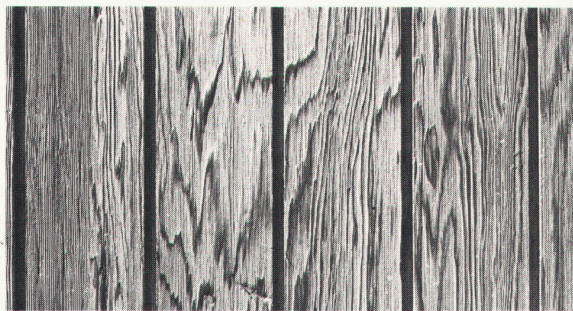
### **Terms of use**

The ETH Library is the provider of the digitised journals. It does not own any copyrights to the journals and is not responsible for their content. The rights usually lie with the publishers or the external rights holders. Publishing images in print and online publications, as well as on social media channels or websites, is only permitted with the prior consent of the rights holders. [Find out more](#)

**Download PDF:** 13.01.2026

**ETH-Bibliothek Zürich, E-Periodica, <https://www.e-periodica.ch>**





## Dekorativ-Sperrholz

wasser- und kochfest verleimt  
für Aussen- und Innenverwendung

**Douglas-Fir**

**Western-Red-Cedar**

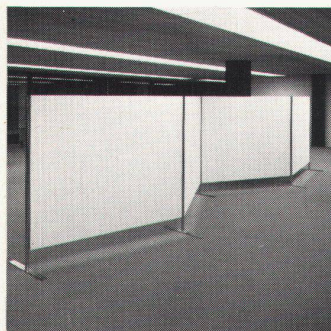
12,7 mm/15,8 mm

244/275 x 122 cm

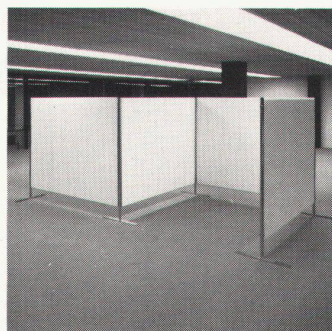
Nutenabstand 92 und 184 mm

**Rud. Haas-Suter, 4705 Walliswil** bei Wangen, **(065) 71 13 42**

# RÜEDI-STELLWÄNDE UNBEGRENZTE KOMBINATIONS- MÖGLICHKEITEN

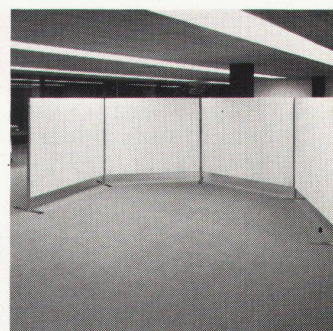
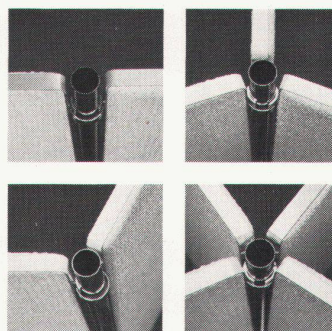


Rüedi-Stellwände werden speziell Ihren Bedürfnissen angepasst. Je nach Verwendungsart sind sie mit verschiedenen Belägen versehen



(Schallschutz, Magnet- oder Steckwand). An eine Stütze können mehrere Elemente angehängt werden. Die Montage ist sehr einfach. Das zeitlose Design und die Flexibilität ermöglichen eine Anwendung überall.

Das Rüedi-Normprogramm ist funktionsgerecht, zeitlos in der Form, vernünftig im Preis.



Normgrösse 1,75 x 2,0 m. Auf Wunsch sind auch andere Grössen lieferbar. Ausführliche Angaben und Offerten durch Firma Rüedi, Inhaber H. P. Ritter, Glockental, 3612 Steffisburg, Telefon 033 3747 37

**RÜEDI**

Aus unserem Fabrikationsprogramm

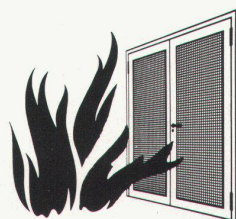
### Brandschutz-Türabschlüsse

unter Verwendung von speziell für uns gefertigten

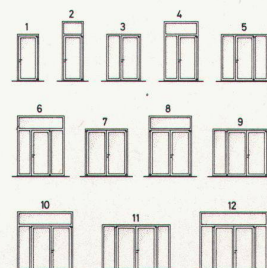
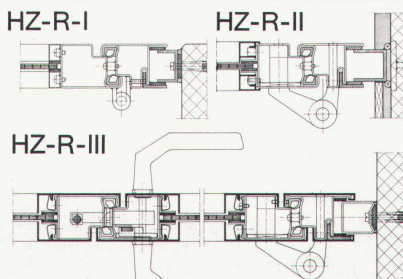
**forster**

Profilstahlrohren.

### Modell HZ-R



HZ Konstruktionen sind für Metallbaufirmen in Lizenz erhältlich



Metallbau  
HZ Konstruktionen  
Profilpresswerk

Gegründet  
1877

**hädri ch ag**

8047 Zürich  
Freilagerstrasse 29  
Telefon 01-52 12 52