

**Zeitschrift:** Das Werk : Architektur und Kunst = L'oeuvre : architecture et art  
**Band:** 63 (1976)  
**Heft:** 12: Grossüberbauungen = Grands ensembles

## **Werbung**

### **Nutzungsbedingungen**

Die ETH-Bibliothek ist die Anbieterin der digitalisierten Zeitschriften auf E-Periodica. Sie besitzt keine Urheberrechte an den Zeitschriften und ist nicht verantwortlich für deren Inhalte. Die Rechte liegen in der Regel bei den Herausgebern beziehungsweise den externen Rechteinhabern. Das Veröffentlichen von Bildern in Print- und Online-Publikationen sowie auf Social Media-Kanälen oder Webseiten ist nur mit vorheriger Genehmigung der Rechteinhaber erlaubt. [Mehr erfahren](#)

### **Conditions d'utilisation**

L'ETH Library est le fournisseur des revues numérisées. Elle ne détient aucun droit d'auteur sur les revues et n'est pas responsable de leur contenu. En règle générale, les droits sont détenus par les éditeurs ou les détenteurs de droits externes. La reproduction d'images dans des publications imprimées ou en ligne ainsi que sur des canaux de médias sociaux ou des sites web n'est autorisée qu'avec l'accord préalable des détenteurs des droits. [En savoir plus](#)

### **Terms of use**

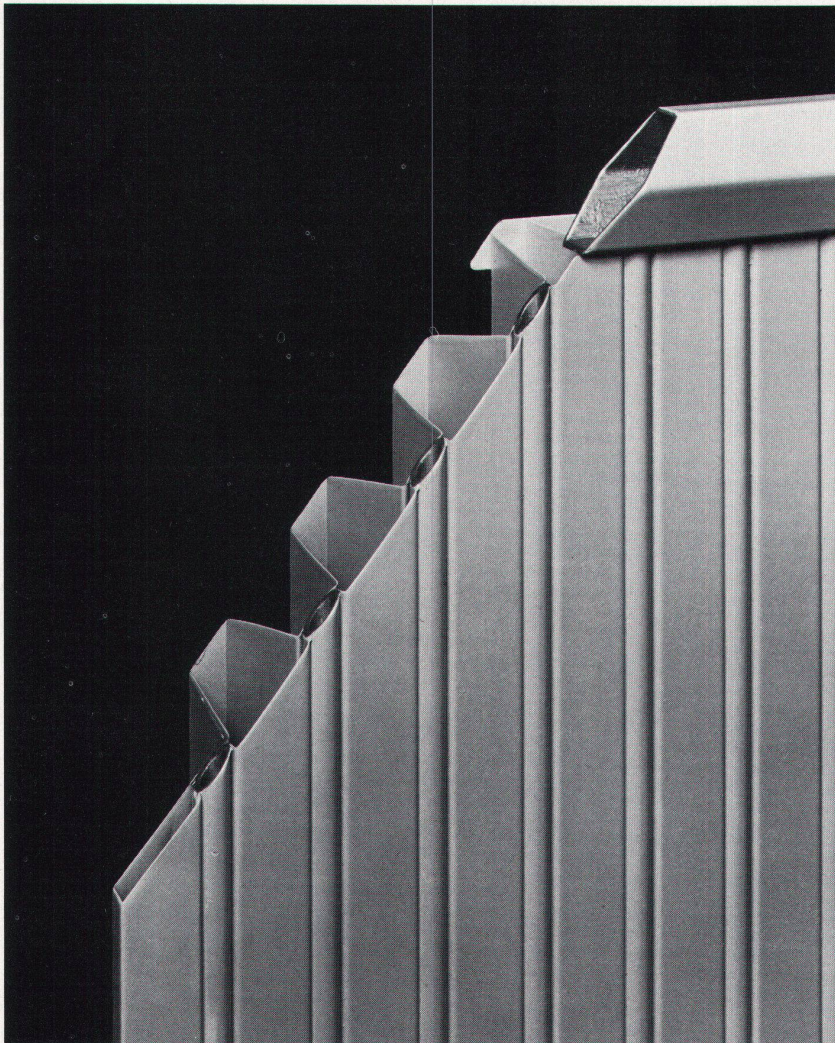
The ETH Library is the provider of the digitised journals. It does not own any copyrights to the journals and is not responsible for their content. The rights usually lie with the publishers or the external rights holders. Publishing images in print and online publications, as well as on social media channels or websites, is only permitted with the prior consent of the rights holders. [Find out more](#)

**Download PDF:** 20.02.2026

**ETH-Bibliothek Zürich, E-Periodica, <https://www.e-periodica.ch>**



# der planor:



**Der einzige  
Röhren-  
heizkörper,  
der wie eine  
Heizwand  
aussieht.**

Der Planor ist ein richtiger Röhrenheizkörper! Dank seiner runden Rohre, die einen Durchmesser von 10mm aufweisen, widersteht er einem Betriebsdruck von bis zu 15 Atü.

Der Planor gleicht nicht nur äußerlich der Heizwand; er besitzt auch deren Vorzüge. Er ist in einfacher und doppelter Ausführung erhältlich, mit oder ohne Lamellen auf der Hinterseite, und zwar in fünf Höhen, sowie Längen von 0,40 bis 2,50 m.

Der Planor ist, unter Berücksichtigung seiner hervorragenden Leistung, der preisgünstigste Heizkörper schweizerischer Provenienz.

Der Planor ist solid und trotzdem von geringem Gewicht; er ist handlich und kann daher leicht montiert werden.

Der Planor eignet sich für alle Installations-Systeme, sowohl mit Einrohr- wie mit Zweirohr-Anschluss.

Der Planor, dessen Wasserinhalt gering ist, reagiert unverzüglich auf Temperaturschwankungen und spart infolgedessen Heizmaterial.

**runtal**

Route des Falaises 7  
2000 Neuchâtel  
Tél. 038 25 92 92



# KIESERLING

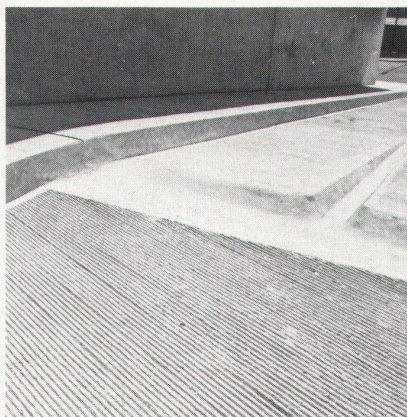
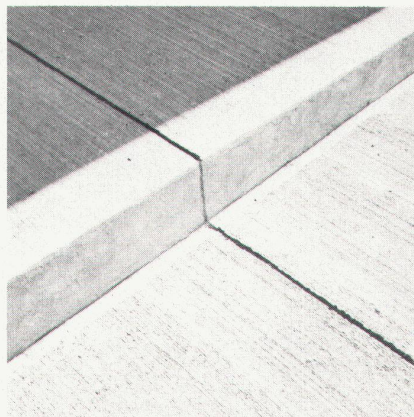
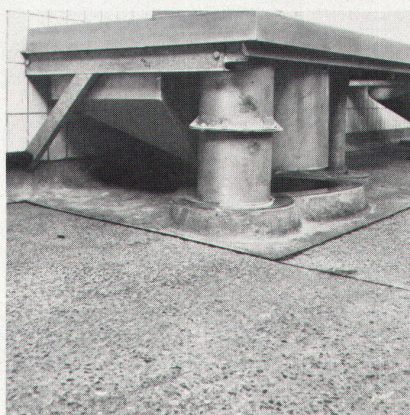
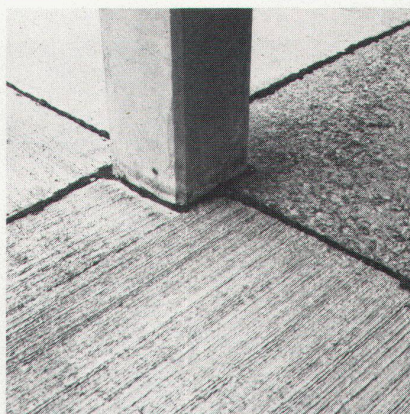
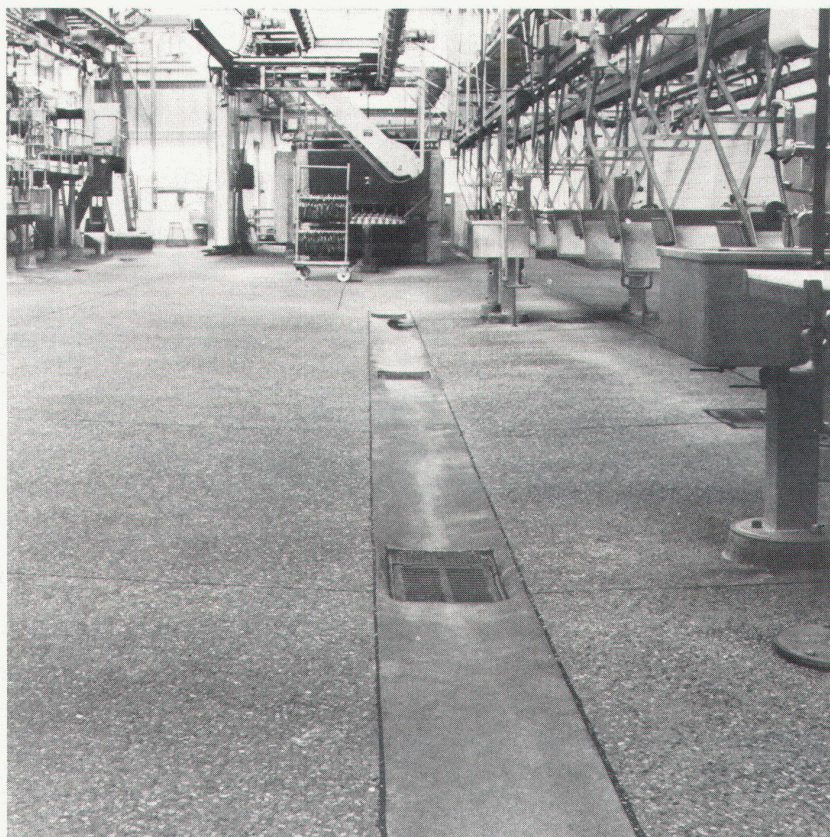
Spezialbetonbelag

Kieserling ist ein extrem harter Spezialbetonbelag mit einer dichten und gleitsicheren Oberfläche. Dieser Belag eignet sich besonders für Schlachthäuser und Kühlräume, Brauereien, Bahnsteige, Fabrikstrassen, Innen- und Aussenbeläge für Zu- und Durchfahrten.

Unsere Erfahrung und die Sorgfalt im Detail bieten Gewähr für die handwerkliche Qualität unserer Arbeit.

# WALO

Walo Bertschinger AG.SA





# Feuer!

**Vorbeugen  
ist besser  
als heilen.**

Feuerwehr und Arzt haben etwas Gemeinsames. Beide werden oft erst dann gerufen, wenn es bereits zu spät ist.

Dabei ist der Gedanke "Vorbeugen ist besser als heilen" älter als unsere Zeitrechnung. Die alten Chinesen bezahlten ihren Arzt, solange sie gesund blieben. Dieser kümmerte sich um ihre Gesundheit und behandelte Krankheiten kostenlos.

Genauso sollte unser Verhältnis zu Brandschutz und Feuerwehr sein. Brandschutzanlagen sind langfristige Investitionen im Dienste der Sicherheit. Eine Verpflichtung für jedes Unternehmen!

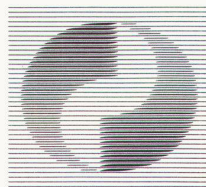


SULZER zeigt Wege auf, wie jeder Betrieb sicher und wirtschaftlich vor Feuer zu schützen ist. Für das eine Unternehmen sind Sprinkleranlagen zweckmässig, für das andere sind Halon-Installationen erforderlich. Halone sind gasförmige Wirkstoffe, die den Brandprozess chemisch unterbrechen.

Auch Sprühflut-CO<sub>2</sub>-Anlagen oder andere Systeme können angezeigt sein. Entscheidend ist immer die Sicherheit – und diese Sicherheit ist auch wirtschaftlich.

SULZER plant und installiert Brandschutzanlagen – Feuerschutz, der sich bezahlt macht!

## **SULZER** Brandschutz



Gebrüder Sulzer  
Aktiengesellschaft  
8401 Winterthur

Abt. Heizung,  
Klima, Sanitär

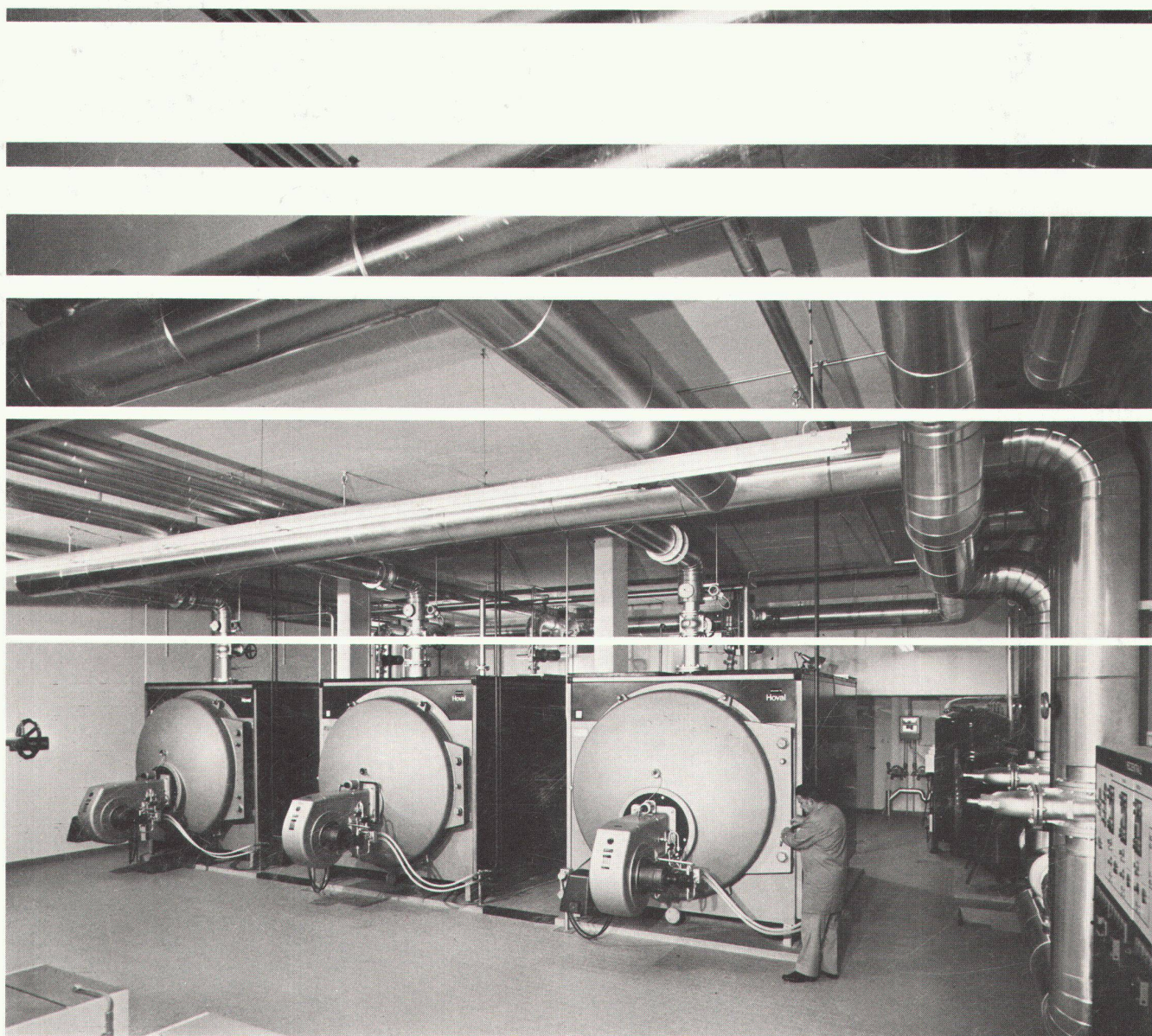
*Unsere Filialen:*  
5000 Aarau Bleichmattstrasse 7 Tel. 064/22 88 22  
4000 Basel Holeestrasse 87 Tel. 061/38 66 00  
3000 Bern Schönburgstrasse 41 Tel. 031/42 24 55  
2500 Biel Unterer Quai 92 Tel. 032/23 55 23  
7000 Chur Titlwiesenstrasse 61 Tel. 081/24 37 37  
1700 Fribourg 11, ch. Monséjour Tel. 037/24 11 33  
1211 Genève 2 Case Postale 387 Tel. 022/31 73 60  
1001 Lausanne Case Postale Gare 1073 Tel. 021/27 74 11  
6903 Lugano Casella Postale Tel. 091/2 39 31  
6002 Luzern Geissensteinring 26 Tel. 041/44 10 27  
2000 Neuchâtel 2, Rue St-Honoré Tel. 038/25 68 21  
4500 Solothurn Bielstrasse 3 Tel. 065/22 51 21  
9001 St. Gallen Bleichstrasse 2 Tel. 071/22 01 01  
8400 Winterthur Museumstrasse 3 Tel. 052/81 11 22  
8034 Zürich 8 Riesbachstrasse 61 Tel. 01/47 56 00





Beispiel unserer Leistungsfähigkeit:

# Heizzentrale in einer Grossüberbauung



**Hälg & Co.**  
**Heizung, Luft- und Klimatechnik,**  
**Öl- und Gasfeuerung**

9009 St.Gallen  
Lukasstr. 30, Tel. 071 26 35 35

8040 Zürich  
Badenerstr. 329, Tel. 01 54 86 86  
7002 Chur  
Gäuggelistr. 4, Tel. 081 22 06 45  
6003 Luzern  
Neustadtstr. 8, Tel. 041 23 95 28

1701 Fribourg  
3, Av. Beauregard, Tél. 037 24 48 06  
1201 Genève  
8, rue de Lyon, Tél. 022 44 99 40  
6900 Lugano  
Via Generoso 4, Tel. 091 54 62 81