

Zeitschrift: Das Werk : Architektur und Kunst = L'oeuvre : architecture et art
Band: 63 (1976)
Heft: 7/8: Lernen - Erkennen = Apprendre - reconnaître

Werbung

Nutzungsbedingungen

Die ETH-Bibliothek ist die Anbieterin der digitalisierten Zeitschriften auf E-Periodica. Sie besitzt keine Urheberrechte an den Zeitschriften und ist nicht verantwortlich für deren Inhalte. Die Rechte liegen in der Regel bei den Herausgebern beziehungsweise den externen Rechteinhabern. Das Veröffentlichen von Bildern in Print- und Online-Publikationen sowie auf Social Media-Kanälen oder Webseiten ist nur mit vorheriger Genehmigung der Rechteinhaber erlaubt. [Mehr erfahren](#)

Conditions d'utilisation

L'ETH Library est le fournisseur des revues numérisées. Elle ne détient aucun droit d'auteur sur les revues et n'est pas responsable de leur contenu. En règle générale, les droits sont détenus par les éditeurs ou les détenteurs de droits externes. La reproduction d'images dans des publications imprimées ou en ligne ainsi que sur des canaux de médias sociaux ou des sites web n'est autorisée qu'avec l'accord préalable des détenteurs des droits. [En savoir plus](#)

Terms of use

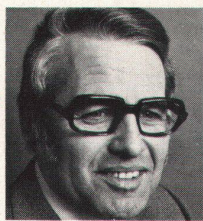
The ETH Library is the provider of the digitised journals. It does not own any copyrights to the journals and is not responsible for their content. The rights usually lie with the publishers or the external rights holders. Publishing images in print and online publications, as well as on social media channels or websites, is only permitted with the prior consent of the rights holders. [Find out more](#)

Download PDF: 10.01.2026

ETH-Bibliothek Zürich, E-Periodica, <https://www.e-periodica.ch>

1

Schreinermeister Kehl informiert sich bei unserem technischen Beratungsdienst über *Duripanel*®



- Schreinermeister Kehl « Im Devisenbeschrieb eines öffentlichen Gebäudes ist DURIPANEL als mögliche Lösung für feuerbeständige Konstruktionen vorgesehen. Ist DURIPANEL für Feuerschutz zugelassen? »
- Herr Isele, DURIPANEL Beratungsdienst « DURIPANEL trägt das offizielle Prädikat VI q, quasi nicht brennbar, das ist von 6 Bewertungsstufen die beste. Was für Bauteile möchten Sie mit DURIPANEL herstellen? »
- Schreinermeister Kehl « Es handelt sich um eine Dachstockauskleidung mit 30 Minuten Feuerwiderstand. »
- Herr Isele « Aha F 30, da genügt Ihnen bereits eine 18 mm starke DURIPANEL-Platte. »
- Schreinermeister Kehl « Kann ich DURIPANEL in meinem Betrieb bearbeiten? »
- Herr Isele « Selbstverständlich, DURIPANEL ist ein Material mit einer fast gleich grossen Biegebruchfestigkeit wie Spanplatten und kann mit herkömmlichen Hartmetallwerkzeugen geschnitten, gebohrt, gefräst, genutet, geschraubt und genagelt werden. »
- Schreinermeister Kehl « Wie ist der Stoss auszubilden? »
- Herr Isele « Es sind verschiedene Lösungen möglich, z. B. Plattenstoss mit Falz, mit Nut und Feder oder Schattenfuge mit DURIPANEL-Unterlage. »
- Schreinermeister Kehl « Aber ich muss DURIPANEL furnieren und teilweise mit Kunstharzplatten belegen. Und als Variante wird ein Anstrich verlangt. »
- Herr Isele « PVAc-Leime sind problemlos. Für Feuerwiderstandsanforderungen sind jedoch unbrennbare Klebstoffe vorgeschrieben. DURIPANEL ist ein idealer Träger für Farbanstriche. Besonders geeignet sind Dispersion, Acrylfarben und Kunststoffputze. Eine Vorgrundierung ist in den meisten Fällen empfehlenswert. »
- Schreinermeister Kehl « Kann ich die Platten direkt bei Ihnen kaufen? »
- Herr Isele « Nein, das wäre, glaube ich, zu umständlich. Viele Handelsfirmen halten DURIPANEL aber bereits auf Lager. »
- Schreinermeister Kehl « Vielen Dank, Herr Isele. »

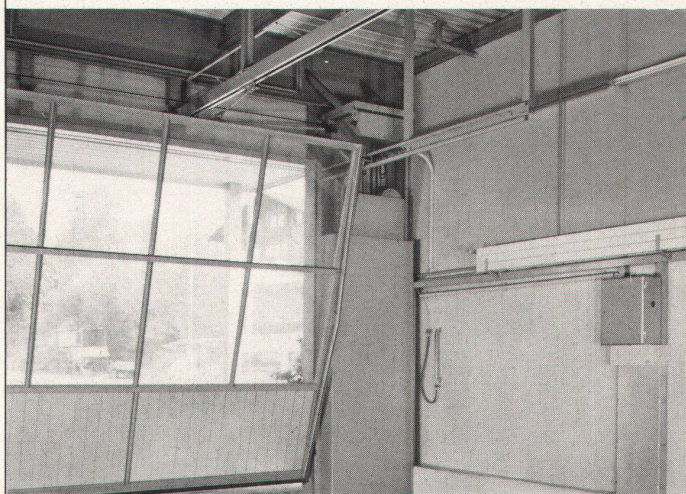
Wo liegt Ihr Problem? Wir helfen Ihnen gerne bei der Lösung. Im Sektor Holz-Zement-Verbindungen verfügen wir über eine mehr als 30-jährige Erfahrung und sind dadurch in der Lage, Ihnen durch den technischen Beratungsdienst zu neuen, wirtschaftlichen und damit gewinnträchtigen Lösungen zu verhelfen.

Auskunft erteilt der DURIPANEL-Beratungsdienst, 01/740 69 81

Durisol

DURISOL AG für Leichtbaustoffe
Badenerstrasse 21 8953 Dietikon

HARTMANN der Fachmann im Torbau



Normtore von HARTMANN – eine Klasse besser

Kipptore Typ OK-F (mit Federzug, ohne Rücklaufschienen)
Kipptore Typ OK-G (mit Gegengewichten an Hebelarmen)
Kipptore Typ OK-S (mit hängenden Gegengewichten an Hebelarmen)

Spezialtore HARTMANN, ein Programm, das keine Wünsche offen lässt.

Wir bauen Spezialtore in jeder Ausführung und Grösse: Kipptore mit Seilzug (halb- oder ganz verschwindende Ausführungen), Frontschiebetore, Teleskopschiebetore, Flügeltore, Faltflügeltore, Faltschiebetore, Hubtore, Hub-Kipptore, Kranklappen, Kranschieber, Tore mit feuerhemmenden und schalldämpfenden Füllungen.

Torantriebe und Torsteuerungen

Wir fabrizieren für jeden Tortyp den geeigneten elektromechanischen Antrieb. Unsere Torsteuerungen sind auf die Antriebe abgestimmt. Profitieren Sie von unserer langjährigen Erfahrung im Torbau. Kommen Sie mit Ihren Torproblemen bereits in der Planungsphase zu uns. Wir lösen sie, Tag für Tag.

HARTMANN + CO AG
Metallbau + Rolladen 2500 Biel Tel. 032/42 01 42



Filialen in Basel, Bern, Camorino, Fribourg, Genève, Lausanne, Luzern, Neuchâtel, Schönenwerd, Solothurn, Sion, St. Gallen, Tavannes, Winterthur, Zürich.

Die Zeit arbeitet für Therma-Boiler!

Gespeist mit sicherer, im Inland erzeugter Energie, erlebt der Elektro-Boiler heute eine bemerkenswerte Renaissance. In Neubauten werden vermehrt Elektro-Boiler installiert, ältere Liegenschaften darauf umgestellt, veraltete Boiler durch neue, leistungsfähigere Modelle ersetzt.

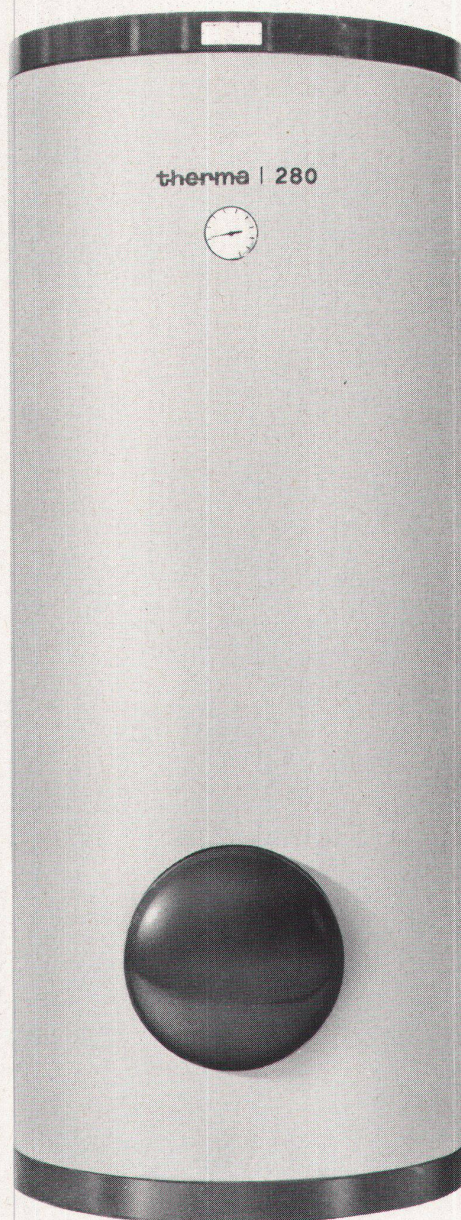
Für mehr und mehr Kostenbewusste zählt wieder, dass Elektro-Boiler – besonders im Sommer, aber auch auf das ganze Jahr gerechnet – einen wesentlich höheren Wirkungsgrad erreichen als ölbeheizte Warmwasseranlagen.

Und die Zeit beweist auch immer deutlicher, dass die Emailierung der Therma-Boiler allen heute bekannten Wasserproblemen gewachsen ist.

Damit Sie die neuen Chancen für Ihr Boiler-Geschäft optimal nutzen können: Verstärken Sie die Zusammenarbeit mit dem stärksten Partner, mit Therma.

Dann profitieren Sie von jahrzehntelanger Boiler-Praxis, von überlegenem Know-how, von beispielhaft genannter Qualität und technischer Reife.

Und vom Therma-Vollsortiment* an Wand-, Steh- und Einbau-Boilern für jeden Bedarf (50–1000 Liter Inhalt).



Und schliesslich auch von der prompten Verfügbarkeit aller Modelle.

* Dazu kommt noch der exklusive, platzsparende Heisswasser-Automat **CONTINAQUA**.

Er setzt neue Massstäbe für den Warmwasserkomfort. Sobald der Bedarf $\frac{3}{4}$ des Speicherinhalts übersteigt, heizt der CONTINAQUA automatisch nach, erlaubt damit eine praktisch unbegrenzte Warmwasserentnahme und bewältigt so jeden gelegentlichen Spitzenbedarf.

INFORMATIONSBON

Ich möchte das Boiler-Sortiment von Therma näher kennenlernen. Bitte senden Sie mir deshalb Ihren Prospekt über

- ☐ Elektro-Boiler und Heisswasser-Automat CONTINAQUA.
- ☐ Ich wünsche einen unverbindlichen Vertreterbesuch.

Firma _____

Sachbearbeiter _____

Strasse _____

PLZ/Ort _____

Tel. _____

W

Einsenden an: Therma-Haushalt,
Abt. 357, 8762 Schwanden

188.14.2

therma haushalt

Therma baut seit Jahrzehnten für Jahrzehnte.

Öffentlicher Projektwettbewerb der Gemeinde 4149 Hofstetten-Flüh SO für

eine Mehrzweckhalle, Feuerwehrmagazin, Zivilschutzbauten, Turnplatz und ein Schulhaus.

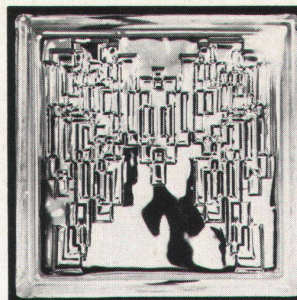
Teilnahmeberechtigt sind die im Kanton Solothurn und im Bezirk Arlesheim des Kantons Baselland niedergelassenen REG-Architekten sowie die im solothurnischen Leimental heimatberechtigten Architekten.

Termin: Abgabe der Unterlagen ab Ende Juli 1976 gegen eine Gebühr von Fr. 100.—.

Abgabe der Pläne und des Modells:
1. Dezember 1976.



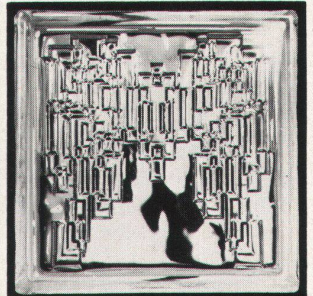
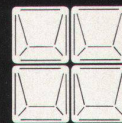
Inserat ausschneiden, Firmenstempel darauf drücken, in Umschlag stecken und einsenden.



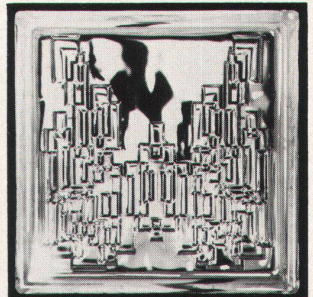
Glasbaustein 2424 Saphir, ein überaus attraktiver Dekorstein aus der neuen Studio-Serie. Dank seiner edelsteinartigen Struktur (ohne Einsicht) bietet er sehr reiche Gestaltungsmöglichkeiten für Eingangspartien, Aussen- und Innenwände, dazu grosse Sicherheit gegen Feuer und Einbruch. Gute Schallisolation.

SCHNEIDER + SEMADENI

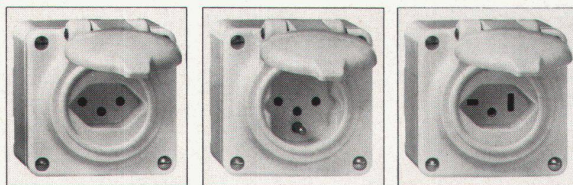
8004 ZÜRICH



Schneider + Semadeni
Spezialfirma
für Glasbetonbau
8004 ZH, Feldstrasse 111
Tel. 01/39 86 63 und 23 78 08
Kurzfristige Lieferung mit oder ohne Montage.
Über 30 verschiedene Glasbausteinmodelle.
Unverbindliche Beratung, Vorschläge und Kombinationszeichnungen.



Spritzwassersicher, schlag- und wetterfest, formstabil...



Wir wünschen

- ☐ Dokumentation über das komplette JAP-Sortiment
☐ Demonstration des JAP-Sortimentes

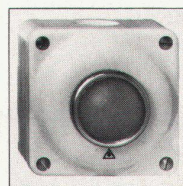
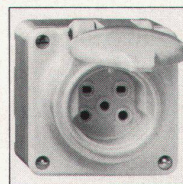
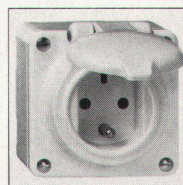
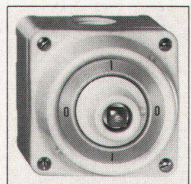
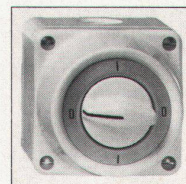
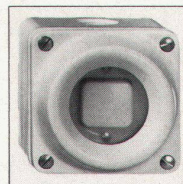
Name oder Firma

Abteilung

Adresse

Adolf Feller AG

Fabrik elektrischer Apparate, 8810 Horgen
Tel. 01/725 65 65



JAP

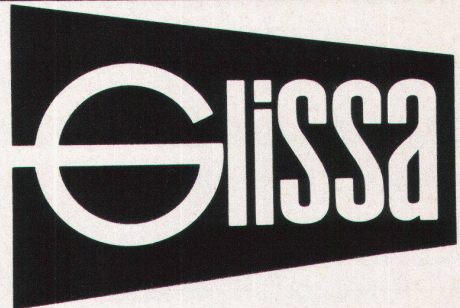
...das komplette und preisgünstige Sortiment für Aufputzmontage aus Isolierpressstoff von

Feller



Metallbauprobleme?

Glissa kennt die Lösung



Sportzentren

Turnhallenfenster in Leichtmetallkonstruktion, Glissa Serie K
Oberlichtklappen mit Elektroantrieb, ferngesteuert
Kittlose Isolierverglasung



Glissa AG
Glas- und Metallbau
8200 Schaffhausen
Telefon 053 5 92 31
Telex 76347

Dachwohnraumfenster müssen jeder Witterung trotzen – darum sind ASCO-Dachwohnraumfenster schraubenlos verkleidet

Der Rahmen jedes ASCO-Dachwohnraumfensters ist SCHRAUBENLOS mit einer einbrennlackierten Aluminiumabdeckung verkleidet. So finden Wasser und Frost keinen Angriffspunkt. Das macht ASCO-Dachwohnraumfenster besonders lang-
lebig. Und ästhetisch zugleich.

ASCO-Dachwohnraumfenster bieten aber noch weitere Vorteile:

- stufenlos in jeder Stellung fixierbar
- kindersicher; die Fenstergriffe können oben oder unten angebracht werden
- montagefreundlich; ein Spezialfalz gewährleistet den raschen, problem-
freien Einbau in jede gängige Eindeckungsart. Selbst durch Nicht-
Fachleute.

Und... Es gibt noch viele weitere Vorteile aufzuzählen. Lassen Sie sich von einem ASCO-Verkaufsberater persönlich informieren.



**Qualität lebt
eben länger!**



Coupon

Ich bin auch der Meinung, daß ein SCHRAUBENLOS verkleidetes Dachwohnraumfenster besser jeder Witterung trotzt.

- ☐ Senden Sie mir Ihre ausführlichen Unterlagen
☐ Ich wünsche ein persönliches Gespräch mit einem ASCO-Verkaufsberater

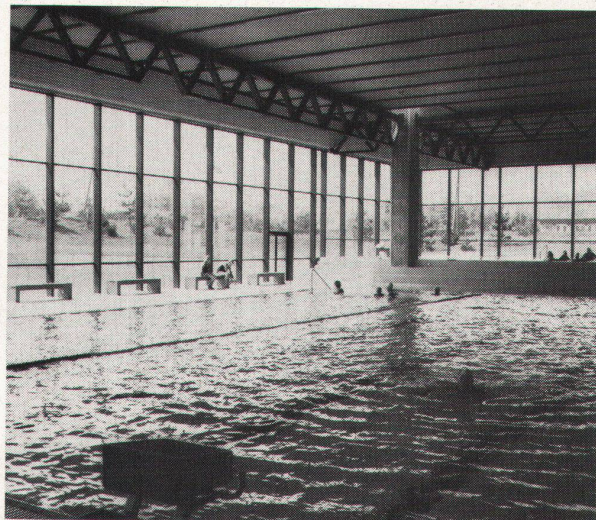
Name: _____

Adresse: _____

**EVERLITE
AG / SA**

CH-4657 Dulliken
Telefon - Téléphone 062 - 35 17 17
Telex - Téllex 68 104 Elite CH

Vollisolierte Fassaden baut man mit Jansen- VISS-Profilen, weil...



Hallenbad Gitterli, Liestal

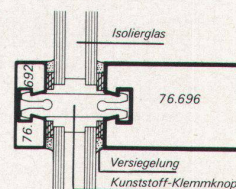
...sich
auch bei
extremen Verhältnissen
kein Schwitzwasser
bildet
(unterbrochene
Kältebrücke).

...dadurch
gute
Schalldämmwerte
erreicht
werden.

...sie
bezüglich
Unterhalt und
Wartung
problemlos
sind.

...dadurch
die Heizkosten
reduziert werden
(besserer Wärmehaushalt
als bei
nichtisolierten
Konstruktionen).

...sie ganz
neue Kombinations-
möglichkeiten bieten,
z.B. innen = Normalstahl;
ausssen = Normalstahl
oder COR-TEN-Stahl
oder
Aluminium.

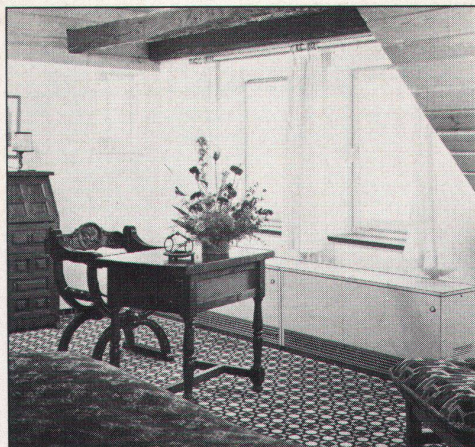


VISS = vollisoliertes Sprossensystem

Verlangen Sie unverbindlich unsere
ausführliche VISS-Dokumentation

Jansen AG, 9463 Oberriet SG
Stahlröhren- und Sauerstoff-Werke, Kunststoffwerk
Telefon 071/78 12 44, Telex 77 159

JANSEN



Olsberg-Wärmespeicher, die sich unterscheiden

... zum Beispiel durch:

- den Fahrschlitten zum Nischeneinbau
- die «unica» Gusskachelverkleidung in echter Puderemaillierung
- den Luftbefeuchter «Ohama» etc.

In Olsberg-Wärmespeichern sind attraktive Gestaltung und perfekte Technik wirkungsvoll kombiniert. Alle sind SEV-geprüft und besitzen RAL-Testat.

Unser Programm: Fussboden-Speicherheizung, ESWA-Flächenheizung, Mischheizspeicher, Blockspeicher, Wärmekabel, Klimageräte und -truhen, Direktheizgeräte, Steuergeräte usw.

Profitieren Sie von unserer langjährigen Erfahrung.
Verlangen Sie Prospekte und unverbindliche Offerten.

electric
AG Brugg

**Klima- und
Elektroheizungen**

**5200 Brugg
Telefon 056/4147 22**

UNVERWÜSTLICH

Die VGB-Beschläge aus Chromnickelstahl «18/8» liefern wir Ihnen ausschliesslich mit dem Patent-Drückerstift. Sie sind hygienisch — sie stossen Keime ab. Sie machen elektrische Schläge beim Berühren der Türdrücker unmöglich. Ganz gleich, woraus der Bodenbelag besteht.

Und sie sind stahlhart, stoss- und kratzfest. Ihre Formen sind so, wie sie die moderne Architektur will. Deshalb wünscht man sie in Krankenhäusern, Verwaltungs- und Schulbauten. Und auch in modernen Villen und Einfamilienhäusern.

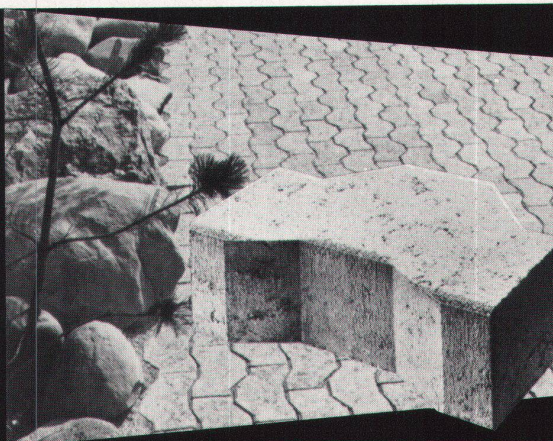
Verlangen Sie unsere ausführliche Dokumentation!
Lieferung durch den Fachhandel



Glutz AG, 4500 Solothurn
Telefon (065) 21 51 71, Telex 34163

UF-Beläge preiswerter

Für jeden Zweck die wirtschaftliche Belagsstärke. Seit Jahren auch bei stärkster Belastung vorbildlich bewährt. Der Belag, mit dem klassisch schönen Linienraster aus preisgünstigen U-Form-Steinen.



Ferner fabrizieren wir:
Gehwegplatten, Pflanzentröge,
Stellriemen, Block- und
Winkelstufen, Ping-Pong-Tische,
Zementröhren und Schächte.

Herbag

Herstellung von Baustoffen AG

8640 Rapperswil	055 - 27 64 54
8716 Schmerikon	055 - 86 29 86
9230 Flawil	071 - 83 13 75
8052 Zürich-Seebach	01 - 50 35 40

Als wär's ein Stück der Küchenwand



NORDAIR

Die Abzughaube mit
anpassungsfähiger Frontklappe.

Die neue NORDAIR-Küchenabzughaube sorgt für eine geruchfreie Küche und ist durch die anpassungsfähige Frontklappe im Frontbild nicht mehr sichtbar. Eine automatisch schliessende Abschlussklappe verhindert das Entweichen der Raumluft (Heizkosten-Ersparnis).

Die Gebläseleistung kann mit einem 2-Stufenschalter oder für Komfortansprüche stufenlos reguliert werden.

Für zentrale Abluftanlagen ist die Haube ohne Gebläse lieferbar.

Werner Kuster AG

4132 Muttenz
Hofackerstr. 71, Tel. 061/61 15 15
1000 Lausanne, Rue de
Genève 98, Tel. 021/25 10 52
8304 Wallisellen
Hertistr. 23, Tel. 01/830 40 54



Bitte senden Sie mir
Ihre Dokumentation

Name: _____

Str.: _____

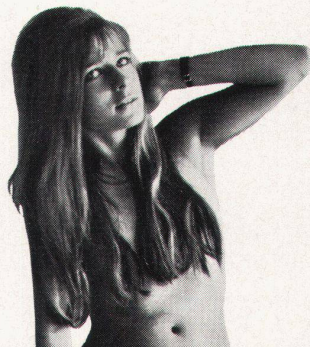
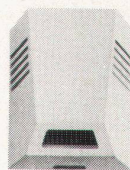
PLZ/Ort: _____



COIFFEUR-HAUBEN WARMLUFTDUSCHEN

für:

Hallenbäder, Lehrschwimmbecken, Sauna,
Hotel, Heime, Spitäler und Industrie



UNIVERSALTROCKNER FÜR BADEZIMMER

als:

Haar-, Hände- oder Nagellackrockner,
Heizlüfter, Wäsche- oder Hundetrockner

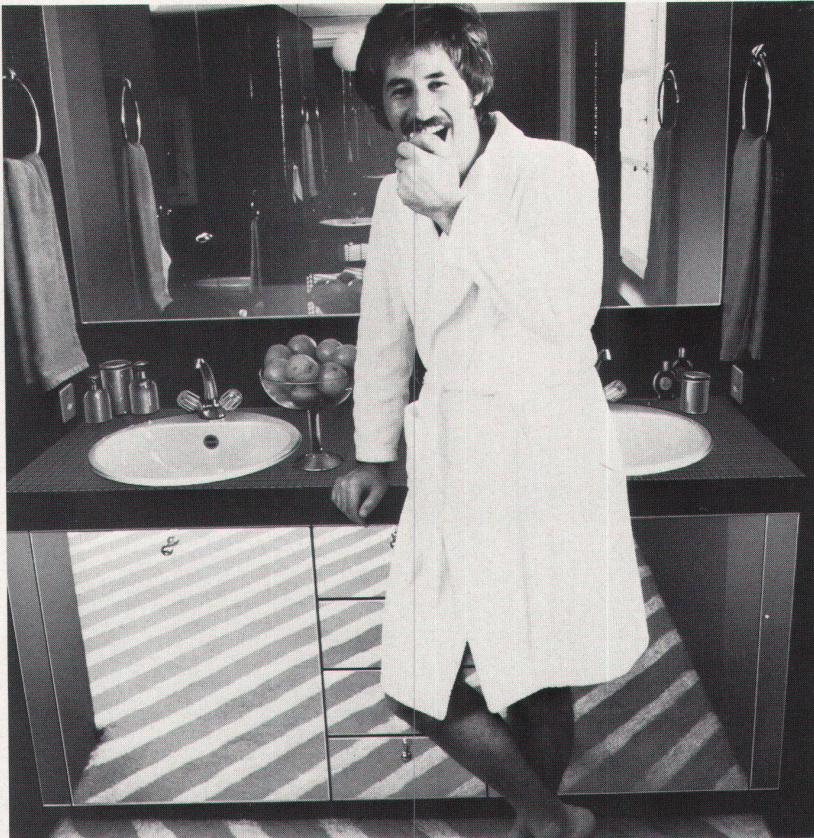
REZ AG 8049 Zürich-Höngg

Hardeggstrasse 17-19

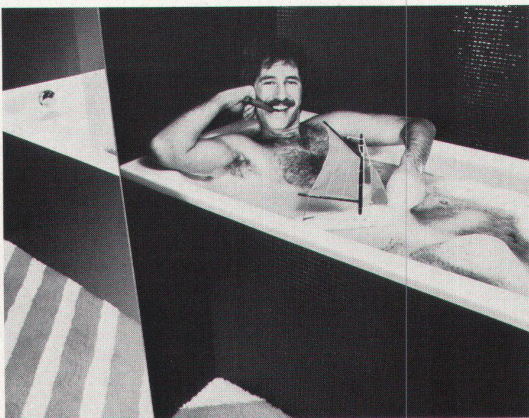
Telephon 01 / 56 77 87

Vetroflex
ISOVER
VETROFLEX
isoliert
Wärme + Kälte + Schall
besser

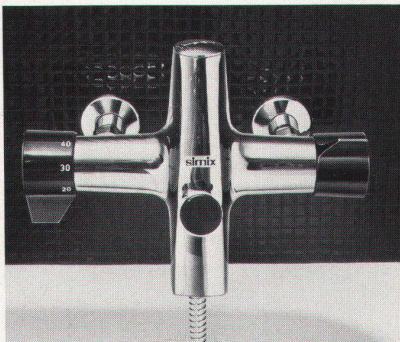
FIBRIVER
Verkaufsbüro deutsche Schweiz
8155 Niederhasli / ZH
Tel. 01 850 24 44



Einbau-Waschtisch.



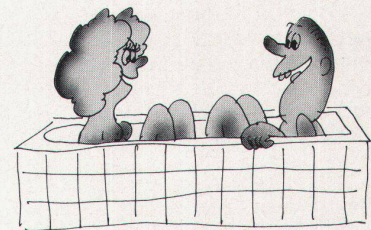
Körperform-Badewanne.

Wandhängendes
Bidet mit Handdusche.Automatischer Bademischer
mit Brause.

Lavabo mit Einlochbatterie.

"Aus frostiger Zweckmässigkeit wurde bequeme Eleganz."

Das Architekten-Team Herr und Frau H. aus Z. hatte eine seltene Chance: ein total ausgebranntes Haus der 30er Jahre sollte völlig neu ausgestattet werden. Das vorher so kasernenhaft wirkende Badezimmer ist dabei besonders gut gelungen: Schwarze Miniatur-Mosaik-Plättli bis zur weissen Decke, Spiegelwände hinter Lavabo und Badewanne, Spiegel an der ganzen Front des Einbauschranks. So wirkt das Bad gross und weit und intim zugleich. «Gerade heutzutage werden Umbau-Aufträge immer interessanter», meint Frau H., «und wenn man aus frostiger Zweckmässigkeit bequeme Eleganz machen kann, dann ist die Aufgabe an sich auch reizvoll.» Übrigens hatte sich der Bauherr sehr eingehend mit den Anregungen der «Aktion gegen langweilige Badezimmer» befasst.



Aktion gegen langweilige Badezimmer.

Coupon Schicken Sie mir weitere Ideen
für schönere Badezimmer. W

Name: _____

Strasse: _____

PLZ / Ort: _____

Coupon ausfüllen und einsenden an:
«Aktion gegen langweilige Badezimmer»
Postfach, 8039 Zürich



Rolpac®

Faltrolläden

(+Patent angemeldet)

Der von Griesser Ende 1974 als Weltneuheit lancierte Leichtmetall-Faltrolläden ist die aufsehenerregendste Erfindung auf dem Gebiet des Rolladenbaus der letzten zwanzig Jahre. An der internationalen Baufachmesse BATIMAT 1975 in Paris wurde er für seinen Neuheitswert und seine wirtschaftliche Bedeutung mit dem 2. Hauptpreis, der Silbernen Pyramide, ausgezeichnet.



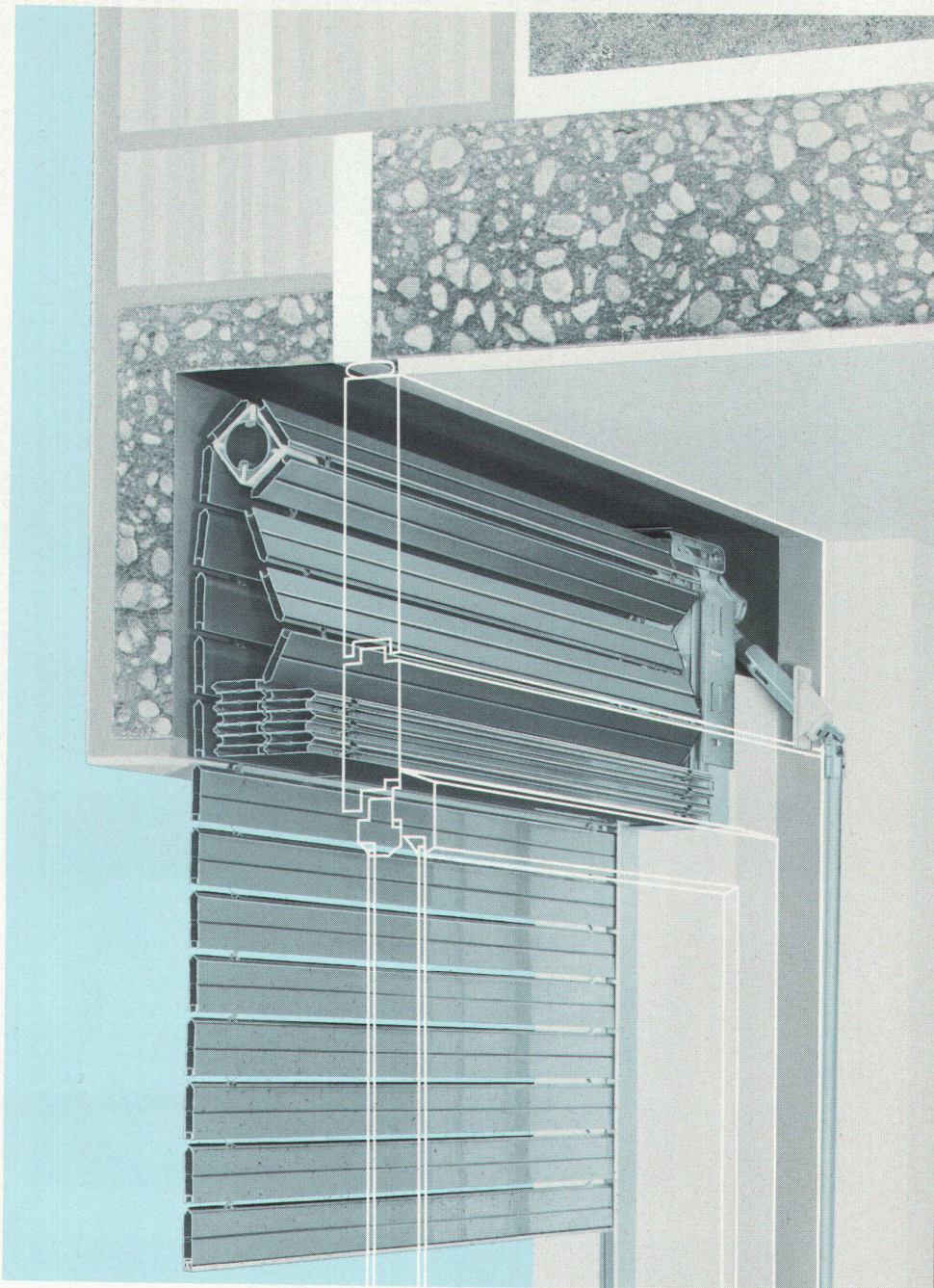
Der ROLPAC-Faltrolläden entspricht in optimaler Weise den Bedürfnissen der Architekten und Benutzer:

- **Einfachster Einbau:** Vor dem Fenster in einem einfachen Hohlsturz oder unter dem Sturz mit Sichtblende. Wesentlich verbesserte Wärme- und Schallisolation und Verminderung des konstruktiven Aufwands. Wegfall von Ankerschienen und einbetoniertem Sturzbrett. Einheitliche Sturzausbildung möglich für Faltrolläden und Lamellenstoren.
- **Betriebssicherheit** durch zwangsläufigen Antrieb. Einwandfreie Schliessung der Hohlstäbe. Zwangsläufige Faltung im Sturz durch Führung der Stäbe in verschiedenen Bahnen, auch bei allfälliger Verschmutzung oder Vereisung.
- **Komfortable Bedienung:** Günstige Getriebeübersetzung (nur 36 Umdrehungen bei Türlichthöhe von 205 cm), eingebauter Endanschlag (Wegfall der Anschlagwinkel), automatische Arretierung des Panzers in der untersten Stellung.

In enger Zusammenarbeit mit Griesser haben die führenden Hersteller von Fertigstürzen besondere Faltrollädenstürze entwickelt. Um den Architekten die Planung zu erleichtern, hat Griesser eine Reihe von Einbauvorschlägen, unter Verwendung solcher Stürze, ausgearbeitet. Bitte verlangen Sie unsere Dokumentation oder wenden Sie sich ganz einfach an die nächstgelegene Griesser-Filiale. Unsere Spezialisten werden Sie gerne beraten.



Post und Wohnhaus in Ebnet-Kappel (O. Müller & M. Facincani, Arch. BSA/SIA, St. Gallen).
128 ROLPAC-Faltrolläden.



GRIESSER

GRIESSER AG 8355 AADORF TEL. 052 / 47 25 21

Filialen und Vertretungen:

BASEL 061 / 54 10 62 ● BERN 031 / 25 28 55 ● CHUR 081 / 24 10 68 ● GENÈVE 022 / 92 04 16 ● KREUZLINGEN 072 / 8 33 96 ● LAUSANNE 021 / 26 18 40 ● LUGANO 091 / 3 44 31 ● LUZERN 041 / 22 72 42 ● NEUCHÂTEL 038 / 25 96 12 ● NIDWIL 061 / 54 10 62 ● ST. GALL 071 / 25 88 88