

Objektyp: **Advertising**

Zeitschrift: **Das Werk : Architektur und Kunst = L'oeuvre : architecture et art**

Band (Jahr): **63 (1976)**

Heft 6: **Zentren für Berufsausbildung = Centres de formation professionnelle**

PDF erstellt am: **26.09.2024**

### **Nutzungsbedingungen**

Die ETH-Bibliothek ist Anbieterin der digitalisierten Zeitschriften. Sie besitzt keine Urheberrechte an den Inhalten der Zeitschriften. Die Rechte liegen in der Regel bei den Herausgebern. Die auf der Plattform e-periodica veröffentlichten Dokumente stehen für nicht-kommerzielle Zwecke in Lehre und Forschung sowie für die private Nutzung frei zur Verfügung. Einzelne Dateien oder Ausdrucke aus diesem Angebot können zusammen mit diesen Nutzungsbedingungen und den korrekten Herkunftsbezeichnungen weitergegeben werden. Das Veröffentlichen von Bildern in Print- und Online-Publikationen ist nur mit vorheriger Genehmigung der Rechteinhaber erlaubt. Die systematische Speicherung von Teilen des elektronischen Angebots auf anderen Servern bedarf ebenfalls des schriftlichen Einverständnisses der Rechteinhaber.

### **Haftungsausschluss**

Alle Angaben erfolgen ohne Gewähr für Vollständigkeit oder Richtigkeit. Es wird keine Haftung übernommen für Schäden durch die Verwendung von Informationen aus diesem Online-Angebot oder durch das Fehlen von Informationen. Dies gilt auch für Inhalte Dritter, die über dieses Angebot zugänglich sind.



Continuation from page 434

internal logic, Marcel Wyss knew how to block any attempt to tamper with his project.

This strength of will was to be crowned with success, for this uncompromising realization attracted the attention of numerous juries. It won three times in succession the award of Best Swiss Publication, the most beautiful book in the world award at the Leipzig Fair and one of the first awards bestowed by the "Label de l'Œuvre", an institution in French-speaking Switzerland.

If I have taken the liberty of recalling this episode, it is because it reveals the personality of Marcel Wyss: amiable but intransigent, almost timid at first meeting but proving on further acquaintance to be entirely sure of himself, of his craft, his abilities, his aims.

### The labyrinth of perception

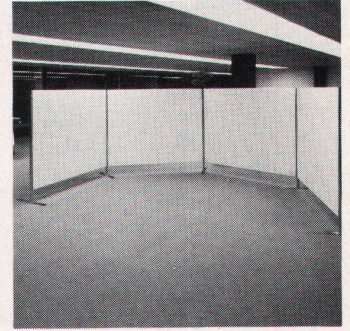
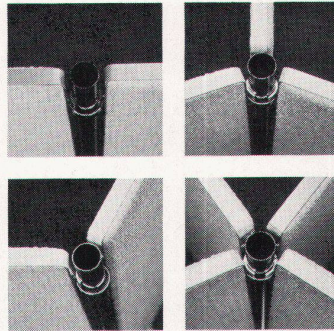
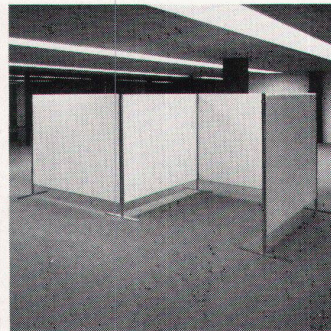
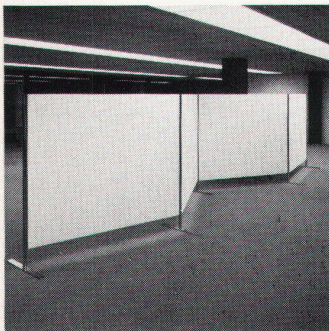
It has been realized that the work of Marcel Wyss, which is situated in the direct line of development of Neo-plasticism and concrete art, has grown out of a constant quest for system. Wyss seeks to order our perception of reality. He reveals the deep structures of our mental geometry.

Whether painting or sculpture is involved, he elaborates constructions which, by way of progression or deduction, can be expressed in simple formulas having the effect of postulates. His spirals (the title of the international publication which he directed reveals his preoccupation with this form, which opens into the infinitesimally small as well as into the infinitely large), his "constellations", which are in effect galaxies proceeding toward an irresistible dynamism, both el-

aborate a universe that is polarized by great cosmic forces. He establishes a balance between reason and aesthetic sensitivity, as well as between stasis and motion. He creates a harmony in which colours are boldly juxtaposed in strong contrasts. He creates sculptures of chromium-plated brass that participate in an industrial realm, while retaining the preciousness of chipped diamonds. By means of reflections he creates effects of transparency that complement real objects; he creates autonomous systems of gravitation, in which one moves as within labyrinthine infinities that express the complexity of the human spirit. The art of Marcel Wyss tends to humanize the real in order better to purify it.

H. St. (Translation Dr. J. Hull) ■

# RÜEDI-STELLWÄNDE UNBEGRENZTE KOMBINATIONSMÖGLICHKEITEN



Rüedi-Stellwände werden speziell Ihren Bedürfnissen angepasst. Je nach Verwendungsart sind sie mit verschiedenen Belägen versehen

(Schallschutz, Magnet- oder Steckwand). An eine Stütze können mehrere Elemente angehängt werden. Die Montage ist sehr einfach. Das zeitlose Design und die Flexibilität ermöglichen eine Anwendung überall.

Das Rüedi-Normprogramm ist funktionsgerecht, zeitlos in der Form, vernünftig im Preis.

Normgrösse 1,75 x 2,0 m. Auf Wunsch sind auch andere Grössen lieferbar. Ausführliche Angaben und Offerten durch Firma Rüedi, Inhaber H. P. Ritter, Glockental, 3612 Steffisburg, Telefon 033 374737

**RÜEDI**

Aus unserem Fabrikationsprogramm

### Brandschutz-Türabschlüsse

unter Verwendung von speziell für uns gefertigten

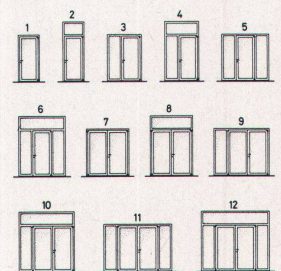
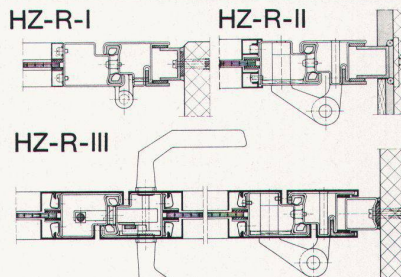
**forster**

Profilstahlrohren.

Modell HZ-R



HZ Konstruktionen sind für Metallbaufirmen in Lizenz erhältlich



Metallbau  
HZ Konstruktionen  
Profilpresswerk

Gegründet  
1877

**hädrich ag**

8047 Zürich  
Freilagerstrasse 29  
Telefon 01-52 12 52



Leere Seite  
Blank page  
Page vide

Leere Seite  
Blank page  
Page vide





# Das Neue.

## Das neue stampfli Falttor.

J. Stampfli AG  
Stahlbau, Metallbau,  
Gitterroste  
4553 Subingen  
Tel. 44 11 22/23

**Farbprospekt verlangen!**

Inserat ausschneiden, Firmenstempel darauf drücken, in Umschlag stecken und einsenden.



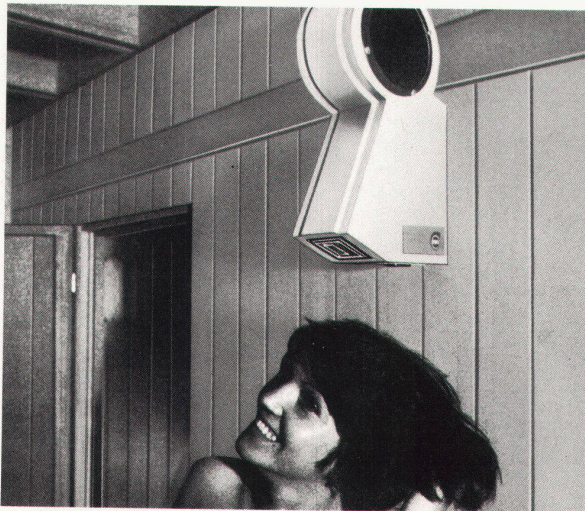
## Wendeltreppe

in massivem Holz. Ein handwerkliches Meisterstück. Zehn Modelle, davon eines zeitgenössisch (Buche, Mahagoni oder Eiche). Durchmesser 1,17m, 1,32m, 1,47m, 1,60m, 2,00m. Ist in wenigen Stunden montiert. Geländer in Stil oder modern, gerade oder schräg. Mehrfarbige Dokumentation auf Verlangen.

**Les Décors Stylisés**  
1814 La Tour-de-Peilz  
Grand-Rue 45  
Tél. (021) 54 39 55

## Stäfa Warmluftduschen trocknen Körper und Haare

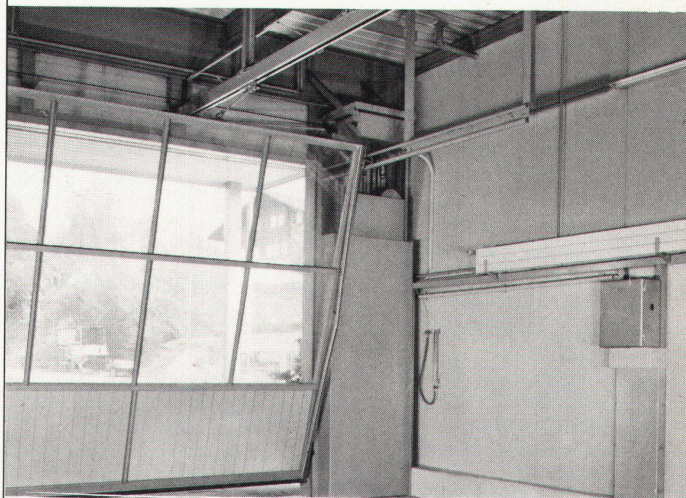
Schnell – angenehm – vorbeugend gegen Erkältungen



Verlangen Sie nähere Informationen

**Ventilator AG CH-8712 Stäfa**  
Telefon 01928 2111

## HARTMANN der Fachmann im Torbau



### Normtore von HARTMANN – eine Klasse besser

Kipptore Typ OK-F (mit Federzug, ohne Rücklaufschielen)  
Kipptore Typ OK-G (mit Gegengewichten an Hebelarmen)  
Kipptore Typ OK-S (mit hängenden Gegengewichten an Hebelarmen)

### Spezialtore HARTMANN, ein Programm, das keine Wünsche offen lässt.

Wir bauen Spezialtore in jeder Ausführung und Grösse: Kipptore mit Seilzug (halb- oder ganz verschwindende Ausführungen), Frontschiebetore, Teleskopschiebetore, Flügeltore, Faltflügeltore, Faltschiebetore, Hubtore, Hub-Kipptore, Kranklappen, Kranschieber, Tore mit feuerhemmenden und schalldämpfenden Füllungen.

### Torantriebe und Torsteuerungen

Wir fabrizieren für jeden Tortyp den geeigneten elektro-mechanischen Antrieb. Unsere Torsteuerungen sind auf die Antriebe abgestimmt. Profitieren Sie von unserer langjährigen Erfahrung im Torbau. Kommen Sie mit Ihren Torproblemen bereits in der Planungsphase zu uns. Wir lösen sie, Tag für Tag.

**HARTMANN + CO AG**  
Metallbau + Rolladen 2500 Biel Tel. 032/420142



Filialen in Basel, Bern, Camorino, Fribourg, Genève, Lausanne, Luzern, Neuchâtel, Schönenwerd, Solothurn, Sion, St.Gallen, Tavannes, Winterthur, Zürich.




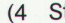

# neu

exklusiv  
bei  
SIBIR  
das  
modernste  
Einbaumodell



EG 230 Liter    *electronic*

Die revolutionäre ELECTRONIC-Temperatur-Steuerung: Der ELECTRONIC-Thermostat des EG 230 misst direkt die Lufttemperatur und garantiert somit – auch bei unterschiedlicher Aussentemperatur – eine konstante Kühlraumtemperatur. Diese Direkt-ELECTRONIC-Steuerung verkürzt zudem die Abkühlungszeit für frisches Kühlgut.

   (4 Sterne)-Gefrierfach. Die von der neuen DIN-Norm 8953 verlangte Gefrierleistung wird vom EG 230 Liter um das Doppelte übertroffen. In 24 Stunden können 3,2 kg Frischprodukte eingefroren werden.

# SIBIR



# HIER HATTEN DIE ÄRZTE BEI DER PLANUNG AUCH EIN WÖRTCHEN MITZUREDEN. WAS DABEI HERAUSKAM, WAR EINE FLUMROC-ISOLIERUNG.

Das Spital St. Gallen hat ein neues Bettenhochhaus. Es wurde praktisch und wirtschaftlich geplant. Aber nichts wurde auf Kosten der Gesundheit anderer gebaut.

Im Bettenhochhaus herrscht wohltuende Ruhe und ein gesundes Klima. Und dass es so ist, liegt an den Leuten, die auch Wert auf eine funktionsgerechte Isolierung gelegt haben.

Isoliert wurde mit Flumroc. Denn Flumroc erfüllt alle Anforderungen, die heute an Isoliermaterial gestellt werden. Flumroc absorbiert wirkungsvoll den Schall, sorgt für ausgeglichenes Raumklima und ist brandsicher.

Und gerade unbrennbares Material spielt bei einem Spitalbau eine lebenswichtige Rolle.

Aber Flumroc macht sich auch bezahlt, wenn es um die Heizkosten geht. Denn eine Flumroc-Isolierung lässt die teure Wärme im Haus und die Kälte nicht herein. Das bekommt die Spitalverwaltung auf die Dauer an ihrer Betriebsrechnung deutlich zu spüren.

Flumroc hat bewiesen, dass es eine bessere Isolierung gibt. Und wenn Sie Probleme auf diesem Gebiet haben, dann setzen Sie sich mit uns in Verbindung. Wir beraten, geben Planungshilfe und finden immer die beste Lösung.



**Die bessere Isolierung.**

Wir lassen uns gerne von besseren Lösungen überzeugen.  
Informieren Sie uns im Detail über Flumroc-Isolierungen.

Name: \_\_\_\_\_

Strasse: \_\_\_\_\_

PLZ: \_\_\_\_\_

Ort: \_\_\_\_\_

Firma: \_\_\_\_\_

Vorname: \_\_\_\_\_

Flumroc AG, 8890 Flum  
Tel. 083 3 26 46  
w