

Objektyp: **Advertising**

Zeitschrift: **Das Werk : Architektur und Kunst = L'oeuvre : architecture et art**

Band (Jahr): **63 (1976)**

Heft 6: **Zentren für Berufsausbildung = Centres de formation professionnelle**

PDF erstellt am: **21.09.2024**

Nutzungsbedingungen

Die ETH-Bibliothek ist Anbieterin der digitalisierten Zeitschriften. Sie besitzt keine Urheberrechte an den Inhalten der Zeitschriften. Die Rechte liegen in der Regel bei den Herausgebern. Die auf der Plattform e-periodica veröffentlichten Dokumente stehen für nicht-kommerzielle Zwecke in Lehre und Forschung sowie für die private Nutzung frei zur Verfügung. Einzelne Dateien oder Ausdrucke aus diesem Angebot können zusammen mit diesen Nutzungsbedingungen und den korrekten Herkunftsbezeichnungen weitergegeben werden. Das Veröffentlichen von Bildern in Print- und Online-Publikationen ist nur mit vorheriger Genehmigung der Rechteinhaber erlaubt. Die systematische Speicherung von Teilen des elektronischen Angebots auf anderen Servern bedarf ebenfalls des schriftlichen Einverständnisses der Rechteinhaber.

Haftungsausschluss

Alle Angaben erfolgen ohne Gewähr für Vollständigkeit oder Richtigkeit. Es wird keine Haftung übernommen für Schäden durch die Verwendung von Informationen aus diesem Online-Angebot oder durch das Fehlen von Informationen. Dies gilt auch für Inhalte Dritter, die über dieses Angebot zugänglich sind.

Laufende Wettbewerbe

Veranstalter	Objekte	Teilnahmeberechtigt	Termin	Siehe werk
Gemeinderat Grabs	Mehrzweckgebäude am Marktplatz in Grabs	alle selbständigen Architekten, welche seit 1.1.1975 ihren Wohn- oder Geschäftssitz im Bezirk Werdenberg haben	30. Juni 1976	Mai 1976
Gemeinde Vaduz	Wohnüberbauung Aubündt in Vaduz	Liechtensteiner Fachleute mit Wohn- oder Geschäftssitz in Vaduz sowie ausländische Fachleute mit Niederlassungsbewilligung und Wohnsitz seit 1.3.1975 in Vaduz	1. Oktober 1976	Mai 1976
Universität populaire jurassienne	Aménagement de locaux et d'équipements socio-culturels intégrés dans les communes	Toutes les personnes intéressées	15 septembre 1976	Juin 1976

sections. Thème qui a longtemps été un «pléonasme», ainsi que le souligne René Berger, puisque l'art n'était généralement que l'émanation de la collectivité. Mais il n'en va plus ainsi aujourd'hui, où d'une part il existe trop souvent une rupture entre les créateurs et le public, et d'autre part l'art est conçu comme une critique de la société, un engagement destiné à dénoncer les déchirements entre l'individu et la collectivité, bref, comme un cri de révolte ou d'alarme...

D'où l'intérêt de cette confrontation, où les artistes ont été appelés à faire œuvre collective au sein de leurs sections respectives, plutôt que de constituer un assemblage d'œuvres personnelles. Cette volonté de mise en ques-

tion n'a pas toujours été suivie d'effet. Vœu pie, qui n'est pas nécessairement parvenu à briser les cloisons des tours d'ivoire ou les murs de l'individualité. Et le débat se situe dès lors dans une lutte où l'art est tiraillé entre les tendances à l'individualisme forcé et la recherche d'un langage commun à une collectivité.

Ainsi que le souligne Arnold Kohler, président de l'Association des critiques d'art, «cette Biennale dynamique doit susciter une discussion globale». C'est pourquoi le catalogue lui-même, qui comporte déjà quatre dossiers, devra, après la clôture de l'exposition, être suivi de dossiers nouveaux destinés à tirer les leçons de l'expérience. Voilà qui est original et positif. *H. St.* ■

Gastvorträge am Interkantonalen Technikum Rapperswil

Abteilung Grünplanung, Landschafts- und Gartenarchitektur

30. Juni 1976, 18.00 Uhr: «Planung von Erholungsgebieten (Betrachtungen aus der Sicht der neuen Gesetzgebung im Kanton ZH)», von Reinhard Möhrle, Sellenbühren

25. August 1976, 18.00 Uhr: «Freilandlabor Natur», von Ernst Zimmerli, Zofingen

15. September 1976, 18.00 Uhr: «Probleme der Grünplanung», von Willi Liechti, Bern ■

Architekturausstellungen

6. Mai–8. Juli 1976

Schweizer Bausysteme 1 und Marburg, Philipps-Universität (Retrospektive)

20. Mai–8. Juli 1976

John Hejduk, Friedhof in Venedig, Projekt

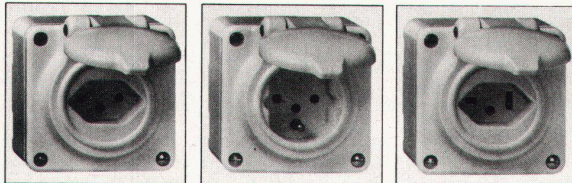
4.–24. Juni 1976

Usine, travaille, architecture (Fabrik, Arbeit, Architektur)

Eidgenössische Technische Hochschule Zürich

Organisationsstelle für Ausstellungen der Architekturabteilung ETH Höggerberg HIL, 8093 Zürich ■

Spritzwassersicher, schlag- und wetterfest, formstabil...



Wir wünschen

- Dokumentation über das komplette JAP-Sortiment
 Demonstration des JAP-Sortimentes

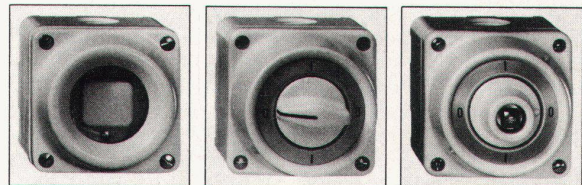
Name oder Firma _____

Abteilung _____

Adresse _____

Adolf Feller AG

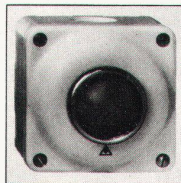
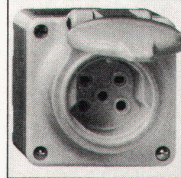
Fabrik elektrischer Apparate, 8810 Horgen
 Tel. 01/725 65 65



JAP

... das komplette und preisgünstige Sortiment für Aufputzmontage aus Isolierpressstoff von

Feller 



Ein starkes Stück von Fabromont.

So eine Unverschämtheit, Teppichböden zu machen, die ein
Leben lang halten ohne alt zu werden.

Die weder eine Fleckenapotheke noch Kosmetika brauchen,
sondern einfach gewöhnliches Seifenwasser,
damit sie wieder natürlich, frisch und farbig aus-
sehen wie am ersten Tag.

Teppichböden, die selbstverständlich
auch rollstuhlfest, rutsicher, absolut
antistatisch und sogar flammhemmend
sind. Wirklich ein starkes Stück.



syntolan syntolan quick-step syntolan structura
fabrofelt vs fabrosol fabrolan

Fragen Sie den Fachhändler oder
unsere Spezialisten.

fabromont^{AG}

Fabrik für textile Bodenbeläge
CH-3185 Schmittlen
Telefon 037 36 01 11
Telex 36 162

Verkehrsüberwachung im Tunnel		oder auf der Autobahn
	Fernsehüberwachung für Seilbahnen	
Gelände-, Raum- und Torüberwachung		
	Maschinenüberwachung	und Produktionskontrolle
	Fernsehanlagen für Forschung und Entwicklung	

Von Autophon die Fernsehüberwachungsanlage

Um Menschen vor Gefahren zu schützen, um entfernte oder unzulängliche Vorgänge aus der Nähe zu betrachten oder zentral zu überwachen, leistet das Fernsehen heute in den verschiedensten Bereichen der Wirtschaft unschätzbare Dienste.

Das elektronische Fernauge beobachtet und informiert unverfälscht. Es lässt sich durch nichts ablenken und

arbeitet wenn nötig Tag und Nacht. (Es kann auch Bilder aus dem Dunkeln liefern.) Es überwindet Distanzen und Hindernisse jeder Art: Hitze, Nässe, Kälte, Feuer, Rauch, Wasser, Gase und Dämpfe, selbst Radioaktivität machen ihm nichts aus.

Vielleicht kann das «Fernauge» auch Ihnen einen besseren Überblick verschaffen. Fragen Sie uns, wir geben Ihnen gerne jede gewünschte Auskunft.

AUTOPHON



Autophon AG, Abteilung Betriebsfernsehen, Zürcherstrasse 137, 8952 Schlieren, Telefon 01 62 62 22

Bitte senden Sie uns Dokumentationsmaterial.
Name/Adresse/PLZ



Wollen Sie auf dem neuesten Stand der Kaminbau-Technik sein? Auf jeden Fall können wir mit Ihnen zusammen die optimalste Lösung für Ihr Projekt finden. Sowohl in technischer, ästhetischer und preislicher Hinsicht, oder ein Gespräch mit einem unserer Fachingenieure.

Verlangen Sie unsere Informationsschriften

Kaminbau Kamin- und Feuerungsbau

Ing. K. Schilling AG
8600 Dübendorf
Schulhausstr. 27
Tel. 01/820 88 05

FISCHBACH-Lüftungsgerät

hoher Lüftungskomfort durch automatische Volumenstromanpassung – auch bei sich ändernden atmosphärischen Verhältnissen
korrosionsfrei durch Aluminium-Flachbauart
problemlos für elektrischen Anschluss und Wartung durch aufklappbare Dachhaube und Gebläseebene
Tag- und Nachtbetrieb durch integrierte elektrische Steuereinheit

TRION AG 8032 ZÜRICH

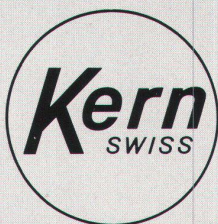
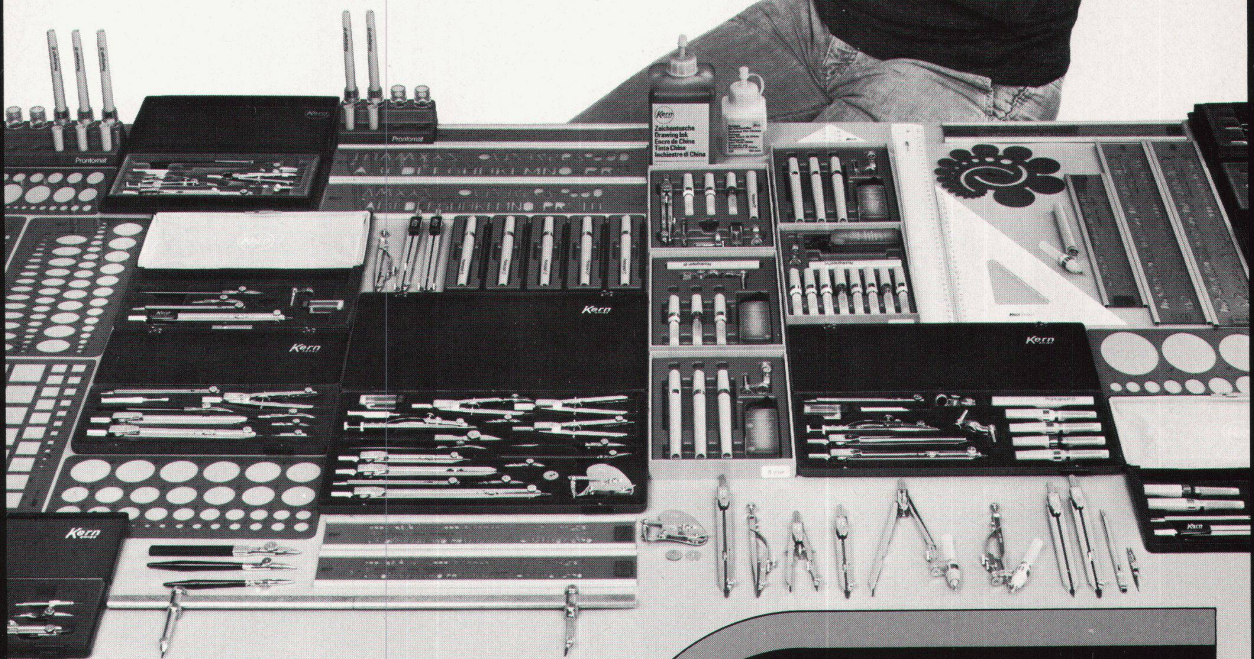
TRION
airtechnic

Fein, dass all das von Kern ist

Jetzt gibt es nicht mehr nur Reisszeuge von Kern, sondern auch Kern-Tuschefüller Prontograph, Kern-Schrift- und Zeichenschablonen, Kern-Masstäbe und Winkel. Alles Zeichengeräte von der sprichwörtlichen Qualität und Zuverlässigkeit, die der Berufszeichner an den Kern-Reisszeugen seit langem schätzt.

Lassen Sie sich in Ihrem Fachgeschäft das reichhaltige Kern-Sortiment zeigen oder verlangen Sie den neuen Prospekt.

Kern & Co. AG, 5001 Aarau
Werke für Präzisionsmechanik und Optik
Telefon 064/25 1111



System für rationelles Zeichnen

Bitte senden Sie mir den neuen Prospekt über das Kern-System für rationelles Zeichnen

Name

Adresse

BELINOX WASCHRINNEN aus unverwüstlichem Chromstahl...



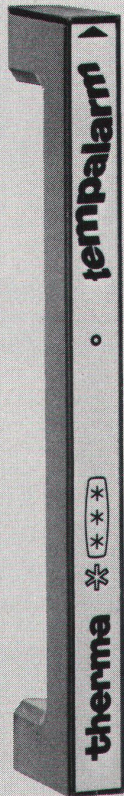
**Langlebig und
wertbeständig,
sicher im Betrieb
und einfach
zu montieren.**

BELINOX

Hersteller: BELINOX Loertscher AG, 5649 Stetten
Tel. 056 96 18 21 / 96 23 43

Verkauf durch: Sanitär-Fachhandel

Der höchste Gegenwert: Ein Therma-Kühlschrank.



Für Ihr Geld erhalten Sie bei Therma einen höheren Gegenwert an Auswahl, Leistung und Komfort, an Material- und Verarbeitungs-Qualität.

Bei Therma finden Sie das grösste Schweizer Programm an Einbau-, Kühl- und Gefrierschränken mit korrekten Normmassen (von 130–290 Liter Inhalt). Therma-Modelle gehören auch zu den geräumigsten mit Schweizer Normmassen, bieten Ihnen mehr Tablarfläche, mehr Kühl- und Tiefkühlraum und nutzen somit die Einbaunische besser aus.

Zudem kann man sie – wiederum dank der Normmasse – fugenlos, frontbündig und ohne Raumverlust miteinander kombinieren und einbauen (neben- oder übereinander).



310 RF

Die komfortable Gross-Kühlkombination: Therma 310RF**** mit 2 Kompressoren.

Gesamtinhalt 290 Liter. Unten der nachstehend beschriebene Tiefkühlschrank 140F****/oben der Kühlschrank 170R: 160 Liter Inhalt.

Therma-Apparate erhalten Sie beim Fachhandel in der ganzen Schweiz.

Der einzige Schweizer Einbau-Tiefkühlschrank mit Normmassen: Therma 140F****

Für 117 Liter Tiefkühlgut in 3 plastifizierten Drahtkörben. Garantierte Mindesttemperatur -18°C . Einhängbarer Eiswürfelbehälter. «tempalarm» = im Türgriff eingebaute, akustische, netzunabhängige Temperaturkontrolle. Türscharnier links oder rechts. Front in Weiss oder Gold metallisiert.

270 RF



INFORMATIONSBON

Ich möchte das ganze Therma-Programm an Kühlschränken und Gefrierschränken kennenlernen. Bitte senden Sie mir Ihren Prospekt über

- Einbau-Kühlschränke/Gefrierschränke
- Einbau-Küchenapparate

Name: _____

Strasse: _____

PLZ/Ort: _____

Einsenden an: Therma-Haushalt,
Abt. 357, 8762 Schwanden

188.15.2

therma haushalt
Therma baut seit Jahrzehnten für Jahrzehnte.

REZ **COIFFEUR-HAUBEN WARMLUFTDUSCHEN**

für: Hallenbäder, Lehrschwimmbecken, Sauna, Hotel, Heime, Spitäler und Industrie

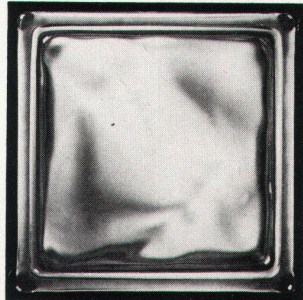
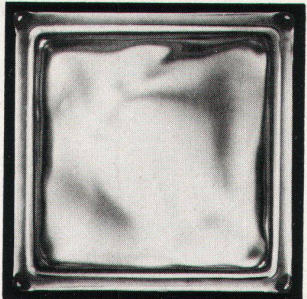



REZ **UNIVERSALTROCKNER FÜR BADEZIMMER**

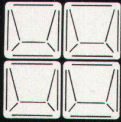
als: Haar-, Hände- oder Nagellacktrockner, Heizlüfter, Wäsche- oder Hundetrockner

REZ AG 8049 Zürich-Höngg
Hardeggstrasse 17-19 Telephon 01 / 56 77 87

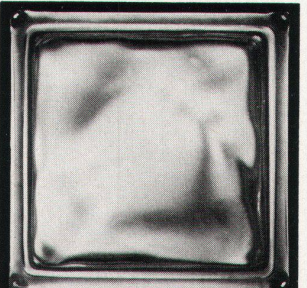
Glasbaustein Typ Integra. Attraktive und freundliche Gestaltung von Eingangspartien, Treppenhäusern, Trenn- und Schutzwänden. Lieferung incl. Metallzarge und Aluminiumtüre mit Glasfüllung oder Vollkonstruktion in Alu- und Holzkombination. Hoher Schutz gegen Einbruch, Beschädigung, Lärm.



SCHNEIDER + SEMADENI
8004 ZÜRICH



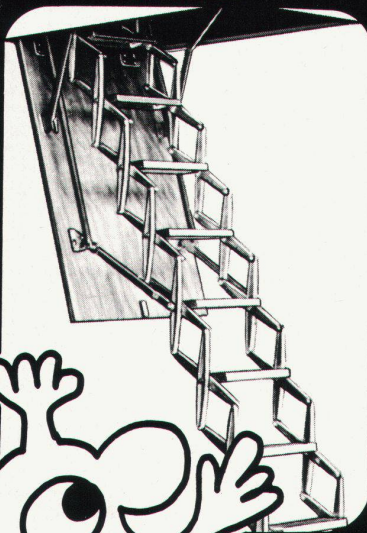
Schneider + Semadeni Spezialfirma für Glasbetonbau
8004 ZH, Feldstrasse 111
Tel. 01/398663 und 237808
Kurzfristige Lieferung mit oder ohne Montage.
Über 30 verschiedene Glasbausteinmodelle.
Unverbindliche Beratung, Vorschläge und Kombinationszeichnungen.



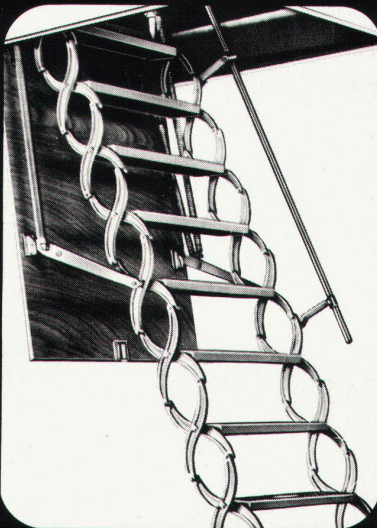
Scherentreppen aus Aluminium

3 Modelle aus korrosionsbeständigem Alu-Druckguss. Beziehbar in verschiedenen Breiten und Höhen. Mit oder ohne Handlauf, Lukenkasten und Obenöffner.

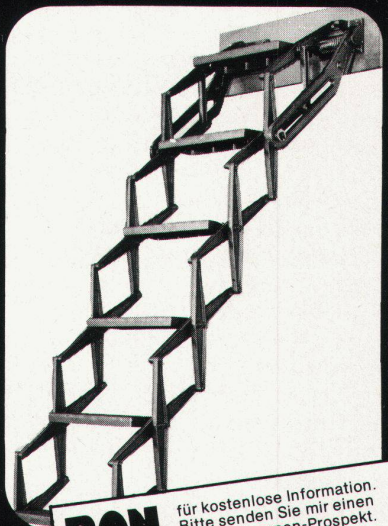
Modell Standard



Modell Atlas



Modell Junior



Columbus Treppen AG

Industriestrasse 9245 Oberbüren
Tel. 073 51 37 55



BON für kostenlose Information. Bitte senden Sie mir einen Scherentreppen-Prospekt.

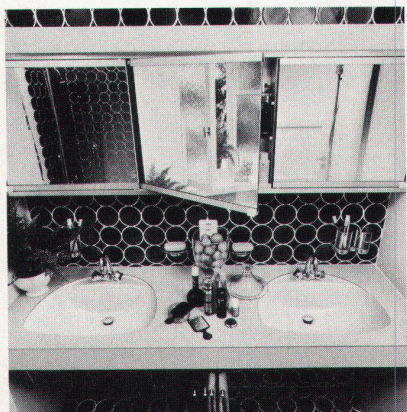
Name _____

Adresse _____

12 g. sch



Einbauwanne 180x80 cm. Wand- und Bodenbelag: blaues Japan-Mosaik.



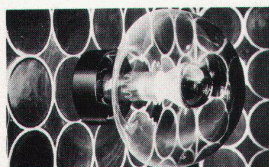
Doppel-Lavabo und Spiegelschrank.



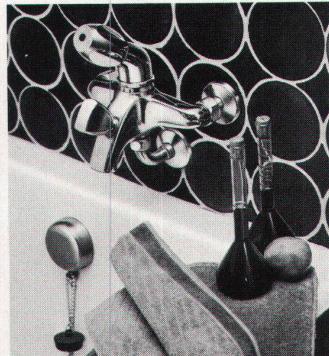
Wand-WC und Wand-Bidet.



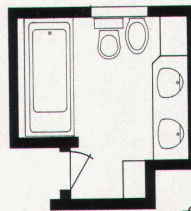
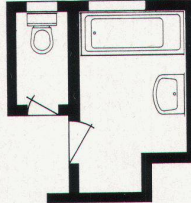
Klappschrank für Schmutzwäsche.



Leselampe über der Wanne.



Bademischer.



„Meine Aufgabe für das neue Badezimmer? Familie F. brauchte einfach mehr Platz und mehr Bewegungsfreiheit.“

Architekt S., in Z., hat Geschäftshäuser, Wohnüberbauungen und Industriebauten entworfen. Auf die Frage, ob die Gestaltung eines Badezimmers nicht doch ein wenig zu simpel sei, meint Herr S.:

«Zu unseren Aufgaben gehört sogar der Entwurf von Türklinken. Die Aufgabe für Herrn F. in K. war sehr reizvoll. Hier konnte ich in einem Haus der 30er Jahre die damaligen Vorstellungen vom Bad unserer heutigen Vorstellung anpassen.»

Herr S. hat mit dem Einbeziehen des vorher separaten WCs (es gibt noch ein zweites im Haus) ca. 60 cm mehr Platz in der Länge des Badezimmers geschaffen. Und was das bedeutet, zeigen die beiden Grundrisse «vorher» und «nachher». Familie F. ist sehr zufrieden. Gern haben sie 22000 Franken für ihr neues Bad ausgegeben.

Übrigens wurde Herr F. durch die «Aktion gegen langweilige Badezimmer» angeregt, mit seinem Bad etwas zu unternehmen.



Aktion gegen langweilige Badezimmer.

Coupon Schicken Sie mir weitere Ideen für schönere Badezimmer. W

Name: _____

Strasse: _____

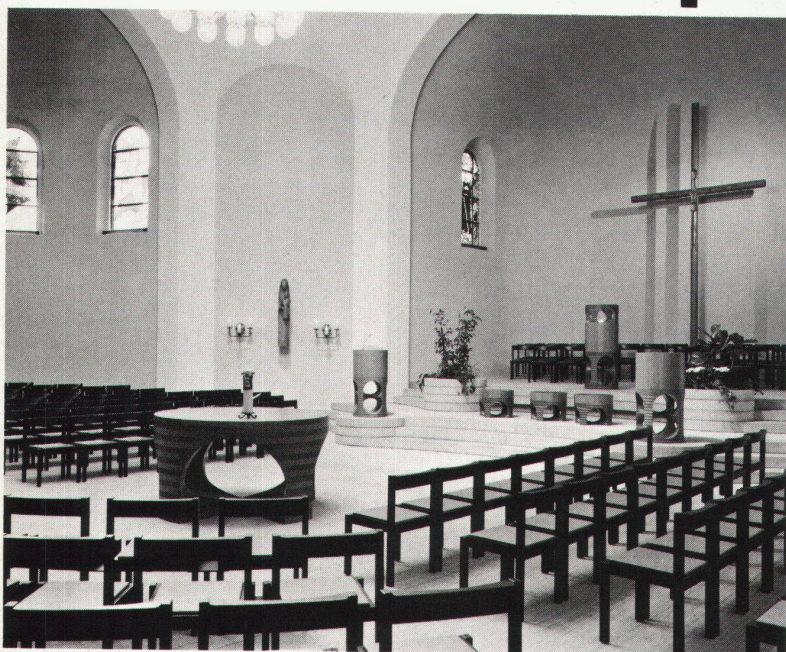
PLZ/Ort: _____

Coupon ausfüllen und einsenden an:
«Aktion gegen langweilige Badezimmer»
Postfach, 8039 Zürich



in mietwohnungen sind textile bodenbeläge ein besonderes problem. das tisca-/tiara-programm enthaelt einige entwicklungen, welche sich dank ihrer spezifischen eigenschaften bestens bewaehrt haben. informieren sie sich bei tisca ag, buehler, tel.071/93 10 11

Bequeme Kirchenstühle



TRABER BERN 3.3.

Stapelstuhl in Buche, Rücken massiv. Sitz Formsperrholz auf Massivrahmen (sehr solide Ausführung).

Warum wählte die Kirche in Winznau das Modell 4083 aus unserem alles umfassenden Stuhl- und Tischsortiment aus?

Warum wählten auch die Kirchen in Mellingen, Laufenburg, Schneisingen und das Kirchenzentrum im Fislisbach unser Modell 4083?

Weil das schlichte Design sich der Architektur anpasst, sie ergänzt.

Weil unsere Stühle solid und strapazierfähig sind und mit qualitativ erstklassigen Materialien gekonnt und gepflegt verarbeitet werden.

Überzeugen Sie sich selbst.



Stuhl- und Tischfabrik
Klingnau AG, 5313 Klingnau
Telefon 056/45 27 27/28

Esszimmer-**Stühle** und
Tische und
Tische für

das Gastgewerbe
Mehrzweck-**Stühle** und
Tische

Hocker und Barhocker
Klapp-**Stühle** und
Tische

Kindergarten-**Möbel**
Schul-**Möbel**

Brandschutztüren und -wände
System «STALUMIN» EMPA-geprüft
aus Kristalldrahtglas und Metall



H. Wolferrmann-Nägeli
Eisen- und Metallbau
Mürtschenstrasse 16, 8048 Zürich
Telefon 01 / 52 44 12

Feuerhemmende Türen

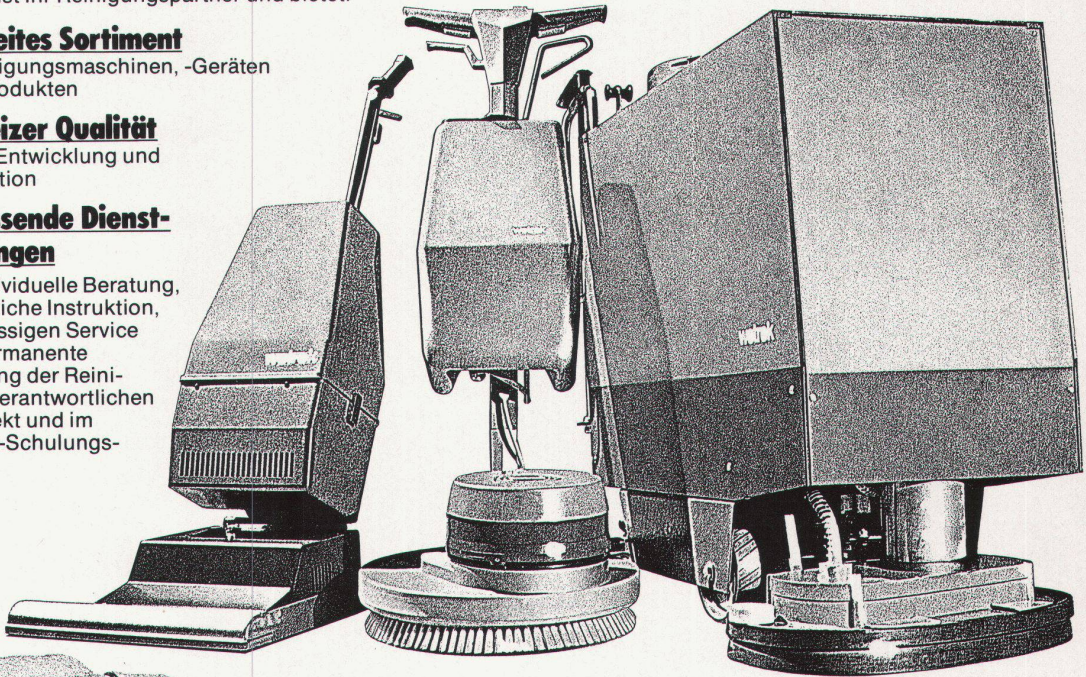
rechnen bei der Gebäudereinigung

d. h. für jedes Objekt, für jeden Raum,
für jede Bodenart die richtigen, zweckmässigen
Maschinen, Geräte und Produkte, zum

Reinigen mit Methode

Wetrok ist Ihr Reinigungspartner und bietet:

- ★ **ein breites Sortiment**
an Reinigungsmaschinen, -Geräten
und -Produkten
- ★ **Schweizer Qualität**
eigene Entwicklung und
Fabrikation
- ★ **umfassende Dienst-
leistungen**
wie individuelle Beratung,
persönliche Instruktion,
zuverlässigen Service
und permanente
Schulung der Reini-
gungsverantwortlichen
im Objekt und im
Wetrok-Schulungs-
center .



★ **Drei gute Gründe,
die Ihr Vertrauen verdienen...**



... deshalb

wetrok

Diethelm & Co. AG · Servo-Wetrok-Organisation
8052 Zürich, Eggbühlstrasse 28 · Telefon 01/50 30 30

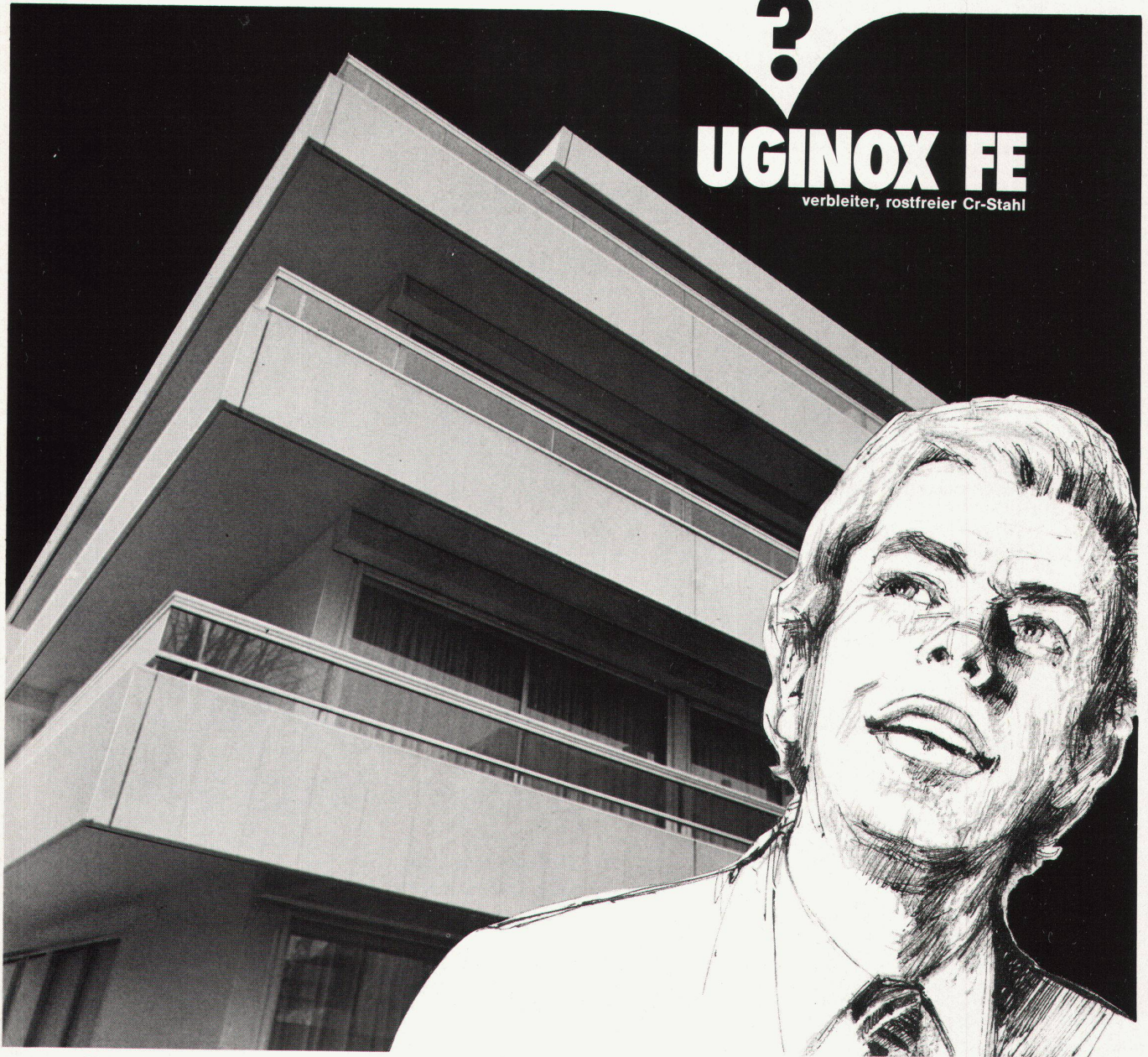


Was gibt es Neues auf dem Dach

?

UGINOX FE

verbleiter, rostfreier Cr-Stahl



Ob es sich um Neubauten oder
Renovationen handelt,
UGINOX FE ist die Lösung
Ihrer Bedachungsprobleme
in wirtschaftlicher und
ästhetischer Hinsicht

- mattes Aussehen, nicht glänzend
und auf Wunsch streichbar
- leichtes Löten und Falzen
- aussergewöhnlich widerstandsfähig
gegenüber atmosphärischen
Einwirkungen

UGINOX

UGINOX FE ist ein modernes und sicheres Bedachungsmaterial
für Spenglerarbeiten.

UGINE-STAHL AG, Postfach, 8184 Bachenbülach/ZH, Tel. 01/96 89 47