

Zeitschrift: Das Werk : Architektur und Kunst = L'oeuvre : architecture et art
Band: 62 (1975)
Heft: 12: Reihenhäuser = Maisons en ordre contigu

Werbung

Nutzungsbedingungen

Die ETH-Bibliothek ist die Anbieterin der digitalisierten Zeitschriften auf E-Periodica. Sie besitzt keine Urheberrechte an den Zeitschriften und ist nicht verantwortlich für deren Inhalte. Die Rechte liegen in der Regel bei den Herausgebern beziehungsweise den externen Rechteinhabern. Das Veröffentlichen von Bildern in Print- und Online-Publikationen sowie auf Social Media-Kanälen oder Webseiten ist nur mit vorheriger Genehmigung der Rechteinhaber erlaubt. [Mehr erfahren](#)

Conditions d'utilisation

L'ETH Library est le fournisseur des revues numérisées. Elle ne détient aucun droit d'auteur sur les revues et n'est pas responsable de leur contenu. En règle générale, les droits sont détenus par les éditeurs ou les détenteurs de droits externes. La reproduction d'images dans des publications imprimées ou en ligne ainsi que sur des canaux de médias sociaux ou des sites web n'est autorisée qu'avec l'accord préalable des détenteurs des droits. [En savoir plus](#)

Terms of use

The ETH Library is the provider of the digitised journals. It does not own any copyrights to the journals and is not responsible for their content. The rights usually lie with the publishers or the external rights holders. Publishing images in print and online publications, as well as on social media channels or websites, is only permitted with the prior consent of the rights holders. [Find out more](#)

Download PDF: 15.01.2026

ETH-Bibliothek Zürich, E-Periodica, <https://www.e-periodica.ch>

Gehrig Vaissella Der Geschirrwaschautomat für Schweizernorm-Küchen.



Unübertroffen
in Sicherheit und Sauberkeit.
Neu dazu: die Schönheit

Spitzenqualität



GEHRIG

Unübertroffen in Sicherheit und Sauberkeit

Eine schöne Küche steigert den Wert der Wohnung. Und das ist bei der neuen Gehrig Vaissella berücksichtigt. Fachleute für Innenarchitektur und Formgestaltung gaben ihr ein vornehm-elegantes Kleid. Ohne den Planer in seiner Gestaltungsfreiheit einzuschränken. Denn die Front der Gehrig Vaissella lässt sich nach Wunsch mit Fournieren oder Kunststoff verkleiden.

Das kommt nicht von ungefähr. Gehrig hat alle seine Erfahrungen im Bau von Hochleistungs-Geschirrwashmaschinen für das Gastgewerbe* in die Gehrig Vaissella gesteckt. Einen Erfahrungsschatz, den kein anderes Unternehmen in der Schweiz besitzt.

Gehrig Vaissella ist der schweizerische Qualitäts-Vollautomat, der nach jedem Test durch ein besonders wichtiges Merkmal hervorsteht: durch sein ausgezeichnetes Waschergebnis. Unter welchen Bedingungen die neutralen Vergleiche und Prüfungen auch durchgeführt wurden, wie verschmutzt die Geschirrprouben auch waren, immer erstahlten Gläser, Geschirr und Besteck nach dem Waschprozess in der Gehrig Vaissella in hochgradiger Sauberkeit.

Die Gehrig Vaissella lässt sich überall mit den geringsten Kosten einbauen. Besonders in Schweizernorm-Küchen. Denn dieser Automat ist von Grund auf für den Einbau konzipiert und stimmt in allen Teilen mit der Schweizernorm überein.

Die Gehrig Vaissella ist servicefreundlich. Alle wichtigen Service-Arbeiten lassen sich von vorne und ohne Ausbau der Maschine ausführen: also schnell und günstig.

Und der Gehrig-Kundendienst bringt mit seinen über 40 eigenen Servicemonteuren und den Gehrig-Zentren in jeder grösseren Stadt auch noch nach Ablauf der einjährigen Garantie Sicherheit für den Besitzer der Gehrig Vaissella.

Mit Gehrig kaufen Sie Qualität und Schönheit zu vernünftigem Preis.

Zur Konstruktion:

Bottich aus hochglanzpoliertem Chrom-nickelstahl. Zwei Geschirrkörbe für zehn vollständige Gedecke nach der internationalen Norm, von vorne auf Rollen verschiebbar. Als einzige hat die Gehrig Vaissella eine Bodenwanne. Dies bedeutet eine zusätzliche Sicherheit gegen Wasserschäden. Gute Schall- und Wärmeisolation. Höchste Pumpenleistung: 300 l Wassenumwälzung in der Minute. Für jeden Korb einen doppelten Sprüharm mit mehrfach wirkendem Reini-

gungseffekt von verschiedenen Ebenen aus. Selbstreinigungsfiler. Motorschutz, doppelter und vollautomatischer Überschwemmungsschutz sowie Zweikammerwaschmittel-Dosierapparat eingebaut.

Auf die örtliche Wasserhärte abstimmbarer Glanztrocknungsapparat. Entkalker mit vollautomatischer Regenerierung (auf Wunsch auch ohne Entkalker erhältlich).

Sicherheitsschloss. Umschaltbar für sämtliche möglichen Spannungen 220/380 V und 3x 220 V. Anschluss links und rechts ohne weiteres möglich. Kann über dem Sockel montiert werden.

Modelle:

Einbaumodelle für 55 cm Schweizer Küchennorm, mit oder ohne Sockel. Freistehendes Modell 55 cm breit.

Alle Modelle sind in drei Wasseranschluss-Varianten lieferbar.

Anschluss nur an Kaltwasser (mit Zusatzheizung).

Anschluss an Kalt- und Warmwasser (mit oder ohne Zusatzheizung). Mischventil auf Wunsch.

Heizleistung nach Bedarf 1,5/3,0 kW.

Masse in cm	Einbau	freistehend
Höhe	86,0	90,0
ohne Sockel	76,0	
Breite	54,7	55,0
Tiefe	57,9	60,0

Alle Gehrig Vaissella Modelle sind vom Schweizerischen Institut für Hauswirtschaft SIH geprüft und empfohlen. Selbstverständlich sind sie auch SEV geprüft.

Spitzenqualität



GEHRIG

Gehrig führt ein vollständiges Haushalt-Grossapparate-Programm in Spitzenqualität.

Coupon:

Senden Sie mir das Datenblatt der Gehrig Vaissella und zusätzlich technische Dokumentation über:

Haushalt-Grossapparate-Programm

- ☐ Waschautomaten
- ☐ Einbau-Waschautomat für Schweizernorm-Küchen (eine Gehrig-Spezialität)
- ☐ Kochherde/Backöfen

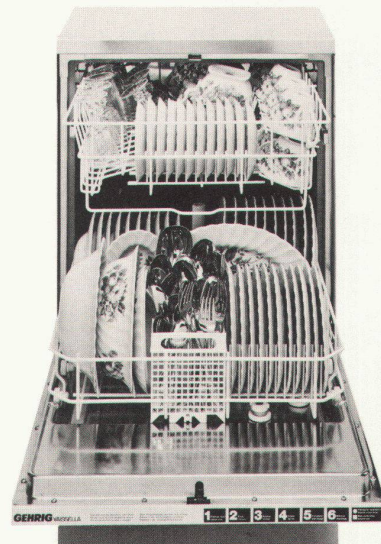
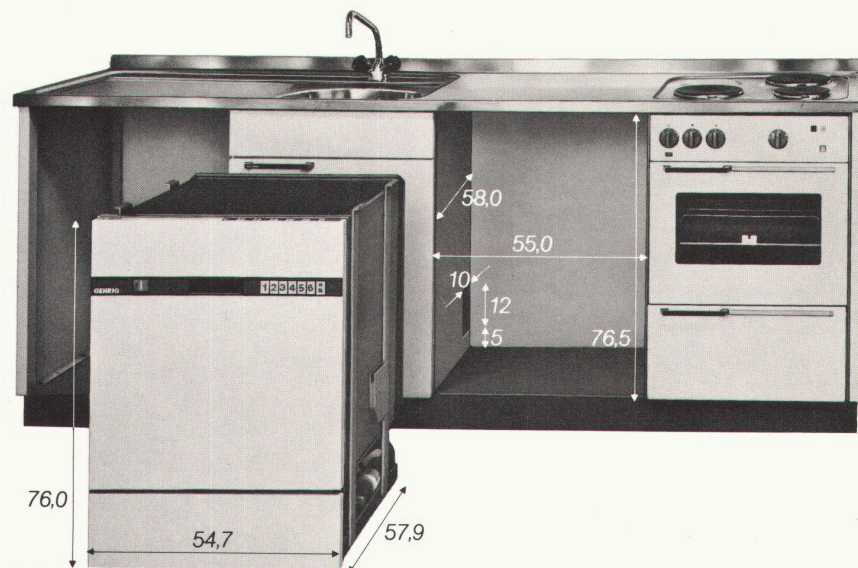
*Gewerbliche Maschinen

- ☐ Bandautomaten
- ☐ Geschirrspülautomaten
- ☐ Gläserspülautomaten

Name: _____

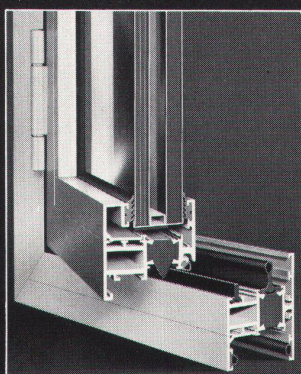
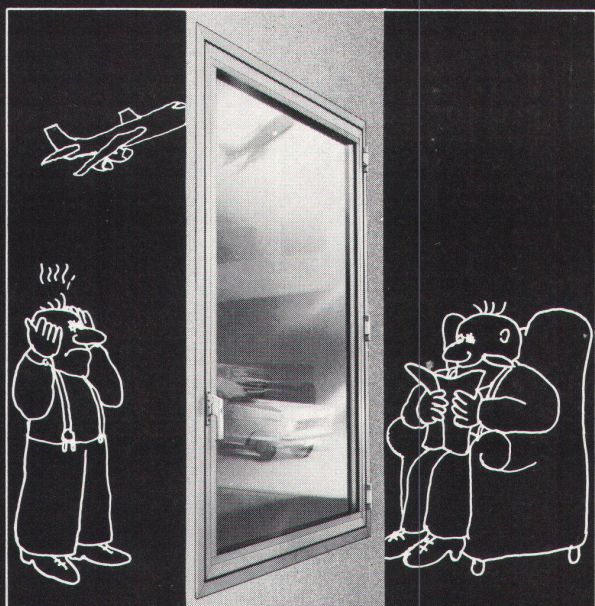
Adresse: _____

Einsenden an:
Maschinenfabrik F. Gehrig + Co AG
6275 Ballwil LU, Telefon 041 89 22 01



LÄRM

kein Problem, dank dem
umweltfreundlichen vollisolierten
hädrich-Schalldämmfenster
Modell ALSEC-HZ 65·SD
mit den maximalen Prüfergebnissen

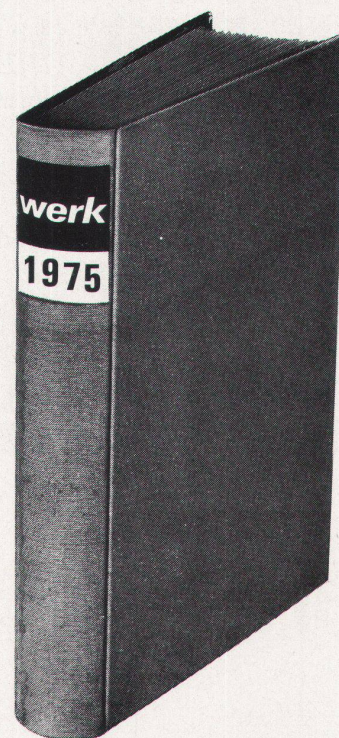


Verlangen
Sie den
ausführlichen
Prospekt
und techn.
Beratung
bei

 **hädrich ag**

Metallbau, HZ-Konstruktionen,
Profilpresswerk

8047 Zürich, Freilagerstrasse 29
Telefon 01·52 12 52



Einbanddecken für *werk*

in Rohgewebe Fr. 11.- *
plus Versandspesen

Einbinden der 12 Hefte inkl. Einbanddecke Fr. 40.- *
plus Versandspesen

* für Bestellungen bis April
eingehend

Rob. Heggli, Buchbinderei
Technikumstrasse 3,
8400 Winterthur

(Bitte ausschneiden)

Unterzeichneter bestellt:

* **1 Einbanddecke** für *werk* 1975
in Rohgewebe zu Fr. 11.- plus
Versandspesen

* **Einbinden** der 12 Hefte *werk* 1975
inkl. Einbanddecke
zu Fr. 40.- plus Versandspesen

* a) für Architekturteil, Kunstteil und
Chronik

* b) für Architekturteil, Kunstteil,
Chronik und Inserate

Unterschrift

Adresse

* Nichtgewünschtes bitte streichen

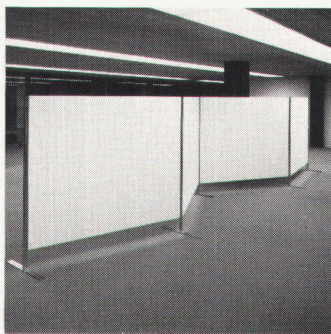
Tuchschmid aktuell Rohbaufertige Hallen



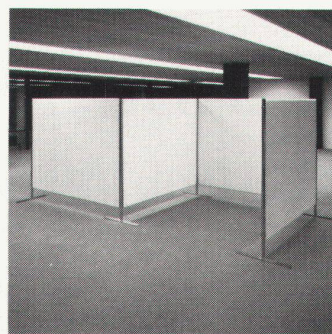
Tuchschmid führt drei standardisierte Hallensysteme: mit Flachdach, Gibel- oder Sheddach, je nach Zweckbestimmung isoliert. Dank flexibler Aussenwandkonstruktion und anpassungsfähigem Stahltragwerk können individuelle Kundenwünsche berücksichtigt werden. Tuchschmid entlastet Kunden und Architekten von Detail- und Koordinationsproblemen bis zur Fertigstellung des Rohbaues. Unsere Garantie: Feste Preise und Termine. Verlangen Sie den umfassenden Prospekt.



RÜEDI-STELLWÄNDE UNBEGRENZTE KOMBINATIONSMÖGLICHKEITEN

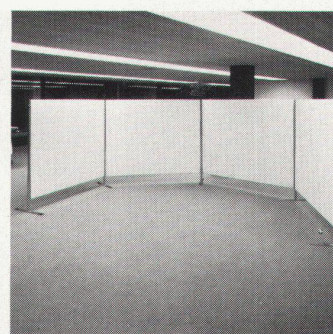
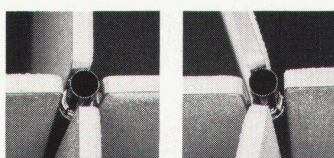
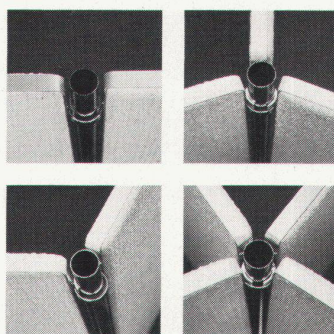


Rüedi-Stellwände werden speziell Ihren Bedürfnissen angepasst. Je nach Verwendungsart sind sie mit verschiedenen Belägen versehen



(Schallschutz, Magnet- oder Steckwand). An eine Stütze können mehrere Elemente angehängt werden. Die Montage ist sehr einfach. Das zeitlose Design und die Flexibilität ermöglichen eine Anwendung überall.

Das Rüedi-Normprogramm ist funktionsgerecht, zeitlos in der Form, vernünftig im Preis.



Normgrösse 1,75 x 2,0 m. Auf Wunsch sind auch andere Grössen lieferbar. Ausführliche Angaben und Offerten durch Firma Rüedi, Inhaber H. P. Ritter, Glockental, 3612 Steffisburg, Telefon 033 37 47 37

RÜEDI

Tonwerk Döttingen
Inhalt 1 Million Liter



betontanks



für Heiz- und Dieselöl

Die **Doppelmantel-Kunstharzauskleidung (System Schneider)** mit Überwachung des Hohlraumes mittels Leckanzeiger, erfüllt die neuen Vorschriften des Eidg. Amtes für Umweltschutz (Endgültiger Ausweis EAGS-Nr. 08. 03. 74). Ausführung bei Neuanlagen und als Sanierung alter Tanks, die den heutigen Vorschriften nicht mehr genügen.

tankbau

otto schneider zürich

8057 zürich frohburgstr. 188 tel. 01-26 35 05