

Zeitschrift: Das Werk : Architektur und Kunst = L'oeuvre : architecture et art
Band: 62 (1975)
Heft: 12: Reihenhäuser = Maisons en ordre contigu

Artikel: Überbauung "les arbres" in Bellevue GE : Architekten : M. Annen, R. Siebold, H. Siègle
Autor: [s.n.]
DOI: <https://doi.org/10.5169/seals-47900>

Nutzungsbedingungen

Die ETH-Bibliothek ist die Anbieterin der digitalisierten Zeitschriften auf E-Periodica. Sie besitzt keine Urheberrechte an den Zeitschriften und ist nicht verantwortlich für deren Inhalte. Die Rechte liegen in der Regel bei den Herausgebern beziehungsweise den externen Rechteinhabern. Das Veröffentlichen von Bildern in Print- und Online-Publikationen sowie auf Social Media-Kanälen oder Webseiten ist nur mit vorheriger Genehmigung der Rechteinhaber erlaubt. [Mehr erfahren](#)

Conditions d'utilisation

L'ETH Library est le fournisseur des revues numérisées. Elle ne détient aucun droit d'auteur sur les revues et n'est pas responsable de leur contenu. En règle générale, les droits sont détenus par les éditeurs ou les détenteurs de droits externes. La reproduction d'images dans des publications imprimées ou en ligne ainsi que sur des canaux de médias sociaux ou des sites web n'est autorisée qu'avec l'accord préalable des détenteurs des droits. [En savoir plus](#)

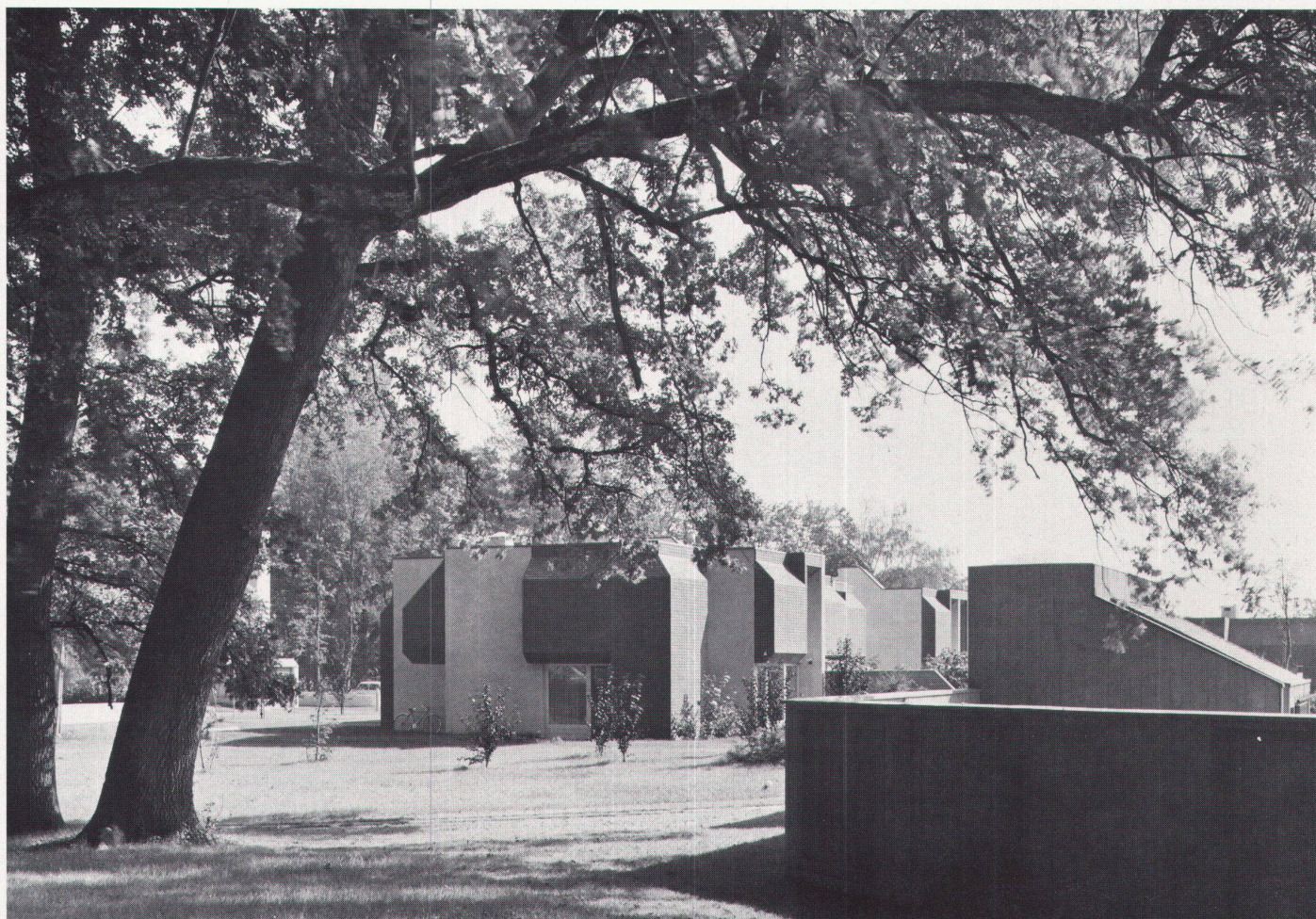
Terms of use

The ETH Library is the provider of the digitised journals. It does not own any copyrights to the journals and is not responsible for their content. The rights usually lie with the publishers or the external rights holders. Publishing images in print and online publications, as well as on social media channels or websites, is only permitted with the prior consent of the rights holders. [Find out more](#)

Download PDF: 15.01.2026

ETH-Bibliothek Zürich, E-Periodica, <https://www.e-periodica.ch>

Überbauung «Les arbres» in Bellevue GE



Architekten: M. Annen, R. Siebold, H. Siègle
Mitarbeiter: S.P. Vuille
Ingenieure: R. Epars und G. Devaud

Baufgabe und Raumprogramm

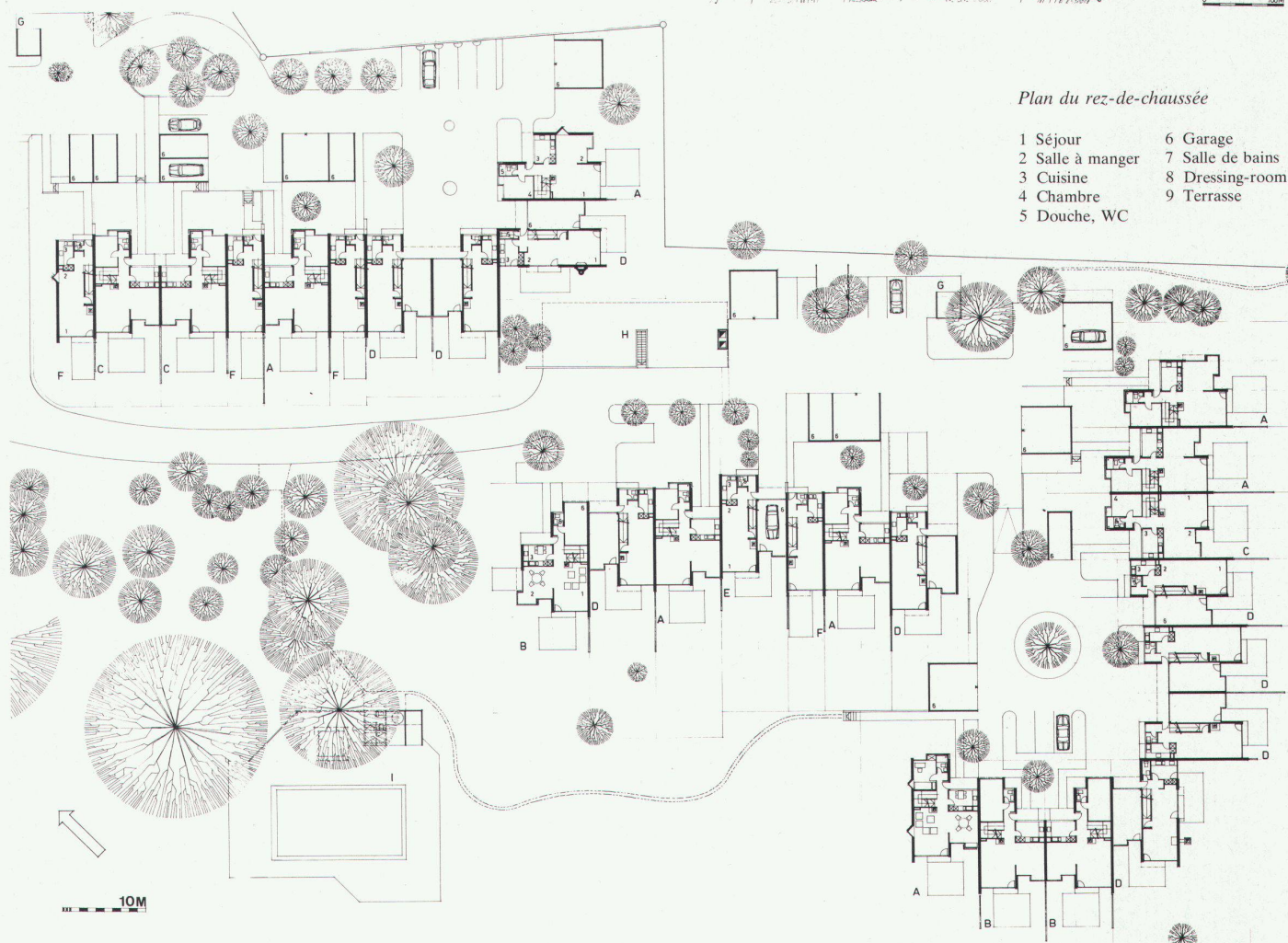
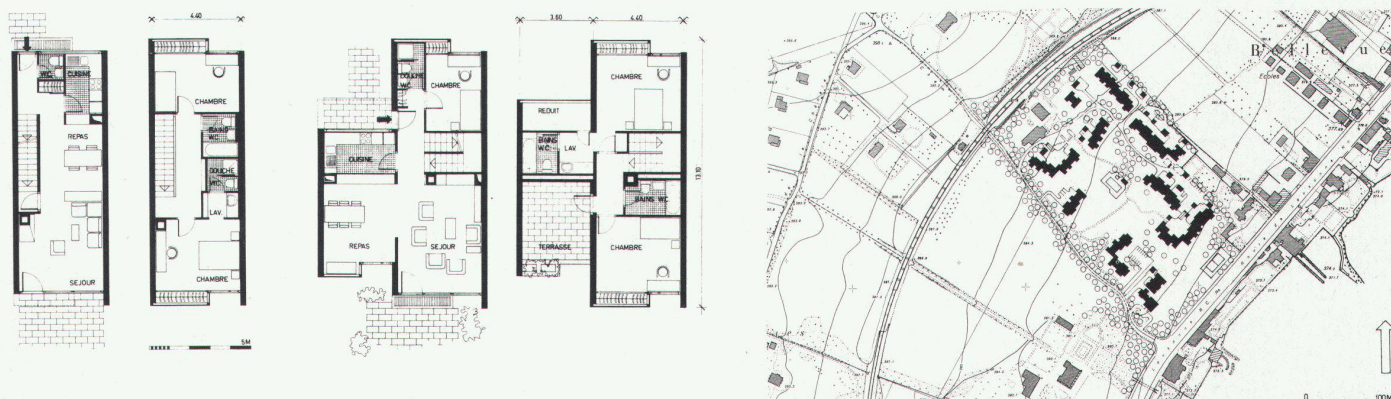
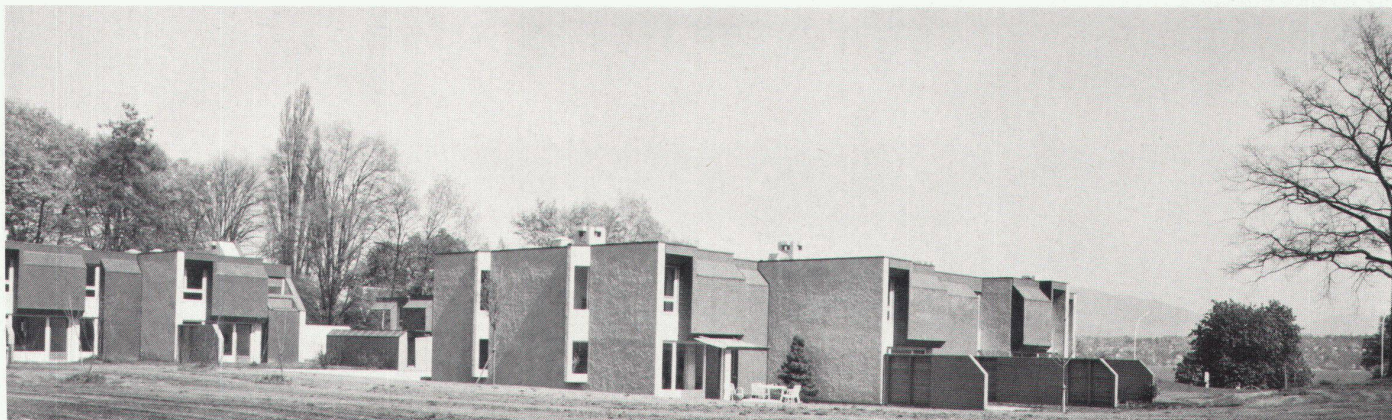
Planung und Realisierung einer Überbauung mit zusammengebaute Einfamilienhäusern in einem Park von 45 000 m². Maximal zulässige Nutzung 0,2. Ausführung in zwei oder mehreren Etappen. Gemeinschaftsanlagen: Tennisplatz, Schwimmbad, zwei Heiz- und Warmwasseraufbereitungsanlagen

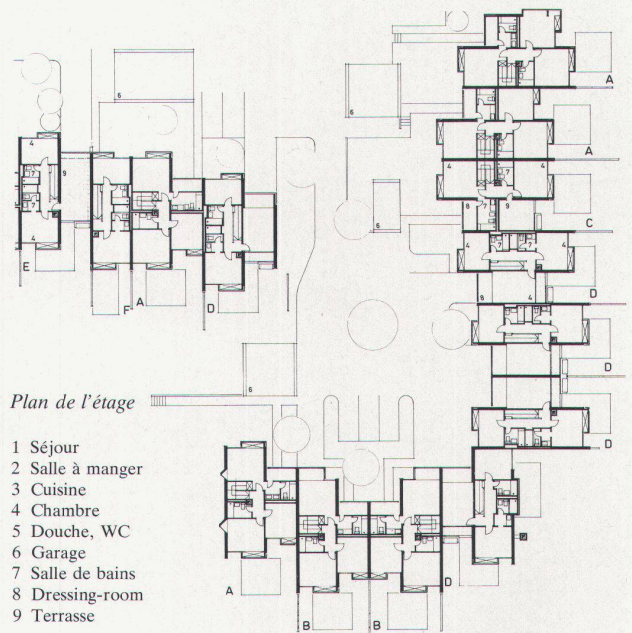
Haustypen: 2 Grundtypen mit je 3 Variationen

Typ A: 165 m² Bruttowohnfläche
1 Wohnzimmer, 4 Schlafzimmer,
2 1/2 Badezimmer, 1 Doppelgarage
ausser, 1 Abstellplatz, 856 m³ SIA

Typ B: 155 m² Bruttowohnfläche
1 Wohnzimmer, 3 Schlafzimmer, 2
Badezimmer, 1 Garage im Haus, 1
Abstellplatz, 750 m³ SIA







Typ C: 149 m² Bruttowohnfläche (ohne Terrasse)

1 Wohnzimmer, 3 Schlafzimmer, 2½ Badezimmer, 1 Terrasse, 1 Garage, 1 Abstellplatz, 780 m³ SIA

Typ D: 132 m² Bruttowohnfläche
1 Wohnzimmer, 3 Schlafzimmer, 2 Badezimmer, 1 Garage, 1 Abstellplatz, 676 m³ SIA

Typ E: 108 m² Bruttowohnfläche (ohne Terrasse)

1 Wohnzimmer, 2 Schlafzimmer, 2 Badezimmer, 1 Terrasse, 1 Garage im Haus, 1 Abstellplatz, 638 m³ SIA

Typ F: 108 m² Bruttowohnfläche
1 Wohnzimmer, 2 Schlafzimmer, 2 Badezimmer, 1 Garage aussen, 1 Abstellplatz, 556 m³ SIA

Konzeption: Die kompakte Situierung von 10 Häusergruppen in den Randzonen des Parks einerseits und die Abmessungen der privaten Gartenanlagen andererseits ermöglichen die Realisierung eines Gemeinschaftsareals von 25000 m²

Etappe 1 (ausgeführt): generelle innere Erschliessung des Grundstückes (Strassen, Plätze, Wege und Versorgung); 27 Häuser; 1 zentrale Heiz- und Warmwasseraufbereitungsanlage; Tennisplatz; Schwimmbad

Konstruktive Aspekte: Konventionelle Bauweise. Doppelschalenbacksteinmauerwerk, verputzt. Betondecken über Erdgeschoss und 1. Geschoss von Haus zu Haus unterbrochen (Schallisolation)

Baukosten: Fr. 314.-/m³ SIA, Zürcher Baukostenindex bei Baubeginn 161,0, Zürcher Baukostenindex bei Fertigstellung 168,1

Baujahr Etappe 1: August 1973 bis Mai 1975

