

Zeitschrift: Das Werk : Architektur und Kunst = L'oeuvre : architecture et art
Band: 62 (1975)
Heft: 11: Umnutzung von Bauten = Réhabilitation des bâtiments

Werbung

Nutzungsbedingungen

Die ETH-Bibliothek ist die Anbieterin der digitalisierten Zeitschriften auf E-Periodica. Sie besitzt keine Urheberrechte an den Zeitschriften und ist nicht verantwortlich für deren Inhalte. Die Rechte liegen in der Regel bei den Herausgebern beziehungsweise den externen Rechteinhabern. Das Veröffentlichen von Bildern in Print- und Online-Publikationen sowie auf Social Media-Kanälen oder Webseiten ist nur mit vorheriger Genehmigung der Rechteinhaber erlaubt. [Mehr erfahren](#)

Conditions d'utilisation

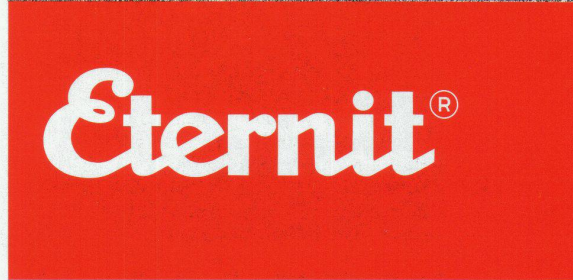
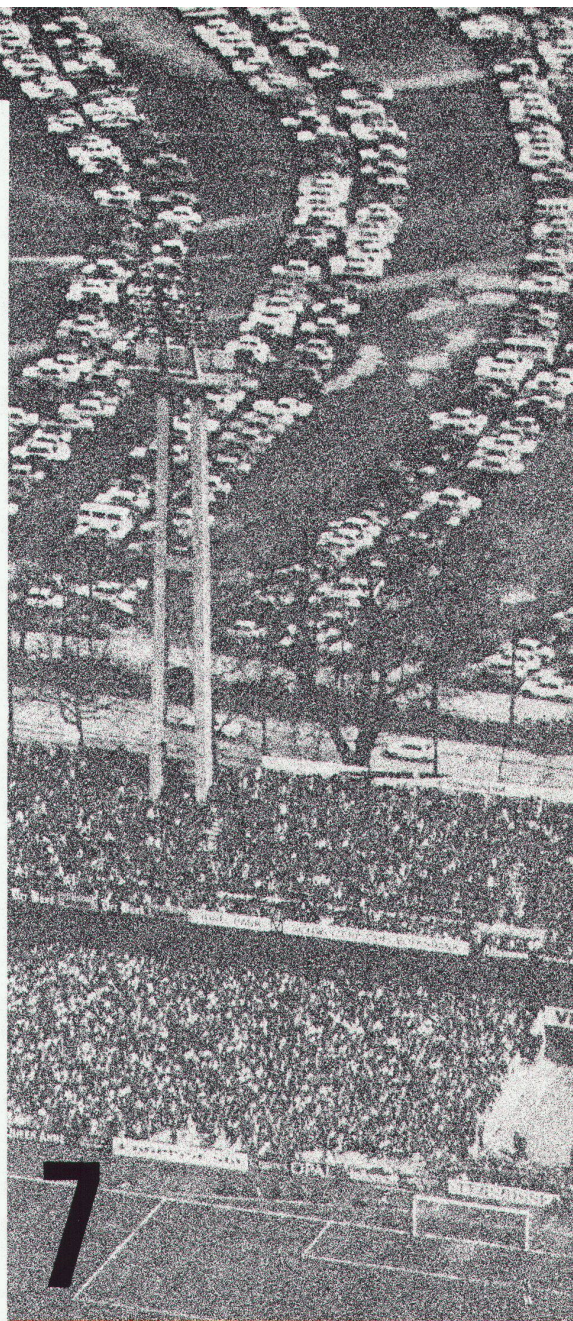
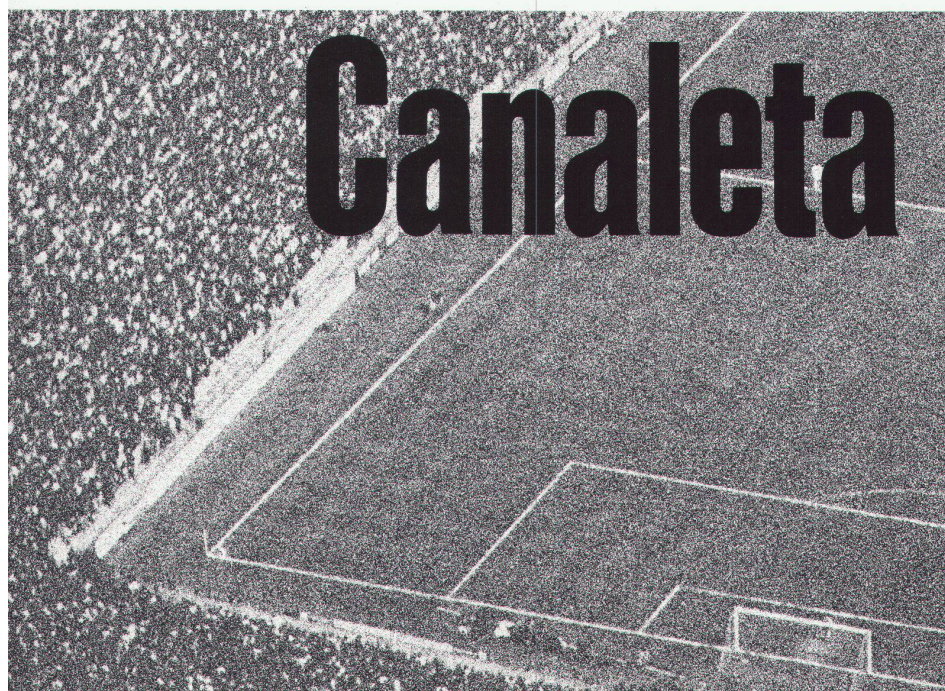
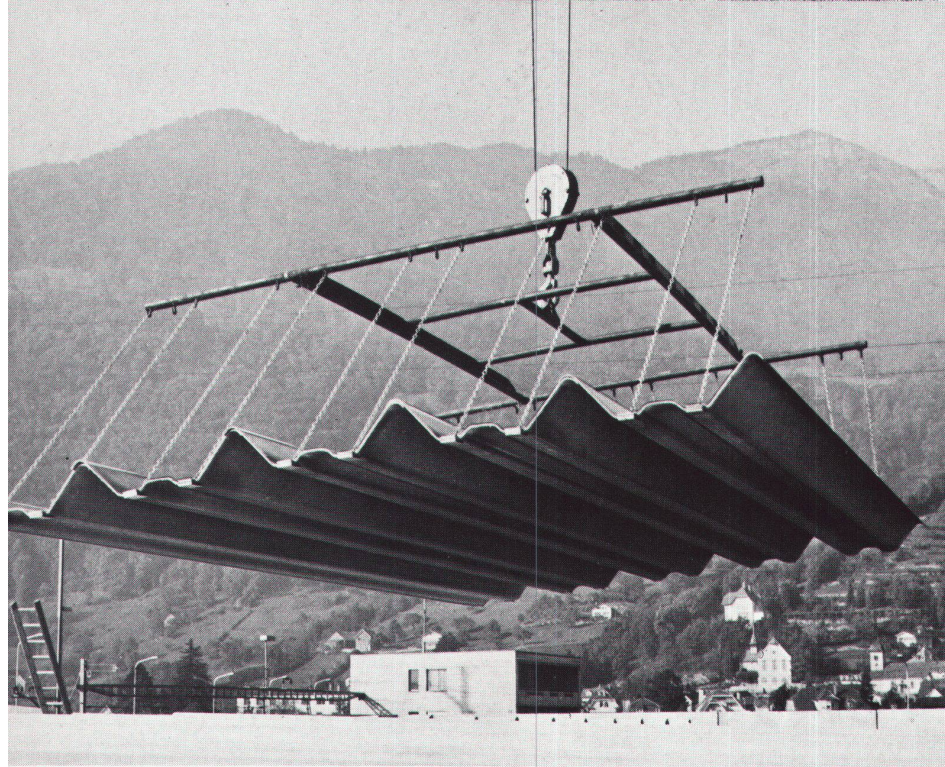
L'ETH Library est le fournisseur des revues numérisées. Elle ne détient aucun droit d'auteur sur les revues et n'est pas responsable de leur contenu. En règle générale, les droits sont détenus par les éditeurs ou les détenteurs de droits externes. La reproduction d'images dans des publications imprimées ou en ligne ainsi que sur des canaux de médias sociaux ou des sites web n'est autorisée qu'avec l'accord préalable des détenteurs des droits. [En savoir plus](#)

Terms of use

The ETH Library is the provider of the digitised journals. It does not own any copyrights to the journals and is not responsible for their content. The rights usually lie with the publishers or the external rights holders. Publishing images in print and online publications, as well as on social media channels or websites, is only permitted with the prior consent of the rights holders. [Find out more](#)

Download PDF: 24.01.2026

ETH-Bibliothek Zürich, E-Periodica, <https://www.e-periodica.ch>



...wo Qualität und
Wirtschaftlichkeit
entscheiden
...là où la qualité et
l'économie
décident

CANALETA Bedachung

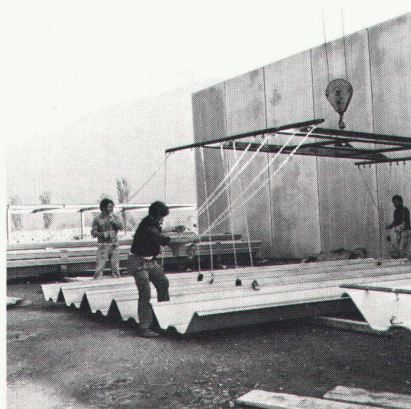
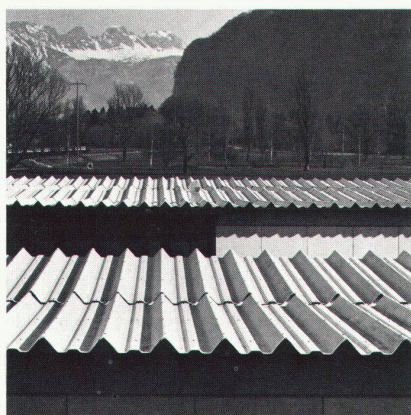
Die grossflächigen CANALETA-Elemente eignen sich vor allem für die Überdachung von unbeheizten Objekten wie offene Hallen, Vordächer, Tankstellen und Servicestationen, Fahrzeugunterstände, Garagen, Umkleidekabinen in Freibadanlagen, Sitzplätze im Freien.

Technische Daten

Fabrikationslängen
7500 mm 4000 mm
Nutzfläche pro Element ca.
6,75 m² 3,60 m²

Masslängen
6000 mm 5000 mm
Nutzfläche pro Element ca.
5,40 m² 4,50 m²

Profilbreite 1010 mm
Baubreite 900–920 mm
Profilhöhe 244 mm
Materialstärke 8 mm
Gewicht ca. 19,0 kg/m
Minimale Neigung 3%
Unterkonstruktion Holz, Stahl, Beton



CANALETA Toiture

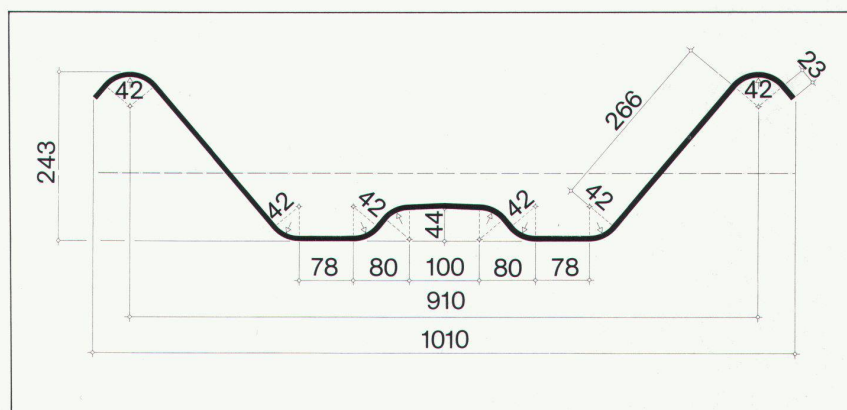
La surface conséquente des éléments CANALETA les prédestinent avant tout à la couverture d'objets non chauffés tels halles ouvertes, avant-toits, stations d'essence et stations-service, places de parc pour véhicules, garages, vestiaires de bains publics, places assises en plein air.

Données techniques

Longueurs de fabrication
7500 mm 4000 mm
Surface utile par élément env.
6,75 m² 3,60 m²

Longueurs sur mesure
6000 mm 5000 mm
Surface utile par élément env.
5,40 m² 4,50 m²

Largeur du profil 1010 mm
Largeur utile 900–920 mm
Hauteur du profil 244 mm
Épaisseur du matériau 8 mm
Poids env. 19,0 kg/m
Inclinaison minimale 3%
Sous-construction Bois, acier, béton



- Bitte senden Sie uns
Veuillez envoyer
- 4.04.41 Montageanleitung
Instructions de pose
- 4.04.2 Preisliste
Prix courant

Adresse

Eternit AG 8867 Niederurnen

Eternit AG 8867 Niederurnen 058 23 11 11
Eternit SA 1530 Payerne 037 61 11 71

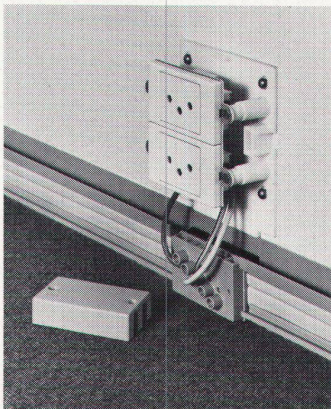
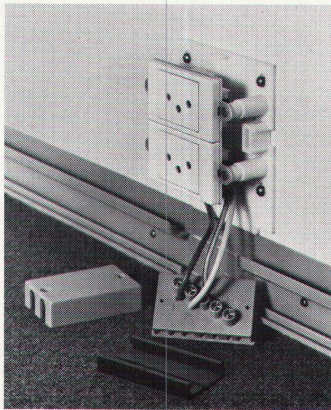
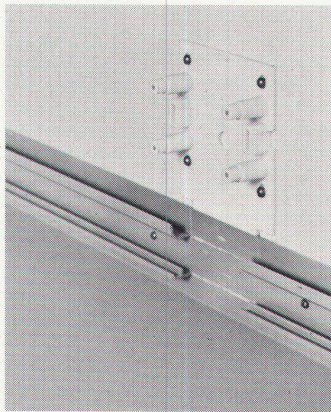
Eternit®

...wo Qualität und
Wirtschaftlichkeit
entscheiden
...là où la qualité et
l'économie
décident





Adolf Feller



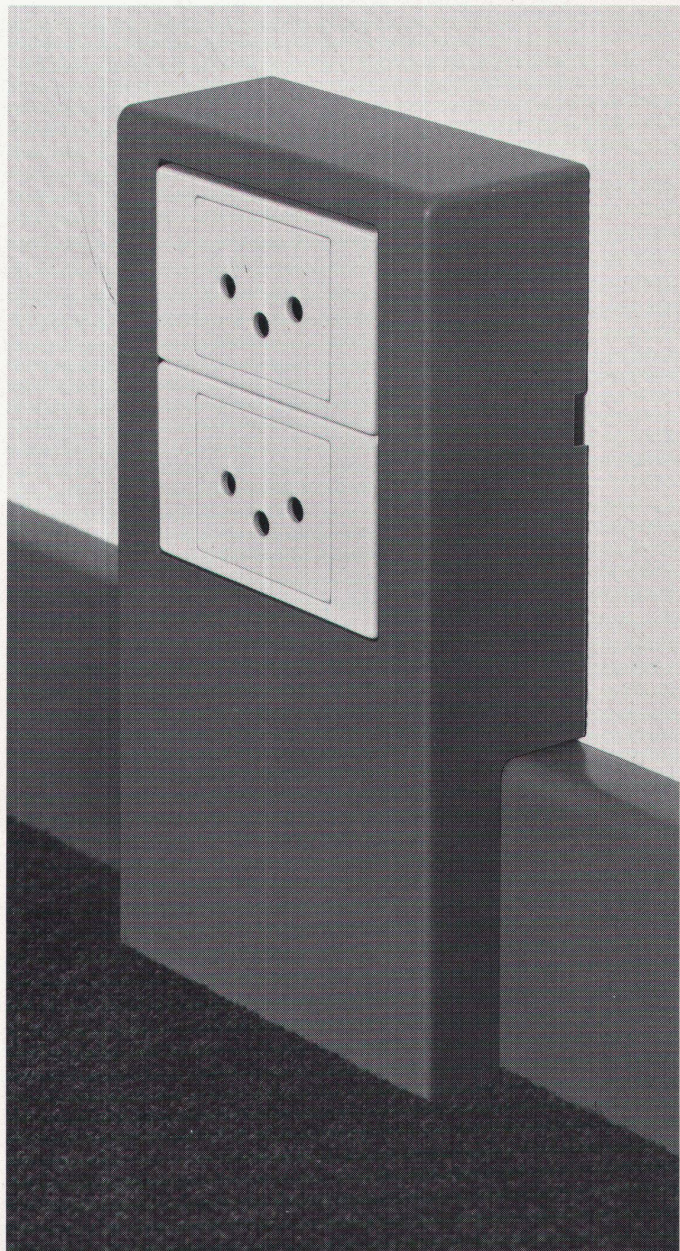
Montageablauf

Sockelleistenunter-
teil und Trägerplatte
befestigen

FLF-Apparate mit
Anschlussdose
einbauen

Flachkabel einlegen,
Anschlussdose auf-
schieben und Kon-
taktschrauben fest-
ziehen

Sockelleistenober-
teil und Apparateauf-
satz aufschnappen



Combisol® – das System mit Zukunft

Combisol, das komplette Sockelleisten-Installationssystem für Starkstrom-, Schwachstrom- und Telephon-Installationen in Neubauten und bei Altbaurenovationen. Rationell, wirtschaftlich und kostensparend. Combisol, für vorfabrizierte und konventionell erstellte Bauten. Combisol, die neue, preisgünstige, montagefreundliche und zukunfts-sichere Installation mit Woertz-Flachkabel und Feller-FLF-Apparaten. Einfacher planen und schneller installieren mit Feller-Combisol.

Adolf Feller AG, 8810 Horgen, Telefon 01/725 65 65