

Zeitschrift: Das Werk : Architektur und Kunst = L'oeuvre : architecture et art
Band: 62 (1975)
Heft: 10: Unterirdische Architektur = L'architecture souterraine

Werbung

Nutzungsbedingungen

Die ETH-Bibliothek ist die Anbieterin der digitalisierten Zeitschriften auf E-Periodica. Sie besitzt keine Urheberrechte an den Zeitschriften und ist nicht verantwortlich für deren Inhalte. Die Rechte liegen in der Regel bei den Herausgebern beziehungsweise den externen Rechteinhabern. Das Veröffentlichen von Bildern in Print- und Online-Publikationen sowie auf Social Media-Kanälen oder Webseiten ist nur mit vorheriger Genehmigung der Rechteinhaber erlaubt. [Mehr erfahren](#)

Conditions d'utilisation

L'ETH Library est le fournisseur des revues numérisées. Elle ne détient aucun droit d'auteur sur les revues et n'est pas responsable de leur contenu. En règle générale, les droits sont détenus par les éditeurs ou les détenteurs de droits externes. La reproduction d'images dans des publications imprimées ou en ligne ainsi que sur des canaux de médias sociaux ou des sites web n'est autorisée qu'avec l'accord préalable des détenteurs des droits. [En savoir plus](#)

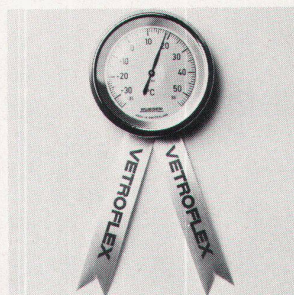
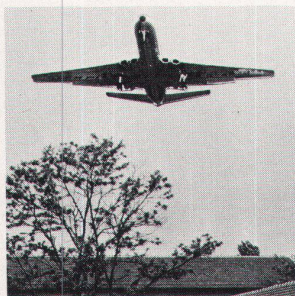
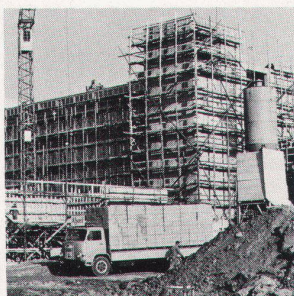
Terms of use

The ETH Library is the provider of the digitised journals. It does not own any copyrights to the journals and is not responsible for their content. The rights usually lie with the publishers or the external rights holders. Publishing images in print and online publications, as well as on social media channels or websites, is only permitted with the prior consent of the rights holders. [Find out more](#)

Download PDF: 18.02.2026

ETH-Bibliothek Zürich, E-Periodica, <https://www.e-periodica.ch>

Lärm kostet Nerven. Heizenergie kostet Geld. Mit VETROFLEX-Isolierungen sparen Sie an beidem.



Lärm kostet Nerven. Heizenergie kostet Geld. Mit Vetroflex-Isolierstoffen sparen Sie an beidem. Der hohe Schallabsorptionsgrad zeichnet Vetroflex ebenso aus wie der hohe Wärmeleitwiderstand. Baulärm, Strassenlärm, Fluglärm und auch störende Geräusche im Hause drin werden durch Vetroflex erträglich gemacht. Und dem Problem der steigenden Heizkosten wird die Spitze gebrochen, weil Vetroflex den Energieverbrauch auf ein vernünftiges Mass reduziert. Doch Vetroflex hat noch weitere Vorteile: Vetroflex-Isolierstoffe brennen nicht, verrotten nicht und zersetzen sich nicht. Sie sind robust, leicht und können problemlos auch mit Messer oder Schere verarbeitet werden. Vetroflex ist kurzfristig durch den Fach-

handel lieferbar – in verschiedenen Raumgewichten und in rationellen Formaten.

**Es ist besser
heute isolieren zu können
als morgen zu müssen.**

**ISOVER
VETROFLEX**

FIBRIVER
(vorm. Glasfasern AG)
8155 Niederhasli ZH

Wenn viele eine Rolle spielt, spielt Hassler eine wichtige Rolle

Zum Beispiel wenn's um Teppiche, Boden- oder Wandbeläge geht. Da führt Hassler über 4000 Rollen an Eigenartikeln für alle Objektbereiche – kurz *Hassler-Sortiment* genannt. Computergesteuerte Lagerkontrollen erlauben ein blitzschnelles Abrufen ab Zentrallagerhaus. Und weil oft Termine eine wichtige Rolle spielen, sorgt ein leistungsfähiger Camionservice für prompte Lieferungen in der ganzen Schweiz. Doch bei Hassler spielen noch ein paar andere Dinge wichtige Rollen: so der Verlege-Service, der Reinigungs-Service und auch die prompte Erledigung von Reklamationen.

Was für Sie eine Rolle spielt:

Dass Sie das Hassler-Sortiment bei über 3000 Fachgeschäften in der ganzen Schweiz erhalten. Unsere regelmässig erscheinenden Dokumentationen, die Sie objektiv informieren. Fachtagungen für Sie und Ihre Mitarbeiter.

Hassler-Sortiment

alles für Boden und Wand . . .
. . . und wenn Zuverlässigkeit eine Rolle spielt.

Das Hassler-Sortiment erhalten Sie bei über 3000 Fachhändlern in der ganzen Schweiz. Hassler-Showrooms in Aarau, Lausanne, St. Gallen und Rivera TI. Hassler-Häuser in Aarau, Basel, Bern, Biel, Luzern, Neuenburg, Zug und Zürich.



HASSLER

Hans Hassler AG
Kasinostrasse 19, 5001 Aarau, 064/22 21 85 – 22 85 91

Bitte senden Sie mir Ihre Dokumentation über das Hassler-Sortiment.

Firma: _____

Strasse: _____

PLZ/Ort: _____

Zuständig: _____

Gehrig Vaissella Der Geschirrwaschautomat für Schweizernorm-Küchen.



Unübertroffen
in Sicherheit und Sauberkeit.
Neu dazu: die Schönheit

Spitzenqualität



GEHRIG

Unübertroffen in Sicherheit und Sauberkeit

Eine schöne Küche steigert den Wert der Wohnung. Und das ist bei der neuen Gehrig Vaissella berücksichtigt.

Fachleute für Innenarchitektur und Formgestaltung gaben ihr ein vornehm-elegantes Kleid. Ohne den Planer in seiner Gestaltungsfreiheit einzuschränken. Denn die Front der Gehrig Vaissella lässt sich nach Wunsch mit Fournieren oder Kunststoff verkleiden.

Das kommt nicht von ungefähr. Gehrig hat alle seine Erfahrungen im Bau von Hochleistungs-Geschirrwashmaschinen für das Gastgewerbe* in die Gehrig Vaissella gesteckt. Einen Erfahrungsschatz, den kein anderes Unternehmen in der Schweiz besitzt.

Gehrig Vaissella ist der schweizerische Qualitäts-Vollautomat, der nach jedem Test durch ein besonders wichtiges Merkmal hervorsteicht: durch sein ausgezeichnetes Waschergebnis. Unter welchen Bedingungen die neutralen Vergleiche und Prüfungen auch durchgeführt wurden, wie verschmutzt die Geschirrprouben auch waren, immer erstrahlten Gläser, Geschirr und Besteck nach dem Waschprozess in der Gehrig Vaissella in hochgradiger Sauberkeit.

Die Gehrig Vaissella lässt sich überall mit den geringsten Kosten einbauen. Besonders in Schweizernorm-Küchen. Denn dieser Automat ist von Grund auf für den Einbau konzipiert und stimmt in allen Teilen mit der Schweizernorm überein.

Die Gehrig Vaissella ist servicefreundlich. Alle wichtigen Service-Arbeiten lassen sich von vorne und ohne Ausbau der Maschine ausführen: also schnell und günstig.

Und der Gehrig-Kundendienst bringt mit seinen über 40 eigenen Servicemonteuren und den Gehrig-Zentren in jeder grösseren Stadt auch noch nach Ablauf der einjährigen Garantie Sicherheit für den Besitzer der Gehrig Vaissella.

Mit Gehrig kaufen Sie Qualität und Schönheit zu vernünftigen Preis.

Zur Konstruktion:

Bottich aus hochglanzpoliertem Chrom-nickelstahl. Zwei Geschirrkörbe für zehn vollständige Gedecke nach der internationalen Norm, von vorne auf Rollen verschiebbar. Als einzige hat die Gehrig Vaissella eine Bodenwanne. Dies bedeutet eine zusätzliche Sicherheit gegen Wasserschäden. Gute Schall- und Wärmeisolation. Höchste Pumpenleistung: 300 l Wassenumwälzung in der Minute. Für jeden Korb einen doppelten Sprüharm mit mehrfach wirkendem Reini-

gungseffekt von verschiedenen Ebenen aus. SelbstreinigungsfILTER. Motorschutz, doppelter und vollautomatischer Überschwemmungsschutz sowie Zweikammerwaschmittel-Dosierapparat eingebaut.

Auf die örtliche Wasserhärte abstimmbare Glanztrocknungsapparatur. Entkalker mit vollautomatischer Regenerierung (auf Wunsch auch ohne Entkalker erhältlich).

Sicherheitsschloss. Umschaltbar für sämtliche möglichen Spannungen 220/380 V und 3x 220 V. Anschluss links und rechts ohne weiteres möglich. Kann über dem Sockel montiert werden.

Modelle:

Einbaumodelle für 55 cm Schweizer Küchennorm, mit oder ohne Sockel. Freistehendes Modell 55 cm breit.

Alle Modelle sind in drei Wasseranschluss-Varianten lieferbar.

Anschluss nur an Kaltwasser (mit Zusatzheizung).

Anschluss an Kalt- und Warmwasser (mit oder ohne Zusatzheizung). Mischventil auf Wunsch.

Heizleistung nach Bedarf 1,5/ 3,0 kW.

Masse in cm	Einbau	freistehend
Höhe	86,0	90,0
ohne Sockel	76,0	
Breite	54,7	55,0
Tiefe	57,9	60,0

Alle Gehrig Vaissella Modelle sind vom Schweizerischen Institut für Hauswirtschaft SIH geprüft und empfohlen. Selbstverständlich sind sie auch SEV geprüft.

Spitzenqualität



GEHRIG

Gehrig führt ein vollständiges Haushalt-Grossapparate-Programm in Spitzenqualität.

Coupon:

Senden Sie mir das Datenblatt der Gehrig Vaissella und zusätzlich technische Dokumentation über:

Haushalt-Grossapparate-Programm

- ☐ Waschautomaten
- ☐ Einbau-Waschautomat für Schweizernorm-Küchen (eine Gehrig-Spezialität)
- ☐ Kochherde/Backöfen

*Gewerbliche Maschinen

- ☐ Bandautomaten
- ☐ Geschirrspülautomaten
- ☐ Gläserspülautomaten

Name: _____

Adresse: _____

Einsenden an:
Maschinenfabrik F. Gehrig + Co AG
6275 Ballwil LU, Telefon 041 89 22 01

