

**Zeitschrift:** Das Werk : Architektur und Kunst = L'oeuvre : architecture et art  
**Band:** 62 (1975)  
**Heft:** 9: Empfangs- und Sendeanlagen = Postes réception et d'émission  
  
**Nachruf:** Theodor Bally  
**Autor:** [s.n.]

### **Nutzungsbedingungen**

Die ETH-Bibliothek ist die Anbieterin der digitalisierten Zeitschriften auf E-Periodica. Sie besitzt keine Urheberrechte an den Zeitschriften und ist nicht verantwortlich für deren Inhalte. Die Rechte liegen in der Regel bei den Herausgebern beziehungsweise den externen Rechteinhabern. Das Veröffentlichen von Bildern in Print- und Online-Publikationen sowie auf Social Media-Kanälen oder Webseiten ist nur mit vorheriger Genehmigung der Rechteinhaber erlaubt. [Mehr erfahren](#)

### **Conditions d'utilisation**

L'ETH Library est le fournisseur des revues numérisées. Elle ne détient aucun droit d'auteur sur les revues et n'est pas responsable de leur contenu. En règle générale, les droits sont détenus par les éditeurs ou les détenteurs de droits externes. La reproduction d'images dans des publications imprimées ou en ligne ainsi que sur des canaux de médias sociaux ou des sites web n'est autorisée qu'avec l'accord préalable des détenteurs des droits. [En savoir plus](#)

### **Terms of use**

The ETH Library is the provider of the digitised journals. It does not own any copyrights to the journals and is not responsible for their content. The rights usually lie with the publishers or the external rights holders. Publishing images in print and online publications, as well as on social media channels or websites, is only permitted with the prior consent of the rights holders. [Find out more](#)

**Download PDF:** 15.01.2026

**ETH-Bibliothek Zürich, E-Periodica, <https://www.e-periodica.ch>**



# actuel

ten Lehrprogramm, Struktur und Arbeitsresultate ihrer Schulen vor. Am Beispiel deutscher Industrial-Design-Schulen zeigte sich allerdings wiederum eine verhängnisvolle Tendenz zur Ausbildung von einseitigen, kunstabgekehrten Industriespezialisten, sprich Fachidioten. Indessen liessen die ausländischen Referenten keinen Zweifel daran, dass im Status der Höheren Lehranstalt ganz andere Chancen liegen. Das vom Direktor der Kunstgewerbeschule Zürich, Dr. Hansjörg Budliger, im Detail erläuterte Organigramm der Kunstgewerbeschule gab ein abschreckendes Bild von deren politisch-bürokratischem Verwaltungsdickicht, das einen massiven Hemmschuh für die flexible Anpassung der Schulen an die Anforderungen der Zeit darstellt.

Die Direktorenkonferenz der Kunstgewerbeschulen hatte zuhanden der Kommission Clottu in einem Bericht folgende allgemeine Postulate für eine Neuorientierung unserer Gestalterschulen aufgestellt:

- Anerkennung einer höheren Fachausbildung für Gestalter als kulturpolitische Notwendigkeit (dies hätte auch eine eindeutige Trennung von Gestalter- und Gewerbeschulen zur notwendigen Folge);
- Anerkennung der Förderung der gestalterischen Allgemeinbildung im schweizerischen Bildungswesen;
- bei Aufträgen der Öffentlichkeit an Industrie und Gewerbe sind Gestalter als Berater beizuziehen;
- Forschungsaufträge gestalterischer Natur, die die Öffentlichkeit zu vergeben hat, sind auch den Gestalterschulen zu übertragen (Projektstudien usw.);
- Finanzierung der Gestalterschulen durch Bund, Kantone und Stiftungen.

Im Augenblick liegt ein Antrag auf eine Abänderung des Berufsbildungsgesetzes zwecks Anpassung an die obgenannten Forderungen, insbesondere die Statusfrage, vor. Bis zur Erreichung der

Statusänderung muss von Schulleitungen, Fachleuten und Berufsverbänden jedoch noch mehrjährige gemeinsame Schwerarbeit geleistet werden, zu der der SWB das Seine beitragen will. (Interessenten melden sich bei der SWB-Arbeitsgruppe «Gestalterschulen», Ruedi Rüegg, c/o Müller-Brockmann, Enzianweg 4, 8048 Zürich, Tel. 01/544022). *Dona Dejaco, Remo G. Galli*

## Theodor Bally †

Der Künstler Theodor Bally hat das über ihn im Frühjahr dieses Jahres von Dr. Hans Baumann (Text) und Leonardo Bezzola (Fotos) für das «werk»-Heft 7/1975 zusammengestellte Porträt nicht mehr sehen können. Er ist während eines Aufenthaltes auf dem Bürgenstock am 31. Juli 1975 im Alter von 79 Jahren infolge eines Herzschlages gestorben.



SCHWEIZER  
BAU  
DOKUMENTATION

### Thema «Gastgewerbliche Bauten»

Die Projektierung von Bauten für das Gastgewerbe konfrontiert den planenden Architekten mit einer ganzen Reihe komplexer Entwurfsprobleme. Die «Schweizer Baudokumentation» sieht eine ihrer Aufgaben darin, dem Entwerfenden sachdienliche Unterlagen für die Bearbeitung seiner Bauaufgaben zur Verfügung zu stellen. Aus diesem Grund hat sie in ihrer kürzlich erschienenen August-Sendung Projektierungsunterlagen zum Thema «Gastgewerbliche Bauten» veröffentlicht und damit zugleich ihre Publikationsreihe mit Projektierungsunterlagen für spezifische Bauaufgaben fortgesetzt. Dieser neueste Artikel, aus dem der nachstehende Abschnitt entnommen wurde, ist von Emil Mörteli, Architekt, und Hans Scholl, Ingenieur für Verpflegungstechnik, bearbeitet worden.

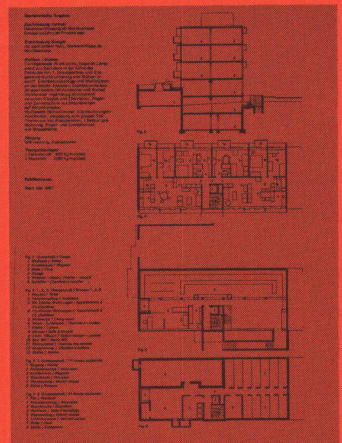
«...Bei der Planung gastgewerblicher Bauten (Hotels, Restaurants) oder von Verpflegungsstätten (Spitalküchen, Personalrestaurants usw.) steht der Architekt jedesmal vor anderen Voraussetzungen, vor neuen Bedingungen und Ansichten der Bauherrschaft. Die sich rasch folgenden Veränderungen, die das Gastgewerbe und die Gemeinschaftsverpflegung in vie-

len Beziehungen mitmachen und in den kommenden Jahren noch in vermehrtem Mass mitmachen werden, haben zur Folge, dass es für den Architekten zunehmend schwieriger wird, sich über die anfallenden Probleme und die sich anbietenden Realisierungsmöglichkeiten auf dem laufenden zu halten. Wichtigste Voraussetzung für jede Planung ist eine gründliche Marktuntersuchung mit dem Ziel, die Bedürfnisse möglichst genau zu ermitteln. Die folgenden Ausführungen sollen dem planenden Architekten die zahlreichen Probleme und Anforderungen klar vor Augen führen und ihm durch eine systematische Gliederung der Fragenkomplexe und durch Checklists die Übersicht erleichtern...»

### Thema «Vergleichswerte ausgeführter Bauten», Aufruf an Architekten und Ingenieure:

Unter dem Oberbegriff «Vergleichswerte ausgeführter Bauten» stellt die «Schweizer Baudokumentation» Informationen zur Verfügung, die vor allem in vorkalkulatorischer Hinsicht für den planenden Baufachmann wertvolle Projektierungsunterlagen aus der Praxis vermitteln sollen. Da die Entwicklung der Baukosten in den vergangenen Jahren zunehmend unstabiler geworden ist, hat die «Schweizer Baudokumentation» eine grundsätzliche redaktionelle Überarbeitung der «Vergleichswerte ausgeführter Bauten» in die Wege geleitet, welche es erlauben wird, die «Vergleichswerte ausgeführter Bauten» künftig auf den jeweils aktuellen Stand zu bringen.

Architekten und Ingenieure werden hiermit aufgerufen, die Redaktion der «Schweizer Baudokumentation» auf geeignete Bauobjekte aus jüngster Zeit, de-



ren Bearbeitung im Rahmen der Rubrik «Vergleichswerte ausgeführter Bauten» von allgemeinem Interesse sein könnte, aufmerksam zu machen. Redaktionelle Bearbeitung und Publikation erfolgen selbstverständlich kostenlos. Ein systematisch gegliederter Fragebogen zur Informationsbeschaffung wird auf Anfrage an alle interessierten Fachleute abgegeben, die Publikationsunterlagen für diese Rubrik zur Verfügung stellen können. Allfällige weitere Informationen vermittelt der telefonische Auskunftsdienst der Schweizer Baudokumentation: 061/895922.

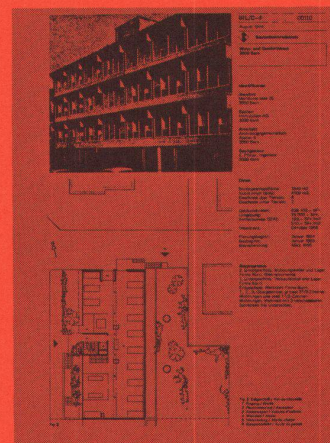
### Thema «Klimagerechtes Planen und Bauen»

Voranzeige eines für 1976 geplanten CIB-Symposiums in Wien, dessen zentrales Anliegen die Erstellung internationaler Richtlinien sein wird.

Dieses Symposium wird anlässlich der 2. Internationalen Wohnungswoche am 20. und 21. Oktober 1976 in Wien veranstaltet. Nach den beiden Symposien von Stockholm und Zürich handelt es sich beim angekündigten Symposium bereits um den dritten Anlass zum Thema «Bauklimatologie» (vgl. ebenfalls die Berichterstattung über das Zürcher CIB-Symposium vom vergangenen Herbst, Docu-Bulletin Nr. 2, Oktober 1974).

Interessenten erhalten weitere Unterlagen bei folgenden Adressen:

Schweizer Baudokumentation, Kennwort «CIB-Symposium Wien 1976», 4249 Blauen, oder CIB-Steering-Group S4, «Stadt- und Bauklimatologie», Postfach 164, A-1031 Wien.



## Nachtrag

Die Modellaufnahmen auf den Seiten 642, 643, 650 und 653 im «werk» 7/1975 zum Beitrag «Zwischen erwünschtem Höhenflug und verlangter Wirklichkeitsnähe» sind vom Fotografen Leonardo Bezzola, Bätterkinden BE.