

Zeitschrift: Das Werk : Architektur und Kunst = L'oeuvre : architecture et art
Band: 62 (1975)
Heft: 5: Erhaltung und Restauration = Conservation et restauration

Artikel: Architektur um 1930 heute fotografiert : zur Erhaltung des "Neuen Bauens"
Autor: Hablützl, Alfred
DOI: <https://doi.org/10.5169/seals-47826>

Nutzungsbedingungen

Die ETH-Bibliothek ist die Anbieterin der digitalisierten Zeitschriften auf E-Periodica. Sie besitzt keine Urheberrechte an den Zeitschriften und ist nicht verantwortlich für deren Inhalte. Die Rechte liegen in der Regel bei den Herausgebern beziehungsweise den externen Rechteinhabern. Das Veröffentlichen von Bildern in Print- und Online-Publikationen sowie auf Social Media-Kanälen oder Webseiten ist nur mit vorheriger Genehmigung der Rechteinhaber erlaubt. [Mehr erfahren](#)

Conditions d'utilisation

L'ETH Library est le fournisseur des revues numérisées. Elle ne détient aucun droit d'auteur sur les revues et n'est pas responsable de leur contenu. En règle générale, les droits sont détenus par les éditeurs ou les détenteurs de droits externes. La reproduction d'images dans des publications imprimées ou en ligne ainsi que sur des canaux de médias sociaux ou des sites web n'est autorisée qu'avec l'accord préalable des détenteurs des droits. [En savoir plus](#)

Terms of use

The ETH Library is the provider of the digitised journals. It does not own any copyrights to the journals and is not responsible for their content. The rights usually lie with the publishers or the external rights holders. Publishing images in print and online publications, as well as on social media channels or websites, is only permitted with the prior consent of the rights holders. [Find out more](#)

Download PDF: 16.01.2026

ETH-Bibliothek Zürich, E-Periodica, <https://www.e-periodica.ch>

Architektur um 1930 heute fotografiert

Zur Erhaltung von Beispielen des «Neuen Bauens»
Von Alfred Hablützel

1973 bat mich die Journalistin Ursula Rellstab um Aufnahmen zu ihrem Artikel «Schutzwürdiges Neues Bauen» (NZZ 11. März 1973).

Ich setzte mir zum Ziel, über die gestellte Aufgabe hinaus eine neue fotografische Bestandsaufnahme der gegenwärtigen Situation dieser Bauten anzulegen. Viele dieser immer wieder in Architekturbüchern und Zeitschriften reproduzierten Bauten sind ja

nachgerade zu Clichés eines isolierten, unverbauten und unverwachsenen Architekturphänomens von damals geworden. Als Bautenverzeichnis dienten die Mappe «Moderne Schweizer Architektur» (Max Bill, «Moderne Schweizer Architektur 1925 bis 1945», Verlag Karl Werner AG, Basel 1949).

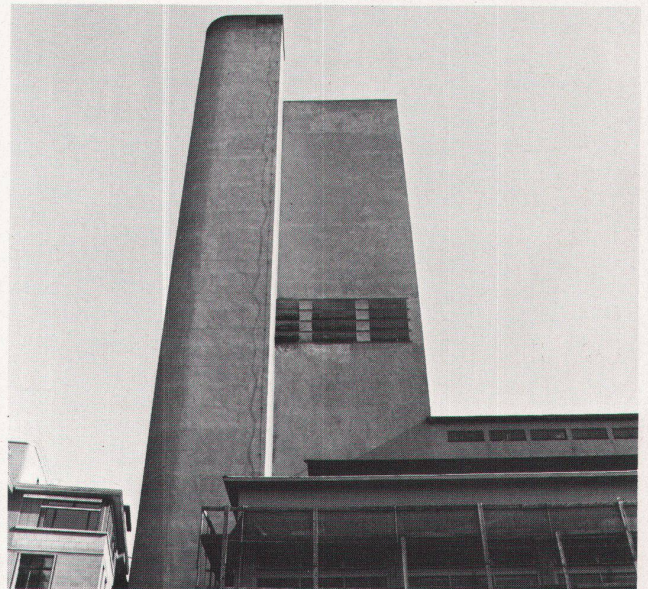
Um die Neubegrenzung mit diesen Objekten nicht in «zelebrierender» Architektur fotografie zu interpretieren, versuchte ich durch Einschränkungen eine objektive

Aufnahmekonzeption zu gewinnen. Mit der Konzentrierung der Aufnahmen auf zwei hochnebelverhangene Herbstwochen war einmal der Aufnahmearbeit limitiert und zugleich eine neutrale, konstante Beleuchtung gewonnen. Die Kameratechnik erlaubte keine perspektivischen Korrekturen. Mein Standort war immer der eines haumschreitenden Fussgängers. Die meisten Aufnahmen wurden mit einem Weitwinkelobjektiv gemacht.

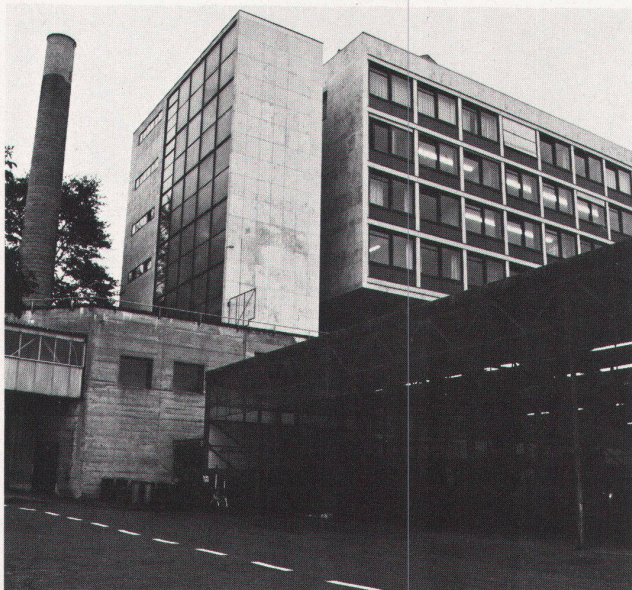
St. Antonius-Kirche in Basel, Prof. Karl Moser, 1927



Maschinenlaboratorium der ETH in Zürich, Prof. Otto Rudolf Salvisberg, 1935



Gewerbeschule in Bern, Prof. Hans Brechbühler, 1937



Wohnhaus mit Atelier in Luzern, Albert F. Zeyer, 1938



Landhaus in Egnach TG, Ernst Schindler, 1932



Wohnhaus in Riehen BS, Otto H. Senn, Walter Senn, 1934



Mehrfamilienhäuser im Doldertal in Zürich, Prof. Alfred Roth & Emil Roth, Marcel Breuer, 1936



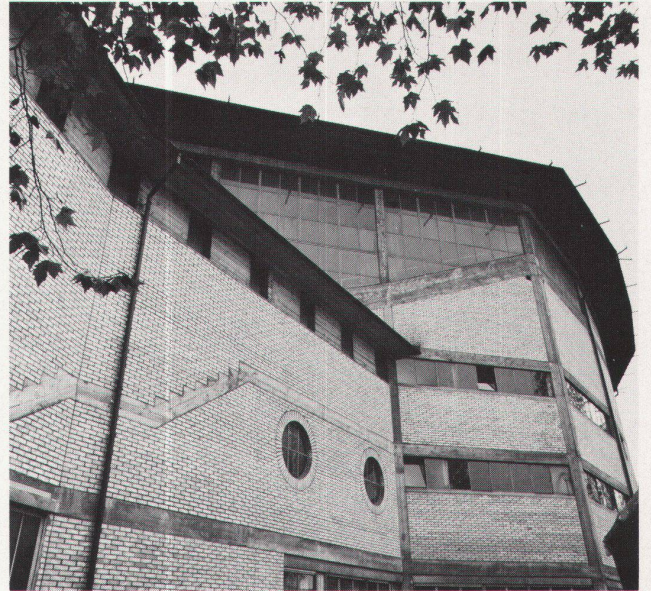
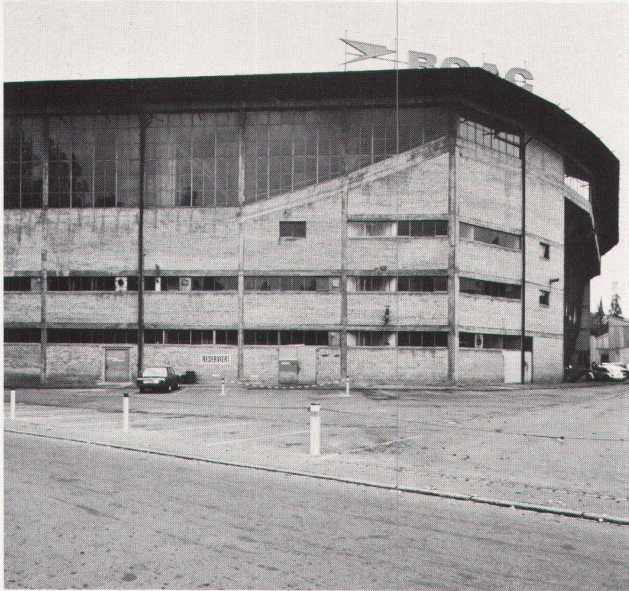
Wohnhaus in Binningen BL, Hans Schmidt, 1927



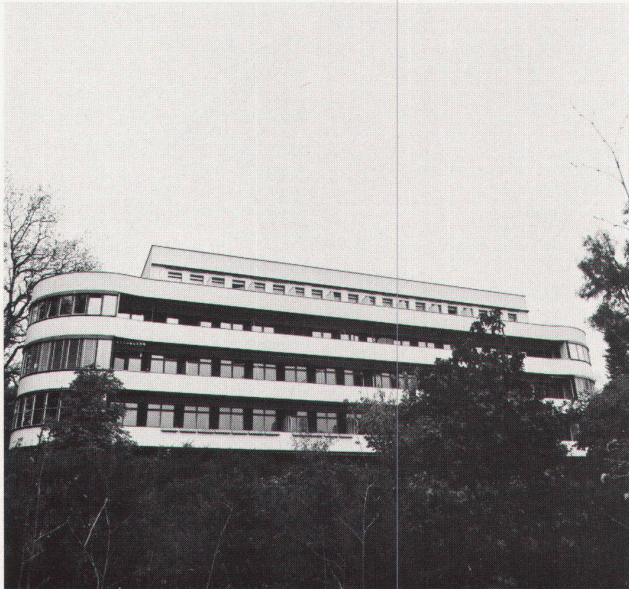
Wohnhaus F. Huber in Riehen BS, Artaria & Schmidt, 1929 (2 Fotos unten)



Hallenstadion in Zürich-Oerlikon, Karl Egender, 1939 (2 Fotos unten)



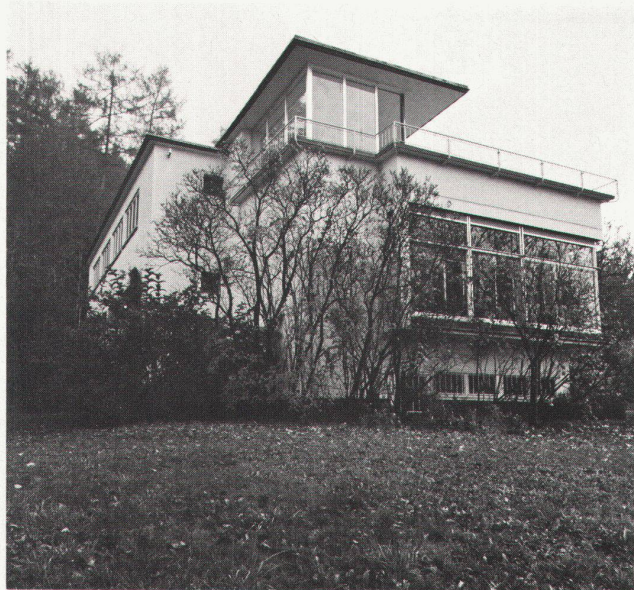
Kantonalbernisches Säuglings- und Mütterheim Elfenau in Bern, Prof. Otto Rudolf Salvisberg, Otto Brechbühl, 1930



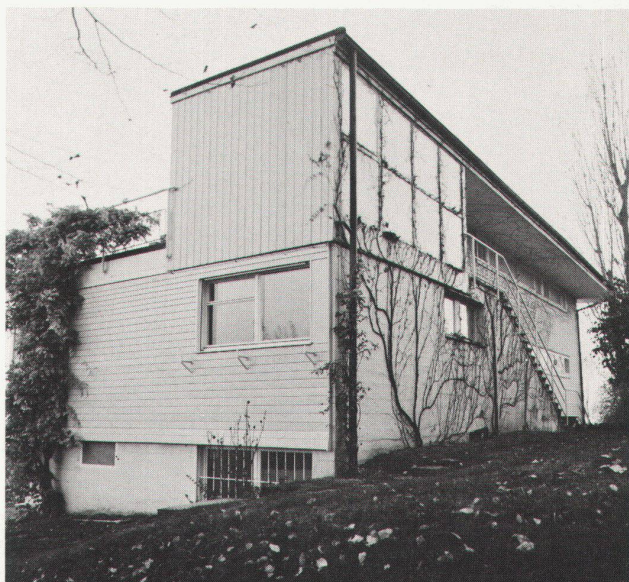
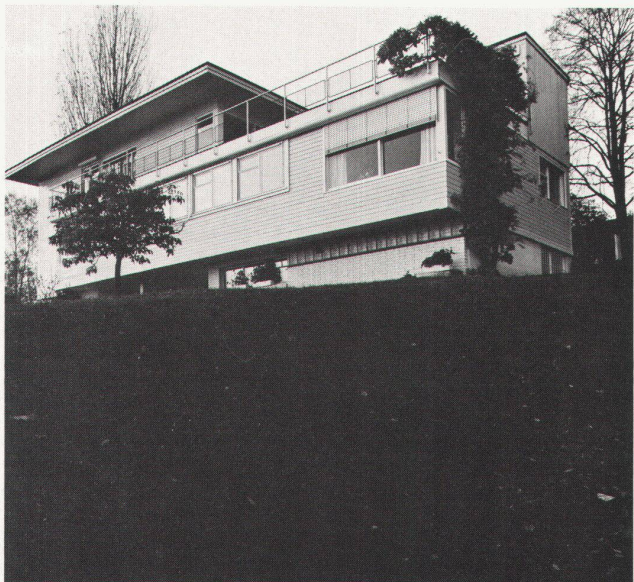
Zetthaus in Zürich, Carl Hubacher & Rudolf Steiger, 1930 (2 Fotos unten)



Landhaus in Goldbach bei Zürich, Max Ernst Heafeli, 1932 (2 Fotos unten)



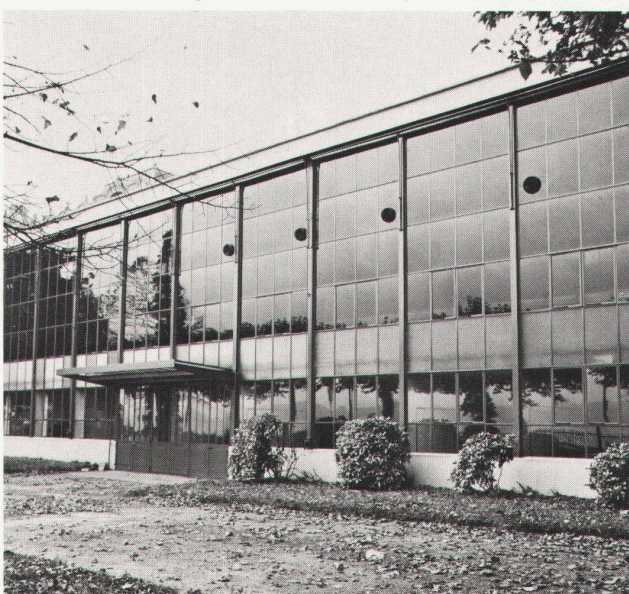
Landhaus Fischli in Meilen, Hans Fischli, 1932 (2 Fotos unten)



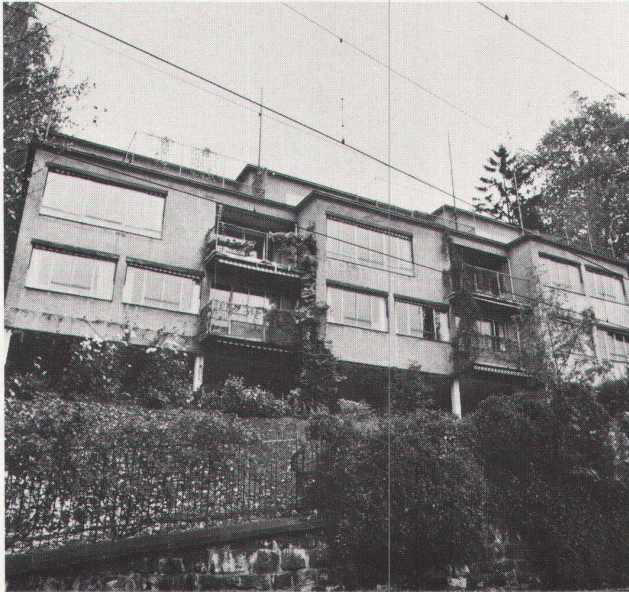
Wohnhaus an der Wenkenhalde in Riehen BS, Artaria & Schmidt, 1927



Gebäude der Abrüstungskonferenz in Genf, Adolphe Guyonnet, 1932



Musterhäuser an der Wasserwerkstrasse in Zürich, Max Ernst Haefeli, 1927 (2Fotos unten)



Wohnhaus für alleinstehende Frauen in Basel, Artaria & Schmidt, 1929 (2 Fotos unten)



Wohnbau «Parkhaus» in Basel, Otto H. Senn, Rudolf Mock, 1935



Wohnbau «Clarté» in Genf, Le Corbusier, 1932

