

Zeitschrift: Das Werk : Architektur und Kunst = L'oeuvre : architecture et art
Band: 62 (1975)
Heft: 4: Mensch und Natur oder ländliche Architektur = L'homme et la nature ou l'architecture rurale

Werbung

Nutzungsbedingungen

Die ETH-Bibliothek ist die Anbieterin der digitalisierten Zeitschriften auf E-Periodica. Sie besitzt keine Urheberrechte an den Zeitschriften und ist nicht verantwortlich für deren Inhalte. Die Rechte liegen in der Regel bei den Herausgebern beziehungsweise den externen Rechteinhabern. Das Veröffentlichen von Bildern in Print- und Online-Publikationen sowie auf Social Media-Kanälen oder Webseiten ist nur mit vorheriger Genehmigung der Rechteinhaber erlaubt. [Mehr erfahren](#)

Conditions d'utilisation

L'ETH Library est le fournisseur des revues numérisées. Elle ne détient aucun droit d'auteur sur les revues et n'est pas responsable de leur contenu. En règle générale, les droits sont détenus par les éditeurs ou les détenteurs de droits externes. La reproduction d'images dans des publications imprimées ou en ligne ainsi que sur des canaux de médias sociaux ou des sites web n'est autorisée qu'avec l'accord préalable des détenteurs des droits. [En savoir plus](#)

Terms of use

The ETH Library is the provider of the digitised journals. It does not own any copyrights to the journals and is not responsible for their content. The rights usually lie with the publishers or the external rights holders. Publishing images in print and online publications, as well as on social media channels or websites, is only permitted with the prior consent of the rights holders. [Find out more](#)

Download PDF: 16.01.2026

ETH-Bibliothek Zürich, E-Periodica, <https://www.e-periodica.ch>

Neu. spirella-pliwa[®]

Der erfrischende, spritzige Dusch-Hit von spirella

spirella bringt: das neue, erregende Dusch-Erlebnis. Mit spirella-pliwa, dem fantastischen Dusch- und Badefalttüren-Programm. Da kann man voll aufdrehen, sorglos spritzen, das Wasser so richtig genießen.

Die Falttüren lassen sich zum schmalen Paket falten für einen extra breiten Einstieg. Nach innen gewölbte Bahnen sorgen für wohltuende Luftzirkulation. Der flexible, hochwertige Kunststoff braucht praktisch keine Pflege. Der Antikorrodalrahmen ist selbstverständlich rostfrei.



Das ist echte Komfortsteigerung! Auch bei Alt- und Umbauten!

spirella-pliwa wird montagefertig geliefert. Die Montage ist denkbar einfach und selbst bei schiefen Wänden völlig problemlos. **spirella-pliwa passt auf jede Duschantasse und auf jede Badewanne.** Ganz egal, ob in

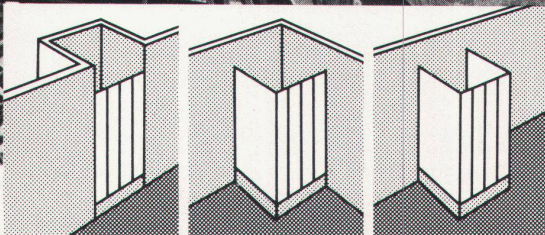
Nische, in Ecke oder u-förmig eingebaut. Denn spirella-pliwa gibt es in unzähligen Breiten und Variationen. Eine davon passt immer.

Planen Sie Ihre Dusch- und Baderäume attraktiver mit spirella-pliwa. Denn was attraktiver ist, ist auch wertvoller und macht mehr Freude. **Fordern Sie weitere Unterlagen bei:**

spirella s. a.
8302 Kloten

Industriestrasse 30
Telefon 01 814 05 05

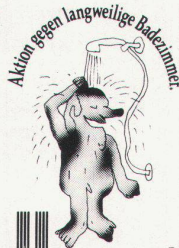
Die neue Idee, die Sie einplanen müssen.



Falttüre vorn

Falttüre vorn mit festem Seitenteil links oder rechts

Falttüre vorn mit festen Seitenteilen rechts und links



spirella pliwa[®]

system showerfold

soit mûrement étudiée, et non pas entreprise à la hâte pour résoudre un problème de circulation, sans tenir compte des autres paramètres. On se souviendra que la conjoncture actuelle a modifié bien des points de vue qui paraissaient, hier encore, indiscutables. Ainsi, à Paris, le président Giscard d'Estaing n'a pas hésité à annuler, dès son entrée en fonctions, toutes les mesures prises par son prédécesseur concernant la création d'une voie express pour les voitures le long des berges de la Seine, en particulier en contrebas de Notre-Dame. Une telle décision est le signe d'un profond changement d'optique. Genève se doit de tenir compte des mutations actuelles pour ne pas commettre d'erreur irréparable. ■

Konstruktionen

Kleinobjekte – flexibel konstruiert
Das Bauen mit zugbeanspruchten Elementen – flexiblen Membranen – knüpft an uralte Traditionen der Zelt- und Hängebauten an, ent-

spricht jedoch zugleich durch Wirtschaftlichkeit, ausdrucksstarke Formen und Variabilität den Bedürfnissen unserer Zeit. Flexible Überdachungen in der Grössenordnung etlicher tausend Quadratmeter sind spektakuläre Objekte, denen Fachwelt und breite Öffentlichkeit mit Interesse begegnen. Nahezu unbemerkt vollzieht sich hingegen der Prozess des allmählichen Hineinwachsens leichter Flächentragwerke in «alltägliche» Anwendungsbereiche, die bisher nur starren Konstruktionen und herkömmlichen Werkstoffen vorbehalten waren. Leichte Flächentragwerke werden öfters zur Überdachung von Strassen, Auffahrten, Eingängen, Pausenhöfen, Spielplätzen und vielen anderen Objekten angewendet.

1 Pausenhofüberdachung Schulzentrum Waiblingen

Architekten: Prof. Behnisch und Partner, Stuttgart

Die Konstruktion der Überdachung ruht auf Stahlstützen von 2,20 m Höhe und horizontalen IPB-Trägern. Die Konsolen, die im Abstand von 2,50 m auf die Träger aufgeschraubt sind, bilden die



Fusspunkte der Kreuzbögen. Der Trägerabstand beträgt 5 m, so dass ein Bogenkreuz jeweils eine Fläche von 12,50 m² unterstützt. Je fünf Bahnen aus PVC-beschichtetem Diolen superfest sind miteinander zu einer Plane von beispielsweise 82,50 m² verschweisst und an den Nähten versiegelt. Die Verankerung und die Spannung der Planen erfolgten über umlaufend eingezogene Drahtseile und über die Konsolen als Träger der Spannvorrichtungen. Regenwasser wird über Rinnen und Fallrohre sowie über Wasserspeicher abgeleitet.

2 Auffahrtüberdachung Krankenhaus Erding

Architekten: Rappmannsberger, Zemsky, Rehle und Hermann, München

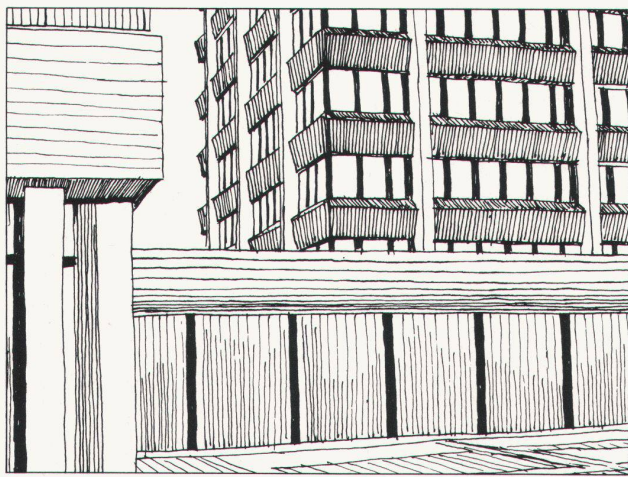
Die Parallelbögen der Überdachung sind in Schweisskonstruktion an der Brüstung seitlich im Abstand von 3,70 m an aufge-

schraubten Konsolen befestigt. Die Bögen in Korbbogenform mit einem Durchmesser von 159 mm und mit einer Wandstärke von 8 mm wurden in zwei Teilen angeliefert, montiert und im Scheitelpunkt an der Baustelle verschweisst. Die Konsolen am Fusspunkt dienen gleichzeitig als Halterung für die seitlichen Abspannungen zwischen den Feldern. Für die Dachhaut wurden 9 Bahnen aus PVC-beschichtetem Diolen superfest von je 1,50 m Breite zu einer Plane konfektioniert mit einer Flächengrösse von 480 m². In den allseitig bogenförmig verlaufenden Rand sind Drahtseile zur Abspannung eingezogen. Die in einem Stück montierte Dachplane ist umlaufend mittels Spannschlössern unter Vorspannung gehalten.



Fotos: Enka Glanzstoff, Arnhem ■

Huwyler-eloxiertes und eingefärbtes Aluminium für die Aussenarchitektur



**Huwyler-Ihr Partner
für eloxiertes und eingefärbtes Aluminium**

*Huwyler-eloxiert und eingefärbt heisst:
Fassadenbleche, Fensterrahmen, Profile, Geländer,
Fensterbänke usw. aus lichtechem, farbgleichem
Aluminium in den bekannten Huwyler-Bronzetönen.*

*Huwyler heisst auch:
Anorganisch eingefärbte Aluminiumteile in Huwyler-
Bronze 3, 4, 5, 21 und 22 sind lichtechem, farbgleich,
wetterfest. Stück für Stück. Der Xenon-Test beweist es.*

**Huwyler AG
Eloxalwerke
9320 Arbon
Tel. 071-46 36 11**

Eloxalwerke

Huwyler