

Zeitschrift: Das Werk : Architektur und Kunst = L'oeuvre : architecture et art
Band: 62 (1975)
Heft: 4: Mensch und Natur oder ländliche Architektur = L'homme et la nature ou l'architecture rurale

Artikel: Centre Horticole de Lullier : Architectes : Alfred Damay, Michel Frey
Autor: [s.n.]
DOI: <https://doi.org/10.5169/seals-47806>

Nutzungsbedingungen

Die ETH-Bibliothek ist die Anbieterin der digitalisierten Zeitschriften auf E-Periodica. Sie besitzt keine Urheberrechte an den Zeitschriften und ist nicht verantwortlich für deren Inhalte. Die Rechte liegen in der Regel bei den Herausgebern beziehungsweise den externen Rechteinhabern. Das Veröffentlichen von Bildern in Print- und Online-Publikationen sowie auf Social Media-Kanälen oder Webseiten ist nur mit vorheriger Genehmigung der Rechteinhaber erlaubt. [Mehr erfahren](#)

Conditions d'utilisation

L'ETH Library est le fournisseur des revues numérisées. Elle ne détient aucun droit d'auteur sur les revues et n'est pas responsable de leur contenu. En règle générale, les droits sont détenus par les éditeurs ou les détenteurs de droits externes. La reproduction d'images dans des publications imprimées ou en ligne ainsi que sur des canaux de médias sociaux ou des sites web n'est autorisée qu'avec l'accord préalable des détenteurs des droits. [En savoir plus](#)

Terms of use

The ETH Library is the provider of the digitised journals. It does not own any copyrights to the journals and is not responsible for their content. The rights usually lie with the publishers or the external rights holders. Publishing images in print and online publications, as well as on social media channels or websites, is only permitted with the prior consent of the rights holders. [Find out more](#)

Download PDF: 03.02.2026

ETH-Bibliothek Zürich, E-Periodica, <https://www.e-periodica.ch>

Centre Horticole de Lullier

Le nouveau Centre Horticole de Châtelaine Lullier est en exploitation depuis le printemps 1973. Commencé en 1970 et construit par étapes, il est actuellement en voie d'achèvement. Ce nouveau complexe, dont le coût approximatif y compris le terrain est de Fr. 30 000 000.-, est destiné à remplacer l'ancienne école d'horticulture de Châtelaine devenue vétuste et dont les possibilités d'extension, tant au point de vue du terrain (env. 10 ha) que des bâtiments étaient devenues impossibles.

Il est implanté sur une magnifique parcelle d'environ 30 ha, située entre Lullier et Presinge, au nord-est de Genève. Cette parcelle légèrement inclinée vers l'ouest est divisée par deux ruisseaux bordés d'arbres séculaires. Ce domaine, situé dans une zone à caractère agricole très marqué, est visible de loin, depuis la plaine de la Seymaz. Il posait, aux architectes, un difficile problème d'intégration au site, puisque le volume du complexe est de l'ordre de 80 000 m³. Dans la

Architectes: Alfred Damay SIA, Michel Frey FAS;
collaborateurs: Charles A. Girod, Jean-Marc Pugin, Serge Vuarratz;
architecte paysagiste FSAP: Walter Brugger;
collaborateur: René Steinmann;
ingénieurs SIA: Claude Fol, Alexandre Duchemin;
collaborateur: Roland Jan du Chêne
photos: Henri Stierlin

partie nord du terrain est implantée l'école proprement dite qui abrite les salles de cours, laboratoires, auditoire de 400 places, internat, administration, économat, réfectoire et logements de service.

Un important jardin d'hiver, entièrement vitré, est intégré à l'école à proximité de l'entrée. Le volume total de cette partie du complexe est d'environ 50 000 m³.

Autour de l'école la parcelle est aménagée en jardins d'agrément et de démonstration qui comprennent des pièces d'eau pour la culture des plantes aquatiques, un arboretum et une roseraie. Les locaux de culture et leurs aires respectives, de même que les serres, sont situés au sud des bâti-

ments précités et séparés de ceux-ci par un léger vallon bordé de grands arbres. La pente naturelle du terrain a permis d'étager les zones de culture en trois grandes terrasses réservées aux sections de floriculture, culture maraîchère et arboriculture.

Ces locaux à caractère industriel, d'un seul niveau, s'ouvrent largement sur l'extérieur. Ils sont entièrement préfabriqués et s'articulent autour d'une importante centrale thermique. La complexité des problèmes techniques posés par la construction de ces bâtiments (30 000 m³) a nécessité un très important réseau de canalisations tant souterraines que dans les bâtiments. Dans les locaux de culture les nervures des dalles pré-

fabriquées de toiture sont entièrement utilisées pour le passage des différents fluides.

L'entrée principale du Centre est située en aval du terrain sur la route de Presinge. De celle-ci, une route se dirige vers l'école, l'autre vers les locaux de culture. L'architecture de l'ensemble est traitée avec une volonté de sobriété et un parti pris de lignes dominantes horizontales.

L'ensemble est construit en béton armé et les éléments préfabriqués des façades sont composés d'un gravier spécial dont la couleur a été choisie dans le but de soutenir l'unité architecturale recherchée, malgré la grande diversité de fonction des bâtiments construits. Le Centre Horticole, une fois terminé, recevra environ 250 élèves dont plus d'une centaine seront des internes permanents venant de toutes les régions de la Suisse et de l'étranger. Les jardins du nouveau Centre Horticole sont en permanence ouverts au public.

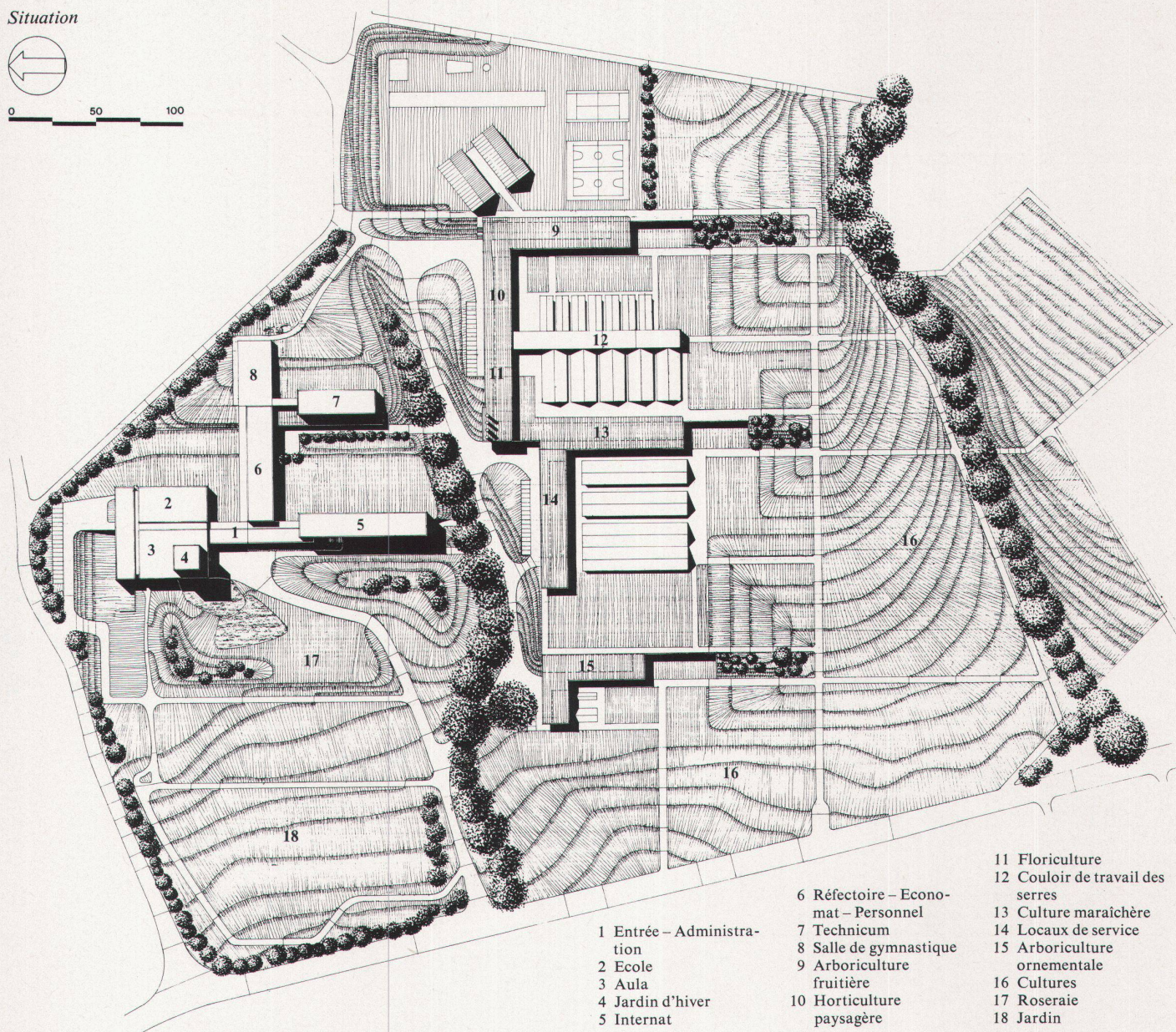


Vue sur la façade principale internat

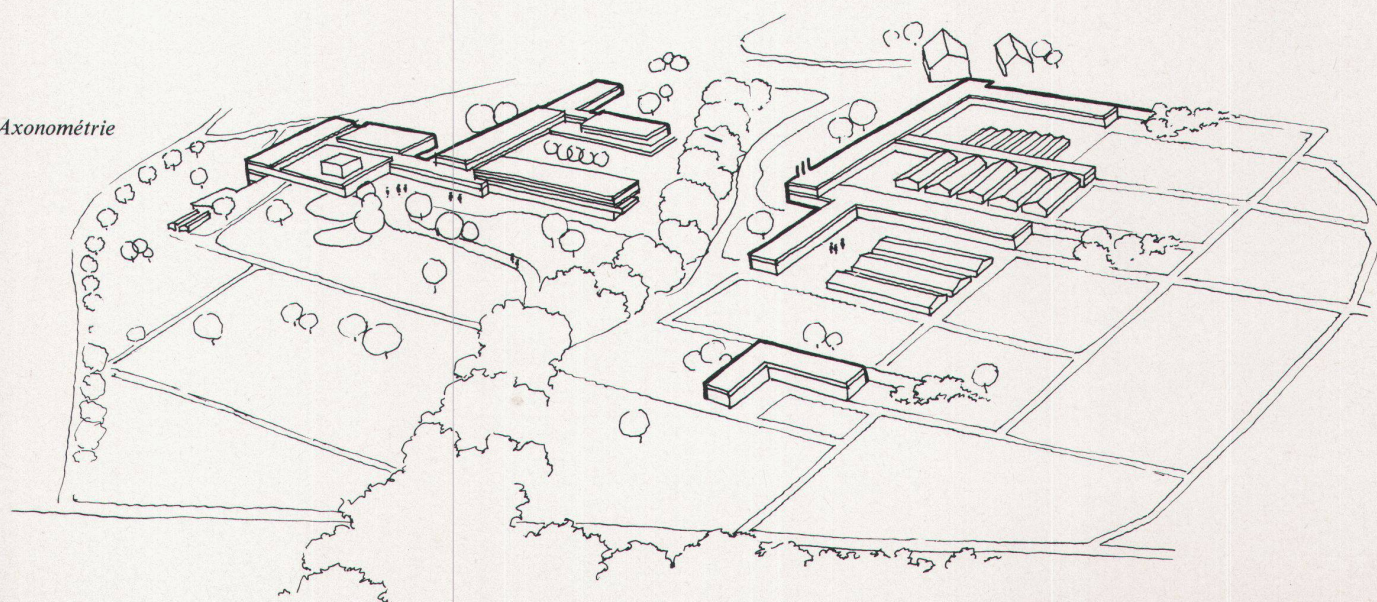
Situation



0 50 100



Axonométrie



Lullier

Plan et élévation

0 10 20



0 20 50 100

Chambre type de l'internat

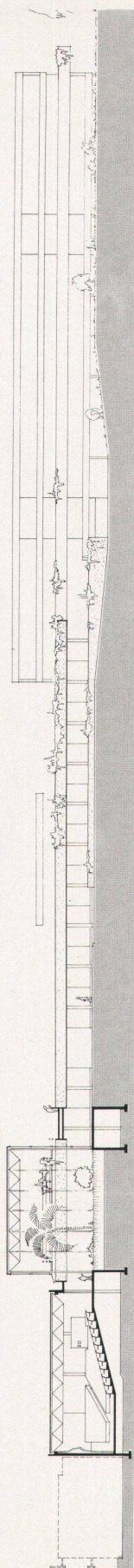
Internat

Administration

Economat

Ecole

- 1 Aula
- 2 Vestiaire
- 3 Jardin d'hiver
- 4 Foyer
- 5 Auditoire
- 6 Dessin
- 7 Théorie
- 8 Sciences
- 9 Préparation
- 10 Chimie
- 11 Balances
- 12 WC
- 13 Patio
- 14 Entrée
- 15 Chambre froide
- 16 Cuisines
- 17 Réfectoire
- 18 Jeux
- 19 Conférences
- 20 Direction
- 21 Secrétariat
- 22 Bureaux
- 23 Foyer
- 24 Bibliothèque



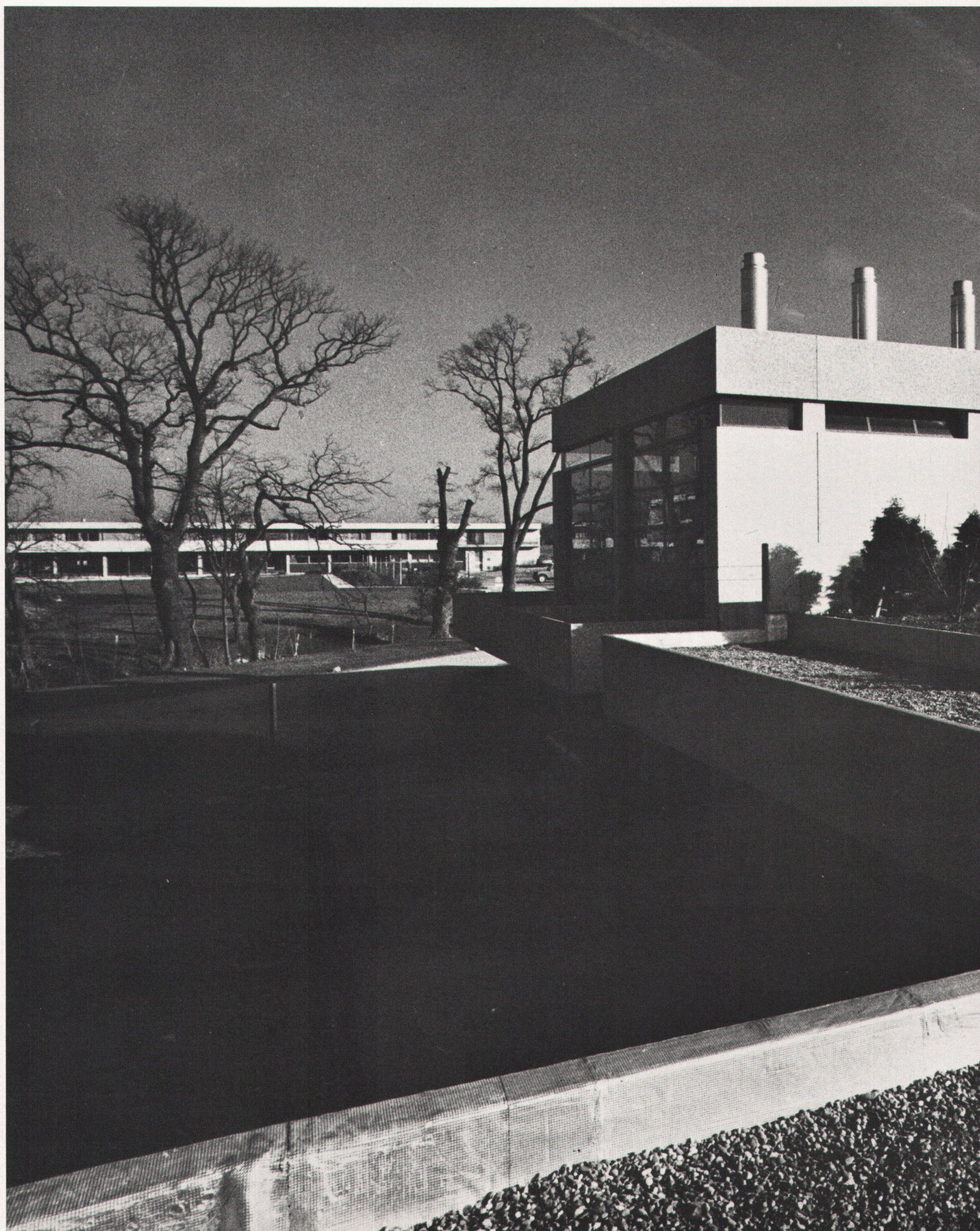
Lullier

Arboriculture fruitière



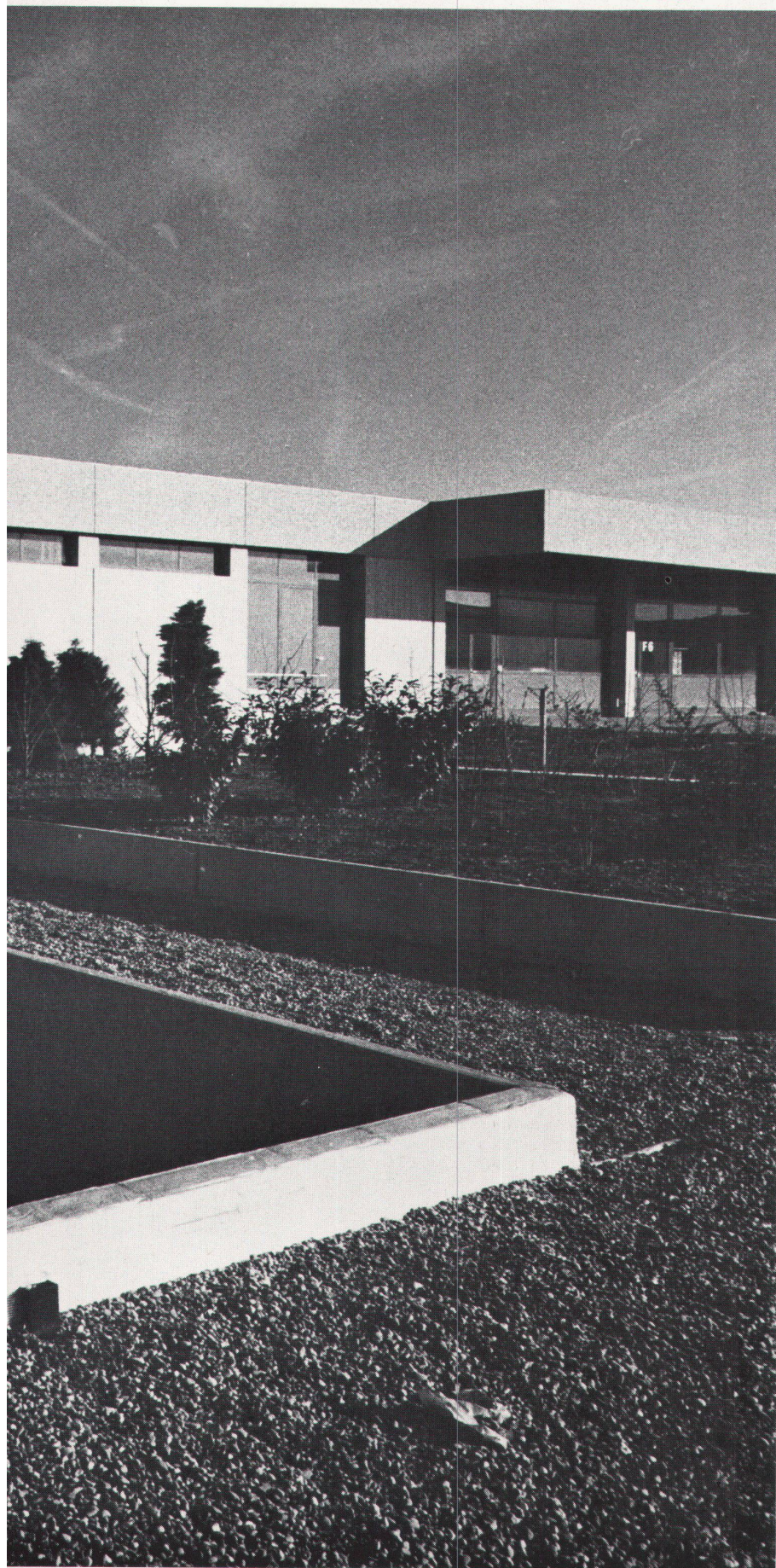
- 1 Caves
- 2 Chambres à atmo-
sphère contrôlée
- 3 Chambre frigorifique
- 4 Démonstration
- 5 Cidrerie
- 6 Bureaux
- 7 Matériel et outils
- 8 Machines
- 9 Emballages vides
- 10 Chaufferie
- 11 Sous-station
- 12 Poterie
- 13 Engrais
- 14 Préparation et pré-
sentation
- 15 Construction
- 16 Couches
- 17 Serres

Lullier

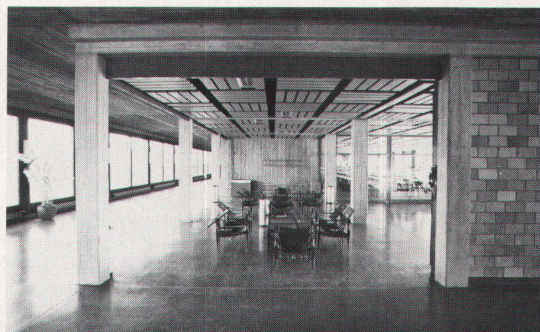


Centre de chaufferie

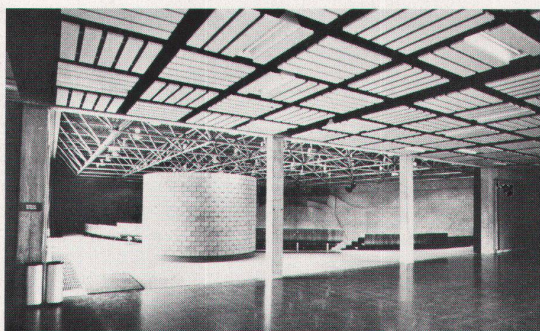
Lullier



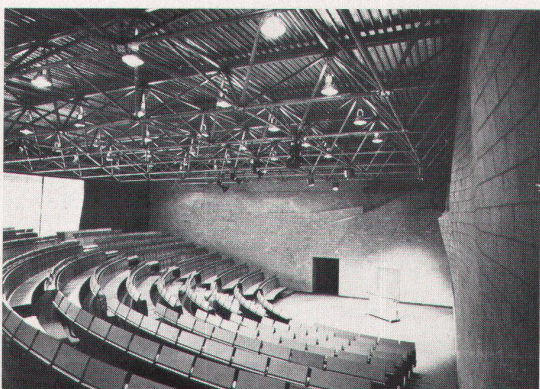
Angle internat – réfectoire



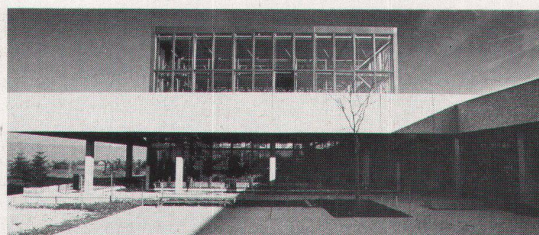
Foyer



L'entrée donnant accès sur l'aula

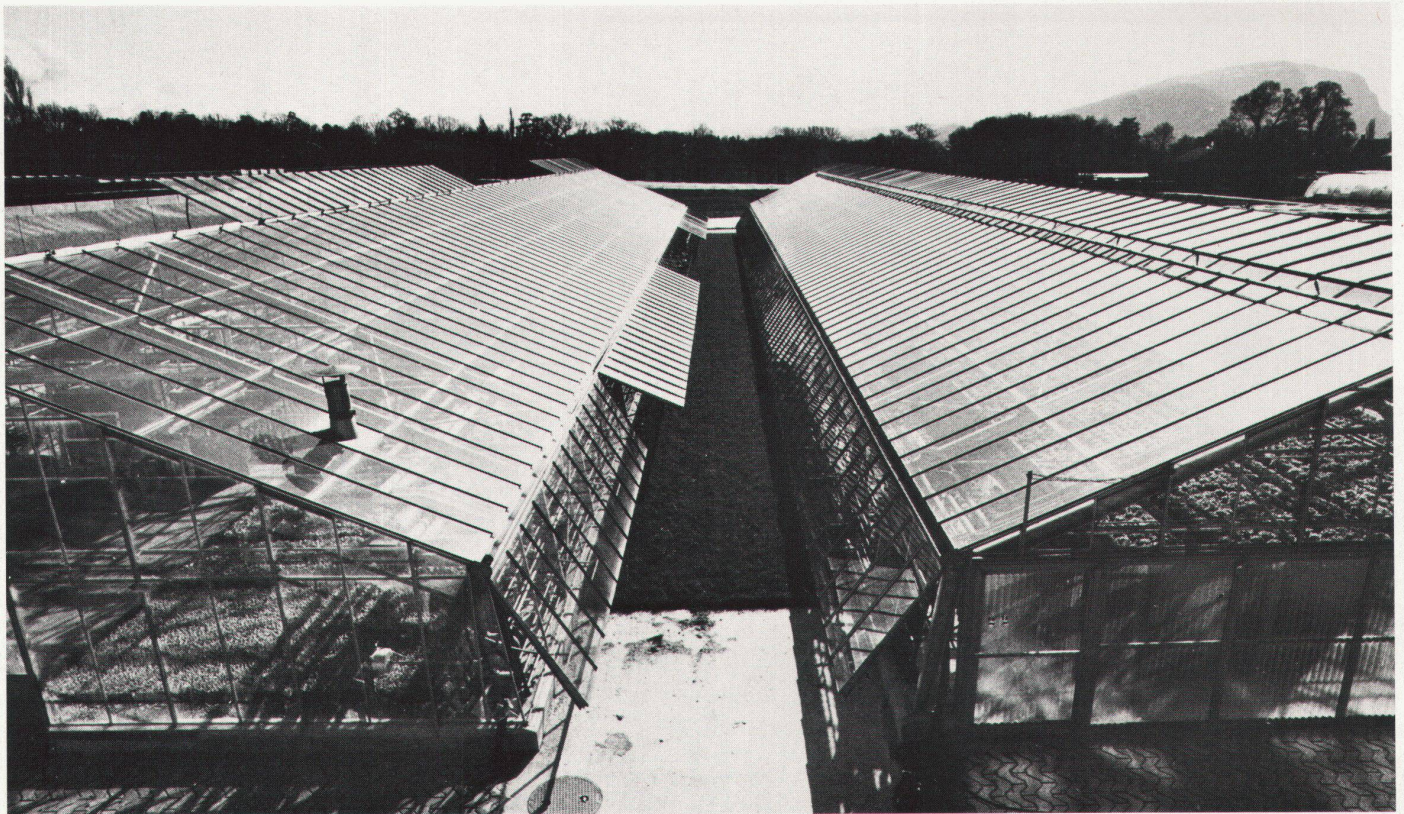


Vue de l'aula en gradins



Jardin d'hiver

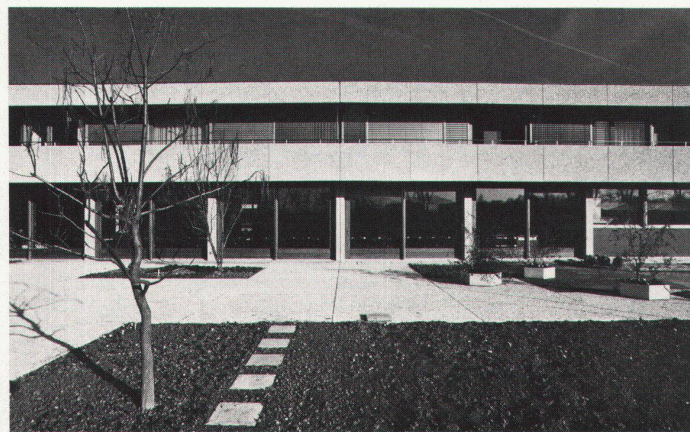
Lullier



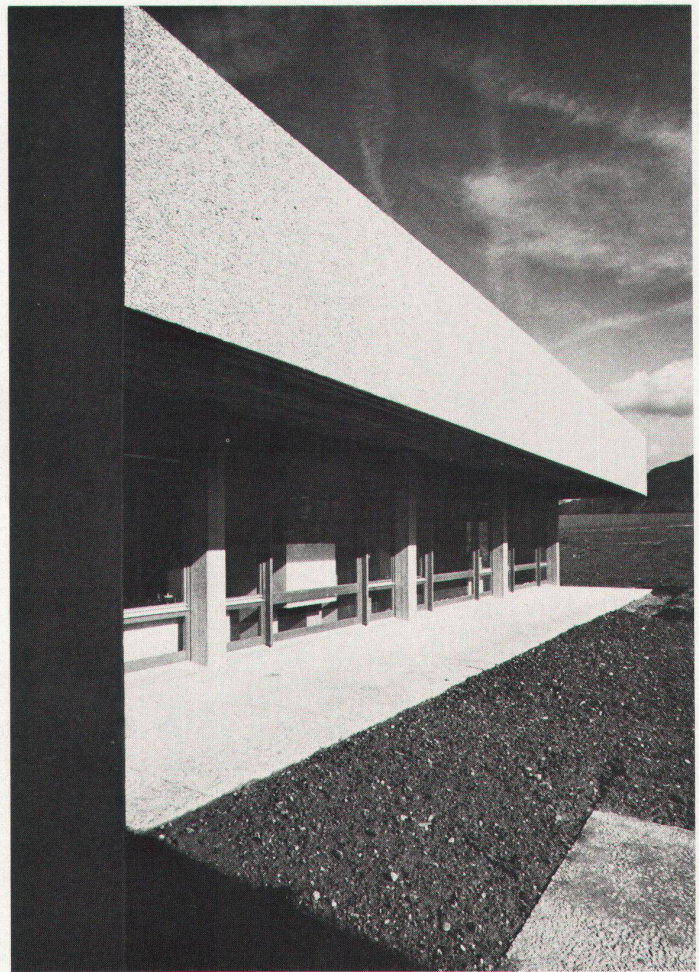
Les grandes serres



Vue interne des serres de floriculture



Façade sur réfectoire



Façade sur laboratoires