

**Zeitschrift:** Das Werk : Architektur und Kunst = L'oeuvre : architecture et art  
**Band:** 62 (1975)  
**Heft:** 3: Wohnungsbau = Logements

**Artikel:** Arbeiterwohnhäuser einer Spinnerei in Aathal ZH  
**Autor:** [s.n.]  
**DOI:** <https://doi.org/10.5169/seals-47787>

### **Nutzungsbedingungen**

Die ETH-Bibliothek ist die Anbieterin der digitalisierten Zeitschriften auf E-Periodica. Sie besitzt keine Urheberrechte an den Zeitschriften und ist nicht verantwortlich für deren Inhalte. Die Rechte liegen in der Regel bei den Herausgebern beziehungsweise den externen Rechteinhabern. Das Veröffentlichen von Bildern in Print- und Online-Publikationen sowie auf Social Media-Kanälen oder Webseiten ist nur mit vorheriger Genehmigung der Rechteinhaber erlaubt. [Mehr erfahren](#)

### **Conditions d'utilisation**

L'ETH Library est le fournisseur des revues numérisées. Elle ne détient aucun droit d'auteur sur les revues et n'est pas responsable de leur contenu. En règle générale, les droits sont détenus par les éditeurs ou les détenteurs de droits externes. La reproduction d'images dans des publications imprimées ou en ligne ainsi que sur des canaux de médias sociaux ou des sites web n'est autorisée qu'avec l'accord préalable des détenteurs des droits. [En savoir plus](#)

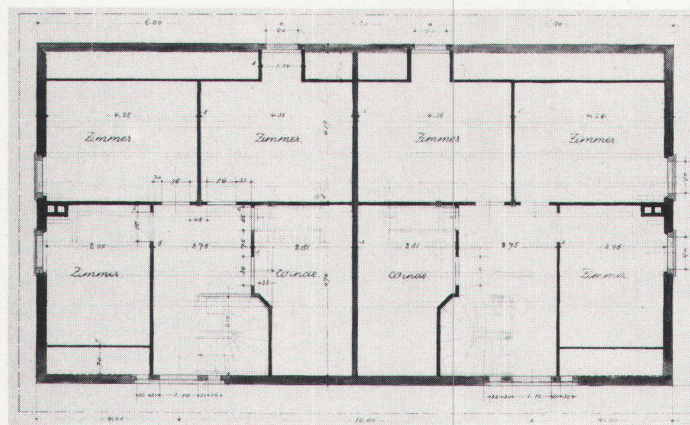
### **Terms of use**

The ETH Library is the provider of the digitised journals. It does not own any copyrights to the journals and is not responsible for their content. The rights usually lie with the publishers or the external rights holders. Publishing images in print and online publications, as well as on social media channels or websites, is only permitted with the prior consent of the rights holders. [Find out more](#)

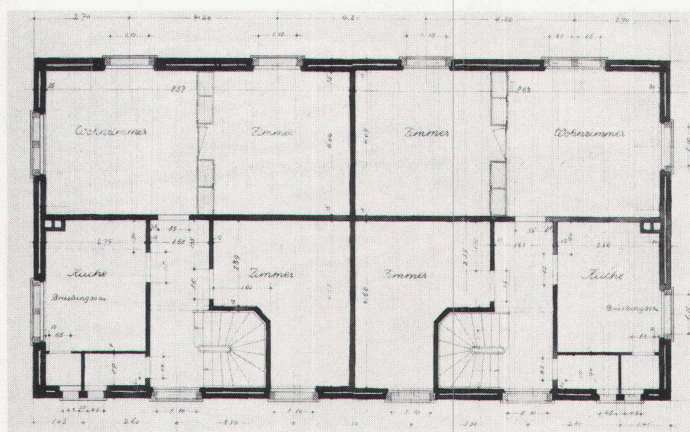
**Download PDF:** 16.01.2026

**ETH-Bibliothek Zürich, E-Periodica, <https://www.e-periodica.ch>**

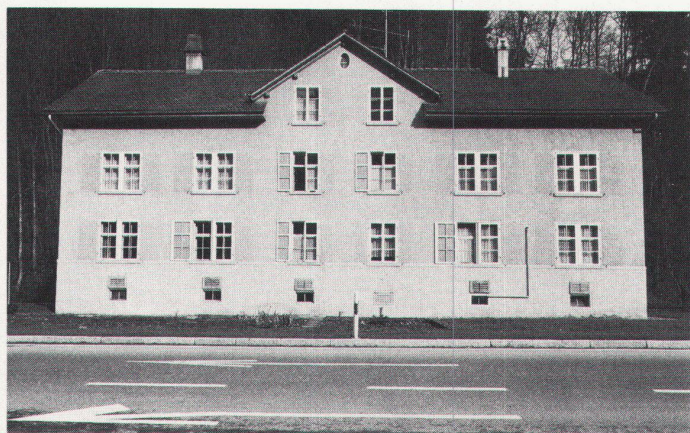




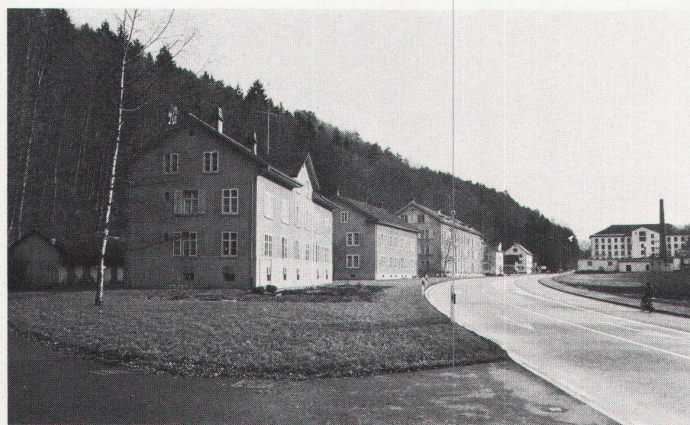
Grundriss Dachgeschoss



Grundriss Obergeschosse



Die Arbeiterhäuser in Aathal...



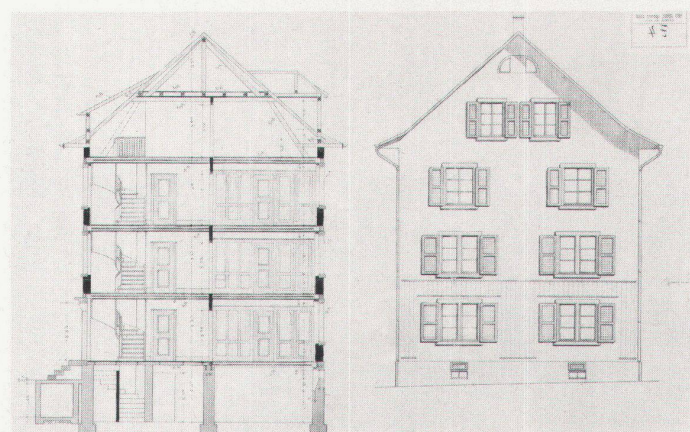
...liegen in der Nähe des Fabrikgebäudes

## Arbeiterwohnhäuser einer Spinnerei in Aathal ZH

*Zusammenstellung und Fotos: Andreas Wolfensberger, Oberstammheim ZH*

Die Arbeiterwohnhäuser der Spinnerei Streiff AG in Aathal liegen am Waldrand, unmittelbar in der Nähe des Fabrikgebäudes. Der Bau der ersten Kosthäuser begann um 1910. Architekt Johannes Meier aus Wetzikon entwarf 1916 das

viergeschossige Wohnhaus in der Kehrscheide, das insgesamt acht 3-Zimmer-Wohnungen mit Küchen enthält. Im ersten und im zweiten Obergeschoss trennt eine Schrankwand das Wohnzimmer von einem der Schlafräume, während im Dachgeschoss sämtliche Zimmer vom Treppenhaus direkt zugänglich sind.



Querschnitt, West-Ost-Fassade



Das Wohnhaus in der Kehrscheide