

Zeitschrift: Das Werk : Architektur und Kunst = L'oeuvre : architecture et art
Band: 62 (1975)
Heft: 1: Schulen = Ecoles

Artikel: Ecole secondaire de Losone : Architecte : Livio Ressiga-Vacchini
Autor: [s.n.]
DOI: <https://doi.org/10.5169/seals-47750>

Nutzungsbedingungen

Die ETH-Bibliothek ist die Anbieterin der digitalisierten Zeitschriften auf E-Periodica. Sie besitzt keine Urheberrechte an den Zeitschriften und ist nicht verantwortlich für deren Inhalte. Die Rechte liegen in der Regel bei den Herausgebern beziehungsweise den externen Rechteinhabern. Das Veröffentlichen von Bildern in Print- und Online-Publikationen sowie auf Social Media-Kanälen oder Webseiten ist nur mit vorheriger Genehmigung der Rechteinhaber erlaubt. [Mehr erfahren](#)

Conditions d'utilisation

L'ETH Library est le fournisseur des revues numérisées. Elle ne détient aucun droit d'auteur sur les revues et n'est pas responsable de leur contenu. En règle générale, les droits sont détenus par les éditeurs ou les détenteurs de droits externes. La reproduction d'images dans des publications imprimées ou en ligne ainsi que sur des canaux de médias sociaux ou des sites web n'est autorisée qu'avec l'accord préalable des détenteurs des droits. [En savoir plus](#)

Terms of use

The ETH Library is the provider of the digitised journals. It does not own any copyrights to the journals and is not responsible for their content. The rights usually lie with the publishers or the external rights holders. Publishing images in print and online publications, as well as on social media channels or websites, is only permitted with the prior consent of the rights holders. [Find out more](#)

Download PDF: 30.01.2026

ETH-Bibliothek Zürich, E-Periodica, <https://www.e-periodica.ch>

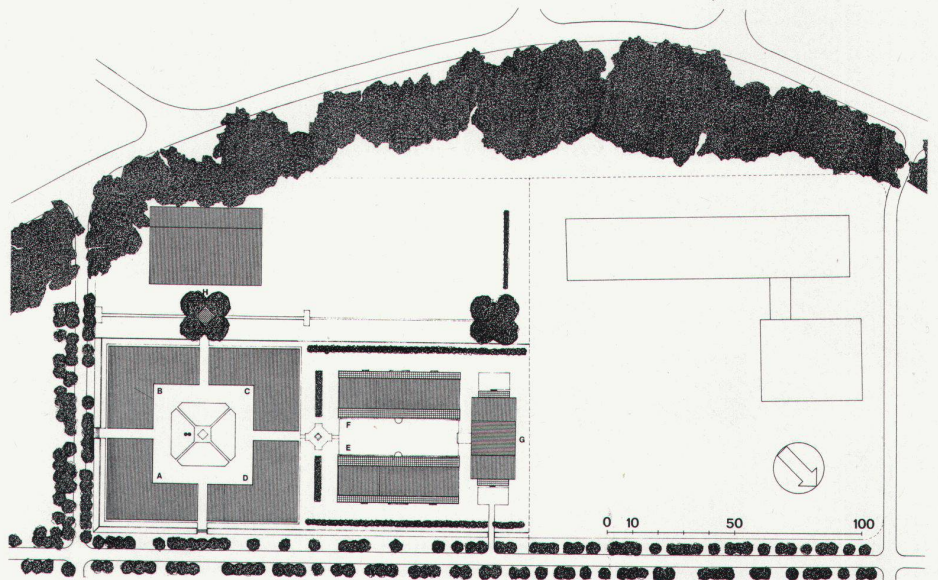
4 Ecole secondaire de Losone

Première étape

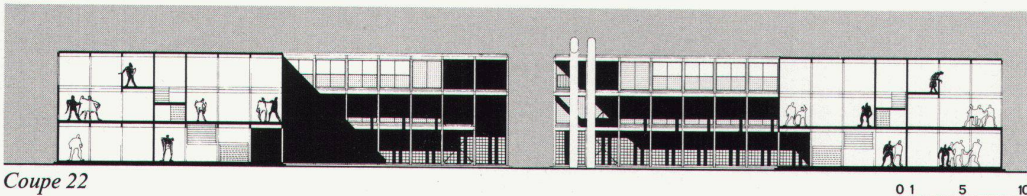
Architectes : Livio Ressiga-Vacchini SIA, Locarno; Aurelio Galfetti SIA, Bedano (collaborateur)

Ingénieur : Walter Ruprecht SIA, Lugano 1972-1974

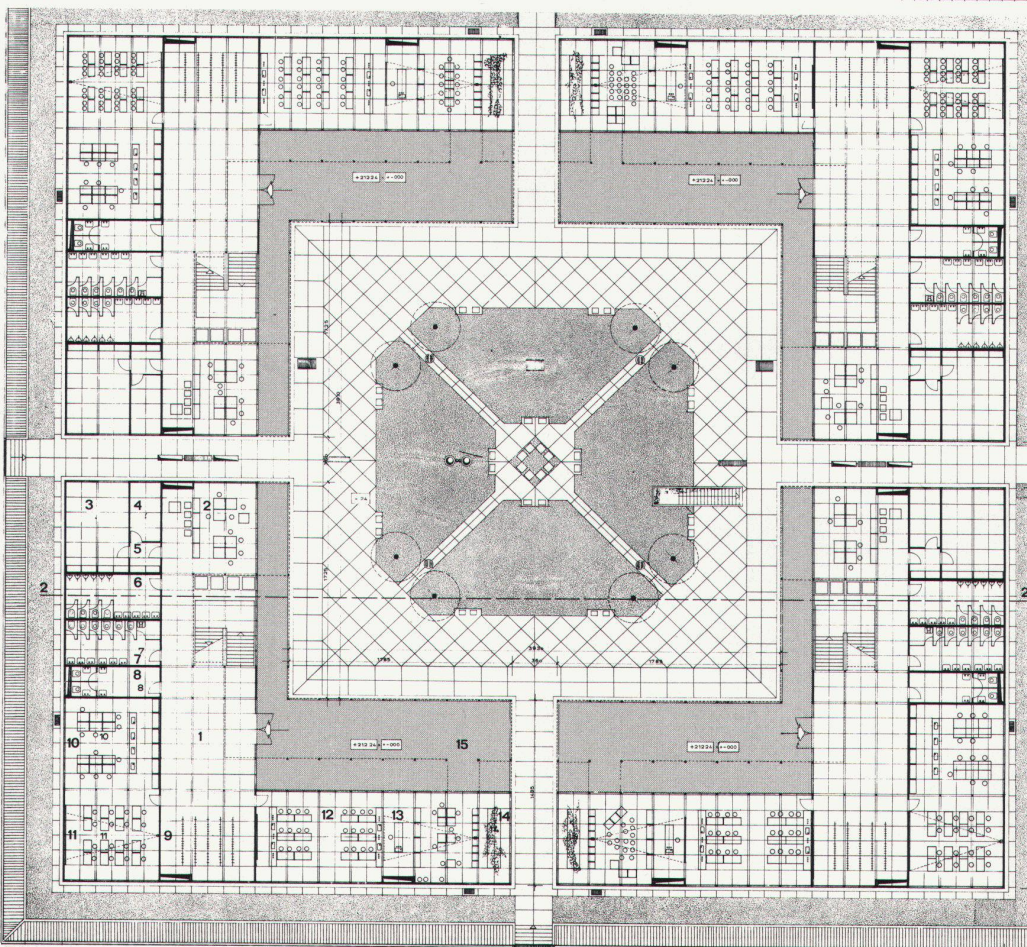
Photos : Mario Borges, Genève



Plan de situation. Les bâtiments E, F, G, H feront l'objet du futur agrandissement de l'école secondaire de Losone

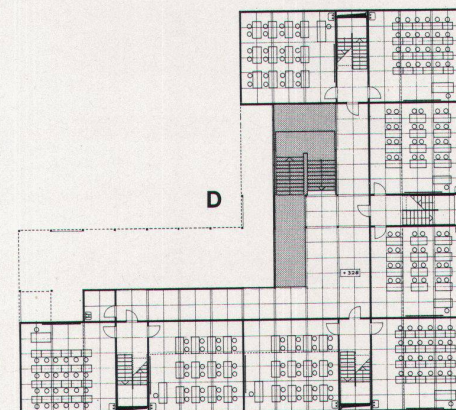
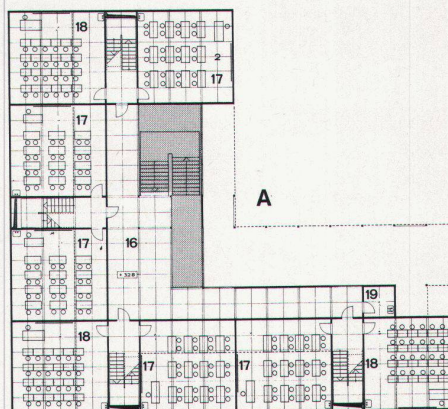
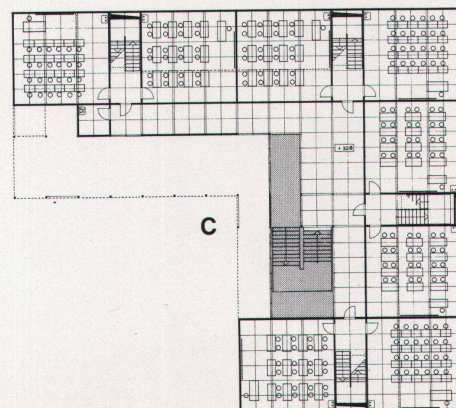
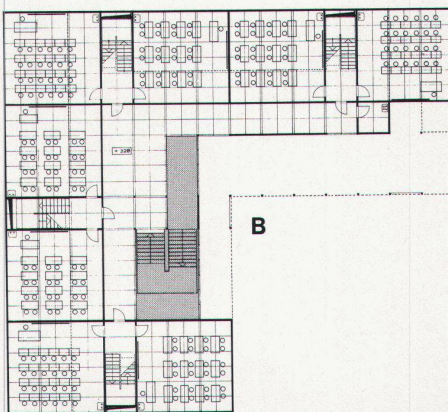
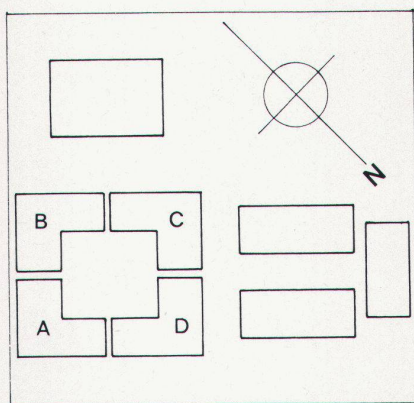


Coupe 22

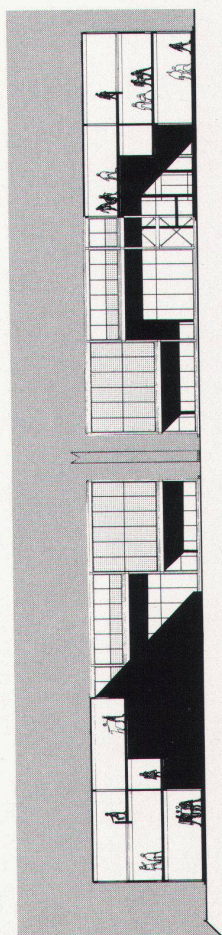


Plan du rez-de-chaussée des bâtiments A, B, C, D

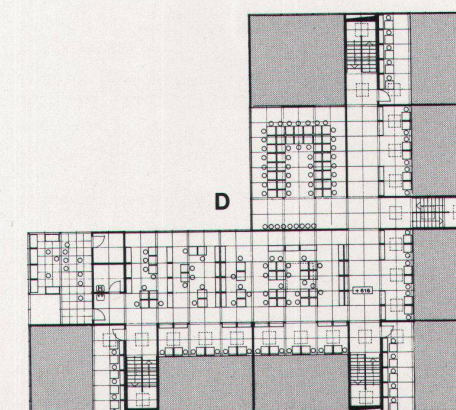
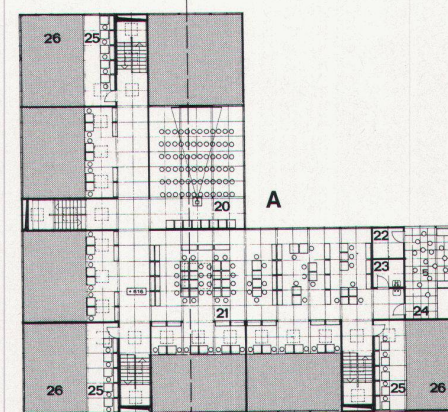
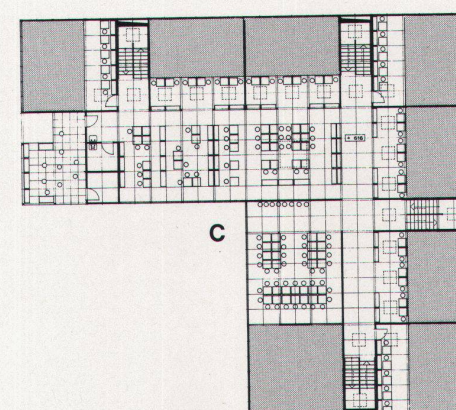
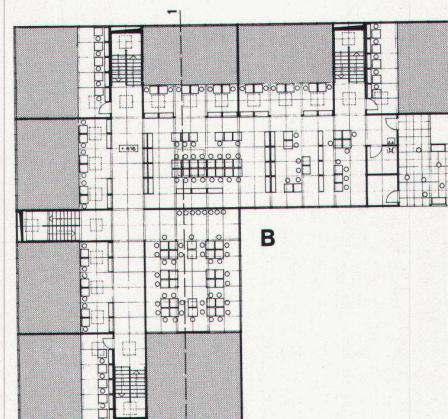
- 1 Hall d'entrée
- 2 Salle de jeux
- 3 Enseignants
- 4 Directeur adjoint
- 5 Matériel éducatif
- 6 Toilettes garçons
- 7 Toilettes filles
- 8 Vestiaires et toilettes enseignants
- 9 Vestiaires
- 10 Atelier
- 11 Salle de dessin
- 12 Sciences
- 13 Laboratoire
- 14 Serre
- 15 Portique
- 16 Hall
- 17 Classe normale
- 18 Laboratoire langues
- 19 Réduit
- 20 Histoire et géographie
- 21 Bibliothèque, informations, lecture, travaux en groupe
- 22 Débarras
- 23 Réduit
- 24 Loggia
- 25 Travaux individuels
- 26 Vide sur la classe normale



Plan du 1er étage des bâtiments A, B, C, D

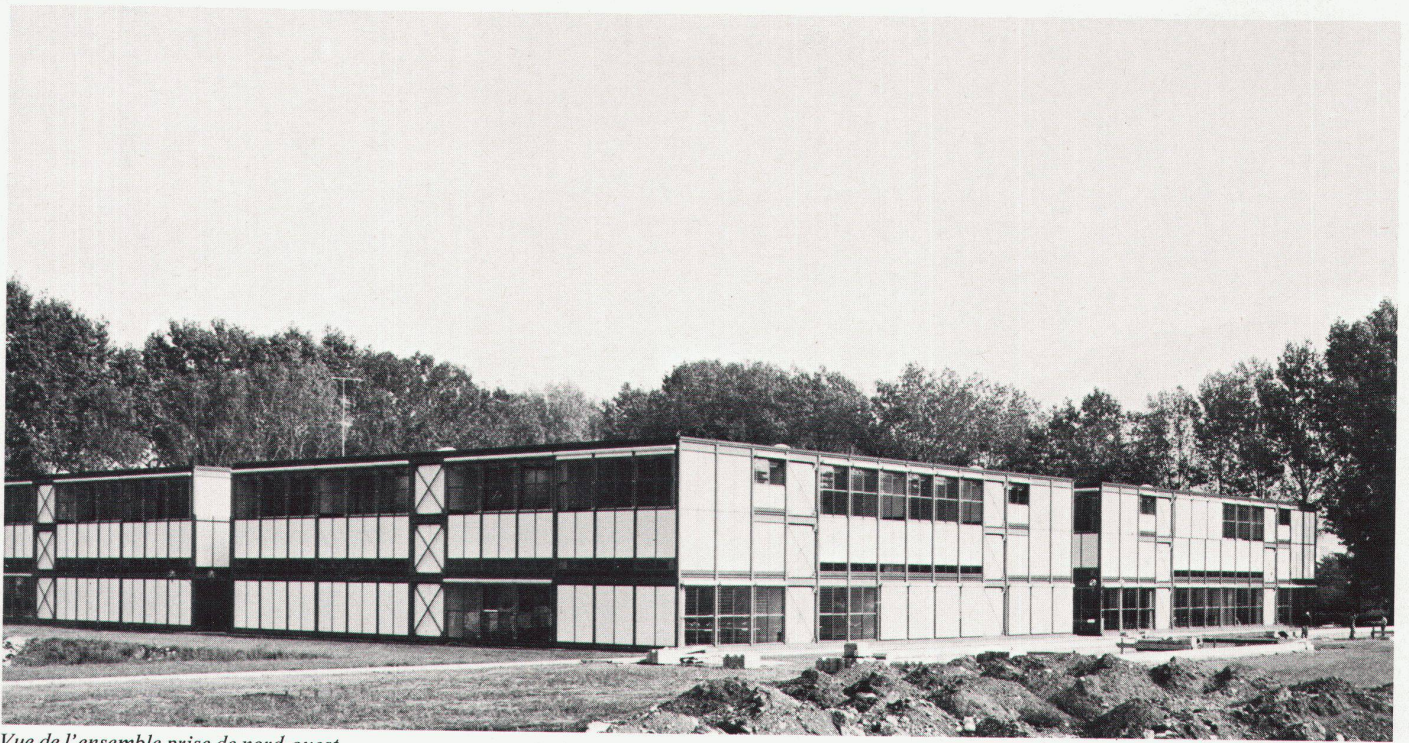


Coupe 11

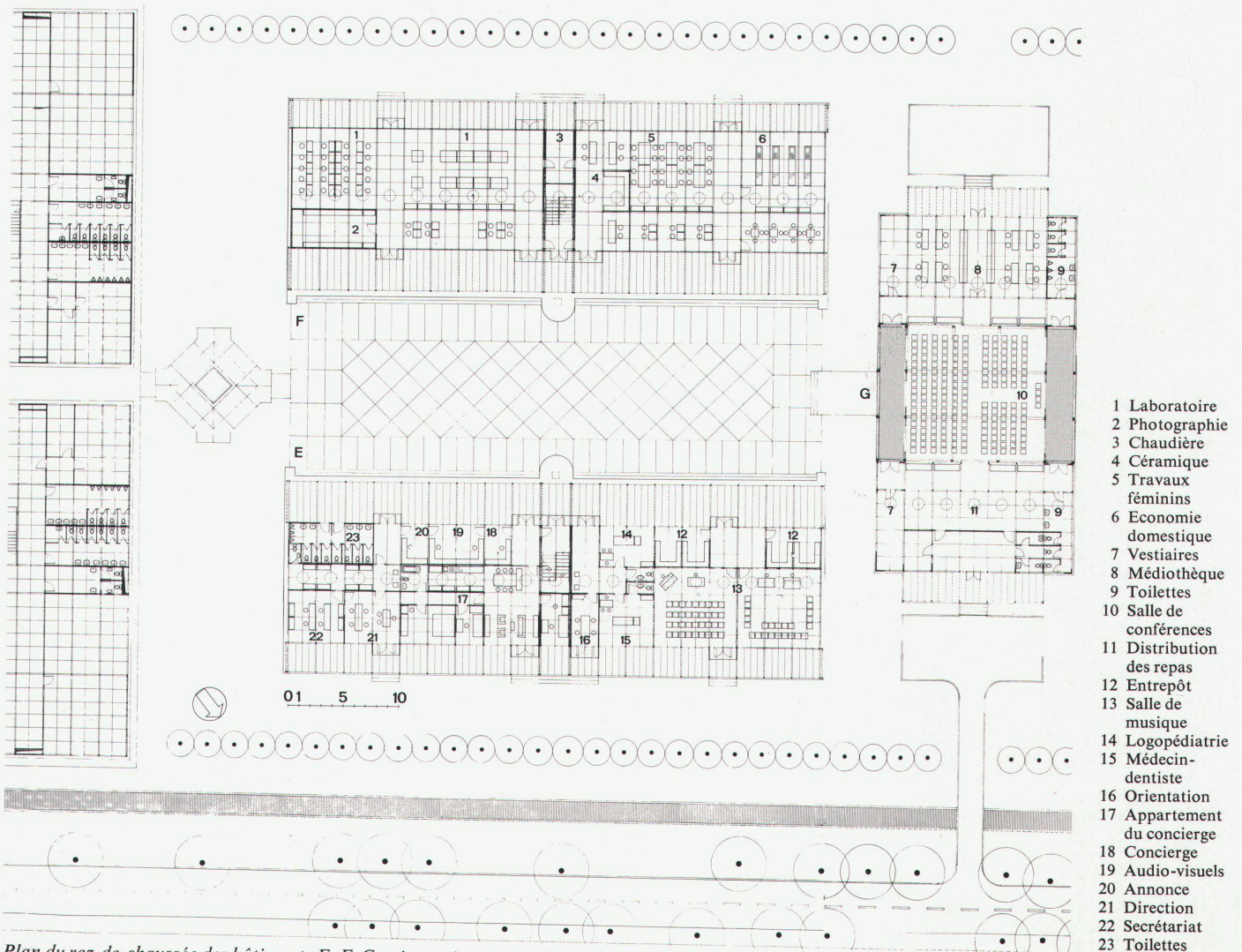


Plan du deuxième étage des bâtiments A, B, C, D

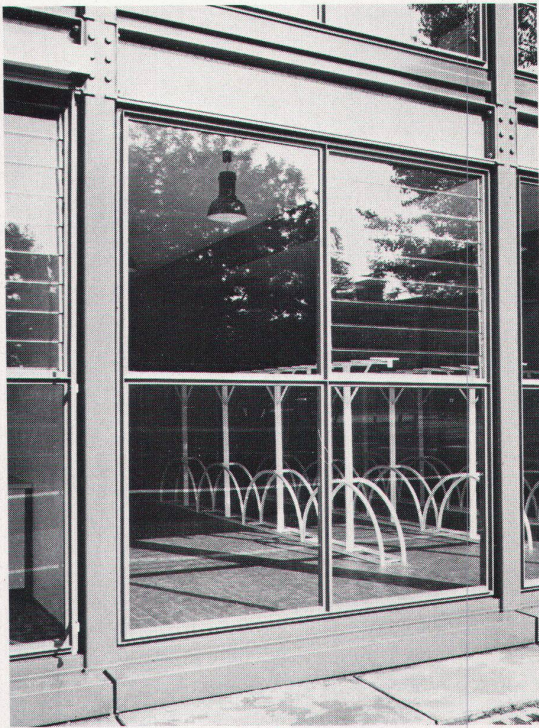
Losone



Vue de l'ensemble prise de nord-ouest



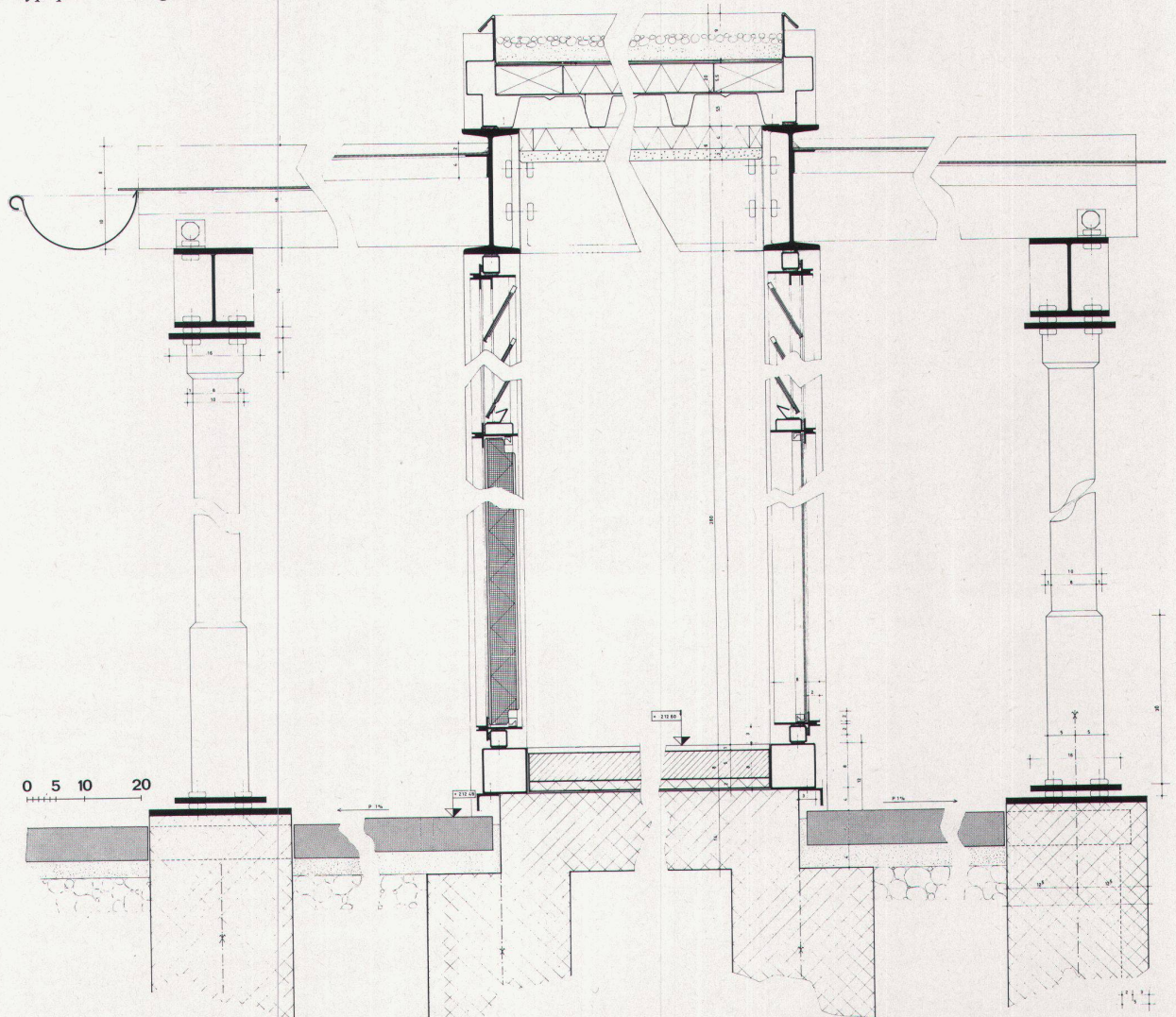
Plan du rez-de-chaussée des bâtiments E, F, G qui constituent une partie du futur agrandissement



Détail d'un élément typique des vitrages

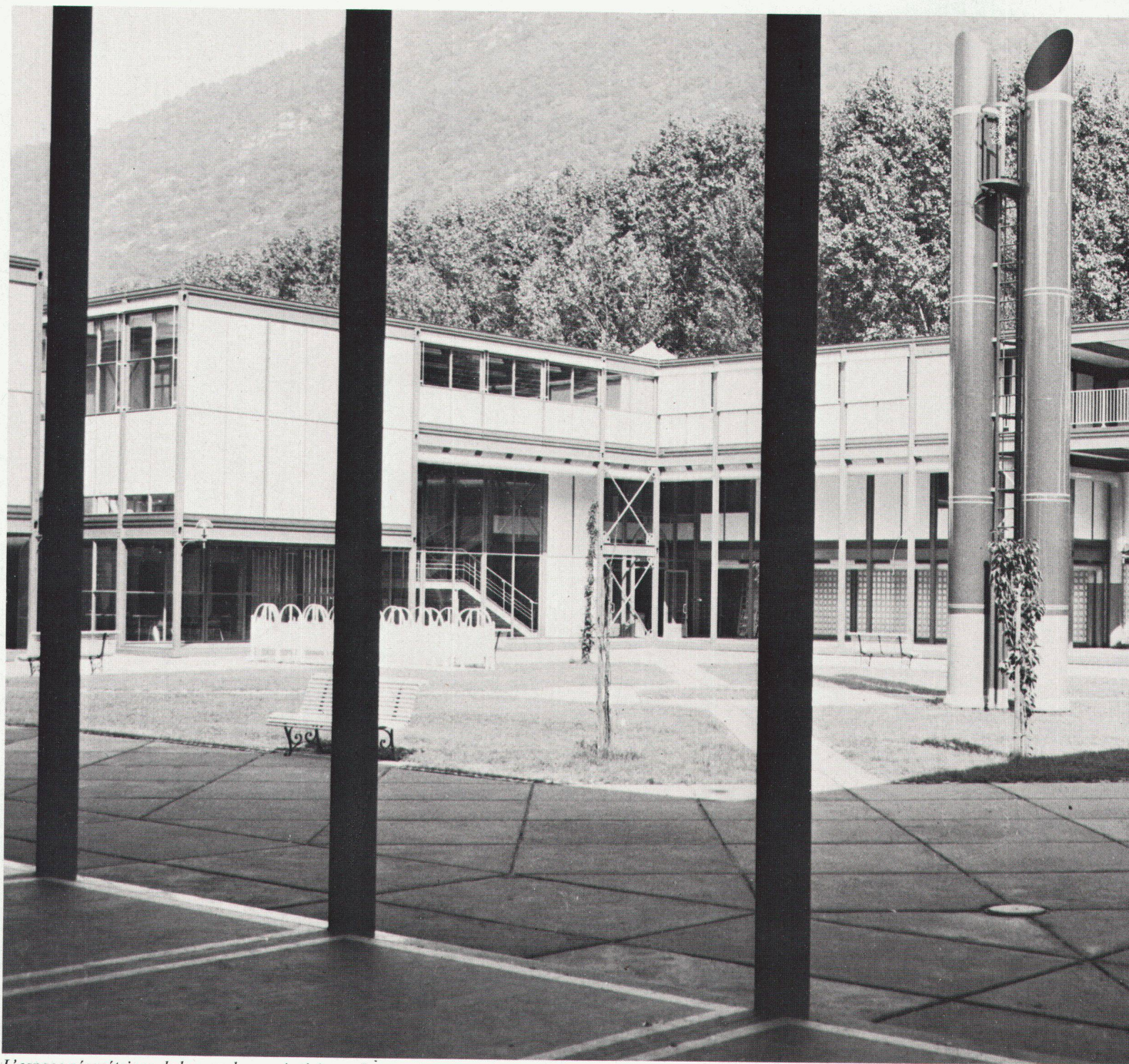


Détail de la façade



Coupe typique transversale à travers les bâtiments E, F

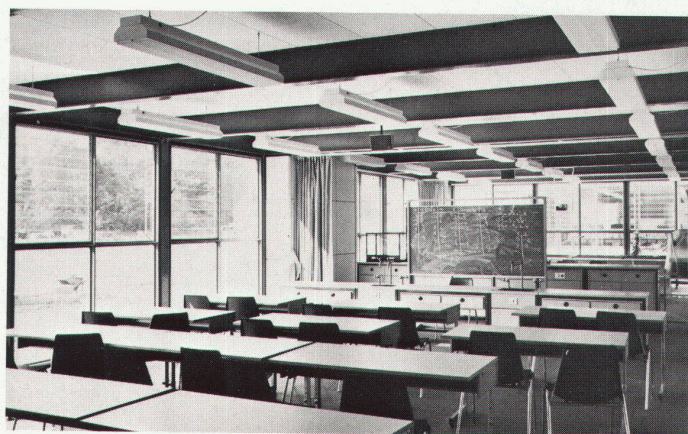
Losone



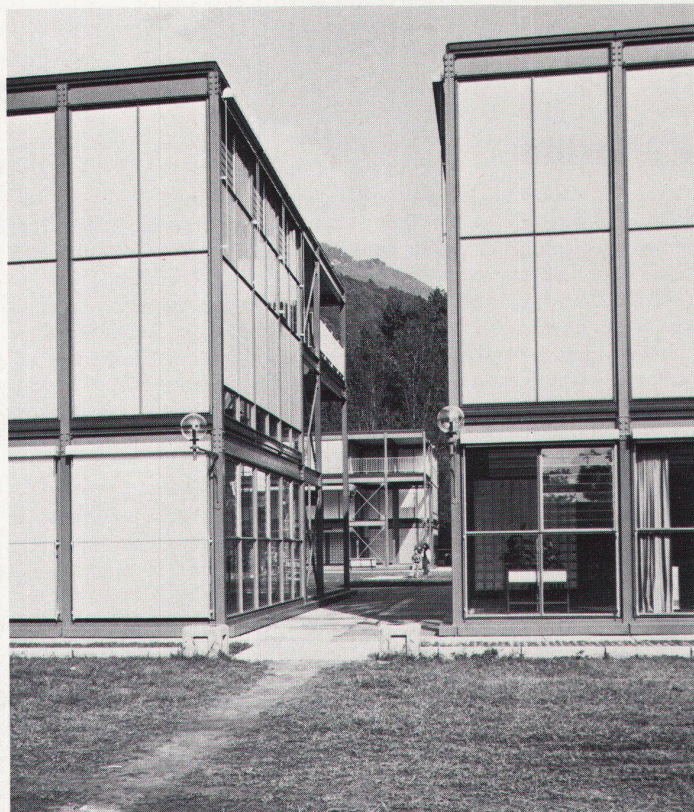
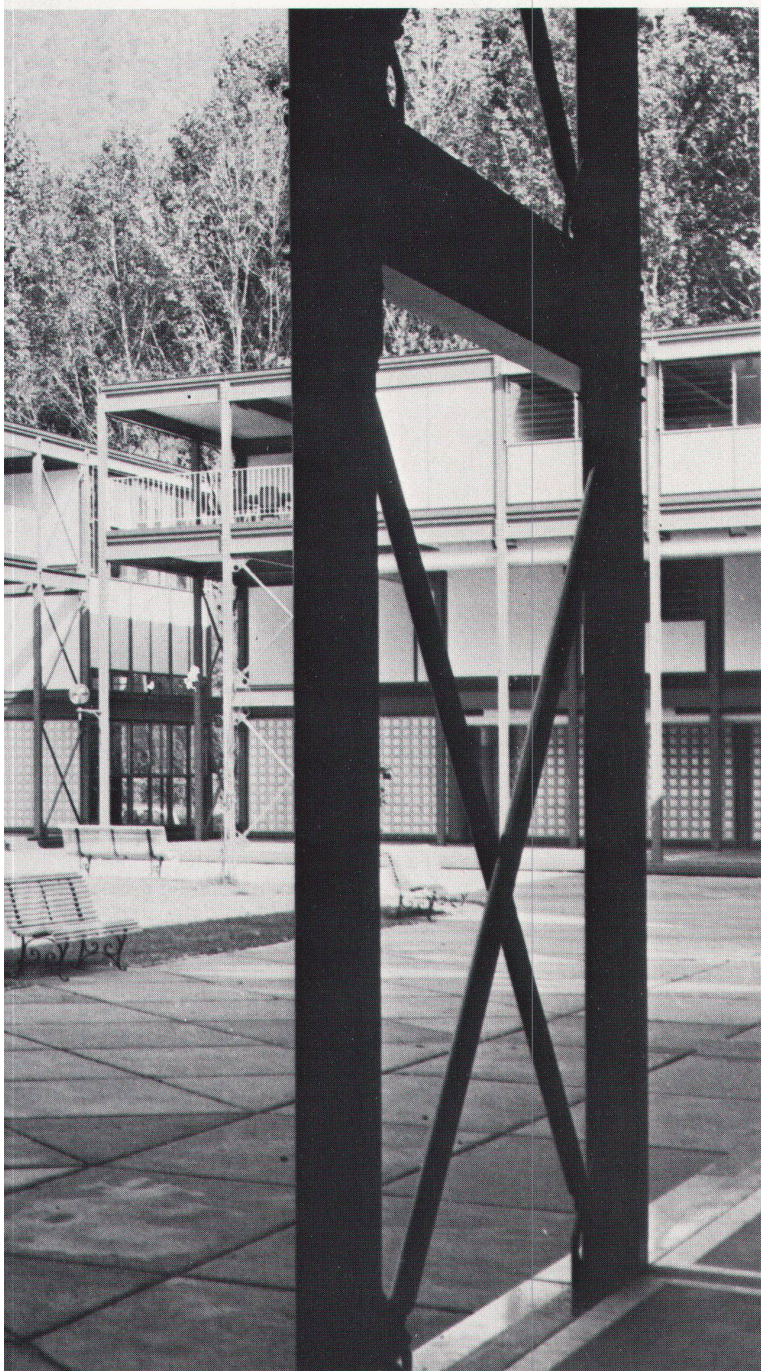
L'espace géométrique de la grande cour intérieure. Les portiques qui s'ouvrent sur la cour ont en partie la hauteur de deux étages



Hall d'entrée du bâtiment C avec escaliers et galerie interne



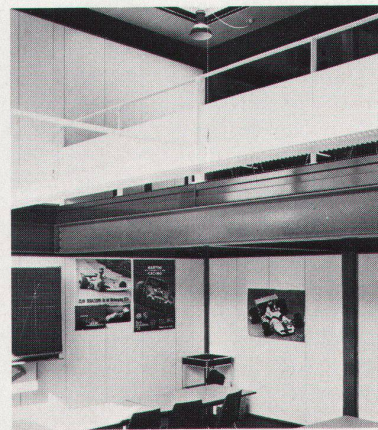
Classe spéciale au rez-de-chaussée



L'espace libre qui permet la lecture des axes orthogonaux coordonnant l'implantation des bâtiments en forme de L, A, B, C et D



Le portique qui relie les bâtiments B et C



Classe normale au premier étage avec une galerie pour travaux individuels. L'accès aux galeries est situé au niveau du deuxième étage