

**Zeitschrift:** Das Werk : Architektur und Kunst = L'oeuvre : architecture et art  
**Band:** 62 (1975)  
**Heft:** 1: Schulen = Ecoles

**Artikel:** Ecole secondaire de Agno : Architecte : Polinorm  
**Autor:** [s.n.]  
**DOI:** <https://doi.org/10.5169/seals-47749>

### **Nutzungsbedingungen**

Die ETH-Bibliothek ist die Anbieterin der digitalisierten Zeitschriften auf E-Periodica. Sie besitzt keine Urheberrechte an den Zeitschriften und ist nicht verantwortlich für deren Inhalte. Die Rechte liegen in der Regel bei den Herausgebern beziehungsweise den externen Rechteinhabern. Das Veröffentlichen von Bildern in Print- und Online-Publikationen sowie auf Social Media-Kanälen oder Webseiten ist nur mit vorheriger Genehmigung der Rechteinhaber erlaubt. [Mehr erfahren](#)

### **Conditions d'utilisation**

L'ETH Library est le fournisseur des revues numérisées. Elle ne détient aucun droit d'auteur sur les revues et n'est pas responsable de leur contenu. En règle générale, les droits sont détenus par les éditeurs ou les détenteurs de droits externes. La reproduction d'images dans des publications imprimées ou en ligne ainsi que sur des canaux de médias sociaux ou des sites web n'est autorisée qu'avec l'accord préalable des détenteurs des droits. [En savoir plus](#)

### **Terms of use**

The ETH Library is the provider of the digitised journals. It does not own any copyrights to the journals and is not responsible for their content. The rights usually lie with the publishers or the external rights holders. Publishing images in print and online publications, as well as on social media channels or websites, is only permitted with the prior consent of the rights holders. [Find out more](#)

**Download PDF:** 16.01.2026

**ETH-Bibliothek Zürich, E-Periodica, <https://www.e-periodica.ch>**



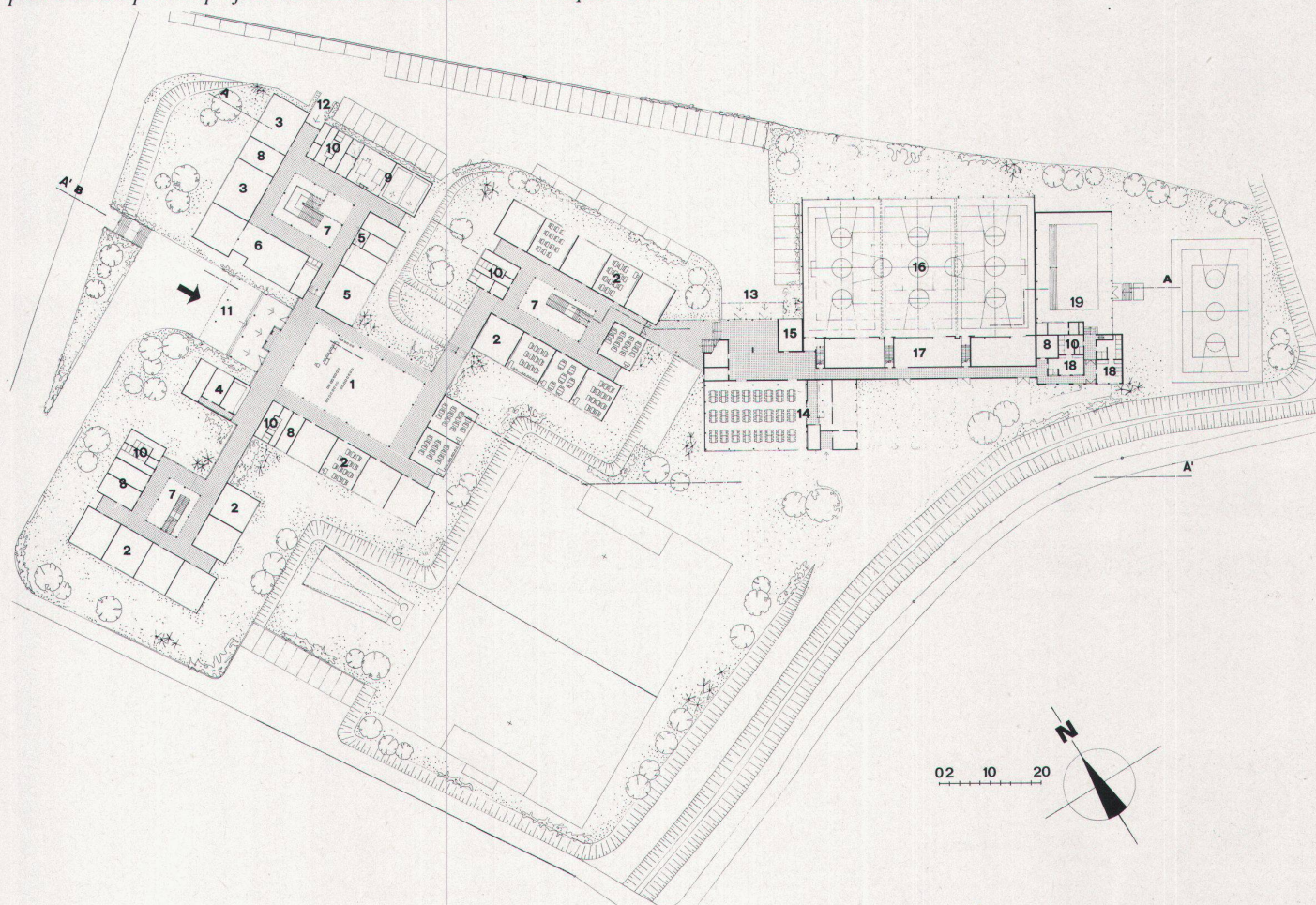
### 3 Ecole secondaire de Agno

Première étape

Projet et direction des travaux:  
POLINORM, Walter Ruprecht SIA, Lugaggia  
1971-1972

Photos: Mario Borges, Genève

*Plan du rez-de-chaussée. Le réfectoire sera exécuté en 1975. L'augmentation du volume des pavillons scolaires d'un deuxième étage n'était pas prévue dans le premier projet. Elle a eu lieu en 1972, année dans laquelle ont été réalisées les salles de gymnastique et la piscine couverte*



- |                            |   |                                |   |                          |
|----------------------------|---|--------------------------------|---|--------------------------|
| 1 Aula                     | 6 Bibliothèque  | 9 Chauffage                    | 13 Entrée au réfectoire, aux salles de gymnastique et à la piscine couverte | 15 Premiers secours      |
| 2 Classe normale           | 7 Hall d'entrée et espace de récréation des pavillons scolaires | 10 Toiletttes                  | 14 Réfectoire et cuisine  | 16 Salles de gymnastique |
| 3 Classe spéciale          | 8 Réduit  | 11 Entrée principale           |   | 17 Engins                |
| 4 Concierge                |   | 12 Entrée pour les enseignants |   | 18 Vestiaires            |
| 5 Secrétariat et direction |   |                                |   | 19 Piscine couverte      |

Coupe AA



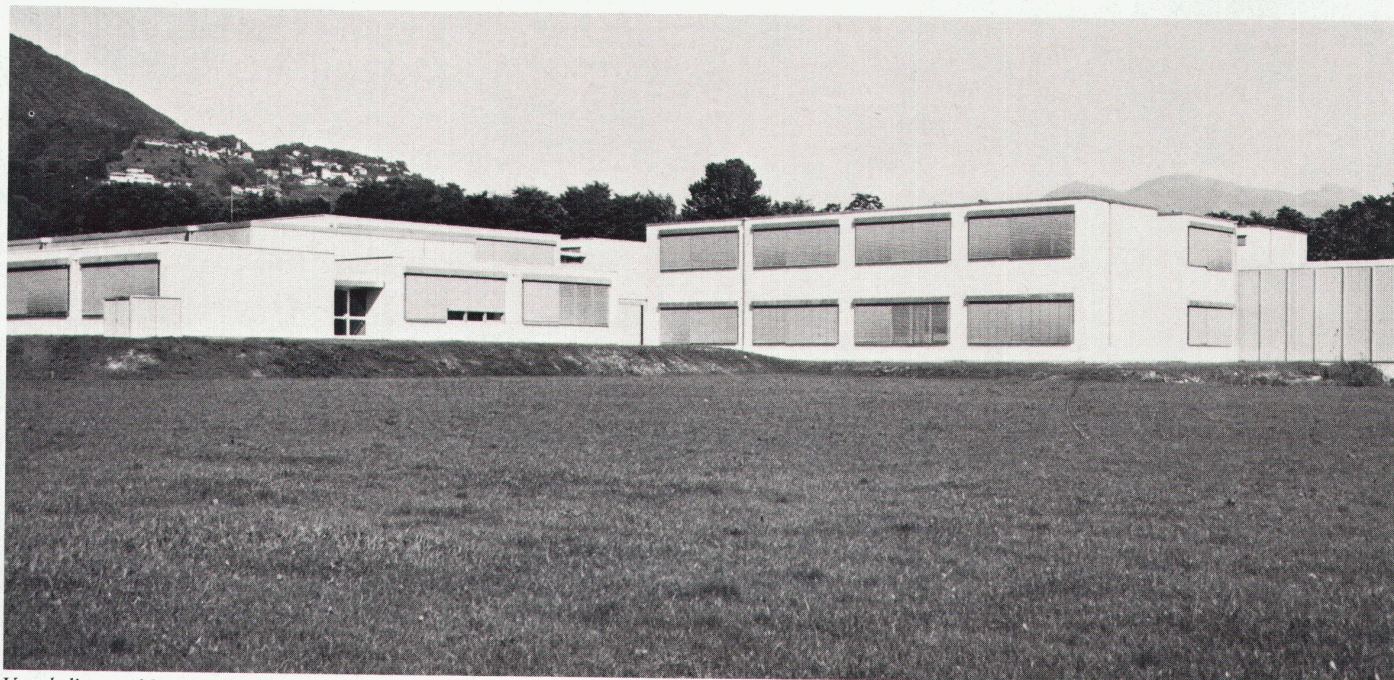
Coupe A'A'



02 10 20



Agno

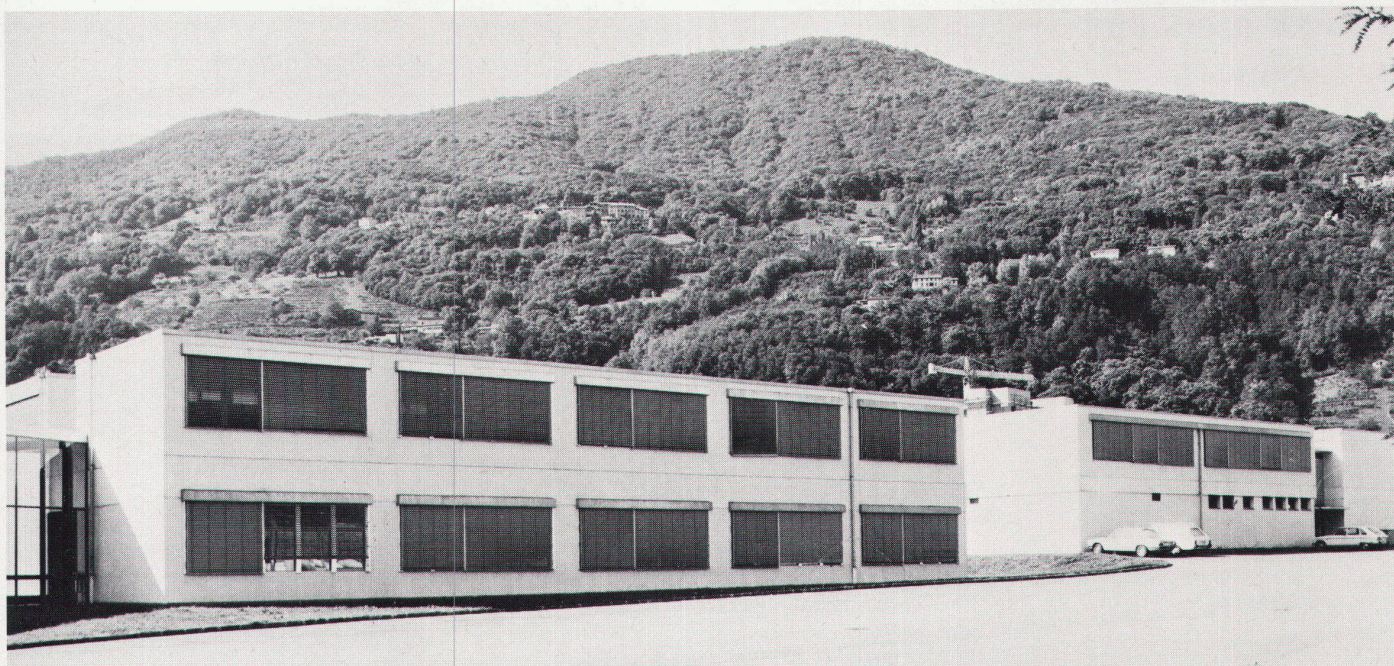


*Vue de l'ensemble prise du côté sud*

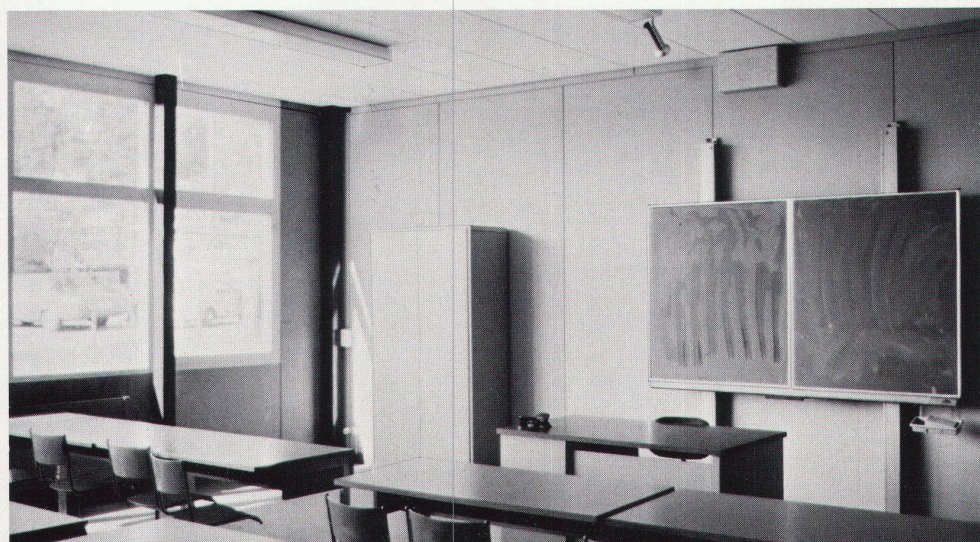


*Hall d'entrée et de distribution qui est en même temps aula aussi*





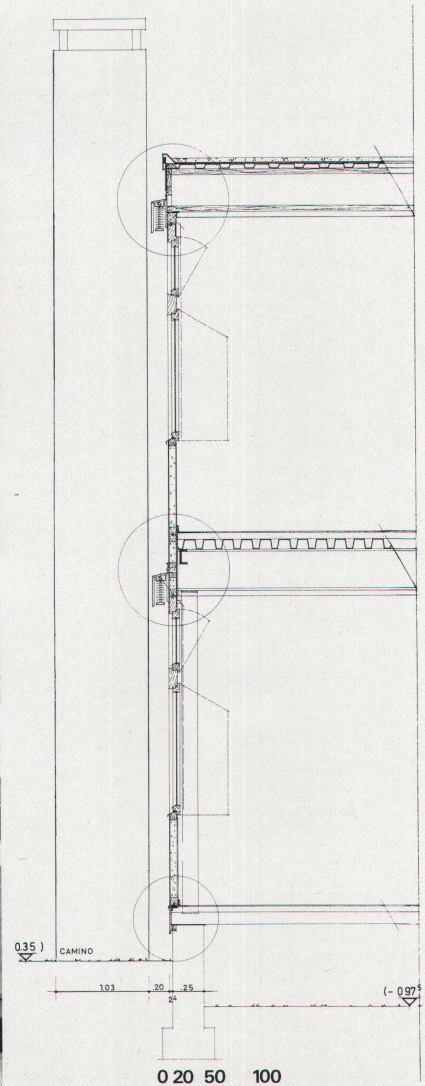
*Vue de l'ensemble prise du côté nord-est*



*Intérieur d'une classe normale*



*Hall d'entrée et espace de récréation des pavillons scolaires*



*Coupe typique à travers la façade de l'immeuble érigé en éléments préfabriqués*