

**Zeitschrift:** Das Werk : Architektur und Kunst = L'oeuvre : architecture et art  
**Band:** 62 (1975)  
**Heft:** 1: Schulen = Ecoles

**Artikel:** Ecole secondaire de Morbio Inferiore : Architecte : Mario Botta  
**Autor:** [s.n.]  
**DOI:** <https://doi.org/10.5169/seals-47747>

### **Nutzungsbedingungen**

Die ETH-Bibliothek ist die Anbieterin der digitalisierten Zeitschriften auf E-Periodica. Sie besitzt keine Urheberrechte an den Zeitschriften und ist nicht verantwortlich für deren Inhalte. Die Rechte liegen in der Regel bei den Herausgebern beziehungsweise den externen Rechteinhabern. Das Veröffentlichen von Bildern in Print- und Online-Publikationen sowie auf Social Media-Kanälen oder Webseiten ist nur mit vorheriger Genehmigung der Rechteinhaber erlaubt. [Mehr erfahren](#)

### **Conditions d'utilisation**

L'ETH Library est le fournisseur des revues numérisées. Elle ne détient aucun droit d'auteur sur les revues et n'est pas responsable de leur contenu. En règle générale, les droits sont détenus par les éditeurs ou les détenteurs de droits externes. La reproduction d'images dans des publications imprimées ou en ligne ainsi que sur des canaux de médias sociaux ou des sites web n'est autorisée qu'avec l'accord préalable des détenteurs des droits. [En savoir plus](#)

### **Terms of use**

The ETH Library is the provider of the digitised journals. It does not own any copyrights to the journals and is not responsible for their content. The rights usually lie with the publishers or the external rights holders. Publishing images in print and online publications, as well as on social media channels or websites, is only permitted with the prior consent of the rights holders. [Find out more](#)

**Download PDF:** 19.02.2026

**ETH-Bibliothek Zürich, E-Periodica, <https://www.e-periodica.ch>**



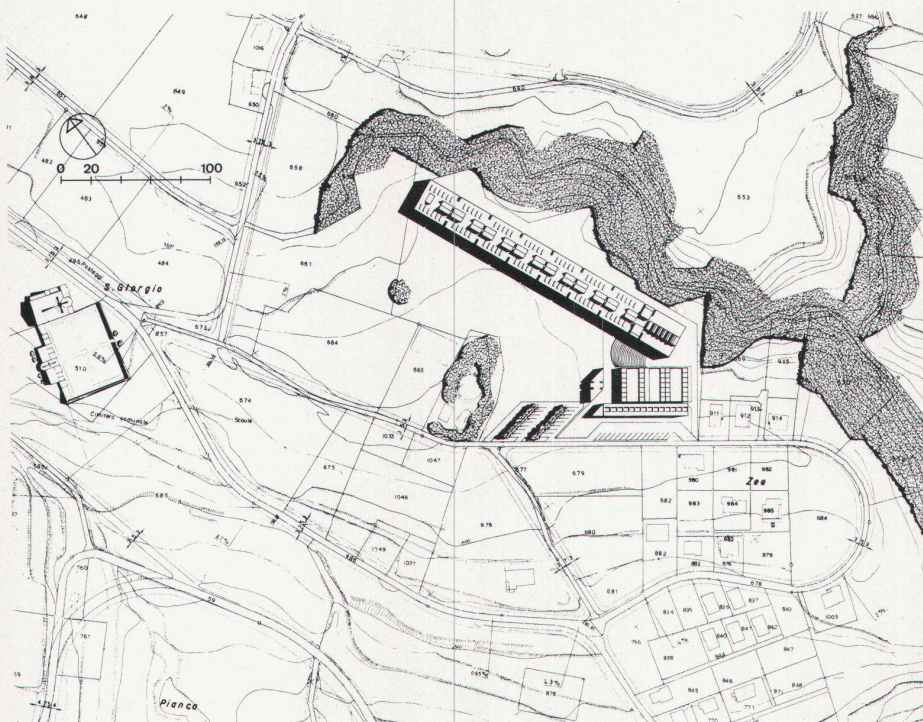
# 1 Ecole secondaire de Morbio Inferiore

Première étape

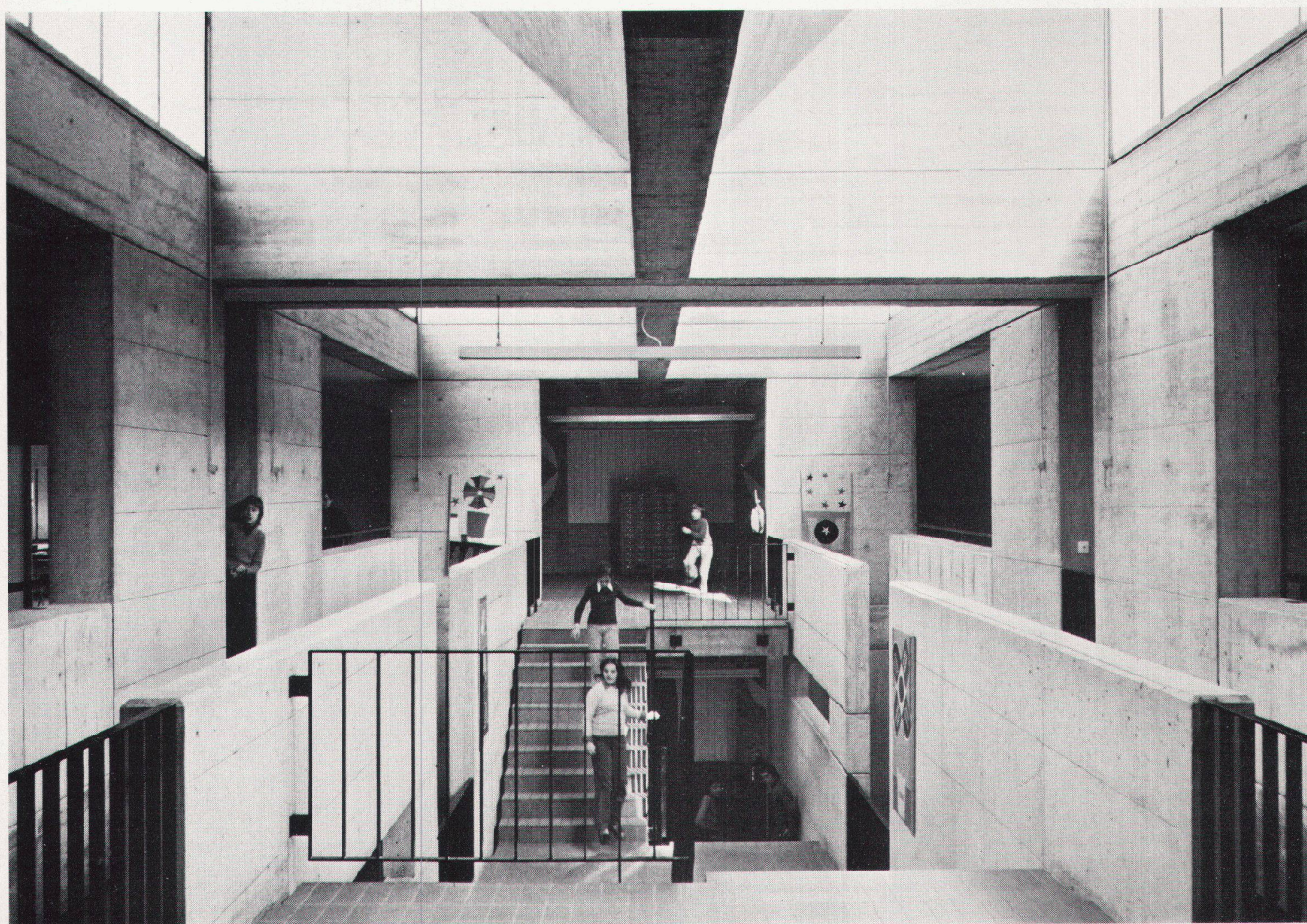
Architecte: Mario Botta, Lugano  
Collaborateurs: Emilio Bernegger, Rudy Hunziker, Luca Tami  
Ingénieur: Erwino Kessel SIA, Lugano  
1972-1974  
Photos: Mario Borges, Genève



Partie sud  
du bâtiment scolaire,  
complétée en gros  
œuvre



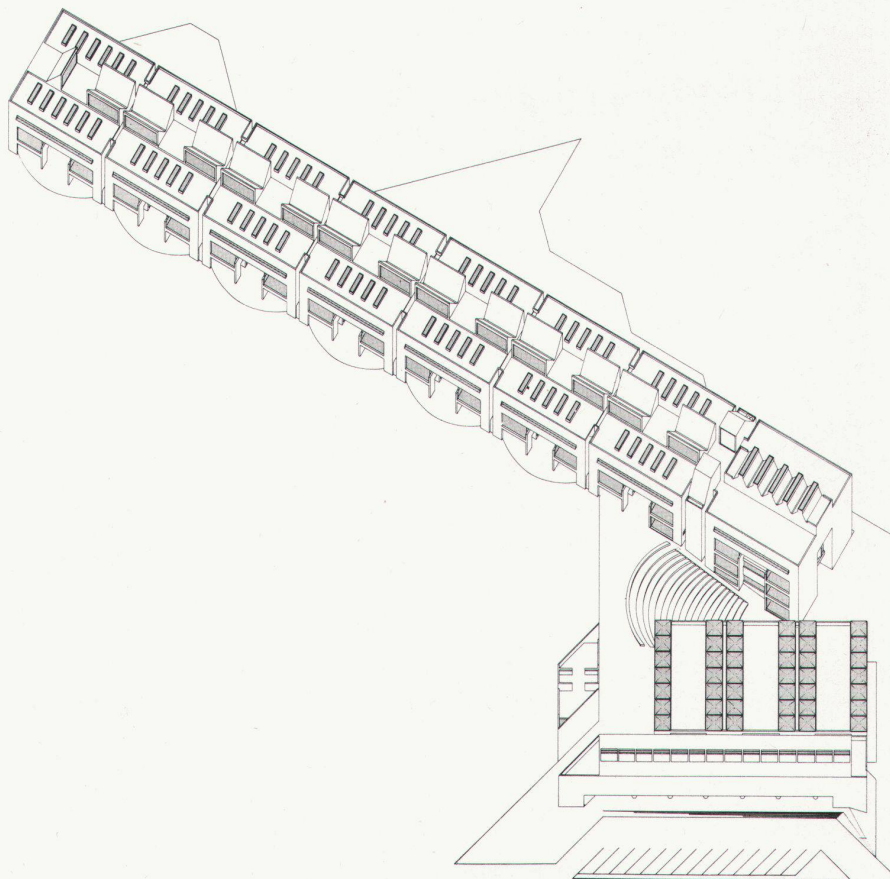
Plan de situation de l'œuvre complète.  
La partie nord du terrain est occupée par le bâtiment scolaire,  
les salles de gymnastique et la maison du  
concierge sont situées dans la partie sud de la parcelle



Zone centrale du bâtiment scolaire avec escaliers et surfaces de circulation qui relient les unités didactiques



Morbio



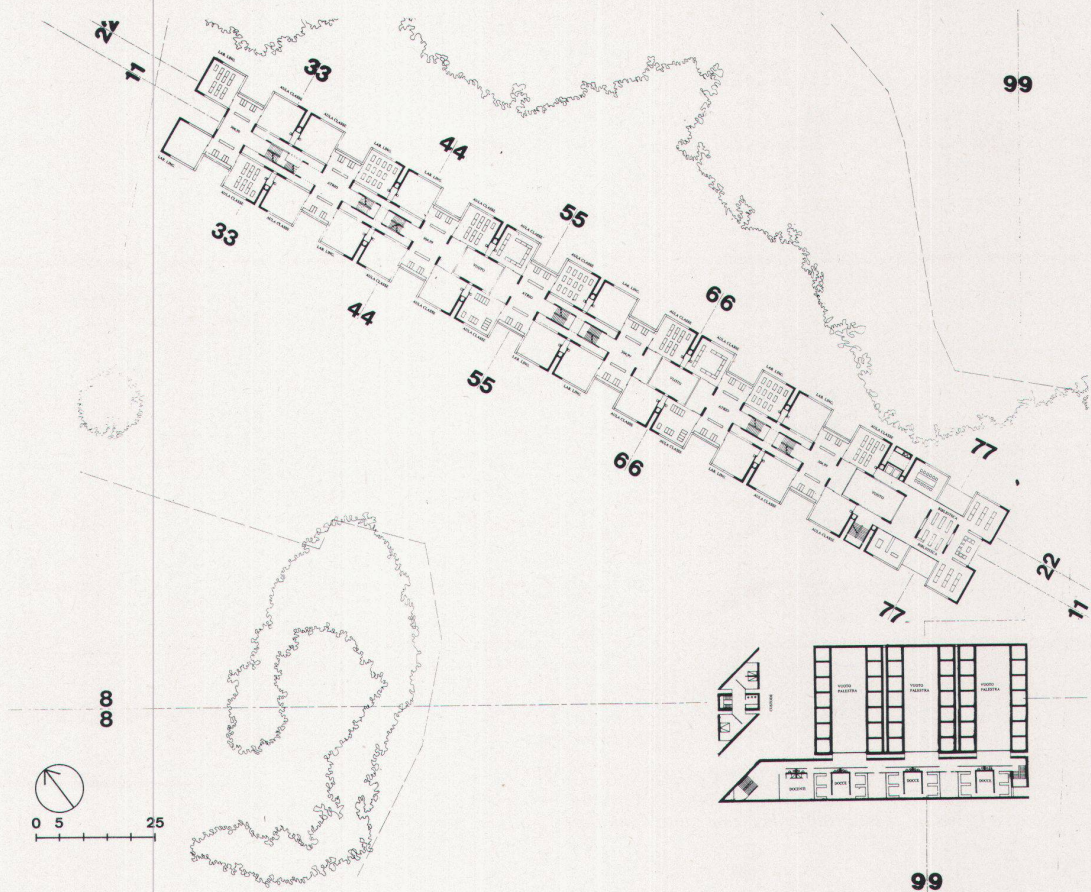
*Représentation isométrique  
du complexe*



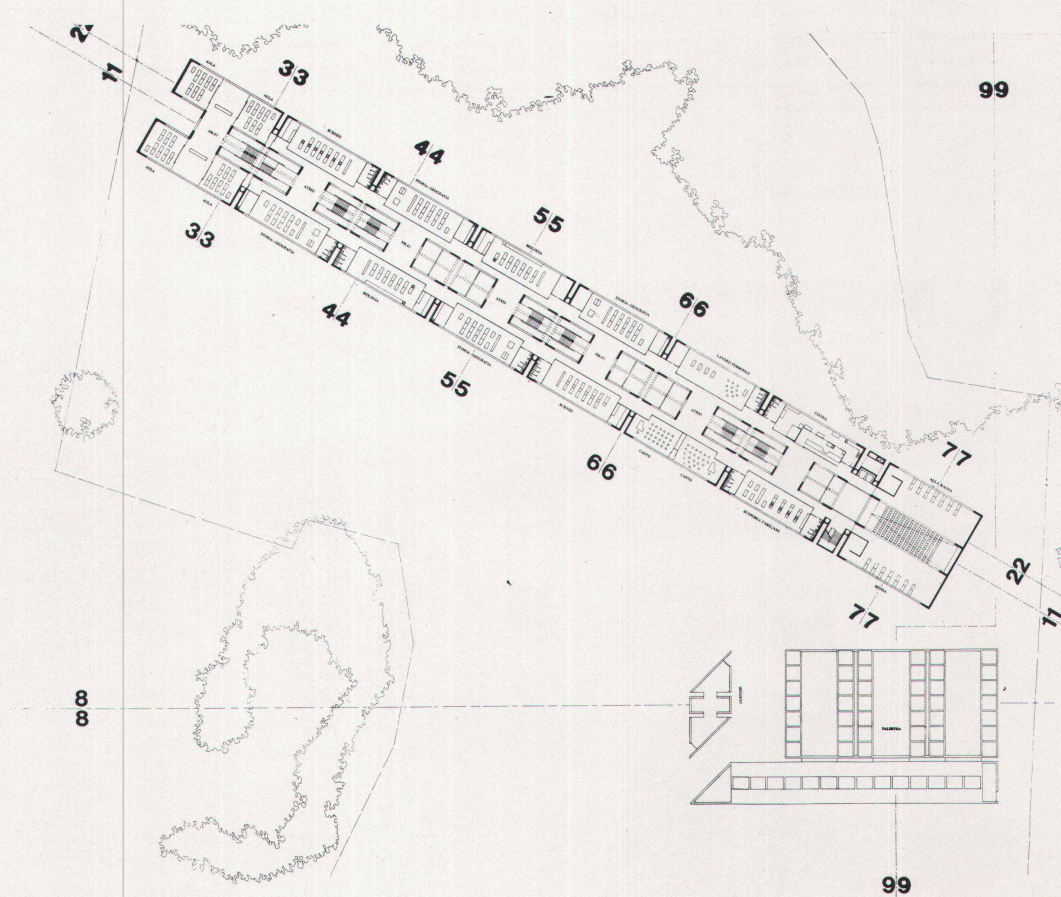
*Plan du rez-de-chaussée.  
Les accès aux unités didac-  
tiques sont situés sous les  
portiques*



Plan du 1er étage. Les classes sont groupées par quatre et constituent une unité didactique

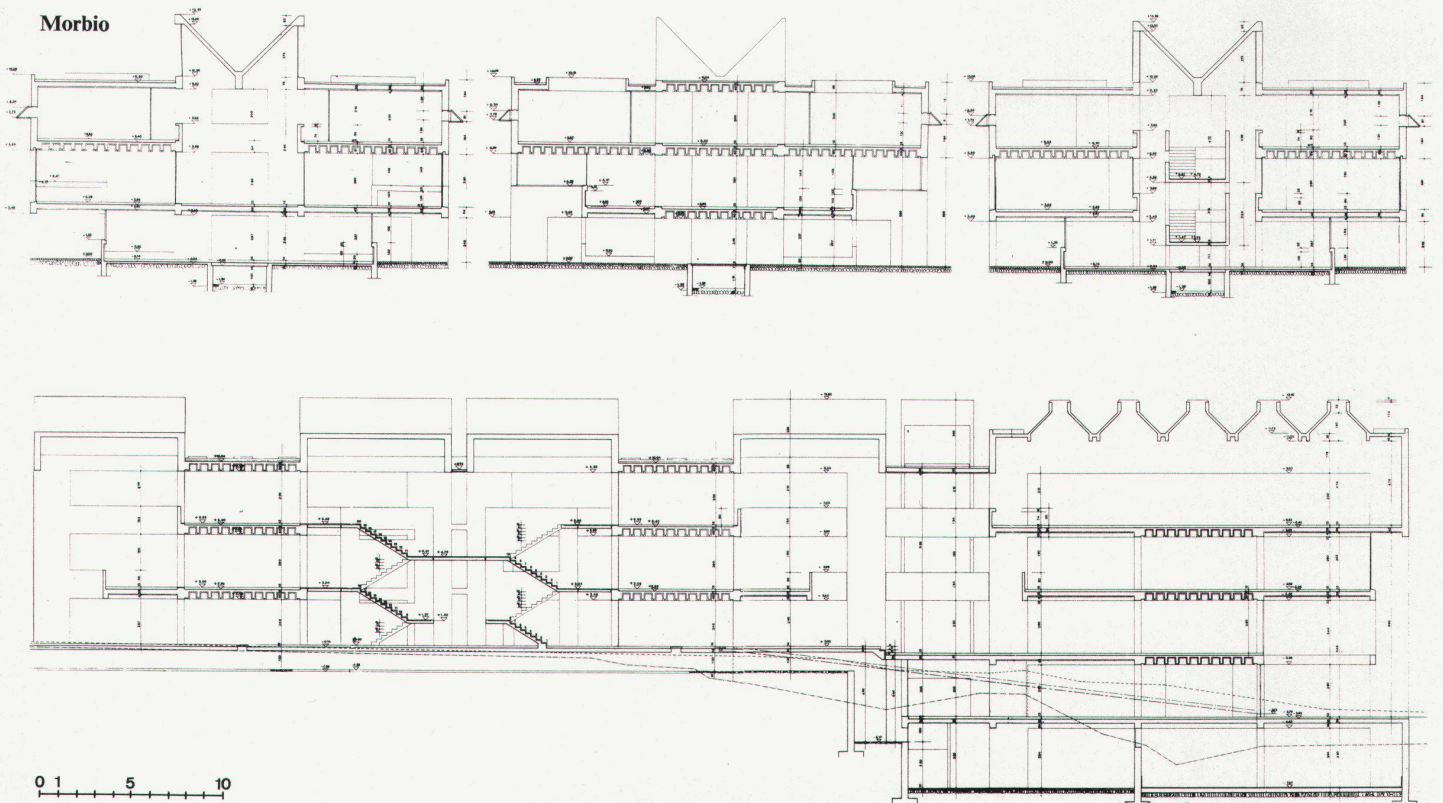


Plan du 2e étage avec classes spéciales et aula

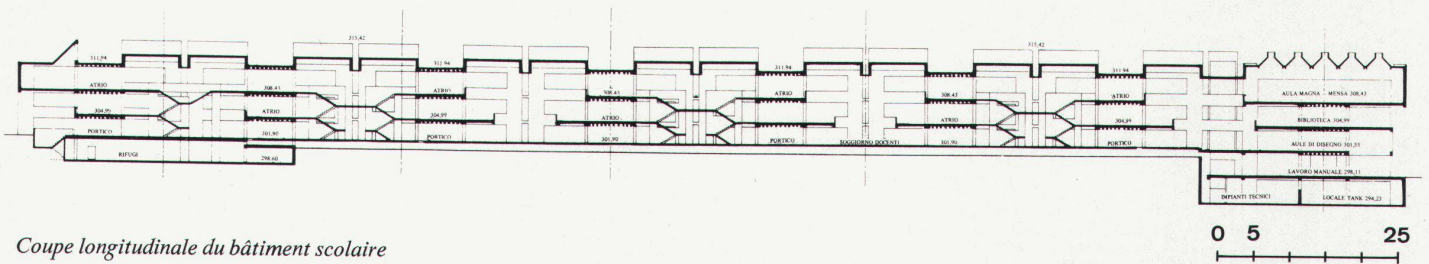




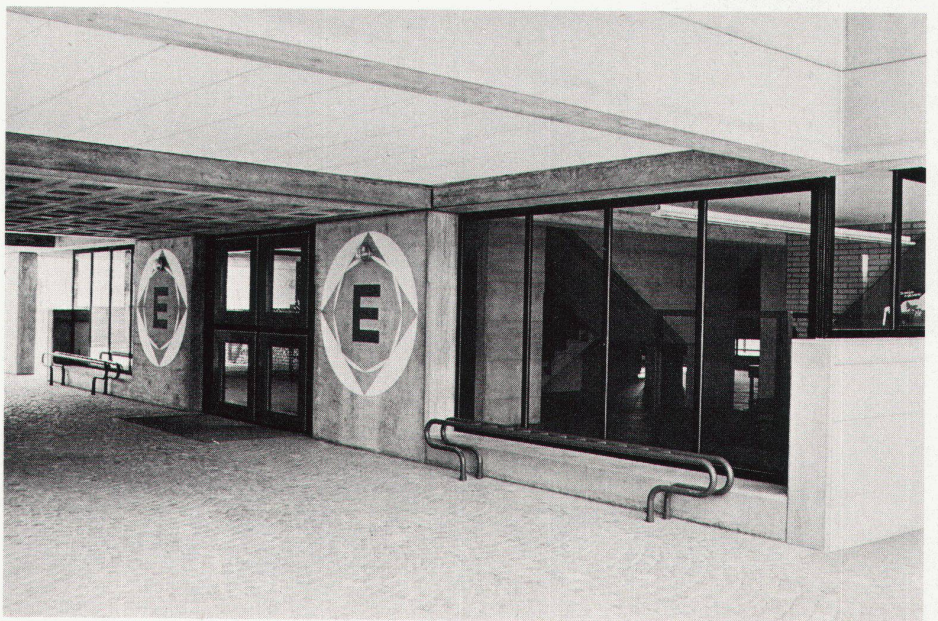
Morbio



*Coupes transversale et longitudinale d'une unité didactique*



*Coupe longitudinale du bâtiment scolaire*



*Portiques longitudinal et transversal avec accès à l'unité didactique*

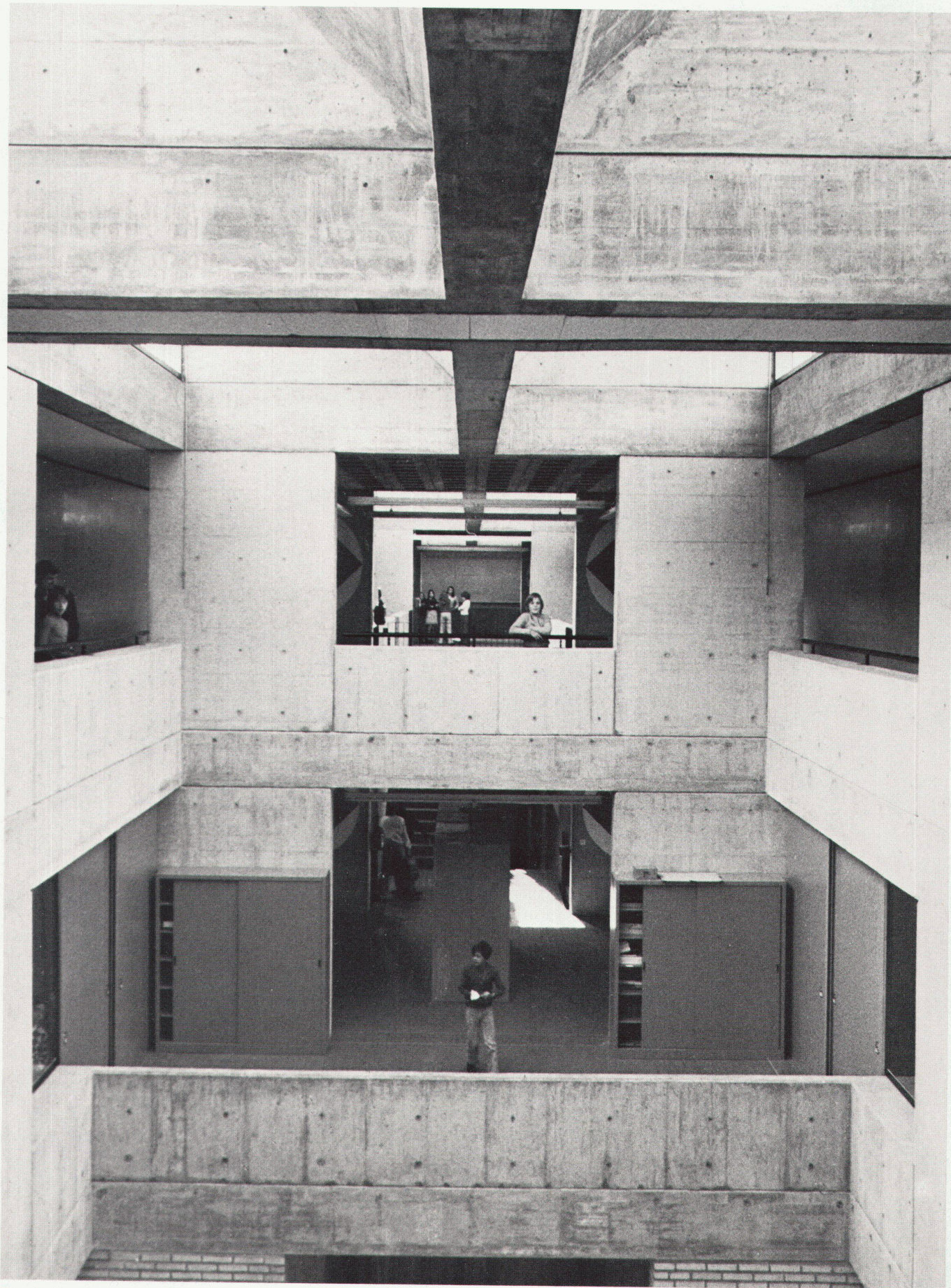




Détail de façade

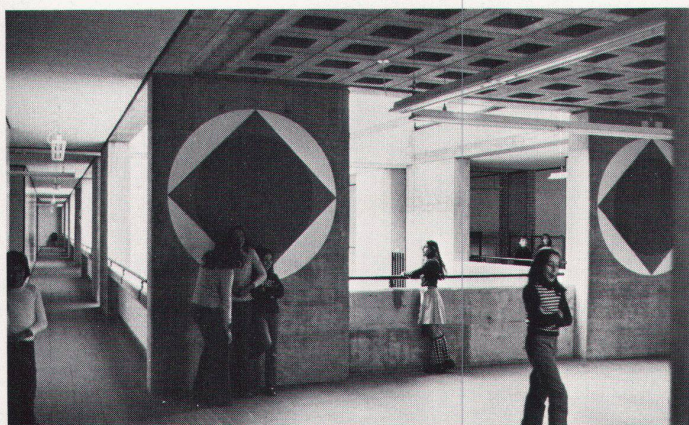


Morbio

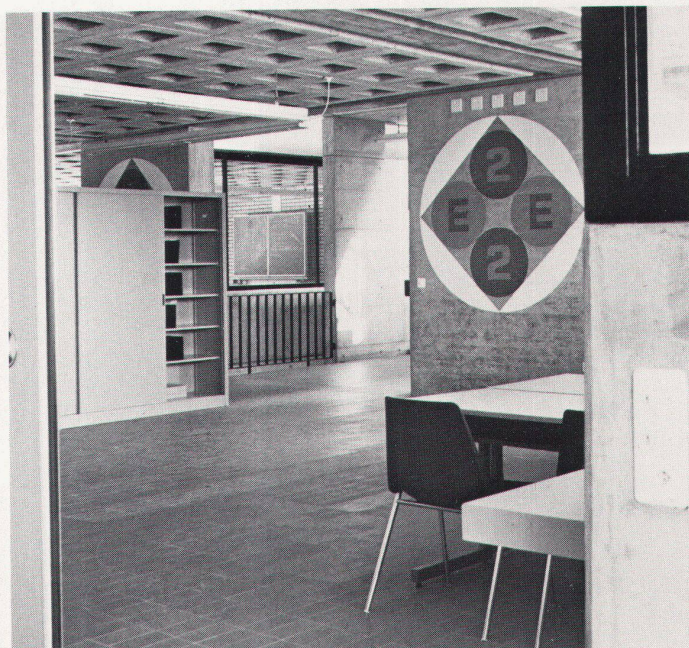


*Vues de la zone centrale avec escaliers...*

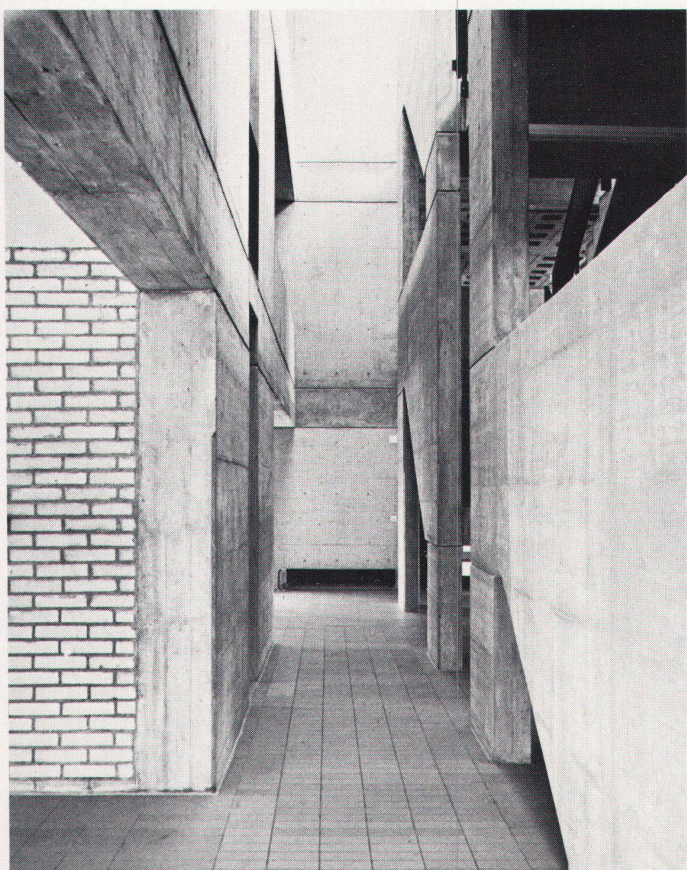




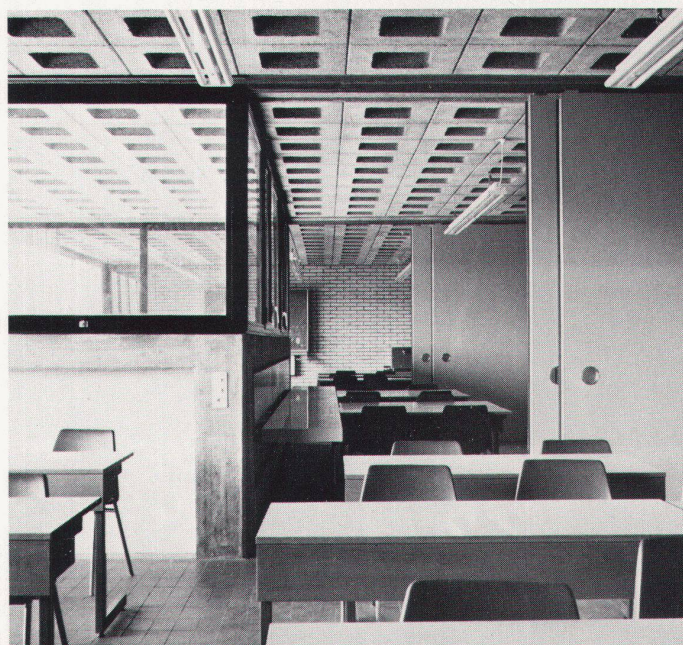
... et surfaces de circulation qui relient les unités didactiques



Vue depuis une classe vers la zone centrale et les espaces de circulation



Espace vertical continu entre les escaliers de la zone centrale et les volumes des classes situées dans les zones latérales du bâtiment



Dans les zones latérales deux des quatre classes qui constituent une unité didactique sont reliées entre elles par un espace commun



Classe spéciale



Détail des vitrages