

Zeitschrift: Das Werk : Architektur und Kunst = L'oeuvre : architecture et art
Band: 61 (1974)
Heft: 12: Wohnung und Wohnungseinrichtung = L'appartement et son aménagement

Werbung

Nutzungsbedingungen

Die ETH-Bibliothek ist die Anbieterin der digitalisierten Zeitschriften auf E-Periodica. Sie besitzt keine Urheberrechte an den Zeitschriften und ist nicht verantwortlich für deren Inhalte. Die Rechte liegen in der Regel bei den Herausgebern beziehungsweise den externen Rechteinhabern. Das Veröffentlichen von Bildern in Print- und Online-Publikationen sowie auf Social Media-Kanälen oder Webseiten ist nur mit vorheriger Genehmigung der Rechteinhaber erlaubt. [Mehr erfahren](#)

Conditions d'utilisation

L'ETH Library est le fournisseur des revues numérisées. Elle ne détient aucun droit d'auteur sur les revues et n'est pas responsable de leur contenu. En règle générale, les droits sont détenus par les éditeurs ou les détenteurs de droits externes. La reproduction d'images dans des publications imprimées ou en ligne ainsi que sur des canaux de médias sociaux ou des sites web n'est autorisée qu'avec l'accord préalable des détenteurs des droits. [En savoir plus](#)

Terms of use

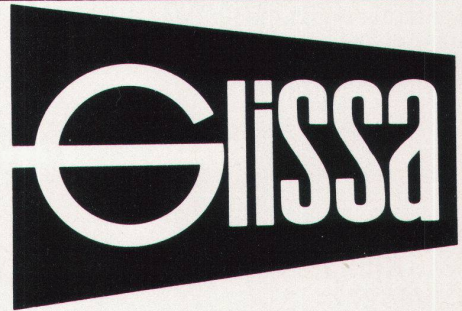
The ETH Library is the provider of the digitised journals. It does not own any copyrights to the journals and is not responsible for their content. The rights usually lie with the publishers or the external rights holders. Publishing images in print and online publications, as well as on social media channels or websites, is only permitted with the prior consent of the rights holders. [Find out more](#)

Download PDF: 15.01.2026

ETH-Bibliothek Zürich, E-Periodica, <https://www.e-periodica.ch>

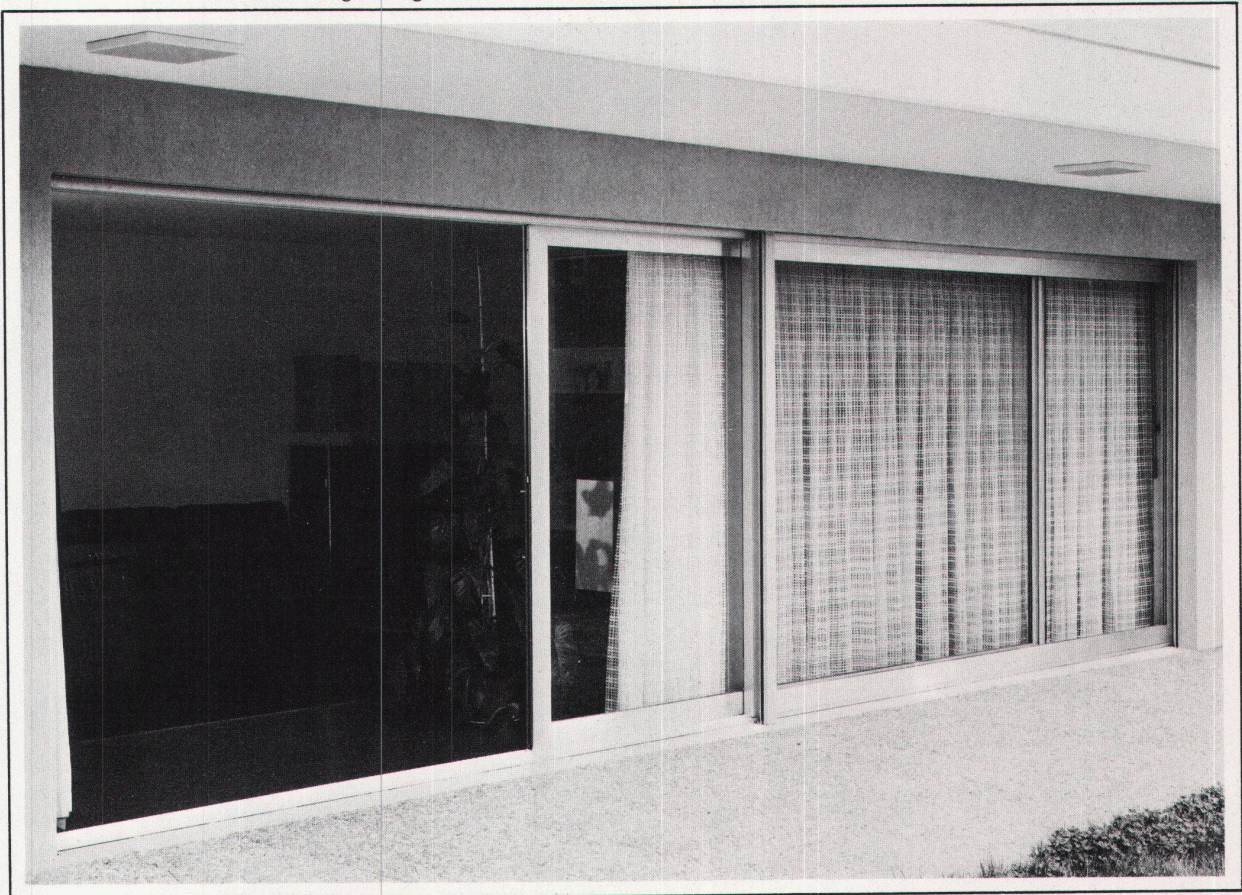
Metallbauprobleme?

Glissa



kennt die Lösung

Wohnhausbau
Hebe-Schiebefront
Ganzaluminiumkonstruktion, Glissa Serie K
Kittlose Isolierverglasung



Glissa AG
Glas- und Metallbau
8200 Schaffhausen
Telefon 053 5 92 31
Telex 76347

Vermipan

die nicht brennbare
und feuerwiderstandsfähige
Konstruktionsplatte für den
Innenausbau

Brandklassenziffer V1q.3

Keller+Co. AG
5313 Klingnau
056/452771

Anwendungsgebiete:

- Türen
- Trennwände
- Decken
- Pfeilerverkleidungen
- Stahlträgerverkleidungen (Unterzüge)
- Lüftungskanalverkleidungen
- Schachtabschlüsse
- Täferwände
- Schrankwände (Fluchtwege)
- usw.

Technische Daten:

Format: 280x175 cm

Dicken: Feuerwiderstand:

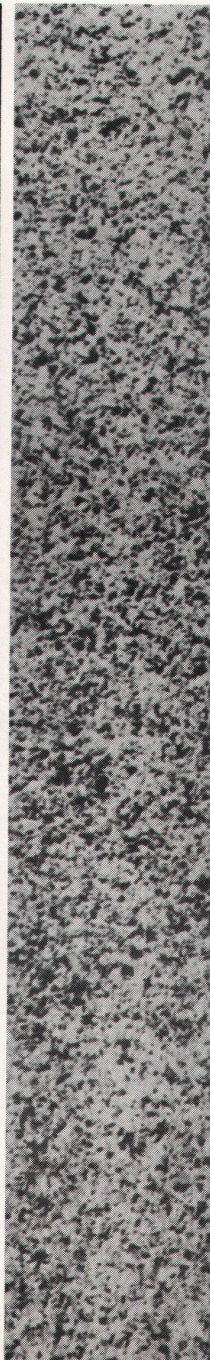
19 mm F 20

22 mm F 30

30 mm F 60

40 mm F 90

Die Vermipan-Oberflächen
sind glatt geschliffen.
Sie können roh belassen,
gestrichen, verputzt, furniert
oder belegt werden.



unbrennbar