

**Zeitschrift:** Das Werk : Architektur und Kunst = L'oeuvre : architecture et art  
**Band:** 61 (1974)  
**Heft:** 12: Wohnung und Wohnungseinrichtung = L'appartement et son aménagement

## **Werbung**

### **Nutzungsbedingungen**

Die ETH-Bibliothek ist die Anbieterin der digitalisierten Zeitschriften auf E-Periodica. Sie besitzt keine Urheberrechte an den Zeitschriften und ist nicht verantwortlich für deren Inhalte. Die Rechte liegen in der Regel bei den Herausgebern beziehungsweise den externen Rechteinhabern. Das Veröffentlichen von Bildern in Print- und Online-Publikationen sowie auf Social Media-Kanälen oder Webseiten ist nur mit vorheriger Genehmigung der Rechteinhaber erlaubt. [Mehr erfahren](#)

### **Conditions d'utilisation**

L'ETH Library est le fournisseur des revues numérisées. Elle ne détient aucun droit d'auteur sur les revues et n'est pas responsable de leur contenu. En règle générale, les droits sont détenus par les éditeurs ou les détenteurs de droits externes. La reproduction d'images dans des publications imprimées ou en ligne ainsi que sur des canaux de médias sociaux ou des sites web n'est autorisée qu'avec l'accord préalable des détenteurs des droits. [En savoir plus](#)

### **Terms of use**

The ETH Library is the provider of the digitised journals. It does not own any copyrights to the journals and is not responsible for their content. The rights usually lie with the publishers or the external rights holders. Publishing images in print and online publications, as well as on social media channels or websites, is only permitted with the prior consent of the rights holders. [Find out more](#)

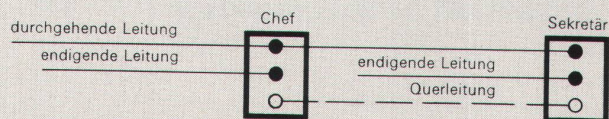
**Download PDF:** 20.02.2026

**ETH-Bibliothek Zürich, E-Periodica, <https://www.e-periodica.ch>**



# Die zwei Telefonapparate mit den fünf Tasten...

... und den vielen Verbindungsmöglichkeiten!



Apropos Verbindungsmöglichkeiten: Gespräche auf der durchgehenden Leitung – bitte beachten Sie die kleine Anschlusskizze – können vom Chef oder vom Sekretariat übernommen werden. Wenn während einer Abwesenheit des Chefs auf der durchgehenden Leitung angerufen wird, ertönt das Rufzeichen dreimal beim Chef, dann bei der Sekretärin. Weitere Anrufe werden unverzüglich weitergeleitet.

Auch Anrufe auf der endigenden Leitung des Chefs werden in obiger Weise zum Sekretariat umgeschaltet.

Ohne eine Amtsleitung zu belegen – nur durch Drücken der entsprechenden Taste – werden die beiden Apparate miteinander verbunden.

Eine Chef-Sekretär-Telefonanlage bietet aber noch mehr: z. B. mithören, mitsprechen, rückfragen, Verbindungen halten. Sie bietet all das, was ein vielbeschäftigter Chef und seine Sekretärin vom Telefon verlangen.

Lassen Sie sich durch Ihre Kreistelefondirektion (Tel. Nr. 13) oder Ihren konzessionierten Installateur erklären, was man mit zwei Telefonapparaten und fünf Tasten alles machen kann.

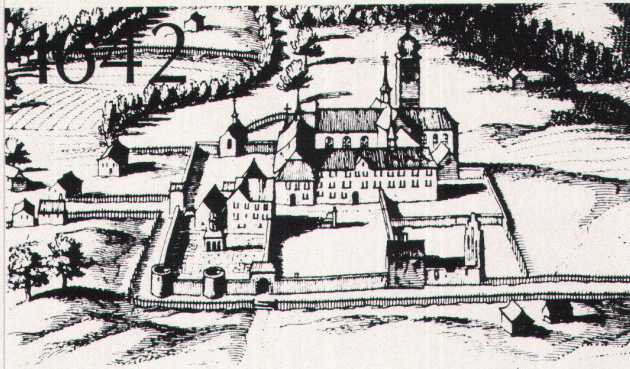
02.2.213 D

*Zellweger*  
**USTER**

Zellweger Uster AG  
CH-8610 Uster/Schweiz

Telefon 01/87 6711  
Telex 53 587

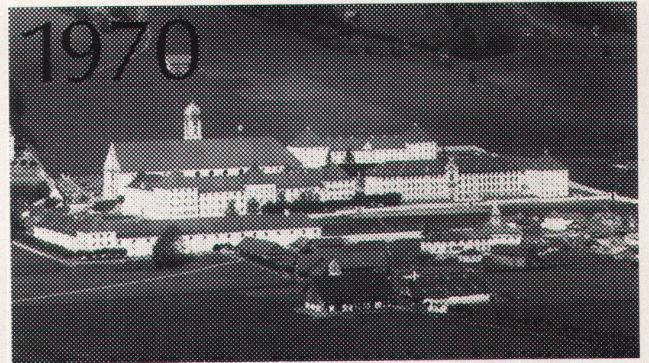




**Jahrhundertealte Tradition...**

**...in der Verwendung der besten Baustoffe**

Seit der Gründung des Klosters Engelberg im Jahre 1120 sind die Benediktinermönche immer bestrebt gewesen, nur die sichersten Baumethoden anzuwenden.



Die gesamte Isolation der neuen Stiftschule ist mit FOAMGLAS®, dem trockenbleibenden Dämmstoff aus Schaumglas, ausgeführt worden. FOAMGLAS® wurde aufgrund seiner aussergewöhnlichen Eigenschaften ausgewählt:

- vollkommen unbrennbar
- wasser- und wasserdampfdicht

**FOAMGLAS®**  
DER TROCKENBLEIBENDE DÄMMSTOFF

- hohe Druckfestigkeit
- bleibende Massbeständigkeit

Insgesamt sind ca. 3'000 m<sup>2</sup> FOAMGLAS® für die Isolierung der Mauern, zugänglichen Dächer, Böden und des Hallenschwimmbades verwendet worden.

Eine Wahl, die der Bautradition dieses Ordens vollkommen entspricht.

FOAMGLAS® WIRD HERGESTELLT DURCH:

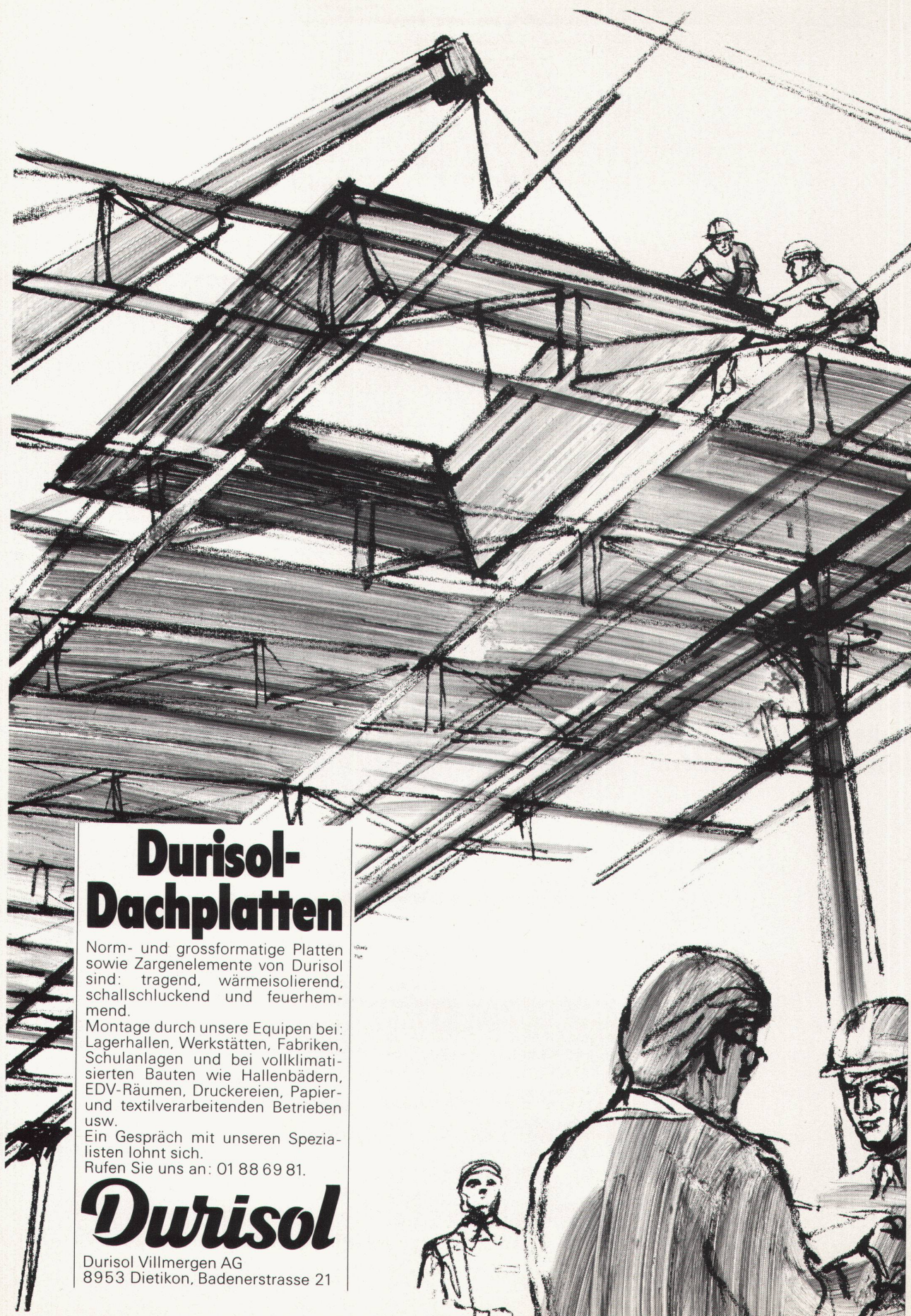
**pc** PITTSBURGH CORNING EUROPE S.A.

Vertrieben durch: JAC. HUBER & BÜHLER  
Mattenstrasse 137 2500 BIEL

© FOAMGLAS und PC sind eingetragene Warenzeichen in den Vereinigten Staaten und anderen Ländern.

Alleinverreter in der Schweiz:  
JAC. HUBER & BÜHLER - Mattenstr. 137 - 2500 BIEL  
Ich möchte gerne nähere Angaben über FOAMGLAS® erhalten.  
Name : .....  
Firma : .....  
Anschrift : .....  
Telefon : .....





## **Durisol- Dachplatten**

Norm- und grossformatige Platten sowie Zargenelemente von Durisol sind: tragend, wärmeisolierend, schallschluckend und feuerhemmend.

Montage durch unsere Equipen bei: Lagerhallen, Werkstätten, Fabriken, Schulanlagen und bei vollklimatisierten Bauten wie Hallenbädern, EDV-Räumen, Druckereien, Papier- und textilverarbeitenden Betrieben usw.

Ein Gespräch mit unseren Spezialisten lohnt sich.

Rufen Sie uns an: 01 88 69 81.

# ***Durisol***

Durisol Villmergen AG  
8953 Dietikon, Badenerstrasse 21



# Auf Schlossknacker wirken Metallrahmentüren wie eine Einladung.



## Bis sie ein KABA-MS-Schwenkriegelschloss daran entdecken.

Metallrahmentüren, ob mit einem oder mit zwei Flügeln, wirken äusserst attraktiv. Unter anderem auf Schlossknacker.

Die Anziehungskraft verfliegt aber sehr rasch, wenn diese Herren sich an einer Türe mit dem neuen KABA-MS-Schwenkriegelschloss zu schaffen machen. Denn es lässt sich auch in schlankste Türrahmen elegant einbauen und widersteht mit bisher beispiellosem Erfolg jeder Gewaltanwendung.

Der Riegel besteht aus einer fünfschichtigen, verzinkten Stahllamination mit aufsägesicherem Kern. In Offenstellung ruht er senkrecht im Schlosskasten – seine Länge wird also nicht (wie bei herkömmlichen Riegelschlössern) durch die Profilabmessung der Türe eingeschränkt. Die Riegellänge misst volle 7,5 cm, von denen die Hälfte – in geschlossener Position – im Schlosskasten verbleibt. Dies erhöht die Sicherheit gegenüber anderen Schlosskonstruktionen ganz gewaltig.

### KABA®

Bauer AG, KABA-Schlossfabrik,  
Postfach, 8620 Wetzikon 1  
Telefon 01/77 01 81

Denken Sie an KABA und an unser neues MS-Schwenkriegelschloss, wenn Ihnen an der Sicherheit bestehender – oder geplanter – Metallrahmentüren plötzlich Zweifel kommen.

Anziehend sollen diese Türen nämlich nur für das Auge sein. Und nicht für Säge, Hammer und Brecheisen.

- ☐ Senden Sie mir Ihren ausführlichen KABA-MS-Prospekt.
- ☐ Ich wünsche den Besuch Ihres Vertreters.

Name S12

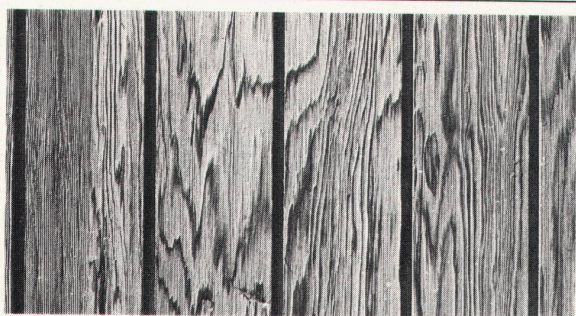
Firma

Adresse

PLZ/Ort

**Wir helfen Ihnen Verantwortung tragen.**





## **Dekorativ-Sperrholz**

wasser- und kochfest verleimt  
für Aussen- und Innenverwendung

**Douglas-Fir**

**Western-Red-Cedar**

13 mm/16 mm

244/275 x 122 cm

Nutenabstand 92 und 184 mm

**Rud. Haas-Suter, 4705 Walliswil** bei Wangen, **(065) 9 53 42**

# UNVERWÜSTLICH

Die VGB-Beschläge aus Chromnickelstahl «18/8» liefern wir Ihnen ausschliesslich mit dem Patent-Drückerstift. Sie sind hygienisch — sie stossen Keime ab. Sie machen elektrische Schläge beim Berühren der Türdrücker unmöglich. Ganz gleich, woraus der Bodenbelag besteht. Und sie sind stahlhart, stoss- und kratzfest. Ihre Formen sind so, wie sie die moderne Architektur will. Deshalb wünscht man sie in Krankenhäusern, Verwaltungs- und Schulbauten. Und auch in modernen Villen und Einfamilienhäusern. Verlangen Sie unsere ausführliche Dokumentation! Lieferung durch den Fachhandel



V. Glutz-Blotzheim Nachfolger AG  
Tel. 065/2 38 76, 4500 Solothurn



Fertigputz für Fassaden und Innenräume

G 11/74

Geistlich  
**Gelafix**

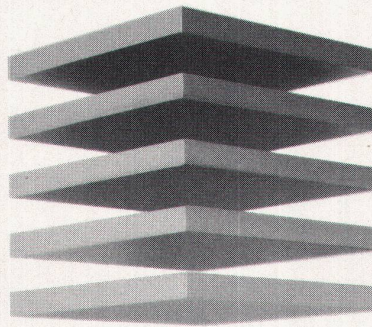
Zum Aufziehen und Spritzen, Körnungen 0,5-5 mm

Vorführungen, Muster und Dokumentation verlangen.

Geistlich AG, Abteilung Bauchemie, 8952 Schlieren ZH, Telefon 01/98 76 44



y



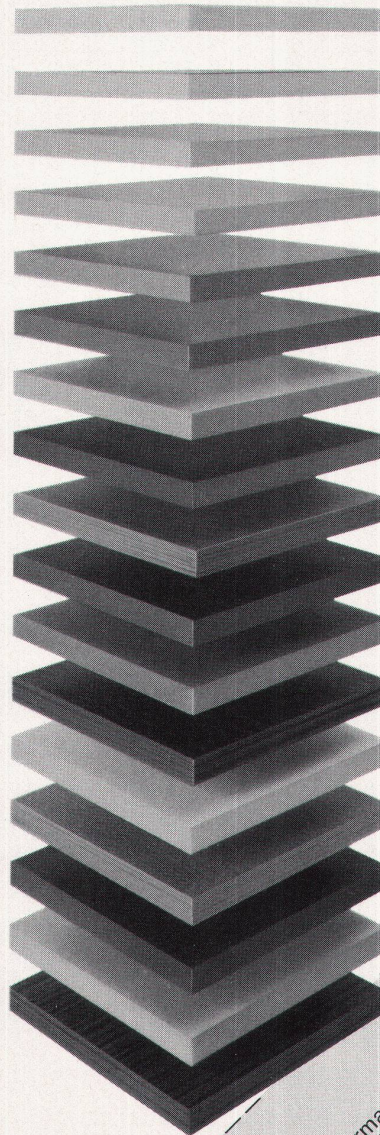
# Die beschichteten Spanplatten von Thermopal.

Schon unser Standard-Sortiment an beschichteten Spanplatten ist gross und vielfältig. Da finden sich Beschichtungen in den verschiedensten Farben, Dekors und Strukturen. Und unser Sortiment kann ausserdem in den verschiedensten Plattenausmassen (bis  $550 \times 205$  cm) und Plattendicken (von 8–40 mm) geliefert werden.

Darüber hinaus verfügen wir durch unsere modernen und leistungsfähigen Produktionsanlagen und durch unser gut ausgebautes Lager über die Möglichkeit,

auch grösste Bestellungen in kürzester Zeit auszuführen.

Und die Qualität unserer Platten bleibt immer unverändert hoch: dafür garantiert unsere laufende Produktionsüberwachung. Wenn Sie mehr über uns und unser Sortiment wissen möchten, senden Sie uns bitte den Inserat-Coupon.



**thermopal**  
macht beschichtete Spanplatten

Thermopal AG  
Span- und Beschichtungsplatten  
CH - 4353 Leibstadt AG  
Telefon 056 47 12 51

Ich möchte Thermopal näher kennenlernen,  
bitte senden Sie mir die nötigen Unterlagen.

Firma: \_\_\_\_\_

Strasse: \_\_\_\_\_

Ort: \_\_\_\_\_

Tel. Nr.: \_\_\_\_\_

Branche: \_\_\_\_\_



# Erfolg kommt mit dem guten Ruf...

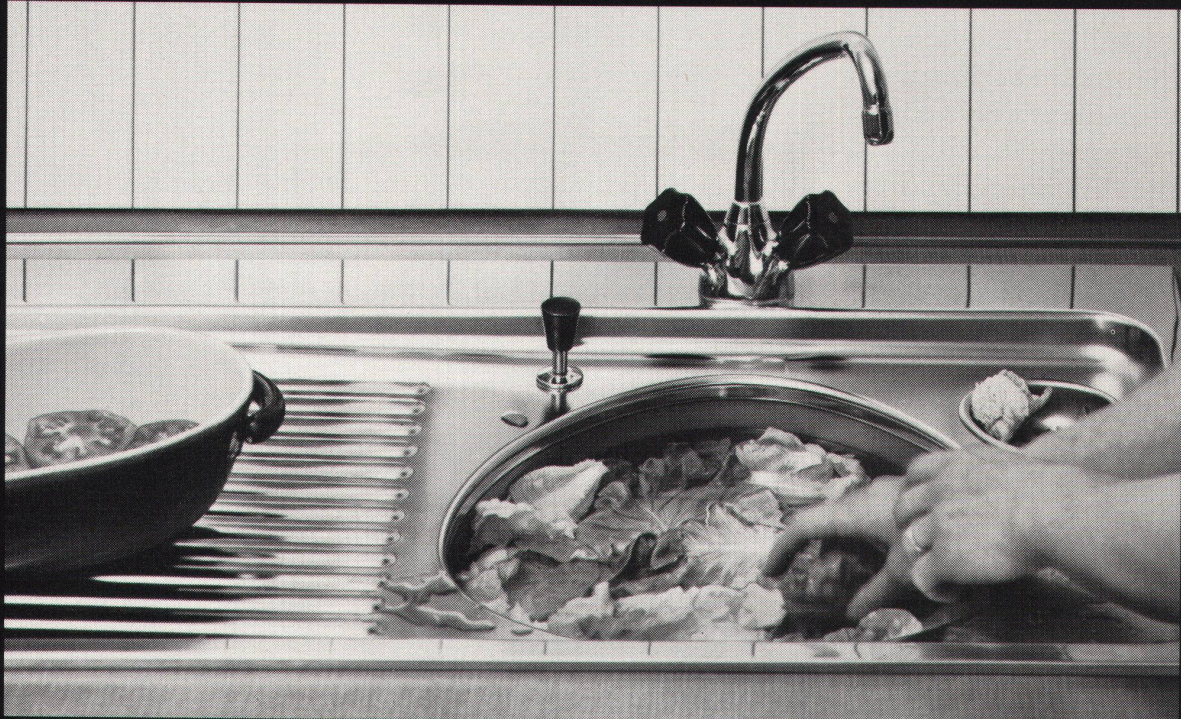
**...und der will verdient sein!  
Der BELINOX Spültisch genießt ihn,  
denn seine Vorteile überzeugen:**

**Material:** Chromnickelstahl 18/8  
mit matter Seidenglanz-Oberfläche,  
pflegeleicht und unempfindlich  
gegen Kratzer.

**Einfaches Betätigen**  
des schwarzen Knopfes  
staut und entleert  
das Wasser im Becken.

**Formvollendetes Trigon-Becken,**  
fasst viel, hat weder Ecken  
noch Stöpsel und ist deshalb  
leicht zu reinigen.

**Flüssige Abfälle können**  
durch einen Ausguss  
direkt weggeschüttet  
werden.



**Ob Normküche oder individuelle Planung – BELINOX passt immer.  
Entscheiden Sie sich für das Bessere – für BELINOX!**

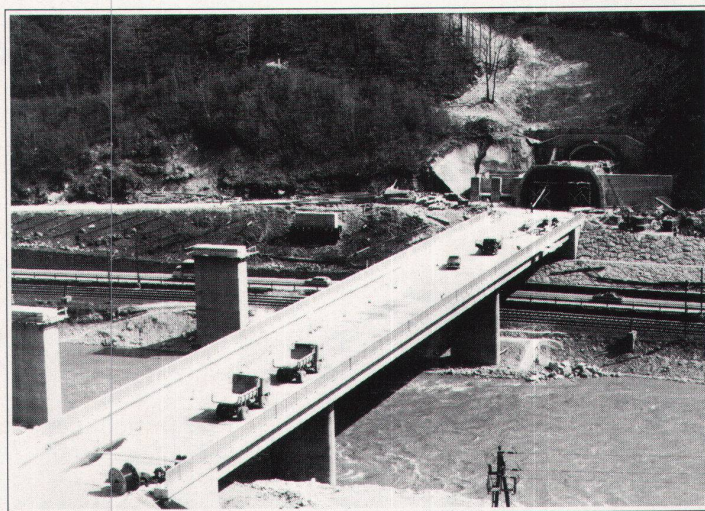
**BELINOX**

Hersteller: Belinox Loertscher AG, 5649 Stetten





## Zwischen Rutschbahn und Fahrbahn liegt der Einbau eines **confotherm® Elektro-Heizsystems.**



## Wie hier am Beispiel der Tauern-Autobahn.

Eine schnelle Strasse durch Alpengebiet zu führen, das wirft in besonderem Masse Probleme der Sicherheit auf. Deshalb haben sich die österreichischen Planer der Tauern-Autobahn für den Einbau von elektrischen Grossflächenheizungen *Confotherm* mit Dätwyler-Wärmekabeln entschieden. Sie geben Gewähr, dass auf den Fahrbahnen, auch an besonders wind- und wetterexponierten Stellen, nie Schnee liegenbleiben und sich niemals Glatteis bilden wird.

Fernsteuerung und automatische Regulierung durch Temperaturmessgeräte und Feuchtesonden machen *Confotherm*-Elektroheizsysteme wirtschaftlich. Die Verwendung sauberer Energie macht sie umweltfreundlich. Die Erfahrung von Dätwyler macht sie zuverlässig.

Was jetzt am Grossprojekt Tauern verwirklicht wird, hat sich da und dort, auch in der Schweiz, bereits bewährt. So zum Beispiel in Leukerbad, das seit ein paar Wintern die Vorteile eines *Confotherm*-Elektroheizsystems zu schätzen weiss: keine konventionelle Schneeräumung, keine Frostschäden, aber stets sichere, schnee- und eisfreie Strassen.

Auch in anderen Bereichen werden Heizprobleme mit *Confotherm*-Elektroheizsystemen und Dätwyler-Know-how gelöst: bei Rampenheizungen, Brückenheizungen, Flugpistenheizungen, Treppeheizungen, Terrassenheizungen usw.

Die Dätwyler-Wärmekabel sind äusserst einfach zu installieren und anzuschliessen. Sie werden direkt in den Strassenbelag einbetoniert. Sie sind

raumsparend, dauerhaft und kaum reparaturanfällig. Jedes Kabel wird in den Dätwyler-Prüflabors strengen Qualitätskontrollen unterzogen. Dätwyler stellt seit Jahrzehnten Wärmekabel her und hat seine Systeme immer wieder den aktuellen Anforderungen angepasst.

Verlangen Sie eine ausführliche Dokumentation oder eine persönliche Beratung. Dätwyler AG, Schweizerische Kabel-, Gummi- und Kunststoffwerke Abteilung Elektroheizsysteme, CH - 6460 Altdorf/Uri, Tel. 044/411 22.

**confotherm®**  
Elektro-Heizsysteme  
Ein Beitrag zur Zukunft





# Alucopan®

Alucopan-Verbundplatten haben eine hohe Festigkeit, ein leichtes Gewicht, ein gutes Brandverhalten, isolieren gut und sind

## anpassungsfähig

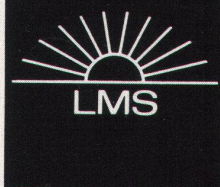


Beratung und Verkauf:

Schweizerische  
Aluminium AG  
Chippis/Zürich  
CH-8048 Zürich  
Buckhauserstrasse 11  
Telefon 01 54 80 80

Produktion:

LMS AG für Leichtmetallsysteme, CH-4617 Gunzgen



## COUPON

- ☐ Bitte senden Sie mir Ihre  
Alucopan-Dokumentation  
☐ Wünsche Beraterbesuch

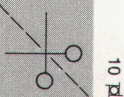
Firma \_\_\_\_\_

z. H. \_\_\_\_\_

Strasse \_\_\_\_\_

PLZ/Ort \_\_\_\_\_

W



10 R



Modell 570

stapelbar, kuppelbar

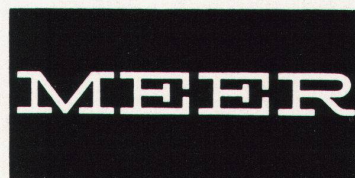
das grosse Ideal als

### Mehrzweck-Stuhl

Restaurants, Tea-Rooms, Kantinen,  
Konferenz- und Vortrags-Säle

freie Besichtigung unserer internationalen  
permanenten Gross-Ausstellung

«**City-West**» in Bern



**Rudolf Meer + Kaufmann AG**

**3008 Bern Effingerstrasse 21**

**Telefon 031 25 28 28**

**Telex 33 539**



# KWC

## pianissimo

Armaturen fürs Leben

KWC-Armaturen  
werden nicht nur ihrer guten Formen wegen begehrt,  
sie haben auch gute Umgangsformen.  
Sie sind angenehm leise,  
wie es sich für Armaturen aus gutem Hause geziemt.  
Und weil sie keine grossen Töne von sich geben,  
gehören KWC-Armaturen zum guten Ton.  
Denn KWC baut keine Musikdosen mehr,  
sondern Armaturen,  
die hauchleisen Pianissimo-Armaturen,  
Ihnen und Ihren Mitmenschen zuliebe.

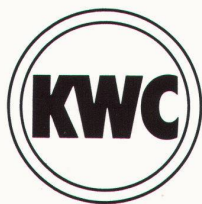
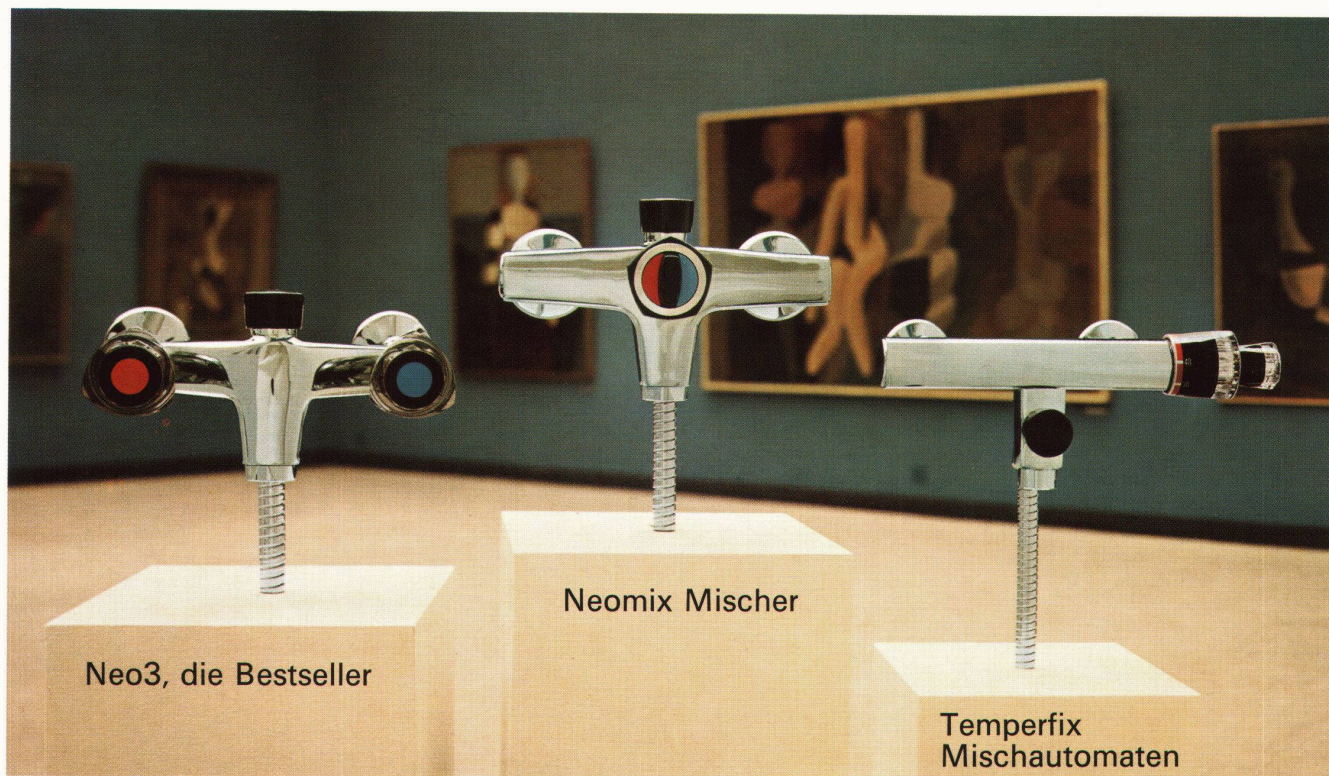




# KWC

## pianissimo

Armaturen fürs Leben



**Aktiengesellschaft  
Karrer, Weber & Cie.  
Armaturenfabrik,  
Metallgiesserei, Warmpresswerk  
5726 Unterkulm/Schweiz  
Tel. 064 / 46 11 44, Telex 68186**

Verkaufsbüros:  
4057 Basel  
Claragraben 135  
3013 Bern  
Schönburgstr. 41  
8005 Zürich  
Pfingstweidstr. 31  
1004 Lausanne  
Ch. des Rosiers 4  
6500 Bellinzona  
Viale G. Motta 13

Tel. 061 / 33 82 00

Tel. 031 / 42 15 33

Tel. 01 / 42 72 72

Tel. 021 / 36 50 36

Tel. 092 / 25 87 63

**Seit 100 Jahren steht KWC für Qualität, Schönheit, Fortschritt.**



**An alle**  
**Bauherren,**  
**Architekten,**  
**Bauunternehmer!**

**FIBRIVER** (vormals Glasfasern AG)  
**schafft glasklare Verhältnisse**  
mit der neuen

**\* Unternehmer-Netto-Preisliste**  
**für alle VETROFLEX-Isolier-Produkte**

**Die Bauherren**

haben damit eine eindeutige Basis für objektive Preisvergleiche.

**Die Architekten**

gewinnen an Übersicht und sind damit in der Lage,  
einwandfreie Berechnungen auch im Isolierbereich anzustellen.

**Den Bauunternehmern**

wird eine klare, vereinfachte Kalkulationsbasis in die Hand gegeben.

Mit VETROFLEX-Isolierstoffen weiss man, woran man ist —  
auch mit den Preisen.

**ISOVER**  
**VETROFLEX**

FIBRIVER (vormals Glasfasern AG)  
Gewerbstrasse, 8155 Niederhasli ZH

**\* stabilisierte Preise gültig ab 1. Januar 1975**



# ZEISS IKON

## Cylindres profilés abritant vos valeurs

Les personnes non autorisées renoncent devant les perfectionnements sans cesse apportés, les sécurités combinées, les prouesses techniques et la fine mécanique de haute précision.



## Profil- zylinder sichern Werte

An bahnbrechenden Entwicklungen, an zusätzlichen Sicherungen, an modernster Technologie und überlegener Feinmechanik scheitern Unbefugte.

**Ch. Neuenschwander**  
Représentations · Vertretungen  
case postale · Postfach 6  
1603 Grandvaux  
Tel. 021 - 99 26 66

**ZEISS IKON AG GOERZWERK**  
Postfach 370 220  
D-1 Berlin 37

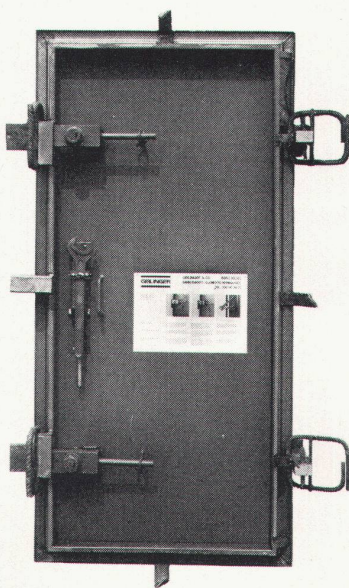
SLW4-94CH

Die Geilinger-Gruppe:  
Vier Unternehmen,  
die sich mit Metallbau,  
Stahlbau und Feinmechanik  
beschäftigen.  
Hier ein Produkt der  
Firma Geilinger AG,  
Bauelemente, Elgg.

## Geilinger-Schutzraum-Bau- teile und-Belüftungs-Anlagen.

Nebst den normalisierten Bauteilen, wie Panzertüren, Panzertore, Panzerdeckel, Drucktüren und Belüftungs-Anlagen, fabriziert Geilinger auch Torabschlüsse für Bereitschaftsräume, Sanitätshilfsstellen, öffentliche Schutzräume und Betriebsschutz-Anlagen: Flügeltore, Schiebetore und Senkklappe-Tore.

**Termine, auf die man bauen kann.**



Alle Geilinger-Schutzraum-Bauteile entsprechen den heute gültigen Vorschriften für 1- und 3-atü-Schutzbauten des Bundesamtes für Zivilschutz (BZS).

G 73.43

Weitere Informationen:  
Siehe die Schweiz. Bau-Dokumentation unter  
(12) 3+5-748 sowie unsere ausführlichen  
Spezialprospekte.

## GEILINGER

GEILINGER AG, BAUELEMENTE, 8353 ELGG  
052 47 34 21



# Guritherm hält Frauen warm.



## Und isoliert den Beton vor Frost. Und schützt den Beton vor Hitze. Und verkürzt die Ausschulfristen. Und steigert die Betonqualität.

Die Guritherm-Betonmatte\* ist bei Kälte ebenso nützlich wie bei Hitze. Das tönt paradox, ist aber leicht zu erklären.

Erstens ist Guritherm wasser- und luftdicht. Zweitens hat sie eine hunds miserable Wärmeleitzahl. Und gerade die braucht es hier. (Für jene, die es genau wissen wollen:  $\lambda = 0,036 \text{ kcal/m, h, } ^\circ\text{C.}$ )

So hält Guritherm im Winter die Kälte weg und die Eigenwärme des Betons zurück. Dass das die Ausschulfristen merklich verkürzt und die Betonqualität wesentlich

steigert, ist offensichtlich.

Nebenbei gesagt: Guritherm kann im Winter auch Armierung, Schalung, Transportbeton, Kies und Sand vor Schnee und Eis schützen.

Und im Sommer? Ja, im Sommer ist Guritherm ebenso unentbehrlich, besonders bei Ingenieur-Bauwerken. Das Zurückhalten der Eigenwärme (und vor allem auch des Wassers) beschleunigt die Festigkeitsentwicklung des Betons und ermöglicht deshalb viel früheres Ausschalen. Mehr noch:

Da Wässern unnötig ist, fällt das gefährliche Abschrecken weg.

Dass unter solchen Bedingungen die Druck- und besonders die Biegezugfestigkeit des Betons erhöht werden, leuchtet ein.

Sie sehen, die dauerhafte Guritherm-Betonmatte ist eine Investition, die sich jahraus, jahrein bezahlt macht. — Verlangen Sie heute noch ausführliche Unterlagen.

\* Sandwich aus Plastikfolien und Schaumstoff, mit Befestigungsösen versehen, Bahnen von 5 x 1,3 m, Flächengewicht 1,4 kg/m<sup>2</sup>.

# GURITHERM Betonmatte

Wieder eine Neuheit von Meynadier!



Meynadier + Cie AG, 8048 Zürich,  
Vulkanstrasse 110, Tel. 01/52 22 11,  
Lausanne, Bern, Luzern, Bellinzona, Chur.





SSS-Hängegerüste sind stets und absolut zuverlässig, weil sie...

- minuziös ausgearbeitete Sicherheitsvorrichtungen aufweisen, wie elektromagnetische Bremsen, selbsthemmendes Schneckengetriebe, automatische Sicherungen gegen Bruch des Hauptseiles oder des Hebemechanismus, zusätzliche Sicherheitsseile,
- den Suva-Vorschriften entsprechen,
- eine so ausgelegte Steuerung haben, dass die waagrechte Lage der Arbeitsbühne automatisch eingehalten wird,
- eine zentrale Steuerung aufweisen, die von einem einzigen Mann bedient werden kann,
- besondere Tragbügel besitzen, die den Arbeiter durch keinerlei Gestänge behindern,
- praktisch und einwandfrei durchkonstruiert sind und
- sich in der Praxis vielfach bewährt haben.

Unsere Zuverlässigen (auch in Miete erhältlich) sind die zuverlässigsten.

Querschnitt aus unserem ausgewogenen Lieferprogramm:

**Förderanlagen, Förderbänder, Rollen- und Röllchenbahnen, Staurollenförderer, Kettenförderer, Kreisförderer, Senkrechtförderer, Durchlaufleger, Förderanlagen für Schüttgüter, Waren- und Personenlifte usw.**



**Suter-Strickler  
Sohn AG**

Maschinenfabrik  
für Förderanlagen  
8810 Horgen  
Telefon 01/725 26 24

**Coupon**

Wir interessieren uns für

Firma

Sachbearbeiter

Nehmen Sie bitte mit unserem  
Sachbearbeiter Kontakt auf.

11.2

**FÜR SIE  
GEFANGEN**



**Rebell**

**EIN REBELL DER AM  
BODEN LIEGT. DER NEUE  
TEPPICHBODEN VON  
FISSCO. REBELLISCH IM  
PREIS-EINWANDFREI  
IN DER QUALITÄT.**

**Schneider-Siegenthaler + Co.**  
3077 Enggistein bei Bern  
Telefon 031 / 83 43 43

**GUGELMANN**



**OBJEKT  
STUDIO**

WILKHAHN-SITZMÖBEL  
WS-HÖRSAALBESTUHLUNGEN  
SPEZIALBETTEN

GUGELMANN INNENARCHITEKTUR  
MÖBEL + INNENAUSBAU OBJEKT  
PILATUSSTR. 20 4663 AARBURG  
TELEFON 062/411245



# 5 gute Gründe, sich bei Ihrer Sortimentsgestaltung auf Therma-Boiler zu konzentrieren.

## Der individuelle Warmwasserkomfort

Therma hat das wirklich komplette Programm: Steh-, Einbau- und Wandmodelle in verschiedenen Grössen ermöglichen jedem den Warmwasserkomfort, den er braucht.

## Die neue, platzsparende Lösung für den Spitzenbedarf

Diese Lösung heisst «Continaqua», ein Heisswasserautomat, der vollautomatisch nachheizt, wenn  $\frac{3}{4}$  seines Inhaltes entnommen sind. Er kann daher kleiner sein als ein herkömmlicher Boiler, spart also viel Platz und liefert dennoch Warmwasser rund um die Uhr.

## Die lange Lebensdauer

Boiler und «Continaqua» von Therma sind spezialemailliert und absolut korrosionsbeständig. Daher gewähren wir auf den Innenkessel 5 Jahre Garantie!

## Die grosse Erfahrung

Therma war der Erste, der in der Schweiz Boiler mit emailliertem Innenkessel liefern konnte!

## Die prompte Lieferung

Nachstehende Therma-Verkaufsstellen unterhalten Lager mit sofortiger Lieferbereitschaft. In einigen Regionen können wir auch per LW direkt bei Ihnen anliefern. Bitte informieren Sie sich.

Boiler-Lager in  
8152 Glattbrugg/Zürich, Flughofstr. 61, Tel. 01/810 13 83  
4056 Basel, Vogesenstr. 87, Tel. 061/44 41 10  
5032 Rohr b. Aarau, Hauptstr. 31, Tel. 031/42 66 61  
3014 Bern, Breitfeldstr. 48, Tel. 031/42 66 61  
8868 Oberurnen, Hauptstr., Tel. 058/21 23 05

 **therma**  
haushalt

Ich möchte mehr Informationen über Ihr Boiler-Programm erhalten. Bitte senden Sie mir Ihre komplette Dokumentation.

Name, Vorname \_\_\_\_\_

Strasse \_\_\_\_\_

PLZ, Ort \_\_\_\_\_

Einsenden an:

Therma-Haushalt, 8762 Schwanden



---

**Der Elektro-Installateur hat oft Probleme, wenn er in Betonwänden installieren muss.**

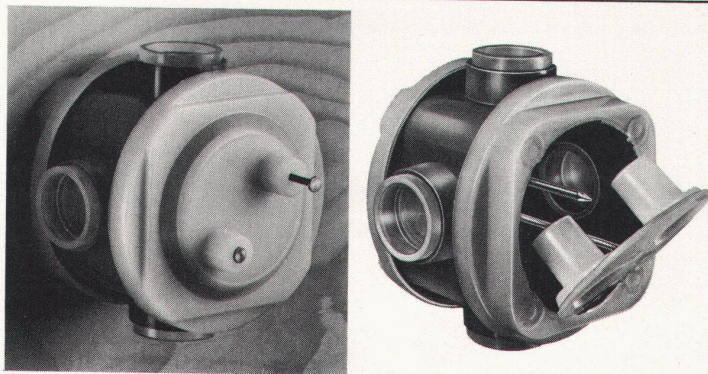
**Es sei denn, der Planer habe beim Planen an Feller gedacht.**

---

An die Feller-VIB-Einlasskasten zum Beispiel. Und an das ganze Feller-Installationssystem und -sortiment für Beton-elemente: Für vorfabrizierte Bauelemente mit Holz- oder Stahl-schalungen, aber auch für die konventionelle Bauweise.

Ein System, das in allen Fällen des rationellen Bau-ens den SEV- und PTT-Vorschriften entspricht und

- eine zeitsparende Montage
  - eine problemlose und gute Dichtung der Rohrein-führungen und der ganzen Einlasskasten
  - sowie eine saubere Installation normaler Schalter, Steckdosen, Druckkontakte, Kleinkombinationen usw. gewährleistet.
- 



---

Qualität, Sicherheit, Arbeitskomfort bei der Montage und ständige Weiterentwicklung: das sind nur einige der vielen Forderungen des Feller-Prinzips.

---

Adolf Feller AG, 8810 Horgen, Tel. 01 725 65 65

*Feller*



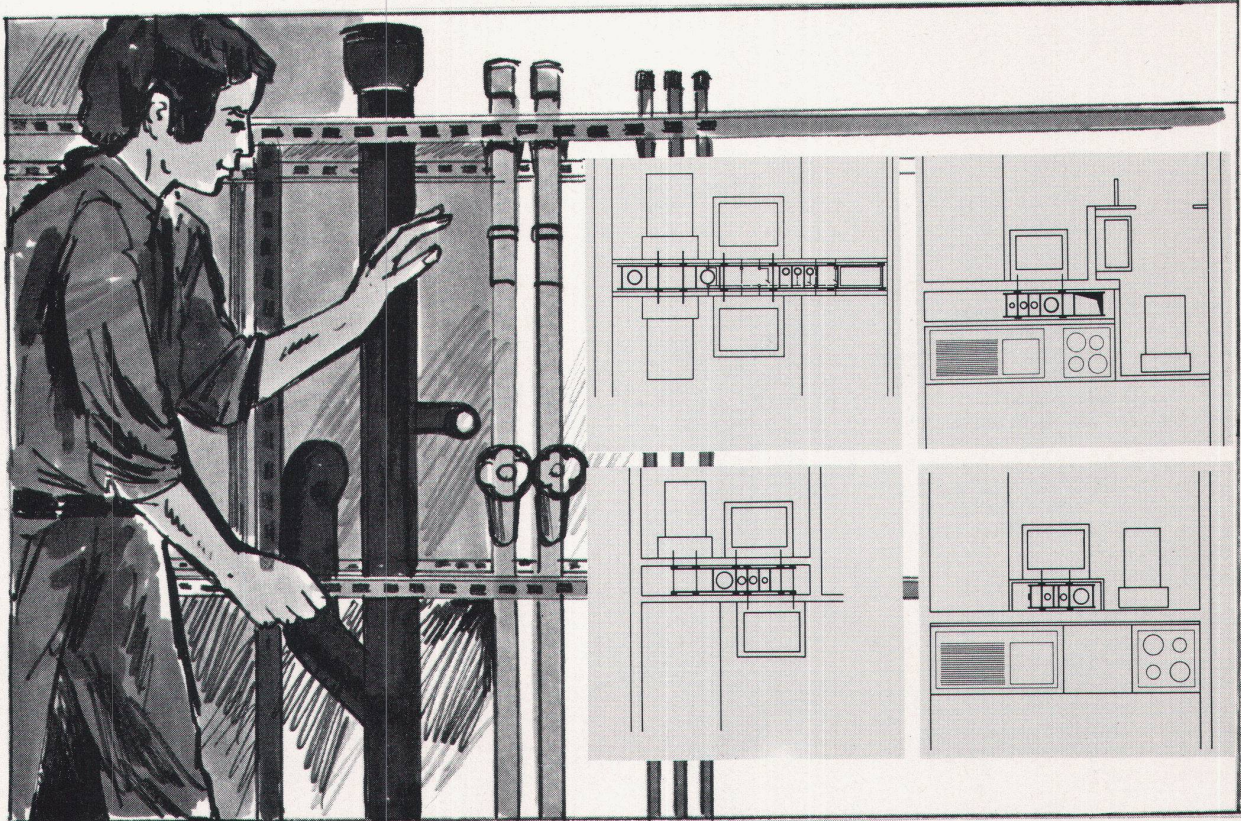
---

**ein Name und ein Prinzip für die Praxis**

---



# Termingerechte Installationen dank MONTEL®



Das Modulprinzip des **+GF+** Montage-Systems MONTEL erleichtert dem Bauherrn, Architekten und Installateur die Planungsarbeiten:

- für jeden Grundriss anwendbar
- kurze Bauzeit — feste Termine
- hoher Qualitätsstandard dank rationeller Fertigung

- saubere Ausführung
- Spitz- und Verputzarbeiten entfallen
- Einhalten der DIN 4109 (Schallschutz)

**+GF+** Montage-System MONTEL —  
bewährt in vielen europäischen Ländern!

## Georg Fischer Aktiengesellschaft Schaffhausen (Schweiz)

Postadresse: CH-8201 Schaffhausen  
Telefon: (053) 8 25 17 oder 8 21 92  
Telegramme: Geofischer  
Telex: 76222 gfsh ch

# +GF+

### MONTEL-Coupon

- Ich wünsche ☐ ausführliche Dokumentation  
☐ den Besuch Ihres Fachberaters

Name/Vorname: \_\_\_\_\_

Firma: \_\_\_\_\_

Adresse: \_\_\_\_\_

PLZ/Ort: \_\_\_\_\_



# Das Öl können wir auch nicht billiger machen. Aber das Heizen.

## Rollomat TI

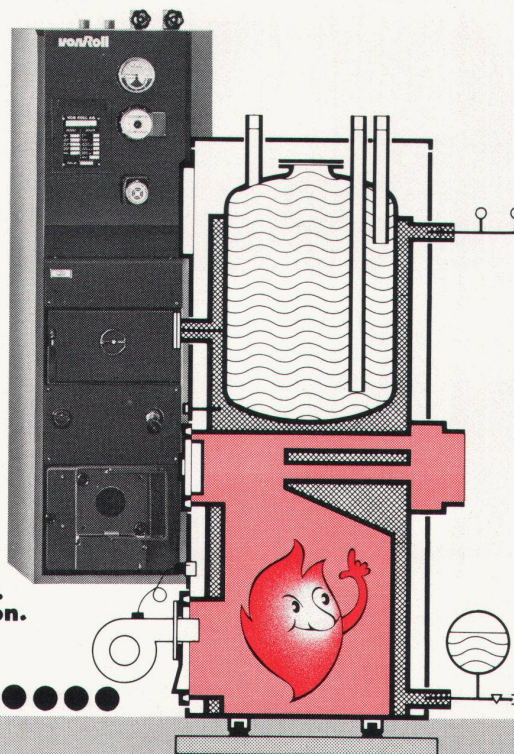
Leistungsbereich: 18 000 – 35 000 kcal/h

**H**eizen mit Öl wird immer teurer. Und darum wird der **Rollomat TI** immer aktueller. Denn er ist erstens **preisgünstig** in der Anschaffung und zweitens aussergewöhnlich **wirtschaftlich im Unterhalt**. Und das macht schlussendlich das Heizen billiger.

Und weil gerade von Öl die Rede ist: der Rollomat TI lässt sich mit wenigen Handgriffen von Öl auf feste Brennstoffe umstellen. Nur im Falle eines Falles einer weiteren Ölkrise.

Der **Rollomat TI** ist ein von Roll-Qualitäts-Erzeugnis.  
**Ein kompakter Heizkessel aus Stahl.** Mit einem emaillierten Warmwasserbereiter. Er enthält bereits die fertig verdrahtete Steuerung mit eingebautem Mischventil, Umwälzpumpe, Speisekabel und Brennersteckdose.

**Wir senden Ihnen gerne unverbindlich Dokumentationsmaterial. Schicken Sie uns einfach den Coupon.**



Er wird anschlussfertig verschalt, als komplette Einheit geliefert. Dank seiner geringen Bauhöhe und kleiner Grundrissfläche (er ist schmäler als eine 70-cm-Türe) findet er im kleinsten Raum Platz.

Wir senden Ihnen gerne technische Unterlagen.

## **vonRoll**

von Roll AG, Sektor Heizung  
4702 Oensingen  
Telefon: 062 76 17 01 / 76 10 21

**von Roll-Heizkessel  
von Roll-Garantie für Qualität  
und Zuverlässigkeit**

## Coupon

- ☐ Senden Sie mir bitte Unterlagen über den Rollomat TI.
- ☐ Ich habe Ihren neuen Heizkessel-Katalog noch nicht erhalten. Bitte senden Sie mir ein Exemplar.

Name/Firma \_\_\_\_\_

Adresse \_\_\_\_\_

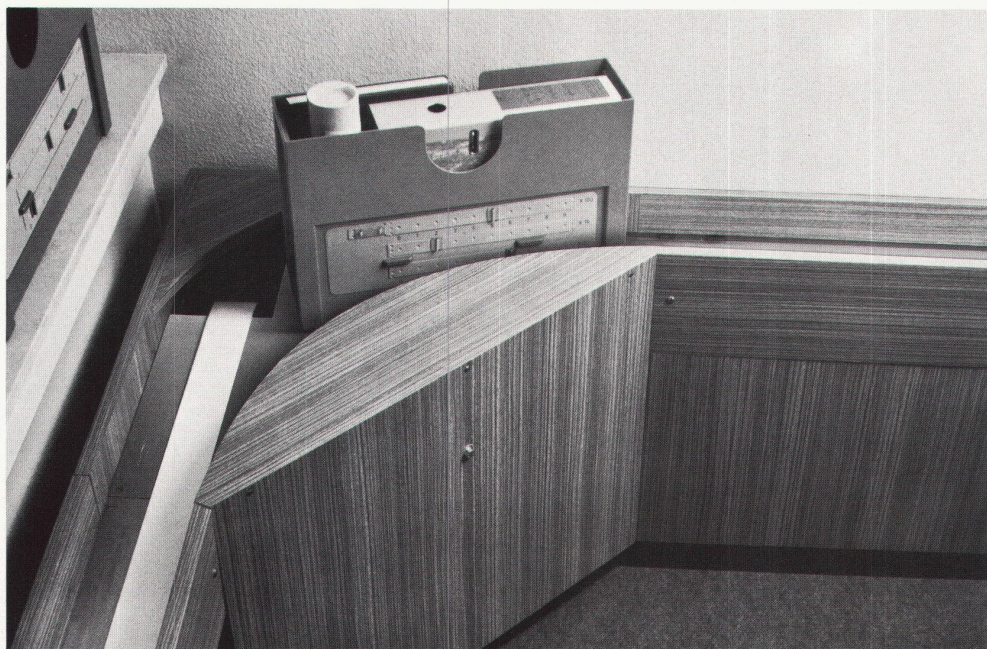
PLZ \_\_\_\_\_ Ort \_\_\_\_\_

**Der neue  
Heizkessel-Katalog  
ist da.  
Bitte anfordern.**

Coupon ausschneiden und einsenden an:  
von Roll AG, Sektor Heizung, 4702 Oensingen



# Nicht die Angestellten sollen zirkulieren.



## Sondern die Akten.

In vielen Betrieben sind täglich Leute damit beschäftigt, irgendwelches Arbeitsmaterial zu verteilen.

Manchmal sind es nette, ältere Herren mit kleinen Wägelchen – aber sehr oft sind es hochbezahlte Mitarbeiter, die «nur mal schnell» ein paar Unterlagen ihrem Kollegen bringen. Dies tun sie auch dann, wenn zwischen den beiden drei Stockwerke liegen.

Wieviel Zeit und somit Geld diese Botengänge letztlich kosten, wissen wir nicht. Aber wir wissen, dass eine Ralfs Aktenförderanlage wesentlich rationeller und wirtschaftlicher arbeitet. Zum Beispiel beim Transportieren und Verteilen von Akten, Formularen, Eingangspost, Büromaterial, Diktierbändern – oder

Arzneiflaschen, Blutkonserven, Medikamenten usw. Man schickt einfach das Transportgut los – und wenig später ist es am Bestimmungsort.

**Ergebnis:** Keine Arbeitsunterbrechungen, Zeit- und Kostenersparnis, Erhöhung der Arbeitskapazität usw.

Eine Ralfs-Anlage transportiert jedes Arbeitsgut über viele Flure und durch verschiedene Stockwerke.

Und dabei wird sie ebenso wenig gehört wie gesehen. Sie kann in jedem Gebäude installiert werden. Egal, ob Alt- oder Neubau. Egal, ob nachträglich oder von Anfang an.

Auch mit allfälligen Erweiterungen kann sie «Schritt halten». Denn im Baukastensystem gebaut, passt sich eine Ralfs-Aktenförderanlage jeder betrieblichen Veränderung an.

Wer weiss, vielleicht wächst auch Ihr Unternehmen etwas schneller, wenn Ihre Mitarbeiter effektiver arbeiten. Eine Ralfs-Anlage sorgt dafür, indem sie den Informationsfluss dem Arbeitsrhythmus anpasst. Und nicht umgekehrt.

Sprechen Sie doch einmal mit uns.

Bitte senden Sie mir weitere Informationen über:

- ☐ Aktenförderanlagen
- ☐ Rohrpostanlagen
- ☐ Hängeförderanlagen

☐ Bitte kommen Sie unverbindlich bei uns vorbei.

Tag \_\_\_\_\_ Zeit \_\_\_\_\_

Firma \_\_\_\_\_

Sachbearbeiter \_\_\_\_\_

Adresse \_\_\_\_\_

PLZ/Ort \_\_\_\_\_

Einsenden an: Bauer AG,  
Abt. Fördertechnik, Postfach,  
8035 Zürich

### BAUER AG

**Wir helfen Ihnen Verantwortung tragen.**



# Ralfs Fördersysteme machen lange Wege kurz.

Hier ein paar Beispiele aus der Praxis:



Verschiedene Transportbehälter für Ordner, Akten, Zettel, Laborproben, Röntgenbilder usw.



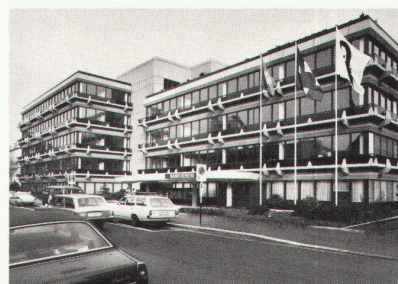
Zettelförderanlage bei Mercedes Benz AG, Schlieren. Geeignet für den Transport von Zetteln oder Taschen.



20-mm-Taschenförderanlage für die Arbeitsplatzverbindung im vierstöckigen Verwaltungsgebäude der Messerli AG, Glattbrugg.



40-mm-Taschenförderanlage für die Verbindung von diversen Arbeitsplätzen in der Zürcher Papierfabrik an der Sihl, Zürich.



Kastenförderanlage mit unterirdischer Schnellverbindung (600 m lang) zwischen den beiden Bankgebäuden des Schweiz. Bankverein, Basel.

Natürlich könnten wir Ihnen noch vieles über die Vorteile von Ralfs Förderanlagen in Banken, Versicherungen, grossen Industrie- und kleinen Handelsfirmen, Flughäfen, Krankenhäusern oder Verwaltungen erzählen.

Aber das Wichtigste haben wir

Ihnen gesagt, um selbst einmal eine Ralfs Anlage probierhalber in Ihr Organisationssystem einzuplanen.

Für weitere Informationen steht Ihnen jederzeit detailliertes Material oder einer unserer Spezialisten zur Verfügung.

## BAUER AG

Bauer AG  
Abt. Fördertechnik  
Nordstrasse 31  
Postfach  
8035 Zürich  
Telefon 01/28 94 36