

Zeitschrift: Das Werk : Architektur und Kunst = L'oeuvre : architecture et art
Band: 61 (1974)
Heft: 11: Architektur und Fotografie = Architecture et Photographie

Werbung

Nutzungsbedingungen

Die ETH-Bibliothek ist die Anbieterin der digitalisierten Zeitschriften auf E-Periodica. Sie besitzt keine Urheberrechte an den Zeitschriften und ist nicht verantwortlich für deren Inhalte. Die Rechte liegen in der Regel bei den Herausgebern beziehungsweise den externen Rechteinhabern. Das Veröffentlichen von Bildern in Print- und Online-Publikationen sowie auf Social Media-Kanälen oder Webseiten ist nur mit vorheriger Genehmigung der Rechteinhaber erlaubt. [Mehr erfahren](#)

Conditions d'utilisation

L'ETH Library est le fournisseur des revues numérisées. Elle ne détient aucun droit d'auteur sur les revues et n'est pas responsable de leur contenu. En règle générale, les droits sont détenus par les éditeurs ou les détenteurs de droits externes. La reproduction d'images dans des publications imprimées ou en ligne ainsi que sur des canaux de médias sociaux ou des sites web n'est autorisée qu'avec l'accord préalable des détenteurs des droits. [En savoir plus](#)

Terms of use

The ETH Library is the provider of the digitised journals. It does not own any copyrights to the journals and is not responsible for their content. The rights usually lie with the publishers or the external rights holders. Publishing images in print and online publications, as well as on social media channels or websites, is only permitted with the prior consent of the rights holders. [Find out more](#)

Download PDF: 15.01.2026

ETH-Bibliothek Zürich, E-Periodica, <https://www.e-periodica.ch>

Wenn Sie mehr Platz zum Essen
wollen als zum Kochen, so haben
wir die Küche dafür. Ihr Aufbau ist so
durchdacht, dass Sie zum Kochen

keinen Schritt machen müssen. Und
nach dem Essen können Sie die Türen
schliessen und das Aufräumen
vertagen.



Nur anrufen und der Prospekt für die
TROESCH-Kleinküche wird an Sie
abgesandt. Morgen haben Sie ihn.

TROESCH

Küchen Bäder Sanitär
mit TROESCH appeal

Köniz/Bern, Sägemattstr. 1
Zürich, Ausstellungsstr. 80
Basel, Dreispitzstr. 20
Lausanne, 9 rue Caroline
Thun, Frutigenstr. 24B
Sierre, 44-46 route de Sion
Arbedo, Via del Carmagnola
Olten, Aarburgerstr. 103

Tel. 031/537711
Tel. 01/427800
Tel. 061/354755
Tel. 021/208661
Tel. 033/232425
Tel. 027/ 53751
Tel. 092/255521
Tel. 062/225151

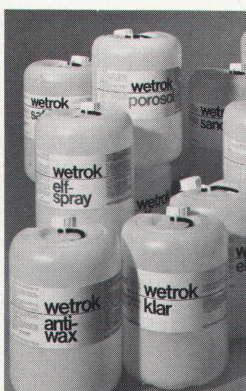




Feuchtwischgeräte



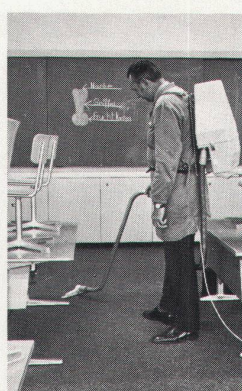
Shampooiermaschine



Chemotechnische Produkte



Teppichreinigungsmaschinen



Bodenreinigungsmaschinen



Abfallsauger



Wap mit Fahreimer, Presse



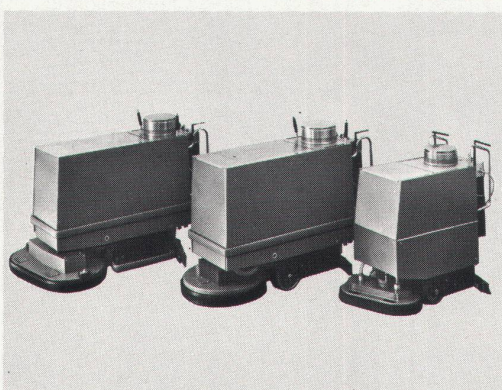
Staub- und Wassersauger



Handwischmaschine



Motorwischmaschine



Reinigungsautomaten



Transportgeräte

Das vollständige Programm für rationelle Reinigung

Das Resultat einer mehr als 25jährigen spezialisierten Tätigkeit. Auch Sie können von unserer Erfahrung profitieren und unsere Beratung in Anspruch nehmen. Kostenlos und für Sie unverbindlich. Auf Wunsch senden wir Ihnen gerne auch den neuen Sammelkatalog. Sie können ihn telefonisch oder mit einer Postkarte verlangen.

servo
wetrok
löst Ihre Reinigungsprobleme

Diethelm & Co. AG, Eggbühlstrasse 28, 8052 Zürich, Tel. 01 50 30 30

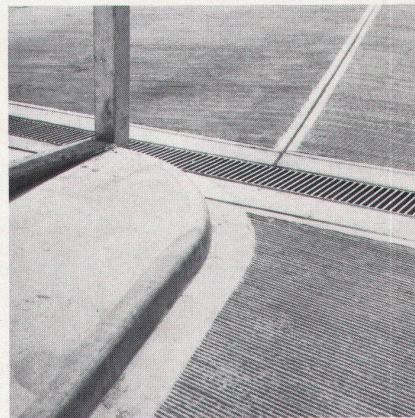
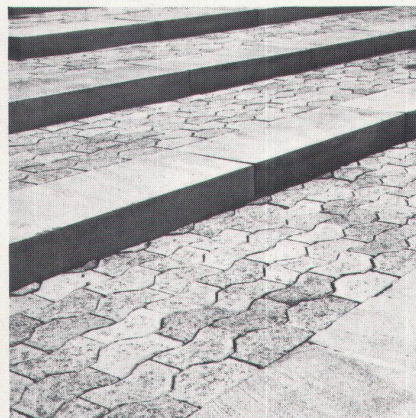
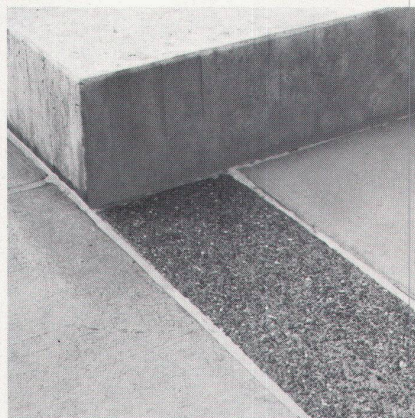
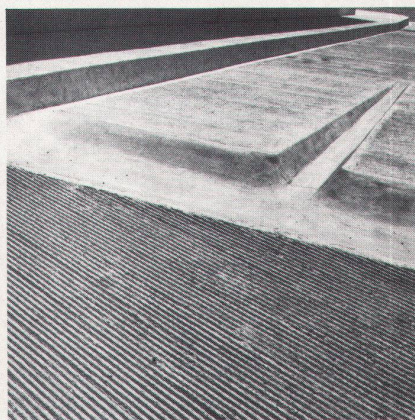
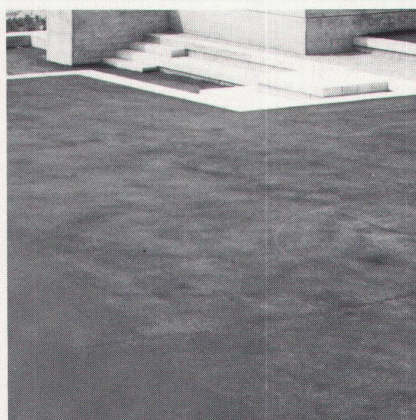
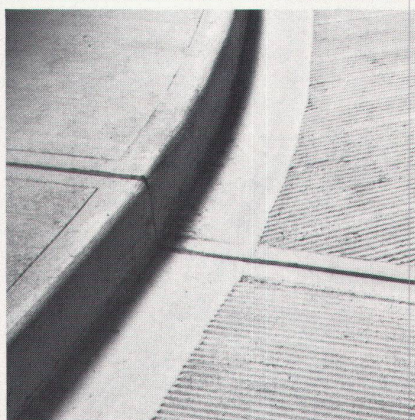
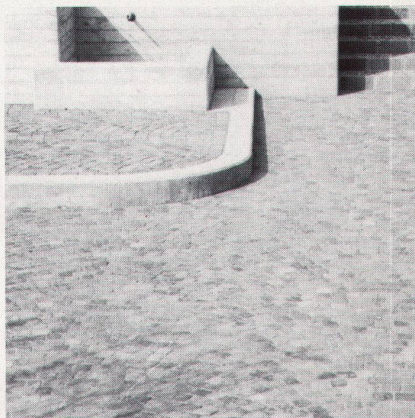
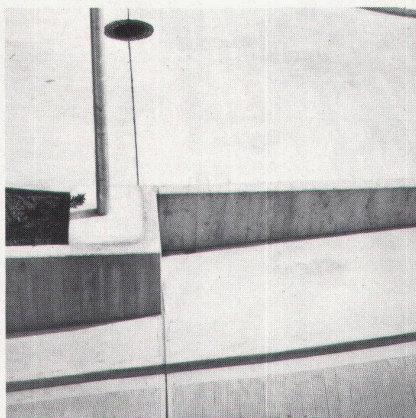
Handwerkliche Qualität und Sorgfalt im Detail

Wo unsere Arbeit in unmittelbarer Beziehung zu Architektur und Umgebung steht, wo Qualität nicht nur Haltbarkeit bedeutet, wo das Detail beachtet und die individuelle Lösung geschätzt wird, wo Farbe, Struktur und Material dem ganzen ein-, nicht über- oder untergeordnet werden, wo es gilt, das Praktische mit dem Wirtschaftlichen und dieses mit dem Schönen zu verbinden, überall dort finden wir unsere Aufgaben besonders reizvoll und die handwerkliche Lösung auch im Detail lohnend.

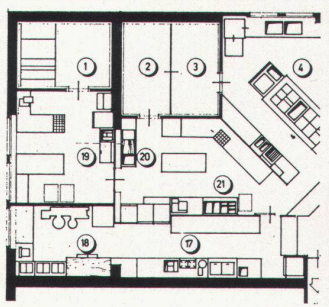
Unsere Erfahrung steht Ihnen zur Verfügung. Wir helfen Ihnen gerne. Unsere Möglichkeiten sind vielfältig, denn wir sind auf vielen Gebieten tätig und haben für alles unsere Fachleute.

WALO

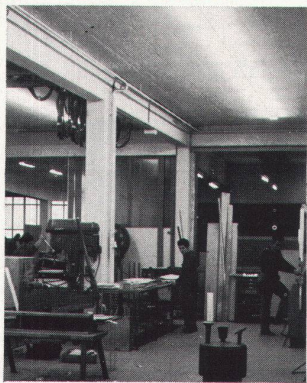
Walo Bertschinger AG.SA



Beratung Planung



Fabrikation



Installation



**für Grossküchen-Einrichtungen,
Buffet- und Selbstbedienungs-
anlagen hat schmid kühlmöbel
eine grosse Erfahrung**

Seit Jahren planen, bauen und installieren wir individuelle Anlagen. Funktionsfähigkeit und Wirkungsgrad einer Grossküche oder einer Getränkeausgabe hängen weitgehend von der richtigen Planung ab. Küchenplaner und Innenarchitekt bilden ein erfahrenes Team von Fachleuten. Das Gesamtprojekt wird in Zusammenarbeit mit

Architekten oder dem Bauherrn direkt abgewickelt. Unsere Referenzen umfassen bedeutende Bauten wie Mövenpick-Restaurants, Hotel Tschuggen, Swiss-Center London usw. Es lohnt sich, bei Neu- oder Umbauten unseren Rat einzuholen. Unsere Erfahrung ist Ihr Vorteil.

schmid kühlmöbel ag 9320 Arbon
071 46 39 22

Unser Fabrikationsprogramm umfasst:

Grossküchen-Einrichtungen, Buffet-, Bar- und Officeanlagen, Gastro-Norm-Kühlmöbel, Selbstbedienungsanlagen für Schwimmbäder, Ladeneinrichtungen usw.

..... ✂
W3

COUPON

Senden Sie uns Ihre ausführliche Dokumentation.
Name: _____
Strasse: _____
Ort: _____

DER ARCHITEKT PLANT

OTTO KÜBLER DESIGN AG

DER BAUHERR RECHNET MIT KOLB'S SPINDELNORM EISENTREPE

8306 BRÜTISELLEN TEL. (01) 833 11 19

**INT. MUSTERSCHUTZ
IN KANADA
DESIGN KOLBARCH**

KOMBINATIONEN

A-TYP Ø 60/95 NORM
B-TYP Ø 60/115 Bohrente sofort lieferbar
C-TYP Ø 60/125 keine Provision
D-TYP Ø 45/95 Formsparnis kostensparend
E-TYP Ø 45/90 auch spezialmass
G1-TYP Ø 11/90
G2-TYP Ø 11/75 NORM
G3-TYP Ø 11/60
H-TYP NEU

**diverse BELEUCHTUNGS-
VERLEIHEN DIE BILDER EINE
DIFFERENZ MIT LÖSUNGSGEBUNG**

OTTO KÜBLER DESIGN AG

**Füsse
lieben
Eisco-FLOOR**

**Der Schweizer
Qualitäts-Teppichboden.**

Schneiter-Siegenthaler + Co.
3077 Enggistein bei Bern
Telefon 031 / 83 43 43

KWC pianissimo

Armaturen fürs Leben

KWC-Armaturen
werden nicht nur ihrer guten Formen wegen begehrt,
sie haben auch gute Umgangsformen.
Sie sind angenehm leise,
wie es sich für Armaturen aus gutem Hause geziemt.
Und weil sie keine grossen Töne von sich geben,
gehören KWC-Armaturen zum guten Ton.
Denn KWC baut keine Musikdosen mehr,
sondern Armaturen,
die hauchleisen Pianissimo-Armaturen,
Ihnen und Ihren Mitmenschen zuliebe.

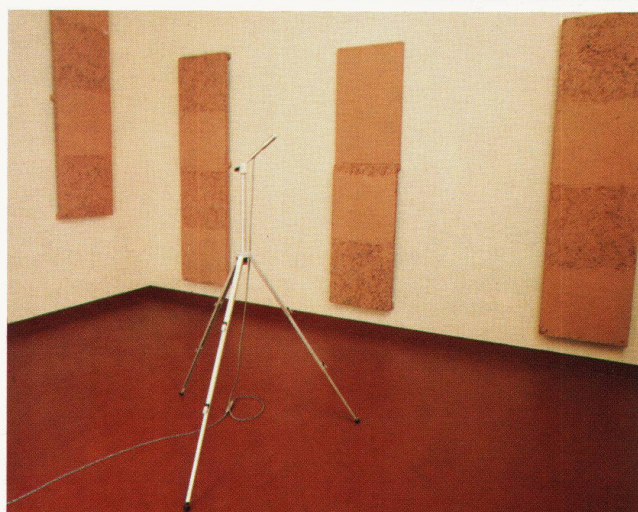
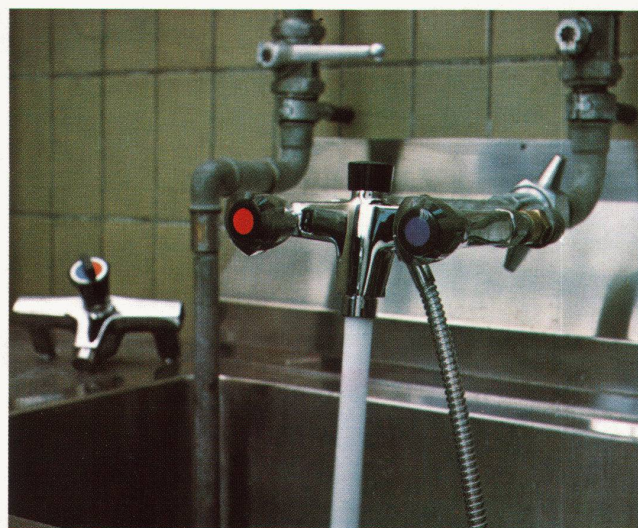
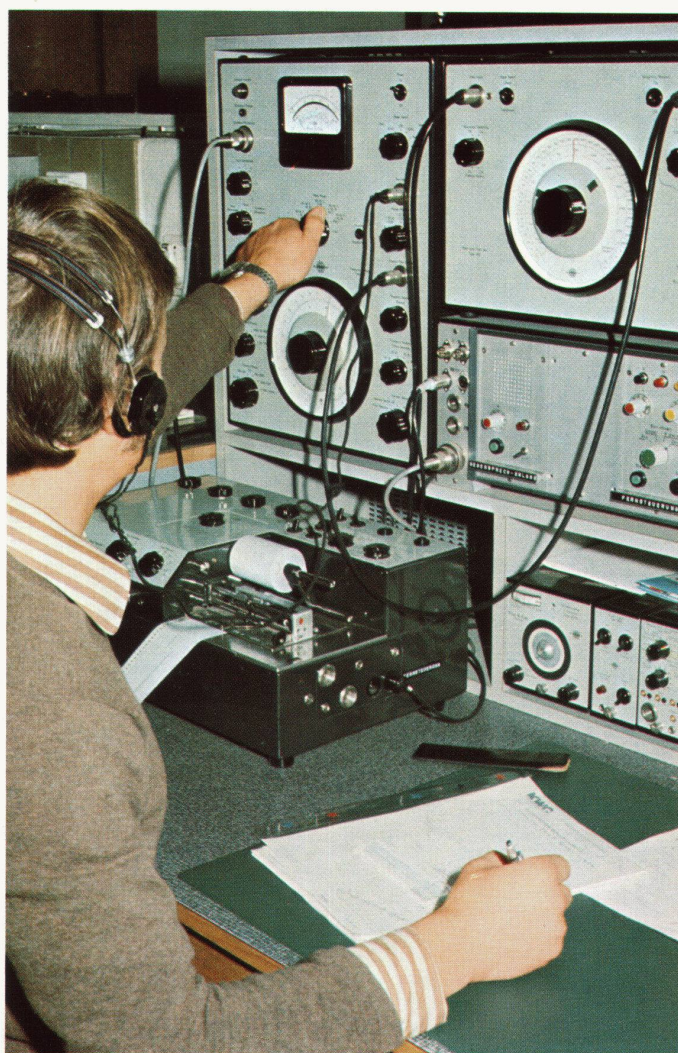


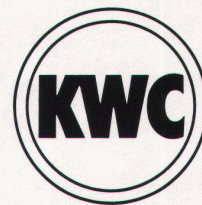


Das Tosen eines Wasserfalls in freier Natur kann Balsam für die Seele sein, während schon «harmloses» Pfeifen und Zischen einer Wasserarmatur in der Wohnung zur Nervensäge wird.

Wenn wir, von KWC, Armaturen bauen, dann denken wir zuerst an den Benützer, den Menschen, seine Nerven, sein Bedürfnis nach Komfort und Ruhe. Darum funktionieren KWC-Armaturen nicht nur *pico bello*, sondern auch *pianissimo*. Sie erfüllen schon heute die rigorosstrengen Anforderungen der zukunftsweisenden Schallschutz-Norm DIN 4109. KWC-Armaturen vereinigen alles in sich, was moderne Armaturentechnik zu bieten hat: Zeitlose Schönheit, modernsten Komfort, beruhigende Sicherheit, und sie schenken wohlthuende Stille, für Sie und Ihre Nachbarn. Niemand braucht sich mehr mit weniger zufrieden zu geben.

KWC-Schallmesslabor nach DIN 52218





Als erste schweizerische Armaturenfabrik hat KWC ein Schallmesslabor nach DIN 52218 erstellt als wichtigste Grundlage für die wissenschaftlich exakte Erforschung des Geräuschverhaltens von Wasserarmaturen. Die Schallschutzmassnahmen bei KWC-Armaturen basieren also nicht auf vagen, rein gefühlsbetonten Argumenten, vielmehr sind sie das Resultat wissenschaftlich fundierter Erkenntnisse und unumstösslicher, harter Tatsachen.

Und der Erfolg selbstkritischer Arbeit lässt denn auch nicht auf sich warten: immer mehr KWC-Armaturen werden in die Güteklasse I nach DIN 4109 eingestuft.

Es gibt keine leiseren als die Pianissimo-Armaturen von KWC.

INSTITUT FÜR BAUTECHNIK

GeschZ.: II/41-2.62.1-17/70

1 Berlin 30, den 1. Oktober 1970

Reichpietschauer 72-76

Telefon: (0311) 13 60 86

App.: 3317

Prüfbescheid

Für die Waschtisch-Einlochtatterie Typ 2100 mit Schwenkauslauf und Luftsprudeler

wird das Prüfzeichen

PA-IX 1005/I

der Firma Karrer, Weber & Cie. AG

in CH-5726 Unterkulm, Schweiz

unter den nachstehenden Bestimmungen erteilt.

Dieser Prüfbescheid gilt vom 1. Oktober 1970 bis zum 30. September 1975.

Dieser Prüfbescheid umfaßt 3 Seiten und folgende Anlagen:

1 Zeichnung Nr. 106 020

Bemerkungen:

Das Prüfzeichen gilt als Nachweis der Eignung nur hinsichtlich des Geräuschverhaltens.

Die Armatur wird in die Armaturengruppe I eingestuft.



KWC

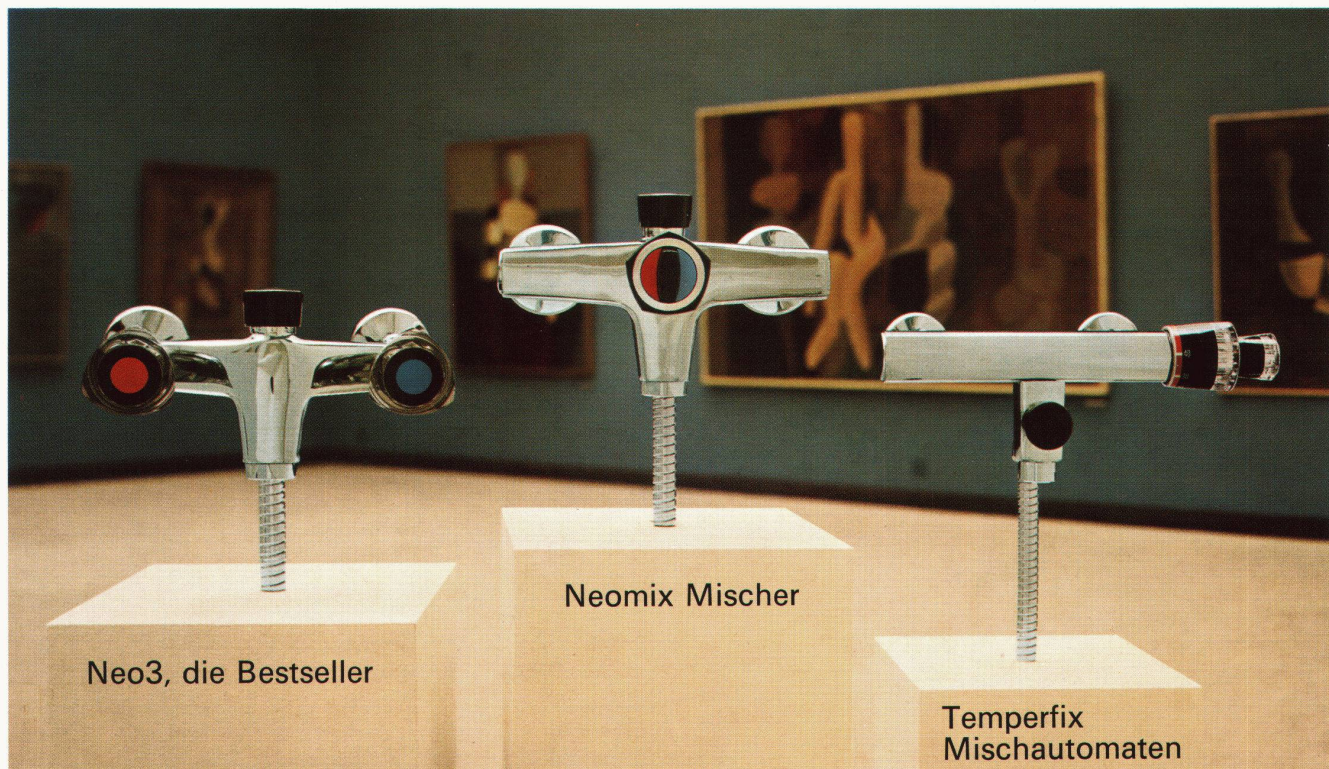
pianissimo

Armaturen fürs Leben

KWC

pianissimo

Armaturen fürs Leben



**Aktiengesellschaft
Karrer, Weber & Cie.
Armaturenfabrik,
Metallgiesserei, Warmpresswerk
5726 Unterkulm/Schweiz
Tel. 064 / 46 11 44, Telex 68186**

Verkaufsbüros:
4057 Basel
Claragraben 135
3013 Bern
Schönburgstr. 41
8005 Zürich
Pfingstweidstr. 31
1004 Lausanne
Ch. des Rosiers 4
6500 Bellinzona
Viale G. Motta 13

Tel. 061 / 33 82 00

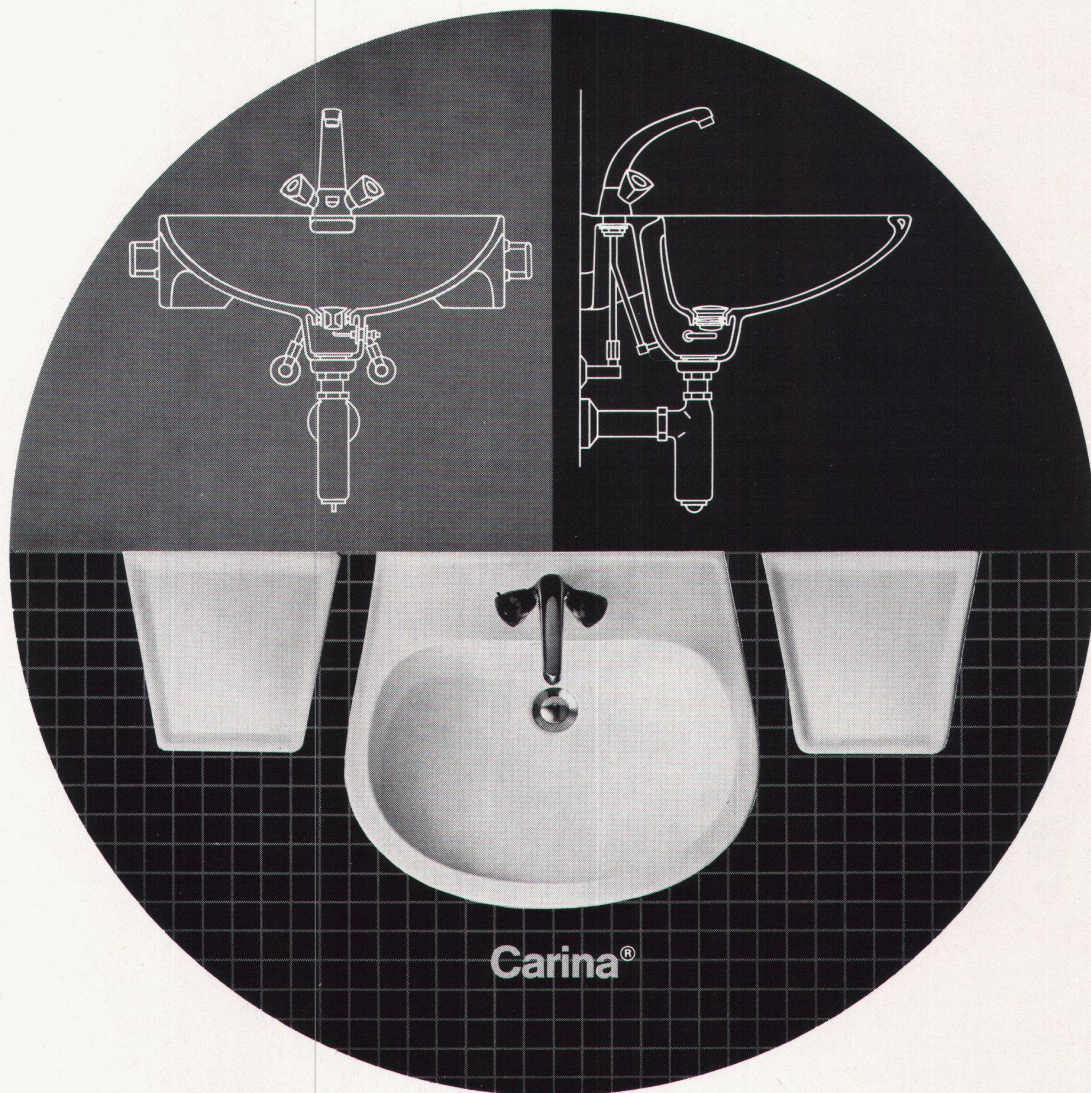
Tel. 031 / 42 15 33

Tel. 01 / 42 72 72

Tel. 021 / 36 50 36

Tel. 092 / 25 87 63

Seit 100 Jahren steht KWC für Qualität, Schönheit, Fortschritt.



Lava-Beau!*

*beau = Schön.

Aber nicht nur die klare und überzeugende Linienführung begründet den Erfolg dieses Waschtisches. Auch nicht die mehrfach von der Jury des SWB (Schweiz. Werkbund) und der Schweizerischen Mustermesse verliehene Auszeichnung: «Die gute Form».

Nein – es sind handfeste Argumente der Hausfrau, die dieses Lavabo mühelos innen und aussen reinigen kann. Weil sich der Schmutz nirgends sammelt.

Weil sich dieses Lavabo direkt an die Wand anschliessen lässt. Weil sich dieses Modell darüberhinaus durch die Carina-Tablare (die endlich auch grösseren Toiletten- Utensilien Platz bieten) harmonisch erweitern lässt.

Darum!

Ausserdem bietet das Carina-System durch den Einbau des Solsana-Direktablaufs und durch die Montage des Pronto-Syphons die Möglichkeit, den Komfort

dieses Waschtisches auch in hygienischer Hinsicht optimal zu steigern.

Mit dem patentierten System wird die problemlose Reinigung von Ab- und Überlauf des Waschtisches sowie des Syphons perfekt gewährleistet.

Carina – die gute Form für ein gutes System.

Laufenburg



Kera-Werke AG 4335 Laufenburg Telefon 064 64 12 27 Telex 68 705
Lieferung über den Sanitär-Grosshandel

Die spezifischen Eigenschaften von VETROFLEX Isolierstoffen:

Die interessieren den Architekten

- hohe mechanische Widerstandsfähigkeit
- verschiedene Raumgewichte für optimale Lösungen

Die interessieren den Bauherrn

- hoher Schallabsorptionsgrad
- hoher Wärmeleitwiderstand
- unbrennbar, unverrottbar, unersetzbar

Die interessieren den Bauunternehmer

- selbsttragend, leicht
- rationelles Plattenformat
- leichte Verarbeitung auch mit Messer oder Schere

VETROFLEX Isolierstoffe sind kurzfristig lieferbar durch den Fachhandel



ALBRECHT XXX



*Energieverbrauch geht uns alle an. Denn hier zeigt es sich, ob mit dem Umweltschutz ernst gemacht wird. Und ob schon heute an morgen gedacht wird. Denn Heizenergie ist nicht unerschöpflich. Das wissen wir nun genau seit dem Oktober 1973. Den Verbrauch in Grenzen zu halten, ist eines unserer Ziele. Unser Beitrag: Vetroflex-Isolierstoffe, denn sie halten den Energieverbrauch im Rahmen. Und die Kosten auch.

Mit VETROFLEX Isolierstoffen sparen Sie an der Heizenergie.*

Nicht am Komfort.



Glasfasern AG, Gewerbestrasse, 8155 Niederhasli ZH