

Zeitschrift: Das Werk : Architektur und Kunst = L'oeuvre : architecture et art
Band: 61 (1974)
Heft: 11: Architektur und Fotografie = Architecture et Photographie

Werbung

Nutzungsbedingungen

Die ETH-Bibliothek ist die Anbieterin der digitalisierten Zeitschriften auf E-Periodica. Sie besitzt keine Urheberrechte an den Zeitschriften und ist nicht verantwortlich für deren Inhalte. Die Rechte liegen in der Regel bei den Herausgebern beziehungsweise den externen Rechteinhabern. Das Veröffentlichen von Bildern in Print- und Online-Publikationen sowie auf Social Media-Kanälen oder Webseiten ist nur mit vorheriger Genehmigung der Rechteinhaber erlaubt. [Mehr erfahren](#)

Conditions d'utilisation

L'ETH Library est le fournisseur des revues numérisées. Elle ne détient aucun droit d'auteur sur les revues et n'est pas responsable de leur contenu. En règle générale, les droits sont détenus par les éditeurs ou les détenteurs de droits externes. La reproduction d'images dans des publications imprimées ou en ligne ainsi que sur des canaux de médias sociaux ou des sites web n'est autorisée qu'avec l'accord préalable des détenteurs des droits. [En savoir plus](#)

Terms of use

The ETH Library is the provider of the digitised journals. It does not own any copyrights to the journals and is not responsible for their content. The rights usually lie with the publishers or the external rights holders. Publishing images in print and online publications, as well as on social media channels or websites, is only permitted with the prior consent of the rights holders. [Find out more](#)

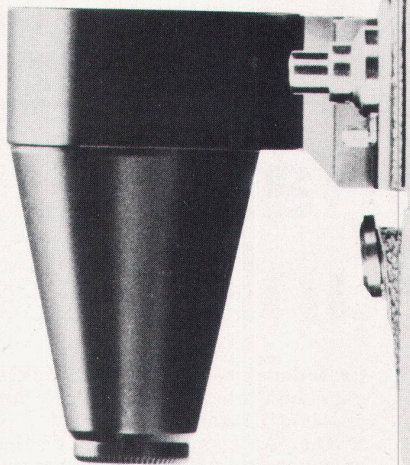
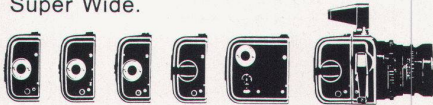
Download PDF: 15.01.2026

ETH-Bibliothek Zürich, E-Periodica, <https://www.e-periodica.ch>

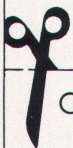
H A S S E L B L A D

Die weite, weite Welt Ihrer einzigartigen Hasselblad SWC

Eine Kamera, die übertreibt, wenn Sie Übertreibung wünschen – dabei aber nicht Ihr Motiv aus dem Gleichgewicht bringt. Die SWC bringt die Dinge, wie sie sind – sie macht aber mehr daraus! Eine richtige Hasselblad – zum Ansetzen aller Magazine, die auch für die Modelle 500C und 500EL passen! – aber mit einer eigenen Persönlichkeit. Das extreme Weitwinkelobjektiv Biogon 38 mm fängt Ihr Motiv mit 90° Bildwinkel. Sie photographieren ein enges Zimmer genau so eindrucksvoll wie eine riesige Kathedrale – weil die Hasselblad SWC alles in ihr 6x6 cm Format bringt. Und dabei noch scharf! Mit Blende 22 zwischen 65 cm und Unendlich kann die SWC Wunder tun! Nehmen Sie den Sucher ans Auge und lernen Sie eine neue Welt kennen – die weite, weite Welt der Hasselblad Super Wide.



Bitte ausschneiden und einsenden
an Kodak Société Anonyme,
case postale, 1001 Lausanne



- ☐ Bitte senden Sie mir eine vollständige technische Dokumentation in deutscher Sprache über die Hasselblad Photoapparate.
- ☐ Wir erwarten den Besuch Ihres Vertreters.

Name/Vorname: _____

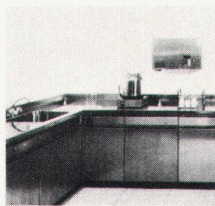
Beruf: _____

Strasse: _____

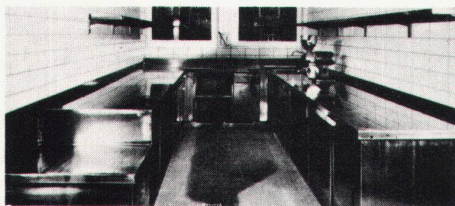
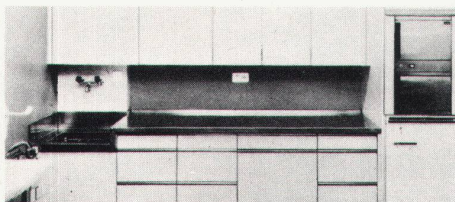
PLZ/Ort: _____



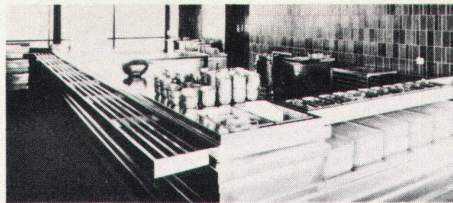
Einrichtungen für verschiedene Funktions-Zentren im Krankenhaus der Stadt Gmunden, Oberösterreich



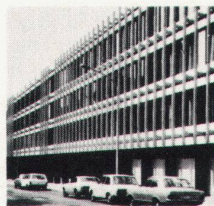
Einrichtungen für verschiedene Funktions-Zentren im Kantons-Spital Aarau, Schweiz



Grossküche und Buffetanlagen für Landes-Heil- und Pflegeanstalt Valduna, Rankweil, Vorarlberg, Oesterreich



Grossküche und Buffetanlagen für Inst. Nat. d'Assurance Maladie-Invalidité, Bruxelles, Belgien



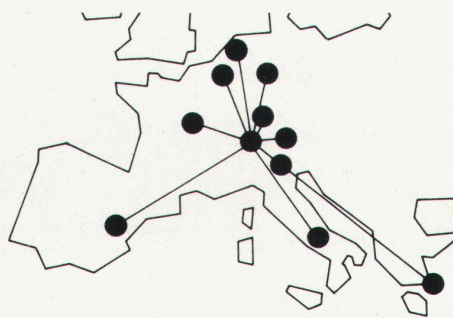
Innen-Einrichtung für Damensalon Wella, Castiglione, Italien



Küchenanlagen, Snackbars und Selbstbedienungs-Anlagen für alle 13 Hallen Neue Messe Düsseldorf, Deutschland

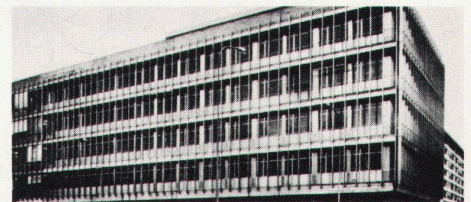
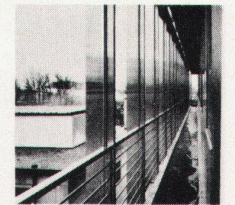


Planung und Ausführung der Grossküche Hotel Nova-Park Zürich, Schweiz



FRANKE

Fassaden- und Fensterelemente für Sciences II, Ecole chimique, Genève, Schweiz



Internationale Bezugs-Punkte

Coupon:

Bitte informieren Sie uns über:

- ☐ Spültische und Abdeckungen
- ☐ Haushaltküchen
- ☐ Badezimmermöbel
- ☐ Grossküchen
- ☐ Zivilschutz- und Militärküchen
- ☐ Spital-Einrichtungen
- ☐ Bau-Normelemente
- ☐ Apparate für die chemische, Textil-, Lebensmittel-, Getränkeindustrie
- ☐ Schlacht- und Metzgerei-Einrichtungen

Einsenden an:
Walter Franke AG, 4663 Aarburg, Tel. 062 41 21 21

Name

Adresse

PLZ/Ort

... sind die anspruchsvollen, funktionsgerechten Franke-Problemlösungen bei den hier angeführten Beispielen:

Grossküchen: Für das Abgeordnetenhaus in Bonn, für die McDonalds Restaurants-Ketten, das Alpincenter in Kaprun, Oesterreich. Für die Zürcher Hotels, Atlantis und Hotel Zürich und für viele andere Restaurants und Kantinen in ganz Europa.

Spitaleinrichtungen: Für das Robert-Bosch-Krankenhaus in Stuttgart. Für die Klinik St. Raphael der Universität Löwen. Für den Krankenhauskomplex der Reichs-Universität Gent. Für die Poliklinik des Kantonsspitals Winterthur und Frauenspital Fontana, Chur.

Fassadenelemente: Für das SBB-Betriebsgebäude Bern-Wylerfeld und für die Stahldecke im Lausanner Hallenbad.

Die bei den angeführten Beispielen angewandte Sorgfalt, die langjährigen Erfahrungen und das umfassende Fachwissen in der Verarbeitung von rostfreiem Stahl kommen in den optimalen Lösungen zum Ausdruck. Rund 2500 Mitarbeiter in den 11 in- und ausländischen Betrieben sind bereit, auch Ihre Probleme wirtschaftlich und fachgerecht zu verwirklichen.

Franke — verpflichtet im Dienste Ihrer Sache

Weitere Franke-Betriebe in Ettlingen und Säckingen (Deutschland), Hard (Oesterreich), Peschiera del Garda und Aprilia (Italien), Ninove (Belgien), Helmond (Holland), Mollet/Barcelona (Spanien), Athen (Griechenland), Chambly (Frankreich).

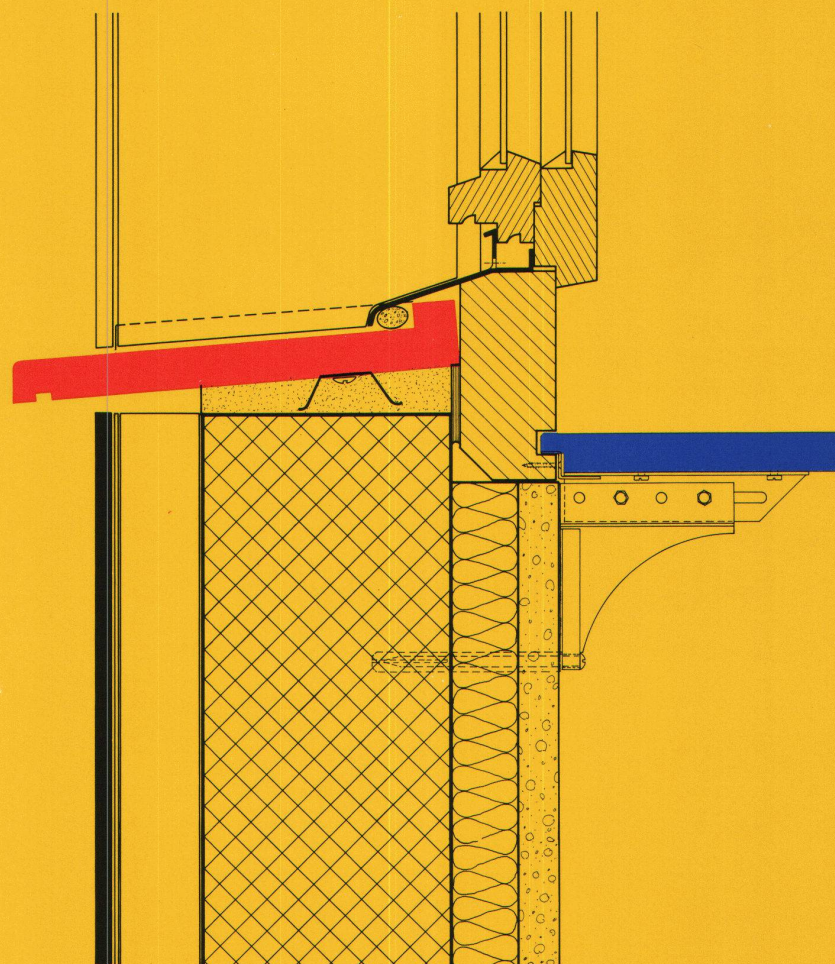
Fensterbänke
Tablettes extérieures

Fenstersimse
Tablettes intérieures

rasch versetzt und preisgünstig

*avantageuses
et posées rapidement*

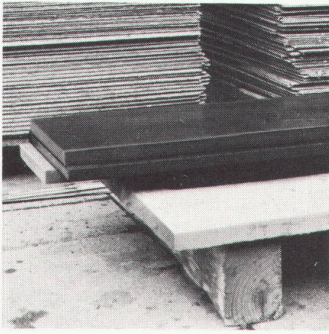
Éternit®



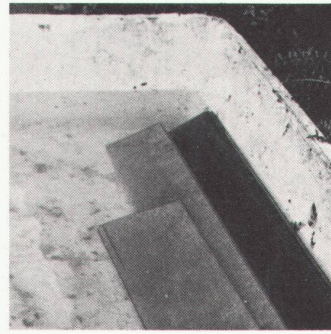
Breiten bis
Largeurs jusqu'à 1200 mm

Standard-Breiten
Largeurs standard 150 mm 175 mm 200 mm 225 mm 250 mm 300 mm

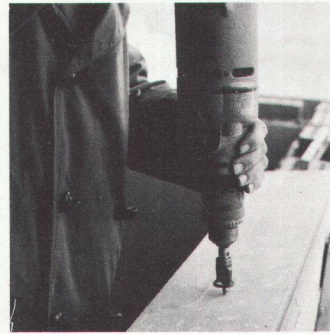
Längen bis
Longueurs jusqu'à 3000 mm



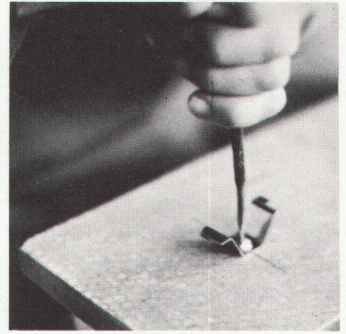
1 Lagern
Entreposer



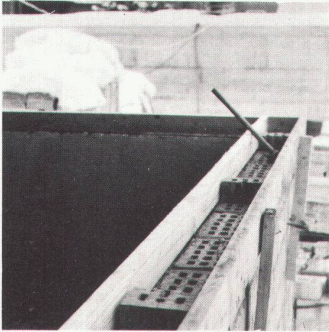
2 Nässen
Mouiller



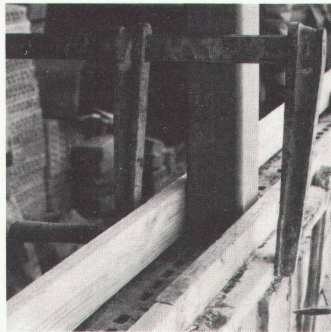
3 Löcher bohren
Perforer



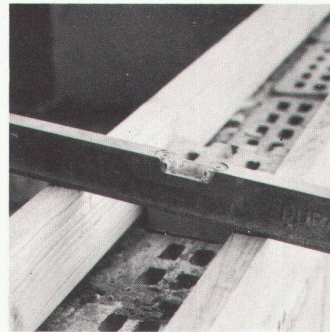
4 Ankerblech anschrauben
Visser la tôle d'ancrage



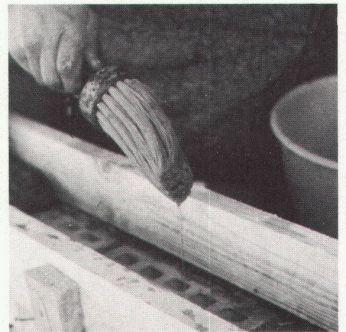
5 Einschalen
Coffrer



6 Richtlatten sichern
Assurer les lattes



7 Gefälle (aussen)
Inclinaison (extérieur)



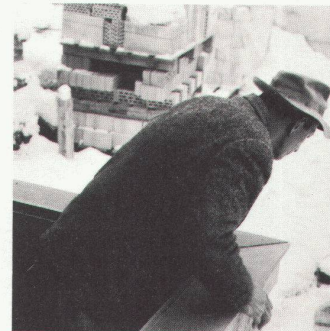
8 Unterlage nässen
Mouiller l'assise



9 Zementmörtel einfüllen
Remplir de mortier



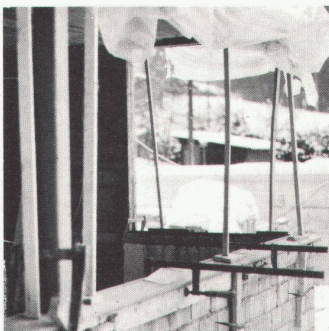
10 Zement streuen
Saupoudrer de ciment



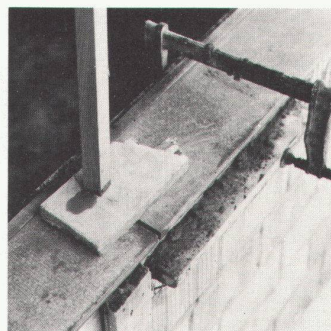
11 Einpassen
Ajuster



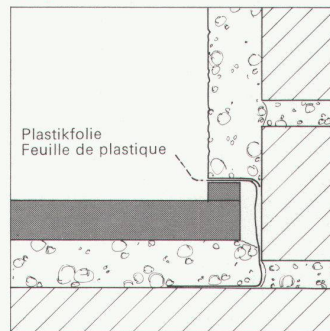
12 Ausrichten
Aligner



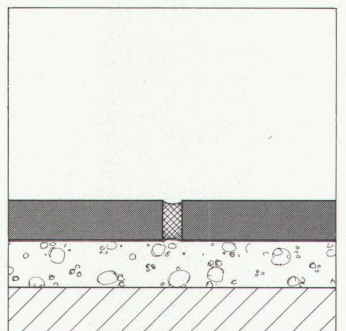
13 Verspiessen
Étayer



14 Stossstellen
Impact du joint



15 Seitlicher Anschluss
Raccord latéral

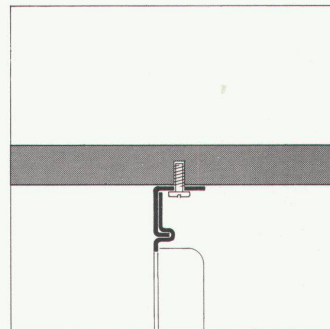


16 Zwischenfugen mit Kitt
Joints avec mastic

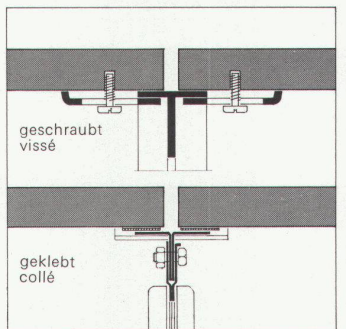
Bitte senden Sie uns den Katalog 5.01.1 Fensterbänke
Veuillez envoyer le catalogue 5.01.1 Tablettes de fenêtre

Adresse _____

Eternit® 8867 Niederurnen 058 23 11 11
1530 Payerne 037 61 11 71



17 Anschrauben oder kleben



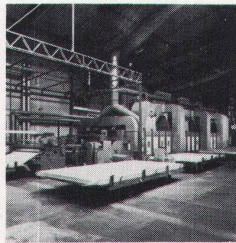
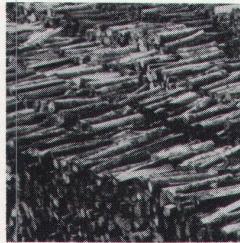
18 Stossstellen

y

Holz: wir machen beschichtete Spanplatten daraus.

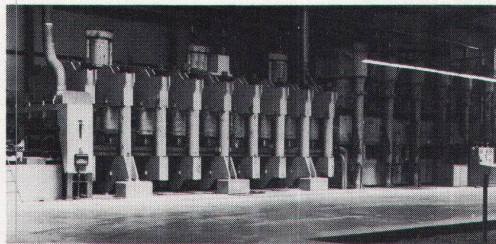


Holz ist unser Rohmaterial. In einem ersten Arbeitsgang wird das hier gelagerte Holz zu Spänen verarbeitet, um es so in den Rohspananlagen weiterverarbeiten zu können.



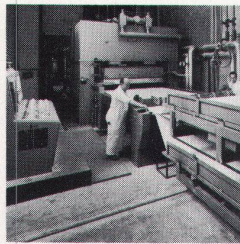
In einer leistungsfähigen Imprägnieranlage werden die Folien veredelt, die später zusammen mit den Rohspanplatten zu beschichteten Platten verarbeitet werden.

Auf 3 modernen Rohspananlagen entstehen die Thermopal-Spanplatten. Unsere grösste Anlage hat respektable Ausmasse: sie ist 22 m lang, wovon je zur Hälfte in Vor-



presse und Presse aufgeteilt. Die fertigen Platten erreichen die stolzen Masse von $2,05 \times 11$ m. Und auch ihre Tagesleistung mit 240 m³ Spanplatten ist entsprechend hoch.

In einem weiteren Arbeitsgang werden die Rohspanplatten beschichtet. Auf 3 Anlagen können pro Minute 3 beschichtete Platten ausgestossen werden. Dies geschieht bei einer Presstemperatur von 180 °C und einem Pressdruck von 35 kg/cm². Da jede Platte einzeln verpresst und geprüft wird, erzielen wir höchste Stärkenauigkeiten.



Thermopal AG
Span- und Beschichtungsplatten
CH - 4353 Leibstadt AG
Telefon 056 47 12 51

Sie sehen, es braucht einiges, bis aus Holz beschichtete Spanplatten geworden sind. Platten, die höchste Qualitätsansprüche erfüllen müssen, bevor sie unser Werk verlassen. Und das sind mehr als 6500 Stück pro Tag.

Wollen Sie mehr über uns und unser Sortiment wissen? Dann senden Sie uns den Coupon, wir informieren Sie gerne.

thermopal
macht beschichtete Spanplatten



Ich möchte
Thermopal näher
kennenlernen.

☐ Bitte senden Sie mir Unterlagen.

☐ Wir wünschen den Besuch Ihres Kundenberaters.

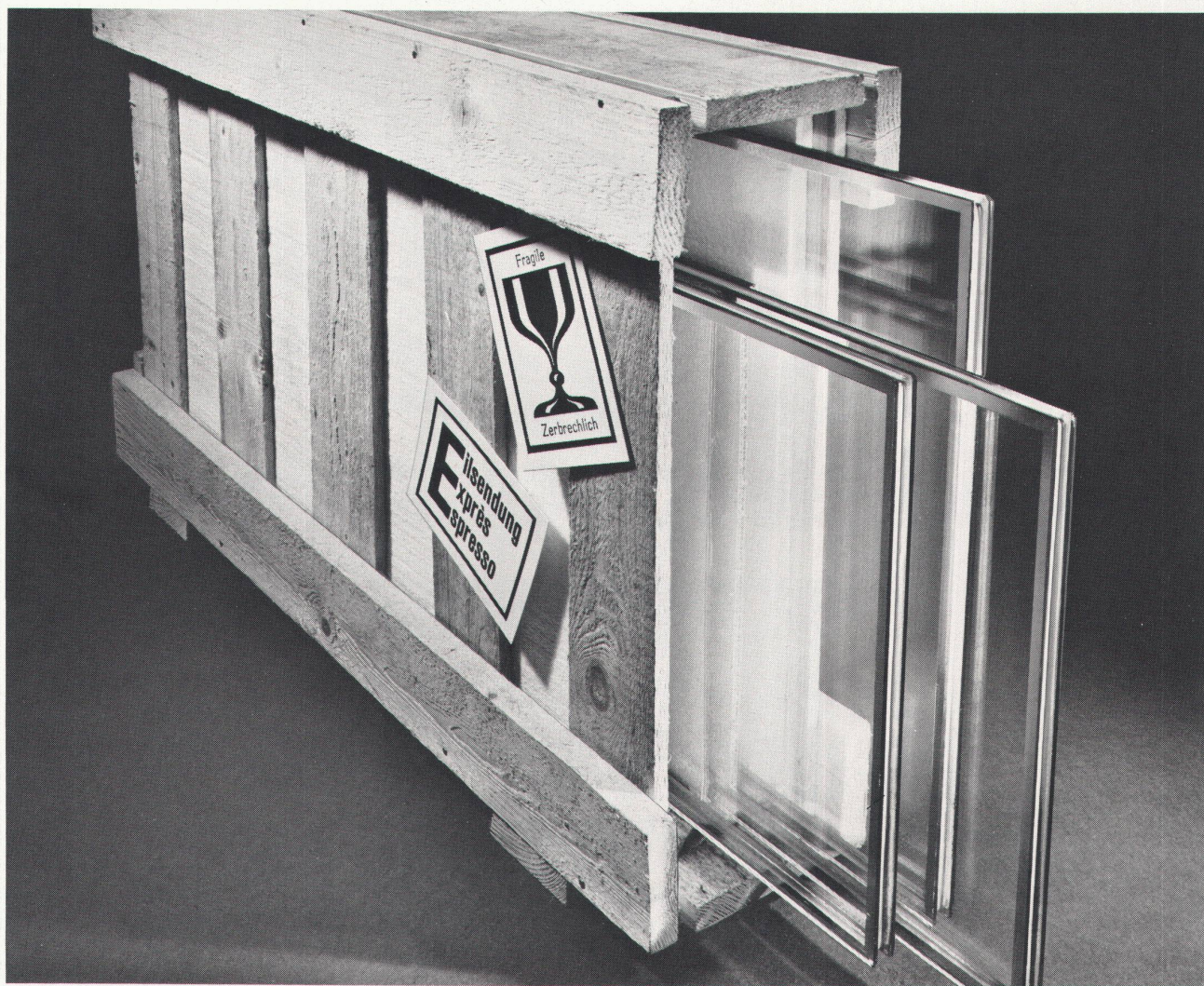
Firma: _____

Strasse: _____

Ort: _____

Tel. Nr.: _____

Branche: _____



B&W

Thermopane für Eilige und Brandeilige

(weil Thermopane jetzt auch in der Schweiz hergestellt wird)

Thermopane, die isolierende Doppelverglasung mit dem viel nachgeahmten, aber unerreichten Bondermetic-Steg ist ab sofort rasch lieferbar. Von der Produktionsstätte Dotzigen zum Einsatzort ist es nicht mehr weit... ein Katzen- oder Tigersprung.

Für Eilige: Unabhängig von der Menge Lieferung innert vier bis sechs Wochen... also rasch

genug, um aus einem Rohbau einen Neubau zu machen.

Für Brandeilige: Im Falle eines Falles oder Unglücksfalles haben wir für Sie den superschnellen Spezial-Service für Lieferung innert Tagen.

Thermopane – die isolierende Qualitätsverglasung mit der Zehnjahres-Garantie.



THERMOPANE (SCHWEIZ) AG
Isolierglasfabrik, 3293 Dotzigen

Beratung und Verkauf:
Jac. Huber & Bühler
Nachf. Dr. H. + R. Bühler
Mattenstrasse 137, 2500 Biel 3
Tel. 032 25 88 33, Telex 34 116