

Zeitschrift: Das Werk : Architektur und Kunst = L'oeuvre : architecture et art
Band: 61 (1974)
Heft: 10: Rationalisierung - Industrialisierung = Rationalisation - Industrialisation

Werbung

Nutzungsbedingungen

Die ETH-Bibliothek ist die Anbieterin der digitalisierten Zeitschriften auf E-Periodica. Sie besitzt keine Urheberrechte an den Zeitschriften und ist nicht verantwortlich für deren Inhalte. Die Rechte liegen in der Regel bei den Herausgebern beziehungsweise den externen Rechteinhabern. Das Veröffentlichen von Bildern in Print- und Online-Publikationen sowie auf Social Media-Kanälen oder Webseiten ist nur mit vorheriger Genehmigung der Rechteinhaber erlaubt. [Mehr erfahren](#)

Conditions d'utilisation

L'ETH Library est le fournisseur des revues numérisées. Elle ne détient aucun droit d'auteur sur les revues et n'est pas responsable de leur contenu. En règle générale, les droits sont détenus par les éditeurs ou les détenteurs de droits externes. La reproduction d'images dans des publications imprimées ou en ligne ainsi que sur des canaux de médias sociaux ou des sites web n'est autorisée qu'avec l'accord préalable des détenteurs des droits. [En savoir plus](#)

Terms of use

The ETH Library is the provider of the digitised journals. It does not own any copyrights to the journals and is not responsible for their content. The rights usually lie with the publishers or the external rights holders. Publishing images in print and online publications, as well as on social media channels or websites, is only permitted with the prior consent of the rights holders. [Find out more](#)

Download PDF: 14.01.2026

ETH-Bibliothek Zürich, E-Periodica, <https://www.e-periodica.ch>

MENIG-Nagelplatten

neuzeitlich - rationell - problemlos

für alle

Holzfachwerkkonstruktionen

mittlerer bis grosser Spannweite

Ein Produkt der

FORWOOD ST.GALLEN AG

9013 St.Gallen

Telefon 071 27 61 79



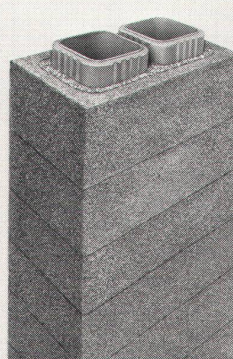
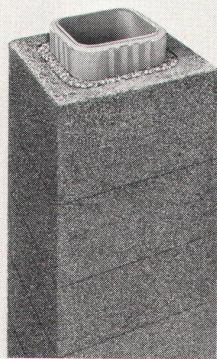
Von aussen gleicht ein Kamin dem andern. **Nicht aber von innen!**



Kamin ist nicht gleich Kamin;
jedenfalls nicht gleich PLEWA-
Montagekamin!

PLEWA heisst:

- konsequent dreischalige Konstruktion, daher bestmögliche Dichtheit des Kamins
- strömungstechnisch optimaler Querschnitt, daher geringe Druckverluste und grösstmöglicher Kaminzug
- raumsparender quadratischer Querschnitt und geringe Wandstärken, daher minimaler Platzbedarf bei gegebenem Nutzquerschnitt
- Innenrohr aus feuerfester und säurebeständiger Schamotte, daher gleiche Bauweise vom Sockel bis zur Abdeckplatte



- Leichtbeton-Fertigmantel, in der Regel ohne Vormauerung verputzfertig
- durch Vermiculit-Dämmschicht hoher Isolierwert, daher geringste Abkühlung der Rauchgase und optimale Zugverhältnisse
- spannungsarmes Bausystem, daher grosse Sicherheit gegen Rissbildung.

Kurzum:

Der PLEWA-Elementkamin ist ein sicherer Problemlöser und ein vollständiges Baukastensystem für einfache und rationelle Montage.

PLEWA

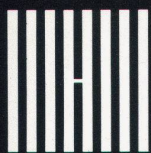
grösster Hersteller von Schamotte-Rohren in Europa.

Generalvertretung für die Schweiz :

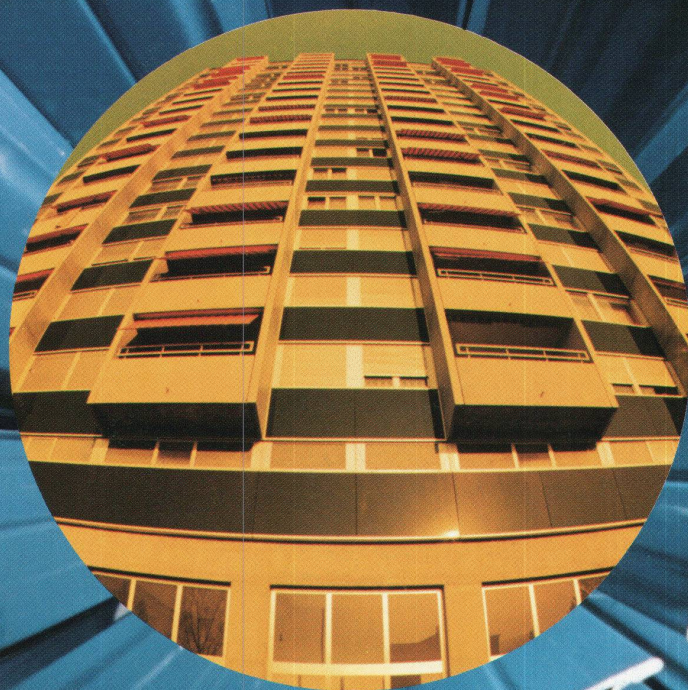
Fornax AG

Flugplatz, 2540 Grenchen

Telefon 065 / 8 23 14



Leichtmetall-Rolladen



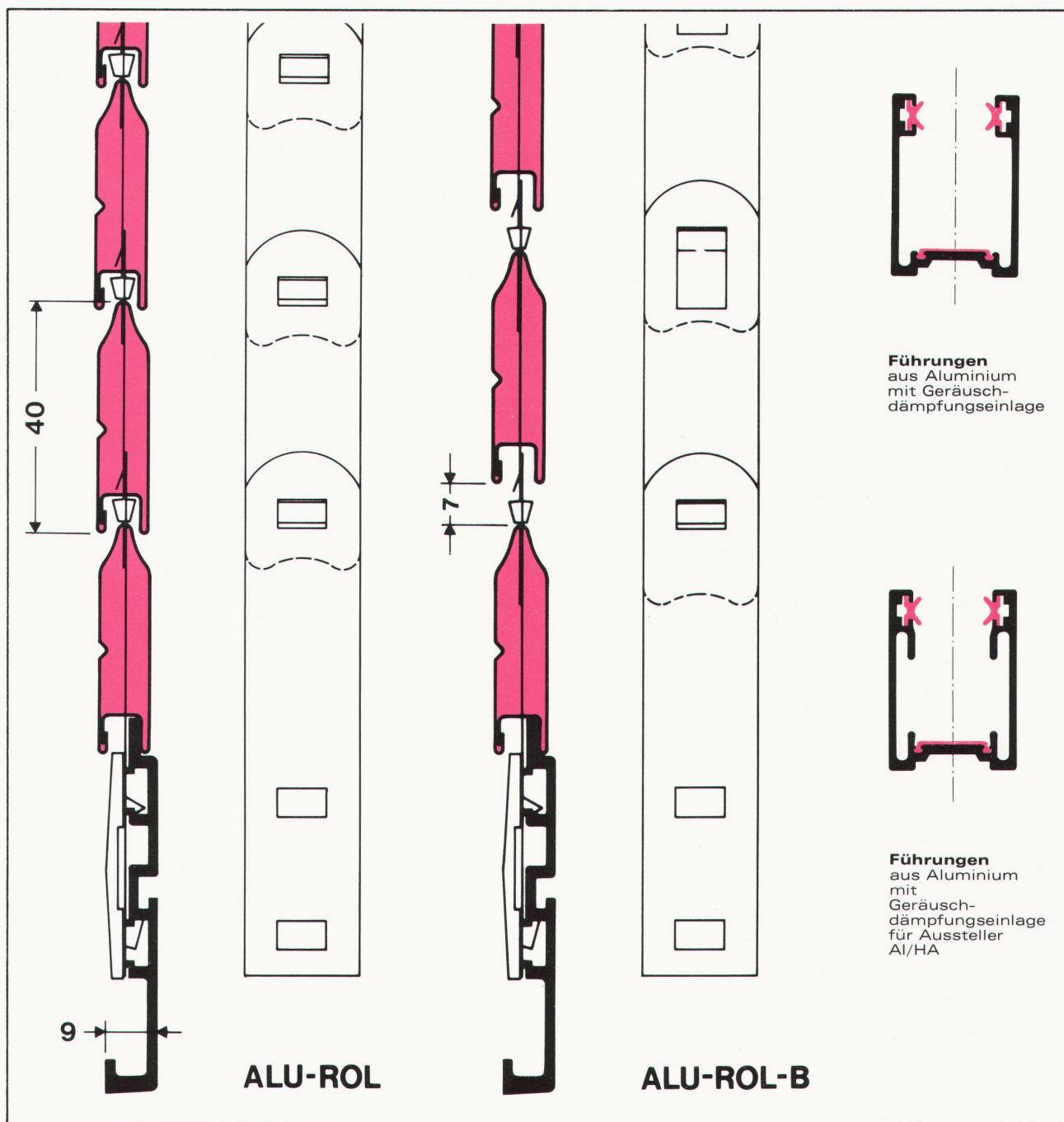
Hartmann Biel



Rolladen Kasten-Masse (K)

Lichthöhe (LH)	800	1000	1200	1400	1600	1800	2000	2200	2400	2600	2800	3000	3200	3400	3600
ALU-ROL	170	170	180	190	200	210	220	220	230	230	240	240	250	260	260
ALU-ROL-B	170	180	190	200	210	220	230	230	240	250	260	270	—	—	—

Antrieb Elektro-Motor = K+20 mm
ab 2500 mm Lichtbreite = K+20 mm





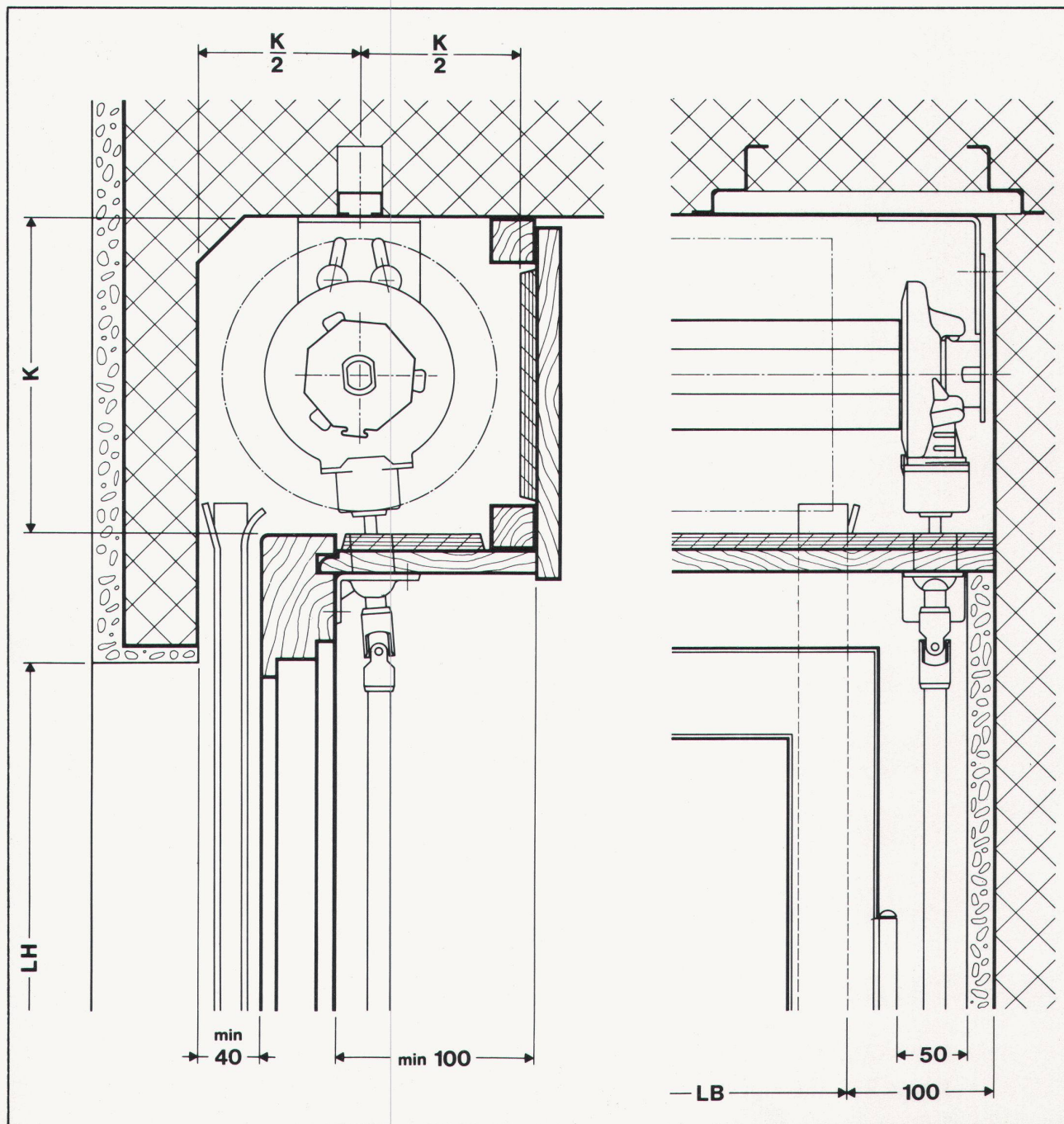
Ausführung der Leichtmetall-Rolladen

ALU-ROL Aluminium-Hohlprofil, einbrennlackierte Farbe nach Wahl aus unserer Farbkarte, vor- und rückwärts abrollend, ohne Lichtschlitze, Verbindung der Profile mit rostfreien Stahllamellen, Endschieben aus einem gezogenen Aluminiumprofil, farblos industrie-eloxiert, 100% rostfreie Ausführung.

ALU-ROL-B Aluminium-Hohlprofil, einbrennlackierte Farbe nach Wahl aus unserer Farbkarte, vor- und rückwärts abrollend, mit 7 mm Lichtschlitzen, Verbindung der Profile mit rostfreien Stahllamellen, Endschieben aus einem gezogenen Aluminiumprofil, farblos industrie-eloxiert, 100% rostfreie Ausführung.

Maximale Grössen der Rolladen

	max. Breite	max. Höhe	max. Ausm. pro Panzer	Aussteller AI	Aussteller HA
ALU-ROL	4200	3500	8-10 m ²	2200	3500
ALU-ROL-B	3000	3000	5-7 m ²	2200	3000





Im weiteren fabrizieren wir:

Tore

Kleintore mit Federzug und Hebelgewicht
Tore mit Seilzug
Frontschiebetore/Teleskopschiebetore
Faltflügeltore/Faltschiebetore
Kranklappen
Spezialtore können in jeder Grösse gefertigt werden
Elektroantriebe für sämtliche Tortypen
Elektronische und konventionelle Torsteuerungen

Apropos Lärmbekämpfung:

Wir sind Alleinvertreter für die Schweiz der OPTIMIT Blei-Gummi-Matten zur Luftschalldämmung. Verlangen Sie bitte unsere Dokumentationsmappe mit Preislisten und Prüfberichten.

Metallbau

Aluminium-Fassaden-Fenster-Türen
Fabrik- und Lagerhausfassaden
System (HOESCH)
Senkfenster und Senkwände
(elektro-mechanisch)
Schaufensteranlagen
Automatische Geschäftshauseingänge
Umkleide-Pavillons für Sportanlagen
Passarellen, Vordächer, Scherengitter

Vertretungen:

Basel	Tel. 061 43 07 43
Bern	031 44 77 18
Fribourg	037 22 70 59
Genf	022 48 55 55
Lausanne	021 32 94 57
Camorino	092 27 12 33
Luzern	041 23 83 62
Neuchâtel	038 31 44 53
Schönenwerd	064 41 42 42
Sion	027 2 49 62
Solothurn	065 3 82 37
St. Gallen	071 24 56 54
Tavannes	032 91 35 27
Winterthur	052 25 56 21
Zürich	01 28 97 97



MOOR- EICHE

Das Holz mit dem einmaligen Farbton.
Grosses Lager in Spitzen-Furnieren
bis 440 cm Länge.

Eine Innenausbau-Spezialität der Firma

HIRZEL

Edwin Hinzels Söhne, Möbelwerkstätten
8620 Wetzikon, Telefon 01 77 05 28

ATELIER FÜR PERSPEKTIVISCHE ARCHITEKTURZEICHNUNGEN

KOHLENGASSE 3, 8045 ZÜRICH, TELEFON 01 / 66 14 15

erstellt für Sie
anspruchsvolle perspektivische Architekturzeichnungen
für jeden Zweck,
zum Beispiel
Entwurfs-Interpretation
Werbung, Detailstudien usw.

ATELIER FÜR PERSPEKTIVISCHE ARCHITEKTURZEICHNUNGEN

KOHLENGASSE 3, 8045 ZÜRICH, TELEFON 01 / 66 14 15

Die Heinzelmännchen für Ihren Haushalt

HAMO automatic

Großes Fassungsvermögen. Außer dem
Tafelgeschirr von 8—10 Personen faßt die
Maschine zusätzlich Platten, Schüsseln,
Pfannen usw.

Bauart. Moderne Linie, Inox 18/8. Küchenbau-
Normmaß 55/76/58 cm.

Enorme Waschleistung dank dem unverändert
übernommenen Waschsyst. unserer großen
gewerblichen Geschirrwashautomaten.

Programmwahl mit neuzeitlicher Drucktasten-
schaltung.

Expresß-Programm mit nur 12 Min. Laufzeit.
Ideal bei Besuch oder Party. Auch hier wird
Ihr Geschirr garantiert einwandfrei
gewaschen, gespült und getrocknet.

Schonprogramm für kostbares Porzellan und
diffizile Gläser.

Kein Vorwaschen. Dies wird durch die
Maschine automatisch besorgt.

Tellerwärmen.

Kundendienst. In der ganzen Schweiz durch
fahrende Service-Monteur. garantiert.

HAMO AG

2500 Biel-Bienne
Solothurnstr. 140 Tel. 032/42 40 23



Brandschutztüren und -wände
System «STALUMIN» EMPA-geprüft
aus Kristalldrahtglas und Metall



H. Wolfermann-Nägeli
Eisen- und Metallbau
Mürtschenstrasse 16, 8048 Zürich
Telefon 01 / 52 44 12

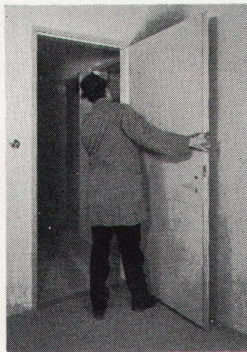
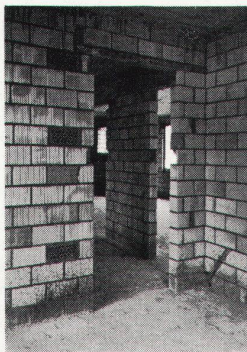
Feuerhemmende Türen

Die Geilinger-Gruppe:
Vier Unternehmen,
die sich mit Metallbau,
Stahlbau und Fein-
bau beschäftigen.
Hier ein Produkt der
Firma Geilinger AG,
Bauelemente, Elgg.

Fertigtüren-Service: Zargen versetzen, Türblätter anschlagen, Beschläge montieren und Dichtungen einsetzen.

Auf immer mehr Baustellen zwischen St. Gallen und Genf liefern wir neben den Stahl-Türzargen auch gleich noch die Türblätter und Beschläge mit. Von Architekten-Seite – so scheint es – weiss man die flüssige und termingerechte Abwicklung aller Arbeitsvorgänge von der Zargen-Montage bis zum Einhängen der Türblätter zu schätzen. Verständlich: Der Architekt hat nur mit einem einzigen und voll verantwortlichen Lieferanten zu tun und die Gesamtkosten werden durch bessere Koordination bei Anlieferung und Montage der einzelnen Elemente erheblich geringer.

Kapazität, mit der man rechnen kann.



Egger

Material und Ausführung:

- Zarge: aus elektrolytisch verzinktem Stahlblech mit promatverzinkten Bändern
- Schloss: verzinkt, mit Grilonfalle
- Drücker: aus Weissbronze mit massivem Langschild
- Türblatt: mit Spanplatten-Mittel-lage und Hartholzkanten
- Türblatt zum Streichen: furniert für beidseitige Naturbehandlung oder belegt mit Kunstharzplatten oder Urphen

Weitere Informationen: Siehe unsere ausführliche Spezial-Dokumentation, die wir Ihnen gerne zusenden.

G 72.121

GEILINGER

GEILINGER AG, BAUELEMENTE, 8353 ELGG
052 47 34 21

Oswald zeigt:

Muss ein Korpus heute noch so aussehen wie er immer ausgesehen hat damit er seinem Namen Ehre macht?

Oswald zeigt einen Korpus ohne Rückwand, ohne Seitenwand beweglich im Ausdruck geschaffen für die Bewegung veränderbar durch den Gebrauch einen Korpus für den denkenden Praktiker für den praktizierenden Denker

Verlangen Sie den Prospekt «Oswald zeigt» und besuchen Sie den Ausstellungsraum bei Ph. Oswald Schreinerei und Innenausbau AG 8154 Oberglatt ZH Telefon 051 94 5158

