

Zeitschrift: Das Werk : Architektur und Kunst = L'oeuvre : architecture et art
Band: 61 (1974)
Heft: 10: Rationalisierung - Industrialisierung = Rationalisation - Industrialisation

Werbung

Nutzungsbedingungen

Die ETH-Bibliothek ist die Anbieterin der digitalisierten Zeitschriften auf E-Periodica. Sie besitzt keine Urheberrechte an den Zeitschriften und ist nicht verantwortlich für deren Inhalte. Die Rechte liegen in der Regel bei den Herausgebern beziehungsweise den externen Rechteinhabern. Das Veröffentlichen von Bildern in Print- und Online-Publikationen sowie auf Social Media-Kanälen oder Webseiten ist nur mit vorheriger Genehmigung der Rechteinhaber erlaubt. [Mehr erfahren](#)

Conditions d'utilisation

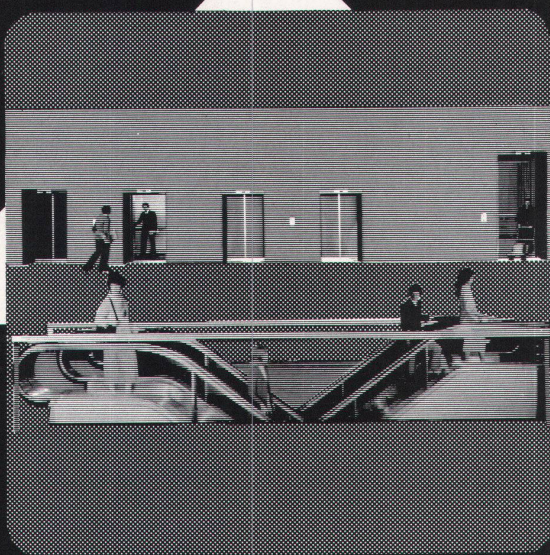
L'ETH Library est le fournisseur des revues numérisées. Elle ne détient aucun droit d'auteur sur les revues et n'est pas responsable de leur contenu. En règle générale, les droits sont détenus par les éditeurs ou les détenteurs de droits externes. La reproduction d'images dans des publications imprimées ou en ligne ainsi que sur des canaux de médias sociaux ou des sites web n'est autorisée qu'avec l'accord préalable des détenteurs des droits. [En savoir plus](#)

Terms of use

The ETH Library is the provider of the digitised journals. It does not own any copyrights to the journals and is not responsible for their content. The rights usually lie with the publishers or the external rights holders. Publishing images in print and online publications, as well as on social media channels or websites, is only permitted with the prior consent of the rights holders. [Find out more](#)

Download PDF: 14.01.2026

ETH-Bibliothek Zürich, E-Periodica, <https://www.e-periodica.ch>



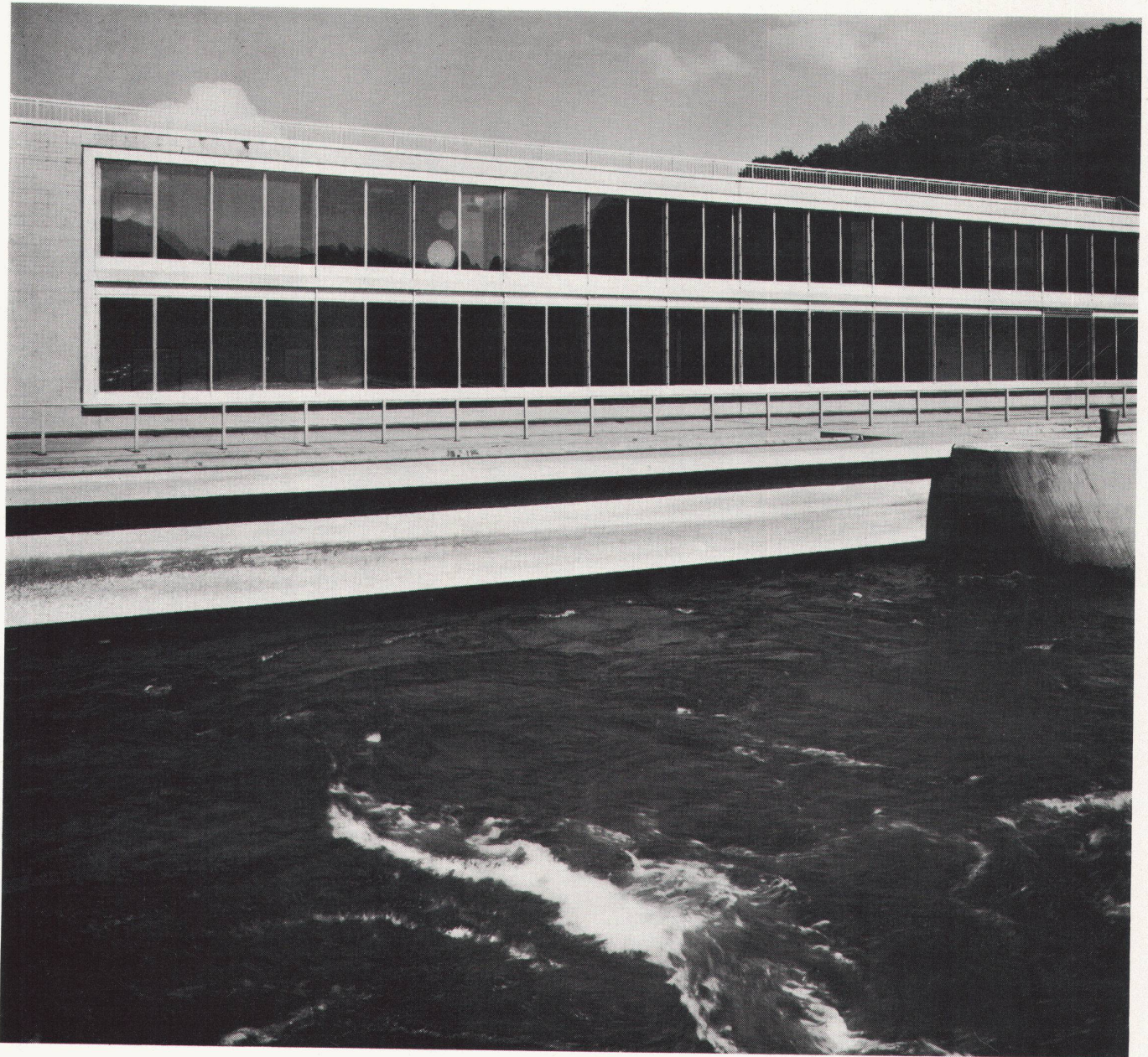
Schlieren
Schweizerische
Wagons- und
Aufzügefabrik AG
Schlieren-Zürich

Schlieren: richtungs- weisend

für moderne
Lösungen
im Bau von
Aufzügen
und
Rolltreppen

**Aluminium Fenster ➤ unterhaltsfrei
leicht und formschön | charakteristisch
für die Architektur unserer Zeit |**

➤ Glissa

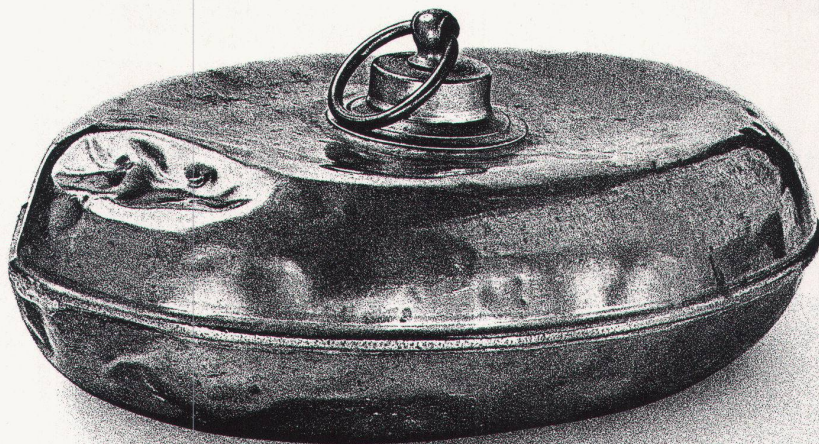


Aluminiumfenster in allen Ausführungen
Vollisolierte Aluminiumfenster ALSEC
Holzmetallfenster FENELOX in Aluminium
und Bronze

Glissa AG
8200 Schaffhausen
Telefon 053 592 31
Telex 76347



Wärmespeicher



Vom altherwürdigen Bettwärmer bis zur modernen Raumheizung war es ein weiter Weg. Bauknecht ist ihn gegangen und präsentiert heute ein umfassendes Programm von Elektro-Wärmespeichern als moderne, saubere und wirtschaftliche Lösung. Denn:

Nichts heizt sauberer

Bauknecht-Wärmespeicher heizen mit Strom. Strom ist die sauberste Energie, die es gibt. Denn Strom verbrennt nichts, russt nicht, hinterlässt keine Rückstände. Strom ist umweltfreundlich und zukunftssicher!

Nichts ist einfacher zu installieren

Bauknecht-Wärmespeicher sind «Heizkessel» und «Heizkörper» in einem. Sie benötigen keine Heizanlage im Keller, keine Rohrleitungen, keinen Kamin, keine Brennstoffvorräte.

Nichts heizt bequemer

Jeder Raum hat seine eigene Heizung und damit seine individuelle Behaglichkeit. Raum-Thermostate sorgen dafür, dass die gewünschte Temperatur stets genau eingehalten wird.

Nichts bietet mehr Komfort

Bauknecht-Wärmespeicher sind in bezug auf ihre Auflademenge elektronisch gesteuert. Sie sind praktisch wartungsfrei. Sie speichern nachts die Wärme, wenn der Strom am billigsten ist, und geben sie tagsüber nach Bedarf frei. Automatisch!

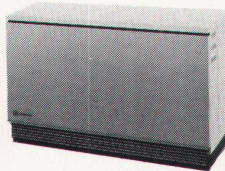
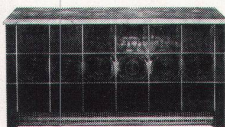
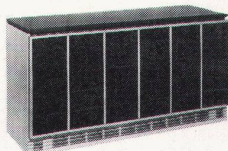
Nichts ist universeller

Bauknecht-Wärmespeicher bewähren sich im Neubau genauso wie im Altbau. In der Etagenwohnung sind sie ebenso praktisch wie im Einfamilienhaus, im Büro, im Laden und in vielen anderen privaten oder gewerblichen Räumen.

Bestechende Vorteile, die sich beweisen lassen. Unsere Heizungstechniker beraten Sie gerne und arbeiten unverbindlich ausführungsfähige Projekte samt Betriebskostenabrechnungen für Sie aus.



POOL



Mit dem perfekten Speicher-Heizsystem von Bauknecht genießen Sie vollen Zentralheizungskomfort in jeder Hinsicht. Bauknecht-Speicher-Heizgeräte gibt es in Normal- und Flachbauweise. Und mit den vielfältigen Möglichkeiten der Gehäuseverkleidungen und Wechselfronten in Vario-Stil — emailliert, ge-

kachelt oder in Keramik — lassen sich die Bauknecht-Speichergeräte in Form, Massen und optischer Präsenz jedem Raum und jedem Einrichtungsstil perfekt anpassen. Verlangen Sie mit dem Informations-Bon die umfassende technische Dokumentation.



zuverlässig + schnell

Informations-Bon

Ich möchte mich über das Elektro-Wärmespeicher-Programm von Bauknecht informieren. Bitte senden Sie mir die komplette Dokumentation.

Name /
Vorname _____

Strasse _____

PLZ/Ort _____

Bauknecht AG, 5705 Hallwil w

Bauknecht
weiss, was Frauen wünschen

Ein Kopf voll technischer Raffinessen

Mit der neuen Reisszeug-Serie T von Kern feiert eine raffinierte Zirkelkopf-Technik Premiere.

NEU:

Jeder Zirkelschenkel ist auf einer eigenen Achse gelagert, zwischen zwei hochpräzisen Doppelkonusscheiben aus Spezial-Sintermetall. Die Geradeführung besteht aus einer Delrin-Zahnstange, die in zwei Präzisionsnuten zwischen zwei verchromten Zahnsegmenten läuft.

Tests haben es gezeigt:

Noch nach Hunderttausenden von Bewegungen bleiben die Zirkelschenkel absolut spielfrei und ohne Nachfedern.

Sind auch Sie auf höchste Präzision angewiesen?

Dann sollten Sie sich die neue Reisszeug-Konzeption Serie T (T für Technik) nächstens einmal in Ihrem Fachgeschäft zeigen lassen. Die Serie T ist voll erstaunlicher Verbesserungen und Lösungen.

**Kern-Swiss – Präzision für alle,
die Präzises leisten müssen.**
Kern + Co. AG, 5001 Aarau,
Tel. 064/25 1111, Telex 68106

Informations-Check

Bitte senden Sie uns Ihre Unterlagen über die neue Reisszeug-Serie T.

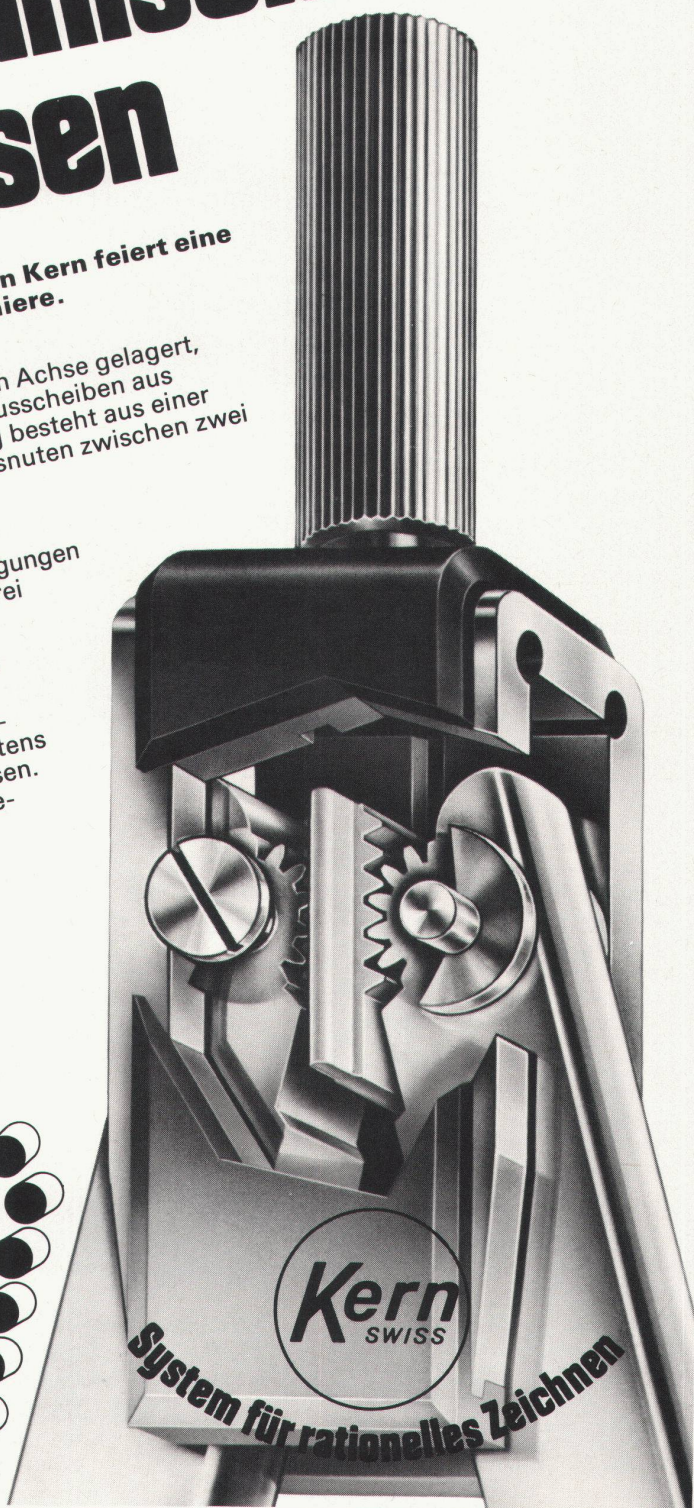
Firma: _____

Strasse: _____

PLZ, Ort: _____

Sachbearbeiter: _____

Bitte einsenden an Kern & Co. AG,
5001 Aarau



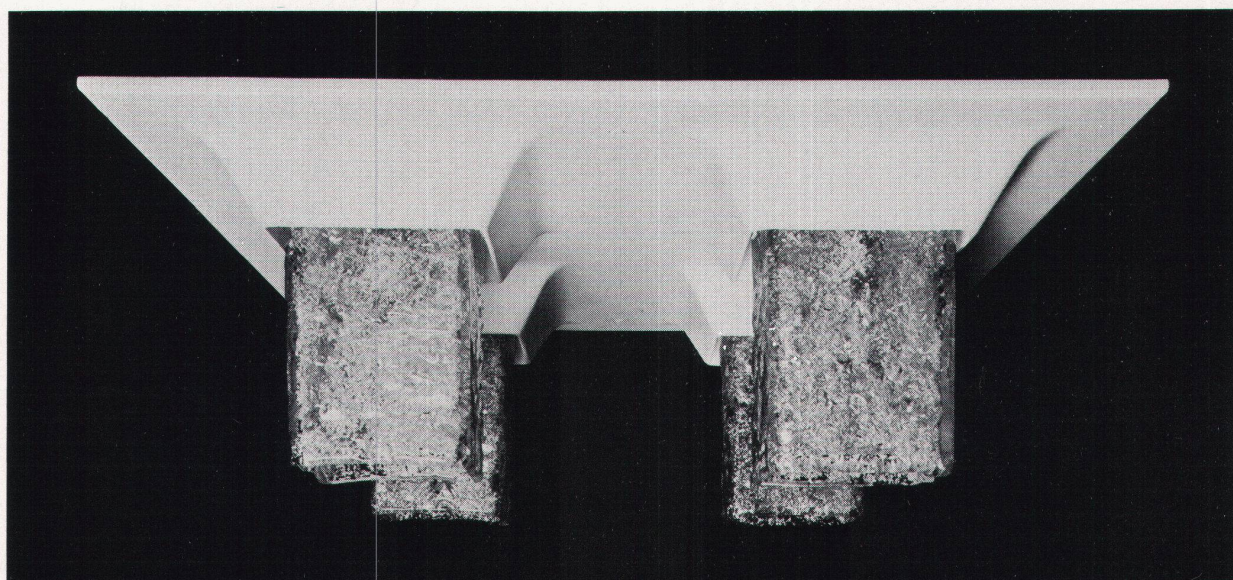
Kern
SWISS

System für rationelles Zeichnen

BAG TURGI



cassettlight® die idealen Leuchten für Kassetten- decken



Kassettendecken sind ein fester Bestandteil der modernen Architektur. Diese Rasterelemente gehören zur neuzeitlichen Raumgestaltung. „cassettlight“-Leuchten sind das neue Lichtelement dazu. Mit „cassettlight“-Leuchten lösen Sie jedes Beleuchtungsproblem. „cassettlight“-Leuchten sind modern im Design, wertvoll im Material und fügen sich harmonisch in die Deckenkonstruktion ein. Eine Universalbefestigung macht die Montage von jeder Kassettendecken-Konstruktion unabhängig. Auch nachträglich können „cassettlight“-Leuchten einfach, bequem und schnell eingebaut werden. Überzeugen Sie sich.

Coupon

BAG
Bronzewarenfabrik AG
5300 TURGI
Telefon 056-23 11 12

Name

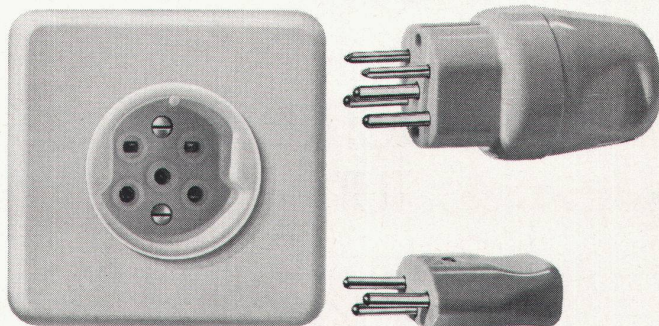
Wohnort

Straße

Bitte senden Sie mir
unverbindlich Ihren
Katalog über „cassett-
light“-Leuchten.

**Meistens sind Stromzapfstellen nur
für ein Spannungssystem ausgelegt.**

**Es sei denn, es wären
Feller-Universal-Steckdosen.**



Die Feller-3/5-pol-Universal-Steckdose zum Beispiel bietet unter allen Hausinstallations-Steckkontakten die grösste Freizügigkeit für den Anschluss von Apparaten: Ob Kleinapparate bis 2,2 kVA oder Grossapparate bis 6,5 kVA, sie alle können angeschlossen werden. Ob 220V (2 P+E) oder 380 V (3 P+N+E), ob Einphasen- oder Drehstrom, ob in der Werkstatt, dem Labor oder der Küche, die Feller-Universal-Steckdose bietet immer ideale Anschlussmöglichkeiten.

Aber Technik erschöpft sich bei Feller nicht in sich selbst: Das Feller-3/5-pol-Steckkontaktsystem stellt eines der elegantesten installationstechnischen Erzeugnisse dar.

Die mit Feller-Produkten ausgerüsteten Anlagen werden nicht nur heute, sondern auch in Zukunft ihre Sicherheit und Problemlosigkeit behalten.

Das ist das Resultat des bewährten Feller-Prinzips: ständige Weiterentwicklung, Qualitätsarbeit, umfassendes Programm und modernes Design.

Adolf Feller AG, 8810 Horgen, Tel. 01 725 65 65



ein Name und ein Prinzip für die Praxis
