

Zeitschrift: Das Werk : Architektur und Kunst = L'oeuvre : architecture et art
Band: 61 (1974)
Heft: 9: Japan = Japon

Werbung

Nutzungsbedingungen

Die ETH-Bibliothek ist die Anbieterin der digitalisierten Zeitschriften auf E-Periodica. Sie besitzt keine Urheberrechte an den Zeitschriften und ist nicht verantwortlich für deren Inhalte. Die Rechte liegen in der Regel bei den Herausgebern beziehungsweise den externen Rechteinhabern. Das Veröffentlichen von Bildern in Print- und Online-Publikationen sowie auf Social Media-Kanälen oder Webseiten ist nur mit vorheriger Genehmigung der Rechteinhaber erlaubt. [Mehr erfahren](#)

Conditions d'utilisation

L'ETH Library est le fournisseur des revues numérisées. Elle ne détient aucun droit d'auteur sur les revues et n'est pas responsable de leur contenu. En règle générale, les droits sont détenus par les éditeurs ou les détenteurs de droits externes. La reproduction d'images dans des publications imprimées ou en ligne ainsi que sur des canaux de médias sociaux ou des sites web n'est autorisée qu'avec l'accord préalable des détenteurs des droits. [En savoir plus](#)

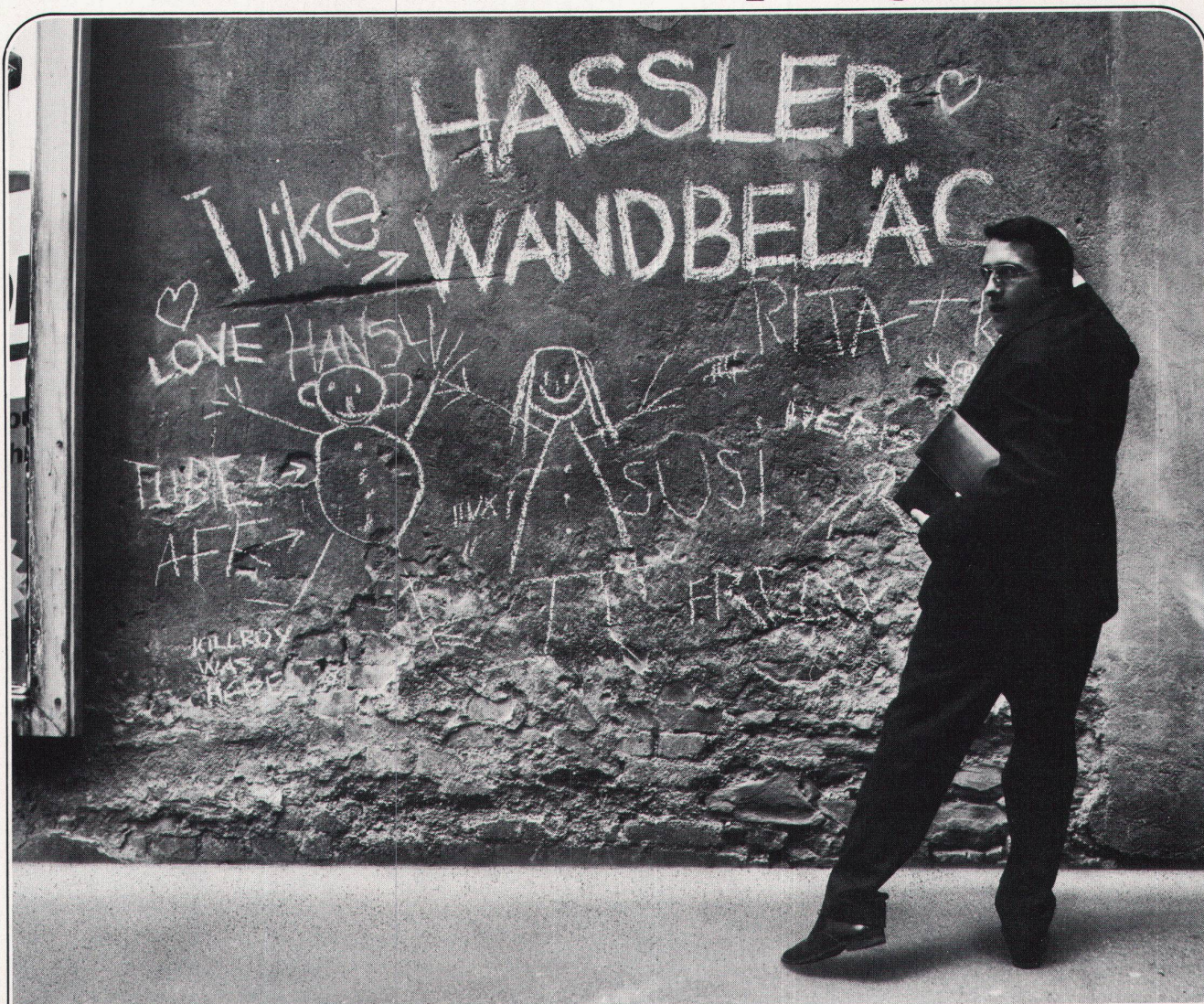
Terms of use

The ETH Library is the provider of the digitised journals. It does not own any copyrights to the journals and is not responsible for their content. The rights usually lie with the publishers or the external rights holders. Publishing images in print and online publications, as well as on social media channels or websites, is only permitted with the prior consent of the rights holders. [Find out more](#)

Download PDF: 14.01.2026

ETH-Bibliothek Zürich, E-Periodica, <https://www.e-periodica.ch>

Das Hassler-Wandprogramm



Somvyl der moderne elastische Wandbelag

Textobel der textile Wandgestalter

Somvyl-Decor der Wandbelag mit der dekorativen Note

Hassler-Decora die exklusive Wand

Das grosse Hassler-Wandbelags-Programm löst in allen Objektbereichen Wandprobleme auf neue Art; technisch und gestalterisch perfekt und auf die Dauer gesehen viel billiger! Im Wohnbereich, in Industrie und Handel, in Spitälern,

Arztpraxen und Labors, in Hotels und Restaurants, überall. Hassler-Wandbeläge weisen viele und revolutionierende Eigenschaften auf.

Entdecken Sie die Wand; verlangen Sie Muster, lassen Sie sich beraten.

Gestalten, schützen, isolieren, sparen - mit dem grossen Hassler-Wandprogramm



HASSLER

Für jedes Boden- und Wand-Problem die richtige Lösung: das Hassler-Sortiment

Spann- und Auslegeteppiche, textile Plattenbeläge, grosses permanentes Bodenbelags-Lager, Orientteppiche, Hassler-Hotel-Sortiment, Wandbeläge.

Das Hassler-Sortiment ist beim Fachhandel in der ganzen Schweiz erhältlich. Besuchen Sie die Showrooms in Aarau, St. Gallen, Lausanne und Rivera TI.

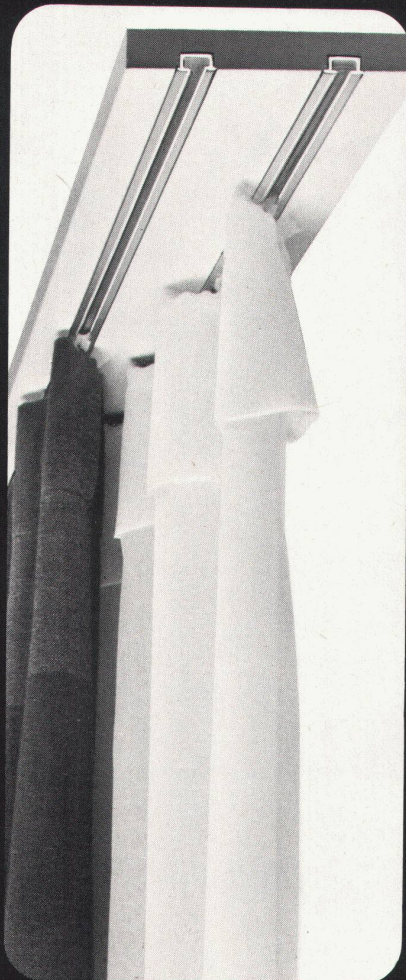
Hans Hassler AG,
Kasinostrasse 19, 5001 Aarau
Tel. 064/228591/222185

SilgaNORM

**Silganorm-Galeriebretter
und Silganorm 14000
Vorhang-Deckenprofile:**

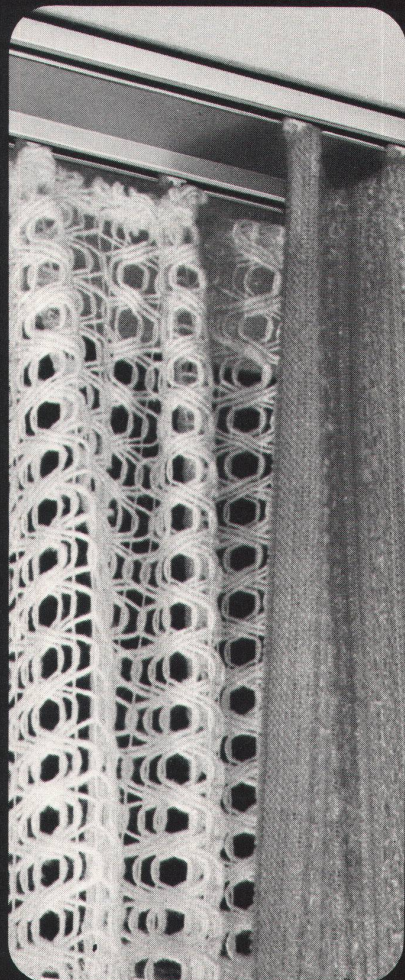
Vorfabrikation am richtigen Ort.

Silganorm-Galeriebretter und Silganorm 14000 Vorhang-Deckenprofile sind vorgefabrizierte Elemente. Mit allen Kostenvorteilen und Vereinfachungen, welche die Vorfabrikation zu bieten hat. Und trotz Normierung bleibt ein grosser Spielraum für individuelle Wünsche. Ob für modern, sachlich, traditionell oder antik eingerichtete Räume, ob für Direktionszimmer oder Grossraumbüros, ob für den Wohnungsbau oder für öffentliche Gebäude – Silganorm eignet sich überall.



Silganorm-Galeriebretter

werden als einfache Bretter in Breiten von 50–300 mm und in Längen bis 530 cm geliefert; sie sind aber auch mit Blenden und mit indirekter Beleuchtung anwendbar. Montiert werden sie entweder direkt unter der Decke oder an der Wand mittels Winkelträgern und Federbrettklemmen. Die beidseitig aufgeleimte Kunststoff-Folie ist antistatisch und leicht abwaschbar. Die sichtbaren Kanten können auf Wunsch mit einem Umleimer versehen werden. Die Vorhangschienen sind aus Hartaluminium eloxiert, die in den Nuten bündig eingelassen und darin beidseitig verzahnt sind.



Silganorm 14000 Vorhang-Deckenprofile

aus korrosionsbeständiger Hartaluminiumlegierung sind eine Neuentwicklung von Architekten und Designern. Die durchdachte Konstruktion der Profile verbindet ästhetische Vorteile (Ausgleich der Deckenunebenheiten durch Bildung einer Schattenfuge), grosse Eigenstabilität mit den bekannten vorzüglichen Gleiteigenschaften der Silga-Vorhangschienen.

Silganorm 14000 Vorhang-Deckenprofile sind einläufig, zweiläufig, farblos eloxiert oder weiss lackiert erhältlich. Originallängen: 5, 6 und 7 m oder Fixmasse.

Unsere Spezialisten freuen sich, Ihren Entscheid mit detaillierten Unterlagen und – falls erwünscht – mit fachmännischem Rat zu erleichtern. Ein Anruf genügt!

Silga-Werk

Silga-Werk AG
Zubehör für die
Innendekoration
9545 Wängi TG
054 956 26/28



Die Ansicht, dass Elektroheizungen die vernünftigsten sind, hat sich mittlerweile durchgesetzt.
Viele meinen aber immer noch, Wärmespeicher seien platzraubend.



STIMMT NICHT

AEG bringt jetzt die extrem flachen Wärmespeicher mit der Mini-Tiefe von nur 25 cm! Für Anschlusswerte von 2 bis 5 kW.

Auch die Abmessungen der «stärkeren» Modelle (6 bzw. 8 kW) wurden merklich reduziert! Sie sind nur noch 32 cm tief!

Die Skala der Variationsmöglichkeiten reicht von auswechselbaren Dekorfronten verschiedenster Ausführungen bis zu einer Kollektion dekorativer Zierkacheln zur dreiseitigen Verkleidung.

— AEG-Wärmespeicher harmonisieren mit jeder Wohn- und Gestaltungsidee! Sie bieten — und das scheint uns besonders wichtig — für Wohnungen in Neu- oder Altbauten beste Voraussetzungen für den wirtschaftlichsten Betrieb einer problemlosen Heizung.

Hier die AEG-Wärmespeicher-Vorteile:

- einfachste Installation (eingebaute Sperrschützen)
- billigster Unterhalt (durch Aufheizen nur während der Niedertarif-Zeit)
- mühelose Bedienung (modernste, vollautomatische, witterungsabhängige Aufladesteuerung «Elfamatic»)
- höchste Komfortstufe (in jedem Gerät eingebaute Zusatzheizung)

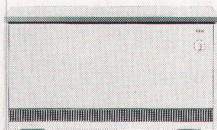
AEG-Wärmespeicher zeichnen sich durch eine zeitlose, elegante Formgebung, perfekte Technik und störungsfreie Funktionstüchtigkeit aus.

Beraten Sie sicher — empfehlen Sie AEG! (Verlangen Sie mit dem untenstehenden Bon unsere umfangreiche Dokumentation, oder noch einfacher — rufen Sie uns an.

Tel. 01 / 44 55 00. — Unsere Wärmespezialisten beraten Sie gerne.)



Bankspeicher
nur 47 cm hoch



Nieder-Flach-Speicher
55 cm hoch



Extrem-Flach-Speicher
nur 25 cm tief



Herdspeicher
in Küchennorm

AEG

Die vernünftige Wärme

Aus Erfahrung gut

Der «Schmale Wärmespeicher»-Bon

W 2/1/74

An die H. P. Koch AG, AEG-Haushaltapparate, Abt. Elektroheizungen, Höggerstrasse 117, 8037 Zürich:
Bitte senden Sie uns die versprochenen «Wärmespeicher-Unterlagen» — kostenlos und unverbindlich.

Name: _____ Vorname: _____
Strasse: _____ PLZ/Ort: _____

SBB ↔

Mitten in Zürich

führen die SBB ein eigenes **Architekturbüro** mit vielen interessanten Bauaufgaben wie Bahnhofgebäuden, Werkstätten und Dienstgebäuden aller Art.

Zur Mitarbeit in einem kleinen kameradschaftlichen Team suchen wir **jüngeren**

- Architekten – Techniker HTL
- Bauzeichner (-in)

mit einiger Praxis.

Lassen Sie sich doch über Telefon 01 39 39 39, intern 2290, darüber informieren, welche Vorteile eine Stelle bei den SBB bietet.

Füsse lieben
Elco-FLOOR
 Der Schweizer Qualitäts-Teppichboden.



Schneiter-Siegenthaler + Co.
 3077 Enggistein bei Bern
 Telefon 031 / 83 43 43

Oswald zeigt:

den Korpus zum Arbeitstisch
 den Korpus mit Vollauszügen
 den Korpus für die Registratur
 den Korpus für die kleine Kasse
 den Korpus der abschliessbar ist
 den Stahlkorpus

Der Stahlkorpus mit seinem Fussgestell
 aus naturfarbenem Eichenholz passt
 in unser Normprogramm

Ph. Oswald
 Schreinerei und Innenausbau AG
 8154 Oberglatt ZH
 Telefon 01 / 94 51 58

