

Zeitschrift: Das Werk : Architektur und Kunst = L'oeuvre : architecture et art
Band: 61 (1974)
Heft: 8: Tourismus = Tourisme

Artikel: Hotel "Résidence"-Palace, Gstaad BE : Architekten : Herbert Gnägi, ARB-Arbeitsgruppe
Autor: [s.n.]
DOI: <https://doi.org/10.5169/seals-87795>

Nutzungsbedingungen

Die ETH-Bibliothek ist die Anbieterin der digitalisierten Zeitschriften auf E-Periodica. Sie besitzt keine Urheberrechte an den Zeitschriften und ist nicht verantwortlich für deren Inhalte. Die Rechte liegen in der Regel bei den Herausgebern beziehungsweise den externen Rechteinhabern. Das Veröffentlichen von Bildern in Print- und Online-Publikationen sowie auf Social Media-Kanälen oder Webseiten ist nur mit vorheriger Genehmigung der Rechteinhaber erlaubt. [Mehr erfahren](#)

Conditions d'utilisation

L'ETH Library est le fournisseur des revues numérisées. Elle ne détient aucun droit d'auteur sur les revues et n'est pas responsable de leur contenu. En règle générale, les droits sont détenus par les éditeurs ou les détenteurs de droits externes. La reproduction d'images dans des publications imprimées ou en ligne ainsi que sur des canaux de médias sociaux ou des sites web n'est autorisée qu'avec l'accord préalable des détenteurs des droits. [En savoir plus](#)

Terms of use

The ETH Library is the provider of the digitised journals. It does not own any copyrights to the journals and is not responsible for their content. The rights usually lie with the publishers or the external rights holders. Publishing images in print and online publications, as well as on social media channels or websites, is only permitted with the prior consent of the rights holders. [Find out more](#)

Download PDF: 15.01.2026

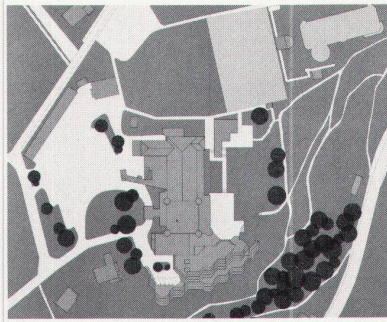
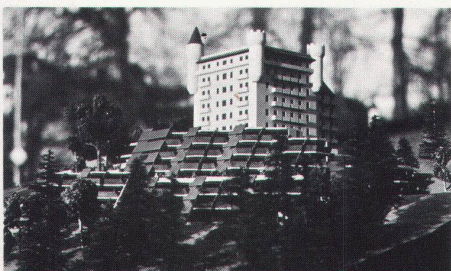
ETH-Bibliothek Zürich, E-Periodica, <https://www.e-periodica.ch>

Hotel «Résidence»- Palace, Gstaad BE

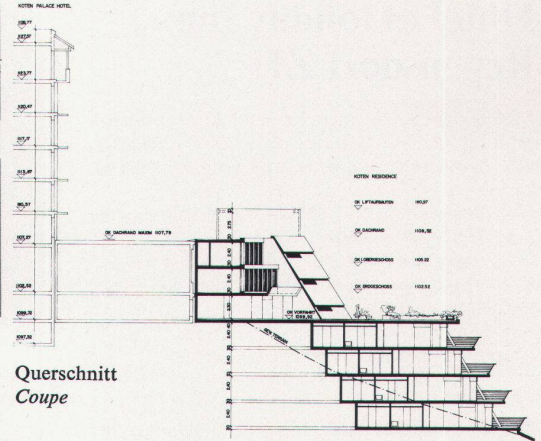
Architekten: Herbert Gnägi, Gstaad, ARB-Arbeitsgruppe Kurt Aellen, Franz Biffiger, Daniel Reist, Bernhard Suter, BSA/SIA, Bern.

Zur besseren Auslastung des Dienstleistungsbetriebes des bestehenden Hotels wurde eine Erweiterung um 33 Apartments von 3½, 2½ und 1½ Zimmern geplant. Das Projekt sieht die Nutzung des Hanggeländes unterhalb des Altbaus durch eine siebenstöckige terrassenförmige Bebauung vor. Die Zufahrtsebene ist mit dem Erdgeschossniveau des zweigeschossigen Vorbaus am repräsentativen Hotelgebäude der Jahrhundertwende identisch. Von diesem Niveau aus, das auch in formaler Hinsicht die Nahtstelle mit dem Altbau betont, werden nach unten vier und nach oben drei Geschosse erschlossen. Die aneinandergereihten Apartmentseinheiten sind entsprechend der Geländeform gestaffelt, ihre Wohn- und Schlafräume nach Süden zum wunderschönen Alpenpanorama gerichtet. Das Tragssystem ist aus senkrecht zum Hang stehenden, zurückgestaffelten Betonscheiben konzipiert. Es sind drei Apartmentstypen entworfen, die beliebig untereinander kombiniert werden können. Durch verschiedene Anordnung der Kucheneinrichtungen und der Möblierungselemente können – gegenüber dem Standardtyp – zusätzliche Nutzungen der geräumigen Wohnfläche ermöglicht werden. Weiter kann die geplante Anzahl und Anordnung der Sanitärräume nach Bedarf auch die Benutzung der Wohn- und Schlafräume als getrennte Hotelzimmer gewährleisten.

Pour une meilleure exploitation de l'établissement de services de l'hôtel existant, une extension de 33 appartements de 3½, 2½ et 1½ pièces a été projetée. Ce projet prévoit l'utilisation du terrain en pente situé en aval de l'ancien bâtiment, par une construction en terrasse de 7 étages. L'accès se trouve à la hauteur du rez-de-chaussée de la partie avancée de deux étages devant l'hôtel dont le style est représentatif du début du siècle. A partir de ce niveau, qui marque également la jonction avec l'ancienne construction, se fait l'accès vers les quatre étages inférieurs et les trois étages supérieurs. Les unités d'appartements juxtaposés sont échelonnées selon la forme du terrain, les séjours et chambres étant orientés plein sud avec vue sur le magnifique panorama des Alpes. Le système supportant l'ensemble consiste en des parois de béton verticales par rapport à la pente, échelonnées vers l'arrière. On a conçu trois types d'appartements pouvant être librement combinés entre eux. Par des aménagements différents des cuisines et de l'ameublement, il est possible de créer, par rapport au type standard, des utilisations différentes de la surface habitable très spacieuse. D'ailleurs, le nombre et la disposition des locaux sanitaires peut permettre, si nécessaire, l'exploitation des séjours et des chambres comme chambres d'hôtel séparées. Traduction: B. Stephanus



Situation
Situation



Querschnitt
Coupe

