

Zeitschrift: Das Werk : Architektur und Kunst = L'oeuvre : architecture et art
Band: 61 (1974)
Heft: 6: Stadt und Region : Möglichkeiten und Probleme des Verkehrs = Ville et région : moyens et problèmes de transports

Werbung

Nutzungsbedingungen

Die ETH-Bibliothek ist die Anbieterin der digitalisierten Zeitschriften auf E-Periodica. Sie besitzt keine Urheberrechte an den Zeitschriften und ist nicht verantwortlich für deren Inhalte. Die Rechte liegen in der Regel bei den Herausgebern beziehungsweise den externen Rechteinhabern. Das Veröffentlichen von Bildern in Print- und Online-Publikationen sowie auf Social Media-Kanälen oder Webseiten ist nur mit vorheriger Genehmigung der Rechteinhaber erlaubt. [Mehr erfahren](#)

Conditions d'utilisation

L'ETH Library est le fournisseur des revues numérisées. Elle ne détient aucun droit d'auteur sur les revues et n'est pas responsable de leur contenu. En règle générale, les droits sont détenus par les éditeurs ou les détenteurs de droits externes. La reproduction d'images dans des publications imprimées ou en ligne ainsi que sur des canaux de médias sociaux ou des sites web n'est autorisée qu'avec l'accord préalable des détenteurs des droits. [En savoir plus](#)

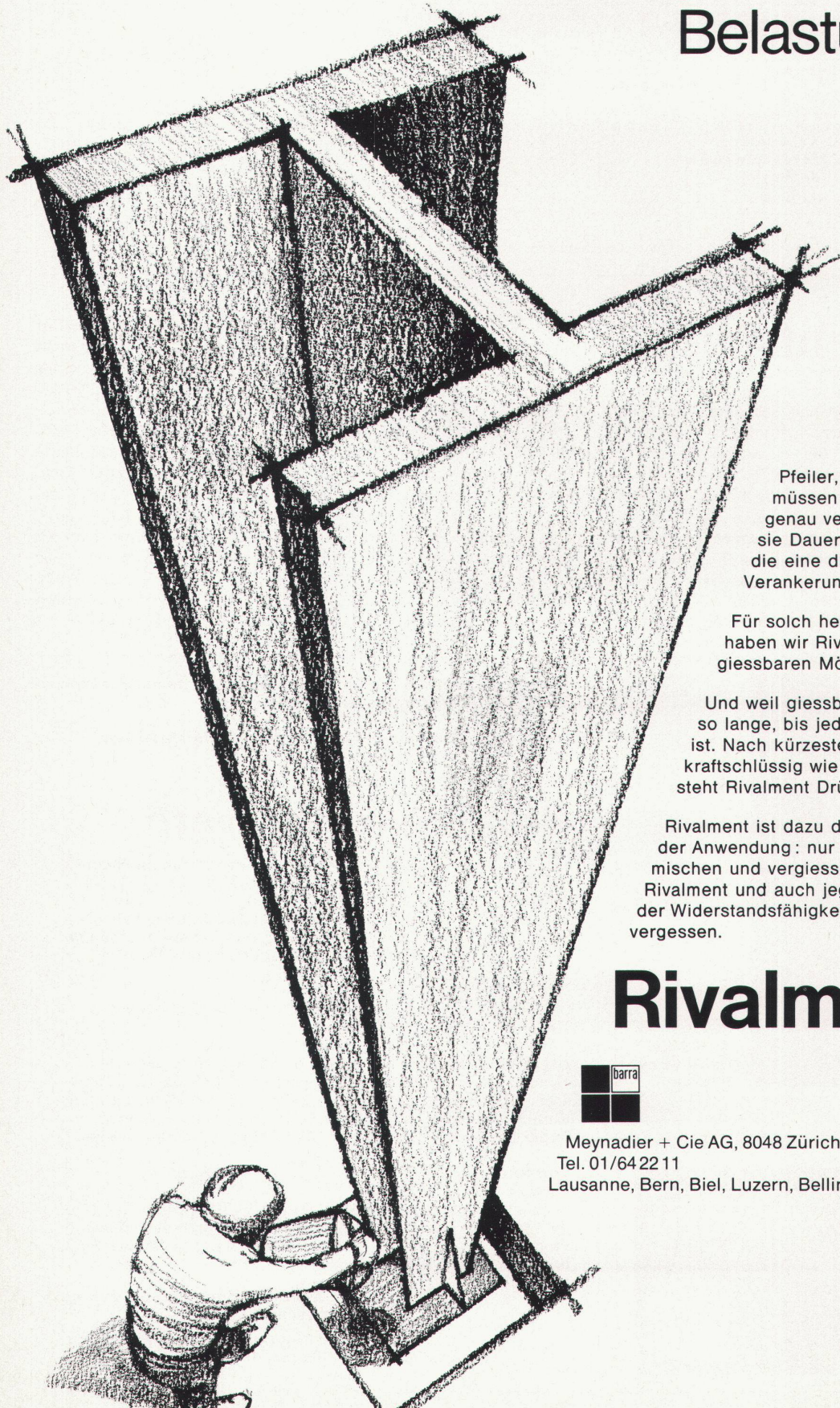
Terms of use

The ETH Library is the provider of the digitised journals. It does not own any copyrights to the journals and is not responsible for their content. The rights usually lie with the publishers or the external rights holders. Publishing images in print and online publications, as well as on social media channels or websites, is only permitted with the prior consent of the rights holders. [Find out more](#)

Download PDF: 18.02.2026

ETH-Bibliothek Zürich, E-Periodica, <https://www.e-periodica.ch>

Wenn's beim Versetzen um höchste Genauigkeit und grösste Belastung geht



Pfeiler, Träger und Brückenlager müssen oft auf den Millimeter genau versetzt werden. Zudem sind sie Dauerbelastungen ausgesetzt, die eine druckbeständige Verankerung verlangen.

Für solch heikle Versetzarbeiten haben wir Rivalment entwickelt, den giessbaren Mörtel auf Epoxybasis.

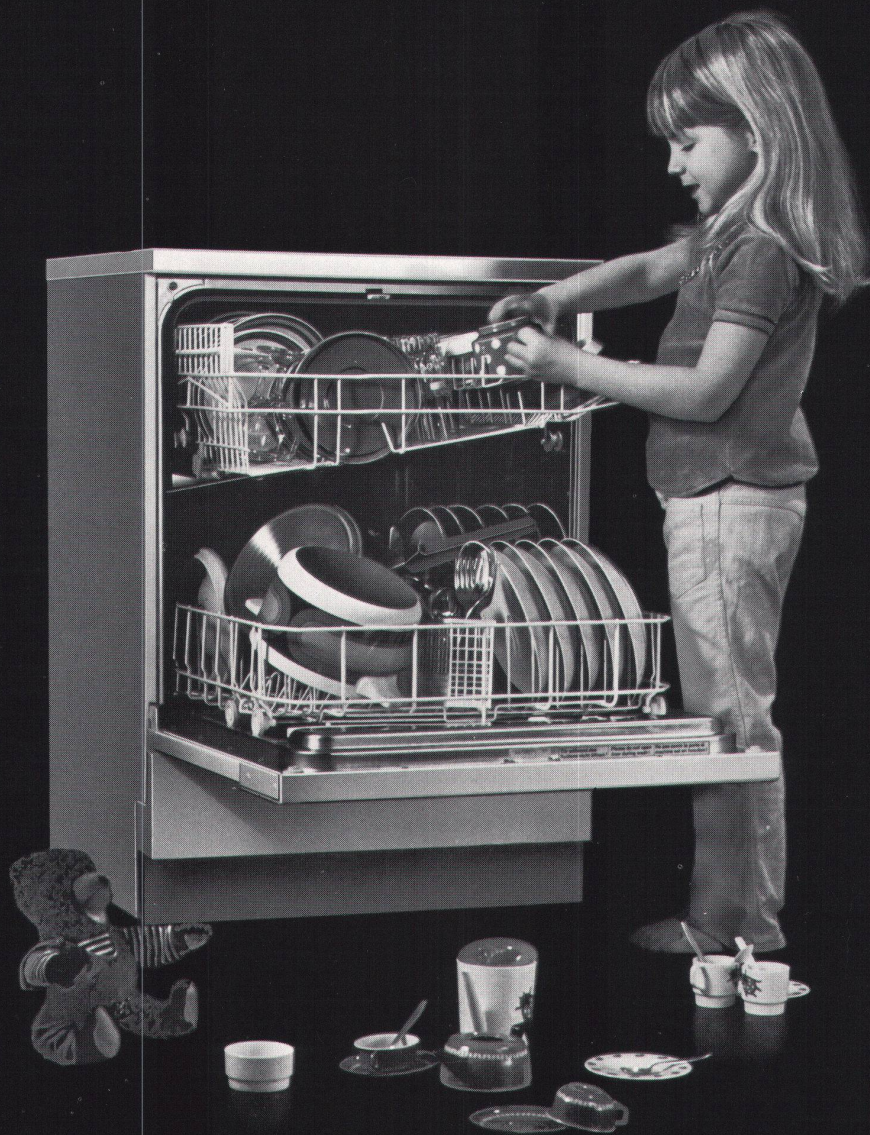
Und weil giessbar, fliesst Rivalment so lange, bis jeder Hohlraum ausgefüllt ist. Nach kürzester Zeit haftfest und kraftschlüssig wie nichts anderes, widersteht Rivalment Drücken bis 1000 kg/cm².

Rivalment ist dazu denkbar einfach in der Anwendung: nur die Komponenten mischen und vergiessen. Dann können Sie Rivalment und auch jeglichen Zweifel an der Widerstandsfähigkeit der Verankerung vergessen.

Rivalment



Meynadier + Cie AG, 8048 Zürich, Vulkanstrasse 110,
Tel. 01/64 22 11
Lausanne, Bern, Biel, Luzern, Bellinzona, Chur.



«Mis Mammi isch zfride...

...mit mir, wenn ich am Morge hilfe, eusi Gschirrabwäschmaschine
uszruume, und grad no de Zmorgetisch decke. Für de Brüeder und für mich
die farbige Gaggotasse und fürs Mammi und de Pappi die fine Kafitassli.
Und ich freu mich au, dass ich nüme abtröchne mues! Susch hilf ich ja gern
em Mammi im Huushalt. Mis Mammi isch zfride mit mir und eusere
Gschirrabwäschmaschine – seits.»

*Über Bauknecht-Haushaltgeräte müssen wir nicht mehr sprechen –
Mütter sprechen genug darüber. Weil sie zufrieden sind.*

Coupon

4 Stand- und Einbau-Geschirrspülautomaten
für 10–12 internationale Massgedecke.
Preise ab Fr. 1350.–.

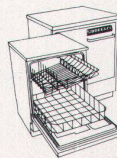
Bitte senden Sie mir eine ausführliche Dokumen-
tation über die neuen Geschirrspülautomaten.

Name: _____

Strasse: _____

PLZ/Ort: _____

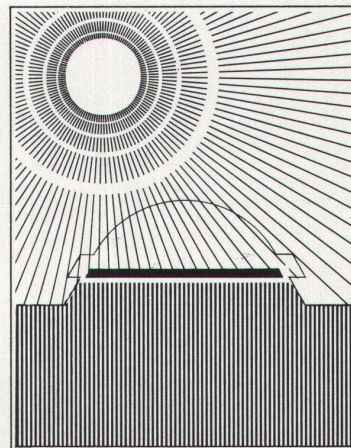
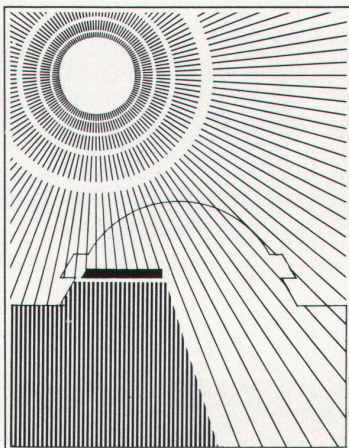
Bitte einsenden an: Bauknecht AG, 5705 Hallwil



Bauknecht
weiss, was Frauen wünschen

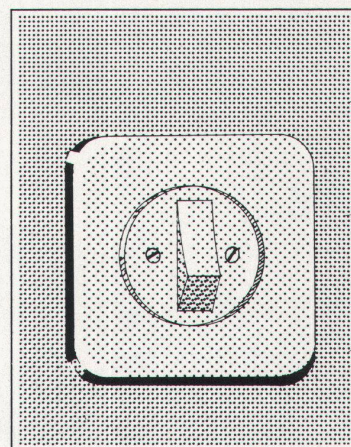
Die neue CUPOLUX®-Lichtkuppel mit nullux® macht jetzt helle Räume dunkel!

Mit dem neuen Verdunkelungs-System nullux kann man Räume nach Wunsch ganz oder teilweise verdunkeln.



nullux liegt in einem flachen Rahmenelement, das zusammen mit der CUPOLUX-Lichtkuppel auf den Aufsetzkranz gesetzt wird: einfache und schnelle Montage – keine zeitraubende Detailplanung, keine aufwendigen Konstruktionen.

Bedienung so einfach wie Licht einschalten:
Über einen Wippenschalter wird die gewünschte Verdunkelungsstufe eingestellt.



nullux kann auch nachträglich eingebaut werden und zwar bei CUPOLUX-Lichtkuppeln, bei CUPOLUX-Lüftern und beim Rauchabzug fumilux.

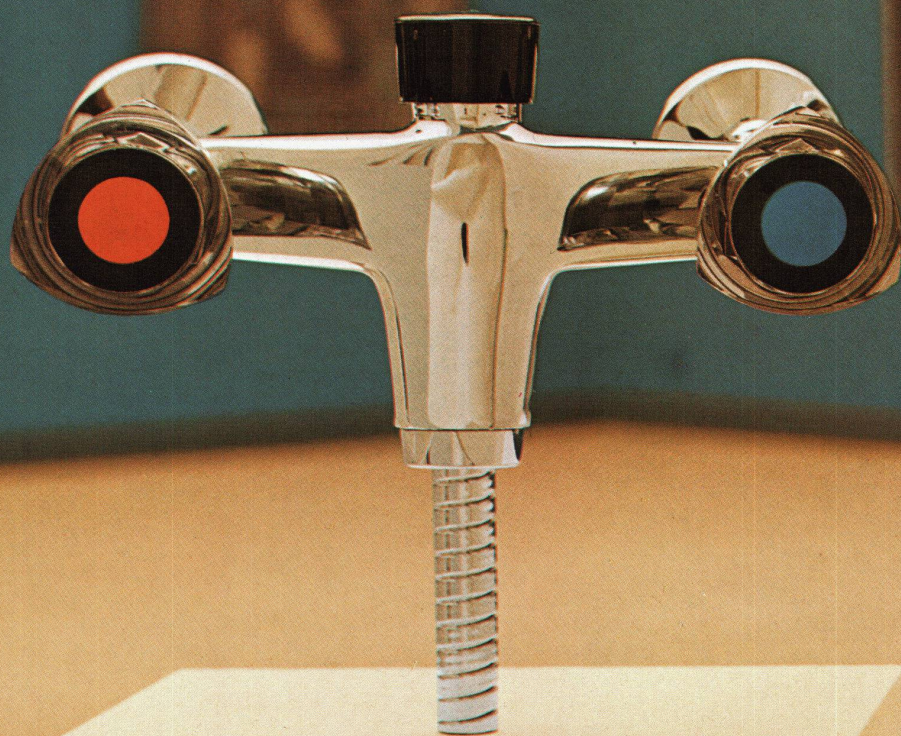
Ein weiterer Vorteil von nullux:
Auch die Wärmeeinstrahlung lässt sich vermindern – selbst bei geöffneten CUPOLUX-Lüftern: Bei Sonnenschein schattet man so weit ab, dass die Sonne nicht mehr «heizt», aber die notwendige Raumausleuchtung dennoch erhalten bleibt.

SCHERRER
ORIGINAL
CUPOLUX®
LICHTKUPPELN
Jakob Scherrer Söhne AG
8059 Zürich 2
Allmendstrasse 7
Telefon 01/25 79 80

Scherrer — Ihr Partner auf dem Flachdach.



Die Zeit scheidet Wert und Unwert.



Neor

Neo3 Armaturen

klassisch
zuverlässig
formschön



x Mischer

uscharm
perfekt
gewährt

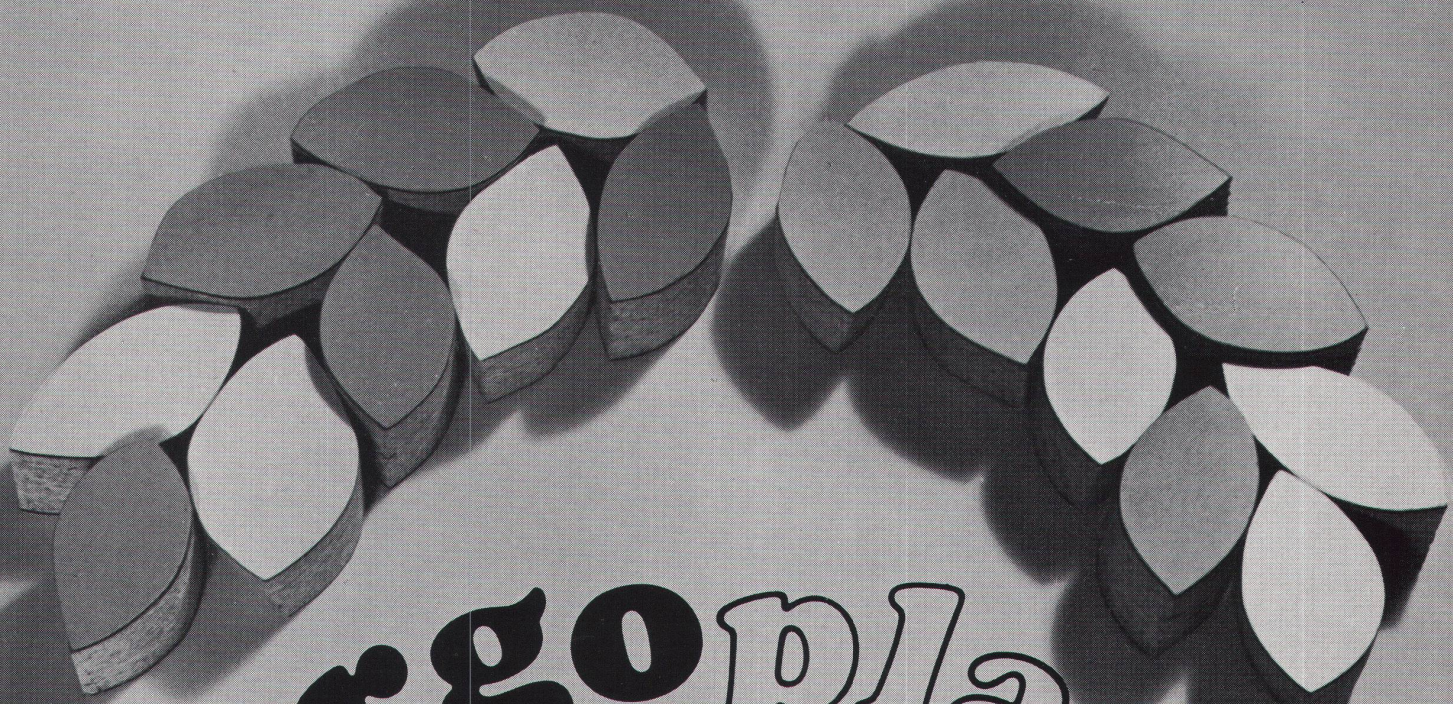
**Temperfix
Mischautomaten**
komfortabel sicher



**Aktiengesellschaft
Karrer, Weber & Cie
Armaturenfabrik
Metallgiesserei, Warmpresswerk
5726 Unterkulm/ Schweiz
Telefon 064/46 1144, Telex 68 186**

Verkaufsbüros in Zürich,
Bern, Basel, Lausanne und Bellinzona

Seit 100 Jahren steht KWC für Qualität, Schönheit, Fortschritt.



argoplax

– die ausgezeichnete...

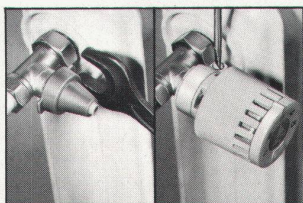
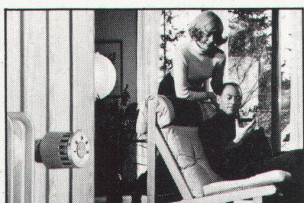
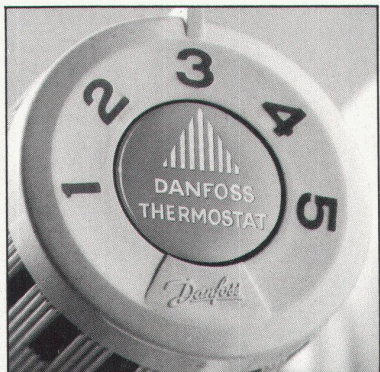
...dekorative, beidseitig argolite-belegte Spanplatte.

Für die **argoplax** brauchen Sie weder Leimtopf noch Pinsel.

Was Sie möglicherweise aber brauchen, sind mehr Aufträge,
um die Zeit zu füllen, die Sie mit **argoplax** eingespart haben...

ARGOLITE AG KUNSTSTOFFPLATTENWERK WILLISAU
TEL. 045 81 19 12

Wärme regelt man mit Danfoss

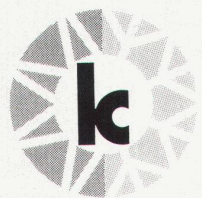


Danfoss

Individuelle und konstante Temperaturen in den einzelnen Wohnräumen – Temperaturen genau nach Ihrem Wunsch – bedeuten maximalen Wärme- und Heizkostenersparnis.

Das ideale wohlige Wohnraumklima erreichen Sie, wenn Sie alle Radiatoren mit Danfoss Heizkörperthermostaten ausrüsten. So einfach ist das. Dadurch ist es möglich, in den einzelnen Räumen der Wohnung die Wärmezufuhr nach individuellen Wünschen unabhängig von äusseren Einflüssen zu regeln. Wenn beispielsweise die Sonne die Wolken durchdringt, drosselt der Thermostat automatisch und öffnet wieder, sobald die Sonne nicht mehr scheint. Der automatische Heizkörper-

thermostat bewirkt, dass jedem Raum nur die zur Aufrechterhaltung einer konstanten Temperatur erforderliche Wärme zugeführt wird. Lautlos und unbemerkt sorgt der Heizkörperthermostat für eine präzise Wärmeregulierung. Danfoss Heizkörperthermostate bedeuten nicht nur höchsten Wärme- und Heizkostenersparnis, sondern auch zusätzlich verbesserte Wirtschaftlichkeit. Bei einer thermostatischen Regelung wird immer nur die jeweils benötigte Wärmemenge verbraucht, automatisch ein kostensparendes Plus für Sie. Sprechen Sie mit Ihrem Heizungsinstallateur, er kann Ihnen mehr über individuelle Raumtemperaturregelung erzählen – denn er kennt Danfoss.



WERNER KUSTER AG

4132 Muttenz 2: Hofackerstr. 71
Tel. 061-61 15 15
1000 Lausanne:
Rue de Genève 98, Tel. 021 251052
8304 Wallisellen/ZH:
Hertiistrasse 23, Tel. 01/93 40 54

Coupon:

Bitte schicken Sie mir Prospekt über: Danfoss Heizkörperthermostat

Name:

Anschrift:

7381

Eine Testfrage:

Würden auch SIE unseren U-Formstein wegen der Wirkung des klassisch schönen Linienrasters im Belag bevorzugen, wie viele Architekten, Gartengestalter und Bauherren, die durch Erfahrung gelernt haben?

Viele behaupten sogar:

«UF-Pflasterstein-Beläge sind die schönsten!»

Das Verlegen ist höchst einfach – der Belag rutschfest, unverwüstlich, dauerhaft schön – und nicht teuer.



Herbag

Herstellung von Baustoffen AG

8640 Rapperswil 055-276454
8716 Schmerikon 055-862986

9230 Flawil 071-831375
8052 Zürich 01-503540

Anzeige Nr.3 Information über das umfassende A + P-Programm

Notleuchten von Angst + Pfister – für sicheres Licht bei Stromausfall

Was geschieht, wenn plötzlich der Strom ausfällt? Das Notlicht wird augenblicklich an- und die Panikgefahr ausgeschaltet! Das ist Sicherheit im Betrieb, Markierung der Fluchtwege, Schutz vor Unfallgefahren.

Auch auf diesem Spezialgebiet hat A + P ausschliesslich Höchstqualität anzubieten: Qualität in der Funktion, Qualität in der Zuverlässigkeit, Qualität im Design, die sich bereits tausendfach bewährt hat. Mit einem Wort: Qualität, die den Namen CEAG-DOMINIT trägt.

CEAG-DOMINIT-Notleuchten von Angst + Pfister schalten sich bei Stromunterbruch sofort automatisch ein und nach Wiedereinschal-

ten des Netzstroms selbsttätig wieder ab. Wartungsfreiheit und automatische Selbstaufladung sind weitere Vorzüge. CEAG-DOMINIT-

bis zum Museum. Neben den stationären Notleuchten führen wir kombinierte DOMINIT-Weit- und -Notleuchten mit Akkumulatoren für stationären oder mobilen Einsatz.



Notleuchten sind ohne bauliche Veränderung installierbar, können beschriftet werden, sind SEV- und vom Bundesamt für Zivilschutz Schock-geprüft. Dazu entsprechen sie auch kantonalen Vorschriften.

Die A + P-Spezialisten beraten Sie, wenn es bei Ihnen um die Notbeleuchtung geht. Wir haben CEAG-DOMINIT-Notleuchten für praktisch alle Anwendungsbereiche – vom Hotel über die Fabrikhalle, von der Tiefgarage bis zum Altersheim und vom Verwaltungsgebäude

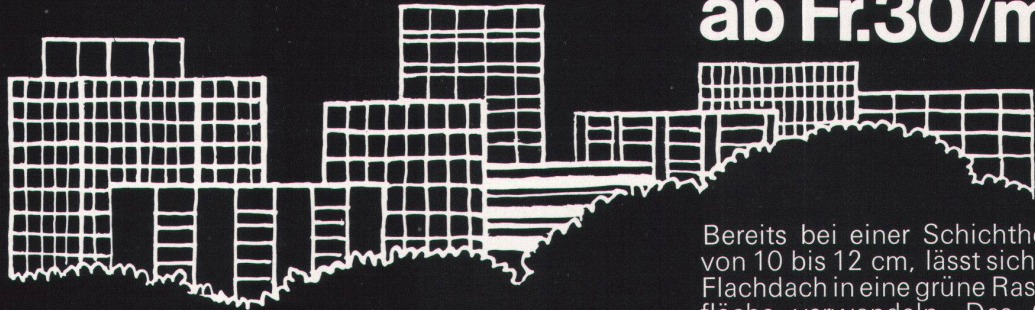
Der Weg zu sicherem Notlicht führt über Angst + Pfister!

Der Fachmann fragt den Fachmann:
8052 Zürich, Thurgauerstrasse 66,
Tel. 01 50 20 20
1211 Genève-Le Lignon, 52-54,
route du Bois-des-Frères,
Tel. 022 45 14 00
7000 Chur, Gürtelstrasse 27,
Tel. 081 24 32 12

Angst + Pfister

Jedes Flachdach könnte ein herrlicher **Dachgarten** sein

ab Fr.30/m²



Bereits bei einer Schichthöhe von 10 bis 12 cm, lässt sich ein Flachdach in eine grüne Rasenfläche verwandeln. Das Gewicht eines solchen Dachgartens nach dem optima-System beträgt nur ca. 65 kg/m².

optima Dachgarten



Beim optima-Dachgarten-System sind alle Probleme wie Entwässerung, Kontrollschächte, halbautomatische und vollautomatische Bewässerung, Schutz gegen Eindringen von Wurzeln in die Decke, etc., restlos gelöst.

optima-Dachgarten
ein praktischer Weg zur
Erhöhung der Lebensqualität.

optima

Ausführliche Dokumentation
und Beratung durch
optima Hans Gilgen,
Neuwilerstr. 60, 4104 Oberwil
Telephon 061 - 47 37 77

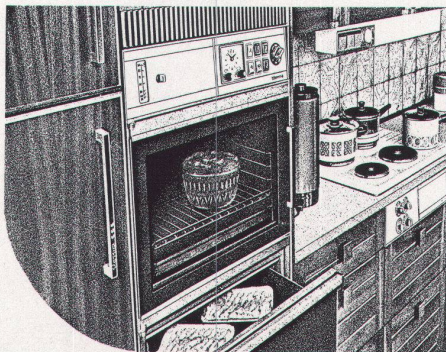
Menu für 6 Personen: Grillierter Schweinsbraten (1,5 kg),
Fenchel gratiniert, Bratkartoffeln, Apfelkuchen.
Kochzeit 1974 für ganzes Menu: Mit Therma 90 Minuten!



Weil nur der Therma-Doppelofen 4000 2 verschiedene Mehrzweckräume hat.

Damit sind jetzt auch der Kochkunst einer anspruchsvollen, aber zeitknappen Gastgeberin keine Grenzen mehr gesetzt. Reichhaltige Menus mit ganz verschiedenartigen Gerichten gelingen jetzt viel schneller und sicherer.

Der Grund? Im Therma-Doppelofen ist zum erstenmal der klassische Backofen (Temperatur bis 300 °C) mit einem zweiten Mehrzweckraum kombiniert: mit dem Umluftofen, der nach dem Prinzip der Heissluftumwälzung arbeitet (3 Temperaturbereiche: I bis ca. 80°, II von ca. 80°–ca. 170°, III ca. 170°–ca. 260°).



Beim Kochen wirkt sich das so aus: Während Sie im oberen Mehrzweckraum backen, braten oder grillieren (zum Beispiel den oben erwähnten Schweinsbraten mit 220°), können Sie gleichzeitig im darunter liegenden Umluftofen den Apfelkuchen backen (Bereich III). Oder Fenchel gratinieren (Bereich III). Oder die Bratkartoffeln bräunen (Bereich II–III).

Oder Sie können Tiefkühlkost schnell, schonend und gleichmässig auftauen (Bereich I) sowie fertigkochen (Bereich II).

Oder Fertigmenüs zubereiten (Bereich II). Oder Speisen aufwärmen und warmhalten (Bereich I–II). Oder Teller vorwärmen (Bereich I).

All dies immer mit der rezeptgerechten, dem jeweiligen Gericht angepassten Temperatur.



therma
haushalt

**Wer eine gute Küche schätzt,
weiss Therma zu schätzen.**

Ausstellung, Beratung, Verkauf und Service in Basel, Bern, Glattbrugg/Zürich, Kriens/Luzern, Rohr/Aarau, Oberurnen, Schwanden, Cadenazzo, Genf, Renens/Lausanne.

Ville de Genève — Service immobilier

AVIS

Jugement du concours d'idées organisé par la Ville de Genève en vue d'ornementer et d'animer le patio du complexe des Minoteries.

Le jury, réuni les 27 et 28 mars 1974, a décerné les prix suivants:

Premier prix, projet No 6 — «OXO» Fr. 6 500.—
M. Charles-François Philippe (Genève)

Deuxième prix, projet No 18 — «CE N'EST PAS ICI QUE
POUSSERONT LES BAOBABS» Fr. 4 500.—
Mlle Carmen Guinnard (Fribourg) domiciliée à
Genève

Troisième prix, projet No 5 — «CINO» Fr. 4 000.—
M. Edouard Delieutraz (Genève)

MOOR- EICHE

Das Holz mit dem einmaligen Farbton.
Grosses Lager in Spitzen-Furnieren
bis 440 cm Länge.
Eine *Innenausbau*-Spezialität der Firma

HIRZEL

Edwin Hirzels Söhne, Möbelwerkstätten
8620 Wetzikon, Telefon 01 77 05 28

FRANKE

**Walter Franke AG, 4663 Aarburg
Metallwarenfabrik, Küchen- und
Apparatebau**

Sind Sie interessiert an der zukunftsgerichteten Entwicklung auf dem Gebiet von Anbau- und Einbaumöbeln?

Wir suchen in ein kleines Entwicklungsteam einen

● Designer

mit der Fähigkeit, selbständig die Bearbeitung von Entwicklungsprojekten zu übernehmen.

Als weiteren Mitarbeiter in diesem Team suchen wir einen

● Zeichner-Konstrukteur

Einem qualifizierten Fachmann der Holzbranche mit zeichnerischer Grundausbildung bieten wir die Gelegenheit, sich im Entwerfen und Zeichnen weiter auszubilden.

Wenn Sie an einer dieser Stellen interessiert sind, melden Sie sich bitte schriftlich oder telefonisch (062/41 21 21) bei unserer Personalabteilung, die Ihnen gerne weitere Auskunft erteilt.

**Walter Franke AG, Metallwarenfabrik,
4663 Aarburg b/Olten**

Die Heinzelmännchen für Ihren Haushalt

HAMO
automatic

Großes Fassungsvermögen. Außer dem Tafelgeschirr von 8—10 Personen faßt die Maschine zusätzlich Platten, Schüsseln, Pfannen usw.

Bauart. Moderne Linie, Inox 18/8. Küchenbau-Normmaß 55/76/58 cm.

Enorme Waschleistung dank dem unverändert übernommenen Waschsyst. unserer großen gewerblichen Geschirrwashautomaten.

Programmwahl mit neuzeitlicher Drucktastenschaltung.

Expresß-Programm mit nur 12 Min. Laufzeit. Ideal bei Besuch oder Party. Auch hier wird Ihr Geschirr garantiert einwandfrei gewaschen, gespült und getrocknet.

Schonprogramm für kostbares Porzellan und diffizile Gläser.

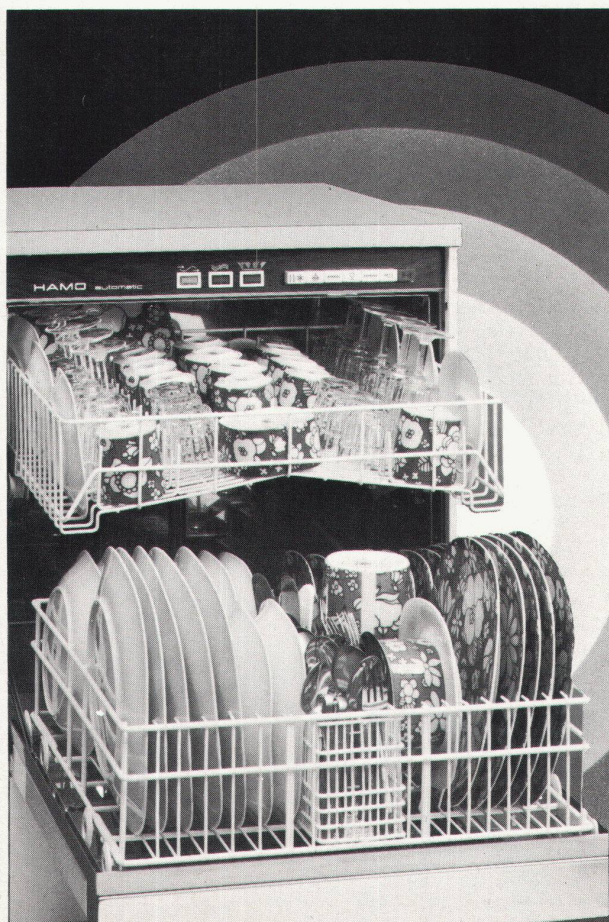
Kein Vorwaschen. Dies wird durch die Maschine automatisch besorgt.

Tellerwärmen.

Kundendienst. In der ganzen Schweiz durch fahrende Service-Monteurs garantiert.

HAMO AG

2500 Biel-Bienne
Solothurnstr. 140 Tel. 032/42 40 23





SIBIR

der
modernste
*** Kühlschranks
Europas

NORM-Einbaumodell 225 Liter
Fr. 555.-
mit 25 Liter*** Tiefkühlfach

Funktion:

NEUE Absorption,
absolut geräuschlos
und vibrationsfrei

Garantie:

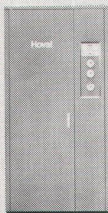
5 Jahre Vollgarantie
auf die Funktion aller Teile

Erfahrung:

25 Jahre SIBIR

Kühlapparate GmbH, 8952 Schlieren

Frau Dr. Ziegler sagt: «Seit 20 Jahren haben wir einen Hoval-Kessel. Er heizt heute noch so sparsam und zuverlässig wie am ersten Tag!»



Unserem Archiv entnehmen wir, dass dieser Hoval-Oldtimer – er wurde ganz im Sinne des Qualitätsprinzips gebaut, das für die Hoval weg-leitend bleibt –

im Oktober 1953 geliefert wurde. Er ist einer der aller-ersten Hoval-Heizkessel überhaupt. Dass er nach mehr als 20 Jahren Betriebszeit, Tag für Tag, noch heute so zuverlässig arbeitet, so wirtschaftlich heizt und praktisch uneingeschränkt warmes Wasser bereitet, ist ein Beispiel von vielen. Unsere Kunden wissen das, und sie sagen es weiter. Tagtäglich machen uns Interessenten für neue Hoval-Kessel darauf aufmerksam, dass ihre Bekannten ebenfalls eine Hoval-Anlage haben und damit sehr zufrieden sind. Natürlich schmeichelt uns diese Tatsache, und wir sind so stolz darauf wie die Besitzer auf ihre Hoval-Anlagen – auf der ganzen Welt sind es über eine Million.

Vertrauen Sie uns auch Ihr Heizkesselproblem an. Sie fahren gut damit.

Übrigens: Hoval-Kessel gibt es für die Verfeuerung von Öl, Gas und festen Brennstoffen.


Hoval Herzog AG
8706 Feldmeilen
Tel. 01-73 12 82/73 42 42
ab Juni 1974:
01-925 6111/925 6115
Büros in Reinach/Basel, Bern,
Lausanne, Lugano

Senden Sie uns diesen Gutschein.

Bon

Name _____

Adresse _____



LUNDA

Hoval®

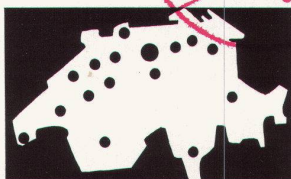
Hoval – für Heizung, Warmwasser und Klima

Konzern-
Forschungszentrum
Brown Boveri, Dättwil
Projektleitung:
Brown Boveri, Baden

Architekt:
Karl Steiner
Generalunternehmung
Zürich
Foto J. Stieger, Kaiserstuhl



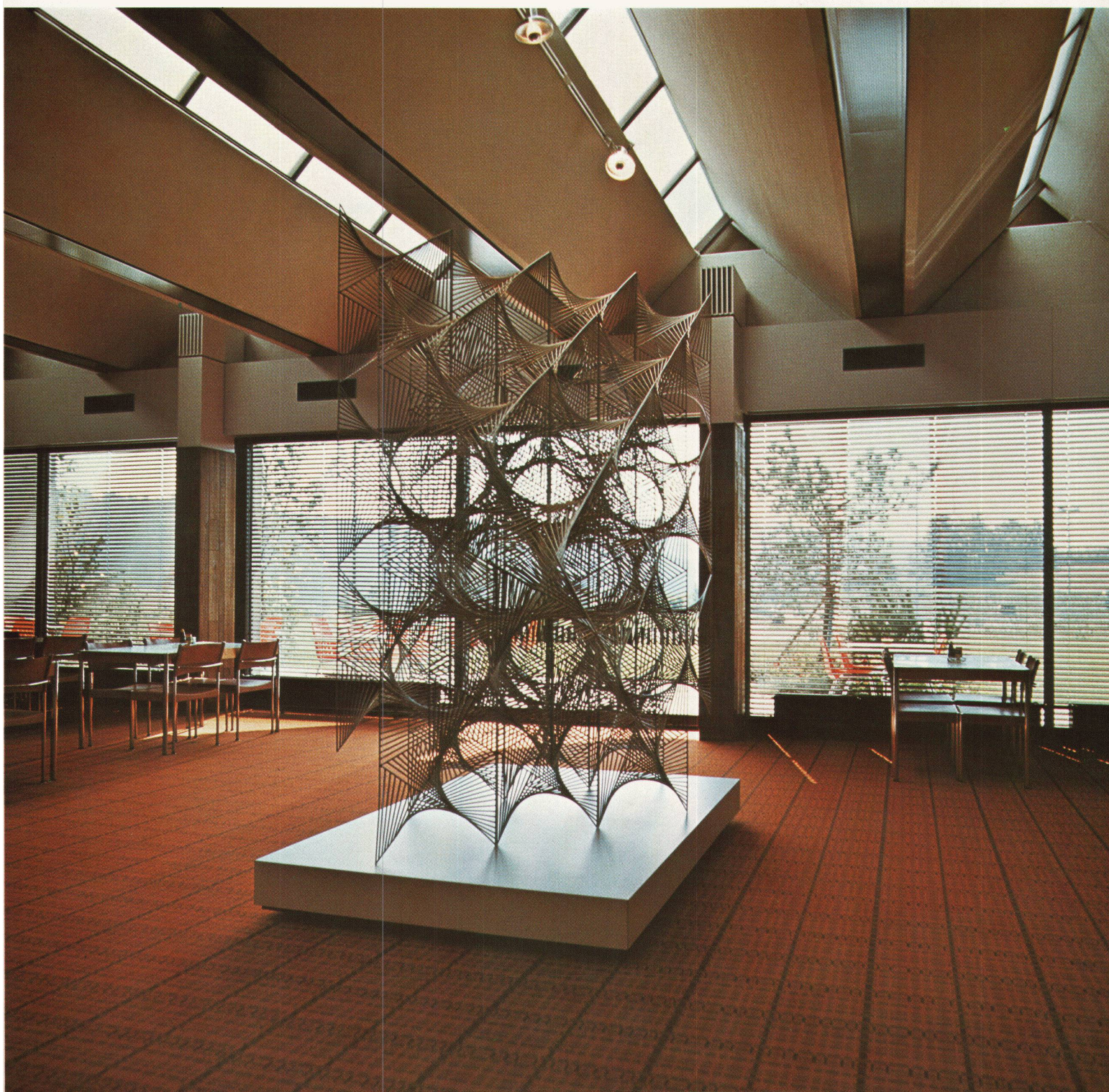
Ganzmetall-Raffstoren
Lamellen-Raffstoren
Vertikallamellenstoren
Markisenanlagen
Normmarkisen
Balkonstoren
Ausstellstoren
Verdunkelungsanlagen
Zentralsteuerung
Gross-Schirmanlagen



Vertretungen: Basel,
Bern, Biel, Camorino,
Genève, Neuchâtel,
Chur, Solothurn, Tavannes,
Fribourg, Lausanne,
Luzern, St. Gallen,
Sion, Winterthur, Zürich



Emil Schenker AG
Storenfabrik
5012 Schönenwerd
Tel. 064/4143 43
Telex 68526

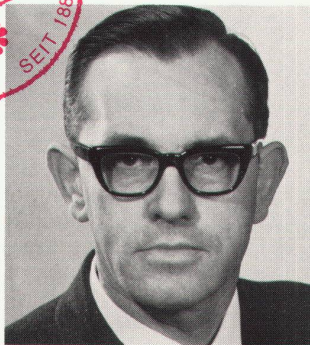


Emil Schenker AG
Storenfabrik
5012 Schönenwerd
Tel. 064/41 43 43

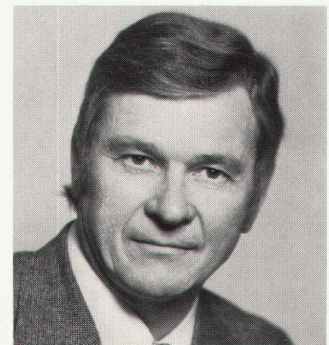
Die Leiter unserer Aussenstellen



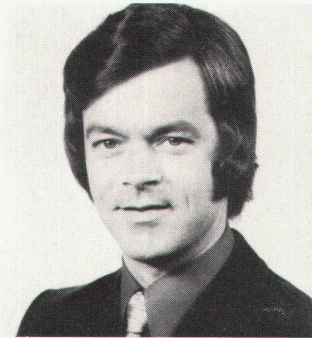
Spezialisten
für modernen
Sonnenschutz



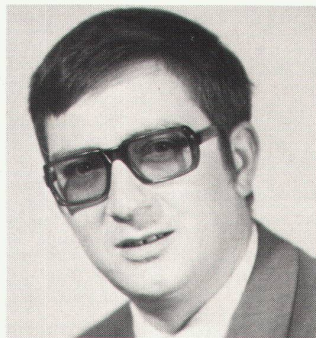
Albert Emmenegger, Schönenwerd



Ernst Hermann, Schönenwerd



René Miserez, Neuchâtel



Roman Domenig, Chur



Willy Egli, Tavannes



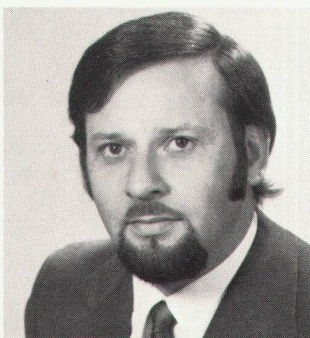
Rudolf Kurth, Solothurn



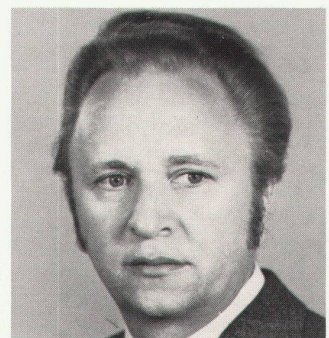
Pierre Gruloos, Lausanne



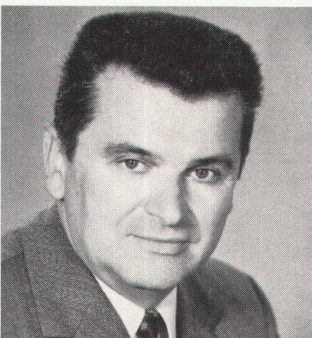
Ernst Kramer, Fribourg



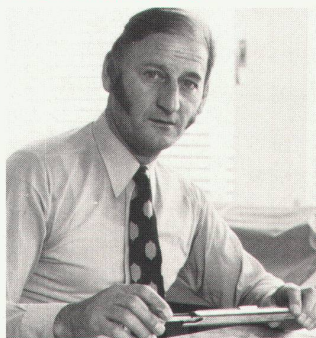
Albin Uebelhart, Luzern



Marcel Zbinden, St. Gallen



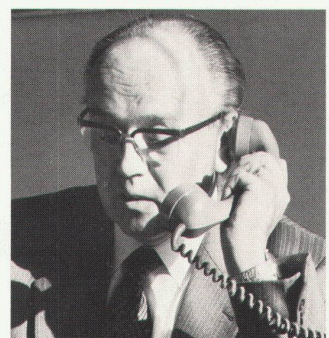
Josef Studer, Sion



Charles Ruf, Winterthur



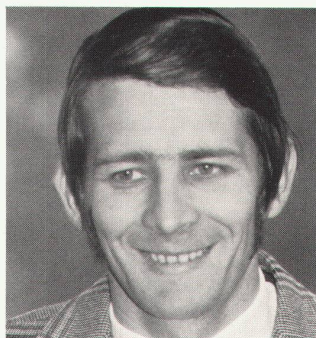
Hans-Rudolf Isliker, Zürich



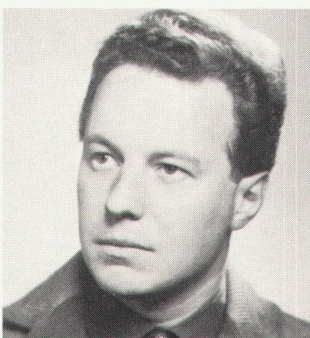
Hermann Angst, Basel



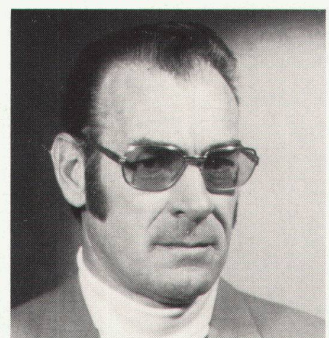
Hans Eggimann, Bern



Robert Albisser, Biel



Aldo Besozzi, Camorino Tessin



Kurt Strehler, Genève



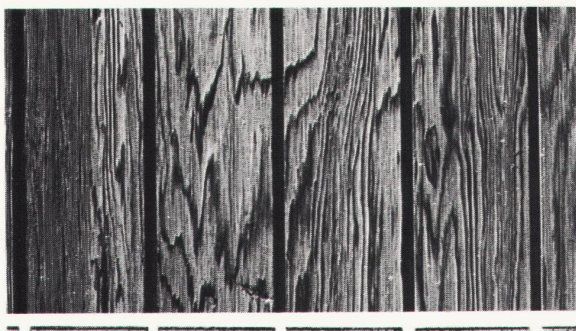
Ein Produkt der Eternit AG
8867 Niederurnen
Telefon 058 23 11 11

*Die neue
Dachplatte
für Ihr
Wohnhaus*

Structa



Structa
Eternit®



Dekorativ-Sperrholz

wasser- und kochfest verleimt
für Aussen- und Innenverwendung

Douglas-Fir

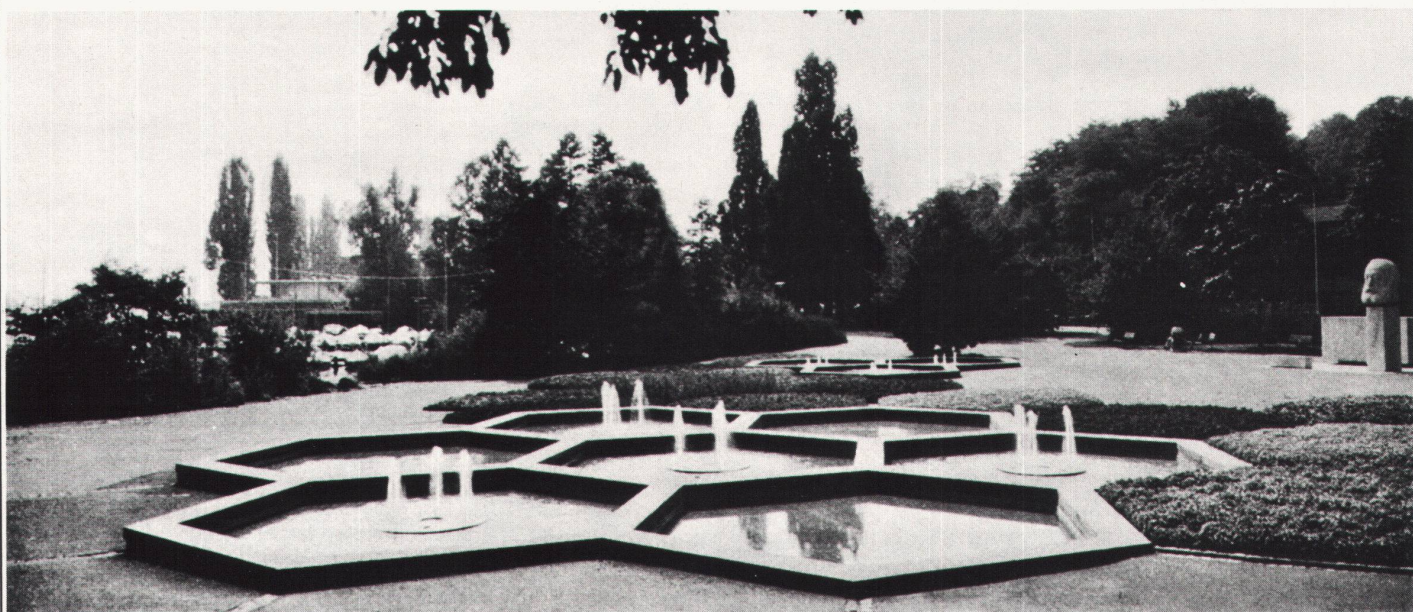
Western-Red-Cedar

13 mm/16 mm

244/275 x 122 cm

Nutenabstand 92 und 184 mm

Rud. Haas-Suter, 4705 Walliswil bei Wangen, **(065) 9 53 42**



planen, bauen, pflegen

boesch

Gartenanlagen

Georges Boesch AG, Gartenbau
Eierbrechtstrasse 16, 8053 Zürich, Tel. 01/530480

SYSTEM KOLB SPINDELNORM-EISENTREPPEN

INTERNATIONALER MUSTERSCHUTZ

8306 BRÜTTISELLEN/ZH 01.93'11'19

SPAREN PLATZ, KOSTEN, BAUTREPPEN UND DIE DECKENABSCHALUNG, GEWINNT RÄUME FÜR SIE. WÄHLEN SIE UNTER 10 VERSCHIEDENEN NORMTYPEN MIT GEHBEITEN ZWISCHEN 60 + 125 CM [AUSKRADUNGSLÄNGE]. AUCH JEDES ZWISCHENMASS MÖGLICH IN SPEZIALANFERTIGUNG. TRITTHÖHEN UND AUFTRIITBREITEN SIND VARIABEL ZWISCHEN 6 MINIMUM UND MAXIMUM. TRITTKANTEN AUS EISEN (ZUM SCHUTZ FEUERVERZINKT), BRECHEN NIE ODER WERDEN BESCHÄDIGT WIE Z.B. BETON. PRO ETAGE WIRD JEWEILS EIN TREPPENLAUF VERSETZT, MIT VORTEIL WAHREND DEM SCHALEN ODER VERLEGEN DER ARMIERUNGSEISEN DER BETONDECKE, SIE SPAREN SOMIT DIE PROVISORISCHE BAUTREPPEN, DA DER MAUERER GLEICHZEITIG BEIM BETONIEREN DER DECKE DEN TREPPENKERN FÜLLT UND NACH ZWEI TAGEN DIE TRITTE AUSBETONIEREN. KANN DIE TRITTELEMENTE SIND LINKS- ODER RECHTSLAUFIG VERWENDBAR UND ÜBERTRAGEN KEINEN TRITTSCHALL, DA DIE TREPPEN FREI IM RAUM STEHT. DIE BEFESTIGUNG DES GELÄNDERS AN DEN TRITTENDEN IST PROBLEMLOS (IM GEGENSATZ ZU BETON ODER ALUMINIUM).

Ein ästhetisches Gestaltungselement als begehbare Plastik, die dem Architekten unzählige Planungsfreiheiten gibt.

"L'ARCHITECTURE, C'EST LE JEU SAVANT DES FORMES SOUS LA LUMIERE"

[LE CORBUSIER]

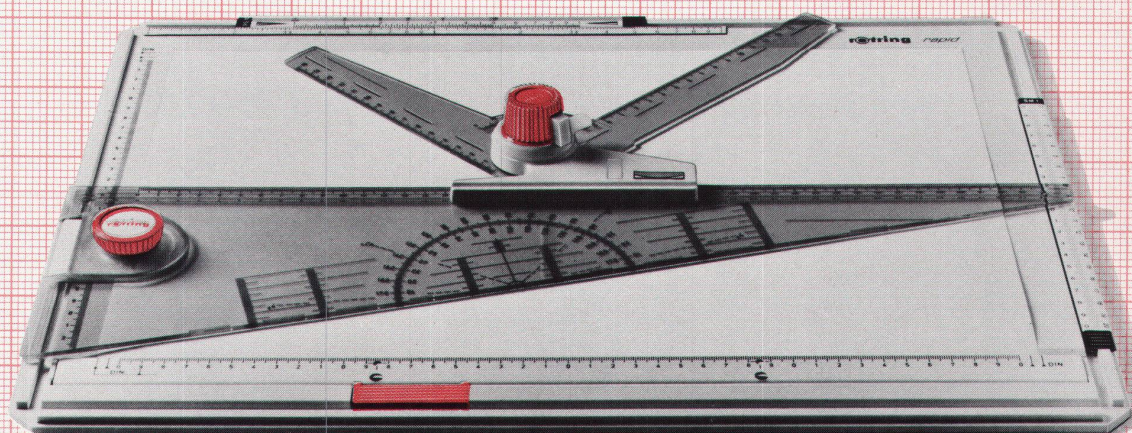


PATENTE SCHWEIZ 13026/70 392028 DEUTSCHLAND 671 294 P21 38 4407 ÖSTERREICH A 1090/72 ITALIEN 68067-A/72 758 738 FRANKREICH 71 41 948 NIEDERLANDE 72 02 803 SCHWEDEN 10463/71 GROSSBRITANNIEN 10454/72

PRÄDIKAT:



**rotring rapid Schnell-Zeichenplatten A3 und A4
für Schule, Ausbildung, Beruf.**



Auf dem Bauplatz, auf dem Versuchsgelände, in der Werkstatt, in der Schule: Überall muß man sofort technische Zeichnungen erstellen, technische Veränderungen festhalten können.

Damit Sie das können — präzise und schnell — gibt es die rotring rapid Schnell-Zeichenplatten. Für A3 und A4. Ausbaufähig durch sinnvolles Zubehör. Der ideale Zeichen-Zweitplatz für Schule, Ausbildung, Beruf.

Aus dem rotring Zeichen-System.

Verkauf über den Fachhandel

Kaegi

Kaegi AG
Postfach 288, 5200 Brugg
Tel. 056 42 00 81

rotring

PRÄZISION OHNE KOMPROMISSE

 **Coupon**

Einsenden an: Kaegi AG, Postfach 288, 5200 Brugg

Ich möchte das rotring-System näher kennenlernen.

- ☐ Senden Sie mir bitte genauere Unterlagen
☐ Ich wünsche einen unverbindlichen Besuch Ihres Fachberaters.

Name:

Adresse:

PLZ/Ort:

Tel. Nr.:

Aluminium- Decken. Besser gesagt **LUXALON®** Aluminium-Decken.



Technikum Rapperswil LUXALON®-Paneeldecke Typ 134 H



Eulach-Garage Winterthur, LUXALON®-Rasterdecke Typ 100 V



Autobahn-Tankstelle Würenlos
LUXALON®-Fassadenverkleidung Typ 150 F (als Decke montiert)

Besser gesagt, weil LUXALON®-Aluminiumdecken nur Vorteile bieten:

- Doppeleinbrennlackierte Aluminium-Paneele
- Doppeleinbrennlackierte Aluminium-Tragschienen
- in vielen lichtechten Farben
- in vielen Profilformen und Modulbreiten

® eingetragenes Warenzeichen von **Hunter Douglas**
Hunter Douglas, Moosstrasse 15, 6003 Luzern, Tel. 041 23 60 83

Beratung und ausführliche Unterlagen durch:

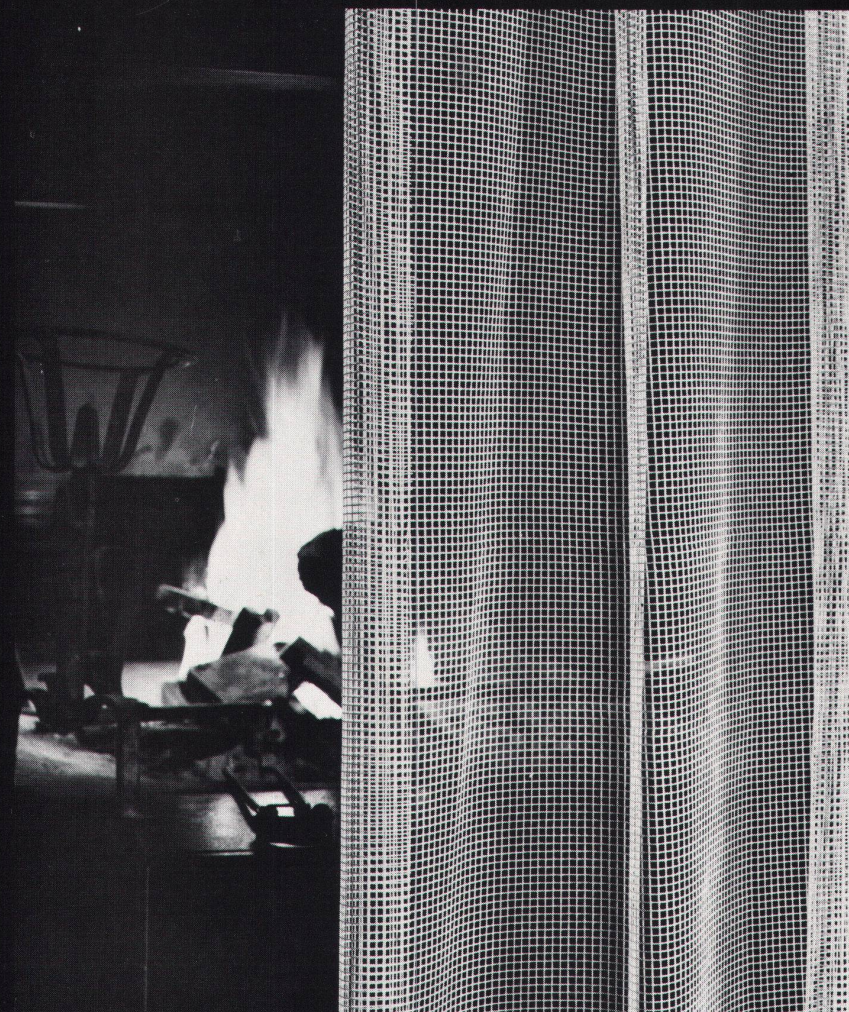
schneider+co
Schneider+Co. AG
8401 Winterthur, Scheideggstrasse 2
Tel. 052 89 21 21

Objektstoffe

für den Perfektionisten, den verantwortungsbewussten Bauberater und
Verarbeiter gibt es neuerdings in der

Spezial-Kollektion

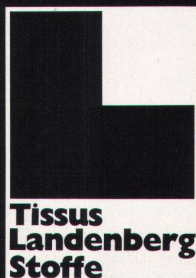
für Architekten von Landenberg-Stoff-AG



Schwer entflammbar

Unser Fortschritt Ihr Vorteil

Nur durch den Fachhandel erhältlich



Dekorationsstoffe
Verdunklungsstoffe
flammenhemmende
Stoffe
wasserunempfindliche
Stoffe
flammenhemmende
Tülle
Strukturstoffe

Schönheit, Zweckmässigkeit, ideale Reinigung und
Wartung sind kaum zu
überbietende Vorteile.

Bestellen Sie
unverbindlich die
Architekten-Kollektion

Coupon

Ich wünsche die neue Objekt-
Kollektion für Dekorationsstoffe

Name

Strasse

PLZ/Ort

Landenberg Stoff AG
Landenbergstrasse 10
8037 Zürich/Tel. 01 42 95 42

agor

Die Langlebigen

(SSS-Waren- und Personenaufzüge)



SSS-Waren- und Personenaufzüge sind ungewöhnlich langlebig, weil sie ...

- hydraulisch arbeiten,
 - nur wenige mechanische Teile aufweisen,
 - dank der Hydraulik nahezu wartungsfrei sind,
 - ein hochentwickeltes hydraulisches Steuerorgan besitzen,
 - sanft anfahren und halten, stufenlos beschleunigen und verzögern,
 - lastunabhängig stets absolut bündig anhalten.
- Unser kompaktes Hydraulik-Aggregat kann an jedem beliebigen Ort aufgestellt werden. Dachaufbauten für die Unterbringung des Antriebes entfallen. Verlangen Sie die Massblätter unserer preisgünstigen Normlifte oder unserer Kleinwarenaufzüge mit Spindelantrieb.

Querschnitt aus unserem ausgewogenen Lieferprogramm:

Spindellifte für leichtere Güter, Förderanlagen, Förderbänder, Rollen- und Röllchenbahnen, Staurollenförderer, Kettenförderer, Kreisförderer, Senkrechtförderer, Durchlaufleger, Förderanlagen für Schüttgüter, Hängegerüste usw.



Suter-Strickler Sohn AG
Maschinenfabrik
8810 Horgen
Telefon 01/725 26 24

Coupon

Wir interessieren uns für

zusätzlich erhalten wir das Taschenbuch «Twen-Witze».

Firma

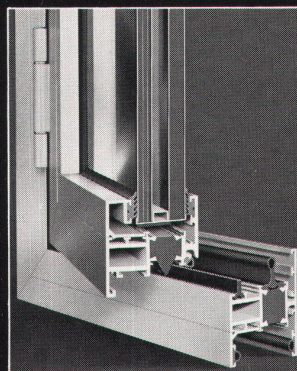
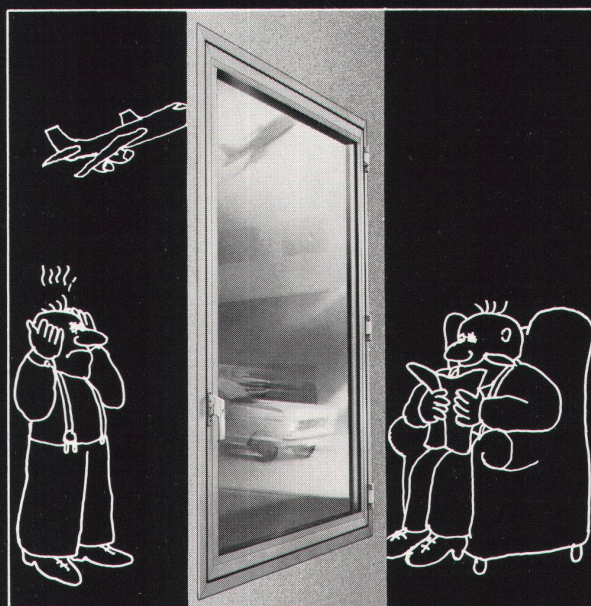
Sachbearbeiter

Suter-Strickler Sohn AG, 8810 Horgen

Ihr Förderproblem – unsere Aufgabe

LÄRM

kein Problem, dank dem
umweltfreundlichen vollisolierten
hädlich-Schalldämmfenster
Modell ALSEC-HZ 65·SD
mit den maximalen Prüfergebnissen



Verlangen Sie den ausführlichen Prospekt und techn. Beratung bei

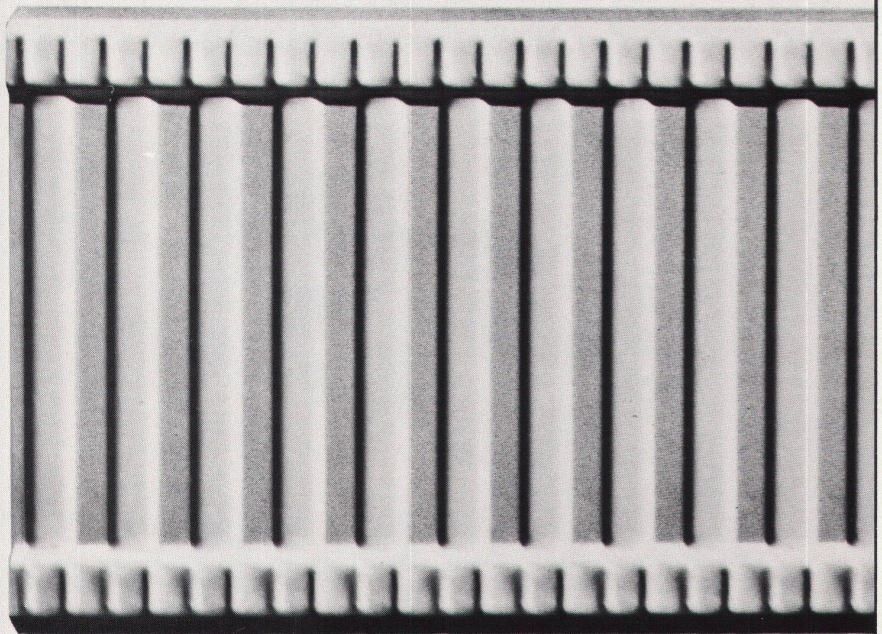
hädlich ag

Metallbau, HZ-Konstruktionen, Profilpresswerk

8047 Zürich, Freilagerstrasse 29
Telefon 01-52 12 52

INEO4

**Stahlhart,
robust
und sorgfältig
verpackt...**



Was für Anforderungen stellen Sie an Heizwände? Etwa Qualität? Lackierung? Rastermasse? Unauffällige optische Erscheinung?

Grundsätzlich befriedigen Protherm-Heizwände alle Ansprüche, die an einen Heizkörper gestellt werden können, aber sie bieten noch einige Details mehr:

Protherm-Heizwände werden bei Bedarf kostenlos mit TKM-Turbulatoren ausgerüstet und in jedem Fall so gut verpackt auf die Baustelle

geliefert, dass eine Überholung nach der Montage überflüssig wird. Kostenfaktoren, die sich für Sie bezahlt machen.

PS. Übrigens sind für Protherm-Heizwände vollständige Wärmeabgabetafeln gratis erhältlich!

protherm

Protherm SA, Butzenstrasse 39, 8038 Zürich



DOKU-BON

Senden Sie mir unverbindlich Ihre Dokumentation zu

- ☐ Protherm Heizwände
- ☐ TKM-Einrohrheizsystem
- ☐ Allg. Heizungs- und Sanitärbedarf

Name: _____

Firma: _____

Strasse: _____

PLZ/Ort: _____

Bitte an nebenstehende Adresse senden. Danke.

Industrie- böden Unterlags- böden

EUBÖOLITH -Steinholz
MAXIDUR -Hartbeton

EUBÖOLITH -Steinholz
fusswarm
zäh
elastisch
öl- und lösungsmittelbeständig
keine elektrostatische Aufladung
einfach im Unterhalt
staubfrei

MAXIDUR -Hartbeton
robust
mineralöl- und lösungsmittelbeständig
keine Pflege
staubfrei



Seit 1898, also seit über 75 Jahren bauen wir Industrieböden, nichts anderes als Industrieböden! Jedes Jahr verlegen unsere Spezialequipen mehrere hunderttausend Quadratmeter. Wir haben Erfahrung, wir kennen die Stellen, wo Friktionen entstehen können, wir wissen auch wie Schwierigkeiten zu meistern sind. Darum sind heute unsere Industrieböden und Unterlagsböden in Qualität und Preiswürdigkeit unübertroffen. Zweckdienliche Qualität bei der Materialwahl, gute Qualität bei der Arbeit und Qualität bei der Vorbereitung, bei der Planung. Unser Handwerk beginnt mit Kopfarbeit!

Euböolithwerke AG

Tannwaldstrasse 62
4600 Olten
Telephon 062-21 23 35

Wichtig für alle erfolgreichen Architekten*

Opakal-eingefärbtes Aluminium für die Aussenarchitektur ist dekorativ, lichtecht, dauerhaft

4-Farb-Bild: anorganisch eingefärbt, ähnlich Farbton Opakal



* Das Opakal-Verfahren der FFA-Oberflächenveredelung ist ein elektrolytisches Einfärben für anodisch erzeugte Oxidschichten auf Aluminium und seinen Legierungen. Daraus resultieren dekorative, wirkungsvolle, dauerhafte und absolut lichtechte Farbtöne, welche im Farbbereich Hellbronze-Braun-Schwarz zusammengefasst sind. Anodisiertes Aluminium mit seinen vorzüglichen Eigenschaften, verbunden mit den farbigen Oxidschichten, bietet sich dabei hervorragend für die praktische Verwendung in der Aussenarchitektur an. Die Architektur lebt von Impulsen; auch von seiten der Industrie. Wir wissen das. Deshalb suchten wir nach fortschrittlichen, modernen Aluminium-Anodisierungsverfahren, welche sich aufgrund des dekorativen Aussehens und der zuverlässigen, lichtechten Schutzschicht ideal

für die Verwendung in der Aussenarchitektur eignen. Und heute bieten wir Ihnen mehr als nur ein Verfahren, nämlich ein ganzes Programm: Opakal, Permalux, Grinatal, Alodine sowie die Industrie-Harteloxierung. Diese fortschrittlichen, ausgereiften Verfahren tragen dazu bei, dass die Architektur auch morgen einen Schritt voraus ist und die Welt ein wenig bunter, fröhlicher, angenehmer wird.

Wir machen mehr aus Aluminium

FFA-Oberflächenveredelung
Es lohnt sich,
einen grossen Partner zu haben

Oberflächenveredelung

FFA

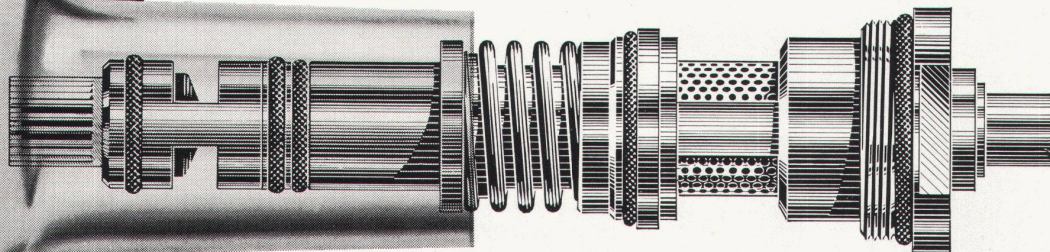
Flug- und Fahrzeugwerke AG
Altenrhein
CH-9422 Staad SG
Telefon (071) 414141

simix

Autothermisches Mischgerät

mit auswechselbarer
Patrone

simix



OEDERLIN
WETTINGEN LAUSANNE

similor
CAROUGE-GENÈVE ZÜRICH



Ein, zwei, drei, vier..... Stockwerke hoch.

Columbus Spindeltreppen für Aufgänge im Gebäudeinnern und für Nottreppen an Aussenmauern. In Wohnräumen, Lagern, Gewerbelokalen und Industriebetrieben beanspruchen sie nur eine minime Grundfläche. Columbus Spindeltreppen werden aus korrosionsbeständigem Aluminium-Druckguss hergestellt. Lange Lebensdauer und hohe Festigkeit sind auch bei Montage im Freien garantiert. Verfügbar in den Durchmessern 120 cm, 140 cm und 160 cm. Grössere Durchmesser auf Anfrage. Links- und Rechtswendelung. Lieferbar auch mit teppichbelegten Stufen.

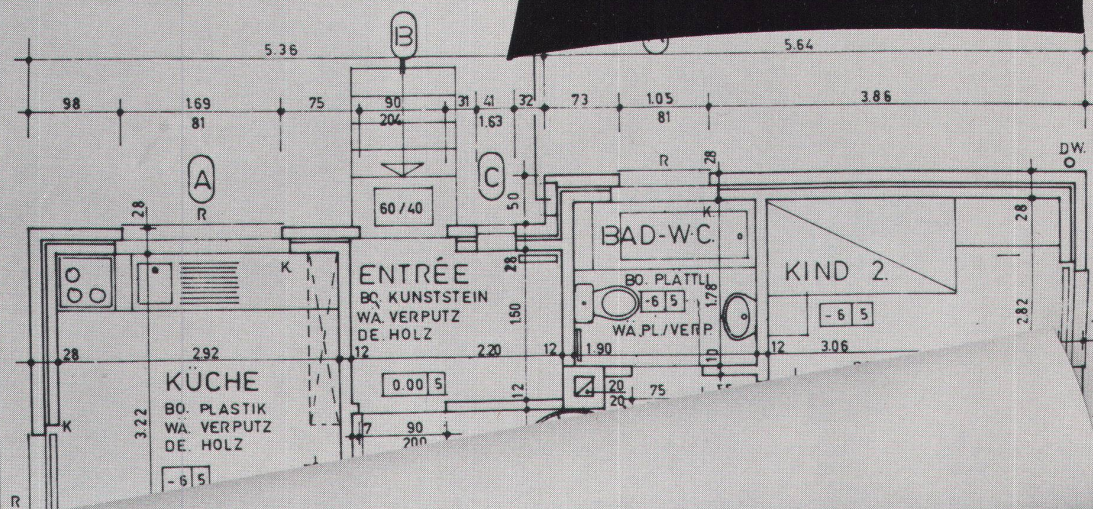
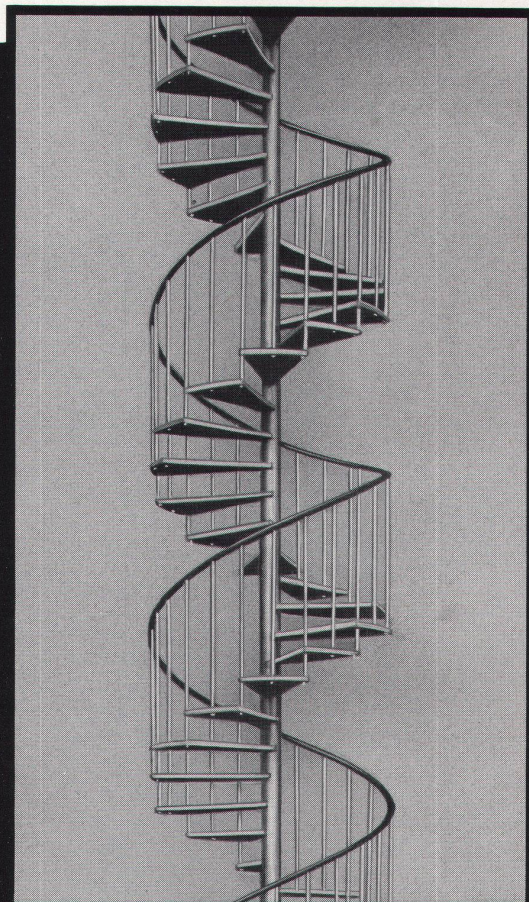
Neu: mit Holzstufen für Wohnräume.

Zusammenbau im Baukastensystem am Aufstellungsort. – Bitte verlangen Sie auch Prospekte von Columbus Scheren-, Schiebe- und Einholmtreppen.



Columbus Treppen ag

Industriestrasse 9245 Oberbüren Tel. (073) 513755



Coupon

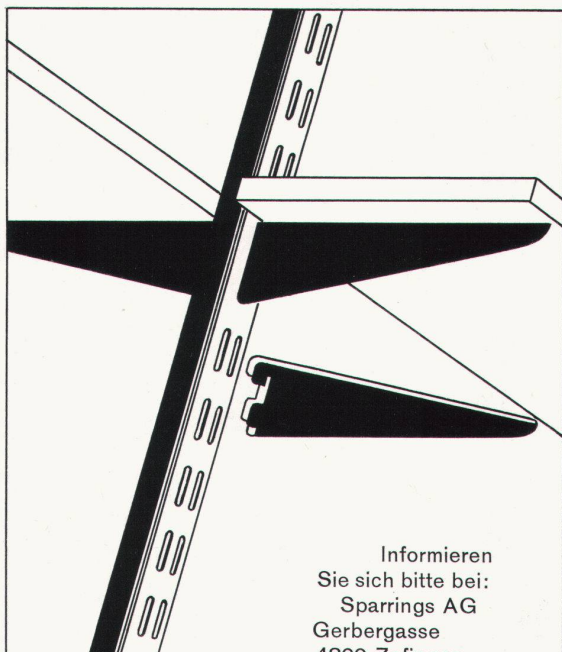
Bitte lassen Sie mir eine Dokumentation zukommen.

Name

Adresse

Ort mit PLZ


WE/74



Informieren
Sie sich bitte bei:
Sparrings AG
Gerbergasse
4800 Zofingen
Tel. 062 51 99 03

Sparrings

ein formschönes und kombinierbares
Regal-System, das überall verwendbar ist

 *Das Konzept für perfekten Innenausbau, das wir vor 20 Jahren aufgestellt haben, hat sich bis heute nicht verändert:
ein zeitgemässer, alle Details umfassender Entwurf, saubere und materialgerechte Ausführung, rationelle Montage.*

**GUGELMANN
macht Innenausbau**

GUGELMANN INNENARCHITEKTUR
MÖBEL + INNENAUSBAU OBJEKT
PILATUSSTR. 20 4663 AARBURG
TELEFON 062/411245



**Architekten
lieben Zuverlässigkeit -
gute Handwerker
bieten sie an...**

drum verarbeiten sie gerne Stäbli- oder Block-Tischlerplatten von der ECO. Ein bewährtes Material für praktisch jede Verwendung am Bau. 185 mal 500 cm.
Hohe Festigkeit und tadelloses Stehvermögen.

Dicken von 10 bis 60 mm.
Auf ECO-Produkte ist Verlass.

Verlangen Sie unsere Preislisten und Muster.
Fabrikation und technische Beratung

ECO AG Sperrholz- und Türenfabrik, 6162 Entlebuch LU,
Tel. 041 - 721242

Lieferung durch den Sperrholzhandel

ECO

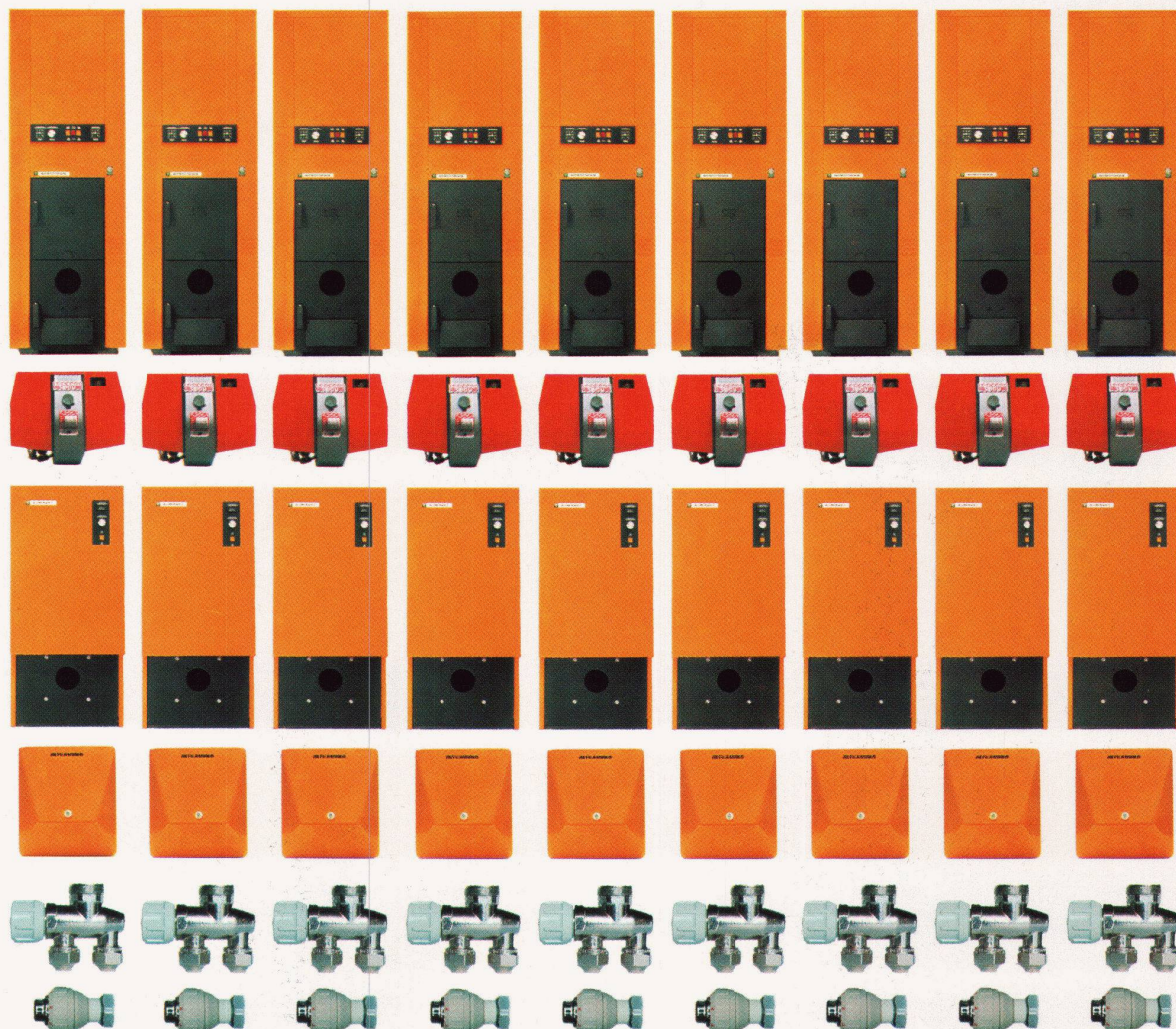
TP1A

**Füsse
lieben
ECO-FLOR**

Der Schweizer
Qualitäts-Teppichboden.

Schneiter-Siegenthaler + Co.
3077 Enggistein bei Bern
Telefon 031 / 83 43 43

5. formschön



Mit dem wirtschaftlichen Funktionieren allein geben sich Interdomo-Produkte nicht zufrieden. Interdomo-Heizungsanlage-Bauteile wollen sich in die Architektur des Hauses einfügen und dadurch selbst zu Architektur werden.

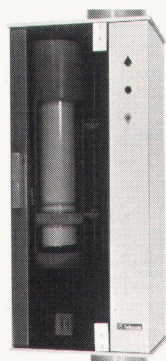
Das haben sich viele Architekten und Bauherren in ganz Europa zunutze gemacht. Das erklärt auch, warum so hochstehende Qualitätsprodukte dank ihren niedrigen Preisen mithelfen, die Baukosten tief zu halten. Verlangen Sie unsere Dokumentation.

INTERDOMO

Ein Europäer in allen Heizungsdimensionen

Interdomo SA Suisse Bernstrasse 101 3053 Münchenbuchsee Bern Telefon 031 86 22 11

Die Rohrpost fängt Leerläufe auf!



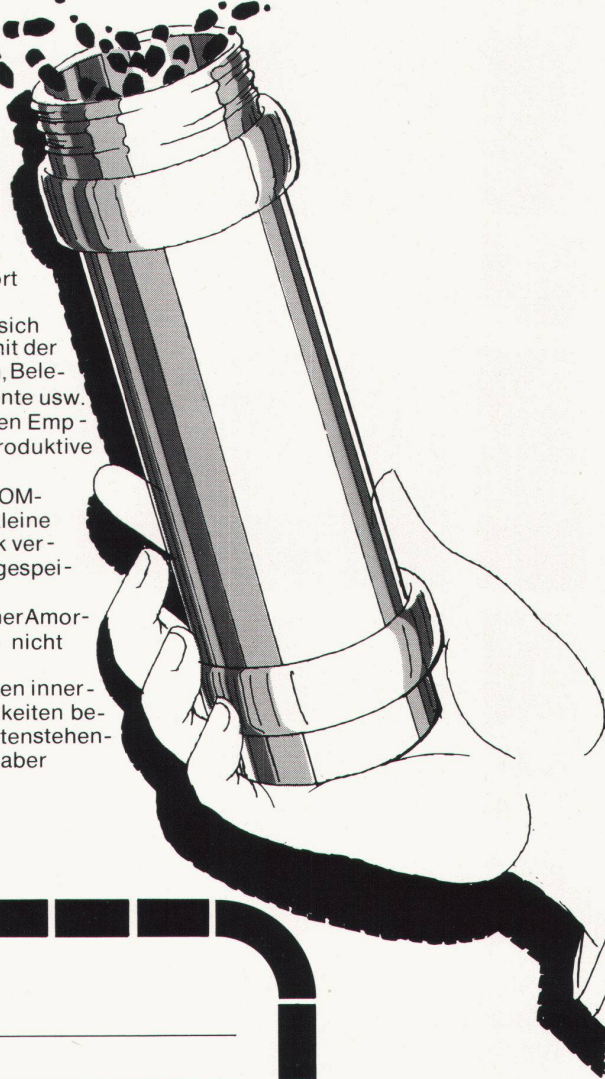
Und jeder Leerlauf kostet Geld; auch jeder interne Botengang – Schritt für Schritt. Man denke nur an die damit verbundenen Arbeitsunterbrechungen, an die unproduktiv "verlaufene" Arbeitszeit, an die zeitraubenden Verzögerungen bei der Weiterleitung sofort benötigter Unterlagen...

Solche kostspieligen Leerläufe lassen sich sehr einfach, zeit- und kostensparend mit der TELECOM-Rohrpost vermeiden. Akten, Belege, Warenproben, Ersatzteile, Medikamente usw. gelangen 10× schneller an den richtigen Empfänger, währenddem der Absender produktive Arbeitszeit gewinnt.

Dank durchdachtem Baukastenprinzip wachsen TELECOM-Weichensysteme mit dem Betrieb. Die ausserordentlich kleine und formschöne PEGASUS-Station mit Abfahrautomatik vermeidet bei besetzter Anlage Wartezeiten. Der Abruf der gespeicherten Büchse erfolgt automatisch.

Und noch etwas: Eine TELECOM-Rohrpost kostet bei einer Amortisation innert 10 Jahren pro Station und Arbeitsstunde nicht mehr als 50 Rappen!

Als Spezialist für interne Kommunikation sind wir mit allen innerbetrieblichen Kommunikationsproblemen und -möglichkeiten bestens vertraut. Rufen Sie uns an oder senden Sie den untenstehenden Coupon ein: dieser Schritt kostet nichts, kann sich aber bezahlt machen.



Coupon

☐ Bitte senden Sie uns die ausführliche Gratis-Dokumentation über TELECOM-Rohrpostanlagen.

Telefon _____

☐ Wir wünschen ein unverbindliches Gespräch mit Ihren Fachleuten. Rufen Sie uns bitte an, damit wir ein Rendez-vous vereinbaren können.

Firma _____

Adresse _____

Einsenden an:
HASLER INSTALLATIONS-AG, Informationsdienst,
Schwarztorstrasse 50, 3000 Bern 14

Plz/Ort _____

Sachbearbeiter _____

Hasler Installations-AG

Tochterfirma der Hasler-Gruppe

4002 Basel, Byfangweg 1a
3000 Bern 14, Schwarztorstrasse 50
5033 Buchs AG, Aarauerstrasse 9

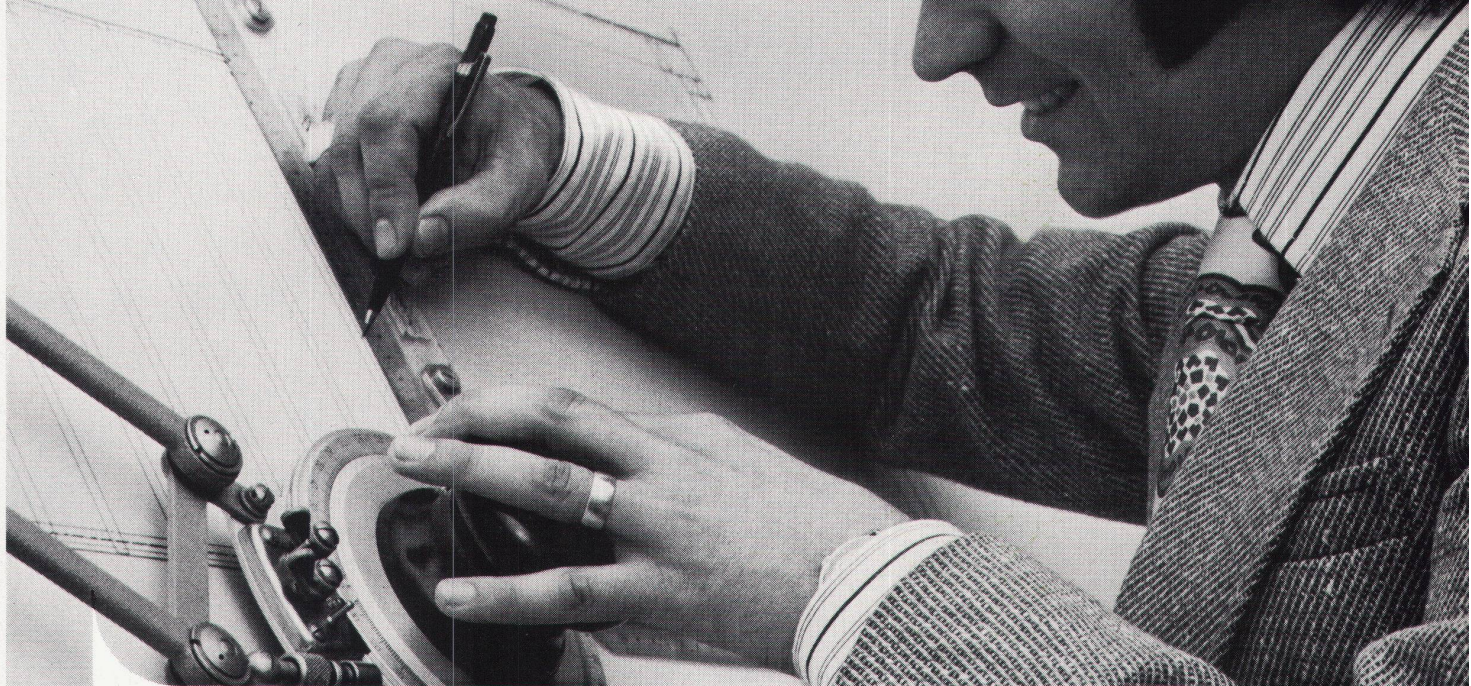
061 23 01 01
031 55 67 66
064 24 40 41

2008 Neuchâtel, 16, rue de Monruz
1214 Vernier/GE, 4, chemin de Poussy
8006 Zürich, Stampfenbachstrasse 63

038 24 37 37
022 41 39 11
01 26 16 00



Architekt «Erfolgreich» baut mit Durisol- Mauerwerk



Er plant zeitgemäss.

Er baut mit Durisol. Er nutzt die Vorteile: kürzere Bauermine, hohe Isolationswerte, Verputzgarantien, Raumgewinn durch geringere Mauerstärken.

Sein Ingenieur kennt mit Durisol keine statischen Probleme.

Als Verantwortlicher schätzt er die fachtechnische Beratung und den guten Baustellenservice ganz besonders.

Die Bauherrschaft profitiert von Heizkosten-Ersparnissen, von frühen Einzugs-terminen und hat zufriedene Mieter.

Durisol Villmergen AG, Badenerstr. 21
8953 Dietikon 01/88 69 81



Durisol

garantiert ein gesundes Wohnklima

66 Farbtöne in der Waltenspül Thermolackierung

Für die Aluminiumfenster und
-wandverkleidungen wählte Architekt
Bonalli hier weinrot. Bei Waltenspül
werden Alu-Bauteile in 66 verschiede-
nen Farbtönen thermolackiert —
oder in Ihrer eigenen Farbnuance.

Verlangen Sie die Unterlagen
bei Ihrem Metallbauer oder bei der
Waltenspül AG, 6142 Gettnau,
Tel. 045/81 20 51

Waltenspül
Thermolackierwerk Waltenspül AG

