

Zeitschrift: Das Werk : Architektur und Kunst = L'oeuvre : architecture et art
Band: 61 (1974)
Heft: 5: Umweltschutz - Raumplanung = Protection de l'environnement - aménagement du territoire

Werbung

Nutzungsbedingungen

Die ETH-Bibliothek ist die Anbieterin der digitalisierten Zeitschriften auf E-Periodica. Sie besitzt keine Urheberrechte an den Zeitschriften und ist nicht verantwortlich für deren Inhalte. Die Rechte liegen in der Regel bei den Herausgebern beziehungsweise den externen Rechteinhabern. Das Veröffentlichen von Bildern in Print- und Online-Publikationen sowie auf Social Media-Kanälen oder Webseiten ist nur mit vorheriger Genehmigung der Rechteinhaber erlaubt. [Mehr erfahren](#)

Conditions d'utilisation

L'ETH Library est le fournisseur des revues numérisées. Elle ne détient aucun droit d'auteur sur les revues et n'est pas responsable de leur contenu. En règle générale, les droits sont détenus par les éditeurs ou les détenteurs de droits externes. La reproduction d'images dans des publications imprimées ou en ligne ainsi que sur des canaux de médias sociaux ou des sites web n'est autorisée qu'avec l'accord préalable des détenteurs des droits. [En savoir plus](#)

Terms of use

The ETH Library is the provider of the digitised journals. It does not own any copyrights to the journals and is not responsible for their content. The rights usually lie with the publishers or the external rights holders. Publishing images in print and online publications, as well as on social media channels or websites, is only permitted with the prior consent of the rights holders. [Find out more](#)

Download PDF: 14.01.2026

ETH-Bibliothek Zürich, E-Periodica, <https://www.e-periodica.ch>

SUPER STEIN

**Da steckt
Wohnbehagen
drin**

**Ideales Raumklima!
Vollwärmeschutz!
(Bis 40% Heizkostenersparnis!)**



**Zu beziehen
über den
schweiz.
Baustoffhandel**

„SUPERSTEIN“ — diesen Beinamen haben sich Hebel-Plansteine und Hebel-Wandbausteine seit langem verdient. Grund: Sie garantieren Wohnbehagen und Geborgenheit, bringen optimale Wärmedämmung, niedrigere Heizkosten und ein gesundes Raumklima. Auch der Baupreis hält jeden Vergleich!

Wählen auch Sie „Hebel-Steine aus Gasbeton“ für Ihr eigenes Haus. Da stecken viele Vorteile drin — beim Bauen und vor allem danach!

Fordern Sie unsere Broschüre „Gesund Bauen“ an. prüfen und veraleichen Sie.



COUPON

Schicken Sie mir bitte kostenlos Ihre Broschüre „Gesund Bauen“.
Coupon bitte mit deutlichem Absender senden
an: **Kettner AG, 6025 Neudorf**



ESWA-Flächenheizung

Die unsichtbare Heizung mit dem kleinsten Stromverbrauch, der niedrigsten Anschlussleistung und den geringsten Anschaffungskosten, welche sich in den nordischen Staaten seit über 30 Jahren in jeder Hinsicht bewährt hat:

- rasche und einfache Montage
- bequeme und feinfühligke Regelung
- angenehme Wirkungsweise
- komfortabel und sicher

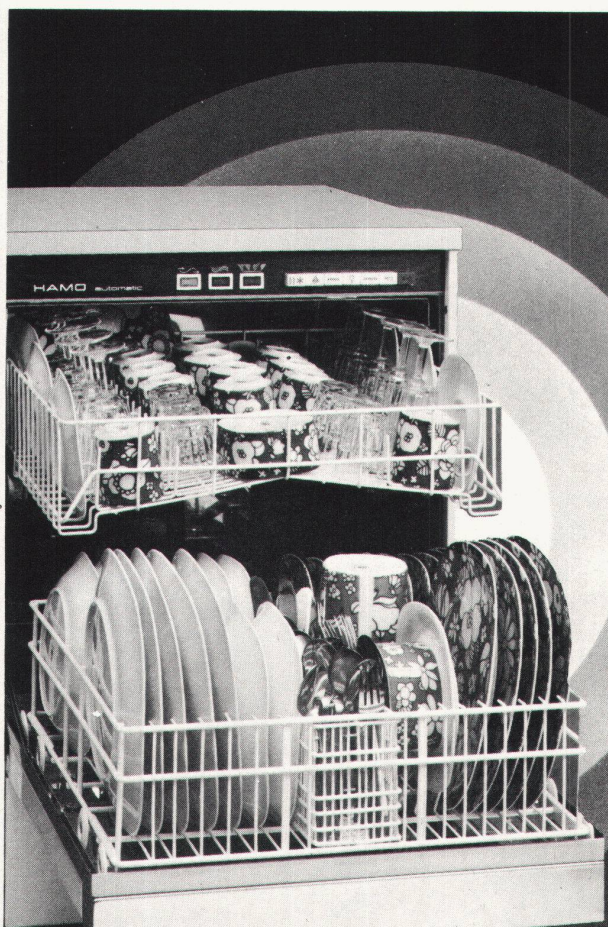
Unser Programm: REIMERS ELECTRIC-FLOOR-Fussbodenspeicherheizung, Metall- und Kachelspeicher, Blockspeicher, Wärmekabel, Klimageräte und -truhen, Direktheizgeräte, Steuergeräte usw.

Profitieren Sie von unserer langjährigen Erfahrung: Verlangen Sie unverbindliche Offerte.

electric
AG Brugg

**Klima und
Elektroheizungen**

**5200 Brugg
Telefon 056/4147 22**



Die Heinzelmännchen für Ihren Haushalt

HAMO
automatic

Großes Fassungsvermögen. Außer dem Tafelgeschirr von 8—10 Personen faßt die Maschine zusätzlich Platten, Schüsseln, Pfannen usw.

Bauart. Moderne Linie, Inox 18/8. Küchenbau-Normmaß 55/76/58 cm.

Enorme Waschleistung dank dem unverändert übernommenen Waschsyst. unserer großen gewerblichen Geschirrwashautomaten.

Programmwahl mit neuzeitlicher Drucktastenschaltung.

Expreß-Programm mit nur 12 Min. Laufzeit. Ideal bei Besuch oder Party. Auch hier wird Ihr Geschirr garantiert einwandfrei gewaschen, gespült und getrocknet.

Schonprogramm für kostbares Porzellan und diffizile Gläser.

Kein Vorwaschen. Dies wird durch die Maschine automatisch besorgt.

Tellerwärmen.

Kundendienst. In der ganzen Schweiz durch fahrende Service-Monteur. garantiert.

HAMO AG

**2500 Biel-Bienne
Solothurnstr. 140 Tel. 032/42 40 23**

Fertigputz für Fassaden und Innenräume

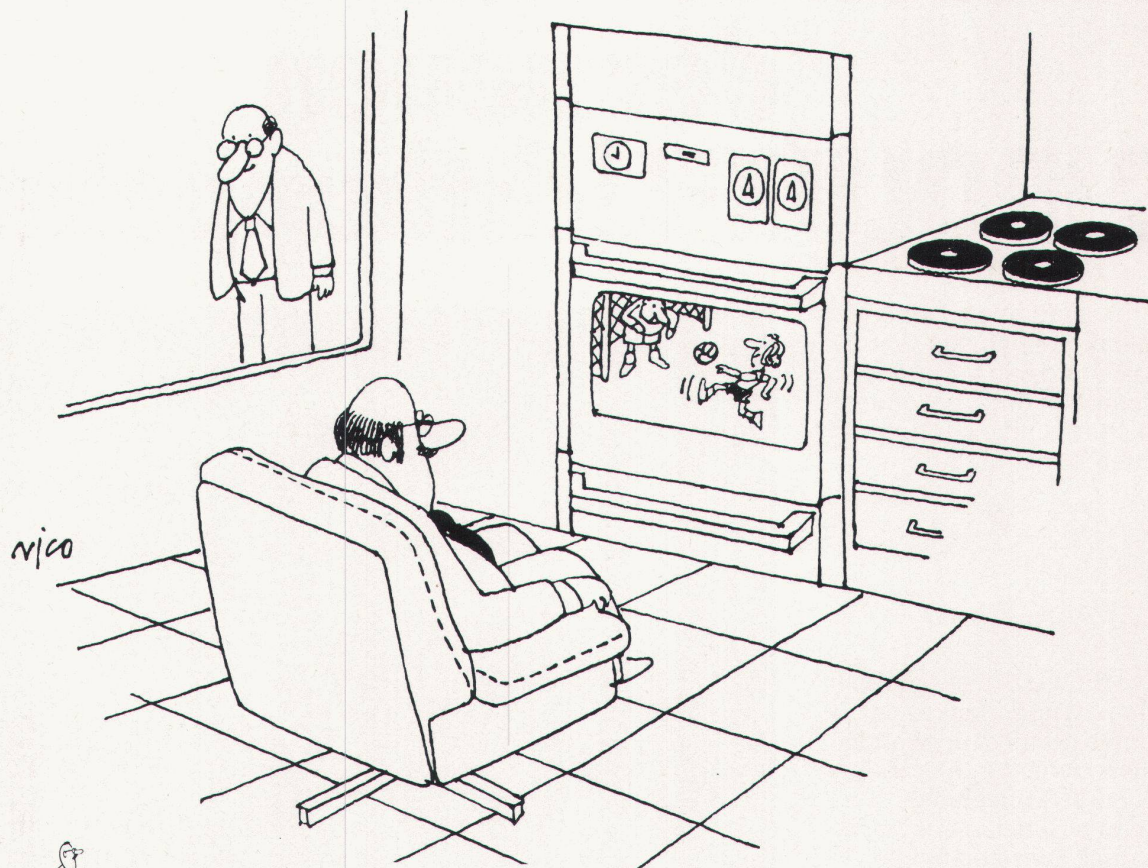
Geistlich
Gelafix

Zum Auf-
ziehen und
Spritzen,
Körnungen
0,5-5 mm

Vorführungen,
Muster und
Dokumenta-
tion verlangen.

Geistlich AG, Abteilung Bauchemie, 8952 Schlieren ZH, Telefon 01/98 76 44

Handfeste Tatsachen sprechen für Prometheus!



1. Prometheus ist seit 75 Jahren erfolgreich im Markt. 2. Prometheus brachte als erste den selbstreinigenden Backofen. 3. Prometheus hat ein Sortiment, das sich klar von der Konkurrenz abhebt. 4. Prometheus wartet immer wieder mit vielbeachteten Neuheiten auf. 5. Prometheus - der spricht wörtlich hohe Produkt-Standard.

prometheus
Die Küche ist wichtig - Prometheus liegt richtig!

Bon Was, Sie haben unsere umfangreiche, praxisgerechte Dokumentation noch nicht? Die müssen Sie aber sofort bestellen!

Name: _____

Firma: _____

Strasse/Nr.: _____

PLZ/Ort: _____

W 3.74

Bon ausschneiden und senden an:

Prometheus AG, Fabrik elektrischer Heiz- und Kochapparate,
4410 Liestal/Schweiz, Telefon 061/91 50 50

1. Das sind die inneren Vorteile der neuen CUPOLUX®-Lichtkuppeln:

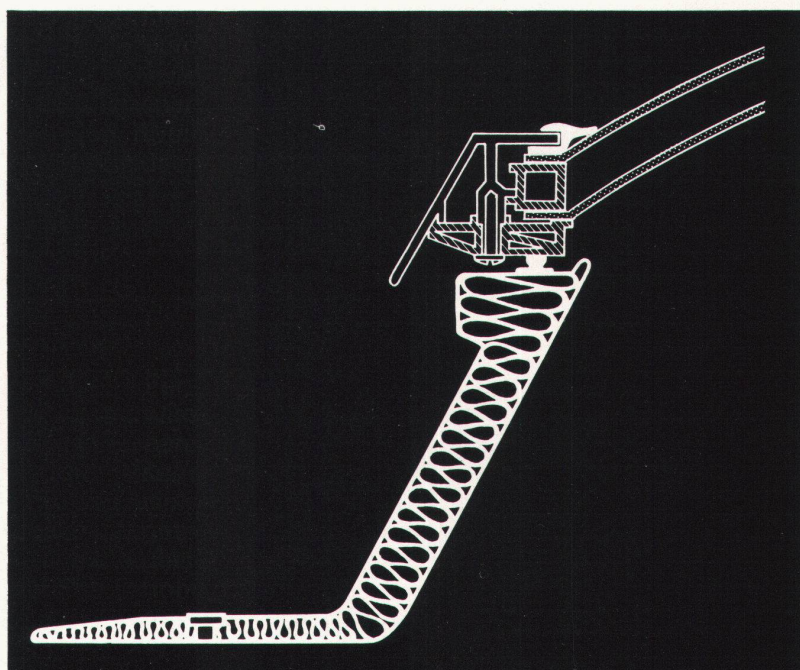
Lichtbeständigkeit, keine Vergilbung, minimale Wärmeverluste und keine Materialspannungen dank besonderer Werkstoffe und einer durchdachten Konstruktion.



Für CUPOLUX-Lichtkuppeln wird nicht irgendein transparentes Material verwendet, sondern zwei durch eine isolierende Luftschicht getrennte Schalen aus Acrylglas opal. Diese bieten bei hoher Lichtdurchlässigkeit einen optimalen Schutz gegen Wärmeeinstrahlung. Sie sind so gelagert, dass sie sich spannungsfrei ausdehnen können.

Der verwindungssteife Aluminiumrahmen in Kombination mit einem Hart-PVC-Klemmprofil schliesst den Aufsetzkranz nach allen Seiten fugenlos ab. Unter normalen Verhältnissen wird eine Kondensatbildung vermieden.

Die neuen CUPOLUX-Lichtkuppeln lassen sich wie Fensterflügel montieren und zeichnen sich durch Formschönheit, praxiserichte Funktion und Dauerhaftigkeit aus.



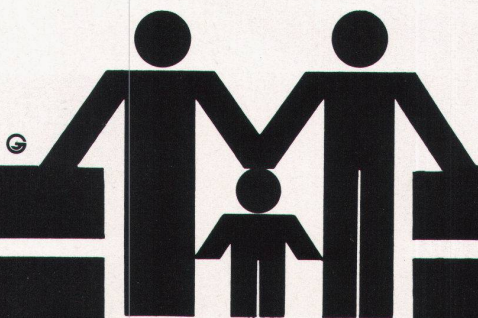
CUPOLUX-Lichtkuppeln sind montagefertige Bauelemente, die sich jederzeit in CUPOLUX-Lüfter ändern lassen, und entstammen dem grössten Lichtkuppelwerk Europas. Konstruktion und Wahl der Werkstoffe sind das Ergebnis jahrzehntelanger Erfahrung. Die Planung von Grossserien macht auch für die Details eine ausgefeilte Ingenieurslösung möglich.

CUPOLUX-Lichtkuppeln sind Fenster zum Himmel

Fachmännischer Einbau durch eigene Montageequipe in der ganzen Schweiz.



Jakob Scherrer Söhne AG
8059 Zürich 2
Allmendstrasse 7
Telefon 01 25 79 80



BAUEN·WOHNEN·LEBEN

ST.GALLEN

18.-26. MAI 1974

AUSSTELLUNG MESSEGELÄNDE OLMA

Besuchen Sie die BAUEN-WOHNEN-LEBEN vom 18.-26.Mai in St.Gallen. Diese Ausstellung präsentiert Ihnen das vielseitigste Angebot für den BAU-, WOHN- und LEBENSBEDARF für Leute von heute.

*

AUSSTELLUNGSGRUPPEN:

Möbel ■ Teppiche ■ Heimtextilien ■ Lampen ■ Haushaltsmaschinen und Geräte ■ Saunas ■ Schwimmbäder ■ Fertighäuser Ferienhäuser ■ Eigentumswohnungen ■ Banken ■ Verwaltung Fachbuchverlage ■ alles, was zum Thema BAUEN-WOHNEN-LEBEN gehört.

*

SONDERSCHAUEN:

Gartenlandschaft

Kinderspielplatz-Gestaltung

Internat. Umweltschutz-Ausstellung

VSI Verb. Schweiz. Innenarchitekten

KINO: Filme und Tonbildschauen

18.+19. 5.: «Camping+Freizeit»

BAUEN·WOHNEN·LEBEN

Veranstalter: INTEXPO ST.GALLEN, Museumstrasse 1, Tel. 071 24 85 85,

DAS TEAM:

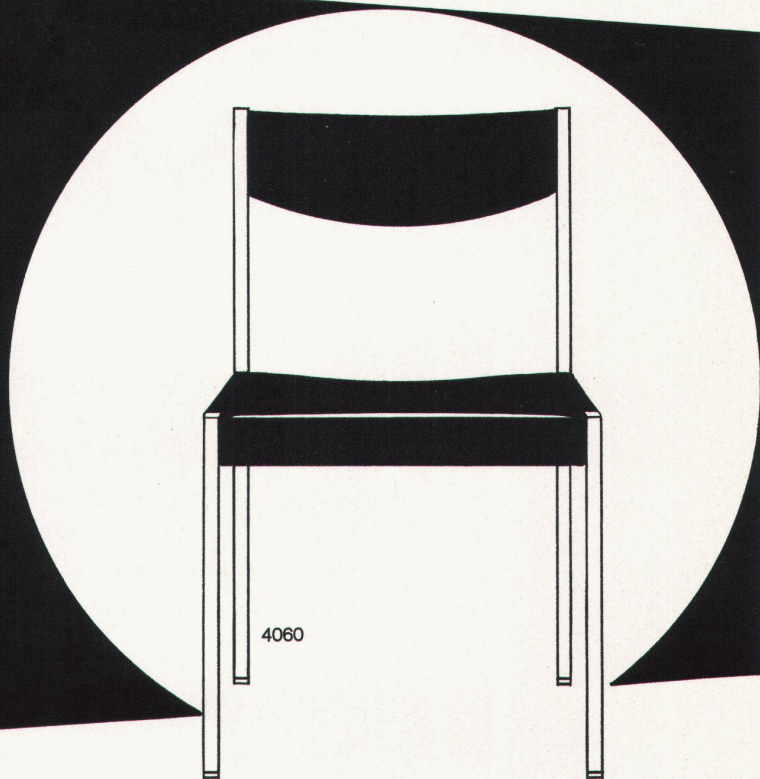
**Bauherr+
Architekt**

hier fehlt der Dritte:



**Stuhl-
& Tischfabrik
Klingnau AG**

5313 Klingnau AG · Tel. 056 - 45 27 27



Die 17 Zeitschriften

der Vereinigung Schweizer Baufachpresse berichten in drei Landessprachen umfassend über alle Fragen der Projektierung, Ausführung und Wirtschaftspolitik des engeren und weiteren Baugewerbes.

Unsere Parolen sind:

- Einwandfreie Berichterstattung durch Fachredaktoren
- Saubere Trennung von Text und Werbung

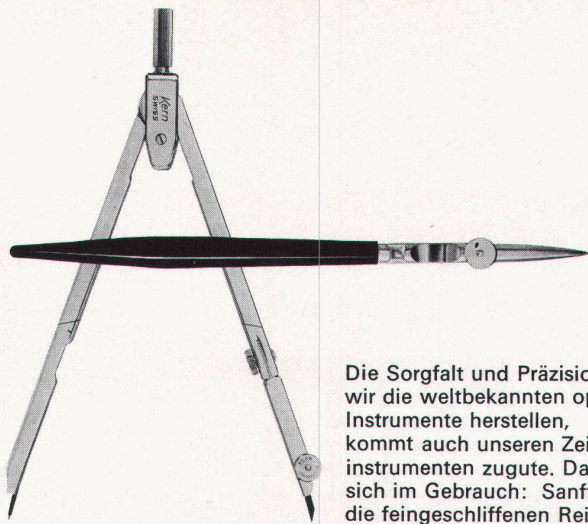
Inserate in den Fachblättern

der Vereinigung Schweizer Baufachpresse bringen Erfolg



Bauen + Wohnen
Schweizer Baublatt
Schweizerische Bauzeitung
Schweizerische Holzzeitung
Der Bauunternehmer
bau/sélection
Die Küche
Werk

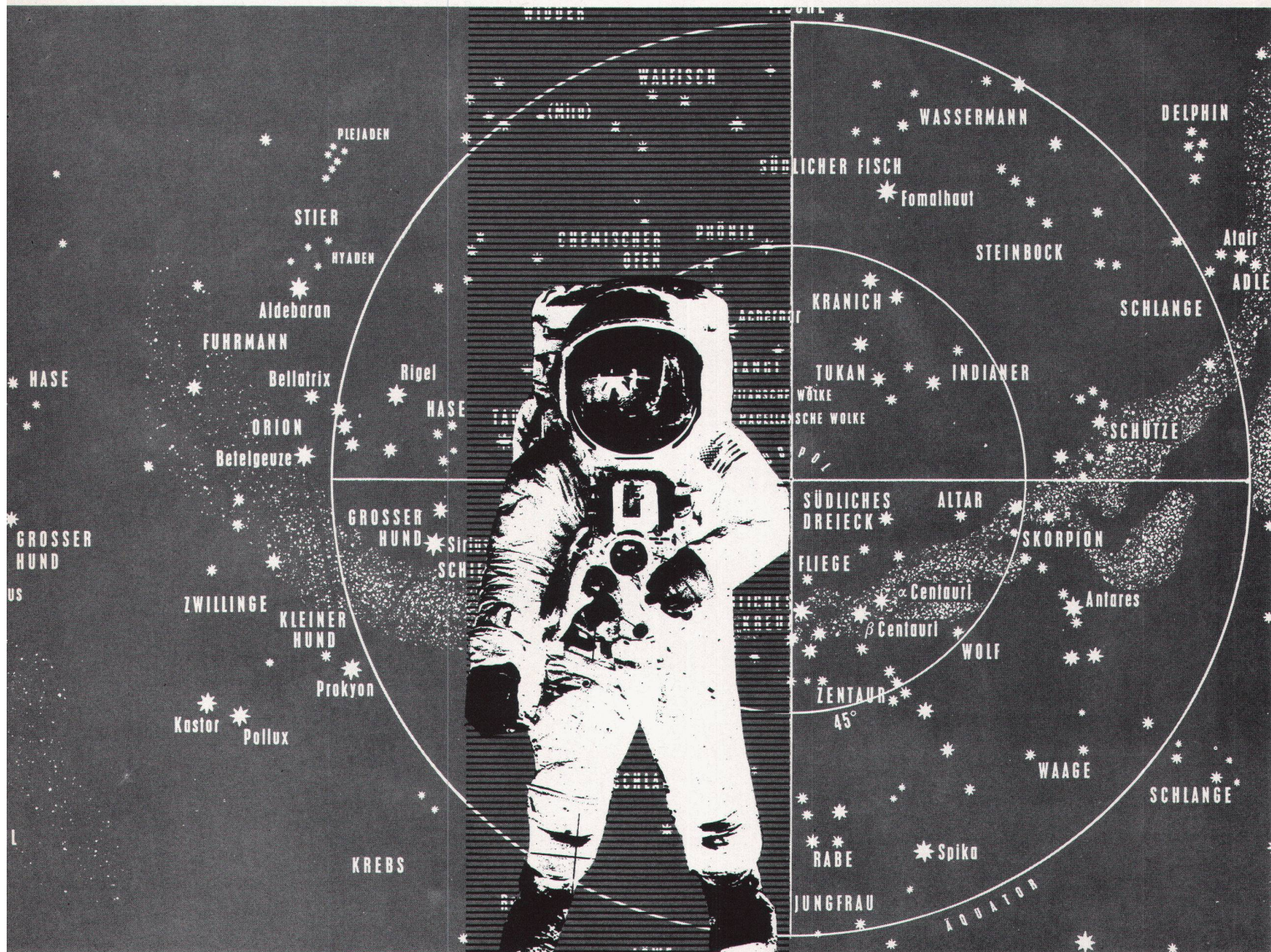
Raum + Handwerk
Rivista Tecnica
Hoch + Tiefbau
bau/bautechnik
Bau + Holz
Edilizia Svizzera
L'Ouvrier
Anthos
Protector



Ob Zirkel oder NASA-Objektiv – beide entstehen bei uns als Präzisions- Instrumente

Die Sorgfalt und Präzision, mit der wir die weltbekannten optischen Instrumente herstellen, kommt auch unseren Zeicheninstrumenten zugute. Das zeigt sich im Gebrauch: Sanft gleiten die feingeschliffenen Reissfeder-

spitzen über das Papier und hinterlassen einen tadellos sauberen Strich. Gleichmässig und spielfrei lassen sich die Zirkelschenkel öffnen und schliessen. Makellos glänzen ihre hartverchromten Oberflächen. Und das nicht nur am ersten Tag, sondern auch nach jahrzehntelangem intensivem Gebrauch.



Treffen Sie Ihre Wahl im
Fachgeschäft.

Kern & Co. AG, 5001 Aarau
Werke für Präzisionsmechanik
und Optik

Coupon Senden Sie mir bitte Ihren
Reisszeugprospekt mit Preisliste.

Name

Beruf

Adresse

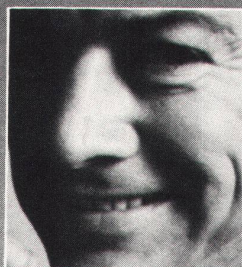
1



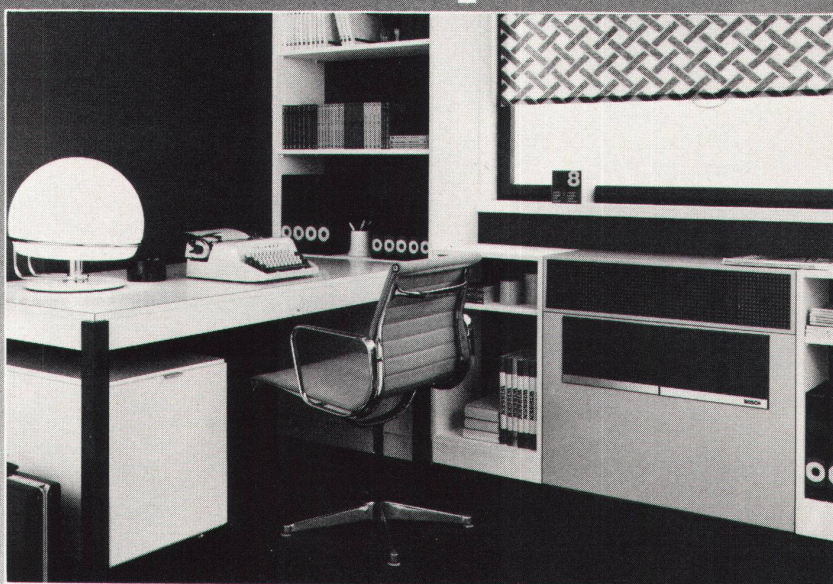
HRK 173

Ein Bosch-Raumklima-gerät

löst Ihr Frischluftproblem



„Es ist eine Wohltat, den ganzen Tag über in frischer Luft zu leben. Ein Bosch-Klimagerät ist wirklich einmalig!“



Nur ein Handgriff am Temperaturregler des Bosch-Raumklimageräts und Ihr Wohn- oder Arbeitsraum füllt sich mit garantiert sauberer, angenehm temperierter Frischluft.

Sie fühlen sich wohl und können aufatmen.

Bosch-Raumklimageräte filtern und entfeuchten die Luft. Sie kühlen oder wärmen sie, je nach Bedarf. Die verbrauchte und sauerstoffarme Luft wird abgesaugt.

Übrigens: Bosch-Raumklimageräte lassen sich bei allen Raumverhältnissen gut installieren.

Bosch – denn Zuverlässigkeit entscheidet.

An: Robert Bosch AG, Verkauf Klimageräte
Postfach, 8021 Zürich

- ☐ Bitte schicken Sie mir ausführliche Informationen über Bosch-Raumklimageräte.
☐ Bitte schicken Sie mir gleich einen Berater für Klimageräte.

Name _____

Adresse _____

PLZ/Ort _____



BOSCH