

Objektyp: **Advertising**

Zeitschrift: **Das Werk : Architektur und Kunst = L'oeuvre : architecture et art**

Band (Jahr): **61 (1974)**

Heft 5: **Umweltschutz - Raumplanung = Protection de l'environnement - aménagement du territoire**

PDF erstellt am: **26.09.2024**

Nutzungsbedingungen

Die ETH-Bibliothek ist Anbieterin der digitalisierten Zeitschriften. Sie besitzt keine Urheberrechte an den Inhalten der Zeitschriften. Die Rechte liegen in der Regel bei den Herausgebern.

Die auf der Plattform e-periodica veröffentlichten Dokumente stehen für nicht-kommerzielle Zwecke in Lehre und Forschung sowie für die private Nutzung frei zur Verfügung. Einzelne Dateien oder Ausdrucke aus diesem Angebot können zusammen mit diesen Nutzungsbedingungen und den korrekten Herkunftsbezeichnungen weitergegeben werden.

Das Veröffentlichen von Bildern in Print- und Online-Publikationen ist nur mit vorheriger Genehmigung der Rechteinhaber erlaubt. Die systematische Speicherung von Teilen des elektronischen Angebots auf anderen Servern bedarf ebenfalls des schriftlichen Einverständnisses der Rechteinhaber.

Haftungsausschluss

Alle Angaben erfolgen ohne Gewähr für Vollständigkeit oder Richtigkeit. Es wird keine Haftung übernommen für Schäden durch die Verwendung von Informationen aus diesem Online-Angebot oder durch das Fehlen von Informationen. Dies gilt auch für Inhalte Dritter, die über dieses Angebot zugänglich sind.

rées. Les informations codées y sont en tension dialectique avec le contenu du tableau. Ce n'est pas un deuil nostalgique de ce qui est menacé ou perdu qui marque ses tableaux, mais l'invitation à réfléchir sur les rapports entre la destruction de l'environnement, l'expansion économique et la spéculation.

Hans Gantert, qui réside également à Zurich, voit les problèmes écologiques d'un tout autre point de vue: son œuvre circonscrit tout ce qui est biologique et organique. Pour la Biennale, il fit, en un travail méticuleux, une carte de la Suisse recouverte d'une trame cristalline de plots en béton minutieusement dessinés. Emilienne Farny, de Lausanne, s'attache au même problème, sans avoir la manière sombrement visionnaire de Gantert: elle urbanise totalement le paysage et fait perdre à ce dernier ses caractéristiques. Les tableaux, peints d'après des photographies prises par l'artiste et tous intitulés «Le Bonheur Suisse», montrant l'implantation illogique de villas de qualité moyenne dans des sites intacts.

Les rapports «art - écologie» sont soumis à de rudes efforts depuis quelque temps. Ainsi, une exposition fut organisée à New York chez Gibson sous le titre «Ecologic Art» et montra des ouvrages d'André, Christo, Dibbets, Hutchinson, Inslay, Long, Morris, Oldenburg, Oppenheim et Smithson. Ce qui y fut présenté correspondait, en majeure partie, à



Einladung zur Ausstellung von *Hans de Vries* in Groningen, Holland. Dieser Künstler beschränkt sich darauf, Umweltveränderungen fotografisch und verbal zu registrieren

Invitation à l'Exposition *Hans de Vries* à Groningue, Hollande. L'artiste se borne à enregistrer photographiquement et verbalement toutes les modifications de l'environnement

Fotos/Photos: 4 Galerie Spatz, Riehen; 5 Roland Gretler, Zürich; 6 Werner Erne, Aarau; 8 Walter Dräyer, Zürich

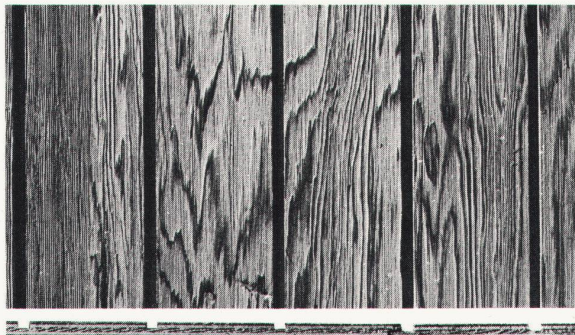
ce qu'on appelle couramment Land Art.

«Macher» Schult, déjà cité plus haut, s'occupe continuellement de la destruction de notre environnement. La distinction entre la dévotion à la mode et l'authentique préoccupation est difficile à faire chez lui et chez beaucoup d'autres.

L'opinion, selon laquelle l'auto-restriction et le renoncement à tout superflu sont de toute première importance si l'on veut conserver ou remettre en état d'équilibre la Nature, s'impose depuis quelques années. C'est là le seul moyen de limiter le plus possible la déprédation des énergies et des matières premières. Cette reconnaissance des faits incita des jeunes gens à faire des expérimentations d'auto-ravitaillement dans presque tous les pays occidentaux. Mais les activités artistiques n'ont guère été touchées par l'idée du renoncement. L'hypocrisie de la situation de l'artiste-ermite qui s'appuie sur un parfait appareil de vente pour commercialiser ses ouvrages n'est que trop apparente.

Quelques rares, oh combien trop rares! artistes ont réussi à prendre honnêtement le chemin qui les ramenait à une vie de toute simplicité. Citons, parmi eux, le fils de fermier hollandais, Hans de Vries, qui refuse depuis quelque temps de «faire des œuvres d'art nécessitant des interventions dans l'environnement ou contredisant tout cycle de la Nature».

Traduction: Jeanpierre Bendel



Dekorativ-Sperrholz

wasser- und kochfest verleimt
für Aussen- und Innenverwendung

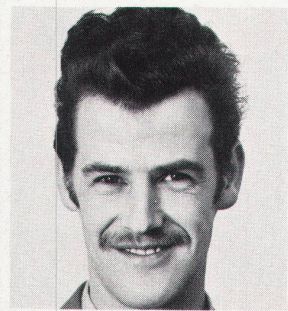
Douglas-Fir

Western-Red-Cedar

13 mm/16 mm
244/275 x 122 cm
Nutabstand 92 und 184 mm

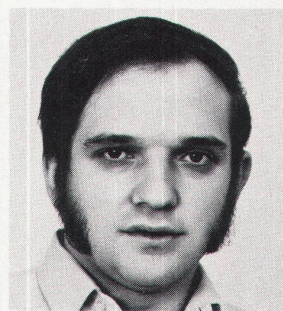
Rud. Haas-Suter, 4705 Walliswil bei Wangen, **(065) 9 53 42**

Das sind die Kundendienst-Techniker der Wernle-Filialen. Sie kommen garantiert. Auch wenn die Garantie abgelaufen ist.



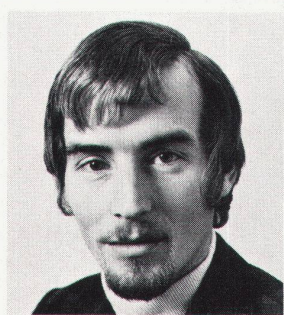
Max Hübscher

Wernle Aarau
Frey-Herosé-Strasse 25
Telefon 064 22 39 62



Arnold Kirchhofer

Wernle Basel
Bruderholzstrasse 35
Telefon 061 34 24 20



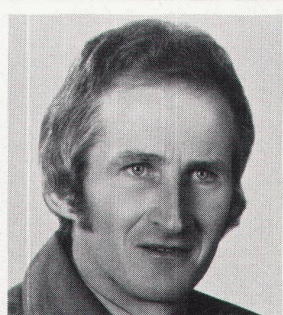
Karl Sandmeier

Wernle Bern, Sennweg 6
Telefon 031 24 01 22



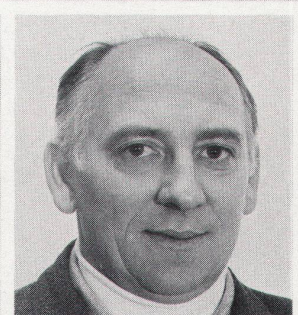
Georges Cachin

Wernle Lausanne, Prilly, Rochelle 12
Telefon 021 25 81 56



Hugo Huber

Wernle Zürich, Karstlernstrasse 14
Telefon 01 62 74 62



Anton Meier

Das ist eine besondere Spezialität von Wernle: Diese Spezialisten sind jederzeit für ihre Kunden da. Während der Garantiezeit. Aber auch noch Jahre später.

Denn Wernle produziert nicht nur erstklassige Schrank-, Tür-, Fenster- und Küchen-Systeme. Und gibt sich nicht nur Mühe, bis der Auftrag im Hause und durchgeführt ist. Sondern legt ebenso Wert auf einen schnellen Dauerservice.

Für Wernle zählen Kunden eben auch dann zu den Kunden, wenn sie längst keine Käufer mehr sind. Oder wenn sie als Wohnungsmieter gar nie selbst bei Wernle eingekauft haben.

Am Wernle-Kundendienst zeigt sich, was Wernle der Dienst am Kunden bedeutet.

Schicken Sie mir kostenlos den 32seitigen Prospekt über Wernle-Normküchen.

Senden Sie mir den 14seitigen Gratis-Prospekt über Wernle-Normtüren.

Der 12seitige Prospekt über Wernle-Normschränke interessiert mich.

Zuständig _____

Firma _____

Adresse _____

PLZ/Ort _____

Bitte ausfüllen und einsenden an: J. Wernle AG, Kirchbergstrasse 1030, 5024 Küttigen/Aarau. Danke.

WE Wernle

J. Wernle AG, Kirchbergstrasse 1030
5024 Küttigen/Aarau
Telefon 064 24 16 61

Wernle hat ein Konzept für den Innenausbau.



NORM-Einbaumodell 225 Liter
Fr. 555.-
mit 25 Liter*** Tiefkühlfach

Funktion:
NEUE Absorption,
absolut geräuschlos
und vibrationsfrei

Garantie:
5 Jahre Vollgarantie
auf die Funktion aller Teile

Erfahrung:
25 Jahre SIBIR

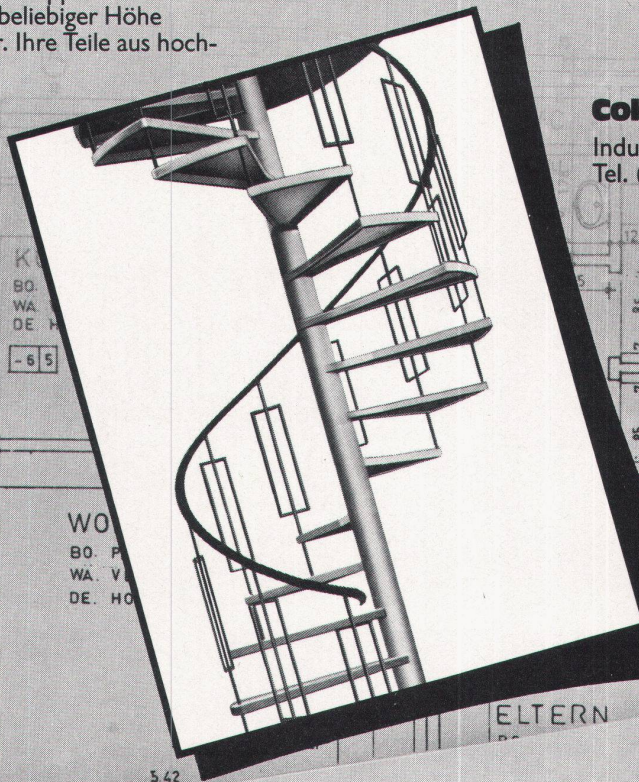
der
modernste
***Kühlschrank
Europas

Stufe auf Stufe auf Stufe auf.....

Columbus Spindeltreppen – Aufgänge auf kleinster Grundfläche; in Wohnräumen, Gewerbelokalen, Industriebetrieben und Lagern aller Art. Praktische Verbindungen von einem Stockwerk zum anderen. Columbus Spindeltreppen sind auch als Nottreppen an Aussenmauern in beliebiger Höhe montierbar. Ihre Teile aus hoch-

wertigem Aluminium-Druckguss garantieren hohe Tragfestigkeit und lange Lebensdauer. Standard-Durchmesser: 120 cm, 140 cm und 160 cm. Grössere Ausladungen auf Anfrage. Treppenhöhe nach Wunsch. Links- oder Rechtswendlung.

Geländer mit einem oder mehreren Stäben pro Auftritt. Lieferbar mit teppichbelegten Stufen. Neu: Holzstufen für Wohnräume! Bitte verlangen Sie auch Prospekte von Columbus Scheren-, Schiebe- und Einholmtreppen.



Columbus Treppen ag

Industriestrasse 9245 Oberbüren
Tel. (073) 5137 55

Coupon

Bitte lassen Sie mir eine Dokumentation zukommen.

Name _____

Adresse _____

WE/74

Aluminium- Decken. Besser gesagt **LUXALON®** Aluminium-Decken.



Technikum Rapperswil LUXALON®-Paneeldecke Typ 134 H



Eulach-Garage Winterthur, LUXALON®-Rasterdecke Typ 100 V



Autobahn-Tankstelle Würenlos
LUXALON®-Fassadenverkleidung Typ 150 F (als Decke montiert)

Besser gesagt, weil LUXALON®-Aluminium-
decken nur Vorteile bieten:

- Doppelbrennlackierte Aluminium-Paneele
- Doppelbrennlackierte Aluminium-Tragschienen
- in vielen lichtechten Farben
- in vielen Profilformen und Modulbreiten

® eingetragenes Warenzeichen von **Hunter Douglas**
Hunter Douglas, Moosstrasse 15, 6003 Luzern, Tel. 041 23 60 83

Beratung und ausführliche Unterlagen durch:

schneider+co
Schneider + Co. AG
8401 Winterthur, Scheideggstrasse 2
Tel. 052 89 21 21