

Zeitschrift: Das Werk : Architektur und Kunst = L'oeuvre : architecture et art
Band: 61 (1974)
Heft: 4: Energie und Wohnungsbau = Energie et habitation

Artikel: Überbauung Eiwog, Dinhard = Ensemble résidentiel Eiwog, Dinhard :
Architekt : Fritz Schwarz

Autor: [s.n.]

DOI: <https://doi.org/10.5169/seals-87728>

Nutzungsbedingungen

Die ETH-Bibliothek ist die Anbieterin der digitalisierten Zeitschriften auf E-Periodica. Sie besitzt keine Urheberrechte an den Zeitschriften und ist nicht verantwortlich für deren Inhalte. Die Rechte liegen in der Regel bei den Herausgebern beziehungsweise den externen Rechteinhabern. Das Veröffentlichen von Bildern in Print- und Online-Publikationen sowie auf Social Media-Kanälen oder Webseiten ist nur mit vorheriger Genehmigung der Rechteinhaber erlaubt. [Mehr erfahren](#)

Conditions d'utilisation

L'ETH Library est le fournisseur des revues numérisées. Elle ne détient aucun droit d'auteur sur les revues et n'est pas responsable de leur contenu. En règle générale, les droits sont détenus par les éditeurs ou les détenteurs de droits externes. La reproduction d'images dans des publications imprimées ou en ligne ainsi que sur des canaux de médias sociaux ou des sites web n'est autorisée qu'avec l'accord préalable des détenteurs des droits. [En savoir plus](#)

Terms of use

The ETH Library is the provider of the digitised journals. It does not own any copyrights to the journals and is not responsible for their content. The rights usually lie with the publishers or the external rights holders. Publishing images in print and online publications, as well as on social media channels or websites, is only permitted with the prior consent of the rights holders. [Find out more](#)

Download PDF: 15.01.2026

ETH-Bibliothek Zürich, E-Periodica, <https://www.e-periodica.ch>

Überbauung Eiwog, Dinhard

Ensemble résidentiel Eiwog, Dinhard

Architekt/Architect:

Fritz Schwarz BSA

Mitarbeiter/Collaborateur: H.R. Abati

Die Überbauung passt sich durch Anwendung traditioneller Bauformen der ländlichen Umgebung an.

Auf einem Grundstück von 12000 m² werden mit einer Ausnutzung von 0,5 42 Reiheneinfamilienhäuser in sechs gestaffelten Gruppen

L'ensemble s'adapte à l'environnement rural par l'utilisation de matériaux traditionnels.

42 maisons familiales en bande, en 6 groupes échelonnés, ont été construites sur une parcelle de 12000 m², avec un taux d'utilisation de 0,5. Chaque maison a en moyenne 5.50 m de large (axe) et 11.50 m de profondeur et comprend un sous-sol (cave, buanderie, chambre indépendante, resp.

erstellt. Jedes Haus ist 5,50 m breit (Axmass), im Durchschnitt 11,50 m tief und besitzt Untergeschoss (Keller, Waschküche, Separatzimmer bzw. Bastelraum), Erdgeschoss (Wohnzimmer, Wohnküche), Obergeschoss (Eltern-, Kinderzimmer, Bad, Dusche,

Arbeitsgalerie) und Dachgeschoss (Dachzimmer, Abstellraum). Die 45° steilen Dächer sind tief hinuntergezogen. Die Belichtung der Dachzimmer erfolgte über Giebelfenster.

Die Fassaden werden in Kalksandstein-Sichtmauerwerk mit innerer und

äusserer Schale und Zwischenisolation erstellt. Die Decken sind auf Prelamplatten betoniert. Der Dachstuhl ist in Holz erstellt und unten mit Fasstäfer verkleidet. Alle Zwischenwände sind nicht tragend. Die Treppen (Beton-Fertigelemente) führen offen durch das ganze Haus.

Über einer unterirdischen Einstellhalle mit 50 Plätzen liegen ein Schwimmbad von 7,5 × 15 m und eine Spielwiese.

doublage intérieur. Les plafonds sont en béton sur dalles Prelam. La charpente est en bois et lambrissée vers le bas. Toutes les parois intermédiaires sont non portantes. Les escaliers (éléments préfabriqués en béton) traversent, ouverts, toute la maison.

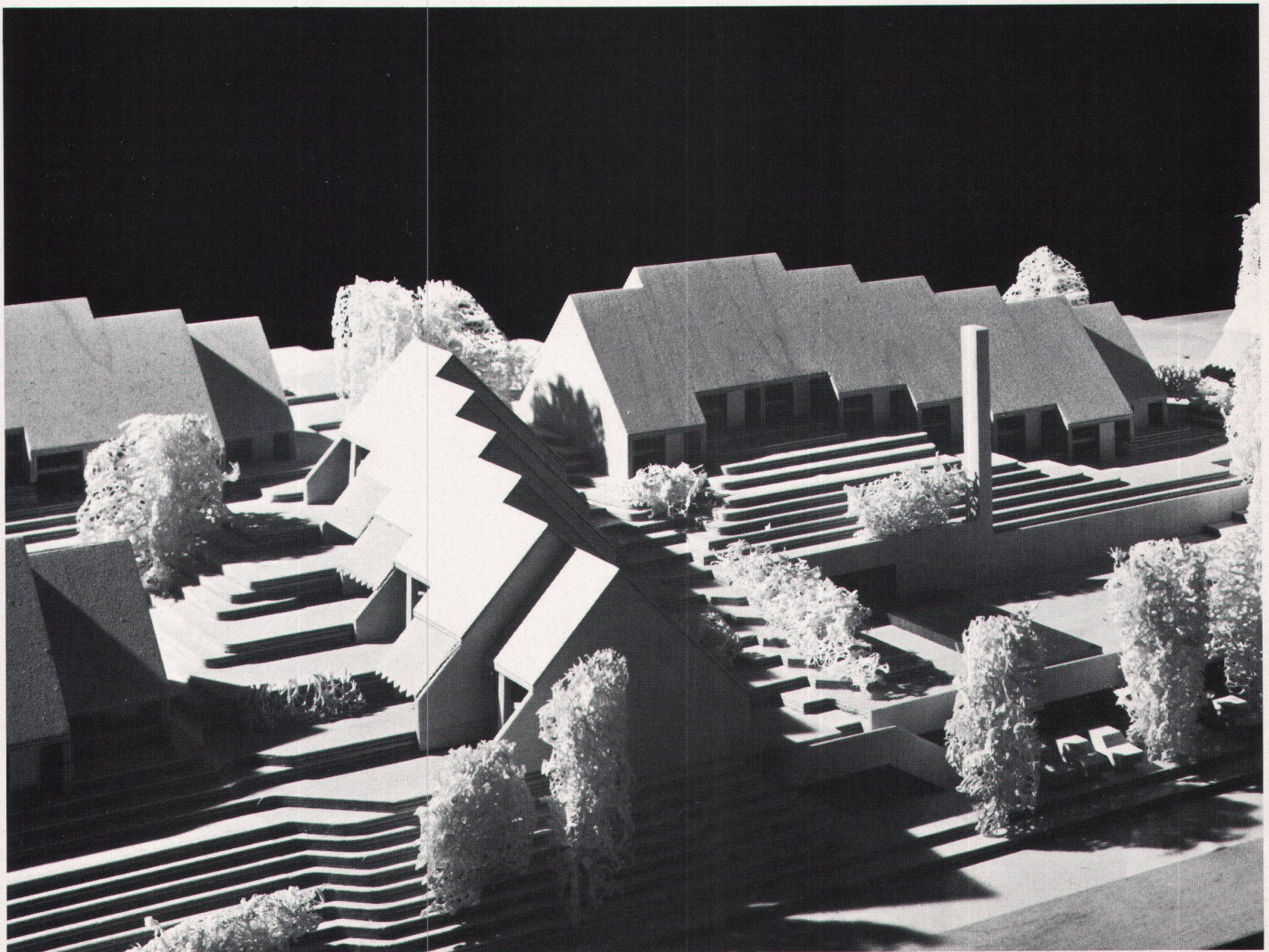
Une piscine de 7.5 × 15 m, ainsi que des jeux pour les enfants, ont été construits au-dessus d'un garage souterrain de 50 places.

Haustyp/ Type de maison	m ² BGF	m ³ SIA	Preis inklusive Land, Schwimmbadanteil, Garagenplatz, Preise 1974/ Prix comprenant le terrain, part de la piscine, place de parking, prix 1974
3½ Zimmer/pièces	93	400	210000.-/220000.-
4½ Zimmer/pièces	133	550	220000.-/260000.-
5½ Zimmer/pièces	152	576	250000.-/270000.-
6½ Zimmer/pièces	177	640	295000.-

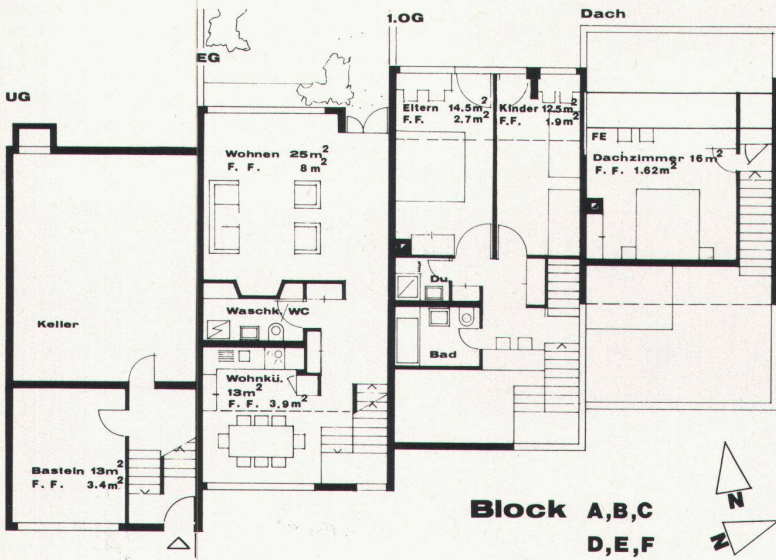
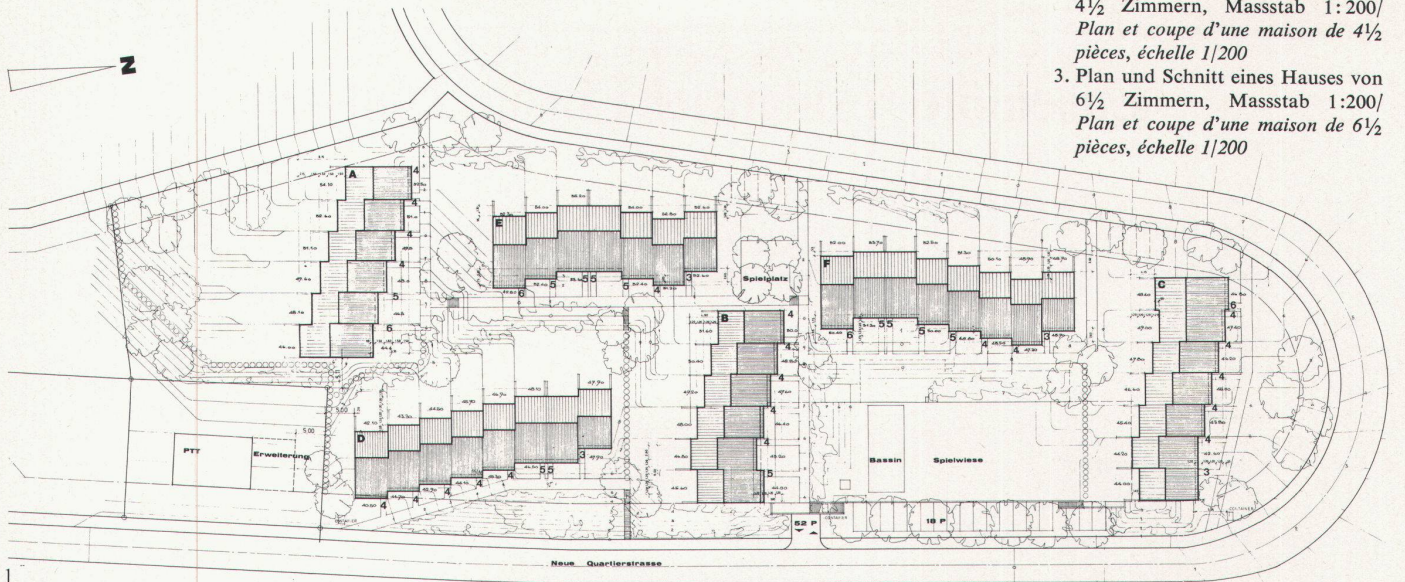
pièce de bricolage), un rez-de-chaussée (séjour, cuisine-salle à manger), un étage (chambre parents, chambres enfants, bains, douche, galerie de travail) et des combles (chambres, débar-

ras). Les toits descendent très bas en une pente de 45° L'éclairage des combles se fait par des lucarnes.

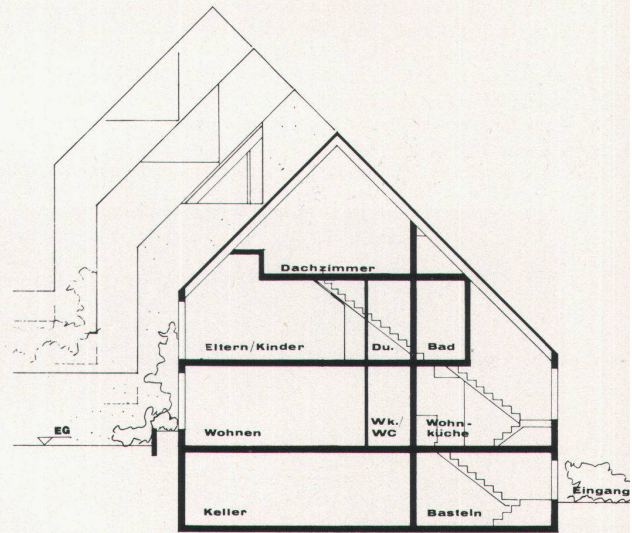
La maçonnerie des façades est en grès calcaire brut avec isolation et



1. Lage, Masstab 1:1200/Situation, échelle 1/1200
2. Plan und Schnitt eines Hauses von 4½ Zimmern, Masstab 1:200/Plan et coupe d'une maison de 4½ pièces, échelle 1/200
3. Plan und Schnitt eines Hauses von 6½ Zimmern, Masstab 1:200/Plan et coupe d'une maison de 6½ pièces, échelle 1/200



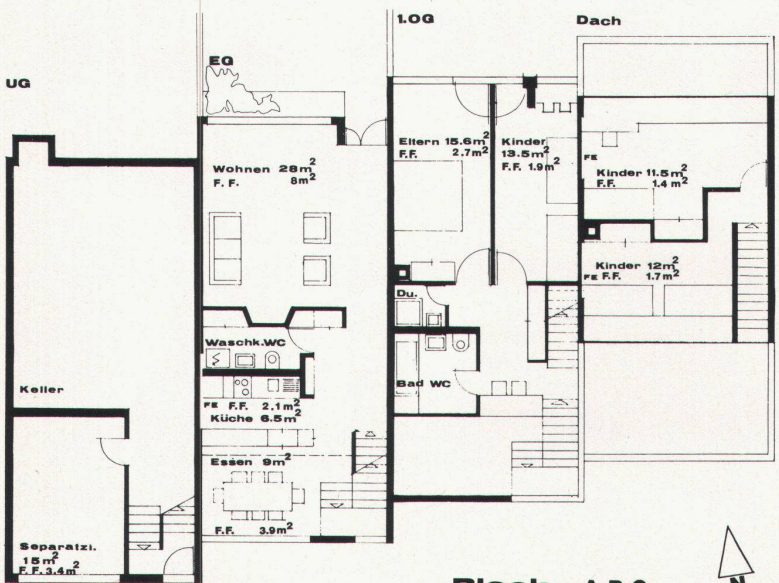
**Block A,B,C
D,E,F**



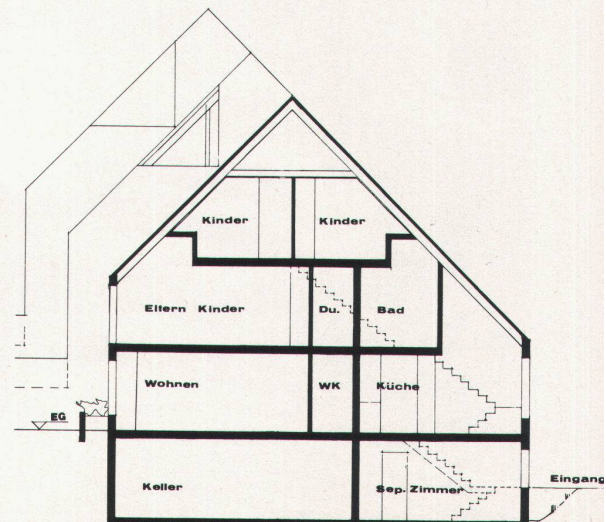
Schnitt

Grundrisse

2



**Block A,B,C
D,E,F**



Schnitt

Grundrisse

3