

Zeitschrift: Das Werk : Architektur und Kunst = L'oeuvre : architecture et art
Band: 61 (1974)
Heft: 2: Spitalbauten = Hôpitaux

Werbung

Nutzungsbedingungen

Die ETH-Bibliothek ist die Anbieterin der digitalisierten Zeitschriften auf E-Periodica. Sie besitzt keine Urheberrechte an den Zeitschriften und ist nicht verantwortlich für deren Inhalte. Die Rechte liegen in der Regel bei den Herausgebern beziehungsweise den externen Rechteinhabern. Das Veröffentlichen von Bildern in Print- und Online-Publikationen sowie auf Social Media-Kanälen oder Webseiten ist nur mit vorheriger Genehmigung der Rechteinhaber erlaubt. [Mehr erfahren](#)

Conditions d'utilisation

L'ETH Library est le fournisseur des revues numérisées. Elle ne détient aucun droit d'auteur sur les revues et n'est pas responsable de leur contenu. En règle générale, les droits sont détenus par les éditeurs ou les détenteurs de droits externes. La reproduction d'images dans des publications imprimées ou en ligne ainsi que sur des canaux de médias sociaux ou des sites web n'est autorisée qu'avec l'accord préalable des détenteurs des droits. [En savoir plus](#)

Terms of use

The ETH Library is the provider of the digitised journals. It does not own any copyrights to the journals and is not responsible for their content. The rights usually lie with the publishers or the external rights holders. Publishing images in print and online publications, as well as on social media channels or websites, is only permitted with the prior consent of the rights holders. [Find out more](#)

Download PDF: 18.02.2026

ETH-Bibliothek Zürich, E-Periodica, <https://www.e-periodica.ch>



KING schafft Wohnbehagen

rolana-Prisma heisst dieser weiche Tufting-Teppich von KING. Auch eine Dame kuschelt sich gerne auf dem flauschigen Teppich, wenn sie zuhause eine ungezwungene, behagliche Atmosphäre wünscht. Dazu passt rolana-Prisma ideal (wie auch der Champagner), meint sie. Und dies zu Recht: rolana-Teppiche gibt es in 7 vollsynthetischen Qualitäten, alle mit Kompaktschaumrücken, uni oder gemustert, in bestechenden Strukturdessins und Modefarben, geeignet für den Arbeits-, Wohn- und Ruhebereich.

rolana®

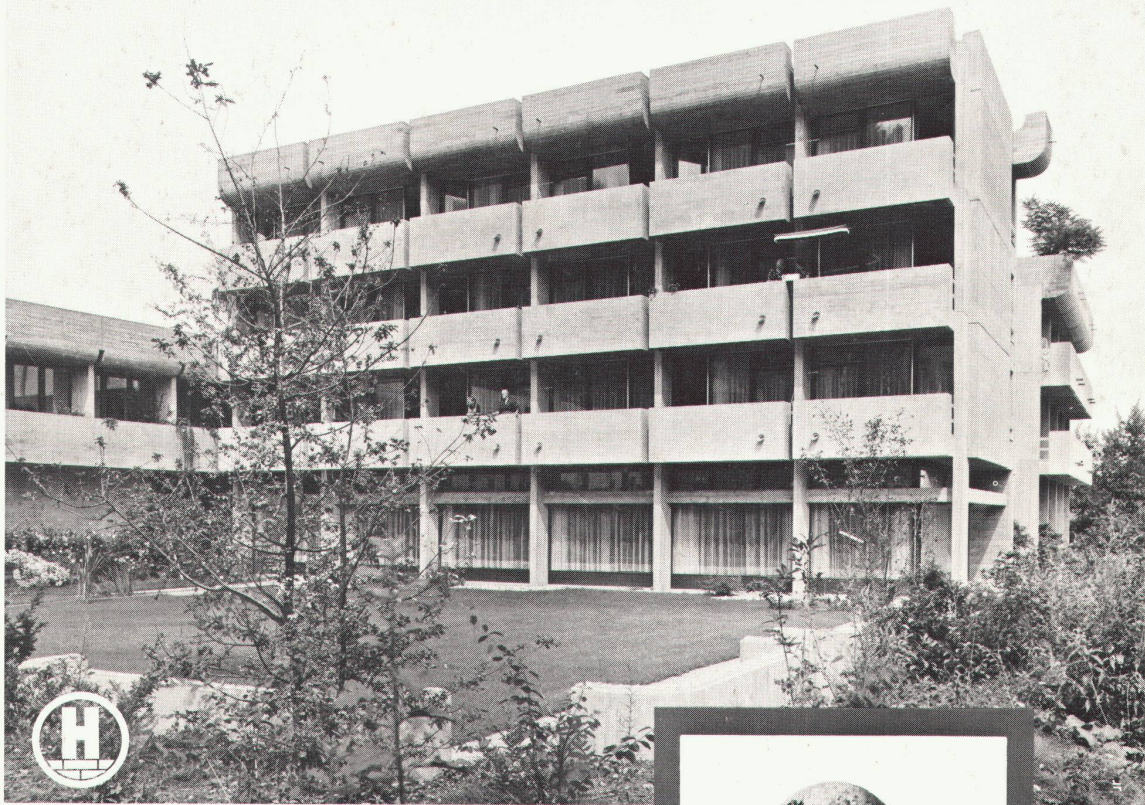
Wichtig für Architekten: Der Fachhandel zeigt Ihnen gerne die vollständige rolana-Kollektion. Verlangen Sie technische Unterlagen, Spezifikationen oder EMPA-Zeugnisse direkt bei uns.

Technische Angaben über KING-Produkte finden Sie auch in der Schweizer Baudokumentation unter der Referenz: (33) 2 L 1153

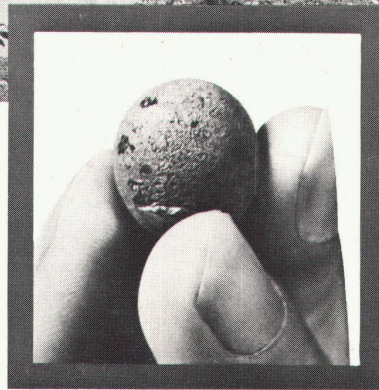


E. KISTLER-ZINGG AG, Teppichfabriken, CH-8864 Reichenburg SZ, Tel. 055/67 12 12

Behaglichkeit mit *Leca*[®]



Altersheim in St. Margrethen SG aus *Leca*-Schüttbeton
Planung: H.P. Nüesch, dipl. Architekt BSA/SIA, St. Gallen
(Mitarbeiter: H. Walser, Architekt, St. Gallen)
Statik: Dr. G. Kruck + E. Knopfli, dipl. Ingenieure ETH/SIA, St. Gallen
Bauausführung: Gautschi AG, Bauunternehmung, St. Margrethen SG



57

Alte Leute sind für behagliches Wohnen doppelt dankbar. Schlechte Zirkulation und geringe körperliche Betätigung schränken ihre Behaglichkeitsspanne stark ein. Im Altersheim aus *Leca*-Schüttbeton geniessen die Betagten die Behaglichkeit, die sie ersehnen. Das hohe Wärmedämmvermögen des isolierenden Leichtbetons hält die Raumtemperatur auf einem angenehmen Niveau. Das Wärmespeichervermögen von *Leca*-Beton wirkt zusätzlich ausgleichend: nach dem Lüften ist die Raumtemperatur rasch wieder hergestellt. Man sieht es dem Altersheim nicht an, dass es aus *Leca*-Beton gebaut ist. Aber man merkt es im Innern. Weil es behaglich ist.

Leca ist geblähter Ton mit hervorragenden materialtechnischen Eigenschaften.

Leca ist hochisolierend, feuerbeständig und schallhemmend.

Leca ist gründlich erprobt und hat sich als vielseitiger, wirtschaftlicher Bau- und Isolierstoff bewährt.

AG HUNZIKER + CIE

Baustoff-Fabriken in Olten, Brugg, Zürich, Landquart, Bern und Pfäffikon SZ