

Zeitschrift: Das Werk : Architektur und Kunst = L'oeuvre : architecture et art
Band: 61 (1974)
Heft: 1: Spielplätze und Kindergärten = Places de jeu et jardins d'enfants

Artikel: Kindergarten in Gladsaxe, Dänemark : Architekten : Bloch und Raaschou-Nielsen = Jardin d'enfants à Gladsaxe, Dänemark
Autor: [s.n.]
DOI: <https://doi.org/10.5169/seals-87682>

Nutzungsbedingungen

Die ETH-Bibliothek ist die Anbieterin der digitalisierten Zeitschriften auf E-Periodica. Sie besitzt keine Urheberrechte an den Zeitschriften und ist nicht verantwortlich für deren Inhalte. Die Rechte liegen in der Regel bei den Herausgebern beziehungsweise den externen Rechteinhabern. Das Veröffentlichen von Bildern in Print- und Online-Publikationen sowie auf Social Media-Kanälen oder Webseiten ist nur mit vorheriger Genehmigung der Rechteinhaber erlaubt. [Mehr erfahren](#)

Conditions d'utilisation

L'ETH Library est le fournisseur des revues numérisées. Elle ne détient aucun droit d'auteur sur les revues et n'est pas responsable de leur contenu. En règle générale, les droits sont détenus par les éditeurs ou les détenteurs de droits externes. La reproduction d'images dans des publications imprimées ou en ligne ainsi que sur des canaux de médias sociaux ou des sites web n'est autorisée qu'avec l'accord préalable des détenteurs des droits. [En savoir plus](#)

Terms of use

The ETH Library is the provider of the digitised journals. It does not own any copyrights to the journals and is not responsible for their content. The rights usually lie with the publishers or the external rights holders. Publishing images in print and online publications, as well as on social media channels or websites, is only permitted with the prior consent of the rights holders. [Find out more](#)

Download PDF: 04.04.2026

ETH-Bibliothek Zürich, E-Periodica, <https://www.e-periodica.ch>

Kindergarten in Gladsaxe, Dänemark

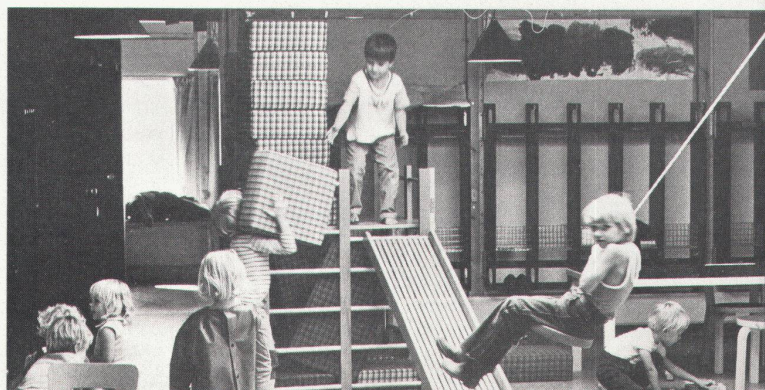
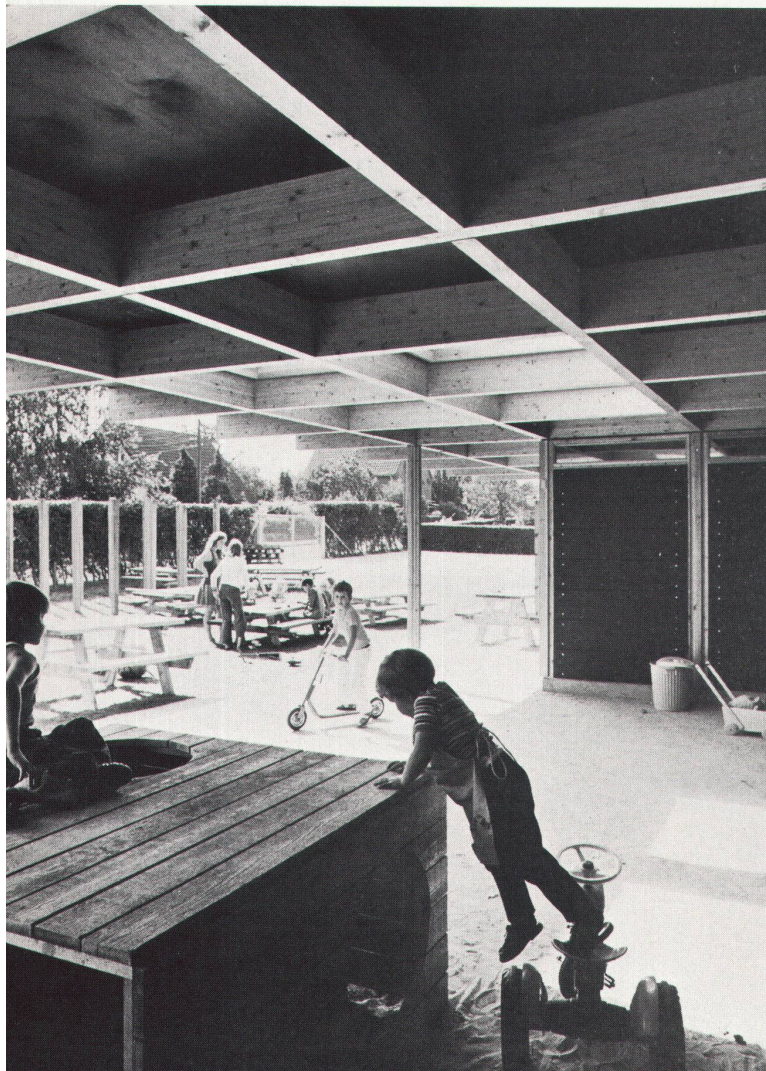
Architekten: Bloch und Raaschou-Nielsen

Dieser vorfabrizierte Kindergarten in einem Aussenquartier von Kopenhagen basiert auf dem 15M-Bausystem. Der quadratische Raster von 152 cm kommt in den Holzbalken der Deckenstruktur zum Ausdruck. Der grosse Abstand der tragenden Stahl-Stützen (608 cm) ermöglicht die Realisierung grösserer Räume und überdeckter Flächen. Fassaden und Trennwände sind als leichte, nicht tragende Holzelemente ausge-

führt. In der Traverse über der Türhöhe werden die elektrischen Kabel geführt. Das Wandelement darüber enthält elektrische Heizkörper. Dadurch bleibt die Möblierungsfreiheit entlang den Wänden gewahrt. Alle Türen haben Gucklöcher auf Kinderaughöhe.

Der Kindergarten in Gladsaxe ist für zwei Gruppen von je 20 Kindern konzipiert. Die zentrale Halle und ein gedeckter Aussenraum werden als allgemeine Spielräume benützt. In den Gruppenräumen können sich individuelle Spiele entfalten.

Für das Bausystem 15M wurden spezielle Einrichtungselemente aus massivem Birkenholz entwickelt. Die Flexibilität des Bausystems und der Ausstattung ermöglicht Änderungen der Grundrissgestaltung, so dass die Gebäude wechselnden Nutzungsfunktionen angepasst werden können.



Jardin d'enfants à Gladsaxe, Danemark

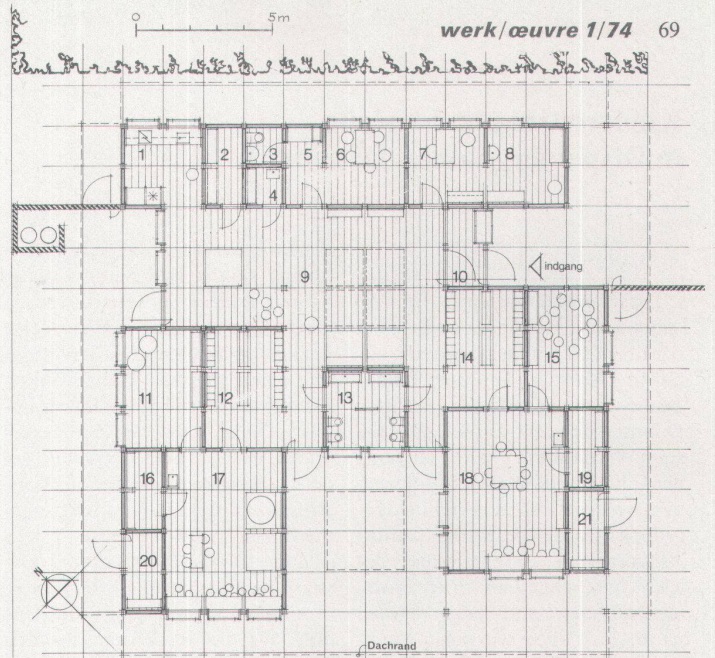
Architectes: Bloch et Raaschou-Nielsen

Ce jardin d'enfants en éléments préfabriqués, élevé dans un quartier périphérique de Copenhague, est fondé sur le système de construction 15 M. Le quadrillage carré de 152 cm est visible dans les caissons des plafonds. La grande distance ménagée entre les piliers d'acier (608 cm) permet la création de vastes locaux et de surfaces couvertes. Les façades et parois internes sont constituées par des panneaux en bois léger, sans fonction portante. Les câbles électriques sont contenus dans les tirants à hauteur des portes. Le panneau situé au-dessus de ce tirant con-

tient des radiateurs électriques. De cette façon, l'ameublement peut être disposé librement le long des parois. Toutes les portes sont munies de guichets à hauteur d'œil des enfants.

Le jardin de Gladsaxe est conçu pour deux groupes de 20 enfants chacun. La salle centrale et un local extérieur couvert permettent les jeux en commun. Les jeux individuels ont lieu dans les salles de groupes.

Des éléments d'ameublement en bois de bouleau massif ont été créés spécialement pour le système 15 M. La flexibilité offerte par ce dernier et par l'aménagement permettent de modifier la disposition des lieux. Ainsi, le bâtiment peut être adapté à des buts divers. ■



- | | | |
|---------------------|------------------|--------------------|
| 1 Küche | 7 Leiterin | 13 Toilette |
| 2 Abstellraum | 8 Isolierraum | 14 Garderobe |
| 3 Putzraum | 9 Zentrale Halle | 15 Nebenraum |
| 4 Personaltoilette | 10 Windfang | 16/19 Abstellraum |
| 5 Personalgarderobe | 11 Nebenraum | 17/18 Gruppenraum |
| 6 Personal | 12 Garderobe | 20/21 Aussengeräte |

