

Objektyp: **Advertising**

Zeitschrift: **Das Werk : Architektur und Kunst = L'oeuvre : architecture et art**

Band (Jahr): **60 (1973)**

Heft 5: **Einkaufszentren**

PDF erstellt am: **26.09.2024**

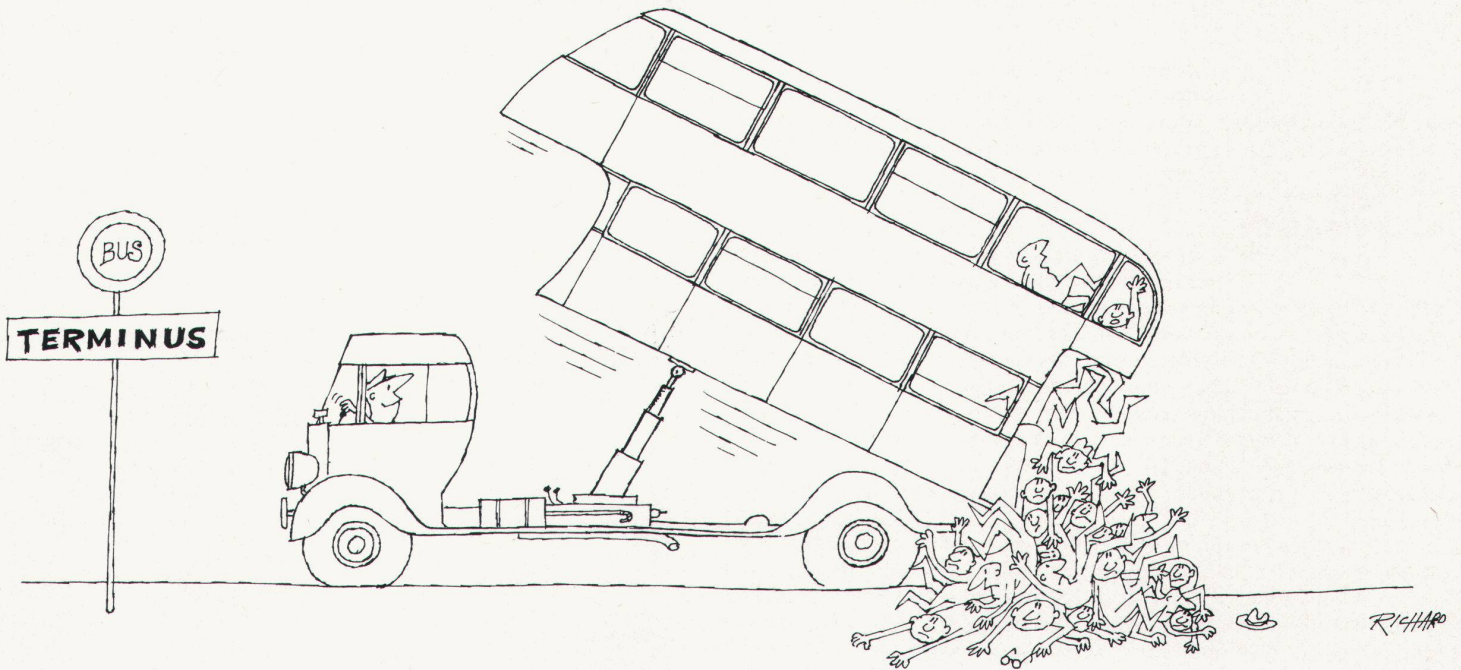
Nutzungsbedingungen

Die ETH-Bibliothek ist Anbieterin der digitalisierten Zeitschriften. Sie besitzt keine Urheberrechte an den Inhalten der Zeitschriften. Die Rechte liegen in der Regel bei den Herausgebern. Die auf der Plattform e-periodica veröffentlichten Dokumente stehen für nicht-kommerzielle Zwecke in Lehre und Forschung sowie für die private Nutzung frei zur Verfügung. Einzelne Dateien oder Ausdrucke aus diesem Angebot können zusammen mit diesen Nutzungsbedingungen und den korrekten Herkunftsbezeichnungen weitergegeben werden. Das Veröffentlichen von Bildern in Print- und Online-Publikationen ist nur mit vorheriger Genehmigung der Rechteinhaber erlaubt. Die systematische Speicherung von Teilen des elektronischen Angebots auf anderen Servern bedarf ebenfalls des schriftlichen Einverständnisses der Rechteinhaber.

Haftungsausschluss

Alle Angaben erfolgen ohne Gewähr für Vollständigkeit oder Richtigkeit. Es wird keine Haftung übernommen für Schäden durch die Verwendung von Informationen aus diesem Online-Angebot oder durch das Fehlen von Informationen. Dies gilt auch für Inhalte Dritter, die über dieses Angebot zugänglich sind.

Die Zeichnung des Monats



Astro Turf ist die schöne Art, kahle Böden in grüne Auen zu verwandeln.



Forster & Co. AG
Theaterstrasse 8
8000 Zürich
Telefon 01 32 57 80

Sandreuter & Co. AG
Marktplatz 16
4000 Basel
Telefon 061 25 66 66

W. Geelhaar AG
Thunstrasse 7
3000 Bern 6
Telefon 031 43 11 44

König & Cie
Route de Prilly 1
1000 Lausanne
Telefon 021 25 55 41

Dieser problemlose, unverwüsthche Bodenbelag gibt Ihnen freie Hand für originelle Lösungen. Astro Turf bietet viele Anwendungsmöglichkeiten: Bei Spielplätzen und Sportanlagen, bei der Gestaltung von Innenräumen oder von Terrassen.

Astro Turf beweist überall seine hervorragenden Eigenschaften als witterungsbeständiger Bodenbelag. Und seine Schönheit als immer grüner Rasenteppich.

COUPON: Ich möchte gerne mehr wissen über Astro Turf.
 Senden Sie mir ausführliches Prospektmaterial.
 Legen Sie auch gleich ein Muster bei.

Name / Firma: _____

Adresse: _____

PLZ / Ort: _____

Grün macht schön.
Astro Turf
 von Monsanto.

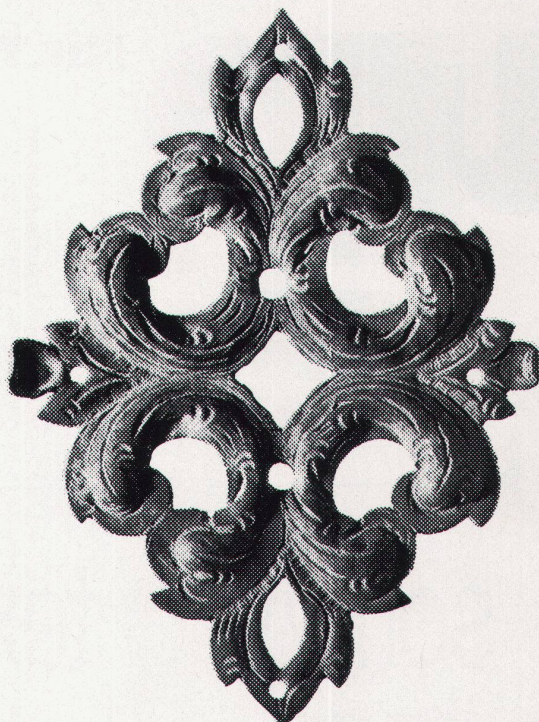
Echo



«Lozziturm» und «Lozziwurm»

Der Bildhauer Iwan Pestalozzi, Binz bei Maur ZH, hat für Kinderspielplätze zwei Zweckplastiken entworfen. Sie bestehen aus einzelnen farbigen Polyester-elementen und können in beliebigen Varianten zusammengebaut werden.

(Photos: Robert Bollag, Zürich)



KOPANTIQUA ST. GALLEN

SCHWEIZ — SUISSE — SWITZERLAND — SVIZZERA

21. — 24. Juni 1973

4. Internationale Fachmesse
für Nachbildungen von Antiquitäten

Diese einzigartige Fachmesse präsentiert ein hervorragendes internationales Angebot an hochwertigen Nachbildungen von Antiquitäten. Sie finden an der 4. KOPANTIQUA unter anderem: Möbel aller Stilrichtungen, Glas, Porzellan, Keramik, Zinn- und Kupfergegenstände, alte Waffen, Uhren, Skulpturen in Holz und Stein, Drucke, Bilder und vieles mehr.

✕ Sonderschau: ✕

Die weltberühmte Ludwigsburger Porzellanmanufaktur zeigt erstmals in der Schweiz in dieser Vollständigkeit ihre königlichen Porzellankunstwerke.

Zutritt nur für Facheinkäufer.

Messeleitung:

INTEXPO ST.GALLEN, Tel. 071 / 24 85 89

Make up **für Wände**



**spart Arbeitszeit*
und senkt
Materialkosten****

- ★Somvyl ist leicht und sauber zuschneidbar und völlig problemlos zu verlegen.
 - ★★Somvyl kann direkt auf Schalen-Beton montiert werden — dadurch keine Kosten für den Abrieb (entspricht 13 mm Gips).
- Pflegeleicht, dekorativ, überdeckt Risse, wasserabweisend, atmungsaktiv, wasserdampfdurchlässig, stossfest, sehr gute Licht-, Chemikalien- und Massbeständigkeit, gute Schall- und Wärmedämmung, hygienisch, schwer entflammbar.

**schaftt Ruhe und
Behaglichkeit**

Textobel ist eine neue Wandverkleidung aus 100% vollsynthetischen Fasern und vermittelt die gemütliche Atmosphäre, die nur Textilien einem Raum verleihen können. Moderne, praktische Farben, nikotinunempfindlich, lichtbeständig, erfordert keine spezielle Pflege, schallabsorbierend, dimensionsstabil, gute Schallisolation, hygienisch (Textobel ist aseptisch behandelt, daher können sich Bakterien nicht weiterverbreiten) überdeckt Risse, lange Lebensdauer.

**Grundlegend neue
technische und
ästhetische Lösungen
für eine optimale
Wandgestaltung.**

Somvyl und Textobel weisen Eigenschaften auf, die richtungsweisend sind für einen neuen Wandkomfort.

Das Hassler- Wandprogramm

bietet alle Vorteile, die heute für eine moderne Raumgestaltung gefordert werden. Wenn Sie mehr über Somvyl und Textobel erfahren möchten, schreiben Sie uns bitte.

Was auch immer Ihr Problem ist, lassen Sie sich von erfahrenen Fachleuten beraten. Besuchen Sie die Hassler-Showrooms in Aarau, Lausanne und St. Gallen.

Das Hassler-Sortiment ist beim Fachhandel erhältlich.

Bon

Senden Sie mir bitte Ihre Dokumentation (Wandprogramm).

 **HASSLER**

Hans Hassler AG, Kasinostrasse 19,
5001 Aarau, 064/22 21 85

**Für jedes
Boden- und Wandproblem
die richtige Lösung
das Hassler-Sortiment**

Oberflächen-Entwässerung, neu durchdacht:

**Es gibt Rinnen, die Mühe machen.
Die eine millimetergenaue Gefälle-Berechnung
brauchen. Die man einschalen und
ausschalen muss. Und die trotzdem nicht mehr
können, aber am Ende viel mehr kosten als
die ACO-DRAIN®-Rinnen, die keine Mühe machen.**

ACO-DRAIN®-Rinnen lösen überall das Problem der kontinuierlichen Oberflächen-Entwässerung:

ACO-DRAIN®-Rinnen sind Fertigelemente aus Polyester-Beton und deshalb nur 15-26 kg schwer. Ein Mann alleine trägt und verlegt sie. Ohne Einschalen und Ausschalen. Ohne zeitraubende Gefälle-Berechnungen an Ort und Stelle und ohne zusätzliche Arbeiten für den Ablauf, weil Gefälle und Ablauf bereits in der Rinne eingebaut sind. Und durch blosses Zusammenstecken reiht er die einzelnen Elemente ohne Mörtelstau aneinander.

So werden mit ACO-DRAIN® bis zu 60% der Verlegekosten eingespart.

ACO-DRAIN®-Rinnen haben durch das Bindemittel Polyester-

Harz eine grössere Festigkeit und ein dichteres Gefüge: Sie nehmen kein Wasser auf. Sie sind auch frost- und chemikalienbeständig und können nicht rosten. Sie haben eine glatte Oberfläche und einen günstigen Querschnitt: Das Wasser fliesst rascher ab, und die Rinne reinigt sich selbst.

Ausser den 42 verschiedenen ACO-DRAIN®-Rinnen-Elementen gibt es 5 Rostausführungen in verschiedenen Materialien. Für jede Belastung und immer gefällig fürs Auge.

Das ACO-DRAIN®-Baukastensystem wird in der Schweiz hergestellt. Es ist seit Jahren erprobt.

Wann stellen Sie es auf die Probe? Rufen Sie uns an.

Nur Rinnen mit dem Namenszug ACO-DRAIN haben alle Vorteile dieses Systems.

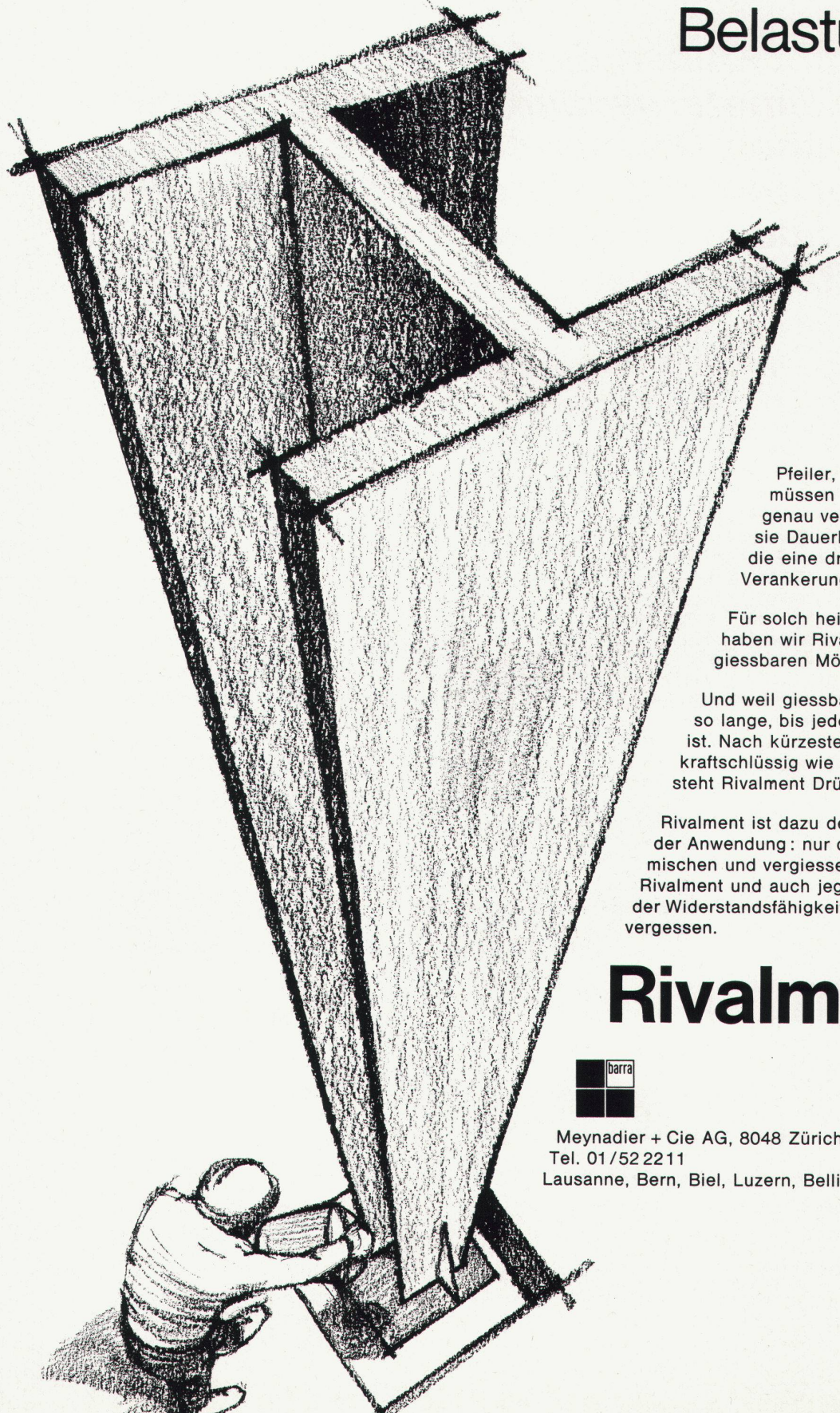


Studer + Thomann

8134 Adliswil, Webereistrasse 56/58
Telefon 01-910623, Telex 54081

Auslieferungslager und Verkaufsstellen in der deutschen Schweiz: Aarau: Richner AG · Basel: Handelsgenossenschaft des Schweiz. Baumeisterverbandes · Bern: Handelsgenossenschaft des Schweiz. Baumeisterverbandes · Biel: Baubedarf+Holz AG · Chur: Baubedarf Zürich AG · Frick: Baumaterialien AG · Gebenstorf: Baubedarf Zürich AG · Lucern: Handelsgenossenschaft des Schweiz. Baumeisterverbandes · Regensdorf: Baubedarf Zürich AG · St. Gallen: Handelsgenossenschaft des Schweiz. Baumeisterverbandes · St. Gallen: Ganz & Co. AG · Sargans: Baucenter Sargans AG · Solothurn: A. Glutz-Blotzheim AG · Thun: Baumaterial AG · Uster: Hug + Graf · Wallisellen: Handelsgenossenschaft des Schweiz. Baumeisterverbandes · Weinfelden: Handelsgenossenschaft des Schweiz. Baumeisterverbandes · Wil: Baumaterial AG · Winterthur: Streiff Baumaterial AG · Zürich: Baubedarf Zürich AG · Zürich-Giesshübel: Handelsgenossenschaft des Schweiz. Baumeisterverbandes · Adliswil/Zürich: Studer+Thomann AG

Wenn's beim Versetzen um höchste Genauigkeit und grösste Belastung geht



Pfeiler, Träger und Brückenlager müssen oft auf den Millimeter genau versetzt werden. Zudem sind sie Dauerbelastungen ausgesetzt, die eine druckbeständige Verankerung verlangen.

Für solch heikle Versetzarbeiten haben wir Rivalment entwickelt, den giessbaren Mörtel auf Epoxybasis.

Und weil giessbar, fliesst Rivalment so lange, bis jeder Hohlraum ausgefüllt ist. Nach kürzester Zeit haftfest und kraftschlüssig wie nichts anderes, widersteht Rivalment Drücken bis 1000 kg/cm^2 .

Rivalment ist dazu denkbar einfach in der Anwendung: nur die Komponenten mischen und vergiessen. Dann können Sie Rivalment und auch jeglichen Zweifel an der Widerstandsfähigkeit der Verankerung vergessen.

Rivalment



Meynadier + Cie AG, 8048 Zürich, Vulkanstrasse 110,
Tel. 01/52 22 11
Lausanne, Bern, Biel, Luzern, Bellinzona, Chur.

neu

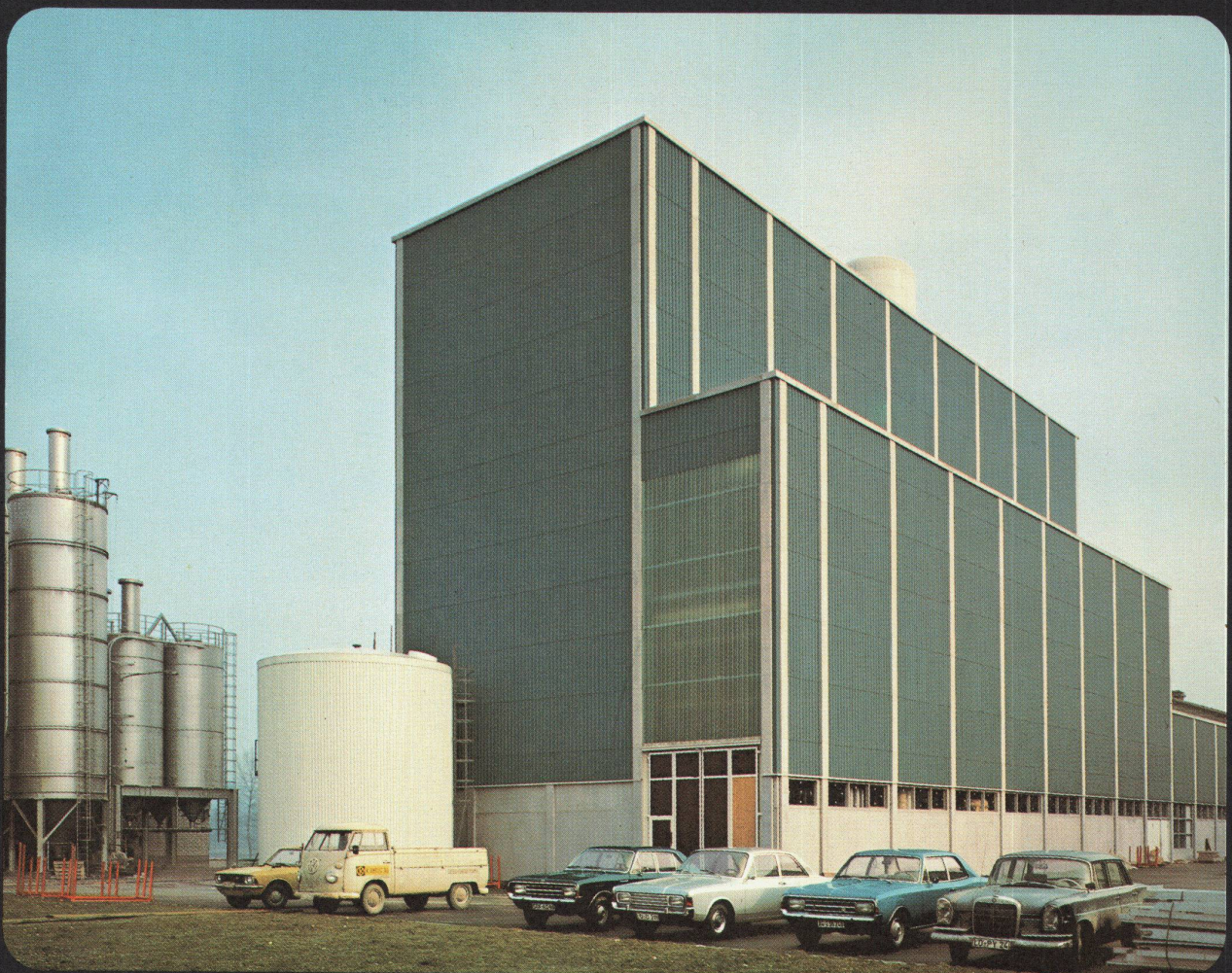
in der
wellenlinie
für fassaden

stahlblau

nouveau

dans la
gamme des ondes
pour façades

bleu acier



Eternit[®] 8867 niederurnen

*verlangen sie die muster fwp
eine postkarte genügt!*

*demandez les échantillons fwp
une carte postale suffit!*

gefällt ihnen besser

olivgrün?

préférez-vous

vert olive?

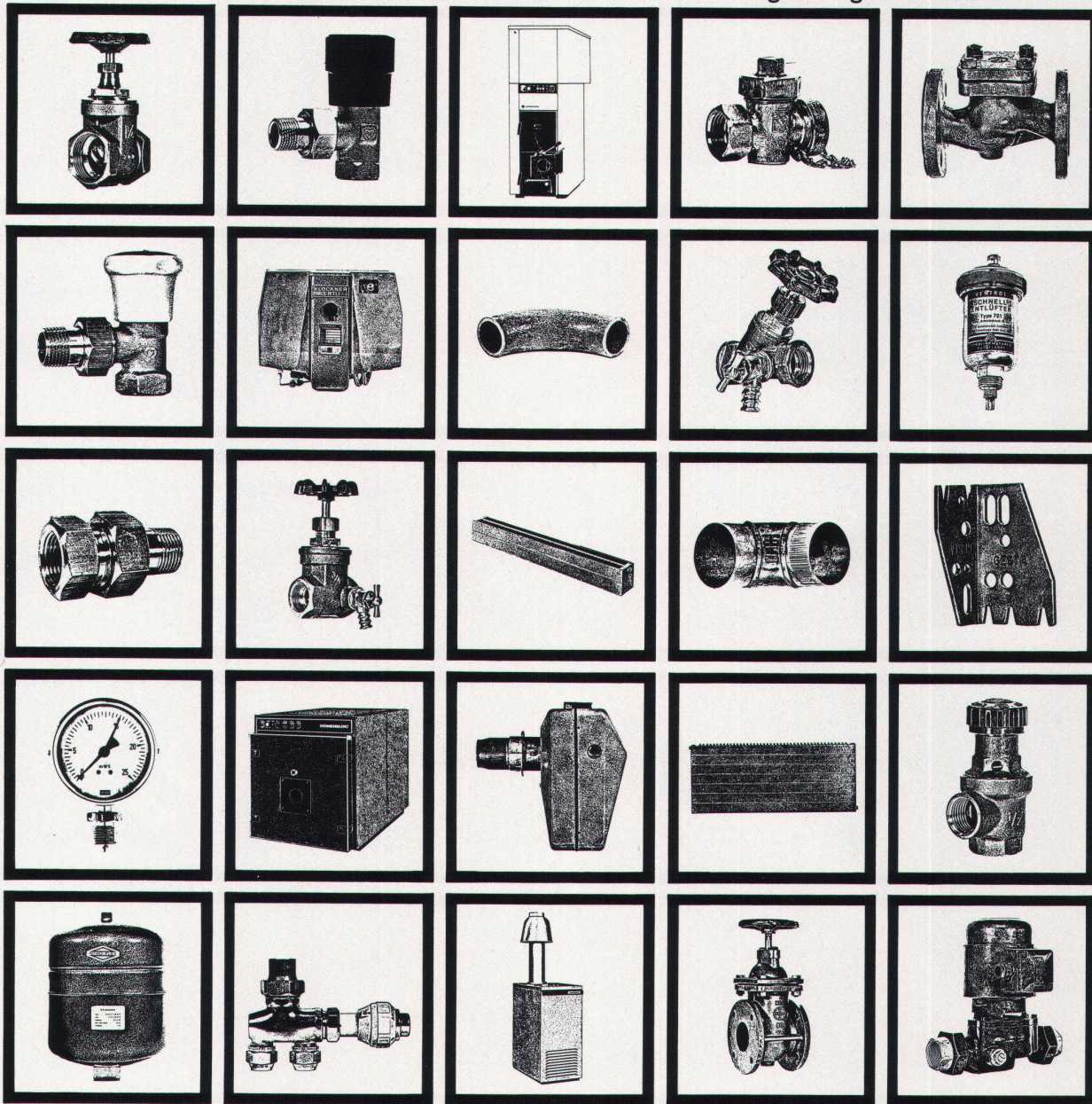
Eternit[®] 8867 niederurnen

*verlangen sie die muster fwp
eine postkarte genügt!*

*demandez les échantillons fwp
une carte postale suffit!*

1. umfassend

Das Interdomo Sortiment umfasst sämtliche Heizungsanlage-Bauteile.



Interdomo Produkte überzeugen durch ihre klare Linie. Funktion, Sicherheit, Wirtschaftlichkeit und Ästhetik sind die Fundamente im gesamten Bauwesen. Die Interdomo hat diese Grundsätze auf das Heizungssystem und dessen Anlageteile übertragen. Verlangen Sie unsere Dokumentation.

INTERDOMO

Ein Europäer in allen Heizungsdimensionen

Interdomo SA Suisse Bernstrasse 101 3053 Münchenbuchsee Bern Telefon 031 86 22 11

Endura super **IVrt**

Der Textilbelag höchster Klasse — einzigartig in seiner Struktur und revolutionär in seiner Konstruktion. Endura super bietet viel Gehkomfort und die Vorteile leichter Reinigung. Es gibt keinen Raum, wo er nicht liegen könnte. Erhältlich ab Fr. 34.— per m² unverlegt in jedem BELCOLOR-Fachgeschäft.

Reizvoll
und robust



belcolor
Teppiche Tapis



Belcolor Teppich AG 9015 St.Gallen-Winkeln Telefon 071 31 21 21
Import und Grosshandel von Teppichen und Bodenbelägen

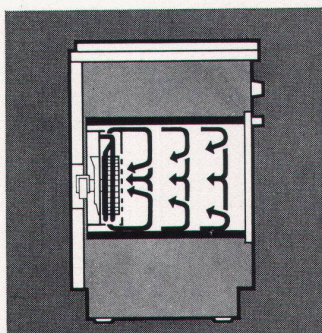
Der neue Heissluft-Backofen von Bauknecht verschmutzt nicht mehr!

Deshalb muss er (auch nach dem grössten Braten)

nicht mehr gereinigt werden

(weder katalytisch noch pyrolytisch)

Die vollkommen neuartige, sensationelle Problemlösung von Bauknecht erfüllt allen Hausfrauen einen grossen Wunsch!



Sauberkeit von Anfang an

Im Heissluft-Backofen des neuen Einbau- oder Standherd-Modells arbeitet aktive Heissluft. Ein Gebläse an der Backofen-Rückwand wälzt erhitzte Luft etwa 40 mal in der Minute um, so dass der Braten oder das Backgut ringsum von Heissluft umspült wird. Wie ein Föhn bläst ein Ventilator heisse Luft an Braten oder Kuchen. Und das bedeutet: Intensiv gelenkte Heissluft muss nicht so hoch temperiert sein, wie die (lediglich abstrahlende) Hitze bei herkömmlichen Backöfen.

Wenn aber die Temperatur nicht so hoch ist, kann das im Bratgut enthaltene Wasser nicht schlagartig verdunsten und die umgebenden Fett-Teilchen mit sich reissen.

Dann kann aber das Fett auch nicht spritzen.
Und wenn das Fett nicht spritzt, kann es nicht «anbrennen».

Deshalb bleiben die Backofenwände sauber

Der Servietten-Test beweist: der Heissluft-Backofen bleibt beim Backen und Braten sauber!



Es scheint unmöglich — aber es ist so. Der Servietten-Test beweist es: Selbst der grösste Braten verschmutzt die Backofenwände nicht. Für diesen aufschlussreichen Test wurde eine Wand des Heissluft-Backofens mit einer weissen Serviette verkleidet. Nach dem Braten ist bewiesen: dieser Backofen bleibt sauber. Auf der Serviette sind keine Spritzflecken zu sehen.

Im Heissluft-Backofen: Backen auf 4 Blechen gleichzeitig. Auch das ist neu!

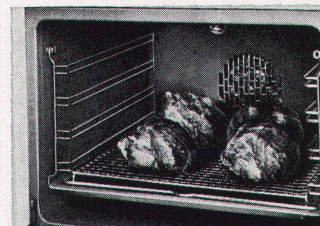


Der Backofen, der immer sauber bleibt, ist eine Sensation für sich. Aber die neuen Modelle bieten noch mehr Vorteile.



Praktische Wahlknöpfe für 5 Temperaturbereiche. Man kann alles vergessen, was man bisher über die verschiedenen Brat- und Backtemperaturen wissen musste. Einfach die entsprechende Wahlknöpfe drücken — schon nach wenigen Minuten herrscht im Backofen die richtige Temperatur.

Voll ausnutzbarer Bratrost.



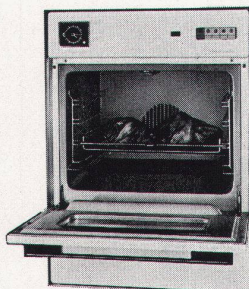
Das kann auf dem Bratrost alles auf einmal gebraten werden: zum Beispiel 4 grössere Fleischstücke. Oder 6 Entrecôtes. Oder 8 Filets. Oder 12 Würste. Oder 2 grosse Poulets, Enten usw.

Vorteile beim Backen und Braten:

- Keine aufdringlichen Bratgerüche
- Kein Anbrennen
- Kein Wenden und Begiessen mehr
- Vollraum-Nutzung
- Sofort-Temperatur
- Vorheiz-Zeiten gibt es nicht mehr
- Ideal für Diät-Kost
- Fleisch kann ohne Fett gegart oder gedünstet werden.
- Bessere Energieausnutzung
- Zeit sparen



Standherd mit Heissluft-Backofen LVR 34
Preis Fr. 1690.—



Heissluft Einbaubackofen EBK 76
Schweizer Norm-Masse
Preis Fr. 1450.—

COUPON

Ich wünsche die ausführliche Dokumentation über die neuen Bauknecht Heissluft-Backöfen

Frau/Frl./Herr
Name _____
Strasse _____
PLZ./Ort _____

Bauknecht AG
5705 Hallwil, Tel. (064) 54 17 71

Bauknecht
weiss, was Frauen wünschen!

Der sichere Weg zum Licht



führt zum XAMAX-Leuchtimpulskontakt für Treppenhausbeleuchtung. Sein Leuchten zeigt den Weg, und die präzise Knopfführung garantiert Funktionstüchtigkeit.

Schalter und Impulskontakte, Leuchtschalter und Leuchtimpulskontakte – das umfangreiche XAMAX-Druckknopfprogramm basiert auf dem Prinzip des erfolgreichen XAMAX-Druckknopfschalters: modernes Design, präzise Knopfführung, klar sichtbare Einschaltstellung, Langlebigkeit.

Das sind Fakten, die bei der Planung zählen. Fakten, die Architekten, Ingenieure und Elektro-Installateure zu XAMAX geführt haben. Wie z. B. beim grössten Hotel der Schweiz NOVA PARK, bei den Top Hotels Zürich und International in Zürich, bei den Hilton Hotels Zürich und Basel und bei den Eurotels Montreux und Les Diablerets.

XAMAX-Fabrikationsprogramm:
Elektro-Installationsmaterial, Verteilanlagen, Kondensatoren und Automatik/Elektronik

xamax



XAMAX AG
Birchstrasse 210, CH-8050 Zürich
Tel. 01/466484

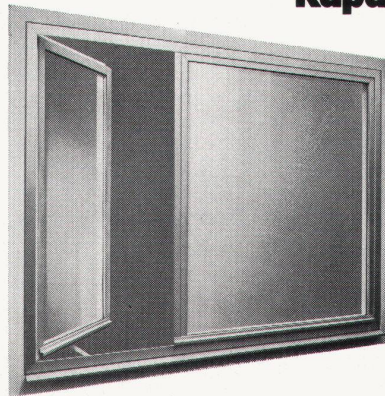
Die Geilinger-Gruppe:
Drei Unternehmen,
die sich mit Metallbau,
Stahlbau und Feineisen-
bau beschäftigen.
Hier ein Produkt der
Firma Geilinger & Co.,
Metallbau, Winterthur:

Das Holz-Metall-Fenster: Nicht teurer als das Holz-Fenster?

Auf den ersten Blick nimmt sich das Holz-Metall-Fenster neben dem traditionellen Holz-Fenster vergleichsweise teuer aus. Kalkuliert man aber den beim Holz-Fenster notwendigen 1. Anstrich (und die nach 5 bis 10 Jahren notwendige Erneuerung dieses Anstriches) ein, setzt man dann noch die beim Holz-Metall-Fenster günstigen Anschlagverhältnisse in Rechnung, so steht das wartungsfreie und wertbeständige Holz-Metall-Fenster mit einem Male plötzlich sehr viel besser da.

Wir meinen: Wem es mit dem wirtschaftlichen Bauen wirklich ernst ist, wird sich die Sache mit dem vielseitigen Holz-Metall-Fenster überlegen.

Kapazität, mit der man rechnen kann.



Die wichtigsten Vorzüge in

Stichworten:

- geschweisste Metall-Rahmen
- imprägnierte Holzteile
- kräftige Beschläge

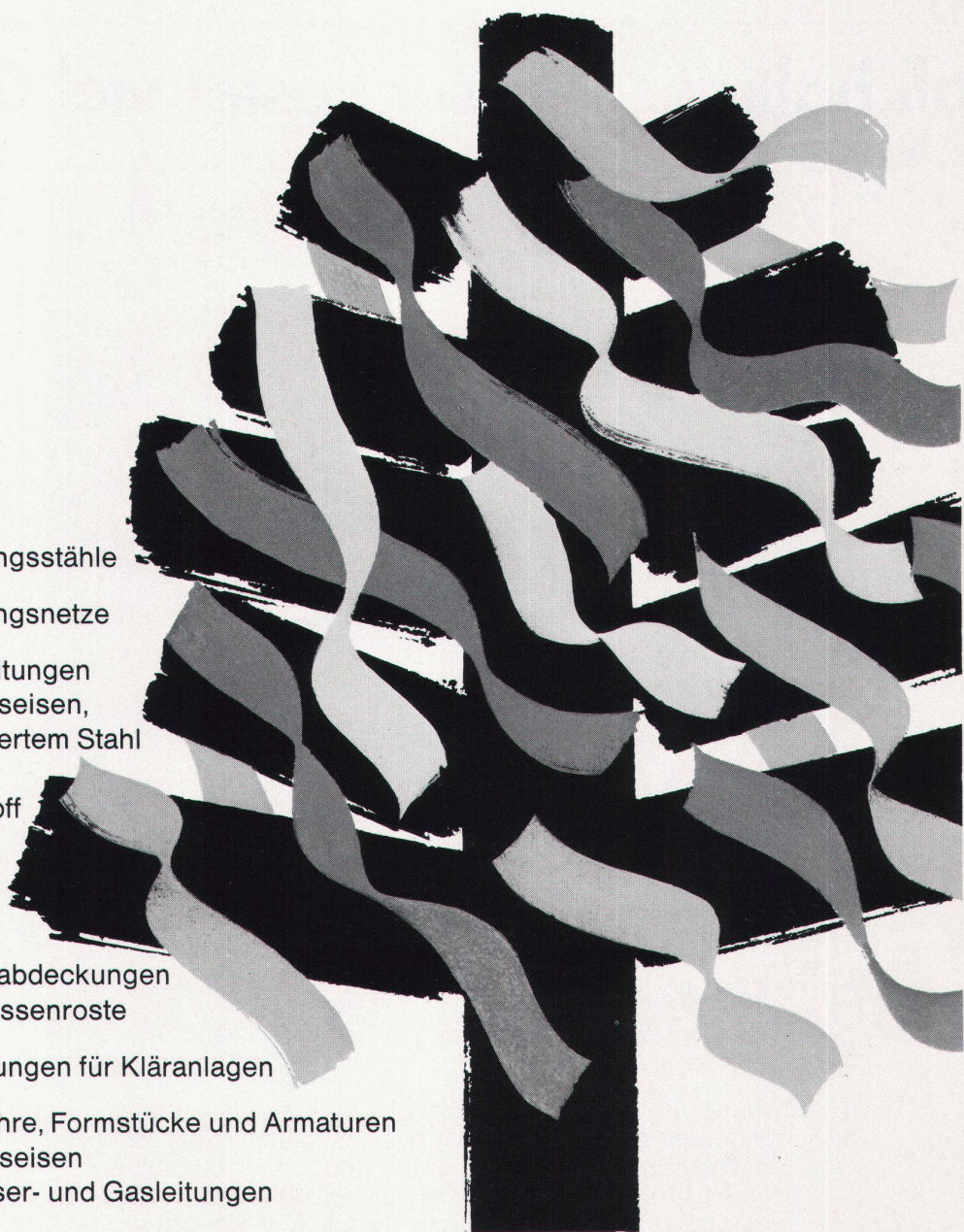
G 72.116

Weitere Informationen: Siehe
die Schweiz. Bau-Dokumentation unter
(31) 111-748 sowie unseren ausführ-
lichen Spezial-Prospekt.

GEILINGER

GEILINGER & Co., METALLBAU, 8401 WINTERTHUR
052 22 28 21

691



Armierungsstähle

Armierungsnetze

Ablaufleitungen
aus Gusseisen,
plastifiziertem Stahl
und
Kunststoff

Schachtabdeckungen
und Strassenroste

Ausrüstungen für Kläranlagen

Druckrohre, Formstücke und Armaturen
aus Gusseisen
für Wasser- und Gasleitungen

Heizkessel

Radiatoren
und Heizwände

Heizölbehälter

Cheminée-Einsätze

Baumaschinen, Krane, Förderanlagen

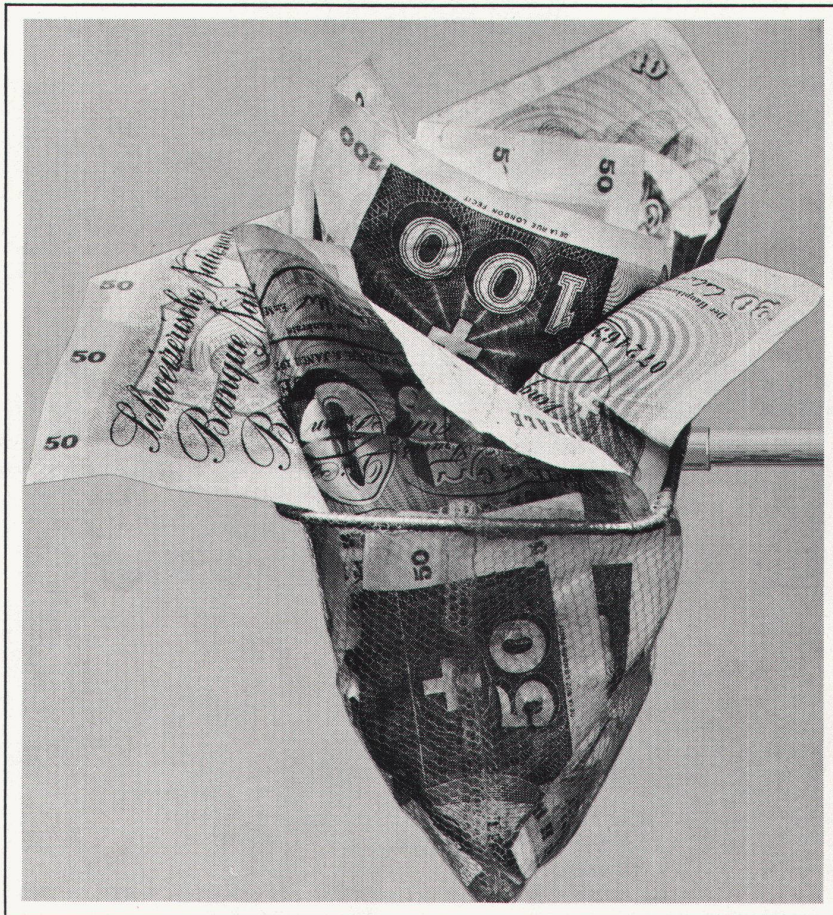
VON ROLL AG.
4563 Gerlafingen

Qualitätsprodukte für den Hoch- und Tiefbau

VON ROLL

BUNNADVERTISING

Kalkhaltiges Wasser kostet viel Geld.



Haushaltapparate und Schwimmbecken, Boiler und Leitungen – alle haben besondere Probleme mit Wasser, bei allen kostet kalkhaltiges Wasser viel Geld, und für alle finden sich Lösungen bei CULLIGAN. Geben Sie es auf, mit Weichmachern und Kalkschutzmitteln zu kämpfen. Verschaffen Sie sich wieder echtes, richtig weiches Wasser. Es gibt ja CULLIGAN. CULLIGAN, führend auf der Welt in der Wasseraufbereitung, stellt seine Erfahrungen, seine Forscher und seinen Kundendienst zur Verfügung.

Culligan bringt Ihnen ganz neues Wasser.

Für weitere Informationen senden Sie bitte diesen Bon an:
 CULLIGAN (SCHWEIZ) SA, route de Genève – 1033 CHESEAU (Lausanne)

Name _____ Vorname _____

Adresse _____

Culligan[®]



CULLIGAN INTERNATIONAL,

1 av. des Jordils, 1000 Lausanne 6, Schweiz

Vertrieb in 89 Ländern.



Die besondere Note

Die konkurrenzlos schönen Farbtöne von Sadolins. Die heimelig-wohltuende, urgemütliche und doch so vornehme Wirkung des Holzes. Diese einmalige Kombination ergibt die besondere Note. Jene besondere Note, die der Architektur unserer Zeit ihr Gepräge verleiht. Sadolins leistet den entscheidenden Beitrag:

12 garantiert lichtechte Farbtöne, die als Sadolinfarben zu einem Branchenbegriff wurden. Sie blieben in ihrer Schönheit bisher unerreicht.

Dauerhafter, allumfassender Schutz gegen alle Holzschädlinge.

Vollschutz gegen Witterungsunbilden.

Verlangen Sie die Sadolins-Spezialdokumentation oder konsultieren Sie unverbindlich unseren Beratungsdienst.

tabler+co. ag

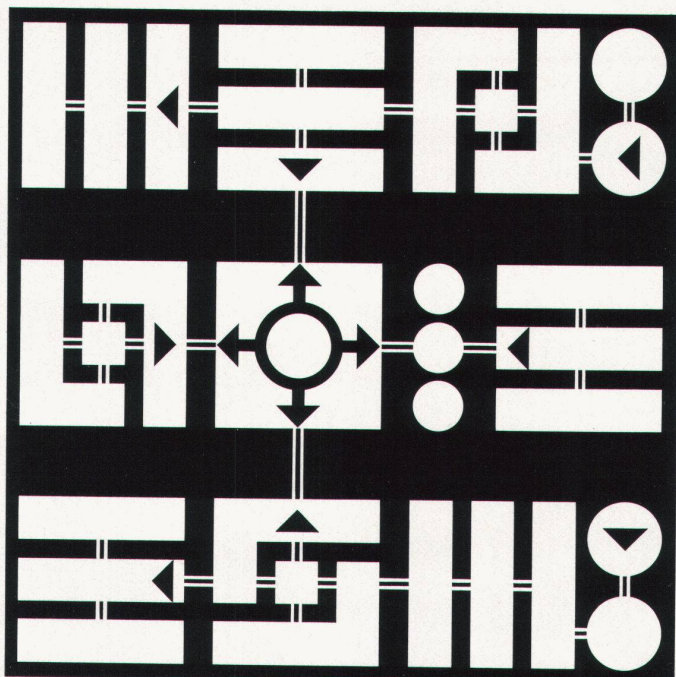
9450 Altstätten
Telefon 071/75 22 52

Für extreme Bedingungen wurde der Aussenendanzstrich Sadolins «top coat» geschaffen. Dort wo normale Holzschutzmittel nicht mehr genügen — wo starke Temperaturschwankungen, peitschender Regen, Schnee und Eis das Holz bedrohen, schützt «top coat» verlässlich und dauerhaft. Sadolins «top coat» gibt es jetzt auch farblos. Das lässt die Grundfarben noch klarer durchscheinen. Die natürliche Zeichnung des Holzes wird noch mehr hervorgehoben.

Die besondere Note, die seit Jahrzehnten den Ton angibt, wenn es um Holzschutz und Holzveredlung geht, heisst

Sadolins





Zu ERNI-Fernwirktechnik gehören neben Entwicklung, Projektierung und Fabrikation auch einwandfreie **Service-Leistungen**.

ERNI+Co. Elektro-Industrie
CH-8306 Brütisellen/Zürich

Tel. 01/93 12 12
Telex 53 699

Fernwirk-Anlagen

Teleplex-Systeme

Teleplex ist eine neue Möglichkeit, um betriebliche Daten mit grossen Einsparungen an Kabel- und Installationskosten zu übertragen. **Teleplex** bringt technisch und wirtschaftlich günstige Lösungen von Übertragungs- und Steuerproblemen in **Satelliten-Städten, Industrieanlagen** und **Wohnkomplexen**, in **Verkehrsanlagen** (Flughäfen, Bahnhöfen, Bergbahnen, Autobahntunnel etc) sowie Installationen in den Bereichen Feuer- und Diebstahlalarm, Gebäudeüberwachung, Klimatechnik, Wasser-Gas- und Elektrizitätsversorgung etc. Prinzip: Frequenzmultiplexverfahren, bis 400 Tonkanäle arbeiten simultan auf einer Zweidrahtleitung im Arbeits- oder Ruhestrombetrieb.

Übertragungsleitung: Normale verdrehte Zweidrahtleitung, z.B. Aderpaar eines Hausinstallations-Telefonkabels. Reichweite: 4 bis 14km, je nach Ader-Durchmesser.

Seit 25 Jahren

SCHICHTTEX

SCHICHTTEX-SPEZIAL mit den roten Punkten, schwerbrennbar

SCHICHTTEX-HS, leichtbrennbar

SCHICHTTEX-SW, unbrennbar

DACHPLATTE SCHICHTTEX-SPEZIAL 100/III freie Spannweite bis 250 cm, Nutzlast bis 495 kg/m²

BI-AKUSTIK-PLATTE für Schiessstände, Motorenprüfstände, Kegelbahnen usw.

BI-HOLZWOLLE-LEICHTBAUPLATTE

BI-PYRAMIDENSCHAUM-SCHALLSCHLUCKPLATTE für höchste Ansprüche

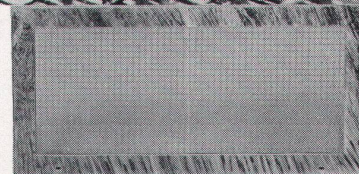
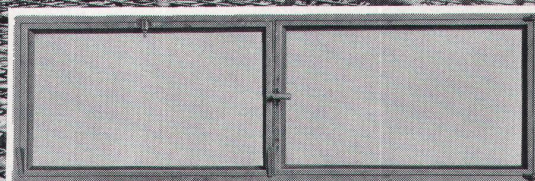
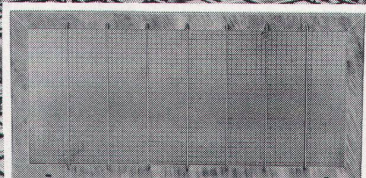
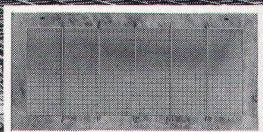
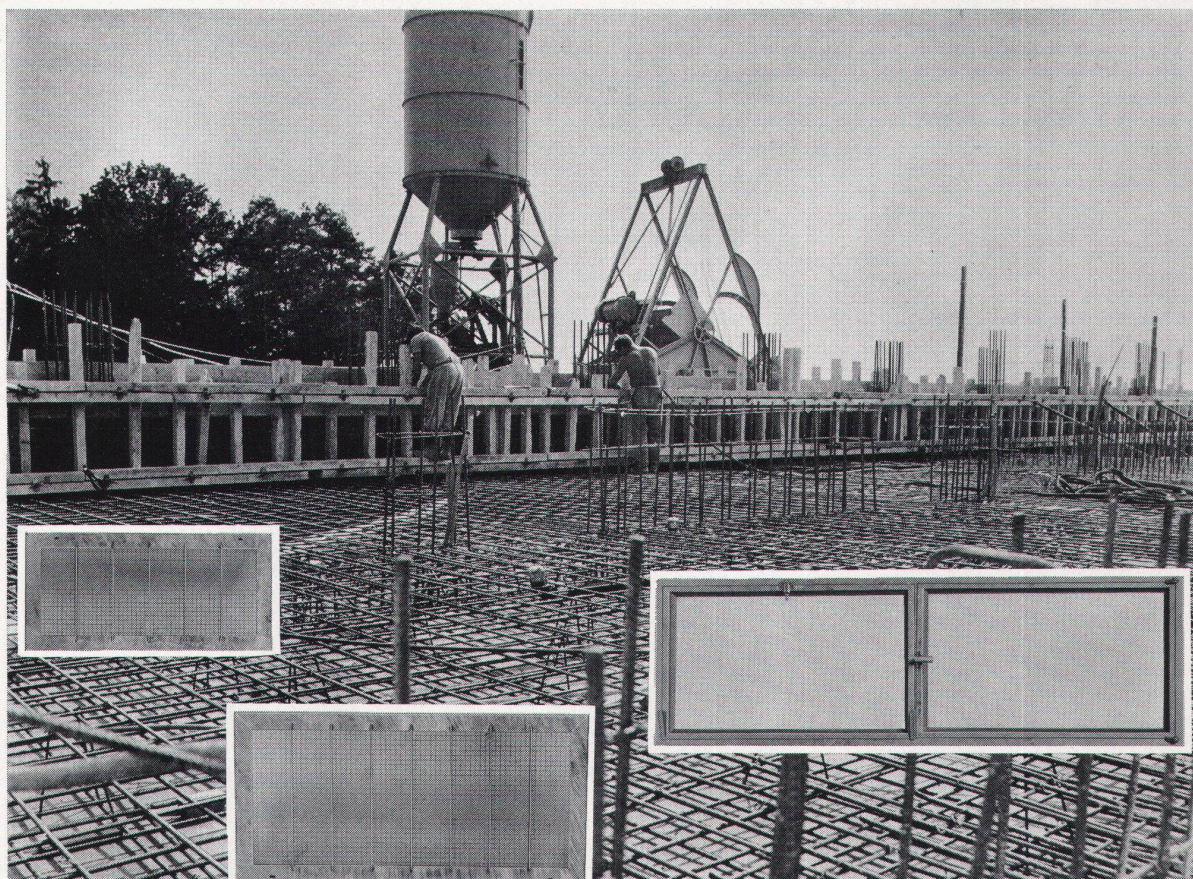
ROCKBI BI-ISOLATIONS- und FEUERSCHUTZ-SPRAY

MBI-MANTELBEON-SYSTEM, geschosshoch

MUBA-BLITZSCHAL-SYSTEM und **-BAUGERÄTE**



Bau+Industriebedarf AG 4002 Basel Telefon 061 22 56 20



genormte Details — geplanter Gewinn

Unsere **Stahl- und Kellerfenster** sind normiert.

Für den Architekten leicht einzuplanen und für den Bauherrn preisgünstig.

Die Stahl- und Kellerfenster sind feuerverzinkt, daher witterungsbeständig und dauerhaft. Keine Unterhaltskosten!

Gerne senden wir Ihnen unverbindlich den detaillierten Prospekt über unsere

Qualitäts — Norm — Stahl- und Kellerfenster



Gutschein für Prospekt 5.030	w
Name	_____
Firma	_____
Beruf	_____
Adresse	_____

**Ernst Schweizer
Metallbau**

Zürich

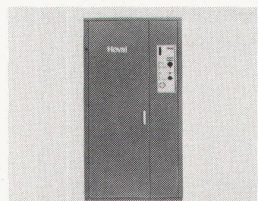
**Sessa-Norm
Zukunfts-Norm**

8003 Zürich, Aegertenstrasse 16, Telefon 01/35 55 95. Fabrik: 8908 Hedingen, Telefon 01/99 60 22

Hoval – Ihr zuverlässiger Partner für Heizung, Warmwasser und Klima

«My home is my castle», sagt der Engländer und meint damit, dass er sich nirgends so wohl fühlt wie zu Hause. So soll es auch bei Ihnen sein. Wir denken an die Heizung, an das Warmwasser, an den Wohnkomfort. Man merkt erst, wie diese alltäglichen Selbstverständlichkeiten wichtig sind, wenn sie unsere Erwartungen nicht mehr erfüllen. Sicher möchten Sie darum für Ihr Bauvorhaben die besten Apparate und Materialien wählen. Besonders bei der Heizungs- und Warmwasseranlage lohnt es sich, kritisch zu prüfen – sie gehört zu den wichtigsten Anschaffungen, denn: vieles hängt von ihr ab.

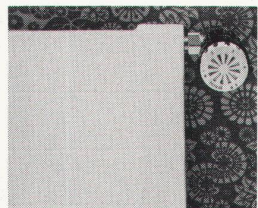
Für die Heizkessel



In jedem vierten Neubau der Schweiz ist eine Hoval-Anlage installiert – in ganz Europa und Übersee bewähren sich weit über eine halbe Million tagtäglich im harten

Einsatz. Lassen Sie sich einmal, wenn Sie Zeit finden, von einem dieser Hausbesitzer die Vorteile einer Hoval-Heizung erklären. Sie werden begeistert Urteile hören: punkto Zuverlässigkeit, Komfort und Sparsamkeit. Sie finden bei uns für jede Liegenschaft, für jedes Gebäude, für jede Überbauung die richtigen Heizkessel und Heizautomaten. Kompromisslos für die Öl- oder Gasfeuerung gebaut (es sind Meister der guten Verbrennung). Oder auf feste Brennstoffe umstellbare Kombinationen.

Für die Heizkörper



Der Heizungsfachmann bestimmt für die einzelnen Räume die Grösse der Heizkörper. Über ihre Form und das Aussehen dürfen Sie als Bauherr mitreden. Sie finden bei

uns eine Auswahl – Radiatoren, Konvektoren und elegante, formschöne Heizwände –, die qualitativ und sortimentsmässig voraus ist. Übrigens: Die Oberfläche aller Hoval-Heizkörper ist elektrophoretisch grundiert. Der damit erreichte optimale Schutz gegen Korrosion und die resistente Oberfläche gegen Schlag und Stoss bedeuten für Sie Topqualität.

Für den Wohnkomfort

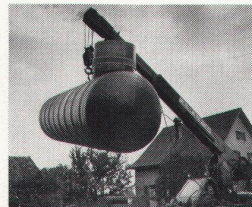


Der Wärmebedarf eines Gebäudes ist ständig nach der jeweils im Freien herrschenden Temperatur zu dosieren, so dass die gewünschte Raumtemperatur ein-

gehalten und weder über- noch unterschritten wird. Beim Heizen lohnt sich die Genauigkeit, bedeutet doch jeder Grad Celsius erhöhte

Zimmertemperatur einen Mehrverbrauch von 5–7% Brennstoff. Hoval-Regulierungen arbeiten bei jeder Witterung automatisch und zuverlässig. Sie bieten in allen Gebäuden ein Optimum an Heizkomfort, Sparsamkeit und Sicherheit. Denken Sie auch an die Klimatisierung? Schon ein preisgünstiges anschlussfertiges Fenstergerät sorgt für reine, staubfreie, frühlingsfrische Luft – ein Komfort, den Sie an schwülen Sommertagen besonders schätzen. Wir haben für die Schweiz den Verkauf und Kundendienst des Carrier-Klima-Programmes: das umfassendste Programm an Klimageräten des grössten kälte- und klimatechnischen Unternehmens der Welt.

Für die Heizöllagerung



Am vorteilhaftesten fahren Sie mit dem von der modernen Technik entwickelten MWB-Heizöltank aus glasfaserverstärktem Kunststoff. Er widersteht allen

Angriffen des Erdreichs und von der Heizölseite aus. Das heisst für Sie: *Er ist 100% korrosionsfest!* Was wollen Sie mehr? Der von Hoval verkaufte MWB-Tank ist der erste in der Schweiz vom Eidg. Amt für Umweltschutz für die Erdverlegung in den Zonen B und C zugelassene glasfaserverstärkte Kunststofftank. Er kann auch als Kellertank verwendet werden. Mit seinen spiegelglatten Innenflächen sind im Vergleich zum Eisentank später keine Revisionsarbeiten wie Schleifen, Sandstrahlen, Schutzanstriche und Zonenbeschichtungen notwendig. Das sind ganz wichtige Vorteile, denn die Dienstleistungen werden stets teuer und das dafür notwendige Personal knapper.

Für das Schwimmbad



Wenn Sie sich einen solchen Ort der Entspannung und des körperlichen Ausgleichs schaffen wollen, so gehört dazu wohltemperiertes Wasser für das Bassin. Sie

wollen schliesslich vom Frühjahr bis in den Herbst oder im eigenen Hallenbad das ganze Jahr baden. Für die Bassinheizung sorgt der Hoval-Heizkessel, für die stets gleichbleibende behagliche Wassertemperatur die Schwimmbadsteuerung und für kristallklares, gesundes Badewasser der bewährte Biral-Schwimmbadfilter in offener oder anschlussfertiger Monobloc-Ausführung. Erst diese Gesamtkonzeption bietet Ihnen ungetrübte Badefreuden. Alles ist vom gleichen Lieferanten.

Für den Umweltschutz



Wir verhelfen Ihnen zu einer umweltfreundlichen Heizungsanlage. Mit Heizautomaten oder Heizkesseln, deren Konstruktion auf eine gute Verbrennung ausgerichtet ist;

mit Schalldämpfern und Brennerschallschluckhauben, die die Heizungsgeräusche auf ein Minimum reduzieren. Oder mit Rauchgasfiltern – am Heizkessel angebaut oder freistehend. Hoval-Rauchgasfilter absorbieren alle festen Teile, die sonst durch die Kamine entweichen und Balkone, Fassaden, Fenster Sims und Flachdächer der Umgebung verschmutzen könnten, und zwar auch kleinste Partikel bis $\frac{5}{1000}$ mm Durchmesser. Oder mit 100% korrosionsfesten MWB-Heizöltanks aus glasfaserverstärktem Kunststoff. Oder mit Unterstationen, die es ermöglichen, für eine ganze Überbauung nur eine Heizzentrale vorzusehen, wobei jedem Haus – wie bei Einzelheizungen – der individuelle Heizkomfort geboten wird.

Hoval – ein Lieferant, eine Garantie, ein Kundendienst



Eine moderne Heizungs- und Warmwasseranlage ist ein Investitionsgut. Sie erwarten von ihr eine lange Lebensdauer, eine hohe Wirtschaftlichkeit

und Sicherheit. Das verpflichtet. Der Hoval-Konzern forscht und entwickelt auf dem Gebiete der Heizungs- und Warmwassertechnik mit enormen Mitteln. Nur dieser Weg führt zu immer wirtschaftlicheren Apparaten.



Die Heizungsfachleute, Architekten und Bauherren schätzen unser umfassendes Lieferprogramm. Alles ist von der gleichen zuverlässigen Firma, für alles gilt die

gleiche Garantie und alles wird vom gleichen zuverlässigen Kundendienst betreut. Er ist mit seinen über 50 Service-Stationen, verteilt über die ganze Schweiz, vorbildlich ausgebaut. Geschulte Fachleute sind immer für Sie da. Es ist ein Prinzip unseres Unternehmens: Jede Anlage soll eine erstklassige Referenz sein, auf die der Hausbesitzer und wir stolz sein können. Verlangen Sie unsere Broschüre «Vom Heizen, vom Warmwasser, vom Wohnkomfort». Sie erhalten sie gratis.

Hoval Herzog AG, 8706 Feldmeilen
Telefon 01 - 73 12 82 / 73 42 42
Büros in Basel, Bern, Lausanne, Lugano
Verkauf und Kundendienst auch in Deutschland (Krupp-Kessel), Oesterreich, Benelux, England, Frankreich, Italien

Hoval®

Hoval – für Heizung, Warmwasser und Klima



Wer mit dem Kopf prüft...

- Der Schaumrücken** — Dauerhafte Rückfederung * trittelastisch * aussergewöhnliche Schall- und Wärmeisolation * feuchtigkeitsbeständig * verrottungsfest * flammenhemmend.
- Die Glasfaserarmierung** — Hält absolut dimensionsstabil * längs und quer * unter allen klimatischen Bedingungen.
- Die gemusterte Zwischenschicht** — Im Mehrfarben-Tiefdruck in modernen Dessins.
- Die transparente Nutzschrift** — Kratzfest * porenfrei * leicht genarbt * hygienisch * extra-pflegeleicht.

Wer mit dem Kopf prüft, merkt es sofort: Ein Kunststoffbodenbelag mit Schaumzellenbeschichtung und Glasfaserarmierung muss ganz neuartige Eigenschaften hervorbringen. Tatsächlich, dieser Bodenbelag ist so trittelastisch und sicher wie ein Teppichboden. Gleichzeitig besitzt er aber die Vorzüge eines unverwüstlichen Kunststoffbelages. Isolationsprobleme (Schall - Wärme/Kälte - Feuchtigkeit) bereiten Ihnen kein Kopfzerbrechen mehr. Elastic PR löst alle Probleme in einem Arbeitsgang, direkt auf dem Boden.

Verkauf und Verlegung durch das Fachgeschäft

Dätwyler

Ihr Partner und Berater für Bodenbeläge

elastic pr

mit Synthetik-Schaum

Ich will ihn sehen!

Senden Sie mir sofort Muster und Unterlagen.

Name _____

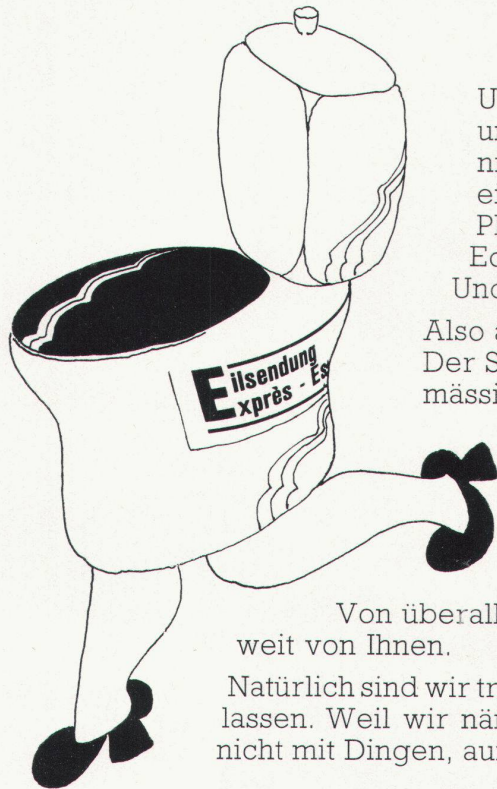
Firma _____

Adresse _____

Einsenden an: Dätwyler AG
6460 Altdorf

WE

Dinge gibt's, auf die kann man einfach nicht warten.



Und unsere Kunden, Architekten, Bauherren und Installateure haben fürs Warten einfach nichts übrig. Begreiflich. Denn das Warten auf eine Badewanne lässt mit Sicherheit den Plattenleger durstig werden. Bier gibt's um die Ecke. So summieren sich die Verzögerungen. Und die Kosten.

Also an uns wird es jedenfalls nicht liegen. Der Sanitas-Lieferdienst ist pünktlich, fährt regelmässig und bedient die ganze deutschsprachige Schweiz.

Und für die brandeiligen Fälle, die im regulären Fahrplan nicht mehr untergebracht werden können, senden wir Ihnen unseren Express-Service. Von Zürich. Von Bern. Von St. Gallen. Von Basel.

Von überall, wo es die Sanitas gibt. Und das ist ja nie sehr weit von Ihnen.

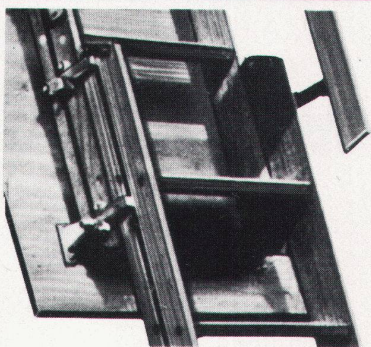
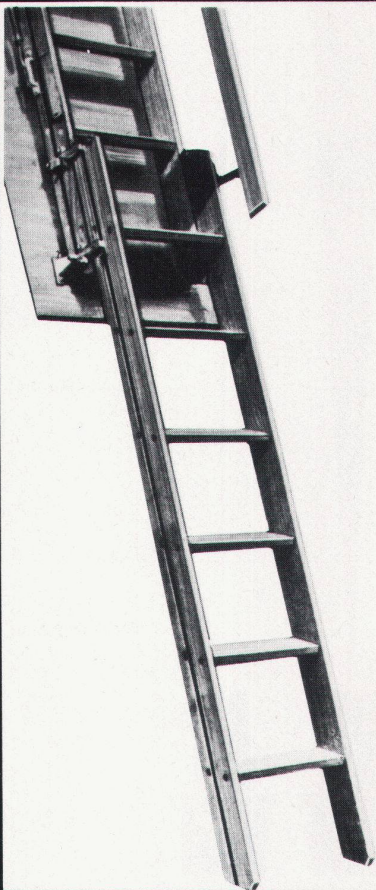
Natürlich sind wir trotzdem froh, wenn Sie uns bisweilen etwas Zeit lassen. Weil wir nämlich nicht mit Blaulicht fahren dürfen. Selbst nicht mit Dingen, auf die man einfach nicht warten kann.

Ihr Sanitär-Grossist mit dem
persönlichen Service

sanitas

Sanitäre Apparate, Sauna, Küchen

8031 Zürich, Limmatplatz 7, 01 425454. 3018 Bern-Bümpliz, Bahnhofweg 82, 031 551011
9000 St. Gallen, Sternackerstr. 2, 071 224005. 4000 Basel, Kannenfeldstr. 22, 061 435550



Columbus Schiebetreppen
praktisch, platzsparend, preisgünstig! Einfache und sichere Aufstiege zum Estrich. 3 verschiedene Modelle. Mit oder ohne Handlauf. Lukenkasten normalisiert oder nach Mass.



Columbus Treppen ag

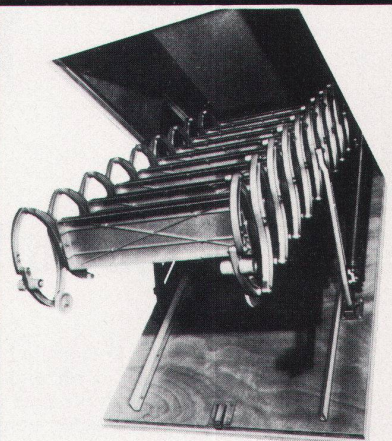
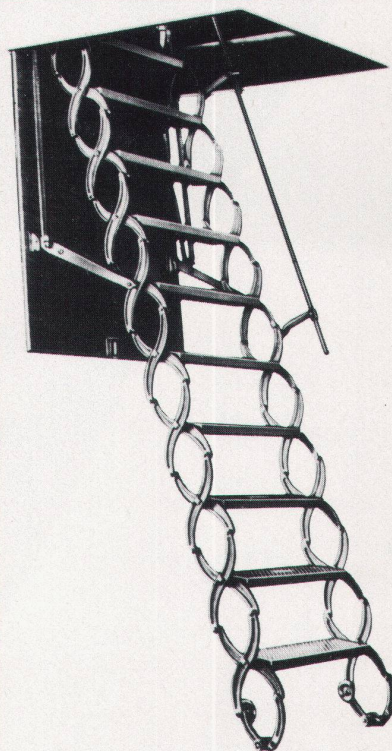
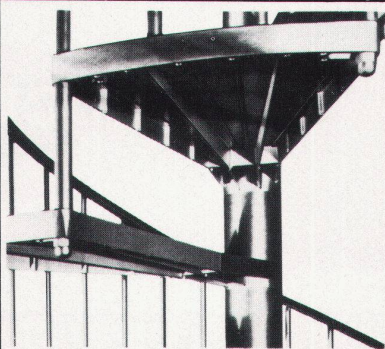
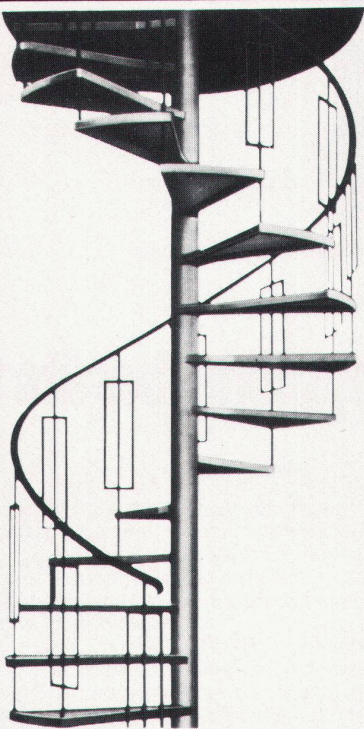
9245 Oberbüren
Industriestr. Tel. (073) 51 37 55

Verlangen Sie bitte eine ausführliche Dokumentation.

Die Columbus Treppen-Familie

Wo es um Aufgänge auf kleinstem Raum geht, finden Sie bei Columbus immer eine Lösung.

Colúmbus Spindeltreppen
aus hochwertigem, korrosionsbeständigem Aluminium-Druckguss für stabile Aufgänge. Formschöne, sichere und bequeme Treppen auf kleinster Grundfläche in Räumen oder an Aussenmauern.



Columbus Scherentreppen
aus unverwüstlichem Aluminium-Druckguss. Zusammenlegbar in kleinste Lukenkasten. Für alle Aufgänge zum Estrich, auf Flachdächer und in höhere Stockwerke. Auch elektrohydraulisch bedienbar.

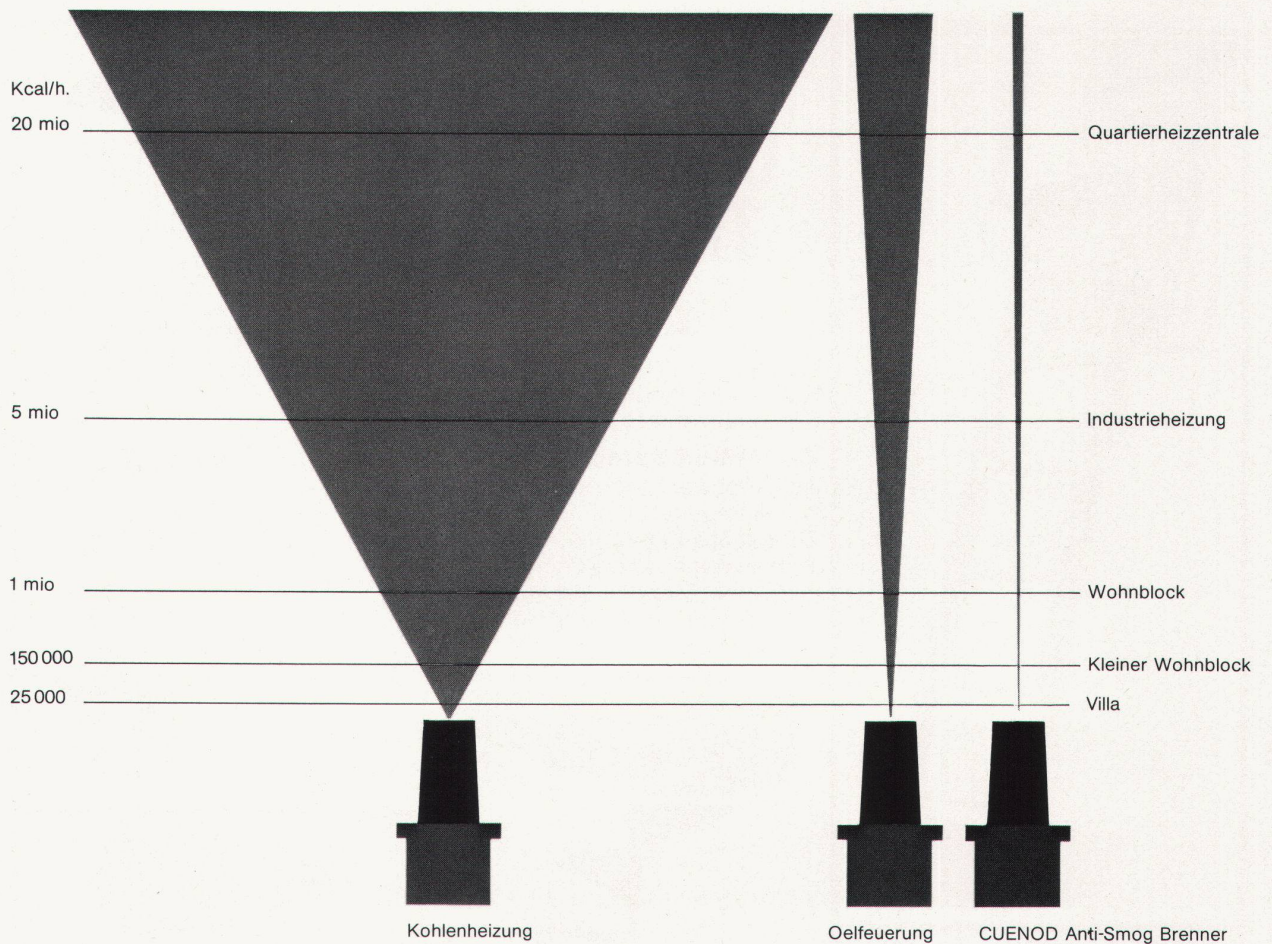
Coupon

Bitte lassen Sie mir Unterlagen zukommen

Name

Adresse

G SCH 4/73



Die Lufthygiene berührt uns alle

Als Pionier in der Entwicklung von Oel- und Gasbrennern hat Cuenod eh und jeh gegen die Luftverunreinigung gekämpft. Das obenstehende Schema zeigt vergleichshalber den Auswurf (Emission) von festen Bestandteilen bei Kohlen- und konventioneller Oelheizung, ferner bei Emulsionsbrenner nach dem ELF-Verfahren.

Ein fortschrittliches Unternehmen darf sich mit dem Erfolg nie zufrieden geben. Aus diesem Grunde hat Cuenod für grössere und grösste Oelfeuerungsanlagen Emulsionsbrenner nach dem ELF-Verfahren entwickelt, die ausser den, den Cuenod-Brennern bereits eigenen Qualitäten wie Sicherheit, Komfort und Sparsamkeit noch einen grösstmöglichen Umweltschutzeffekt verleihen.

Dieser Vergleich über die Emissionen ist absichtlich rein schematisch dargestellt worden. Wenn Sie sich

für weitere Angaben interessieren, schreiben Sie bitte an die untenstehende Adresse. Wir stellen Ihnen die gewünschten Unterlagen gerne zu.

Cuenod ist eine Abteilung des Charmilles-Konzerns und fabriziert Oel-, Gas- und Zweistoffbrenner für Leistungen von 20 000 - 12 Millionen kcal/h, Anti-Smog Emulsionsbrenner für Leistungen von 300 000 - 12 Millionen kcal/h. Ferner stellt Cuenod auch eine komplette Typenreihe von stopfbüchsenlosen Umwälzpumpen für Zentralheizungen her.



Ateliers des Charmilles SA, Usine de Châtelaine, Genf

Verkaufsbüros:
Basel, Bern, Biel, Chur, Genf, Horw-Luzern, Lausanne, St. Gallen, Sementina, Glattbrugg-Zürich.

Service-Stationen in der ganzen Schweiz.

Aktuell und interessant

Wertvolle und nützliche Anregungen und umfassende Orientierung über die neuesten Baumaterialien und Konstruktionselemente in der

Schweizer Baumuster-Centrale Zürich

Älteste, grösste und vielseitigste ständige Baufachausstellung in der Schweiz (bestehend seit über 30 Jahren; Ausstellungsfläche etwa 2200 m²; über 950 beteiligte Firmen).

8001 Zürich, Talstrasse 9, Tel. 01 / 23 76 88, Eintritt frei.

AQUA-MASSAGE®
das gesunde Vergnügen

Eine neue Erfindung amerikanischer Spezialisten. Die zweifach einstellbare Massage-Dusche für jedes Badezimmer.

Position 1: Duschen

Keine harte Nadelsprühung, sondern ein weicher, schmeichelnder Wassermantel hüllt den Körper ein.

Position 2: Massage

Alternierend pulsierende Wasserstrahlen verleihen eine herrlich-prickelnde Frische. Lösen Muskelschmerzen. Massieren die Kopfhaut während der Shampoo-Spülung.

Beleben den ganzen Körper.

Ob Sie gerade einen Neu- oder Umbau planen – mit Aqua-Massage geben Sie dem Badezimmer eine exklusive Note durch zusätzlichen Komfort. Gerade heute, wo Gesundheit immer wichtiger wird, beweisen Sie damit Ihren Kunden, dass Sie auch an ihr körperliches Wohlbefinden denken.



Lassen Sie sich deshalb diese neuartige Massage-Dusche durch Ihren Sanitär-Grossisten vorführen.

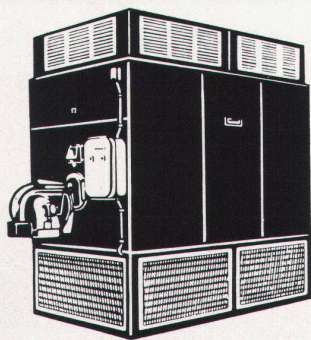
**MOOR-
EICHE**

Das Holz mit dem einmaligen Farbton. Grosses Lager in Spitzen-Furnieren bis 440 cm Länge. Eine Innenausbau-Spezialität der Firma

HIRZEL

Edwin Hinzels Söhne, Möbelwerkstätten
8620 Wetzikon, Telefon 01 77 05 28

**Gibt es die Heizung,
die wirklich auch
kühlt und klimatisiert?**



**Ja, die
Nordklima
von**

Generalvertretung und Kundendienst
INDUMAG
INDUSTRIE-MASCHINEN AG

8105 Regensdorf, Althardstrasse 190
Telefon 01. 71 33 47

Heizen, belüften, kühlen, luftumwälzen, klimatisieren (Frischluff), befeuchten usw.
Für kleine, grosse, ja grösste Hallen.
Mehrraumbeheizung durch zentrale Anlage.
Wand- und Standmodelle
Von 15'000 bis 550'000 kcal/h und Gebläseleistungen von 1.850 bis 48.000 cbm/h.
Öl- oder gasbefeuert
Vollautomatisch, thermostatisch gesteuert
EMPA-geprüft

Es gibt Leute die verstehen keinen Spass wenn es um's gesunde Arbeitsklima geht. Denn das gute Klima bedeutet ja:
Gesteigerte Arbeitsleistung.

Nordklimatisieren Sie deshalb Ihre Werkhallen, Werkstätten, Lagerhallen ...
Eine sehr wirtschaftliche Lösung!

Wir möchten über die Nordklima-Anlage mehr wissen und
wünschen Besuch Dokumentation Offerte
 Firma Adresse PLZ/Ort z. Hd. _____

Das Spezialunternehmen für Planung und Fabrikation von

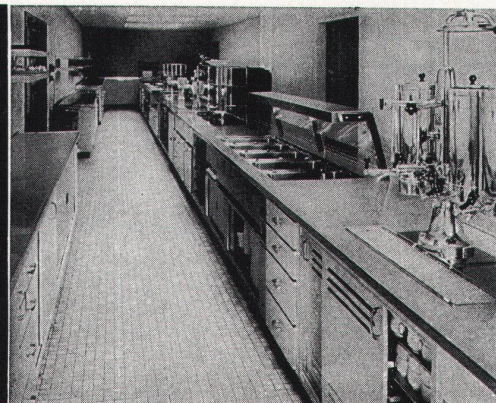
Buffetanlagen Kantinen- und
Barbuffets Kucheneinrichtungen
Kühlschränke Kühlraumisolierungen
Kühlvitrinen Ladeneinrichtungen

Imber

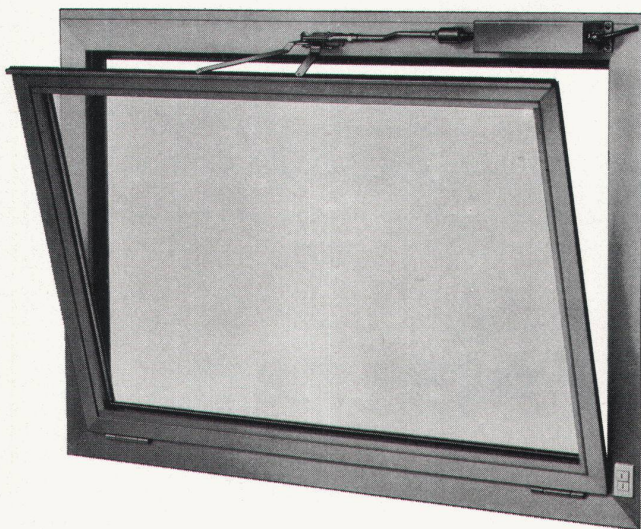
gegr. 1863

AG. KÜHLSCHRANKFABRIK

8045 Zürich, Haldenstr. 27, Tel. 051 - 33 13 17



Oberlichtöffner VENTUS E mit elektrischem Antrieb



Dieser Verschluss hat sich am Einzelflügel wie auch in der Gruppenanlage bestens bewährt. Mit einem Druck auf die Taste bestimmen Sie die gewünschte Öffnungsweite selbst. Einfache Montage. Für Metall- oder Holzfenster geeignet.

Oberlichtöffner VENTUS E werden auch in vielen anderen Ausführungen geliefert, wie z. B. mit:

matt vernickeltem Griff,
verchromter Gelenkkurbelstange,
Kurbelgetriebe usw.

Er wird in Schulhäusern, Turnhallen, Fabriken, Hochhäusern, Bankgebäuden usw. verwendet.

Unser technischer Dienst steht Ihnen gerne zur Verfügung.

SCHLOSS- UND BESCHLÄGEFABRIK AG

FABRIQUE DE SERRURES ET DE FERRONNERIE SA
4245 KLEINLÜTZEL ☎ 061 89 06 55 4245 PETIT-LUCELLE



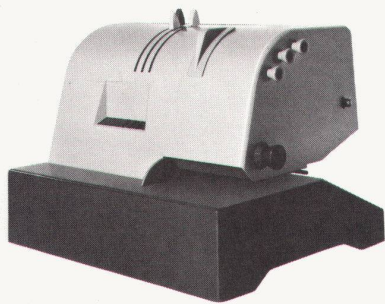
isolag

Gipsstuckdecken

Isolag, AG für Decken und Isolierungen
Seestr. 355
8038 Zürich

Ihr Werk! Sie haben es geplant, bis ans letzte Detail gedacht...

... aber wie steht's
mit der Rationalisierung
Ihrer internen Poststelle?
Haben Sie eine
HASLER
Frankiermaschine?



Kein dynamischer Betrieb
kann es sich leisten,
die Vorteile einer Hasler
Frankiermaschine ungenutzt
zu lassen!
Umdrehen und weiterlesen
lohnt sich.

Geschäftsantwortkarte
Porto vom Empfänger bezahlt
Carte commerciale-réponse
Port payé par le destinataire
Cartolina commerciale-risposta
Tassa pagata dal destinatario

Nicht frankieren
Ne pas affranchir
Non affrancare

Hasler †

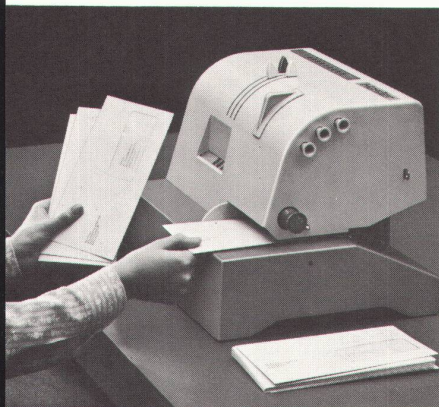
Hasler AG
Belpstrasse 23
3000 BERN 14



Ihr eigenes Postbüro im Haus...

... mit einer HASLER-Frankiermaschine! Das heisst: Schluss mit dem Markenkauf und der Portokasse. Schnelleres, speditiveres Bearbeiten Ihrer Post mit weniger Personal und geringeren Kosten. Kein hektisches Getriebe vor Büroschluss. Ergebnis: Ihr Betrieb wird leistungsfähiger.

Dies allein wären triftige Gründe für die Anschaffung ... Nicht genug damit. Ihre abgehenden Briefe erhalten die zeitgemässe, geschäftlich-sachliche Note mit auf den Weg. Ihr Unternehmen gewinnt an Prestige und Ansehen. Das ist ein zusätzliches Plus.



Eine HASLER-Frankiermaschine gibt Ihnen noch einen weiteren Trumpf in die Hand: den kostenlosen Reklameaufdruck, den Sie je nach Produkt, Saison und Anlass ändern können. Eine wirksame, moderne Art zu werben und das Porto Ihrer Briefe voll auszunützen! Darüber hinaus erhalten Sie mit einer HASLER-Frankiermaschine ein Schweizer Qualitätserzeugnis – bewährt in über 50 Ländern der Welt – mit HASLER-Garantie und einem seit Jahrzehnten eingespielten, prompten HASLER-Service.

Wann möchten Sie nun Ihr eigenes Postbüro eröffnen? Für weitere Informationen genügt die Einsendung der Geschäftsantwortkarte.

Wir möchten uns näher über die Maschinenfrankierung orientieren und bitten um Zustellung von Prospekt-Unterlagen mit Preisangaben:



für eine HASLER F-66
(ab 5–10 Postsendungen täglich)

für eine HASLER F-88 (für grösseren Postanfall)

Muster von Werbestempelaufdrucken

Unverbindliche Vorführung
einer HASLER Frankiermaschine

A

Firma: _____
 Adresse: _____
 Telefon: _____
 Sachbearbeiter: _____
 Datum: _____

Hasler Frankiermaschinen

Hersteller: Hasler AG, 3000 Bern

Gebietsvertreter:

4000 Basel Stoffel Büromaschinen AG
Maiengasse 62, Tel. 061 43 75 00

3000 Bern Muggli & Co. AG, Hirschen-
graben 10, Tel. 031 25 23 33
Biel, Tel. 032 2 53 21

1201 Genève Rob. Michelini
10, rue du Temple
Tel. 022 31 01 31

6900 Lugano Hasler-Registrierkassen
(Verkauf Schweiz) AG
Via Fusoni 2, Tel. 091 2 25 15

6000 Luzern Hasler-Registrierkassen
(Verkauf Schweiz) AG
Bruchmattstr. 16, Tel. 041 22 90 22

9001 St. Gallen Markwälder & Co. AG, Korn-
hausstrasse 5, Tel. 071 22 59 31

8048 Zürich Ruf-Buchhaltung AG, Badener-
strasse 595, Tel. 051 54 64 00

Sie kennen die Tatsache:

Das Objekt-Geschäft stellt heute sehr hohe Anforderungen. Preisgünstiger Wohnungsbau verlangt nach vernünftigen Preisen und trotzdem will der Konsument nicht auf Komfort verzichten. Nur wenn Qualität und Preis sinnvoll aufeinander abgestimmt sind, hat ein Artikel Erfolg. Das ist Tatsache.

Die Lösung? Im Rahmen des LICO-Sortiments sind wir in der Lage, einwandfreie Objekt-Qualitäten zu Preisen anzubieten, die stimmen. Der bisherige Erfolg mit diesen Artikeln zeigt uns, dass wir hier die richtige "Formel" gefunden haben.

Sie erinnern sich:

Im Januar haben wir Ihnen einige Muster der Tufting-Qualitäten LICOFORTE und LICOTOP OBJEKT und der zwei Nadelfilzbeläge LICOTEX und LICOTERRA zugestellt. Alles Artikel, die den grossen Ansprüchen, die heute gestellt werden, vollauf gerecht werden.

Als einer der führenden Grossisten der Schweiz kennen wir die vielschichtigen Probleme, die sich bei der Raumgestaltung im Objektbau ergeben. Selbst bei schwierigsten und komplizierten Aufgaben sind wir in der Lage, Ihnen fundierte Vorschläge für die bestmögliche Lösung zu unterbreiten.

Wir würden uns freuen, wenn wir in Zukunft zusammen mit Ihnen Aufgaben lösen dürften. Verlangen Sie mit dem Coupon die vollständigen Kollektionen der bemusterten Artikel, eine unverbindliche Besprechung mit unseren technischen Mitarbeitern oder wenden Sie sich direkt an den ortsansässigen Fachhandel. Denn LICO-Qualitäten erhalten Sie in jedem guten Spezialgeschäft.


Schmid & Vogel

Coupon

LINSI

Linsi & Co AG, Teppichhaus, b/Bahnhof, 6000 Luzern
Telefon 041 2242 12

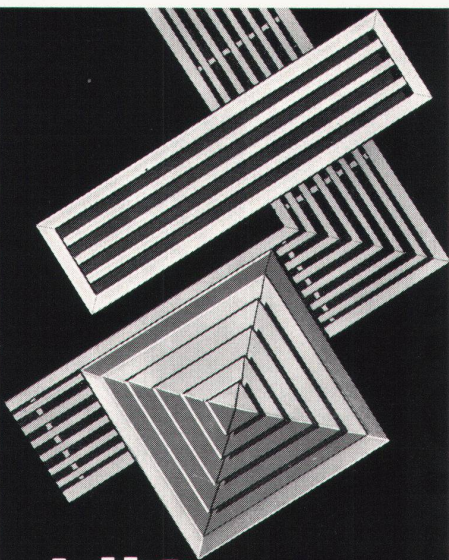
- Wir sind um Ihre Mitarbeit bei einem unserer Probleme dankbar.
Bitte rufen Sie uns an unter Telefon _____
- Bitte senden Sie uns die vollständigen Kollektionen der Qualitäten
- LICOFORTE LICOTEX
 LICOTOP OBJEKT LICOTERRA

Name: _____

Adresse: _____

Plz./Ort: _____

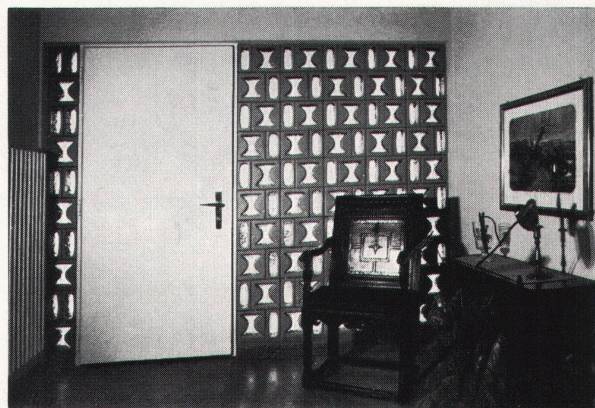
TRION
airtechnic



Lüftungsgitter

aus Aluminium, korrosionsfest, strömungstechnisch durchkonstruiert, durch verschiedene Ausführungen allen technischen und architektonischen Forderungen anpassbar.

TRION AG 8032 ZÜRICH



Beispiel in der Baumusterzentrale Zürich.

Eingangspartie aus künstlerisch dekorativen Glasbausteinen INTAGLIO.

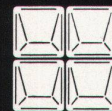
Glasbausteine bieten viel mehr Gestaltungsmöglichkeiten als die konventionelle Verglasungsart. Lichtstreuung, Isolation, Schalldämmung, Sicherheit gegen Feuer und Einbruch sowie dauernde Glasklarheit stempeln den Glasbaustein zum modernen, exklusiven Bauelement.

Verlangen Sie unverbindlich Vorschläge und Kombinationszeichnungen.

Lieferung und Montage inkl. Metalltürzarge kurzfristig.

**SCHNEIDER
+ SEMADENI**

8004 ZÜRICH



Spezialfirma für Glasbetonbau
Feldstrasse 111, 8004 Zürich
Tel. 01/39 86 63 und 23 78 08

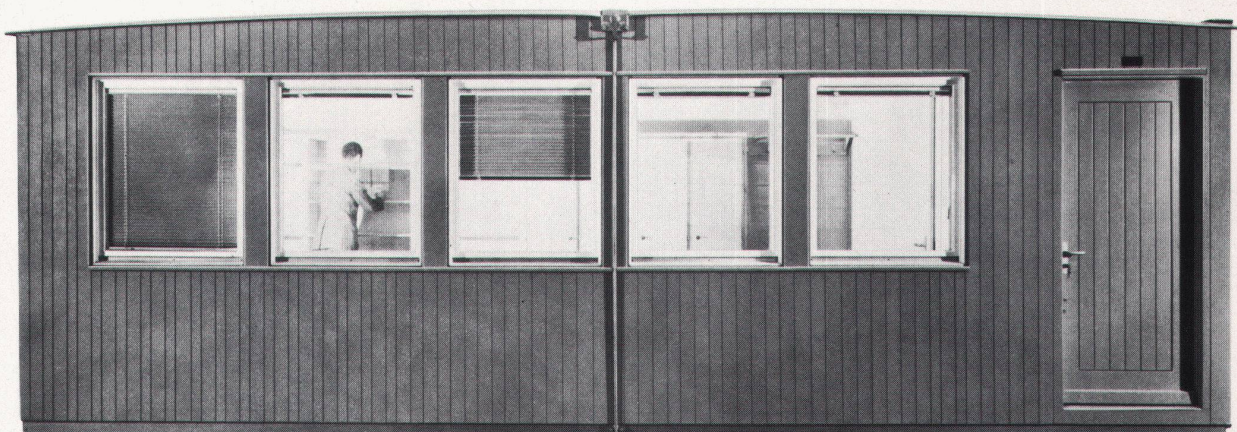
el/akustik

Ein Unternehmen spezialisiert für Projektierung, Lieferung und Montagen von Anlagen im Bereich der Industrie –

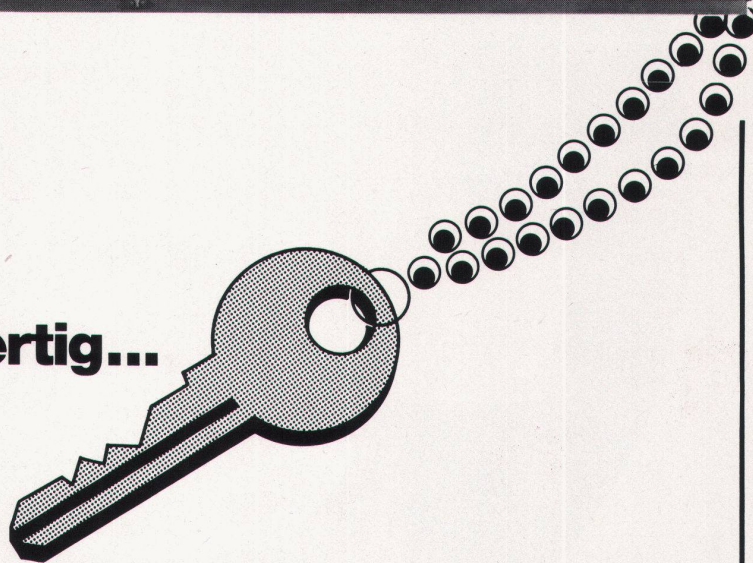
Elektroakustik

Wir bearbeiten:

- Elektroakustische Ausrüstungen in Einkaufszentren, Warenhäusern und Schulen usw.
 - Background-Musik, Werbespots, Durchsagen und Generalruf-Systeme
 - Warn-, Gegensprech- und Personal-Ruf-Anlagen in Industrie-Verwaltung
 - Diskotheken in Restaurants, Bars, Dancings und Clubs
 - Alarm-Anlagen aller Art für Industrie, Gewerbe, Verwaltung und Privat
 - Lichtsteuerungs-Anlagen für verschiedenste Anwendungen
 - Bau von Gemeinschaftsantennen
 - Industrielle Sprechfunk-Anlagen



Schlüsselfertig...



Schlüsselfertige F + L Bau-Container sind
in 2 Grössen und in über 50 Modellen
lieferbar als :

Büros
Mannschaftsräume
Magazine
Sanitäreinheiten
Küchen und
Schlafräume

Grundrisse von : **3 x 7,2 m** und
2,4 x 5 m

Alle Installationen sind fest eingebaut.
Einfachsten Anschluss ans Netz ermöglicht
eine Aussensteckdose. Einteilung und
Möblierung nach Wunsch.

Solid und stabil: F + L Bau-Container
werden von Zimmerleuten aus besten
Materialien hergestellt. Die Holzkon-

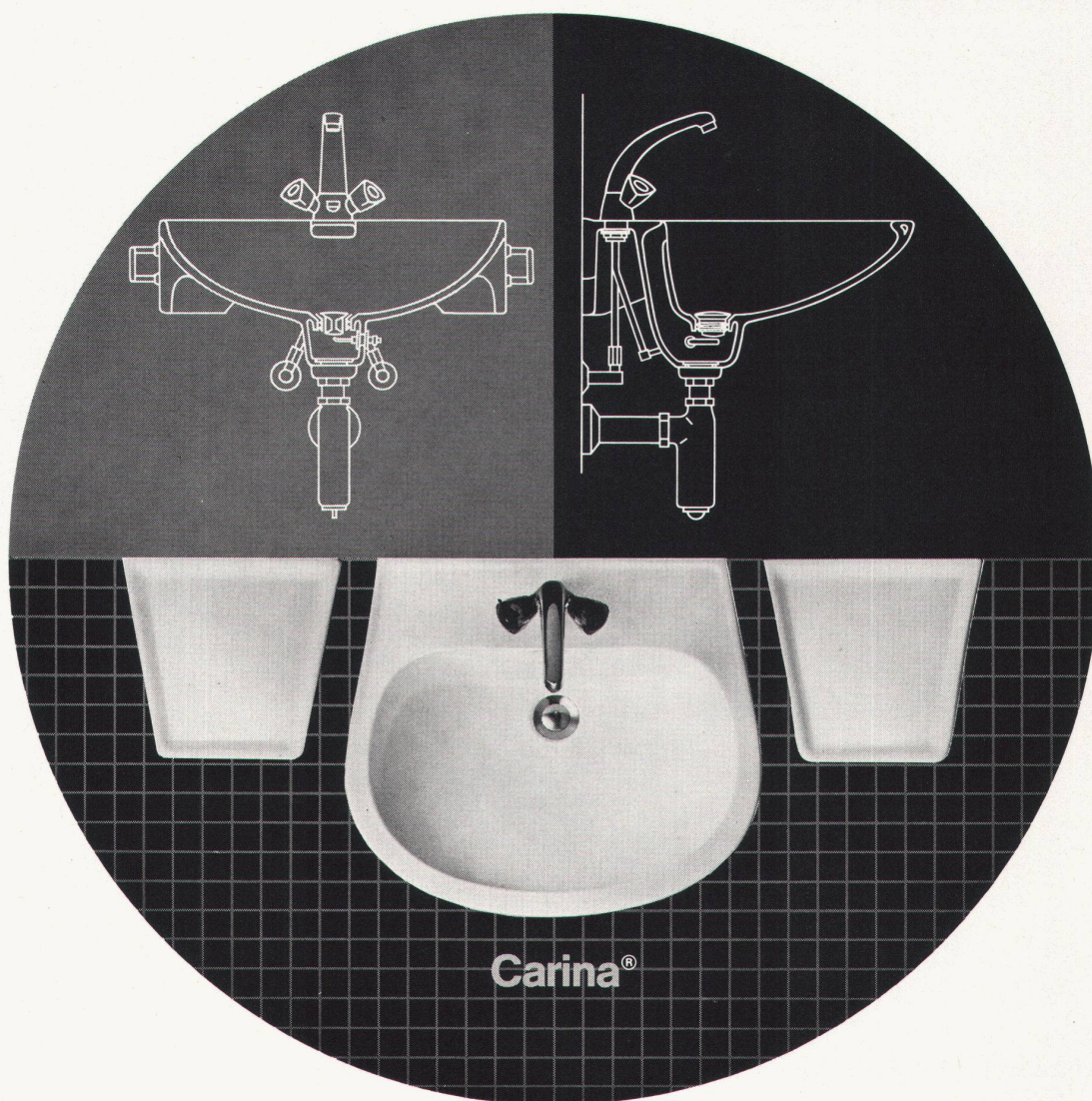
struktion ist auf einen unverwüstlichen
Eisenrahmen aufgebaut. Doppelte Wände
halten Kälte und Wärme ab.

F + L Bau-Container können auf einem
Lastwagen bei normaler Geschwindigkeit
transportiert werden. Aufhängevorrichtung
für den Kranverlad. Es ist möglich, bis
3 Container aufeinander zu stellen.

Verlangen Sie bitte eine ausführliche
Dokumentation bei

Fietz+Leuthold

Fietz + Leuthold AG
Seefeldstrasse 152
8034 Zürich
Telefon 01/32 71 60



Lava-Beau!*

*beau = Schön.

Aber nicht nur die klare und überzeugende Linienführung begründet den Erfolg dieses Waschtisches. Auch nicht die mehrfach von der Jury des SWB (Schweiz. Werkbund) und der Schweizerischen Mustermesse verliehene Auszeichnung: «Die gute Form».

Nein – es sind handfeste Argumente der Hausfrau, die dieses Lavabo mühelos innen und aussen reinigen kann. Weil sich der Schmutz nirgends sammelt.

Weil sich dieses Lavabo direkt an die Wand anschliessen lässt. Weil sich dieses Modell darüberhinaus durch die Carina-Tablare (die endlich auch grösseren Toiletten-Utensilien Platz bieten) harmonisch erweitern lässt.

Darum!

Ausserdem bietet das Carina-System durch den Einbau des Solsana-Direktablaufs und durch die Montage des Pronto-Syphons die Möglichkeit, den Komfort

dieses Waschtisches auch in hygienischer Hinsicht optimal zu steigern.

Mit dem patentierten System wird die problemlose Reinigung von Ab- und Überlauf des Waschtisches sowie des Syphons perfekt gewährleistet.

Carina – die gute Form für ein gutes System.

Laufenburg



Kera-Werke AG 4335 Laufenburg Telefon 064 64 12 27 Telex 68 705
Lieferung über den Sanitär-Grosshandel

VIELFÄLTIG

473/3

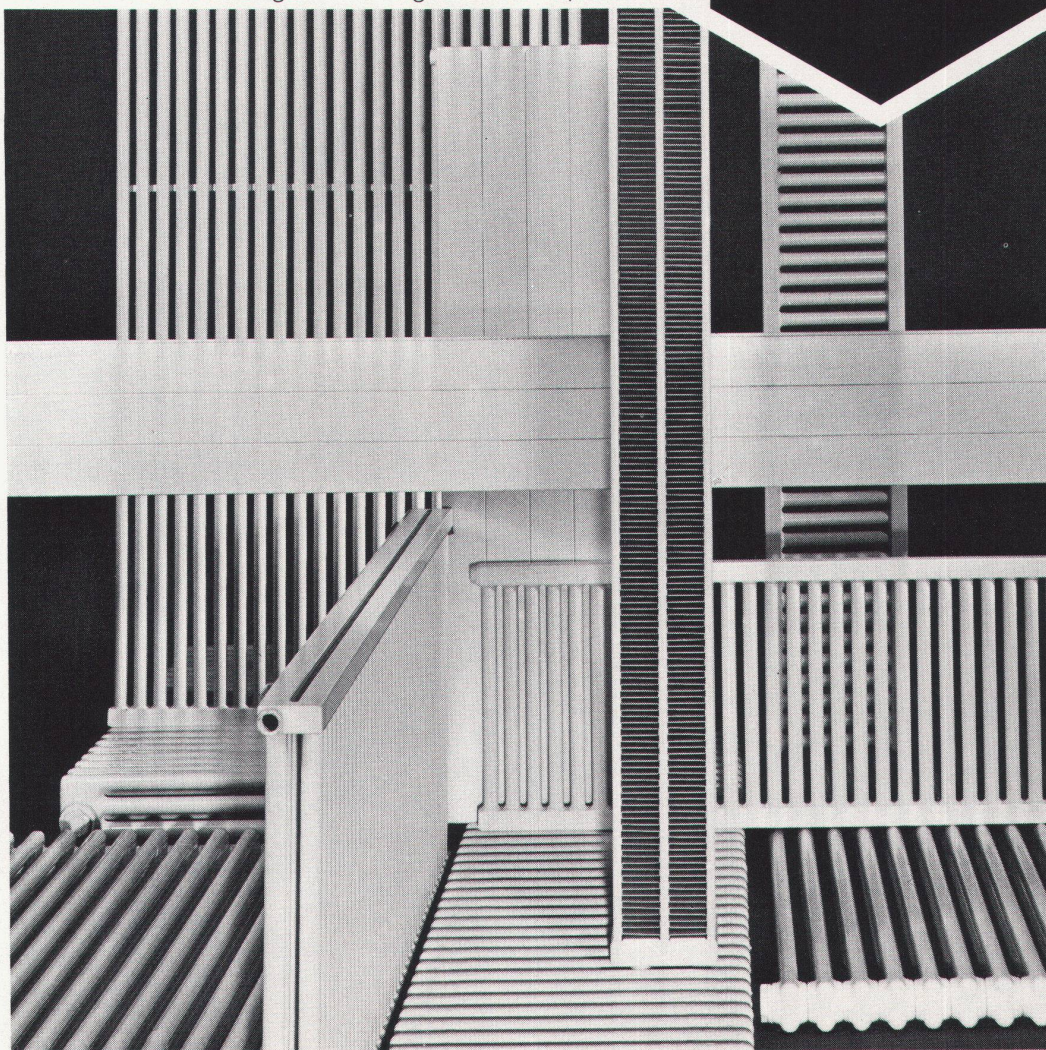
Modellwahl mit Zehnder-Radiatoren kein Problem!

Zehnder als seit Jahrzehnten führende Firma fabriziert das vollständige Sortiment von 1- bis 6säuligen Radiatoren, Konvektoren und Heizwänden. Für jeden Anspruch liefert Zehnder den richtigen Heizkörper zur richtigen Zeit. Es kommt nicht von unge-

fähr, dass in so vielen und unterschiedlichen Gebäuden Zehnder-Heizkörper eingebaut werden. Den vielfältigen Wünschen in Bezug auf Abmessungen (Heizkörper sollen sich in den Raum einfügen) und Formen (mit Heizkörpern muss sich wohnen lassen) kann Zehnder mit seinem vielfältigen Programm entsprechen.

Gebrüder Zehnder AG
Radiatorenfabrik
5722 Gränichen,
Tel. 064 3316 33

zehnder[®]
...eben doch ein Unterschied.





1 **...damit**
die Hausfrau waschen kann,
wann es ihr passt! 2

Exklusiv für Wohnungen
 sowie Einfamilien- und Ferienhäuser

1) **Rotel «Misura»** – die Grosse Liebe der Schweizer Hausfrauen! Das Waschplan-Problem ist gelöst – mit der eigenen 3 kg-Maschine: 51 cm breit, 40 tief, 72 hoch. Bedienung und Öffnung vorn – die Maschine kann also auch untergestellt oder eingebaut werden! 12 Programme. Nur Fr. 880.–

2) **Rotel «145»**: Es gibt keinen andern 5 kg-Vollautomaten (durch Knopfdruck umschaltbar auf 3 kg!) mit all diesen technischen Vorteilen und in dieser Perfektion – zum Preis von nur Fr. 1'590.–

Verlangen Sie unsere **neue, leicht überschaubare Dokumentation** über alle unsere Waschmaschinen, Wäschetrockner, Geschirrspüler und Kühlschränke – komplett mit Preisen, techn. Daten usw.

rotel *Candy*

Rotel – weil man sich darauf verlassen kann.

Bon An: Rotel AG, 4663 Aarburg. Bitte senden Sie unverbindlich:

- Gesamt-Dokumentation. – Spezialprospekte: Rotel «Misura»
 Rotel «145» Geschirrspüler Wäschetrockner.

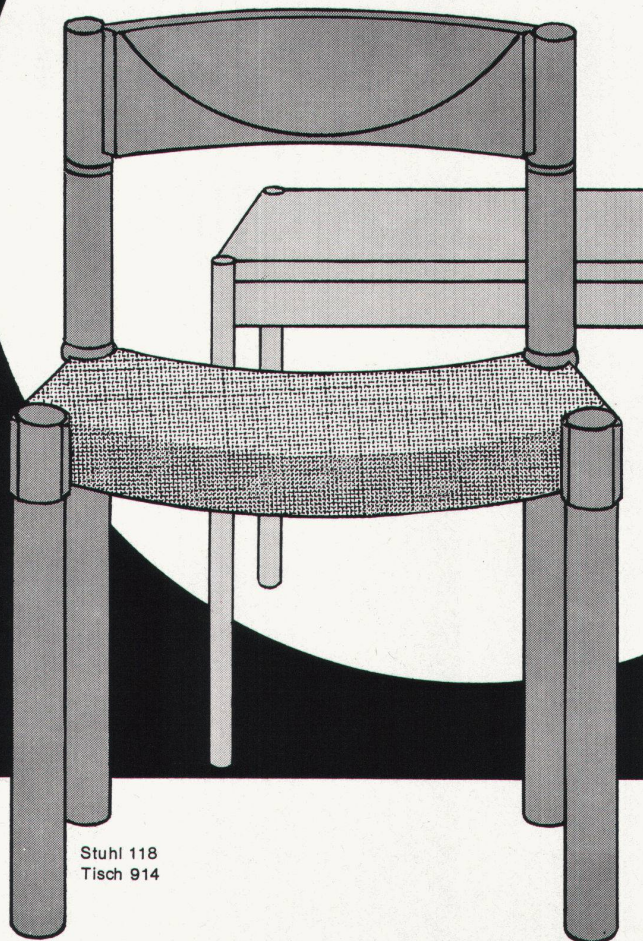
Firma: _____

Adr.: _____

WE1

Stuhl- & Tischfabrik Klingnau AG

5313 Klingnau AG · Tel. 056 - 45 27 27



Stuhl 118
 Tisch 914

Die Herausforderung

an einen Teppichboden ist vielfältig. SevOnyl hat diese Herausforderung angenommen. Mit Erfolg. Für den Fachhandel und für den Konsumenten.

Pflegeleicht

...und wenn's passiert, SevOnyl Teppichböden lassen sich leicht reinigen.

Schalldämmend

durch weiche, dauerelastische Schaumrücken.

Lichtecht

auch bei starker Sonnenbestrahlung bleiben die frischen Farben erhalten.

Entzündbarkeit

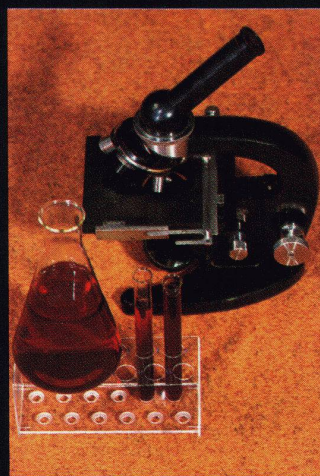
SevOnyl Teppichböden sind schwer entflammbar. Sie brennen nicht mit offener Flamme.

Hygienisch

durch antimikrobielle Ausrüstung EULAN-ASEPT

Abriebfest

SevOnyl Teppichböden haben sich im hart-strapazierten Objektbereich bewährt.



Farbenauswahl

Umfassendes Farbsortiment. Auf Verlangen in jeder gewünschten Farbe erhältlich.

Und wenn Sie weitere Probleme haben, schreiben Sie uns! Wir geben Ihnen gerne Auskunft.

sevOnyl

Teppichböden

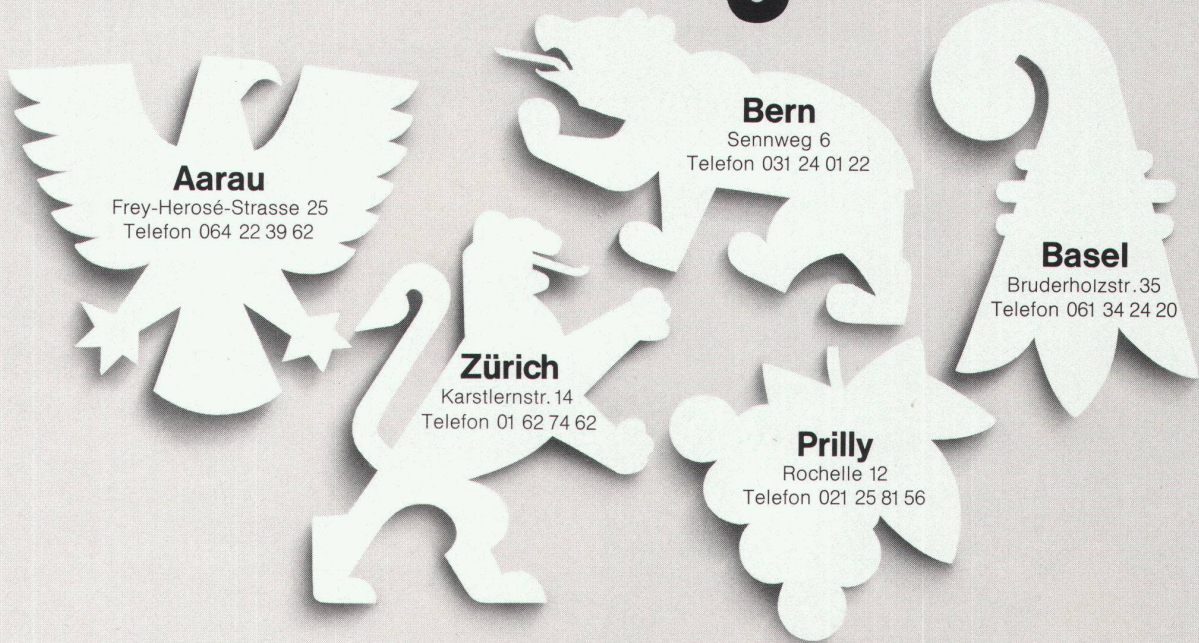
Schweizer
Qualitätsprodukte



WOLLIMEX

Textilwerke
Wollimex AG 9475 Sevelen
085-5 55 15

Wernle Regional.



Aarau

Frey-Herosé-Strasse 25
Telefon 064 22 39 62

Bern

Sennweg 6
Telefon 031 24 01 22

Basel

Bruderholzstr. 35
Telefon 061 34 24 20

Zürich

Karstlernstr. 14
Telefon 01 62 74 62

Prilly

Rochelle 12
Telefon 021 25 81 56

Das Baugewerbe ist seit jeher regional organisiert.

Entsprechend dezentralisiert ist unsere Kundendienst-Organisation für unsere Normprodukt-Programme (Küchen, Türen, Schränke, Fenster).

In den fünf wichtigsten Agglomerationen haben wir selbständige Planungs- und Verkaufsbüros aufgebaut.

Jede dieser Filialen ist darauf eingerichtet, die Produkte in der eigenen Ausstellung vorzuführen, die Kunden zu beraten, Projekte zu planen, Offerten zu kalkulieren, Aufträge abzuwickeln, Innenausbauerteile zu installieren und den Service durchzuführen.

So kann jede Anfrage gleich kompetent beantwortet werden. Nicht nur nach den individuellen Gegebenheiten, seriös und fachlich qualifiziert, sondern auch im Stile der Region und im richtigen Dialekt.

Völlig anders organisiert ist unsere Produktion: Alle Normelemente werden industriell in grossen Serien hergestellt. Unabhängig von Kunden, Aufträgen und Regionen. Weil dies die einzige Möglichkeit ist, eine gute Qualität zu einem günstigen Preis zu produzieren.

Darin unterscheiden sich eben Produktion und Vertrieb, wenn sie sich ergänzen sollen.

Schicken Sie mir kostenlos den 32seitigen Prospekt über Wernle-Normküchen.

Senden Sie mir den 14seitigen Gratis-Prospekt über Wernle-Normtüren.

Der 12seitige Prospekt über Wernle-Normschränke interessiert mich.

Zuständig

Firma

Adresse

PLZ/Ort

Bitte ausfüllen und einsenden an: J. Wernle AG,
Kirchbergstrasse 1030, 5024 Küttigen/Aarau. Danke.

WE Wernle

J. Wernle AG, Kirchbergstrasse 1030
5024 Küttigen/Aarau
Telefon 064 24 16 61

Wernle hat ein Konzept für den Innenausbau.