

Zeitschrift: Das Werk : Architektur und Kunst = L'oeuvre : architecture et art
Band: 60 (1973)
Heft: 11: Schweizer Architektur im Ausland

Werbung

Nutzungsbedingungen

Die ETH-Bibliothek ist die Anbieterin der digitalisierten Zeitschriften auf E-Periodica. Sie besitzt keine Urheberrechte an den Zeitschriften und ist nicht verantwortlich für deren Inhalte. Die Rechte liegen in der Regel bei den Herausgebern beziehungsweise den externen Rechteinhabern. Das Veröffentlichen von Bildern in Print- und Online-Publikationen sowie auf Social Media-Kanälen oder Webseiten ist nur mit vorheriger Genehmigung der Rechteinhaber erlaubt. [Mehr erfahren](#)

Conditions d'utilisation

L'ETH Library est le fournisseur des revues numérisées. Elle ne détient aucun droit d'auteur sur les revues et n'est pas responsable de leur contenu. En règle générale, les droits sont détenus par les éditeurs ou les détenteurs de droits externes. La reproduction d'images dans des publications imprimées ou en ligne ainsi que sur des canaux de médias sociaux ou des sites web n'est autorisée qu'avec l'accord préalable des détenteurs des droits. [En savoir plus](#)

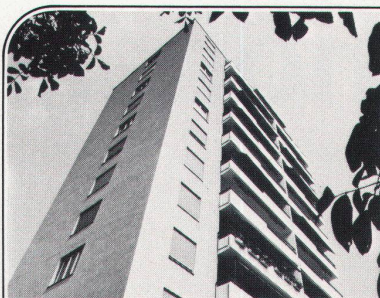
Terms of use

The ETH Library is the provider of the digitised journals. It does not own any copyrights to the journals and is not responsible for their content. The rights usually lie with the publishers or the external rights holders. Publishing images in print and online publications, as well as on social media channels or websites, is only permitted with the prior consent of the rights holders. [Find out more](#)

Download PDF: 13.02.2026

ETH-Bibliothek Zürich, E-Periodica, <https://www.e-periodica.ch>

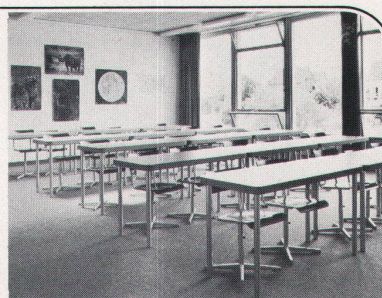
Tarkett ist perfekt



Tarkett im Wohnbereich



Tarkett in
Hotels und Restaurants



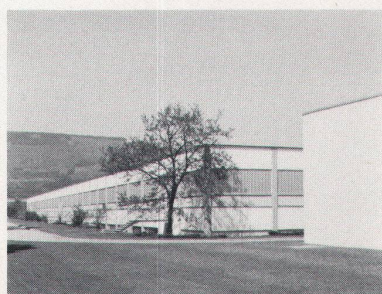
Tarkett in Schulhäusern



Tarkett in Kindergärten



Tarkett in Spitälern und
Arztpraxen



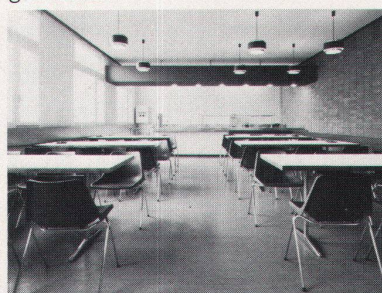
Tarkett in Verwaltungs-
gebäuden



Tarkett in Turnhallen



Tarkett in Lagerhäusern



Tarkett in Kantinen

Tarkett-Beläge zeichnen sich aus durch die revolutionäre einfache Pflege, die modernen und praktischen Farben, die lange Lebensdauer, die elastische, komfor-

table und gleitsichere Oberfläche. Wenn es um Bodenbeläge geht, ist Tarkett die moderne Lösung; überall im ganzen Wohn- und Objektbereich.

Tarkett Standard

Tarkett Elast

Tarkett Dekor

Tarkett Sport

Tarkett Universal 1,5 mm

Tarkett Universal 2,0 mm

Tarkett Granit

Tarkett, das erfolgreiche Bodenbelags-Programm aus dem Hassler-Sortiment

 **HASSLER**

Für jedes Boden- und Wand-Problem die richtige Lösung: das Hassler-Sortiment

Spann- und Auslegeteppiche, textile Plattenbeläge, grosses permanentes Bodenbelags-Lager, Orientteppiche, Hassler-Hotel-Sortiment, Wandbeläge.

Das Hassler-Sortiment ist beim Fachhandel in der ganzen Schweiz erhältlich. Besuchen Sie die Showrooms in Aarau, St. Gallen, Lausanne und Rivera TI.

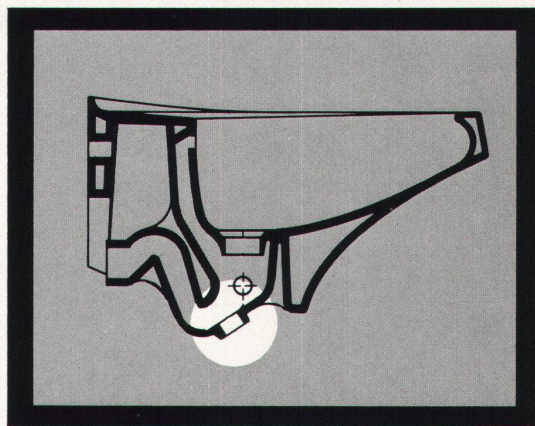
Hans Hassler AG,
Kasinostrasse 19, 5001 Aarau,
Tel. 064/228591/222185

Schönes ist schöner, Venia.

Was Sie im Bild sehen, ist, dass Venia im Design stimmt. Was Sie an Venia nicht sehen, ist der Siphon. Denn Venia hat einen eingebauten keramischen Siphon. So stört er niemanden, und es wird erst noch Platz unter dem Waschtisch frei. Das ist praktisch. Und begünstigt erst noch eine gute Formgebung.

(Kontrolle und Wartung von Ablauf und Geruchsverschluss sind problemlos. Der Verschluss-Stopfen ist leicht zugänglich.)

Venia gibt's in verschiedenen Sanitärfarben. Das Modell Venia ist geschützt. Venia-Waschtische erhalten Sie über den Sanitär-Grosshandel.



wenn praktischer!



Laufenburg



Keramik ist immer modern

Kera-Werke AG
CH-4335 Laufenburg
Telefon 064 641227
Telex 68705



Der Duoschrank Forster Super mit dem 70 Liter ***Tiefgefrierer

weil alles Kleinere schon heute eine Nummer zu klein ist.

Der Verbrauch von Tiefkühlprodukten steigt rapid, und auch das Selbsteinfrieren setzt sich durch. Ist es da noch sinnvoll, eintürige Kühlschränke mit einem viel zu kleinen und ungenügend isolierten Tiefkühlfach einzubauen, das zudem im Hauptkühlraum wertvollen Platz wegnimmt?

Dieser Minimalismus kann sich schon bald rächen; heute schon gehört genügend Kühl- und Tiefkühlraum zu den selbstverständlichen Komfortansprüchen der Mieter oder Käufer von Wohnungen. Die konsequente, auch morgen noch gültige Lösung heisst Duoschrank Forster Super***. Er besteht aus zwei geräumigen, vollwertigen Geräten mit je einer Tür: einem 70 Liter ***Tiefgefrierer und einem voll ausgenützten 150 Liter Kühlschrank mit Abtau-Vollautomatik und raffiniertem Innenausbau. Dieses

«Duopack» kostet nur Fr. 748.—, ist von Grund auf für problemlosen Einbau konzipiert und wird in der ganzen Schweiz durch den bekannten Forster Kundendienst betreut. Finden Sie jetzt nicht auch, dass es sich lohnt, von Anfang an die richtige Nummer zu wählen?



empfohlen durch das Schweizerische Institut für Hauswirtschaft (SIH)

Hermann Forster AG
Unternehmensbereich Küchen und Haushaltapparate
9320 Arbon, Telefon 071/46 91 91.

auch in: Zürich, Basel, Ebikon LU, Chur, Lausanne, Lugano, Locarno

forster

2. Das sind die äusseren Vorteile der neuen CUPOLUX®-Lichtkuppeln:

Höchste Wind-, Wetter- und Einbruch-Sicherheit durch besondere Werkstoffe und eine durchdachte Konstruktion.



Tragendes Element jeder CUPOLUX-Lichtkuppel ist ein massiver Aufsetzkranz aus Polyurethan-Duromerschaum. Dieses homogene, mit einer doppelten DD-Lackierung überzogene Material von bester statischer Festigkeit ist extrem wasser- und witterungsfest. Der 15 cm breite Klebeflansch des Aufsetzkranzes gewährleistet die problemlose Verbindung mit allen handelsüblichen Flachdachabdichtungen.

Die CUPOLUX-Lichtkuppel aus doppelschaligem, opalem Acrylglas ruht in einem breiten, verwindungssteifen Aluminiumrahmen.

Die witterungsgeschützten Befestigungselemente sind weder sichtbar noch von aussen zugänglich.

Die neuen CUPOLUX-Lichtkuppeln lassen sich wie Fensterflügel montieren und zeichnen sich durch Formschönheit, praxisgerechte Funktion und Dauerhaftigkeit aus.

CUPOLUX-Lichtkuppeln sind montagefertige Bauelemente, die sich jederzeit in CUPOLUX-Lüfter ändern lassen, und entstammen dem grössten Lichtkuppelwerk Europas. Konstruktion und Wahl der Werkstoffe sind das Ergebnis jahrzehntelanger Erfahrung. Die Planung von Grossserien macht auch für die Details eine ausgefeilte Ingenieurlösung möglich.

CUPOLUX-Lichtkuppeln sind Fenster zum Himmel

Fachmännischer Einbau durch eigene Montaguequipen in der ganzen Schweiz.



Jakob Scherrer Söhne AG
8059 Zürich 2
Allmendstrasse 7
Telefon 01 25 79 80



Architekten lieben Zuverlässigkeit - gute Handwerker bieten sie an...

drum verarbeiten sie gerne Stäbli- oder Block-
Tischlerplatten von der ECO. Ein bewährtes Material für
praktisch jede Verwendung am Bau. 185 mal 500 cm.

Hohe Festigkeit und tadelloses Stehvermögen.

Dicken von 10 bis 60 mm.

Auf ECO-Produkte ist Verlass.

Verlangen Sie unsere Preislisten und Muster.
Fabrikation und technische Beratung

ECO AG Sperrholz- und Türenfabrik, 6162 Entlebuch LU,
Tel. 041 - 721242

Lieferung durch den Sperrholzhandel

ECO

TP1A

Beleuchtungs- System -schiene WOERTZ

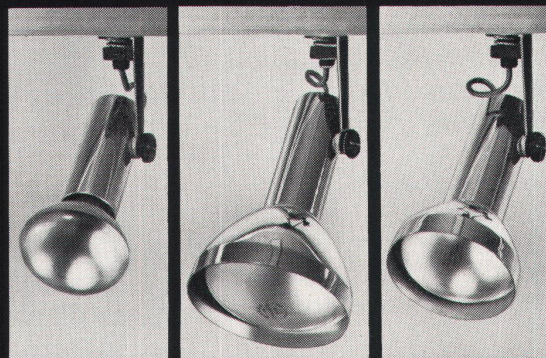
mit neuem,
drehbarem
Anschluss-
Schwenkbügel
für Leuchten



Qualitätszeichen



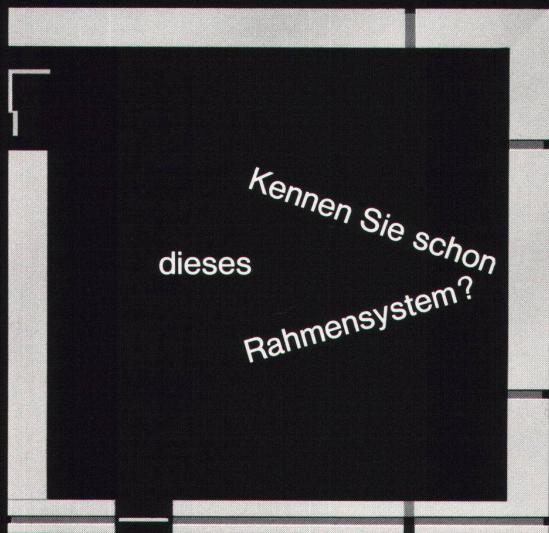
Sonderisolation Schutzklasse II
preisgünstige Ausführung



Verlangen Sie Unterlagen und Preisangebot für Be-
leuchtungsschienen und Leuchten

OSKAR WOERTZ BASEL

Fabrik elektrotechnischer Artikel CH-4002 Basel
Eulerstrasse 55 Telefon 061 23 45 30 Telex 63179



Kennen Sie schon
dieses
Rahmensystem?

alutec ag

alutec präsentiert jetzt:
Das profilLUX-Aluminium-
Rahmensystem für Profilglas-
wände. Komplett - mit allen
Lüftungsmöglichkeiten. Das
System nach dem Baukasten-
prinzip. Wirtschaftlich, tech-
nisch perfekt. Fordern Sie
Informationsmaterial an.
(Auch über das Aluminium-
Programm für Glasbaustein-
wände.) Schreiben Sie an alutec.

gartenstraße 7c
6331 oberhünenberg
telefon 042 36 65 17
briefadresse:
postfach 2309
6300 zug 3

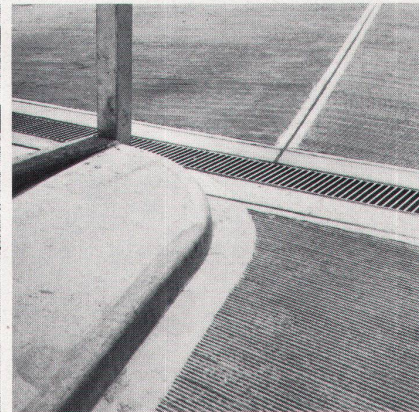
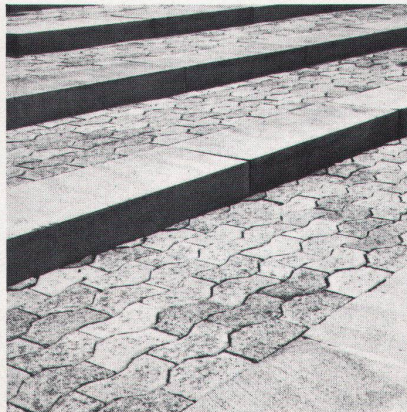
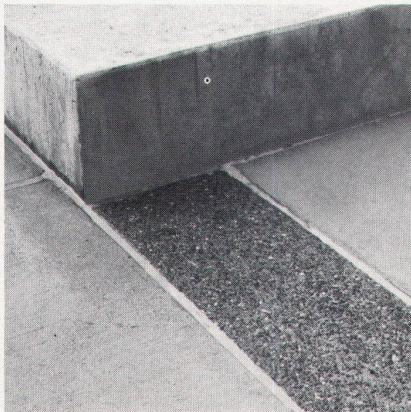
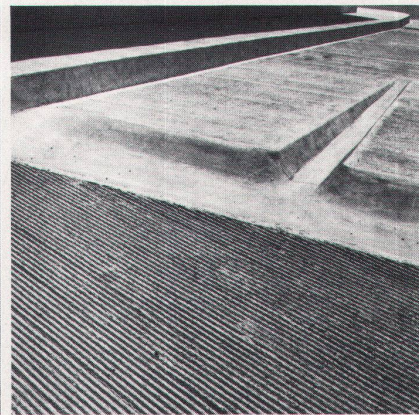
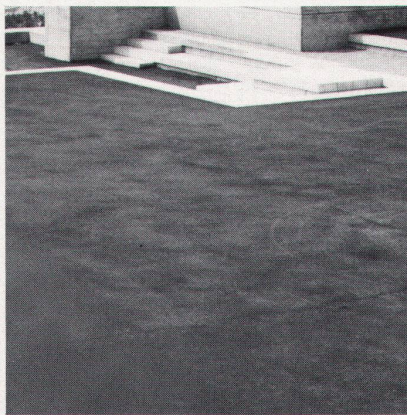
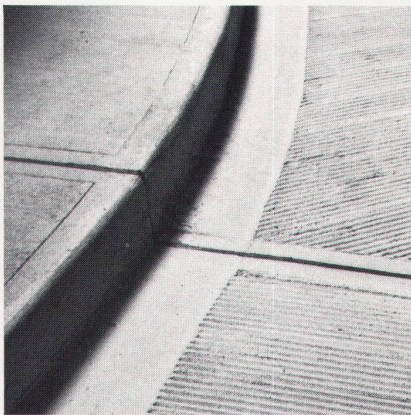
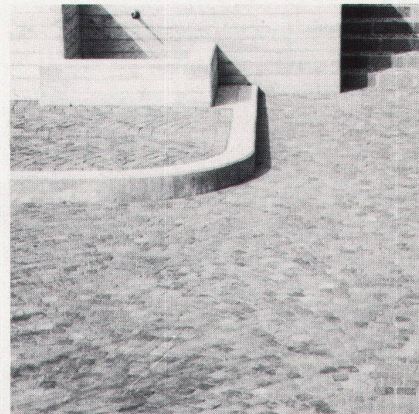
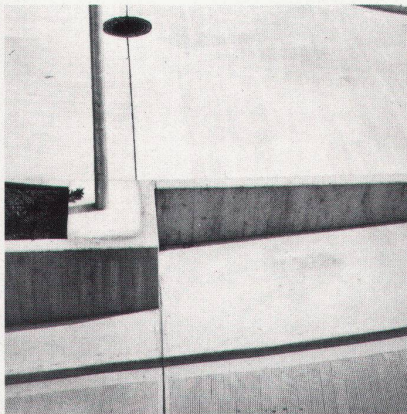
Handwerkliche Qualität und Sorgfalt im Detail

Wo unsere Arbeit in unmittelbarer Beziehung zu Architektur und Umgebung steht, wo Qualität nicht nur Haltbarkeit bedeutet, wo das Detail beachtet und die individuelle Lösung geschätzt wird, wo Farbe, Struktur und Material dem ganzen ein-, nicht über- oder untergeordnet werden, wo es gilt, das Praktische mit dem Wirtschaftlichen und dieses mit dem Schönen zu verbinden, überall dort finden wir unsere Aufgaben besonders reizvoll und die handwerkliche Lösung auch im Detail lohnend.

Unsere Erfahrung steht Ihnen zur Verfügung. Wir helfen Ihnen gerne. Unsere Möglichkeiten sind vielfältig, denn wir sind auf vielen Gebieten tätig und haben für alles unsere Fachleute.

WALO

Walo Bertschinger AG.SA



Das hat manchem den Entschluss leicht gemacht.

So sind die Männer!
Erst wollen sie nichts davon wissen.
Sagen, sie finden die altmodische
Küche gemütlich. Bis sie eines Tages
ihre Hilfe anbieten und Geschirr spülen.
Und daran hängenbleiben.
Mit der unfreiwilligen Freizeit-
beschäftigung hört dann die Gemütlichkeit
auf. Und das hat manchem den Entschluss
leicht gemacht.

Den Entschluss, sich die neuen Sanitas-
Küchen anzusehen. Die komfortablen, farbigen,
fröhlichen. Die mit den modernen Apparaten.
Mit Automatikrechaud, Tiefkühlschrank, mit
Backofen und Grill in der richtigen Höhe (wer
hat schon Augen am Knie!). Und vor allem: die mit dem eingebauten Geschirrwash-
automaten, der sich nicht beklagt, nichts ungemütlich findet, keine Teller zerbricht.

Die Sanitas-Küche macht Freude am Kochen. Macht aus Sauertöpfen Geniesser.
Aus Porzellanladenelefanten Gastgeber. Glückliche Gastgeber. Ohne unfreiwillige
Beschäftigung und ohne schlechtes Gewissen.

Das verstehen wir unter Gemütlichkeit. Und der Sanitas-Service sorgt dafür, dass die
Gemütlichkeit immer funktioniert.



Ihr Sanitär-Grossist mit dem
freundlichen Service

sanitas

Sanitäre Apparate, Sauna, Küchen

8031 Zürich, Limmatplatz 7, 01 425454. 3018 Bern-Bümpliz, Bahnhofweg 82, 031 551011
9000 St. Gallen, Sternackerstr. 2, 071 224005. 4056 Basel, Kannenfeldstr. 22, 061 435550