

Zeitschrift: Das Werk : Architektur und Kunst = L'oeuvre : architecture et art
Band: 60 (1973)
Heft: 11: Schweizer Architektur im Ausland

Werbung

Nutzungsbedingungen

Die ETH-Bibliothek ist die Anbieterin der digitalisierten Zeitschriften auf E-Periodica. Sie besitzt keine Urheberrechte an den Zeitschriften und ist nicht verantwortlich für deren Inhalte. Die Rechte liegen in der Regel bei den Herausgebern beziehungsweise den externen Rechteinhabern. Das Veröffentlichen von Bildern in Print- und Online-Publikationen sowie auf Social Media-Kanälen oder Webseiten ist nur mit vorheriger Genehmigung der Rechteinhaber erlaubt. [Mehr erfahren](#)

Conditions d'utilisation

L'ETH Library est le fournisseur des revues numérisées. Elle ne détient aucun droit d'auteur sur les revues et n'est pas responsable de leur contenu. En règle générale, les droits sont détenus par les éditeurs ou les détenteurs de droits externes. La reproduction d'images dans des publications imprimées ou en ligne ainsi que sur des canaux de médias sociaux ou des sites web n'est autorisée qu'avec l'accord préalable des détenteurs des droits. [En savoir plus](#)

Terms of use

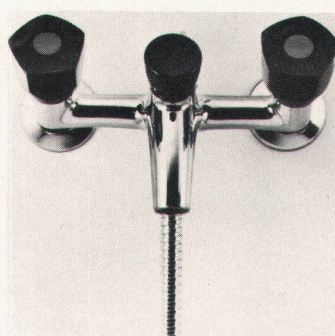
The ETH Library is the provider of the digitised journals. It does not own any copyrights to the journals and is not responsible for their content. The rights usually lie with the publishers or the external rights holders. Publishing images in print and online publications, as well as on social media channels or websites, is only permitted with the prior consent of the rights holders. [Find out more](#)

Download PDF: 12.01.2026

ETH-Bibliothek Zürich, E-Periodica, <https://www.e-periodica.ch>

Laufende Wettbewerbe

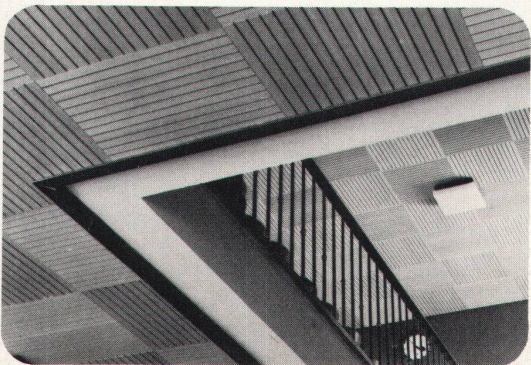
| Veranstalter | Objekte | Teilnahmeberechtigt | Termin | Siehe werk |
|---|--|---|-------------------|------------|
| Alters- und Pflegeheim- verband <Im Morgen>, Weiningen ZH | Alters- und Pflegeheim | Architekten, die in den Gemeinden Oberengstringen, Unterengstringen, Weiningen, Geroldswil und Oetwil a.d.L. heimatberechtigt sind oder seit 1. Januar 1972 in einer dieser Gemeinden ihren Wohn- resp. Geschäftssitz haben. | 4. März 1974 | Nov. 1973 |
| Einwohnergemeinde Sursee LU | Gestaltung der Altstadt und ihrer Umgebung | Die in den Kantonen Zürich, Aargau, Luzern, Ob- und Nidwalden, Zug, Uri und Schwyz heimatberechtigten oder seit 1. Januar 1973 niedergelassenen Fachleute | 31. Mai 1973 | Nov. 1973 |
| Rosenthal AG im Bundesverband der Deutschen Industrie Köln | Die Szene für Design | Keine Bedingungen für Teilnahmeberechtigung | 30. November 1973 | Okt. 1973 |
| Stadtrat Winterthur | Erweiterung Berufs- und Frauenfachschule Winterthur | In Winterthur verbürgerte Architekten oder solche, die mindestens seit dem 1. Januar 1973 Wohn- oder Geschäftssitz haben | 25. Januar 1974 | Sept. 1973 |



Sanitärarmaturen

Die Firma Oederlin + Cie, Wettingen AG, hat neue Sanitärarmaturen entwickelt. Von der bestehenden Serie unterscheiden sich diese Armaturen vor allem im Design der Hahnen- und Brausegriffe.

Danzer-Fertigelemente für den Innenausbau aus echtem Holz



z.B. Deweton-Akustikplatten

Zu den Aufgaben des modernen Innenausbau gehört auch - besonders bei Großobjekten - die Lösung akustischer Probleme. Deweton-Akustikplatten lösen diese Probleme und bieten Ihnen darüber hinaus eine Fülle gestalterischer Möglichkeiten. Hier sind ihre besonderen Vorzüge:

- hervorragende, wissenschaftlich anerkannte Schalldämm- und Schallabsorptionswerte in allen Frequenzen
- durch verschiedene Schlitzsysteme ist eine exakte Anpassung der Akustik an die Erfordernisse eines jeden Raums möglich
- robust, stoßfest und ballwurfsicher durch einen stabilen Röhren-Spanplattenkern; das ist ganz besonders

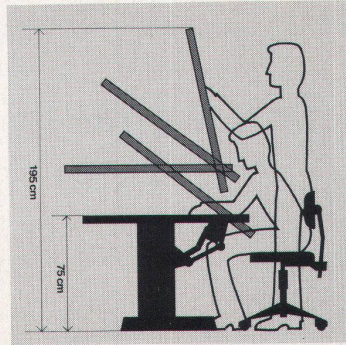
wichtig bei Sporthallen, etc.

- viele erlesene schöne Edelhölzer als Deckfurniere und moderne Farben stehen zur Wahl
 - einbaufertig oberflächenbehandelt, mattiert, lackiert oder lasierfähig
 - durch rationelle Serienfertigung und zeitsparende Montage ergibt sich ein günstiger Preis.
- Selbstverständlich steht Ihnen bei akustischen Berechnungen und schwierigen Fragen der Gestaltung und Verlegung unser Danzer-Beratungsdienst kostenlos zur Verfügung. Rufen Sie einfach den Fachhändler in Ihrer Nähe an: Er verabredet einen Besprechungstermin mit Ihnen oder schickt Ihnen die Danzer-Architektenmappe mit ausführlichen Informationen.

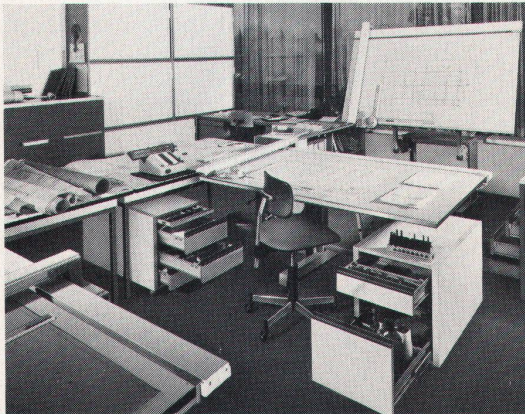


| | |
|---|---------------------|
| Rudolf Ita AG 4414 Füllinsdorf, Im Wölfer | 061/941033 |
| K. Herzog-Elmiger AG 6000 Luzern 4, Postfach | 041/411377 |
| H + A Hefti AG 8021 Zürich, Aargauer Strasse 185 | 01/629988 |
| Stark AG 9450 Altstätten, Beim Bahnhof | 071/75 24 24 |
| Sperrholz - Platten AG 5001 Aarau Neumattstr. 6 | 064/223302 |
| Anton Küng 6130 Willisau | 04581/1612 |

Stehen oder Sitzen, ist die Architektenfrage.



Die Antwort gibt Kuhlmann: Stehen **Und** Sitzen!



Ganz klar: die Arbeit des Architekten am Zeichentisch erfordert Stehvermögen. Das heisst nun nicht, dass der Architekt einen Zeichentisch braucht, an dem er nur stehend arbeiten kann. Was er braucht, ist ein Tisch, dessen Brett der Arbeit optimal angepasst werden kann. Damit jede Arbeit in der richtigen, bequemen und kräftesparenden Position ausgeführt werden kann.

Kuhlmann hat die Steh- und Sitz-Probleme des Architekten genau analysiert. Und einen Tisch entwickelt, der von einem Neigungswinkel von 15° bis zur Horizontalen in jede gewünschte Lage stufenlos verstellt werden kann. Und in jede gewünschte Höhe, von 75 bis 109,5 cm. Denn der Zeichentisch soll sich eben der Arbeit des Architekten anpassen und nicht umgekehrt. Damit er in jeder Lage in der Lage ist, richtig zu arbeiten.

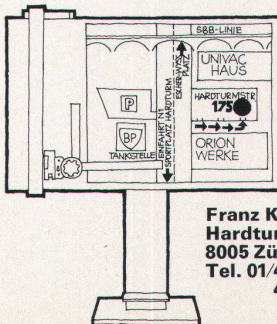
Kuhlmann bietet Ihnen jedoch nicht nur den richtigen Zeichentisch an, sondern auch alle Einrichtungen, die zu einem optimal ausgerüsteten Arbeitsplatz gehören. Wählen Sie aus dem vielseitigen Kuhlmann-Programm für Architekturbüros.

Mit Kuhlmann know-how organisierte Arbeitsplätze erleichtern die Arbeit und steigern somit die Produktivität!

Kuhlmann macht optimale Arbeitsplätze!

Kuhlmann ist das weltweit führende Unternehmen für Planung und Einrichtung technischer Büros für Industrie, Architekten und Ingenieure. Geschulte Fachleute helfen Ihnen gerne bei der Lösung Ihrer Einrichtungsprobleme. An Ort und Stelle, direkt bei Ihnen. Und wenn Sie sich praxisnah von den Kuhlmann-Vorteilen überzeugen wollen: besuchen Sie unsere Ausstellung an der Hardturmstrasse 175!

Wir zeigen Ihnen ganz genau, was Kuhlmann alles zu bieten hat. Und wenn Sie sich gar telefonisch voranmelden, können wir uns ganz besonders sorgfältig Ihren Problemen widmen!



Franz Kuhlmann AG
Hardturmstrasse 175
8005 Zürich
Tel. 01/44 17 15
44 21 87

Coupon

☐ Senden Sie uns bitte Ihre ausführlichen Unterlagen über moderne Arbeitsplätze im Technischen Büro.

☐ Senden Sie uns bitte Ihre Broschüre «Investitionen im Konstruktionsbüro» mit Hinweisen über Investitionspriorität, Rentabilität und Rationalisierungseffekt.

☐ Wir wünschen den Besuch Ihres Spezialisten nach telefonischer Vereinbarung.

Name: _____ Position: _____

Firma: _____

Strasse/Nr.: _____ Telefon: _____

PLZ/Ort: _____

Coupon bitte ausschneiden und einbringen an: Franz Kuhlmann AG, Hardturmstrasse 175, 8005 Zürich

KUHLMANN

*Bauknecht-Information für
Bauherren, Architekten und Küchenbauer.*

Bauknecht hat einen neuen Heissluft-Backofen entwickelt, der immer sauber bleibt

(und auch sonst mehr bietet als nur heisse Luft)

Das Problem der Backofen- Reinigung endgültig und rationell gelöst

Ja, es stimmt! Der neue Heissluft-Backofen von Bauknecht wird gar nicht mehr schmutzig, weil Bauknecht den Ursachen der Verschmutzung auf den Grund ging, statt einfach ein weiteres Selbstreinigungssystem zu finden. Denn es ist ja bekannt, dass Backöfen mit Selbstreinigung oft teuer zu stehen kommen; auf jeden Fall aber zusätzlichen Betriebsaufwand für den Benutzer mit sich bringen.

Deshalb bleibt der Heissluft- Backofen sauber

Die Verschmutzung entsteht durch die Fetteilchen, die beim schlagartigen Verdampfen von kleinsten Wassertropfen aus dem Bratgut mitgerissen werden, an die heissen Backofenwände spritzen und dort festbrennen. Um diese Fettspritzer zu vermeiden, muss-

ten die Brat- und Backtemperaturen herabgesetzt und durch gleichmässige Temperaturverteilung im gesamten Backofen örtliche Überhitzung vermieden werden.

Doch um mit niedrigen Temperaturen braten und backen zu können, musste ein anderes Beheizungssystem gewählt werden: der gebläsebetriebene Heissluft-Backofen. Ein Gebläse an der Backofenrückwand wälzt aktive Heissluft etwa 40mal in der Minute um. Die Back- und Brattemperatur ist so hoch und schnell genug da, dass sich die Poren im Fleisch sofort schliessen. Und niedrig genug, um das Spritzen sicher zu vermeiden. Die Backofenwände bleiben rein.

Das Einbaumodell braucht keinen Dampfzug mehr

Da der Braten rundum von Heissluft gegart wird, braucht er nicht mehr gewendet und begossen zu werden. Auch anbrennen kann er nicht mehr, und

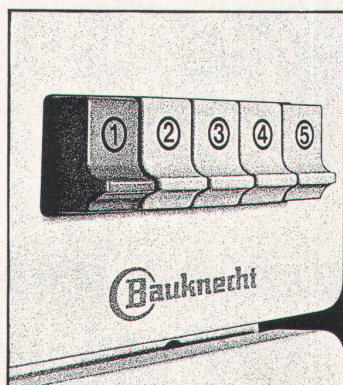
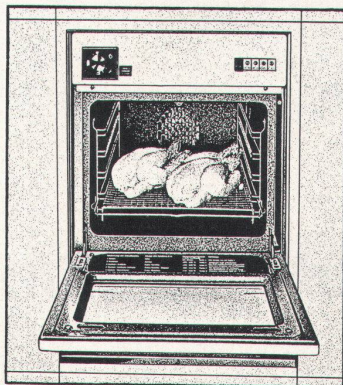
die aufdringlichen Bratgerüche, die durch Anbrennen von Spritzern entstehen, gehören der Vergangenheit an. Deshalb bleibt die Backofentür während des ganzen Bratvorganges geschlossen, so dass auch kein Dampf- abzug mehr installiert werden muss.

Hohe Betriebssicherheit und Wirtschaftlichkeit, Schweizer Küchennorm

Wie alle Bauknecht-Produkte zeichnet sich auch der Heissluft-Backofen durch grosse Betriebssicherheit aus. Das Heissluftsystem arbeitet rationell und zuverlässig, der Drehspeisemechanismus entfällt. Die zum Teil verkürzten Back- und Bratzeiten sowie das Entfallen aufwendiger Selbstreinigungssysteme bringen eine bessere Energieausnutzung und Zeitersparnis mit sich. Selbstverständlich entsprechen auch die Masse des Bauknecht-Heissluft-Backofens der Schweizer Küchennorm.

*Bauknecht
Heissluft-Einbau-Backofen
Modell EBK 76,
der nicht mehr gereinigt
werden muss, kann völlig
problemlos ohne zusätz-
liches Isoliermaterial einge-
baut werden. Einbaumasse:
Breite 54,8 cm, Höhe 76 cm,
Tiefe 58 cm. Preis Fr. 1450.-*

*Bauknecht Automatik-
Standherd Modell LVR 34
mit dem neuen Heissluft-
Backofen, der immer sauber
bleibt, befriedigt höchste
Ansprüche. Aussenmasse:
Breite 60 cm, Höhe 85 cm,
Tiefe 60 cm. Preis Fr. 1690.-*



Die praktischen Wahlkosten für 5 Temperaturbereiche – ein weiterer Vorteil des Heissluft-Backofens von Bauknecht. Die entsprechende Taste drücken, und schon herrscht nach wenigen Minuten die richtige Temperatur. Vorheizen und das Wählen von Ober- und Unterhitze entfallen. Deshalb kann die Hausfrau alles vergessen, was sie bisher über Back- und Brattemperaturen wissen musste.

COUPON

Ich wünsche die ausführliche Dokumentation über die neuen Bauknecht-Heissluft-Backöfen

Frau/Frl./Herr

Name

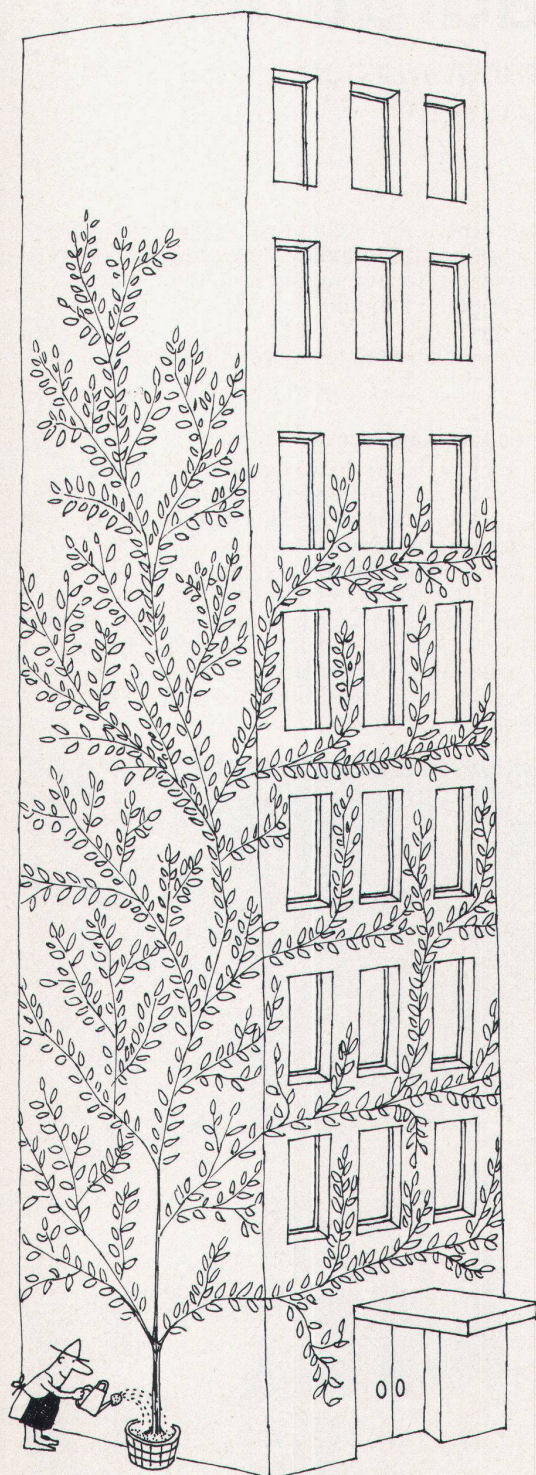
Strasse

PLZ/Ort

Bauknecht AG
5705 Hallwil
Telefon (064) 54 17 71

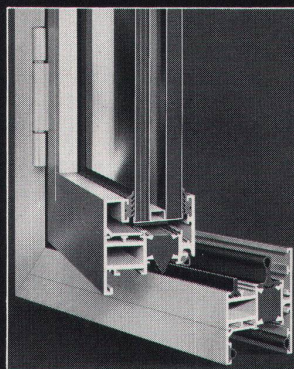
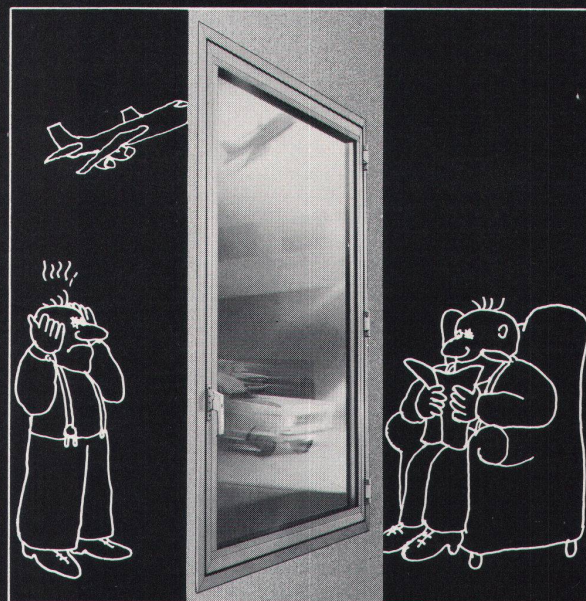
Bauknecht
Bauknecht AG, 5705 Hallwil

Die Zeichnung des Monats



LÄRM

kein Problem, dank dem
umweltfreundlichen vollisolierten
hädlich-Schalldämmfenster
Modell ALSEC-HZ 65·SD
mit den maximalen Prüfergebnissen



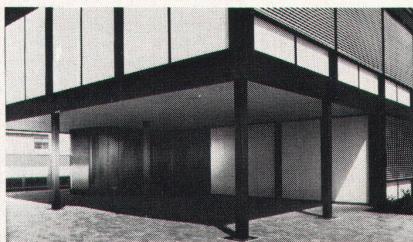
Verlangen
Sie den
ausführlichen
Prospekt
und techn.
Beratung
bei

hädlich ag

Metallbau, HZ-Konstruktionen,
Profilpresswerk

8047 Zürich, Freilagerstrasse 29
Telefon 01-52 12 52

Wie in Jona bei Rapperswil
rund **10 000 m²** Holzdecken
in Worten:
(zehntausend Quadratmeter)
in einem halben Jahr abgehängt wurden
(und das von nur 6 Leuten)

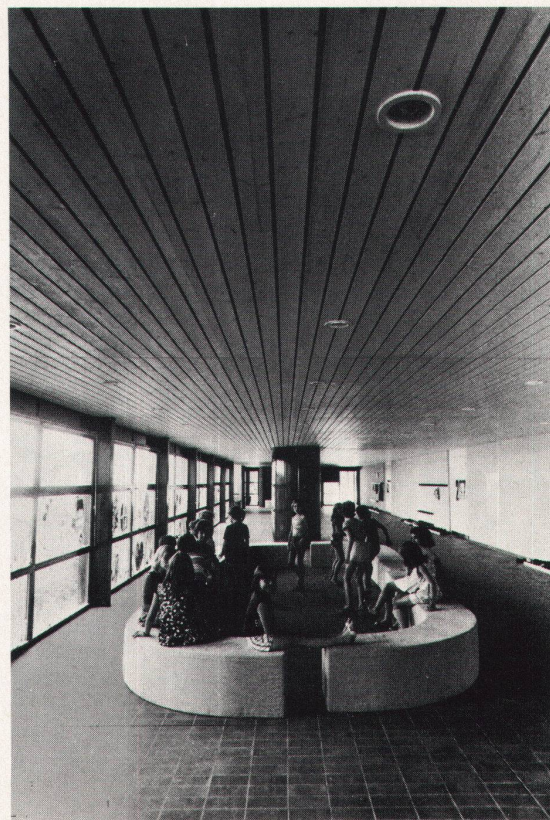


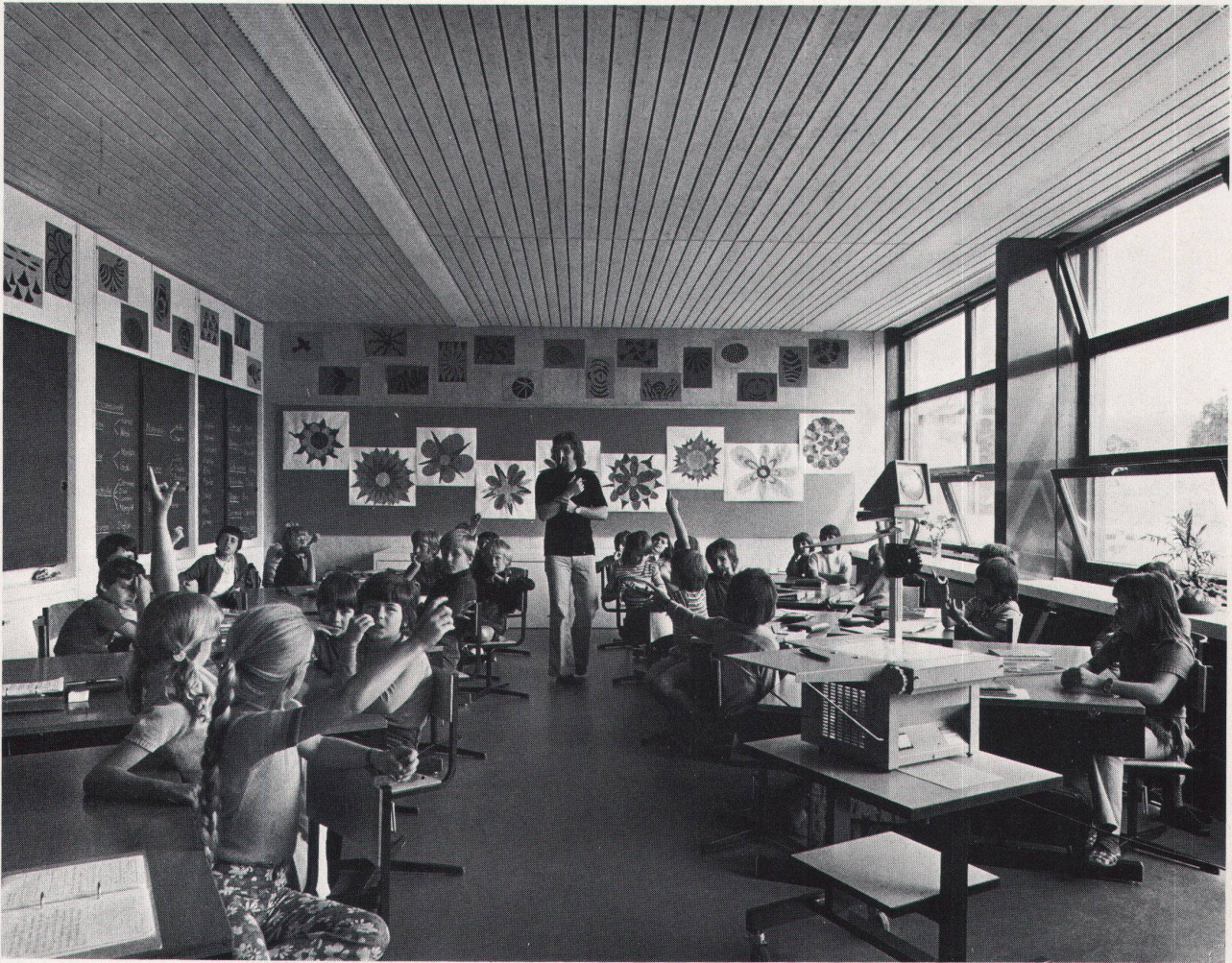
Dieses Exempel steht nicht (noch nicht!) im Rechnungsbüchlein des neuen Schulzentrums Bollwies, das am 29. Juni 1973 eingeweiht wurde. Pünktlich wie vorgesehen. Dank einer minutiösen Rechnung, die weder von einem Primar- noch von einem Sekundarschüler stammt. Sie möchten wissen, wie das zugeht? Bitte, lassen Sie sich's vom Zimmermeister Max Stalder in Rapperswil erklären.



Die technischen Voraussetzungen

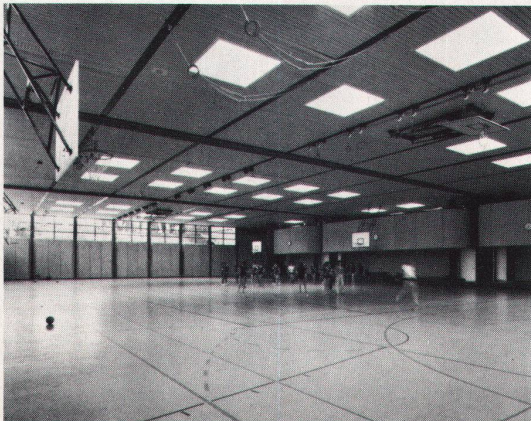
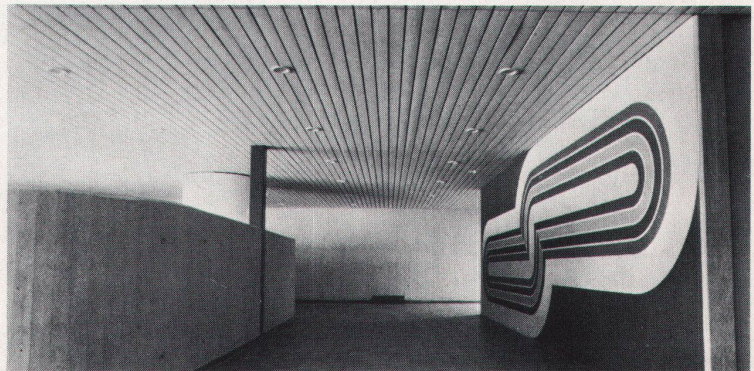
Gebraucht wurden: 9 350 m² Täfer Elemente nordische Fichte, mit Sadolins Lichtschutzfarbe weiss gegen Bläue, Fäulnis, Pilze, Bakterien und Verwitterungsschäden unempfindlich gemacht und vor Nachdunklung geschützt. Höhen ab Decke: je nach Erfordernis von 10 bis 110 cm. Abgehängt wurde: in den Nebenräumen und Korridoren mit dem Richtersystem, in der Turnhalle mit fester Eisenkonstruktion und Schiffbrettern, in den Schulzimmern mit einer Lattenrost-Aufhängung.





Warum die Rechnung so glatt aufging?

Sobald die sanitären Installationen, die elektrischen Leitungen, die Heizungs- und Klimaanlage an der Betondecke – offen! – ausgeführt waren, kamen schon die Zimmerleute mit der Holzdecke. Es kam vor, dass eine Equipe von 3 Mann an einem einzigen Tag ein ganzes Schulzimmer (70 m²) «überholzte». Das war natürlich nur möglich, weil die Hiag die erforderlichen Elemente immer pünktlich und planmässig lieferte.



Das sind Holzwege, die sich lohnen.

Die alte Redensart vom «Holzweg» hat hier nichts mehr zu suchen. So wenig wie die vom «hölzernen Lärmhimmel». Denn auch das akustische Problem ist von der Hiag gelöst worden.

Haben Sie auch ein schwieriges Rechenexempel in Holz?

Bei uns sind die Kopfrechner, die es millimeter- und minutengenau lösen. «Holzköpfe», wenn Sie wollen.

Holz ist Sache der Hiag
(und ihre modernen Holzwege
sind Schnellstrassen)



HIAG Holzindustrie AG 9430 St. Margrethen Telefon 071/71 12 01

691

Armierungsstähle

Armierungsnetze

Ablaufleitungen
aus Gusseisen,
plastifiziertem Stahl
und
Kunststoff

Schachtabdeckungen
und Strassenroste

Ausrüstungen für Kläranlagen

Druckrohre, Formstücke und Armaturen
aus Gusseisen
für Wasser- und Gasleitungen

Heizkessel

Radiatoren
und Heizwände

Heizölbehälter

Cheminée-Einsätze

Baumaschinen, Krane, Förderanlagen

VON ROLL AG.
4563 Gerlafingen



**Qualitätsprodukte
für den Hoch- und
Tiefbau**

VON ROLL

Architekt «Erfolgreich» baut mit Durisol- Mauerwerk



Er plant zeitgemäss.

Er baut mit Durisol. Er nutzt die Vorteile: kürzere Bauermine, hohe Isolationswerte, Verputzgarantien, Raumgewinn durch geringere Mauerstärken.

Sein Ingenieur kennt mit Durisol keine statischen Probleme.

Als Verantwortlicher schätzt er die fachtechnische Beratung und den guten Baustellenservice ganz besonders.

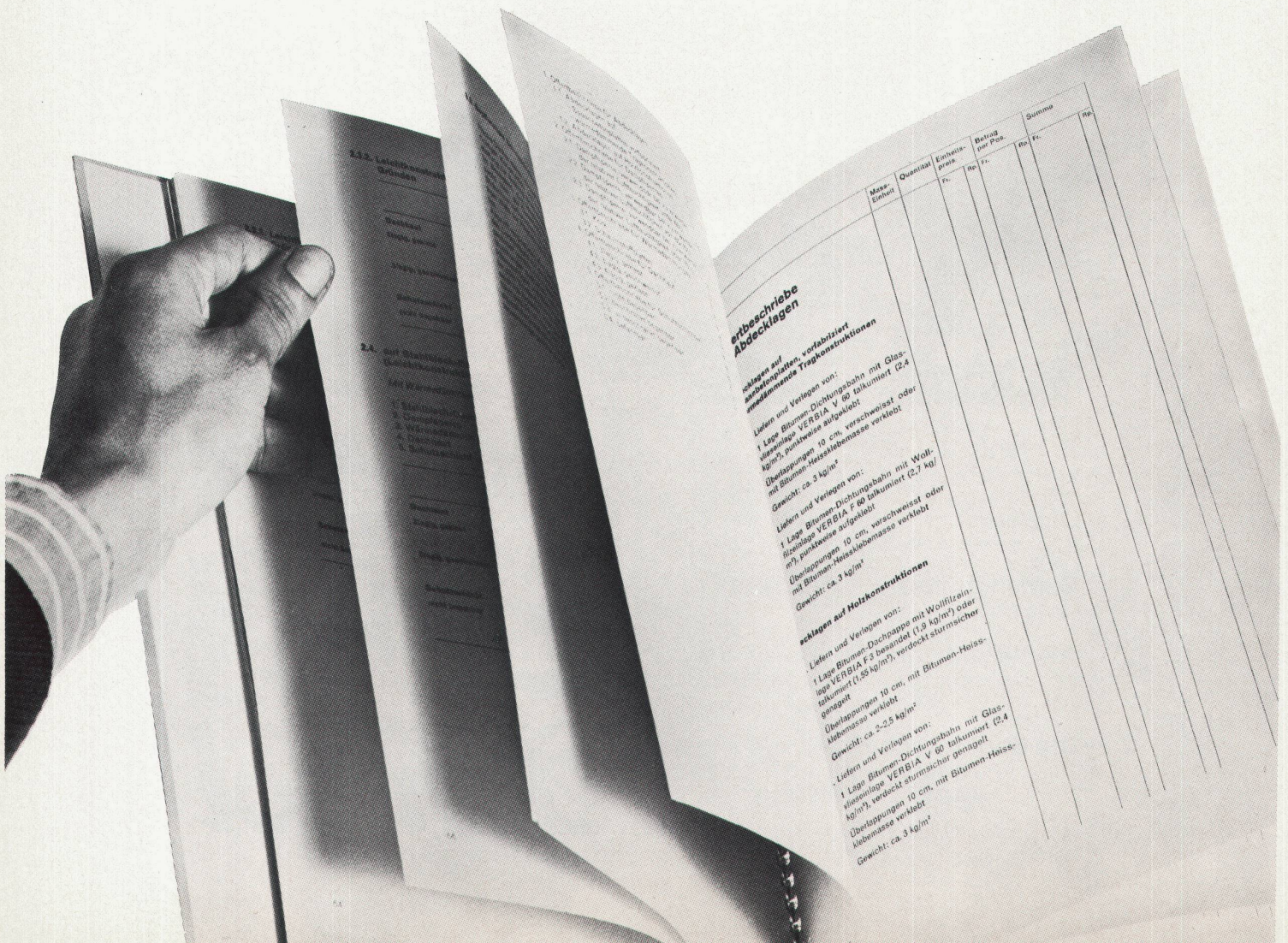
Die Bauherrschaft profitiert von Heizkosten-Ersparnissen, von frühen Einzugs-terminen und hat zufriedene Mieter.

Durisol Villmergen AG, Badenerstr. 21
8953 Dietikon 01/88 69 81



Durisol

garantiert ein gesundes Wohnklima



TASKI Neuheiten

**Richtungweisende
neue Systeme, um Reinigungsprobleme
noch besser anzupacken**

Die Teppichreinigung wird immer wichtiger und differenzierter. Nur neue Systeme halten da mit.

TASKI präsentiert neue Maschinen für die perfekte Teppichreinigung – damit Sie jede Aufgabe noch besser anpacken und rationeller lösen können.

Das TASKI-Baukastensystem



Dieses System lässt alle Möglichkeiten offen. Teppichreinigungsmaschinen nach Mass können ganz nach Ihren Bedürfnissen zusammengestellt – und nachträglich ausgebaut – werden.

TASKI tapiset-Bürstsauger mit eingebauter Handsaugeinrichtung

Wendig, stark, mit sensationeller Neuheit: Handsaugeinrichtung, die mit einem Griff in Betrieb genommen wird, worauf der Bürstenmotor abstellt. Auswechselbare Saugfüsse 38 und 53 cm breit.

TASKI tapiset-Bürstsauger ohne Handsaugeinrichtung

Mit preisgünstigem Saugaggregat II – für grosse, freie Teppichflächen.

Florbürstmaschine (Pile brush)

Entsteht aus dem tapiset-Bürstsauger durch einfaches Auswechseln des Saugfusses.

Rucksacksauger TASKI carry-vac

Saugaggregat II wird einfach vom Grundgerät gelöst und auf extraleichtes Traggestell gesetzt. Handlicher Rucksacksauger für Stellen, die anders kaum zu reinigen sind (Treppenhäuser, Kinobestuhlungen, Wandteppiche usw.).

TASKI tapimat 40-Shampooermaschine

Besonders leicht zu führen. Arbeitsbreite 35 cm. Der Schaumerzeuger liefert feinen, trockenen Schaum, dessen Feuchtigkeitsgehalt genau auf den Teppich abgestimmt werden kann.

Reichhaltiges Zubehör, z.B.:

Der Schaumerzeuger kann auch auf der neuen TASKI 42 SE-Einscheibenmaschine montiert werden. Schaumzufuhr in die Bürstenmitte ergibt optimale Schaumverteilung.

TASKI-Polsterreinigungsgerät (am Schaumerzeuger angeschlossene Handbürste) zur problemlosen Reinigung von Polstermöbeln, Teppichen usw.

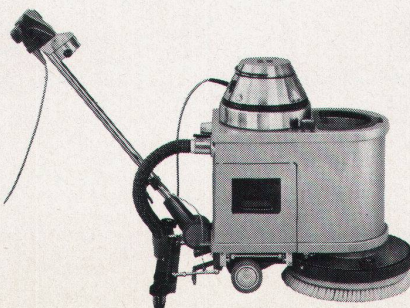
Die grosse Neuheit Nr.2

TASKI

Alles Wissenswerte über diese Maschinen erfahren Sie aus dem neuen Farbprospekt.
Schreiben oder telefonieren Sie uns.



A. Sutter AG
9542 Münchwilen
Tel. 073/26 26 26



TASKI combimat 42

**Endlich ein wendiger, kompakter,
preisgünstiger Feg-/Saugautomat!
Leistung bis 400 m²/Std. – mit einer
Bedienungsperson. Verlangen Sie
auch dafür den neuen Farbprospekt.**

Wie viele Prismen zerstören wir pro Jahr?

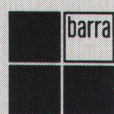
Ohne Prismen keine Forschung. Zumindest nicht auf dem Gebiete von Beton und Mörtel. Denn Prismen erst ermöglichen uns, neue Ideen, neue Produkte einer eingehenden Prüfung auf Eignung zu unterziehen.

Deshalb zerstören wir zwischen 3000 und 5000 Prismen pro Jahr. Das entspricht ebenso vielen Bewährungsproben und, geben wir es getrost zu, einigen Enttäuschungen. Denn zumeist sind unsere Forscher keine Hexenmeister, denen alles auf den ersten Wurf gelingt, und zum anderen geben wir uns nicht so schnell zufrieden.

Im Durchschnitt wird die Formel eines neuen Produkts achtundzwanzigmal geändert, bis wir es zum Verkauf freigeben. Dazwischen liegen Versuche und, nach erfolgter Formeländerung, nochmals Versuche, die teils in unseren eigenen, aufs modernste ausgestatteten Laboratorien, teils in der EMPA durchgeführt werden.

So ist bei uns eine bedeutende Equipe mit nichts anderem beschäftigt, als neue Produkte zu entwickeln und bestehende den neuesten Erkenntnissen von Wissenschaft und Technik anzupassen. Damit Sie rationeller, besser und sicherer bauen können.

So viele wie es braucht um Sie zufriedenzustellen.



MEYNADIER

Meynadier + Cie AG, 8048 Zürich, Vulkanstrasse 110, Tel. 01/52 22 11,
Lausanne, Bern, Luzern, Bellinzona, Chur.

KELLCO «Erdfarben»
moderne, natürliche Töne!
Ausgewählt von Architekten;
entsprechend den
aktuellsten Farbtendenzen
im Innenausbau.



Keller+Co AG
5313 Klingnau
056/45 27 71

Kellco Nr. 150

Kellco Nr. 152

Kellco Nr. 162

Kellco Nr. 151

Kellco Nr. 160

Kellco Nr. 161

Kellco Nr. 153

Kellco "Erdfarben"

Service (Beratungsdienst) inbegriffen!



Kellco-Flex

Kellco-Flex

- echtes, edles Holz – mit Kunststoffen behandelt und zu einer dauerhaften Platte verpresst.

Kellco-Flex

- echtes, edles Holz – einfach und schnell zu verarbeiten. Nur zuschneiden und aufleimen.

Kellco-Flex

- echtes, edles Holz – schleifen und Oberflächenbehandlung unnötig.

Kellco-Flex

- echtes, edles Holz – dauerhafte Schönheit für hohe Ansprüche.

echtes Holz mit Kunststoff-Vorteilen

edles
Holz ...
hartes
Melamin



Keller & Co AG 5313 Klingnau 056/45 27 71

Warum sich in den modernen Sarina-Metaldecken für Dekor, Lüftung und Akustik mehr Vorzüge vereinigen

weil die Platten in Klemmprofilen sitzen und mit Leichtigkeit montiert und demontiert werden können

weil Sarina-Metaldecken dank der elektrostatischen Pulverbeschichtung kratzfest, feuerhemmend und abwaschbar sind

weil Sarina-Metaldecken ideale Kombinationsmöglichkeiten mit Klimatisations- und Lüftungsanlagen zulassen

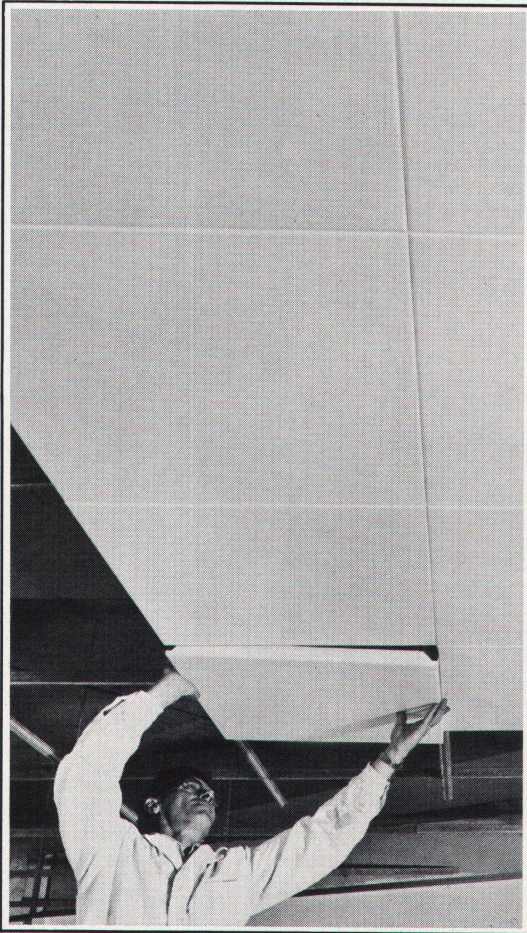
weil sie eine gute Lichtwiedergabe gewährleisten und der Einbau von Beleuchtungskörpern denkbar einfach ist

weil Sarina-Metaldecken gleichzeitig auch Schallschluckdecken sind, d. h. eine schallabsorbierende Eigenschaft besitzen

weil die quadratischen Platten 62,5 x 62,5 cm und die Lamellen 100 bis 300 cm messen und auch in bestehende Räume gleich welcher Art eingebaut werden können

weil Sarina-Metaldecken wertbeständig, wirtschaftlich und vorteilhaft sind und sich für Gebäude jeglicher Art eignen

Montage durch alle bekannten Deckenspezialisten



Leichte Montage



Empfangsraum und Korridor

Sarina

BON

Senden Sie uns bitte Ihren Prospekt Metallplatten und Lamellen für Metaldecken für Dekor, Lüftung und Akustik.

Sarina-Werke AG 1701 Freiburg Tel. 037 / 22 24 91

Firma _____

Adresse _____

Erfolg kommt mit dem guten Ruf...

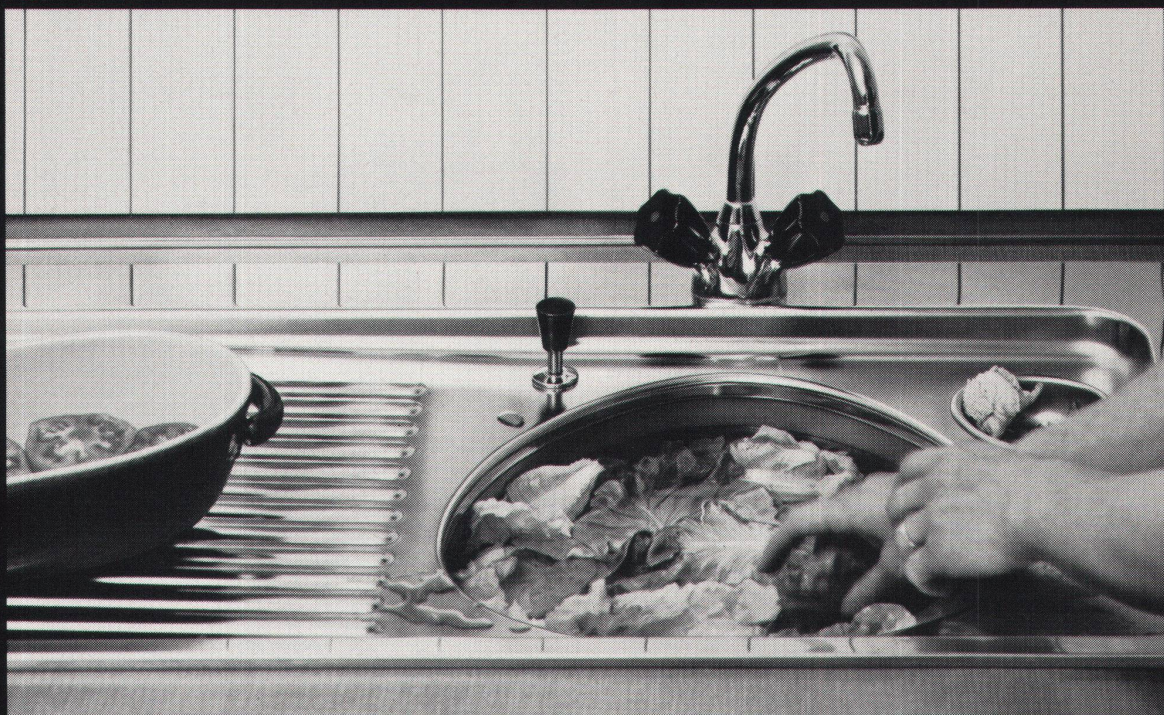
**...und der will verdient sein!
Der BELINOX Spültisch geniesst ihn,
denn seine Vorteile überzeugen:**

Material: Chromnickelstahl 18/8
mit matter Seidenglanz-Oberfläche,
pflegeleicht und unempfindlich
gegen Kratzer.

Einfaches Betätigen
des schwarzen Knopfes
staut und entleert
das Wasser im Becken.

Formvollendetes Trigon-Becken,
fasst viel, hat weder Ecken
noch Stöpsel und ist deshalb
leicht zu reinigen.

Flüssige Abfälle können
durch einen Ausguss
direkt weggeschüttet
werden.



**Ob Normküche oder individuelle Planung — BELINOX passt immer.
Entscheiden Sie sich für das Bessere — für BELINOX!**

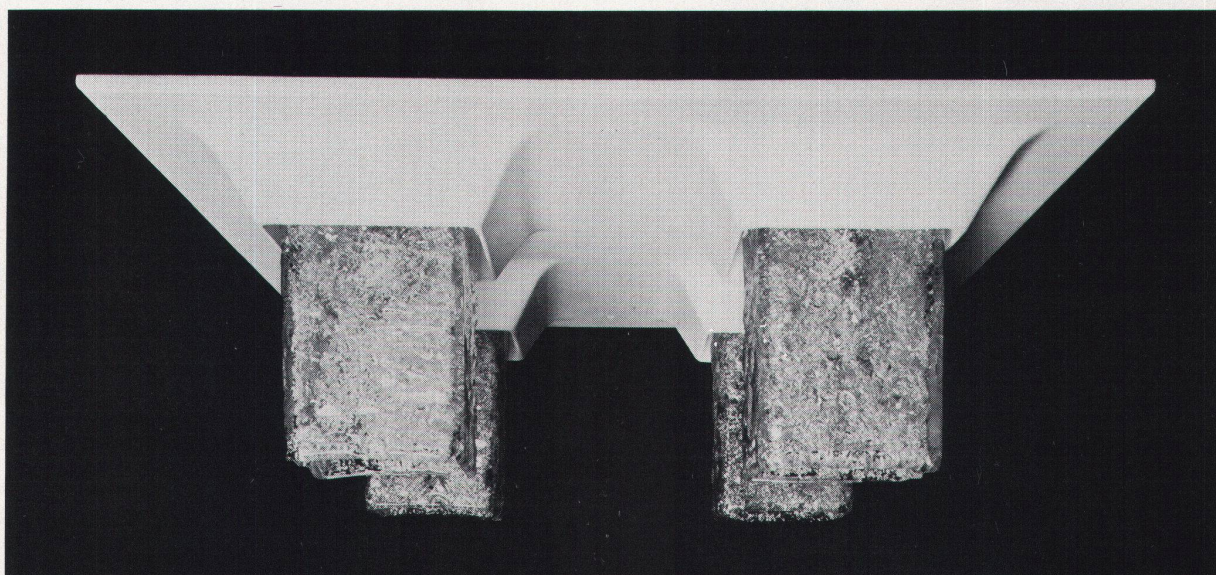
BELINOX

Hersteller: Belinox Loertscher AG, 5649 Stetten

BAG TURGI



cassettlight® die idealen Leuchten für Kassetten- decken



Kassettendecken sind ein fester Bestandteil der modernen Architektur. Diese Rasterelemente gehören zur neuzeitlichen Raumgestaltung. „cassettlight“-Leuchten sind das neue Lichtelement dazu. Mit „cassettlight“-Leuchten lösen Sie jedes Beleuchtungsproblem. „cassettlight“-Leuchten sind modern im Design, wertvoll im Material und fügen sich harmonisch in die Deckenkonstruktion ein. Eine Universalbefestigung macht die Montage von jeder Kassettendecken-Konstruktion unabhängig. Auch nachträglich können „cassettlight“-Leuchten einfach, bequem und schnell eingebaut werden. Überzeugen Sie sich.

Coupon

BAG
Bronzewarenfabrik AG
5300 TURGI
Telefon 056-23 11 12

Name

Wohnort

Straße

Bitte senden Sie mir
unverbindlich Ihren
Katalog über „cassett-
light®“-Leuchten.

agor*

Die Langlebigen

(SSS-Waren- und Personenaufzüge)



SSS-Waren- und Personenaufzüge sind ungewöhnlich langlebig, weil sie...

- hydraulisch arbeiten,
 - nur wenige mechanische Teile aufweisen,
 - dank der Hydraulik nahezu wartungsfrei sind,
 - ein hochentwickeltes hydraulisches Steuerorgan besitzen,
 - sanft anfahren und halten, stufenlos beschleunigen und verzögern,
 - lastunabhängig stets absolut bündig anhalten.
- Unser kompaktes Hydraulik-Aggregat kann an jedem beliebigen Ort aufgestellt werden. Dachaufbauten für die Unterbringung des Antriebes entfallen. Verlangen Sie die Massblätter unserer preisgünstigen Normlifte oder unserer Kleinwarenaufzüge mit Spindelantrieb.

Querschnitt aus unserem ausgewogenen Lieferprogramm:

Spindellifte für leichtere Güter, Förderanlagen, Förderbänder, Rollen- und Röllchenbahnen, Staurollenförderer, Kettenförderer, Kreisförderer, Senkrechtförderer, Durchlaufleger, Förderanlagen für Schüttgüter, Hängegerüste usw.



**Suter-Strickler
Sohn AG**

Maschinenfabrik
8810 Horgen
Telefon 01/725 26 24

Coupon

Wir interessieren uns für

Firma

Sachbearbeiter

Nehmen Sie bitte mit unserem Sachbearbeiter Kontakt auf.

11.1

Ihr Förderproblem – unsere Aufgabe



DACHLÜFTER TYP HJA



Der moderne Dachlüfter ist ein technisch hochentwickelter Abluftventilator, der sowohl in ästhetischer als auch in technischer Hinsicht alle Forderungen erfüllt.

Die Abluft wird mit grosser Geschwindigkeit in einem senkrecht nach oben gerichteten Strahl ausgeblasen. Hierdurch wird eine Verschmutzung der Dachfläche vermieden. Durch sorgfältige Konstruktion sind die günstigsten Bedingungen geschaffen und damit ein sehr hoher Wirkungsgrad und ein sehr niedriger Schallpegel erzielt worden.

Die Typen HJA-250 bis 400 werden mit drehzahlregulierbaren Motoren für 1 × 220 V geliefert. Die Ausrüstung ist robust, wetter- sowie säurebeständig (Epoxy-Überzug). Der Typ HJA ist in 5 Grössen bis 13 000 m³/h in 1- oder 2touriger Ausführung lieferbar.

Fordern Sie bitte Prospekte und Angebot an.

WERNER KUSTER AG

4132 Muttenz 2: Hofackerstrasse 71 Tel. 061/42 12 55

1000 Lausanne: Rue du Genève 98 Tel. 021/25 10 52

8304 Wallisellen: Hertistrasse 23 Tel. 01/93 40 54



DIE RICHTIGE WAHL BEIM TEPPICHBODEN FÜR IHREN NEUBAU ERSPART IHNEN ARBEIT, ZEIT, GELD. UND ALLERHAND PROBLEME.

Bei der Ausstattung großer Bauobjekte gibt es viele Unsicherheitsfaktoren. Und manche Entscheidung wäre leichter zu treffen, wenn es dafür eine Sicherheit gäbe, daß man das Richtige gewählt hat.

Diese Sicherheit gibt Ihnen bei der Wahl des Teppichbodens die Qualitätsmarke Enkalon. Sie spart Ihnen bereits bei der Planung viel Arbeit, Zeit und Geld. Und spätere Probleme.

Als zusätzliches Kennzeichen für kontrollierte Qualität steht sie neben der Marke des Teppichherstellers und sagt Ihnen, daß der damit ausgezeichnete Teppichboden

durch und durch gut ist. In Material und Verarbeitung. Denn nur solche Teppichböden dürfen damit ausgezeichnet werden, die die strengen Qualitäts- und Verarbeitungsrichtlinien von Enka Glanzstoff erfüllen. Hinsichtlich des Polmaterials und -gewichtes, der Flordichte, der Zug- und Scheuerfestigkeit, der Rückenverarbeitung, der Licht- sowie Farbechtheit.

Enkalon controlled quality — das ist Ihre Sicherheit, keine Fehlinvestitionen zu machen. Die Sicherheit, Qualität zu bekommen, die nicht enttäuscht.



Enka Glanzstoff B.V., Arnheim/Holland. Für die Schweiz: Feldmühle AG, CH 9400 Rorschach.

**Sicherheit für Qualität
bei Teppichböden.**



Steter Fortschritt erwächst aus
stets neuen Problemen. Probleme
fordern uns heraus.

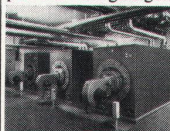
Diese Haltung ist die Grundlage
unseres Know-How und unserer
Erfahrung.

Die gute Lösung:



Ein Zentrum wie das von Witikon stellt an die Heizanlage ganz besondere und ganz verschiedene Ansprüche. Eine interessante Aufgabe für den Heizungsfachmann. In verschiedenen Gebäude-

komplexen gibt es Läden, Ateliers, Büros, Praxen und ein Restaurant. Und Parkgaragen. Alles wird zentral beheizt — jeder Ort auf seine gewünschte Temperatur. Wir haben die Lösung: Total wird eine Wärmeleistung von 3300000 kcal/h benötigt. 3 STREBEL-Guss-Hochleistungskessel erzeugen als Heizzentrale mit einer Betriebstemperatur von 110°C diese Wärme für die in den einzelnen Gebäuden montierten Unterstationen. Hier wird das aus der Fernleitung kommende Heizwasser auf die einzelnen Wärmeabnehmer verteilt. Darunter gibt es eine ganze Anzahl Klimaanlage, allein deren 6 für das Restaurant. Die Auf- und Abfahrampen der Parkgaragen sind bodenbeheizt;



damit wird im Winter eine Vereisung vermieden. Eine spezielle Heizungsgruppe bezieht ihren Wärmebedarf dafür ebenfalls von den STREBEL-Kesseln. Die Boiler befinden sich in den

Unterstationen und auch sie werden zentral beheizt. Diese unterschiedlichen Wärmeverbraucher bringen stark wechselnde Belastungen und erfordern deshalb Heizkessel mit dynamischem Betriebsverhalten. STREBEL-DG-Kessel aus Gusseisen besitzen diese Eigenschaften dank ihrer Hochleistungs-Dreizugbauweise in hervorragendem Masse. Das ist der Hauptgrund dafür, dass ihnen für dieses Objekt der Vorzug gegeben wurde. Sie werden im Leistungsbereich von 75000 bis 1490000 kcal/h hergestellt und verbinden die wesentlichen Vorzüge eines modernen Dreizugkessels

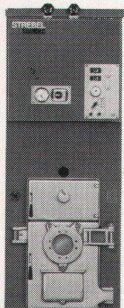
Heizung & Warmwasser im Einkaufszentrum Witikon.^(Zürich)

mit den Vorteilen der bewährten Glieder-Kessel aus Gusseisen. A propos Wirtschaftlichkeit und Umweltschutz: Messungen ergaben



an allen drei Kesseln einen feuerungstechnischen Wirkungsgrad von über 91% und russfreie Abgase. BICALOR heisst die Heizkessel-Boilerkombination aus STREBEL-DG-Kessel und STREBEL-Hochleistungsboiler Typ H (Leistungsbereich von 1350 l à 60°C/h bis 12000 l à 60°C/h). Die Anordnung der Heizflächen wurde nach wissenschaftlichen Erkenntnissen entwickelt. Dadurch wird die Wärmeleistung dieser Boiler bei zunehmender Zapfmenge immer grösser. Es sind deshalb hohe Spitzenleistungen von 430 bis 3000 l à 60°C/10 min. möglich. Dank ihrer 5fachen Spezial-Kunststoffbeschichtung aller brauchwasserberührten Teile sind die STREBEL-Hochleistungsboiler Typ H gegen die Einwirkung korrosiver Wässer hervorragend geschützt. Auch starker Kalkansatz

bei hartem Wasser wird verhindert, da die Oberfläche im Boiler vollkommen glatt und homogen ist. Die einfache Konstruktion erlaubt die Besichtigung und Kontrolle der gesamten Heizfläche. Der Hochleistungsboiler Typ H kann separat aufgestellt werden — überall, unabhängig vom Standort des Heizkessels. STREBEL-Heizkessel und BICALOR-Kombinationen sind dank hoher spezifischer Leistung sehr kompakt. Ein weitgespanntes Programm von Kessel- und Boiler-einheiten ermöglicht die Anpassung an jede erforderliche Wärme- und Warmwasserleistung — die gute Lösung.



Wer für solche Objekte das
Vertrauen verdient, geht auch
für Sie durchs Feuer.
Deshalb — und in jedem Fall —

Ob Einfamilienhaus, ob Einkaufszentrum — ob Wärme oder warmes Wasser, wir finden zusammen die gute Lösung.

STREBEL

STREBELWERK AG Rothrist, Tel. 062/41 24 71/41 38 21

Werke 1 und 2 in Nebikon

BB

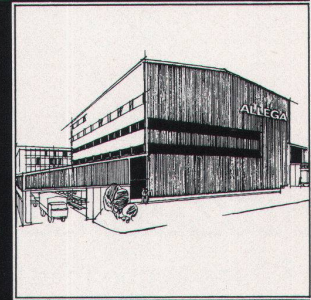
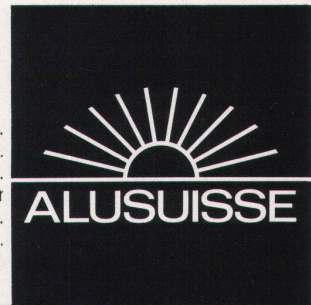
AS-46 mehr Vorteile für den Fenster- Türen- und Fassadenbau ein System mit System!

Das neue Metallbau-System AS-46 ist universell anwendbar und vollständig. Profile, Beschläge und Verbindungsteile sind bis ins kleinste Detail ausgearbeitet und erprobt. Ob Serienbau oder individuelle Einzelfertigung, das AS-46 System ist immer wirtschaftlich. Stabilität und Laufmetergewicht der Profile sind optimal aufeinander abgestimmt. Ein detaillierter Katalog erleichtert dem Architekten das Planen und dem Metallbauer die Arbeit.

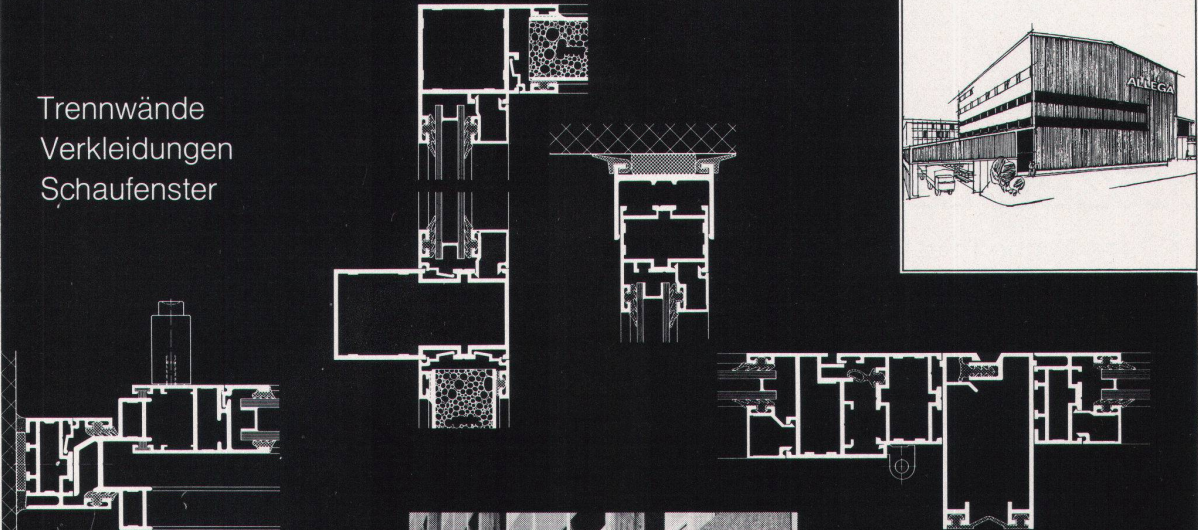
Das vollständige Sortiment des Metallbau-Systems AS-46 ist ab Lager Allega lieferbar.

Schweizerische Aluminium AG Buckhauserstrasse 11 8048 Zürich Tel. 01/54 80 80

Verkauf in der Schweiz: Allega AG 8048 Zürich Buckhauserstrasse 5 Tel. 01/52 33 22

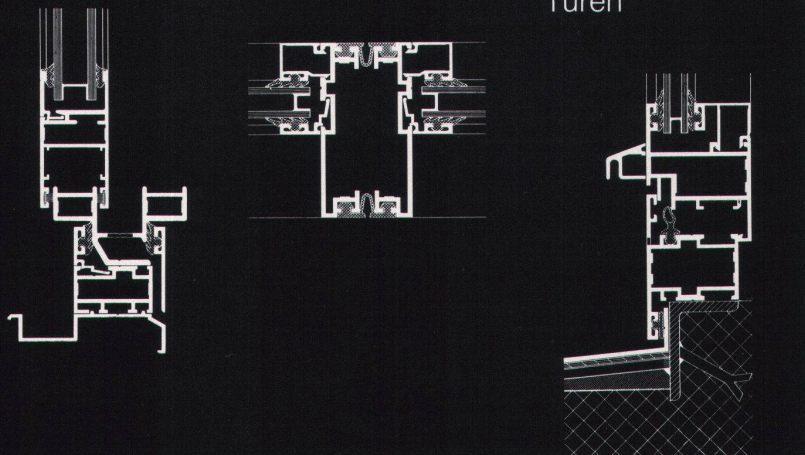


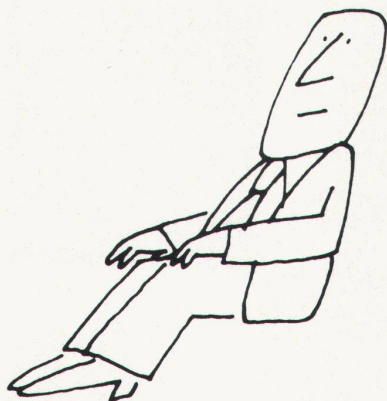
Trennwände
Verkleidungen
Schaufenster



Fenster
Türen

Fassaden
Festverglasungen
Diverse Kombinationen





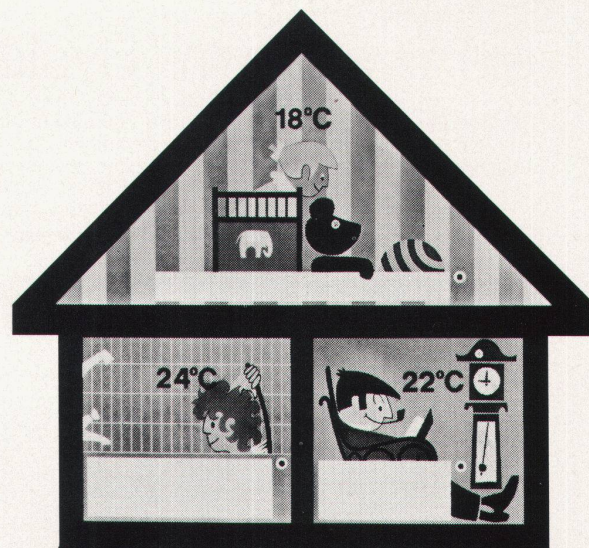
Sitzen Sie gut?

Ja? Dann kennen Sie DeSede bereits.
Nein? Dann müssen Sie DeSede
eben kennenlernen.

Bezugsquellen durch:

De Sede AG

exklusive Polstermöbel 5313 Klingnau

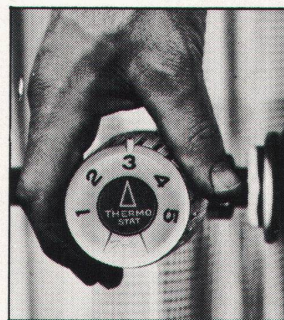


Individuelle Raumtemperaturen optimaler Wärmekomfort

Mit Danfoss-Heizkörper-thermostaten sind Sie Herr der Raumtemperaturen. Sie stellen ein, die Thermostate regeln genau Ihre Wunschtempe-

ratur, niemals zu kalt – niemals zu warm. Zentralheizung allein macht es nicht. Die Wärme muss thermostatisch gesteuert sein.

Das ist Komfort, und Sie sparen Heizkosten. Mit Danfoss-Heizkörperthermostaten werden Raumtemperaturen eine persönliche Sache. Sprechen Sie mit Ihrem Heizungsinstallateur. Er weiss wie einfach und erschwinglich es ist, Ihre Heizkörper mit Danfoss-Thermostaten zu versehen.



FABRIK AUTOMATISCHER SCHALT- UND REGELAPPARATE

Werner Kuster AG

4132 Muttenz 2: Hofackerstr. 71
Tel. 061/42 12 55
1000 Lausanne: Rue de Genève 98
Tel. 021/25 10 52
8304 Wallisellen/ZH: Hertistrasse 23
Tel 01/93 40 54

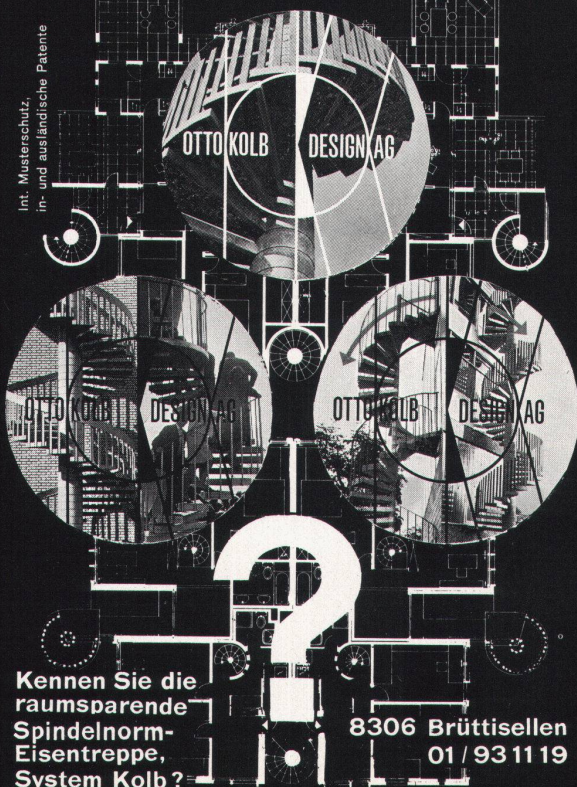
Danfoss

Bitte senden Sie uns ausführliche Informationen betr. RAV-RAVL 7195

Name: _____

Adresse: _____

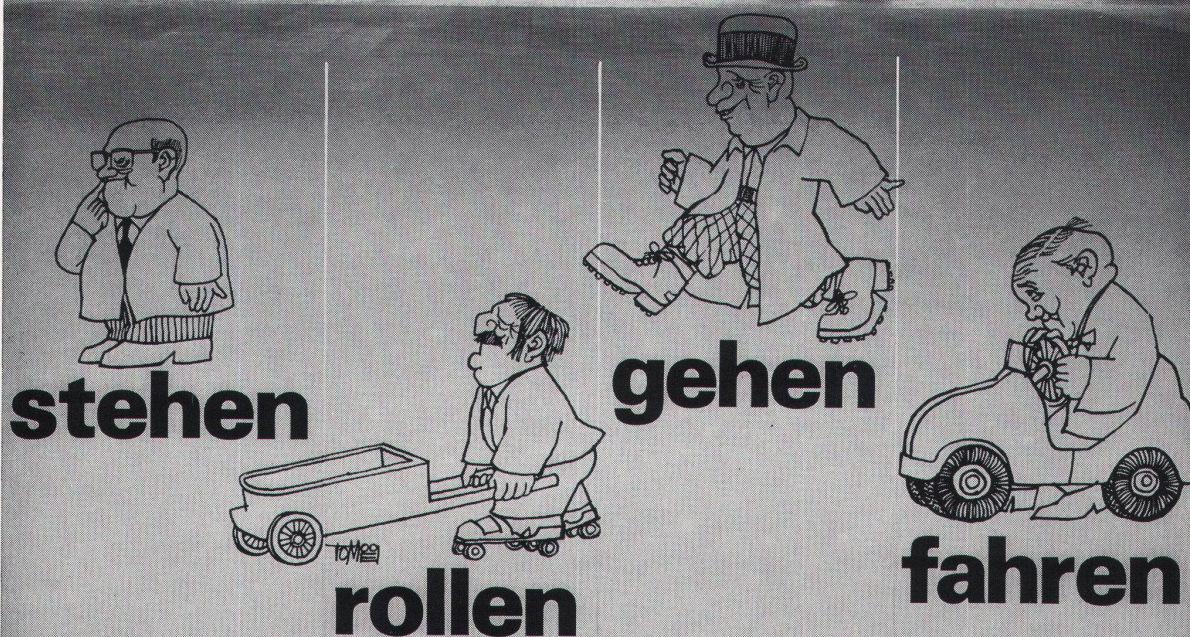
Int. Patentschutz,
in- und ausländische Patente



Kennen Sie die
raumsparende
Spindelnorm-
Eisentreppe,
System Kolb?

8306 Brüttisellen
01/93 11 19

auf gutem Boden...



auf EUBÖOLITH – Steinholz
fusswarm, zäh, elastisch,
öl- und lösungsmittelbeständig,
keine elektrostatische Aufladung,
einfach im Unterhalt,
staubfrei

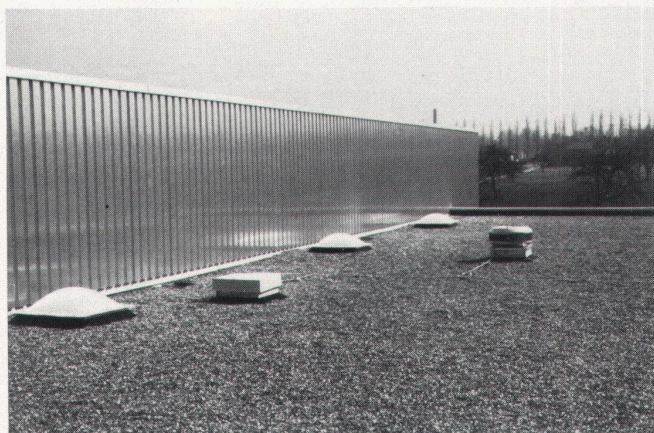
oder auf MAXIDUR – Hartbeton
robust,
mineralöl- und lösungsmittelbeständig,
staubfrei,
keine Pflege

Beide Industrieböden sind in ihrer Qualität und ihrer Preiswürdigkeit unübertroffen. Jedes Jahr verlegen wir mehrere hunderttausend Quadratmeter. In unserer Arbeit steckt deshalb ein enormer Erfahrungsschatz, der zu Ihrer Verfügung steht!



Euböolithwerke AG
Tannwaldstrasse 62
4600 Olten
Tel. 062 – 21 23 35

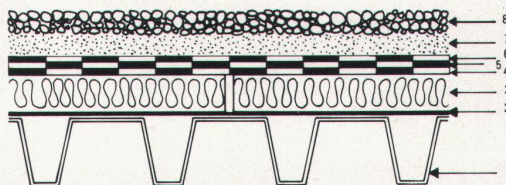
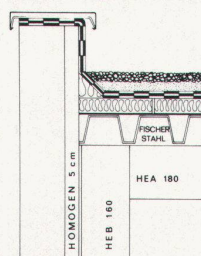
2.700 m² sicherheit...



EINFACH aber zugleich ausserordentlich beruhigend ist die Lösung, die die CETA Gesellschaft für das Dach Ihrer neuen Abteilung für Plastikverpackungen (13.500 m³) in Vouvry im Wallis gewählt hat.



einfachheit



- 1 - Profilblechdecke
- 2 - Bitumenvoranstrich
- 3 - 5cm FOAMGLAS® mit Heissbitumen verklebt
- 4 - Dachabdeckung V 60, 2,4 kg/m²
- 5 - Dachabdeckung J 2, 2,7 kg/m²
- 6 - Dachabdeckung V 50, 2,7 kg/m²
- 7 - 3cm Sand, Körnung 0,3mm
- 8 - 3cm Kiesschüttung, rund, Körnung 8/15 mm

sicherheit

Der verwendete Dämmstoff FOAMGLAS®, aus Millionen geschlossenen Glaszellen zusammengesetzt, ist vollständig anorganisch. Er bildet nicht nur eine wärmedämmende Abschirmung sondern gleichzeitig auch einen echten Schutzwall, unempfindlich gegen Zeit und Unbilden des Wetters, dank seinen aussergewöhnlichen Eigenschaften :

- nicht brennbar
- wasser- UND wasserdampfdicht
- druckfest
- massbeständig während unbegrenzter Zeit.

FOAMGLAS®

DER TROCKENBLEIBENDE DÄMMSTOFF

Alleinvertreter in der Schweiz :
JAC. HUBER & BÜHLER Mattenstr. 137
2500 BIEL - Tel. (032) 2.32.11
Hergestellt durch :

pc PITTSBURGH
CORNING
EUROPE S.A.

® FOAMGLAS und PC sind eingetragene Warenzeichen
in den Vereinigten Staaten und anderen Ländern.

Alleinvertreter in der Schweiz : JAC. HUBER & BÜHLER - Mattenstr. 137 - 2500 BIEL
PUBLI PCE P 332/73

Ich möchte gerne nähere Angaben über FOAMGLAS® erhalten.

Name :

Firma :

Telefon :

Anschrift :

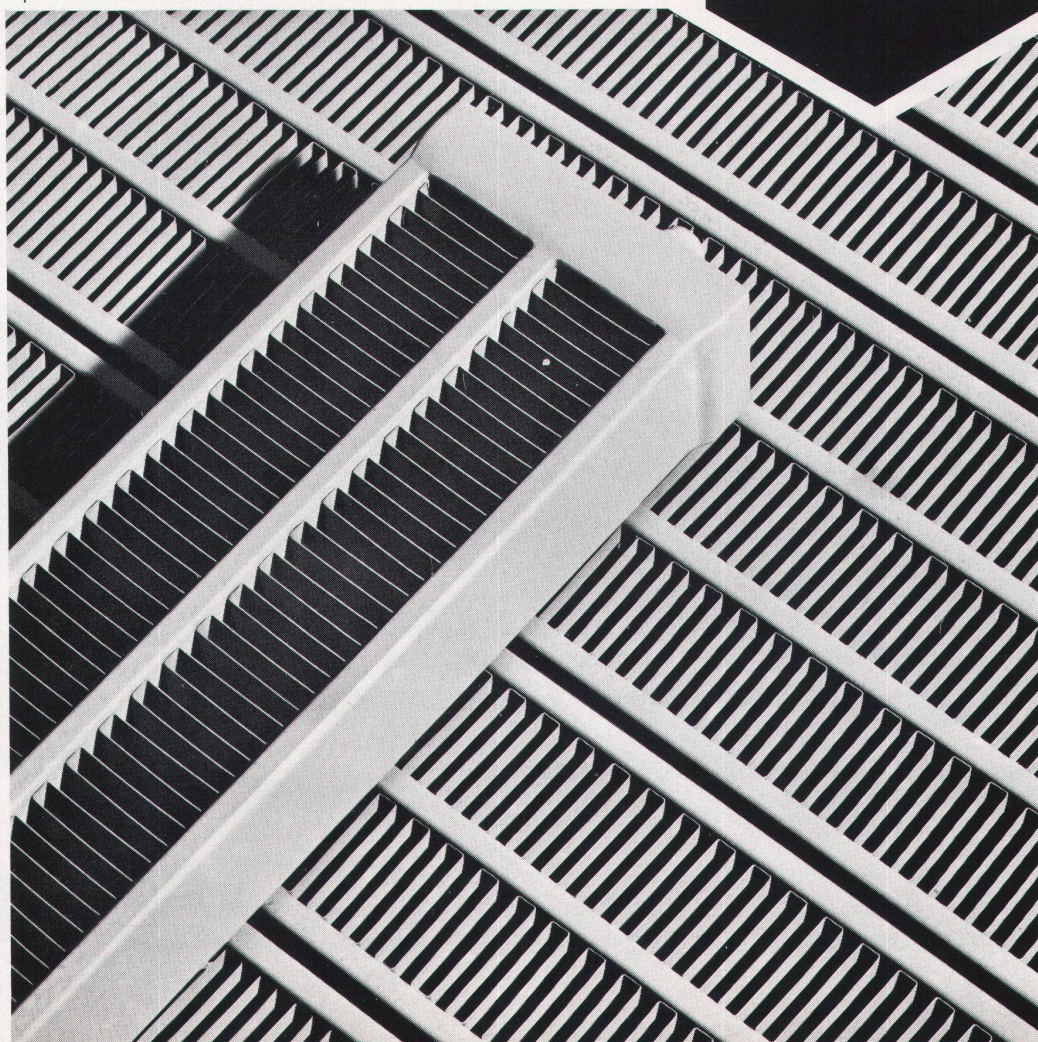
TOPQUALITÄT

Zehnder-Konvektoren die richtige Wahl!

Wir dürfen unsere Konvektoren mit Topqualität bezeichnen, denn besser können diese ganz einfach nicht hergestellt werden! Jede Lamelle ist durch Punktschweißungen mit den wasserführenden Flachovalrohren fest verbunden, der Wärmeaustausch ist optimal. Keine scharf-

kantigen vorstehenden Lamellen. Abdeckungen und Verkleidungen sind nicht nötig, da Zehnder-Konvektoren formal einwandfreie, in sich geschlossene Bauelemente sind, die sich in ihren Abmessungen jeder Bau-situation unauffällig anpassen.

Gebrüder Zehnder AG
Radiatorenfabrik
5722 Gränichen,
Tel. 064 3316 33



So



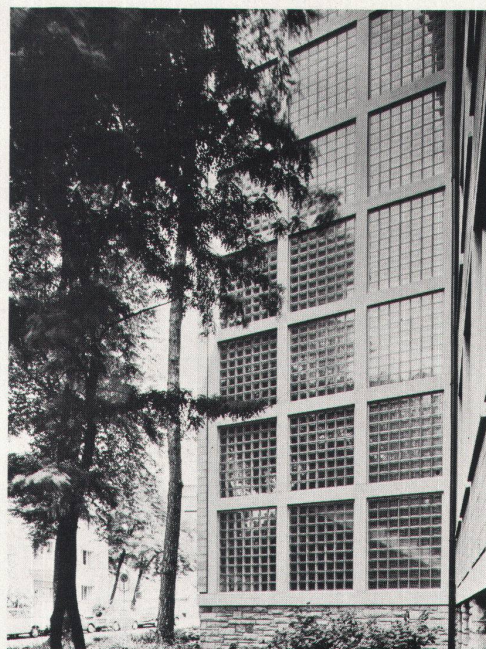
oder
mit Licht
gebaut

Profilit-Bauglas,
oder
Glasbausteine

zwei
funktionsbetonte
Baustoffe,
die am rechten
Platz immer ihren Zweck
erfüllen.

Profitieren Sie von
unseren langjährigen
Erfahrungen!

So

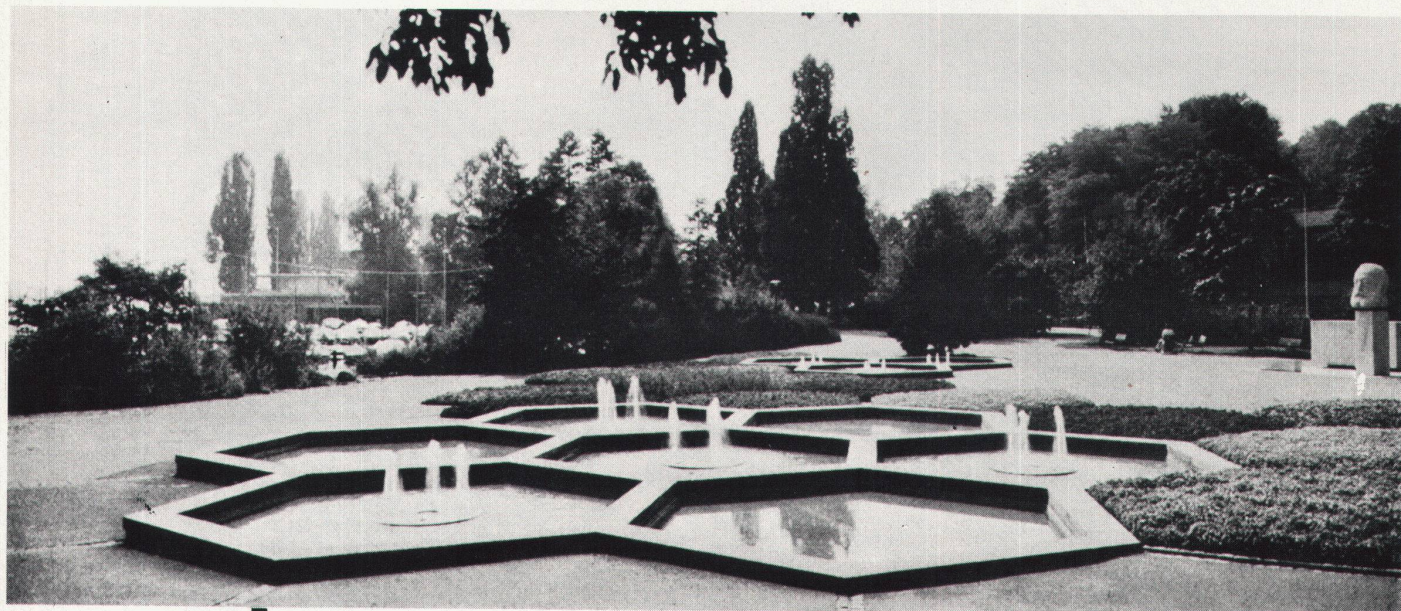


QUENDOZ + ERNE ZÜRICH

8037

Hardturmstrasse 131

Telefon 01/44 40 40



planen, bauen, pflegen

boesch
Gartenanlagen

Georges Boesch AG, Gartenbau
Eierbrechtstrasse 16, 8053 Zürich, Tel. 01/53 04 80



SIBIR

der
modernste
*** Kühlschranks
Europas

NORM-Einbaumodell 225 Liter
Fr. 545.-
mit 25 Liter*** Tiefkühlfach

Funktion:
NEUE Absorption,
absolut geräuschlos
und vibrationsfrei

Garantie:
5 Jahre Vollgarantie
auf die Funktion aller Teile

Erfahrung:
25 Jahre SIBIR

Kühlapparate GmbH, 8952 Schlieren

Internationale Fachmesse
Gemeinschaftsverpflegung
Hotellerie, Restauration

IGEHO 73

16.-22. November

in den Hallen der
Schweizer Mustermesse

Basel

über 500 Aussteller
aus 9 Ländern —
mit öffentlicher Sonderschau
«Gesunde Ernährung»
durchgeführt von der
Eidg. Alkoholverwaltung



Auskunft:

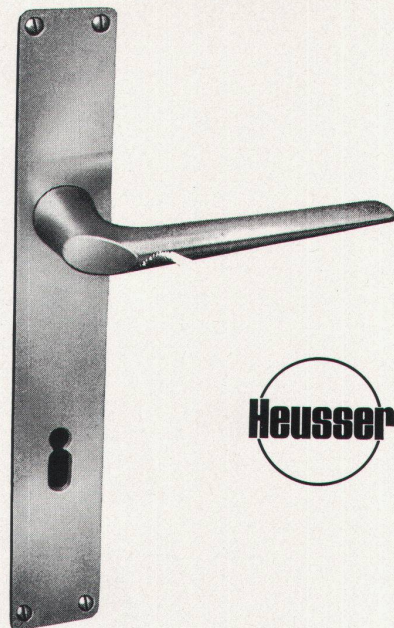
IGEHO 73, Postfach, CH-4021 Basel
Tel. 061 32 38 50, Telex 62685 fairs ch

**Türdrücker
Oliven
Stossgriffe**

usw. aus



**modern
hygienisch
dauerhaft**

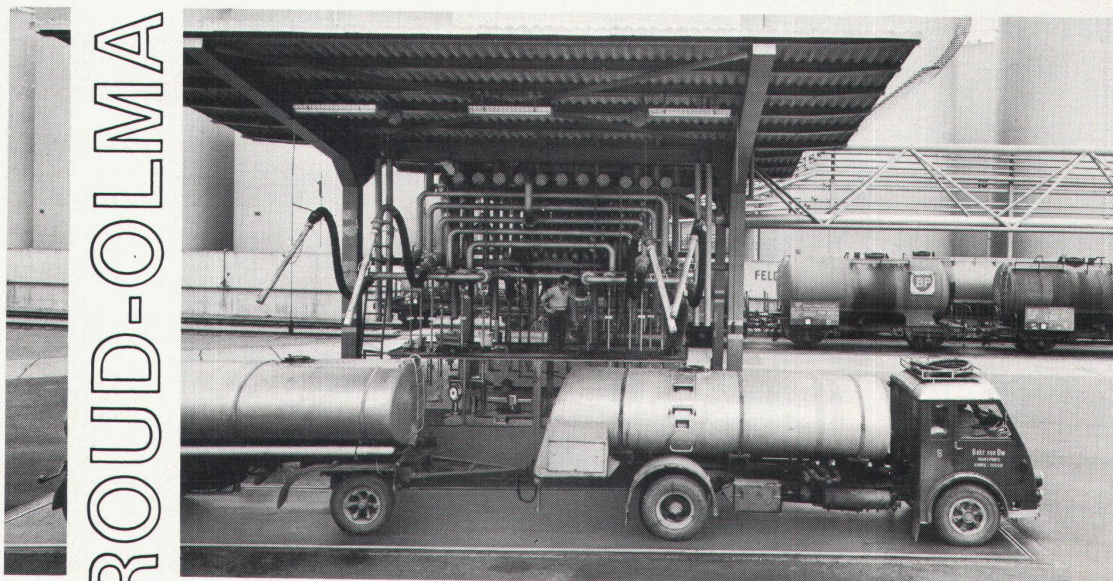


**Schlossfabrik Heusser
Murgenthal**

Bezug über den Fachhandel

GIROUD-OLMA AG

**Industrie-Waagen jeder
Art und Grösse**



GIROUD-OLMA AG OLTEN
Maschinen- und Stahlbau

Therma Grossküchen

zeigt
eine Apparateschau
mit Neuheiten



Wir planen und bauen Grossküchen in bewährter Qualität.
Langjährige Erfahrung und neueste technische Errungen-
schaften auf dem Gebiet der Grosskücheneinrichtungen
garantieren eine den Bedürfnissen und Anforderungen des
Betriebes entsprechende Anlage.
Unterbreiten Sie uns Ihre Küchenprobleme. Wir lösen Sie!
Besuchen Sie uns an der IGEHO 73. Wir zeigen eine Reihe
imposanter Grossküchenapparate und -einrichtungen, sowie
interessante Neuheiten, die Sie gesehen haben müssen.

Therma Grossküchen

8952 Schlieren, Zürcherstr. 125, Tel. 01 98 18 71
1006 Lausanne, 64, Avenue d'Ouchy, Tel. 021 27 64 64
6593 Cadenazzo, Tel. 092 62 16 06

Das haben wir vom Pilz gelernt.

Systematische Forschung machte die neuen Tragwerk-Konzeptionen des modernen Stahlbaus erst möglich. Von Geilingers Beitrag hierzu ist in dieser Anzeige die Rede.



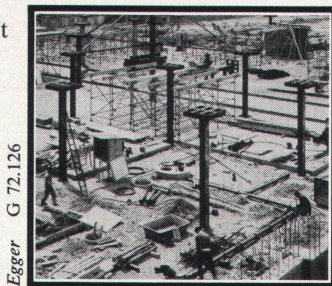
Der Geilinger-Stahlpilz.

Das Ergebnis über drei Jahre dauernder Versuche, in denen die Geltung der Kinnunen-Nylander-Theorie über das Durchstanzen von Flachdecken im Bereich der Abstützungen mit grossen Abmessungen abgeklärt wurde. Die neue Bemessungs-Methode gestattet die genaue Dimensionierung der Stützenbereiche sowohl für einbetonierte als auch für vollkommen freie Stahlpilze.

Die Stabilität eines Bauwerkes ist umgekehrt proportional zu den wissenschaftlichen Kenntnissen eines Baumeisters, spöttelte zu Ende des 18. Jahrhunderts ein englischer Ingenieur namens Treghold nicht ganz zu Unrecht. Heute – so lehrt ein Blick auf die Pläne und Baustellen – ist das anders geworden. Baustatik und Festigkeitslehre dienen dem Ingenieur bei der Beurteilung seiner Tragwerk-Konzeptionen als Grundlagen. Die moderne Computer-Technik entlastet ihn von der rein rechnerischen Tätigkeit und lässt ihm vermehrt Zeit für seine eigentliche und schöpferische

Arbeit: Die Lösung von Bau-Problemen. Dass die Geilinger-Gruppe an der Lösung der sich immer wieder neu stellenden Bau-Probleme entscheidenden Anteil hat, machen die seit 1961 systematisch durchgeführten Forschungs-Projekte deutlich, die 1968 – um nur ein Beispiel zu nennen – zum bekannten Geilinger-Stahlpilz führten. Zahlen illustrieren, dass diese Entwicklung nicht fürs statische Lehrbuch gemacht wurde: In den kurzen vier Jahren seit Entwicklung des Stahlpilzes wurden die neuartigen Stahl-Stützen bei insgesamt 280 Bau-Objekten verwendet.

**Die Geilinger-Gruppe:
Zusammengeschweisst
aus Stahl und Metall.**



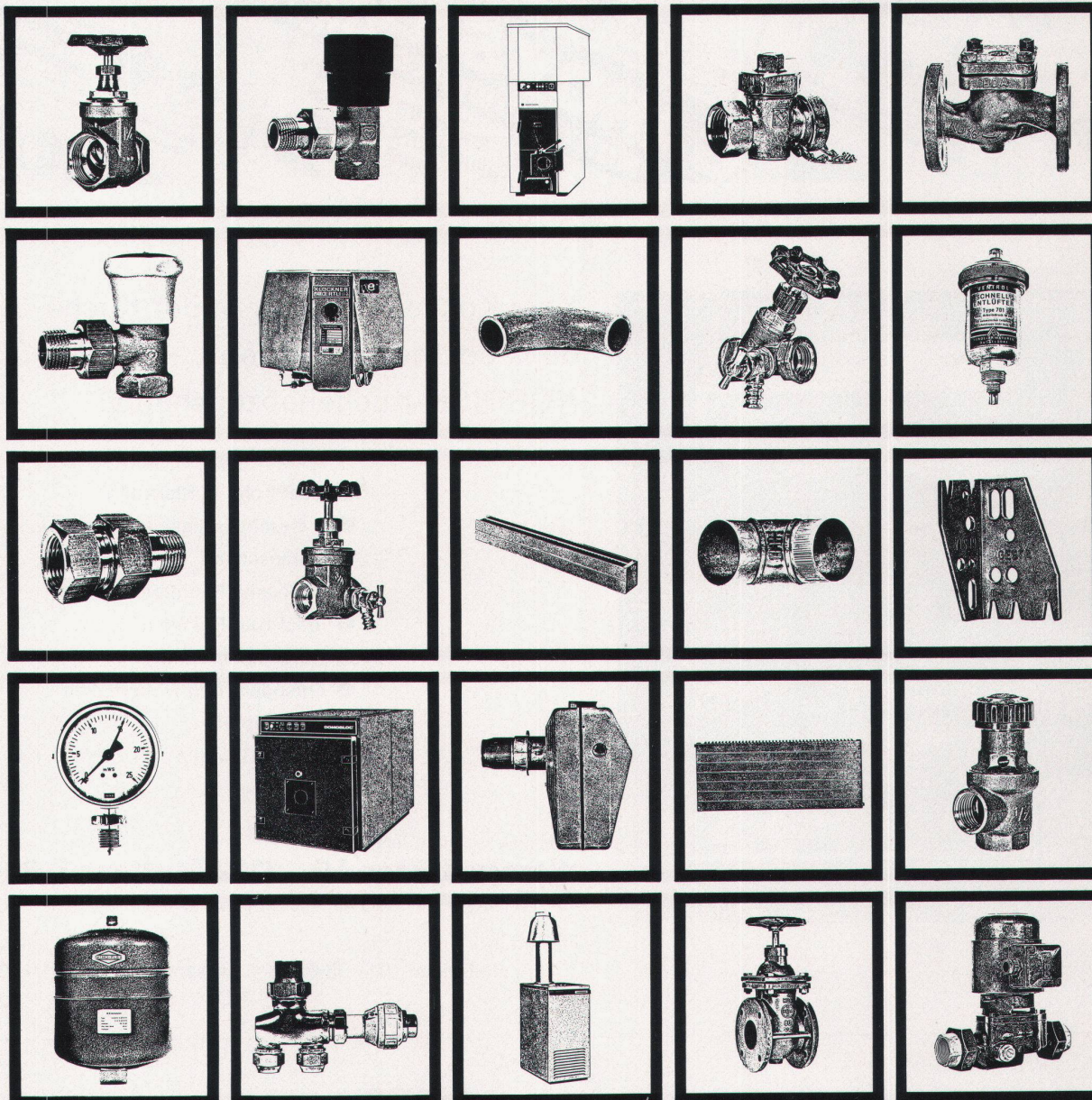
Auf immer mehr Baustellen schiessen die Geilinger-Stahlpilze aus dem Boden: Hier eine eindruckliche Aufnahme des im Entstehen begriffenen VBW-Busdepots in Winterthur.

GEILINGER

3 UNTERNEHMEN – 1 FIRMENGRUPPE: GEILINGER & CO., METALLBAU, WINTERTHUR; GEILINGER STAHLBAU AG, BÜLACH; GEILINGER & CO., BAUELEMENTE, ELGG.

1. umfassend

Das Interdomo Sortiment umfasst sämtliche Heizungsanlage-Bauteile.



Interdomo Produkte überzeugen durch ihre klare Linie. Funktion, Sicherheit, Wirtschaftlichkeit und Ästhetik sind die Fundamente im gesamten Bauwesen. Die Interdomo hat diese Grundsätze auf das Heizungssystem und dessen Anlageteile übertragen. Verlangen Sie unsere Dokumentation.

INTERDOMO

Ein Europäer in allen Heizungsdimensionen

Interdomo SA Suisse Bernstrasse 101 3053 Münchenbuchsee Bern Telefon 031 86 22 11



TKA
EINBAU-VERTEILUNGEN FÜR
 STUDIOS, WOHNUNGEN, BÜROS, RESTAURANTS USW.
 MODELLE MIT 2, 3, 4, 5, 6, 7, 8, 9 und 12 Sicherungen, Sicherungsautomaten, Schalter usw.

GARDY SA GENÈVE
MONTAGE-WERKSTÄTTEN FLEXSHOP

GENÈVE • ECUBLENS • SITTEN •
 NEUCHÂTEAU • ZÜRICH •
 CHUR • BASEL •
 LUGANO • BERN •



Kein Kochdunst mehr in der Küche ...
 dank der vielbewährten
NORDISK-Küchenabzugshaube

- Sehr hohe Luftleistung
- 2 Geschwindigkeiten
- Geräuscharm
- Wirksame Fettfilter
- Ideal zum Reinigen
- Herdbeleuchtung
- Entspricht den Normmaßen
- SEV-geprüft
- 1 Jahr Garantie

Verlangen Sie bitte Unterlagen bei

Werner Kuster AG 4132 Muttenz 2/Basel
 Hofackerstraße 71, Telefon 061 42 12 55

Filialen in:

Zürich/Wallisellen (01) 93 40 54 – Lausanne (021) 25 10 52

Brandschutztüren und -wände
 System «STALUMIN» EMPA-geprüft
 aus Kristalldrahtglas und Metall



H. Wolfermann-Nägeli
 Eisen- und Metallbau
 Mürtchenstrasse 16, 8048 Zürich
 Telefon 01/52 44 12

Feuerhemmende Türen



HECTOR EGGER AG 4900 LANGENTHAL

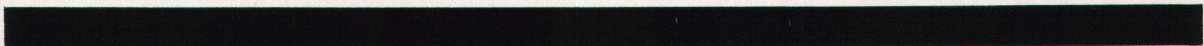
Unternehmung für Hoch- und Tiefbau
Spezialunternehmen für vorfabrizierte Holzbauten
Zimmerei, Schreinerei

Vertrauen Sie unserer
jahrzehntelangen Erfahrung
im Elementbau. Unser
Bauprogramm ist eines der

reichhaltigsten der Schweiz
in vorfabrizierten Bauten.
Verlangen Sie unsere
Dokumentation.

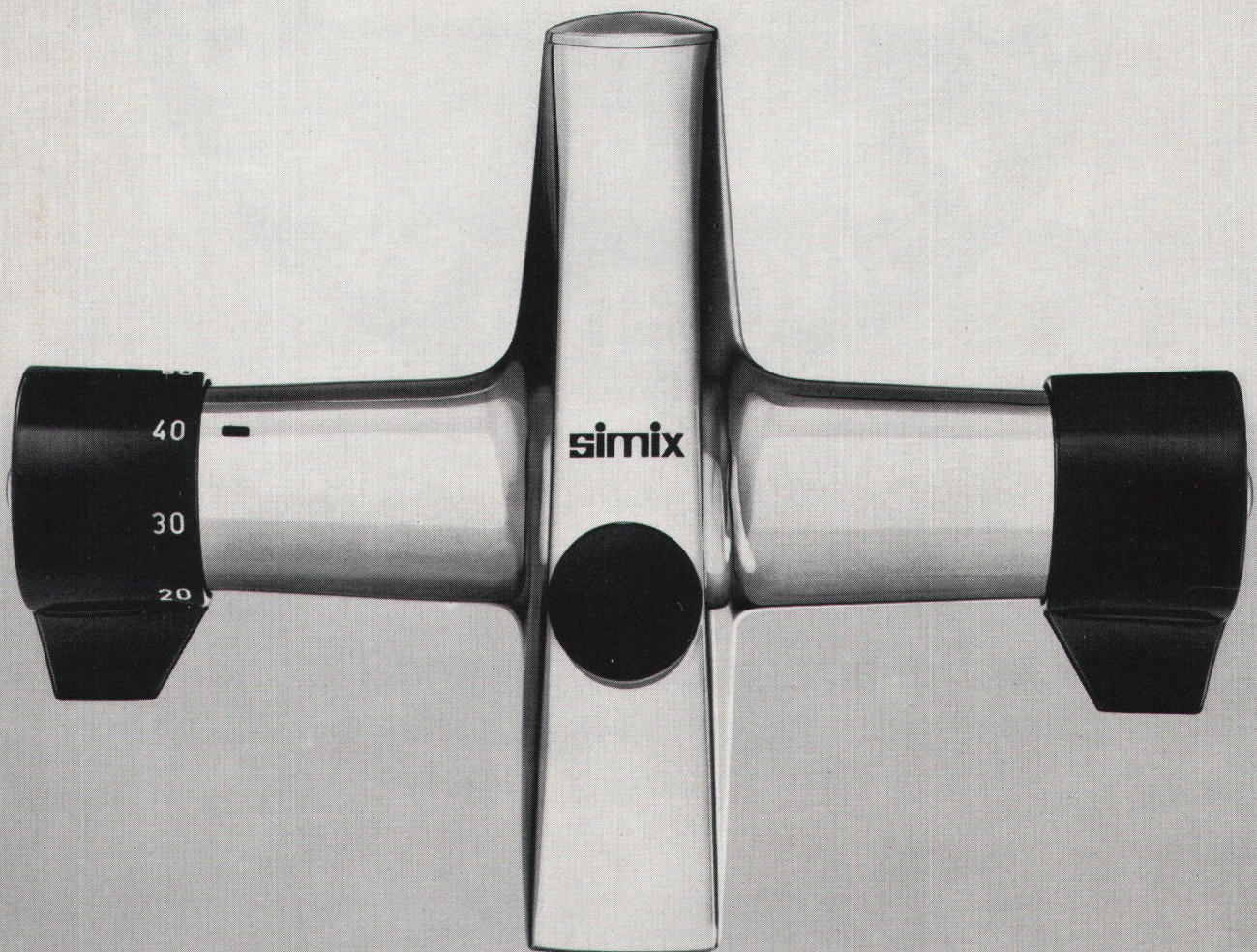
Büropavillons
Schulpavillons
Verkaufsläden
Kindergärten

Kantinen
Gastarbeiterwohnungen
Lagerhäuser
Industriebauten



Komfort steigert das Wohlbefinden des Menschen

Das Duschen
wie das Baden
wird mit dem autothermischen Mischgerät Simix
zum ungetrübten Genuss.



similor
Carouge-Genève, Zürich

Baden **OEDERLIN + CIE**

Baden ist nicht immer gut. Oder?

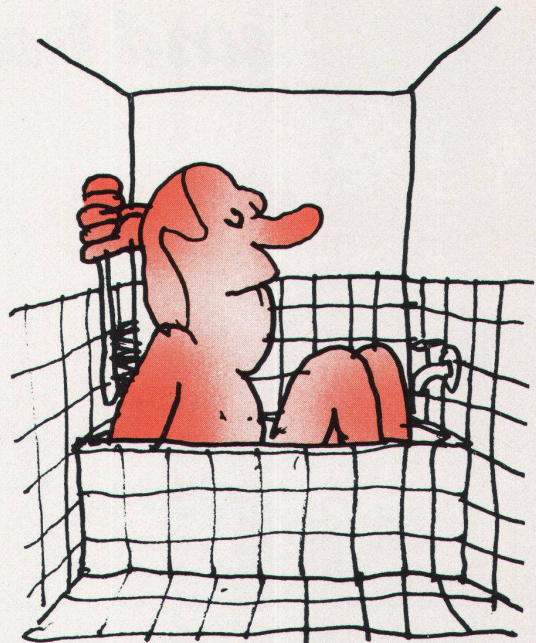
Baden ist nicht immer gut,
weil man jetzt weiss,
wie gut Baden sein kann.*

Wenn man nämlich ein Bad hat,
in dem man nicht nur Baden kann.
Wenn man also ein Bad hat,
in dem man sich erholen kann.
In dem man spielen kann.
In dem man sich entspannen kann.
In dem man leben kann.
In dem man Platz hat.

Wenn man ein Bad hat,
das kein Trockenraum ist.
Und kein Abstellzimmer.
Und keine Nebenkammer.

Wenn man ein Bad hat
mit einer Wanne für zwei.
Und mit zwei Lavabos.
Und mit Bidet.
Und mit separater Dusche.
Mit Spiegelschränken.
Mit Teppich. Und mit Musik.

Dann ist Baden gut.
Noch ist Baden nicht immer gut.
Oder?



Aktion gegen langweilige Badezimmer.

Informationsstelle der sanitären Branche, Sihlstrasse 55, 8001 Zürich

Coupon

* Ein neuer Badetrend: Die Bedeutung des Badezimmers nimmt zu. In einer repräsentativen Motivforschung über die Schweizer und ihr Badezimmer sind 48% aller Befragten und 89% derer, die nach eigener Aussage ein zu kleines Badezimmer haben, unzufrieden. Wenn Sie Architekt sind, stellen wir Ihnen die Ergebnisse dieser Forschung gern zur Verfügung. Sie erfahren, wie die Schweizer baden und baden wollen.

Ich will die Ergebnisse der Motivforschung über die Schweizer und das Baden haben.

Name: _____

Firma: _____

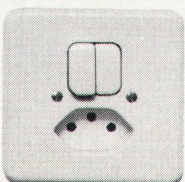
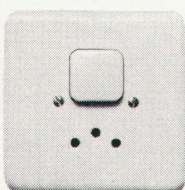
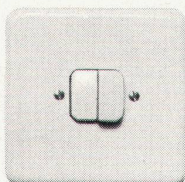
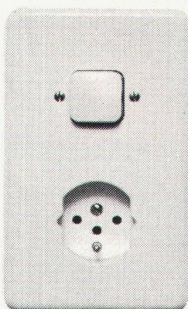
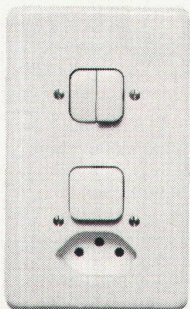
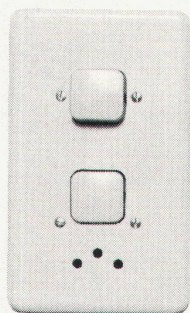
Strasse: _____

PLZ/Ort: _____

Coupon bitte ausfüllen und einsenden an:
Aktion gegen langweilige Badezimmer
Informationsstelle der sanitären Branche
Sihlstrasse 55, 8001 Zürich

W

Er war der Erste und hat sich bewährt...



unser **Druckknopfschalter**

mit der klar erkennbaren Einschaltstellung (einem XAMAX-Vorteil, der geblieben ist).

Als Weiterentwicklung präsentieren wir Ihnen den **Druckknopfschalter ohne Frontscheibe**, für Unterputzmontage, in den Schemata 0-, 1-, 3-, 6- und 0/2polig, für 10 A, 250 V. Die möglichen Kombinationen (mit Steckdosen Typ 12, 13 und 14) bieten Ihnen optimale Möglichkeiten für die Erweiterung bestehender Installationen und selbstverständlich auch bei neuen Projekten. Planen Sie rechtzeitig. Wir beraten Sie gerne.

Fabrikationsprogramm:

Elektro-Installationsmaterial, Verteilanlagen, Kondensatoren und Automatik-Elektronik

xamax



XAMAX AG
Birchstrasse 210, CH-8050 Zürich
Tel. 01/ 46 64 84



ESCO- Wäschetrockenschrank WTS 2

Einziges Wäschetrockenschrank aus Aluminium, daher garantiert rostfrei.

Er trocknet 4 - 6 kg Wäsche während einem Waschzyklus dank grosser Luftumwälzung und ständiger Frischluftbeimischung.

Er trocknet die Wäsche schonend und ohne zu zerknittern, deshalb kann sie mühelos gebügelt werden.

Er trocknet die Wäsche beinahe geräuschlos. Er kann überall problemlos aufgestellt werden, wo eine moderne, zweckmässige Wäschetrocknung verlangt wird.



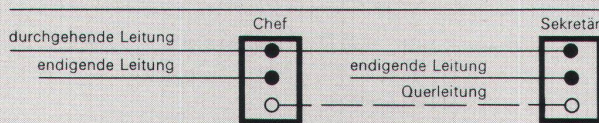
Beratung
Planung
Fabrikation
Lieferung
Instruktion
Service

E. Schönmann + Co.

Glattalstrasse 63 8052 Zürich ☎ (01) 50 31 41 / 48 56 07
Fabrik für elektrische Heizungen und Apparate

Die zwei Telefonapparate mit den fünf Tasten...

... und den vielen Verbindungsmöglichkeiten!



Apropos Verbindungsmöglichkeiten: Gespräche auf der durchgehenden Leitung – bitte beachten Sie die kleine Anschlusskizze – können vom Chef oder vom Sekretariat übernommen werden. Wenn während einer Abwesenheit des Chefs auf der durchgehenden Leitung angerufen wird, ertönt das Rufzeichen dreimal beim Chef, dann bei der Sekretärin. Weitere Anrufe werden unverzüglich weitergeleitet.

Auch Anrufe auf der endigenden Leitung des Chefs werden in obiger Weise zum Sekretariat umgeschaltet.

Ohne eine Amtsleitung zu belegen – nur durch Drücken der entsprechenden Taste – werden die beiden Apparate miteinander verbunden.

Eine Chef-Sekretär-Telefonanlage bietet aber noch mehr: z. B. mithören, mitsprechen, rückfragen, Verbindungen halten. Sie bietet all das, was ein vielbeschäftigter Chef und seine Sekretärin vom Telefon verlangen.

Lassen Sie sich durch Ihre Kreistelefondirektion (Tel. Nr. 13), Ihren konzessionierten Installateur oder direkt durch uns erklären, was man mit zwei Telefonapparaten und fünf Tasten alles machen kann.

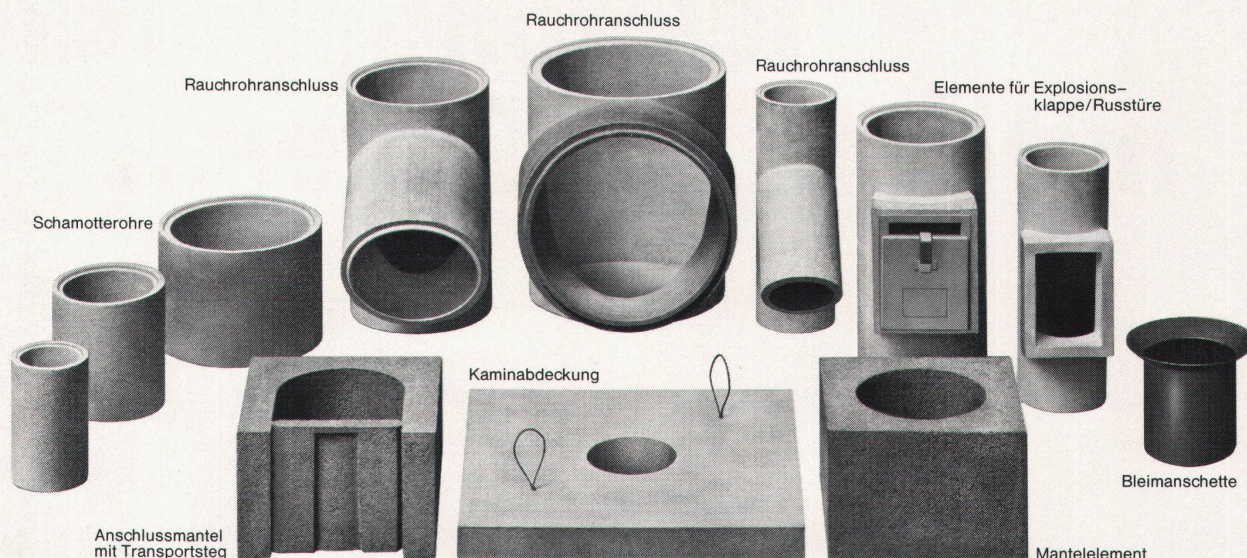
02.2.203 - 1D

Zellweger
USTER

Zellweger AG
Apparate- und Maschinenfabriken Uster
CH-8610 Uster

Telefon 01/87 67 11

Schiedel[®] Kamin



Das Elementkamin mit dem Schamotte-Rohr

Das Schiedel-Kamin ist eine zweischalige Elementkonstruktion. Das Schamotte-Innenrohr ist mit Mineralwollstricken im Mantel elastisch gelagert und fängt alle Spannungen und durch Temperaturschwankungen bedingten Bewegungen auf.

Wir liefern das Schiedel-Kamin in 16 Grössen, mit Durchmessern von 16 - 100 cm. Es dient Ihnen in einem Einfamilienhaus ebensogut wie in einer industriellen Grossanlage.

Schiedel[®] Kamin

mit feuer- und säurefestem Schamotte-Rohr; geeignet für flüssige, gasförmige und feste Brennstoffe.

Zürcher Ziegeleien, Zürich
Tel. 01/35 93 30

Zürcher Ziegeleien
Verkaufsbüro Luzern
Tel. 041/22 37 55

J. Schmidheiny & Co. AG
St. Gallen
Tel. 071/22 32 62

Baustoffe AG Chur, Chur
Tel. 081/24 46 46

Hard AG Volketswil
Volketswil
Tel. 01/86 43 67

corex Basel AG, Basel
Tel. 061/22 23 00

Stahlton-Prebeton AG
Bern, Tel. 031/56 33 01
Lausanne, Tel. 021/24 55 33

Verkaufsstelle GOZ Aargau
Aarau, Tel. 064/22 15 88

Verkaufsstelle GMZ Luzern
Luzern, Tel. 041/22 70 67

Seite / page

fehlt /
manque /
missing

Seite / page

fehlt /
manque /
missing