

Zeitschrift: Das Werk : Architektur und Kunst = L'oeuvre : architecture et art
Band: 60 (1973)
Heft: 10: Radio- und Fernsehstudios

Werbung

Nutzungsbedingungen

Die ETH-Bibliothek ist die Anbieterin der digitalisierten Zeitschriften auf E-Periodica. Sie besitzt keine Urheberrechte an den Zeitschriften und ist nicht verantwortlich für deren Inhalte. Die Rechte liegen in der Regel bei den Herausgebern beziehungsweise den externen Rechteinhabern. Das Veröffentlichen von Bildern in Print- und Online-Publikationen sowie auf Social Media-Kanälen oder Webseiten ist nur mit vorheriger Genehmigung der Rechteinhaber erlaubt. [Mehr erfahren](#)

Conditions d'utilisation

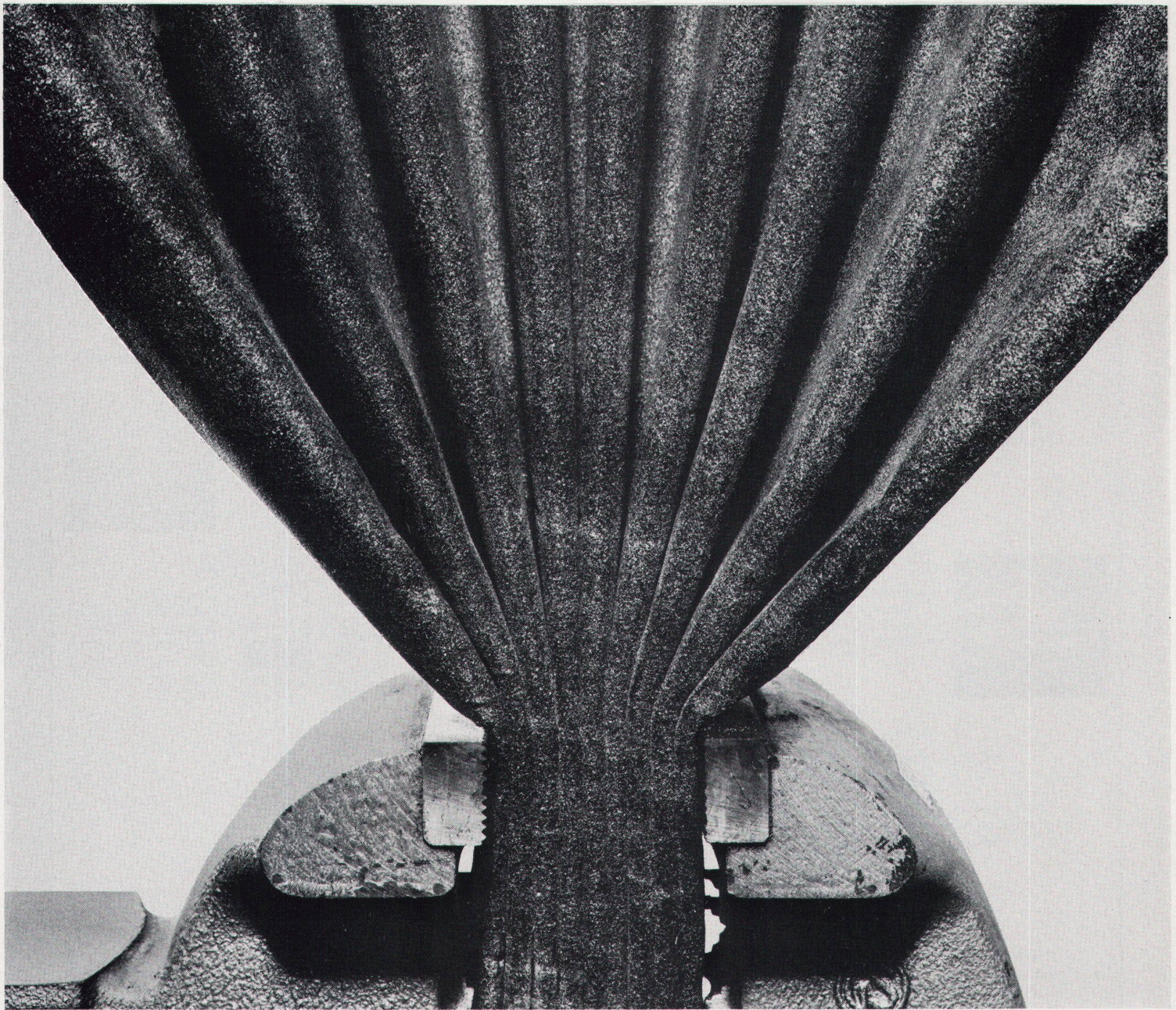
L'ETH Library est le fournisseur des revues numérisées. Elle ne détient aucun droit d'auteur sur les revues et n'est pas responsable de leur contenu. En règle générale, les droits sont détenus par les éditeurs ou les détenteurs de droits externes. La reproduction d'images dans des publications imprimées ou en ligne ainsi que sur des canaux de médias sociaux ou des sites web n'est autorisée qu'avec l'accord préalable des détenteurs des droits. [En savoir plus](#)

Terms of use

The ETH Library is the provider of the digitised journals. It does not own any copyrights to the journals and is not responsible for their content. The rights usually lie with the publishers or the external rights holders. Publishing images in print and online publications, as well as on social media channels or websites, is only permitted with the prior consent of the rights holders. [Find out more](#)

Download PDF: 06.03.2026

ETH-Bibliothek Zürich, E-Periodica, <https://www.e-periodica.ch>



Die neue Bitumen-Dachbahn, die in Wirklichkeit keine Bitumen-Dachbahn mehr ist.

Nur beim Verlegen ist Bikutop noch mit herkömmlichen Bitumen-Dachbahnen vergleichbar. Weil auch Bikutop mit Heissbitumen oder durch Verschweissen aufgebracht wird.

Im übrigen aber geht Bikutop als Dachbahn aus Bitumen und Kunststoff ganz andere, überzeugende Wege.

Bikutop ist hochelastisch und deshalb kaum verletzbar. Bikutop lässt sich zu jeder Jahreszeit problemlos verarbeiten, weil es bei 130°C ebenso wenig verläuft, wie es bei -40°C noch biegsam bleibt.

Dazu ist Bikutop gleich wasserdicht, wurzelfest und wasserdampfdurchlässig wie die allerbesten Bitumen-Dachbahnen.

Nicht gleich jedoch ist der Arbeitsaufwand beim Verlegen. Ohne besonderes Einschulen der Arbeiter ist ein Bikutop-Dach um einen Drittel schneller verlegt als eines aus Bitumenpappe. Weil vier Arbeitsgänge wegfallen.

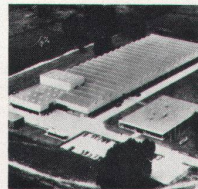
Und was das für Sie bedeutet, braucht keine weiteren Worte.

BIKUTOP-Dach

Mehr Sicherheit bei weniger Zeitaufwand

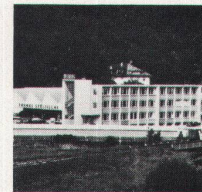
VERBIA

B
Belgien:
Franke S.A.
9400 Ninove
Fabrikation und
Verkauf



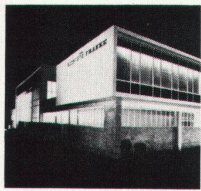
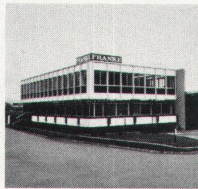
NL
Holland:
Franke
Roestvrijstaal
Nederland B.V.
Helmond
Fabrikation und
Verkauf

D
Deutschland:
Werk 3
Franke GmbH
7808 Säckingen
Fabrikation und
Verkauf

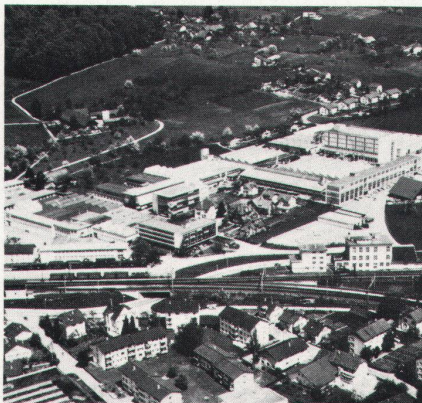


D
Deutschland:
Werk 1
Franke GmbH
7505 Ettlingen
Fabrikation und
Verkauf
Werk 2 Fabrikation

F
Frankreich:
Franke S.à.r.l.
Chambly
Verkauf



E
Spanien:
Soberana S.A.
Mollet/Barcelona
Lizenzbetrieb



CH
Schweiz:
Walter Franke AG
4663 Aarburg
Das Schweizer
Stammhaus

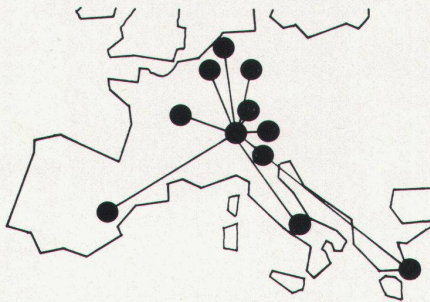
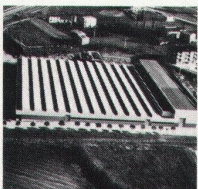


A
Oesterreich:
Franke-Metallwaren-
Erzeugungs- und
Vertriebsges. mbH
6971 Hard/Vorarlb.
Fabrikation und
Verkauf

Italien:
Werk 2
Franke S.p.A.
Aprilia/Latina
Fabrikation und
Verkauf



Italien:
Werk 1
Franke S.p.A.
Peschiera del Garda
Fabrikation und
Verkauf



GR
Griechenland:
Oerlikon electrode
industry S.A.
Athen
Lizenzbetrieb



Internationale Blick-Punkte

Coupon:

- Bitte informieren Sie uns über:
- Spültische und Abdeckungen
 - Haushaltküchen
 - Badezimmermöbel
 - Grossküchen
 - Zivilschutz- und Militärküchen
 - Spital-Einrichtungen
 - Bau-Normelemente
 - Apparate für die chemische, Textil-, Lebensmittel-, Getränkeindustrie
 - Schlacht- und Metzgerei-Einrichtungen

Einsenden an:
Walter Franke AG, 4663 Aarburg, Tel. 062 41 21 21

Name _____
Adresse _____
PLZ/Ort _____

sind die europäisch orientierten und engagierten Franke-Betriebe in neun Ländern, die in der Verarbeitung von rostfreiem Stahl eine bedeutende Position einnehmen.

Nebst dem Schweizer Stammhaus in Aarburg hat Franke Fabriken in Deutschland, Belgien, Oesterreich, Holland und Italien, eine Verkaufsorganisation in Frankreich und Lizenzbetriebe in Griechenland und Spanien.

Diese Unternehmungspolitik mit dem gegenseitigen Waren-, Informations- und Erfahrungsaustausch vermittelt Franke ein

umfangreiches Fachwissen in all seinen Produktionsbereichen.

Die Betriebe der Franke-Organisation haben verschiedene Funktionen, alle jedoch zusammen ein gemeinsames Prinzip: die dem jeweiligen Problem individuell angepasste beste Lösung.

**Franke — zukunftsorientiert
im Dienste Ihrer Sache.**

Guter
Geschmack
ist international.
De Sede auch.

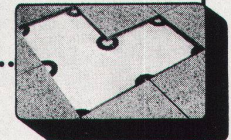
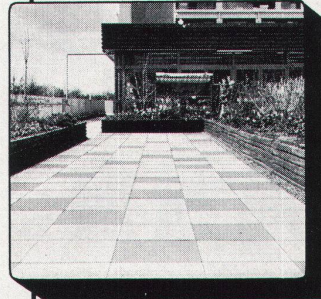
DeSede AG
exklusive Polstermöbel
5313 Klingnau



HOT 15

terring

— die Lösung
eines bekannten Problems!



Das Problem:

Aus physikalischen Gründen sollte man den Belag von Terrassen, Balkonen und begehbaren Flachdächern von der Unterkonstruktion trennen. Dadurch verhüten auch Sie die bekannten Bauschäden, die durch Temperatureinflüsse wie Sonne, Regen, Frost und Eis entstehen.

terring wird aus alterungs- und witterungsbeständigem Spezialgummi hergestellt und – jetzt NEU – auch aus Kunststoff.

Über weitere Vorteile und Anwendungsbereiche informiert Sie unser ausführlicher Prospekt (T). Bitte fordern Sie ihn unverbindl. an.

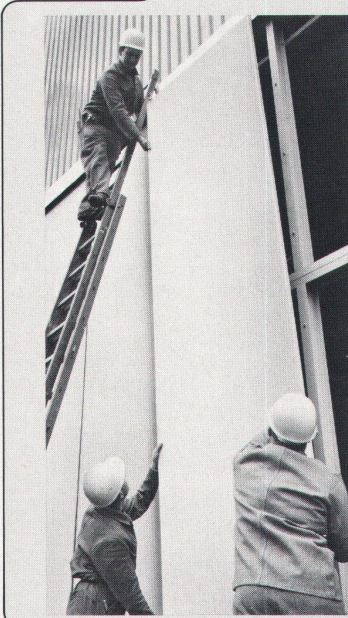
Die Lösung:

Verlegen Sie die Platten unter Verwendung des terring-Systems. Damit ersparen Sie auch das Mörtelbett. Der terring ist in verschiedenen Durchmessern und Stärken lieferbar. Zum Ausgleich evtl. Unebenheiten sind Ausgleichplatten erhältlich – ebenfalls in mehreren Größen.

WEGU Gummi- und Kunststoffwerke
W. Dräbing KG.
D-35 Kassel-B.
Postfach 20

Für Schweiz, Österreich und Frankreich:
MARC G. SANTANDREA-BAUSPEZIALITÄTEN
CH-8135 Langnau/Zürich, Telefon 01/80 38 73

Alucopan®



Alucopan-Verbundplatten – das ideale Element für den Hochbau

Alucopan

- ist leicht
- hat hohe Festigkeit
- isoliert gut
- hat gutes Brandverhalten
- ist anpassungsfähig
- ist preiswert

Mehr erfahren Sie aus unserer ausführlichen Alucopan-Dokumentation.

- Bitte senden Sie mir Ihre Alucopan-Dokumentation
- Bitte senden Sie mir das Alucopan-Mustersortiment
- Wünsche Beraterbesuch

Firma _____ zHd. _____

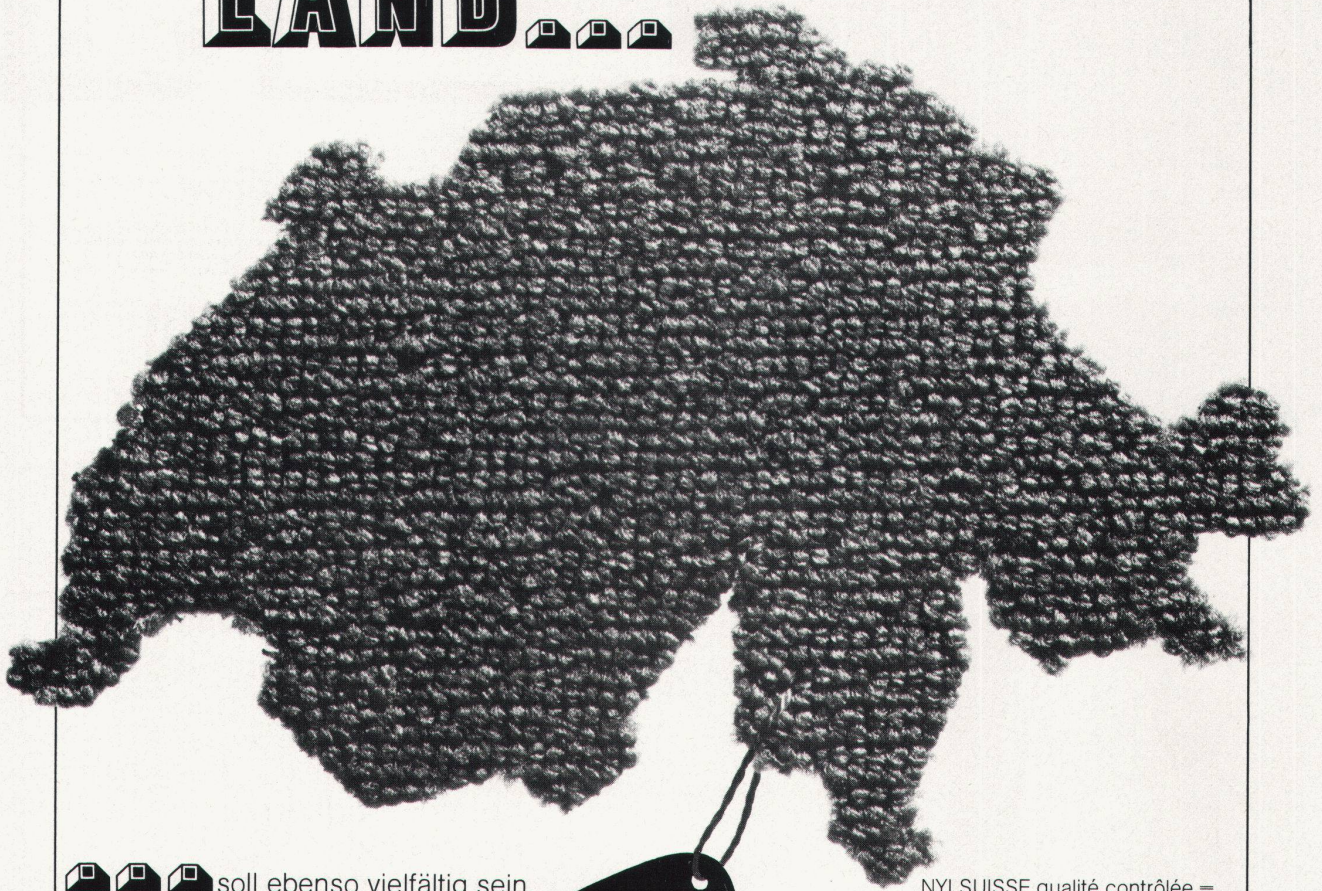
Strasse _____

Ort (PLZ) _____



Schweizerische Aluminium AG
Chippis/Zürich
CH - 8048 Zürich
Buckhauserstrasse 11
Telefon 01 54 80 80

DER TEPPICH FÜR EIN VIELFÄLTIGES LAND...



 soll ebenso vielfältig sein.

So vielfältig wie ein NYLSUISSE-Teppich.

Ein NYLSUISSE-Teppich besticht durch bunte Farben und originale Strukturen. Er ist strapazierfähig, trittelastisch und pflegeleicht.

Und! Er macht unsere lärmige Zeit durch seine schallisolierende Wirkung erträglicher.

Das Qualitätssiegel «qualité contrôlée» bürgt für diese Eigenschaften.



NYLSUISSE qualité contrôlée = eingetragene Schutzmarke für geprüfte Erzeugnisse aus Nylon der VISCOSUISSE, Emmenbrücke, die deren Qualitätsvorschriften entsprechen.

Informieren Sie sich bei unserer Marketing-Abteilung. Tel. 041 - 50 51 51

VISCOSUISSE

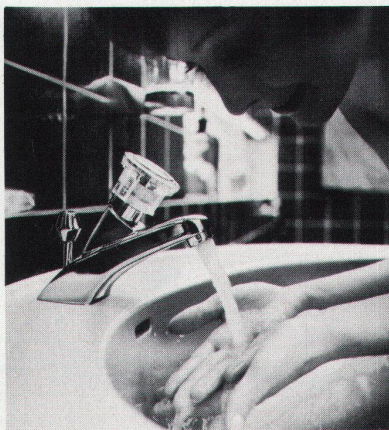
SOCIÉTÉ DE LA VISCOSE SUISSE CH-6020 EMMENBRÜCKE

GROHE macht Armaturen.

Einhandmischer-
Wassermenge und -temperatur im Handumdrehen.



MOEN-Einhandmischer sind ausgereifte Konstruktionen des grössten Sanitärarmaturen-Herstellers der Welt. Formschön im Design und einfach in der Bedienung. Spielend leicht lässt sich über einen Drehgriff Wassertemperatur und -menge stufenlos regeln. Es gibt viele MOEN-Varianten für Badezimmer und Küche. Einige davon auch vergoldet. Für besonders exclusive Ansprüche. MOEN-Einhandmischer machen den Umgang mit Wasser zum Vergnügen.



Mehr erfahren Sie, wenn Sie uns diesen Kupon zusenden.

Friedrich Grohe Armaturenfabrik, D 5870 Hemer.
Vertretung für die Schweiz und Liechtenstein:
A. Brennwald, 8942 Oberrieden ZH, Hubstrasse 6,
Telefon: 01 720 42 87/88 - 01 720 42 34

Mich interessieren aus dem Grohe-Programm:

- Klassische Armaturen
 Einhandmischer
 Thermostatisch gesteuerte Armaturen

Name _____
Plz./Ort _____
Strasse _____

GROHE. Qualität, Perfektion, Komfort.



Im weltweiten Firmenverband der ITT

Klassische Armaturen – Einhandmischer – Thermostatisch gesteuerte Armaturen



1 **neu!** **2**
**...damit
 die Hausfrau waschen kann,
 wann es ihr passt!**

Exklusiv für Wohnungen
 sowie Einfamilien- und Ferienhäuser

1) **Rotel «Misura»** – die Grosse Liebe der Schweizer Hausfrauen! Das Waschplan-Problem ist gelöst – mit der eigenen 3 kg-Maschine: 51 cm breit, 40 tief, 72 hoch. Bedienung und Öffnung vorn – die Maschine kann also auch untergestellt oder eingebaut werden! 12 Programme. Nur Fr. 880.–

2) **Rotel «145»**: Es gibt keinen andern 5 kg-Vollautomaten (durch Knopfdruck umschaltbar auf 3 kg!) mit all diesen technischen Vorteilen und in dieser Perfektion – zum Preis von nur Fr. 1'590.–.

Verlangen Sie unsere **neue, leicht überschaubare Dokumentation** über alle unsere Waschmaschinen, Wäschetrockner, Geschirrspüler und Kühlschränke – komplett mit Preisen, techn. Daten usw.

rotel *Candy*

Rotel – weil man sich darauf verlassen kann.

Bon An: Rotel AG, 4663 Aarburg. Bitte senden Sie unverbindlich:

- Gesamt-Dokumentation. – Spezialprospekte: Rotel «Misura»
 Rotel «145» Geschirrspüler Wäschetrockner.

Firma: _____

Adr.: _____

WE 4

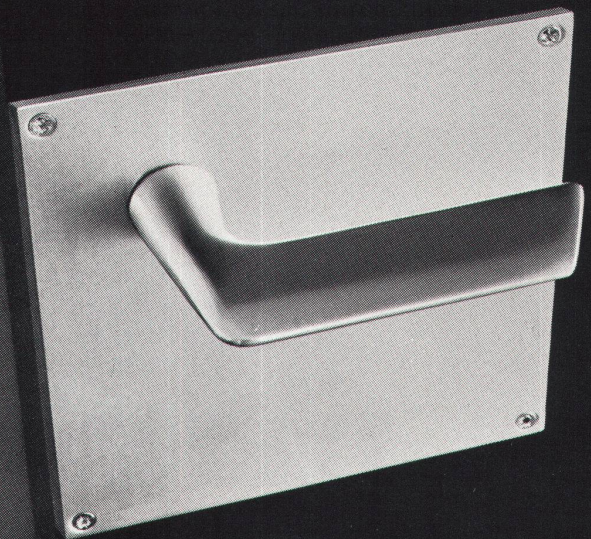
Modric – kleine Dinge schaffen die grosse Linie.

Es sind gerade die kleinen Dinge, die oft störend wirken. Briefkasten, Türklinken, Knöpfe. Alle sind aus verschiedenen Materialien. Alle haben ein unterschiedliches Design.

Wir von Christen wissen das. Deshalb bringen wir Modric in die Schweiz: die erste vollständige Beschläge-Linie. Aus weiss-eloxiertem Aluminium.

Damit endlich auch Beschläge ästhetisch befriedigen.

Modric ist durchgestaltet. Von A bis Z. Vom Griffknopf bis zum Türstopper.



*Modric, ein wichtiges
 Gestaltungselement
 zeitgemässer Architektur.*

Generalvertretung für die Schweiz:

**CHRISTEN
 BERN** Christen & Co AG
 Marktgasse 28
 3000 Bern

Telefon 031 22 56 11
 für eine ausführliche Dokumentation.



Und nachher: Schwamm drüber!

Auch eine so extreme Belastungsprobe geht an Gurimur-Wandbekleidung spurlos vorüber. Keine Kratzer, keine Schrammen, keine Flecken. Einfach Schwamm drüber (oder sogar Bürste und Seifenwasser) und Gurimur ist so wie es immer war.

Das gilt auch für die weniger handfesten Gurimur-Vorteile wie dauerhafte antibakterielle Ausrüstung (sanitized) und weitgehende Licht- und Farbechtheit (Wollskala 6-7 nach DIN 53388).

So problemlos die Pflege, so einfach die Verlegung. Ob Sie Span- oder Faserplatten, Stahlblech, verputzten oder verspachtelten Beton, Weiss- und Sparputz oder Kartongipsplatten vor sich haben, Gurimur kann auf alle glatten und sauberen Wände verlegt werden, sogar dann, wenn sie Haarrisse haben.

Aber neben diesen sachlich-kühlen Argumenten hat Gurimur auch warme und behagliche Seiten. Es ist angenehm und weich bei der Berührung und hautfreundlich.

Die Spuren dieses Ehekrachs sind schnell beseitigt, die Versöhnung fällt umso leichter. Also, Schwamm drüber!

Wenn Sie die neue, reichhaltige Gurimur-Kollektion noch nicht kennen, fragen Sie bitte Ihren Tapeten-Lieferanten oder senden Sie uns den Coupon.

Gurimur bleibt schön



Gurit-Essex AG
Abt. Gurimur
CH 8807 Freienbach

☐ Gurit - ein Heberlein-Unternehmen

An
Gurit-Essex AG
Abt. Gurimur
CH 8807 Freienbach
Telefon 055/47 1121

○ Bitte senden Sie uns Gurimur-Muster und weitere Informationen.

○ Wir wünschen den unverbindlichen Besuch des Gurimur-Beraters unter vorheriger Anmeldung bei

Telefon _____
Außerdem hätten wir gerne _____

Absender _____



Jederzeit Licht nach Mass



mit dem XAMAX-Lichtregler XUR 600
für besseren Wohnkomfort.

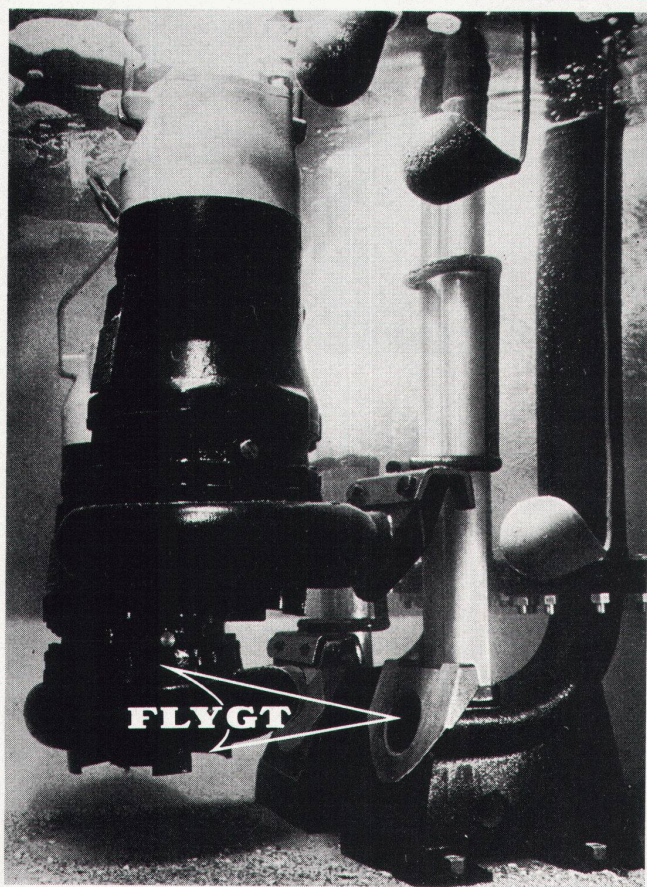
- moderne, zeitlose Form
- für Glühlampen (ohmsche Verbraucher)
stufenlos von 15 bis 600 W regelbar
- mit SEV-Sicherheitszeichen
- radioentstört
- Apparategrösse I
(Verwendung auch in Kombinationen)
Schaltung: Sch 0 und 3

Der XAMAX-Lichtregler kann mühelos an Stelle eines
gewöhnlichen Lichtschalters montiert werden. Er ist
in jeder Regulierstellung durch Knopfdruck ein- und
ausschaltbar.

xamax



XAMAX AG
Birchstrasse 210, CH-8050 Zürich
Tel. 01/ 46 64 84



FLYGT TAUCH- PUMPEN

fördern Fäkalien,
Abwasser und Schlamm

In der Schweiz stehen Tausende von FLYGT-Abwasser-
Tauchpumpen in ununterbrochenem, härtestem Einsatz.

FLYGT-Abwasser-Tauchpumpen sind

- preisgünstig in der Anschaffung
- wirtschaftlich im Betrieb
- praktisch wartungsfrei
- mit trockenlaufsicheren Motoren und Hartmetall-
Wellendichtungen ausgerüstet
- schockgeprüft für Zivilschutzbauten

FLYGT-Abwasserpumpen sind als Spitzenprodukte
bekannt und werden für Leistungen von
200 bis 30000 l/min hergestellt.

Verlangen Sie Unterlagen.



CARL HEUSSER AG
TAUCHPUMPEN
CHAM ZG + LUCENS VD
TELEFON 042/363222-24

Technik + Wirtschaftlichkeit = GEBERIT-PE

Korrosionsfest



auch bei den hohen Belastungen der modernen Waschmittel

Sicherheit



auch bei hohen thermischen Belastungen von Wasch- und Geschirrspülmaschinen



Problemlos

nicht nur in der Funktion, sondern auch bei der Montage

Beweglichkeit



Fünf Verbindungsmöglichkeiten gewährleisten bei jeder Bausituation, bei jeder Verlegungsmethode die richtige Lösung



Steter Fortschritt erwächst aus stets neuen Problemen. Probleme fordern uns heraus.

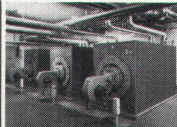
Diese Haltung ist die Grundlage unseres Know-How und unserer Erfahrung.

Die gute Lösung:



Ein Zentrum wie das von Witikon stellt an die Heizanlage ganz besondere und ganz verschiedene Ansprüche. Eine interessante Aufgabe für den Heizungsfachmann. In verschiedenen Gebäude-

komplexen gibt es Läden, Ateliers, Büros, Praxen und ein Restaurant. Und Parkgaragen. Alles wird zentral beheizt — jeder Ort auf seine gewünschte Temperatur. Wir haben die Lösung: Total wird eine Wärmeleistung von 3300000 kcal/h benötigt. 3 STREBEL-Guss-Hochleistungskessel erzeugen als Heizzentrale mit einer Betriebstemperatur von 110°C diese Wärme für die in den einzelnen Gebäuden montierten Unterstationen. Hier wird das aus der Fernleitung kommende Heizwasser auf die einzelnen Wärmeabnehmer verteilt. Darunter gibt es eine ganze Anzahl Klimaanlage, allein deren 6 für das Restaurant. Die Auf- und Abfahrampen der Parkgaragen sind bodenbeheizt;

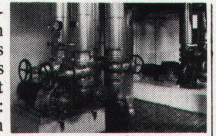


damit wird im Winter eine Vereisung vermieden. Eine spezielle Heizungsgruppe bezieht ihren Wärmebedarf dafür ebenfalls von den STREBEL-Kesseln. Die Boiler befinden sich in den

Unterstationen und auch sie werden zentral beheizt. Diese unterschiedlichen Wärmeverbraucher bringen stark wechselnde Belastungen und erfordern deshalb Heizkessel mit dynamischem Betriebsverhalten. STREBEL-DG-Kessel aus Gusseisen besitzen diese Eigenschaften dank ihrer Hochleistungs-Dreizugbauweise in hervorragendem Masse. Das ist der Hauptgrund dafür, dass ihnen für dieses Objekt der Vorzug gegeben wurde. Sie werden im Leistungsbereich von 75000 bis 1490000 kcal/h hergestellt und verbinden die wesentlichen Vorzüge eines modernen Dreizugkessels

Heizung & Warmwasser im Einkaufszentrum Witikon. (Zürich)

mit den Vorteilen der bewährten Glieder-Kessel aus Gusseisen. A propos Wirtschaftlichkeit und Umweltschutz: Messungen ergaben



an allen drei Kesseln einen feuerungstechnischen Wirkungsgrad von über 91% und russfreie Abgase. BICALOR heisst die Heizkessel-Boilerkombination aus STREBEL-DG-Kessel und STREBEL-Hochleistungsboiler Typ H (Leistungsbereich von 1350 l à 60°C/h bis 12000 l à 60°C/h). Die Anordnung der Heizflächen wurde nach wissenschaftlichen Erkenntnissen entwickelt.

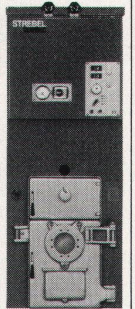
Dadurch wird die Wärmeleistung dieser Boiler bei zunehmender Zapfmenge immer grösser. Es sind deshalb hohe Spitzenleistungen von 430 bis 3000 l à 60°C/10 min. möglich. Dank ihrer 5fachen Spezial-Kunststoffbeschichtung aller brauchwasserberührten Teile sind die STREBEL-Hochleistungsboiler Typ H gegen die Einwirkung

korrosiver Wässer hervorragend geschützt. Auch starker Kalkansatz

bei hartem Wasser wird verhindert,

da die Oberfläche im Boiler vollkommen glatt und homogen ist. Die einfache Konstruktion erlaubt die Besichtigung und Kontrolle der gesamten Heizfläche. Der Hochleistungsboiler Typ H kann separat aufgestellt werden — überall, unabhängig vom Standort des Heizkessels. STREBEL-Heizkessel und BICALOR-Kombinationen sind dank hoher spezifischer Leistung sehr kompakt. Ein weitgespanntes Programm von Kessel- und Boiler-

einheiten ermöglicht die Anpassung an jede erforderliche Wärme- und Warmwasserleistung — die gute Lösung.



Wer für solche Objekte das Vertrauen verdient, geht auch für Sie durchs Feuer. Deshalb — und in jedem Fall —

Ob Einfamilienhaus, ob Einkaufszentrum — ob Wärme oder warmes Wasser, wir finden zusammen die gute Lösung.

STREBEL

STREBELWERK AG Rothrist, Tel. 062/41 24 71/41 38 21

Werke 1 und 2 in Nebikon



In der Schweiz geboren, aufgewachsen und zurechtgemacht -

also durch und durch eine
Schweizerin: die

JAGOSPAN-

Platte von Ermatingen

Ihre Masse:

JAGOSPAN normal u. Industrie

187x526 cm

JAGOSPAN querfurniert

182x525 cm

JAGOSPAN längsfurniert

260x182 cm

Deckfurniere: Abachi, Limba, Okumé

Stärken: 10-40 mm

Lieferung durch den Fachhandel
Technischer Beratungsdienst

JAGO-Werke

Jacques Goldinger AG

Tischler- u. Spanplattenfabrik

8272 Ermatingen TG

Telefon 072 / 6 12 13



alwitra



Das Flachdachabschlussprofil der modernen Dachterrasse

Verlangen Sie Prospekte und Muster bei der

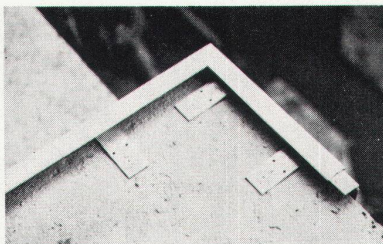
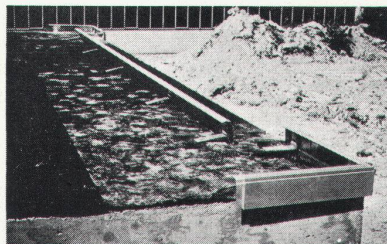
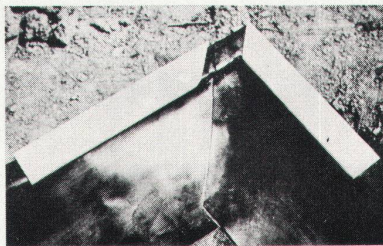
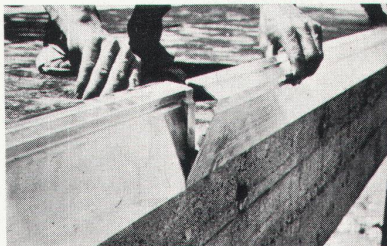
GENERALVERTRETUNG

francillon

et Cie S.A.

1002 Lausanne
14, rue Centrale
Tél. 20 64 41, télex 24 591

1023 Crissier
29, route de Busigny
Tél. 34 16 16



- einfach
- kein Schweißen
- robust
- leicht montierbar
- wasserdicht
- endgültig
- keine Reparaturen
- keine Unterhaltskosten
- formschön

Offizielle Vertreter:

Baustoffe AG
Jacob-Burckhardt-Strasse 86
4000 Basel
Telefon 061 34 26 26
Telex 62193

Alphons Glutz-Blotzheim AG
Muttenstrasse 13
4500 Solothurn
Telefon 065 2 36 66
Telex 34209

Molinari SA
Casella postale
6900 Lugano
Telefono 091 51 67 21/26
Telex 79175

Noverraz & Cie S.A.
25, rue Chantepoulet
1200 Genève
Téléphone 022 32 90 28
Télex 22518

Georg Streiff & Co. AG
St. Galler Strasse 172
8400 Winterthur
Telefon 052 23 71 31
Telex 76359

Holiday Inn, Zürich



Wo Qualität und Erfahrung zählt
werden Dächer mit

Sarnafil®

isoliert. Sarnafil- und Sarnacel-
Kunststoffisulationsmaterial aus
Sarnen.
Verlangen Sie Unterlagen.

Sarna Kunststoff AG
6060 Sarnen
Tel. 041/66 23 33

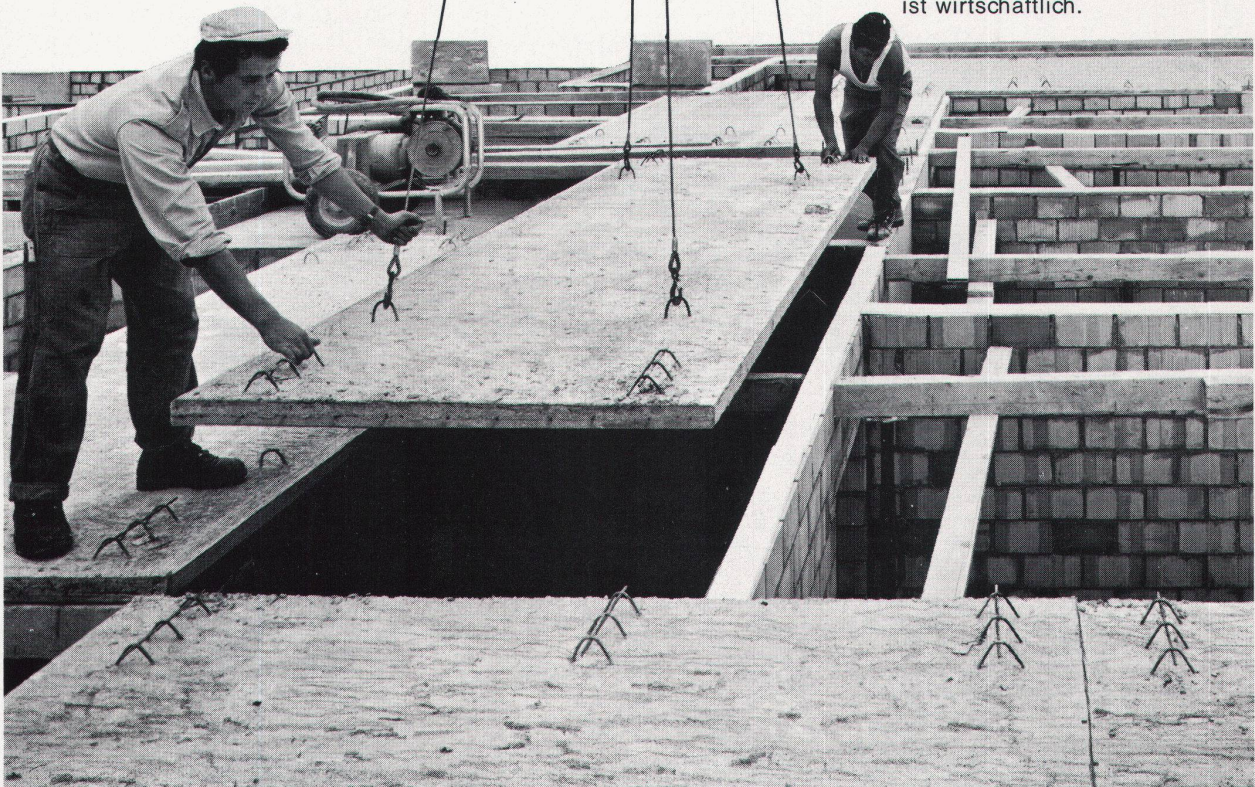
PRELAM Deckenplatten nach Mass

preLam®

Prelam Deckenplatten sind vorfabriziert und werden am Bau verlegt. Sie übernehmen die Funktion der Deckenschalung und wirken als Träger der vorgespannten Hauptarmierung.

Die Abmessungen der Prelam-Deckenplatten sind frei wählbar. Die ebene und glatte Untersicht macht den Verputz überflüssig. Einlagen für elektrische Installationen sowie Aussparungen können bei der Fabrikation eingeplant werden.

Bauen mit Prelam-Deckenplatten ist wirtschaftlich.



Zürcher Ziegeleien
Postfach, 8021 Zürich
Telefon 01/35 93 30

Zürcher Ziegeleien
Verkaufsbüro Luzern
Postfach 949, 6002 Luzern
Telefon 041/22 37 55

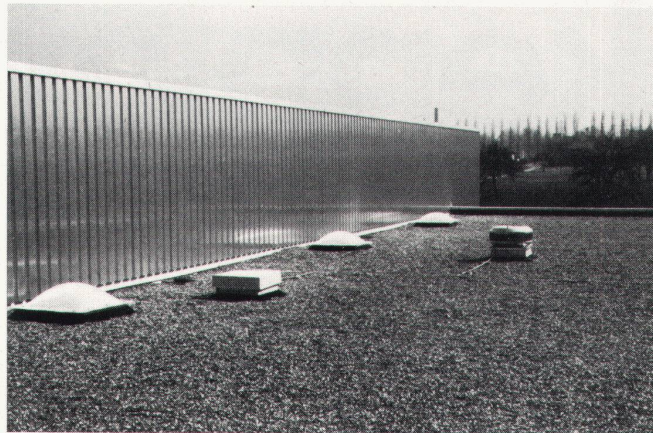
J. Schmidheiny & Co. AG
Postfach, 9001 St. Gallen
Telefon 071/22 32 62

Baustoffe AG Chur
Postfach, 7001 Chur
Telefon 081/24 46 46

Stahlton-Prebeton AG
Bern, Tel. 031/56 33 01
Lausanne, Tel. 021/24 55 33

ZZ 5.72

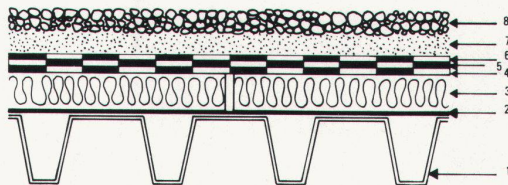
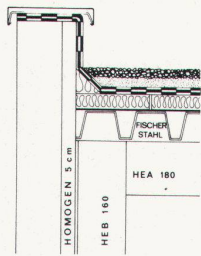
2.700 m² sicherheit...



EINFACH aber zugleich ausserordentlich beruhigend ist die Lösung, die die CETA Gesellschaft für das Dach Ihrer neuen Abteilung für Plastikverpackungen (13.500 m³) in Vouvry im Wallis gewählt hat.



einfachheit



- 1 - Profilblechdecke
- 2 - Bitumenvoranstrich
- 3 - 5 cm FOAMGLAS® mit Heissbitumen verklebt
- 4 - Dachabdeckung V 60, 2,4 kg/m²
- 5 - Dachabdeckung J 2, 2,7 kg/m²
- 6 - Dachabdeckung V 50, 2,7 kg/m²
- 7 - 3 cm Sand, Körnung 0,3mm
- 8 - 3 cm Kiesschüttung, rund, Körnung 8/15 mm

sicherheit

Der verwendete Dämmstoff FOAMGLAS®, aus Millionen geschlossenen Glaszellen zusammengesetzt, ist vollständig anorganisch. Er bildet nicht nur eine wärmedämmende Abschirmung sondern gleichzeitig auch einen echten Schutzwall, unempfindlich gegen Zeit und Unbilden des Wetters, dank seinen aussergewöhnlichen Eigenschaften :

- nicht brennbar
- wasser- UND wasserdampfdicht
- druckfest
- massbeständig während unbegrenzter Zeit.

FOAMGLAS®

DER TROCKENBLEIBENDE DÄMMSTOFF

Alleinvertreter in der Schweiz :
JAC. HUBER & BÜHLER Mattenstr. 137
2500 BIEL - Tel. (032) 2.32.11
Hergestellt durch :

pc PITTSBURGH
CORNING
EUROPE S.A.

© FOAMGLAS und PC sind eingetragene Warenzeichen in den Vereinigten Staaten und anderen Ländern.

Alleinvertreter in der Schweiz : JAC. HUBER & BÜHLER - Mattenstr. 137 - 2500 BIEL
PUBLI PCE P 332/73

Ich möchte gerne nähere Angaben über FOAMGLAS® erhalten.

Name :

Firma :

Telefon :

Anschrift :



**ES GIBT BEI DER
AUSSTATTUNG VON
GROSSEN BAUPROJEKTEN GENUG
UNSICHERHEITSAKTOREN.**

**DIE WAHL DES RICHTIGEN TEPPICH-
BODENS MUSS NICHT DAZU GEHÖREN.**

Beim Umbau eines Verwaltungsgebäudes, dem Bau einer Schule, bei der Planung einer neuen Sporthalle geht es um Investitionen, die schwerwiegende Entscheidungen erfordern. Manche wären leichter zu treffen, wenn man Qualität auf einen Blick erkennen könnte.

Bei Teppichböden können Sie es. Ganz einfach an der Qualitätsmarke Enkalon, die neben der Marke des Teppichherstellers steht. Als zusätzliches Kennzeichen für kontrollierte Qualität. Dafür, daß der damit ausgezeichnete Teppichboden durch und durch gut ist. In Material und

Verarbeitung. Dafür, daß dieser die strengen Qualitäts- und Verarbeitungsrichtlinien der Enka Glanzstoff erfüllt.

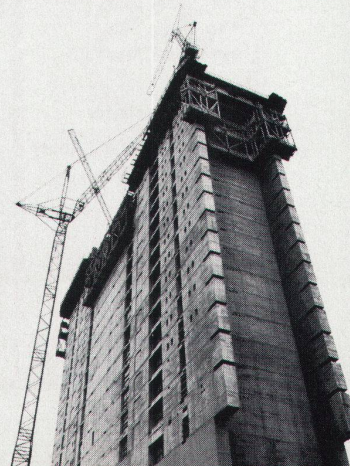
Hinsichtlich des Polmaterials und -gewichtes, der Flordichte, der Zug- und Scheuerfestigkeit, der Rückenverarbeitung, der Licht- und Farbechtheit.

Enkalon controlled quality — das ist Ihre Sicherheit, keine Fehlinvestitionen zu machen. Die Sicherheit, Qualität zu bekommen, die nicht enttäuscht.



**Sicherheit für Qualität
bei Teppichböden**

Enka Glanzstoff bv., Arnheim/Holland. Für die Schweiz: Feldmühle AG, CH 9400 Rorschach.



agor*

Die Langlebigen

(SSS-Waren- und Personenaufzüge)



SSS-Waren- und Personenaufzüge sind ungewöhnlich langlebig, weil sie...

- hydraulisch arbeiten,
 - nur wenige mechanische Teile aufweisen,
 - dank der Hydraulik nahezu wartungsfrei sind,
 - ein hochentwickeltes hydraulisches Steuerorgan besitzen,
 - sanft anfahren und halten, stufenlos beschleunigen und verzögern,
 - lastunabhängig stets absolut bündig anhalten.
- Unser kompaktes Hydraulik-Aggregat kann an jedem beliebigen Ort aufgestellt werden. Dachaufbauten für die Unterbringung des Antriebes entfallen. Verlangen Sie die Massblätter unserer preisgünstigen Normlifte oder unserer Kleinwarenaufzüge mit Spindeltrieb.

Querschnitt aus unserem ausgewogenen Lieferprogramm:

Spindellifte für leichtere Güter, Förderanlagen, Förderbänder, Rollen- und Röllchenbahnen, Staurollenförderer, Kettenförderer, Kreisförderer, Senkrechtförderer, Durchlaufager, Förderanlagen für Schüttgüter, Hängegerüste usw.



**Suter-Strickler
Sohn AG**

Maschinenfabrik
8810 Horgen
Telefon 01/725 26 24

Coupon

Wir interessieren uns für

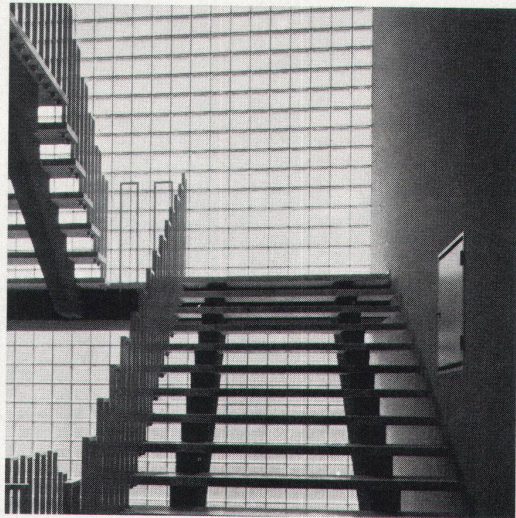
Firma

Sachbearbeiter

Nehmen Sie bitte mit unserem Sachbearbeiter Kontakt auf.

11.1

Ihr Förderproblem – unsere Aufgabe



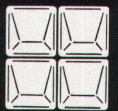
Glasbausteine für Treppenhäuser wirken lebendig.

Aparte Musterung und viele Kombinationsmöglichkeiten mit quadratischen und rechteckigen Formen. Eingangspartien aus Glasbausteinen bieten einen vorzüglichen Schutz gegen Einbruch und Feuer. Hoher Isolationswert und gute Schalldämpfung. Verlangen Sie bitte unverbindlich Vorschläge und Kombinationszeichnungen.

Spezialfirma für Glasbetonbau
8004 Zürich, Feldstrasse 111
Tel. 01 / 39 86 63 und 23 78 08

**SCHNEIDER
+ SEMADENI**

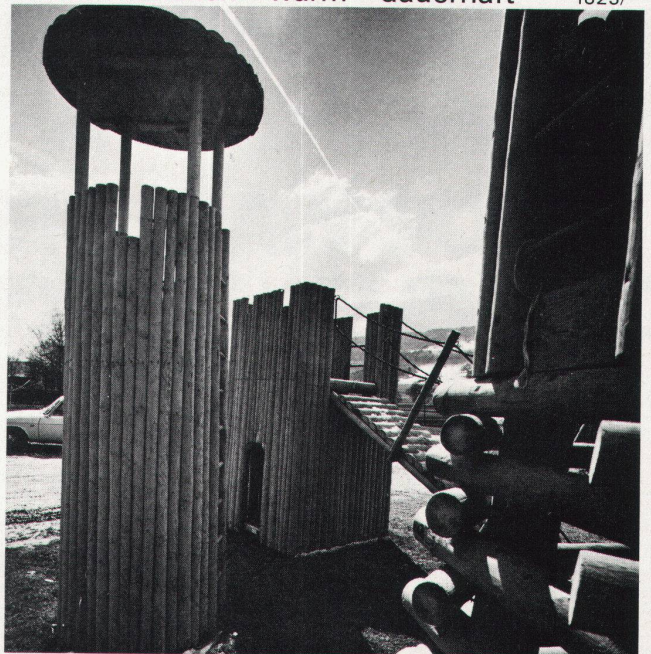
8004 ZÜRICH



Holzspielgeräte

aus Schweden (nach Hilde Richter)
kinderfreundlich – warm – dauerhaft

1823/



Verlangen Sie bitte den Katalog

Erwin Rüegg, Spielgeräte
8165 Oberweningen ZH, Tel. 01 94 36 04

TERMINGERECHT

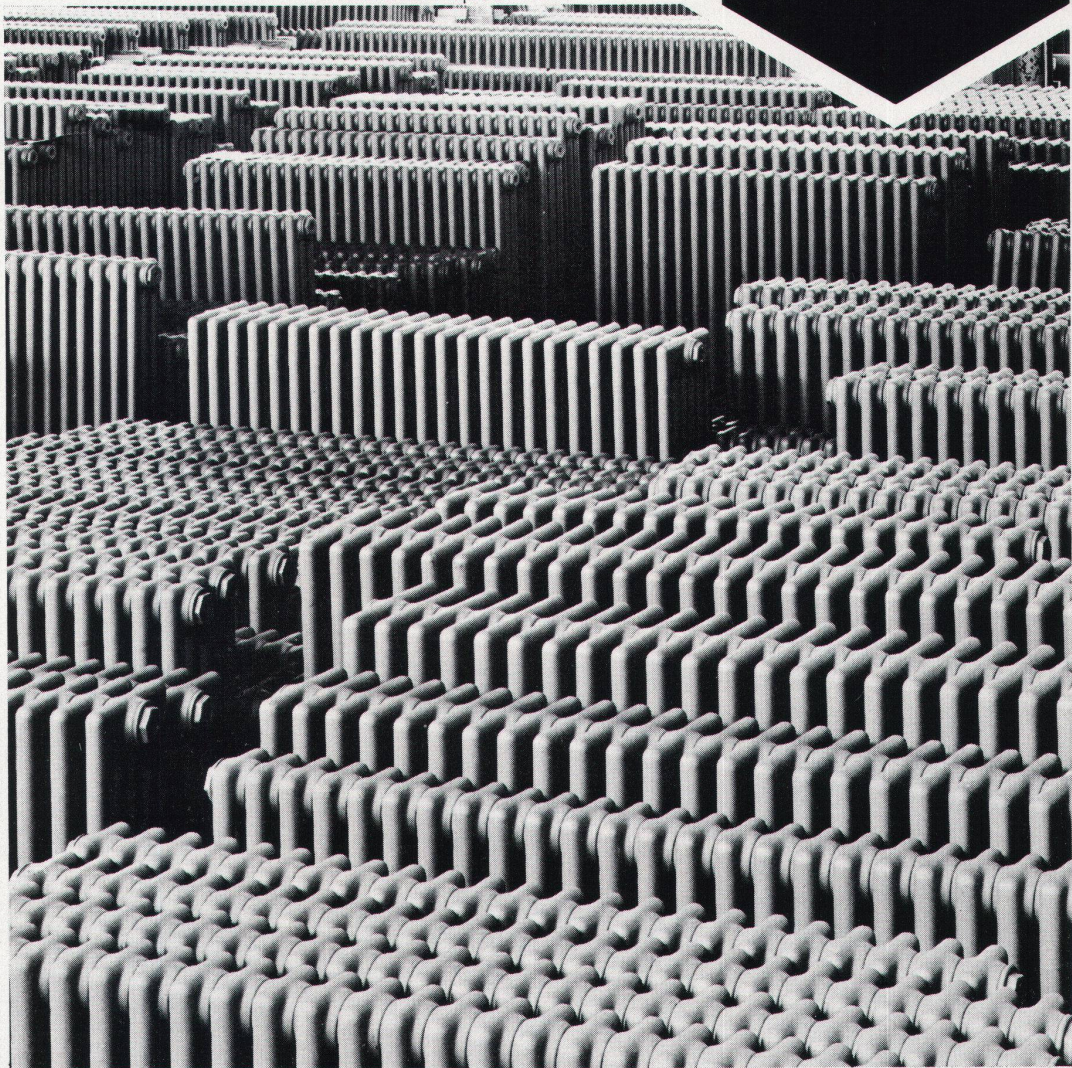
47 73/1

Zehnder-Radiatoren werden pünktlich geliefert!

Heute kann nur dann rationell gebaut werden, wenn das Material genau nach Terminplan eintrifft. Dies gilt auch für Radiatoren. Auch hier besitzen Zehnder-Radiatoren einen guten Ruf: Sie sind nicht nur Spitzenprodukte, sie sind auch pünktlich zum vereinbarten Termin zur Montage bereit! Zehnder hilft Kosten sparen!

Gebrüder Zehnder AG
Radiatorenfabrik
5722 Gränichen,
Tel. 064 3316 33

zehnder
...eben doch ein Unterschied.



Brandschutztüren und -wände
System «STALUMIN» EMPA-geprüft
aus Kristalldrahtglas und Metall



H. Wolfermann-Nägeli
Eisen- und Metallbau
Mürtschenstrasse 16, 8048 Zürich
Telefon 01 / 52 44 12

Feuerhemmende Türen

Die 15 Zeitschriften

der Vereinigung Schweizer Baufachpresse berichten
in drei Landessprachen umfassend über alle Fragen
der Projektierung, Ausführung und Wirtschafts-
politik des engeren und weiteren Baugewerbes.

Unsere Parolen sind:

- Einwandfreie Berichterstattung durch Fachredaktoren
- Saubere Trennung von Text und Werbung



Bauen + Wohnen
Schweizer Baublatt
Schweizerische Bauzeitung
Schweizerische Holzzeitung
Der Bauunternehmer
bau/sélection
Die Küche
Werk

Inserate in den Fachblättern

der Vereinigung Schweizer Baufachpresse bringen Erfolg

Raum + Handwerk
Rivista Tecnica
Hoch + Tiefbau
bau/bautechnik
Bau + Holz
Edilizia Svizzera
L'Ouvrier

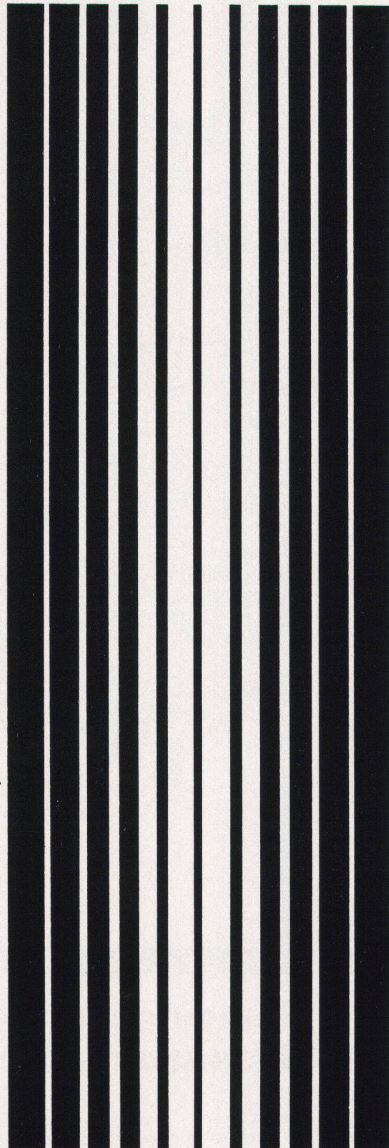
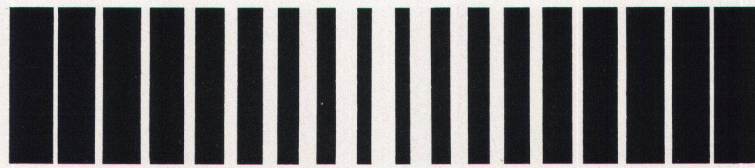
isolag

Gipsstuckdecken

Isolag, AG für Decken und Isolierungen
Seestr. 355
8038 Zürich

VON ROLL STAHLSÄULEN

stützen die Bauten der Zukunft



Mit Stahlsäulen
spart man
Grundfläche ein
und gewinnt
ein architektonisch-
ästhetisches
Element.

VON ROLL AG.
Departement
Stahlprodukte
4563 Gerlafingen 770

Wir schmieden,
glühen und
bearbeiten Stahl-
säulen verschiedener
Dimensionen.

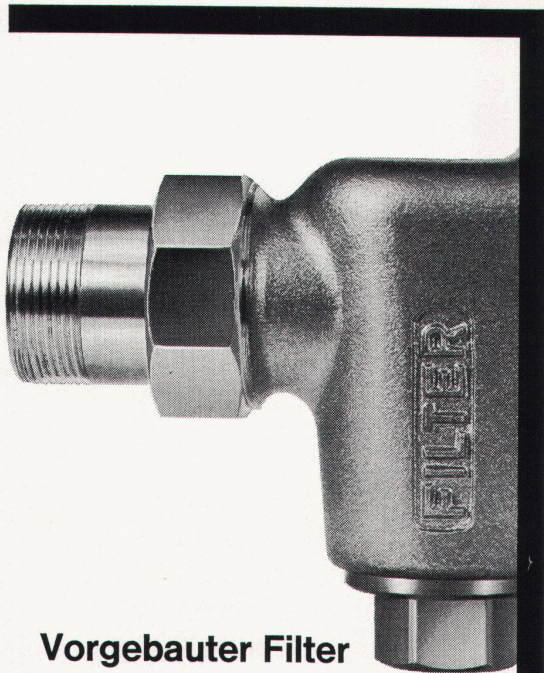
Wir haben Erfahrung
in der Fertigung dieser
Bauteile.
Wenden Sie sich bei Bedarf
an unsere Fachleute.

VON ROLL

DRUCKREDUZIER-VENTILE RNC-KSA

**Funktionell
richtige Dimensionen**

- geräuscharmer Betrieb
- hohe Leistung
- grosser Wohnkomfort



Vorgebauter Filter

- leicht auswechselbar
und damit problemloser
Unterhalt.



**Gemeinschafts-Produktion
Nussbaum + Kugler**

R. Nussbaum & Co AG
Metallgiesserei und Armaturenfabrik
Martin-Disteli-Strasse 26 **4600 Olten 1** Tel. 062 21 33 33
Hammerstrasse 174 **4000 Basel** Tel. 061 32 96 06
Eichstrasse 23 **8045 Zürich** Tel. 01 35 33 93
12, ch. des Avelines **1000 Lausanne** Tel. 021 25 61 47

Kugler
Metallgiesserei und Armaturenfabrik AG
La Jonction **1211 Genf 8** Tel. 022 21 83 33
Josefstrasse 129 **8031 Zürich** Tel. 01 44 51 11
Mattenhofstrasse 33-33a **3007 Bern** Tel. 031 25 25 22

TASKI Neuheiten

**Richtungweisende
neue Systeme, um Reinigungsprobleme
noch besser anzupacken**

Die Teppichreinigung wird immer wichtiger und differenzierter. Nur neue Systeme halten da mit.

TASKI präsentiert neue Maschinen für die perfekte Teppichreinigung – damit Sie jede Aufgabe noch besser anpacken und rationeller lösen können.

Das TASKI- Baukastensystem



Dieses System lässt alle Möglichkeiten offen. Teppichreinigungsmaschinen nach Mass können ganz nach Ihren Bedürfnissen zusammengestellt – und nachträglich ausgebaut – werden.

TASKI tapiset-Bürstsauger mit eingebauter Handsaugeinrichtung
Wendig, stark, mit sensationeller Neuheit: Handsaugeinrichtung, die mit einem Griff in Betrieb genommen wird, worauf der Bürstenmotor abstellt. Auswechselbare Saugfüsse 38 und 53 cm breit.

TASKI tapiset-Bürstsauger ohne Handsaugeinrichtung
Mit preisgünstigem Saugaggregat II – für grosse, freie Teppichflächen.

Florbürstmaschine (Pile brush)
Entsteht aus dem tapiset-Bürstsauger durch einfaches Auswechseln des Saugfusses.

Rucksacksauger TASKI carry-vac
Saugaggregat II wird einfach vom Grundgerät gelöst und auf extraleichtes Traggestell gesetzt. Handlicher Rucksacksauger für Stellen, die anders kaum zu reinigen sind (Treppenhäuser, Kinobestuhlungen, Wandteppiche usw.).

TASKI tapimat 40-Shampooiermaschine
Besonders leicht zu führen. Arbeitsbreite 35 cm. Der Schaumerzeuger liefert feinen, trockenen Schaum, dessen Feuchtigkeitsgehalt genau auf den Teppich abgestimmt werden kann.

Reichhaltiges Zubehör, z.B.:
Der Schaumerzeuger kann auch auf der neuen TASKI 42 SE-Einscheibenmaschine montiert werden. Schaumzufuhr in die Bürstenmitte ergibt optimale Schaumverteilung.
TASKI-Polsterreinigungsgerät (am Schaumerzeuger angeschlossene Handbürste) zur problemlosen Reinigung von Polstermöbeln, Teppichen usw.

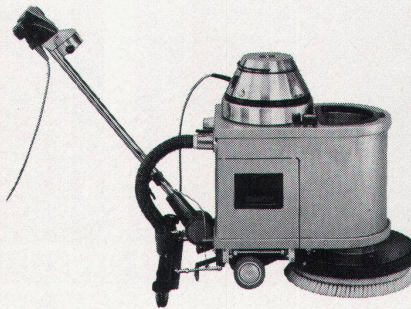
Die grosse Neuheit Nr.2

TASKI

Alles Wissenswerte über diese Maschinen erfahren Sie aus dem neuen Farbprospekt. Schreiben oder telefonieren Sie uns.



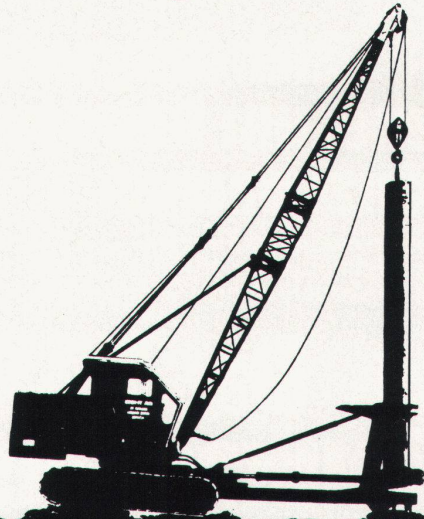
A. Sutter AG
9542 Münchwilen
Tel. 073/26 26 26



**TASKI
combimat 42**

Endlich ein wendiger, kompakter, preisgünstiger Feg-/Saugautomat! Leistung bis 400 m²/Std. - mit einer Bedienungsperson. Verlangen Sie auch dafür den neuen Farbprospekt.

Bohrpfähle System DAG



Dr. Juchli

Rücksichtsvoll über der Erde.

Bohrpfähle System DAG nehmen Rücksicht auf die Umwelt.

Die Pfahlmaschinen sind speziell im Hinblick auf den Umweltschutz konstruiert worden. Sie arbeiten elektrohydraulisch. Und das bedeutet: sie erzeugen keine Abgase und machen wenig Lärm – weniger als der Strassenverkehr. Und die Erschütterungen nimmt man kaum wahr.

So wird das Bohren für die Nachbarschaft nicht mehr länger zu einem Hämmern im Kopf.

Rücksichtslos unter der Erde.

Das Bohrrohr dringt durch alle Bodenarten rasch in die erforderliche Tiefe. Und das sogar in einem Abstand von nur 25 Zentimetern von Häusern und Mauern. Rücksicht nimmt es dabei nur auf denjenigen, der seine Arbeit bezahlt: durch kurze Bauzeit und niedrige Kosten.



316 DI

Auf Dicht kann man bauen.

Dicht AG • Unternehmung für Bohrungen und Fundationen • St. Gallen, Luzern, Bern, Zürich