

Zeitschrift: Das Werk : Architektur und Kunst = L'oeuvre : architecture et art
Band: 60 (1973)
Heft: 10: Radio- und Fernsehstudios

Werbung

Nutzungsbedingungen

Die ETH-Bibliothek ist die Anbieterin der digitalisierten Zeitschriften auf E-Periodica. Sie besitzt keine Urheberrechte an den Zeitschriften und ist nicht verantwortlich für deren Inhalte. Die Rechte liegen in der Regel bei den Herausgebern beziehungsweise den externen Rechteinhabern. Das Veröffentlichen von Bildern in Print- und Online-Publikationen sowie auf Social Media-Kanälen oder Webseiten ist nur mit vorheriger Genehmigung der Rechteinhaber erlaubt. [Mehr erfahren](#)

Conditions d'utilisation

L'ETH Library est le fournisseur des revues numérisées. Elle ne détient aucun droit d'auteur sur les revues et n'est pas responsable de leur contenu. En règle générale, les droits sont détenus par les éditeurs ou les détenteurs de droits externes. La reproduction d'images dans des publications imprimées ou en ligne ainsi que sur des canaux de médias sociaux ou des sites web n'est autorisée qu'avec l'accord préalable des détenteurs des droits. [En savoir plus](#)

Terms of use

The ETH Library is the provider of the digitised journals. It does not own any copyrights to the journals and is not responsible for their content. The rights usually lie with the publishers or the external rights holders. Publishing images in print and online publications, as well as on social media channels or websites, is only permitted with the prior consent of the rights holders. [Find out more](#)

Download PDF: 15.09.2025

ETH-Bibliothek Zürich, E-Periodica, <https://www.e-periodica.ch>

Göhner Bauten



Unser Beispiel:
Neubauten Fernsehstudio
Zürich
Bauzeit: 1966 bis 1972

Bauherrschaft: SRG, Schweizerische
Radio- und Fernsehgesellschaft, Bern
Ingenieure: – Jos. Ganahl und A. Huonder,
dipl. Ing. ETH/SIA, Zürich
– Walter Böhler, dipl. Ing. ETH/SIA,
Rapperswil
– Ingenieurabteilung E. Züblin & Cie. AG,
Zürich
Generalunternehmer: Ernst Göhner AG, Zürich



Bei den Neubauten Fernsehstudio Zürich besteht unsere Aufgabe als Generalunternehmer darin, gegen eine garantierte maximale Kostensumme Gebäudekomplexe zu erstellen, welche die Bearbeitung technischer Probleme einmaliger Art erfordern. Die Studiobauten umfassen Sende-, Studio- und Filmkomplex sowie Sendemast, Ausstattung, Zentrale, Garage, Betriebsschutz und Kantine.

Wohnhäuser/Siedlungen
Einkaufszentren
Schulen/Sportanlagen
Geschäftshäuser/Hotels
Industriebauten
Öffentliche Bauten



Senden Sie mir unverbindlich Ihre Broschüre über
«Göhner Bauten»

Name _____

Strasse _____

PLZ/Ort _____

Einsenden an Ernst Göhner AG, Postfach, 8032 Zürich

Ob es um die Errichtung von Geschäfts- und Industriebauten, öffentlichen Bauten oder Wohnhäusern geht:

Wir haben langjährige Erfahrung in der Landbeschaffung und -erschliessung, in den konventionellen Bauweisen und im Elementbau. Diese und die aus den eigenen Forschungs- und Materialprüfungslabors gewonnenen Erkenntnisse gewährleisten für jedes Projekt qualitativ wie ökonomisch die jeweils günstigste Lösung.

Wir bauen als «Partner vom Fach» für Private, Firmen, Banken, Pensionskassen, Versicherungs- und Immobilien-Gesellschaften sowie für die öffentliche Hand.

Für den Bauherrn bedeutet es Risikoverminderung und Kosteneinsparung, seine Bauten schlüsselfertig vom erfahrenen Generalunternehmer erstellen zu lassen.

Ernst Göhner AG

8032 Zürich, Hegibachstrasse 47/Postfach, Telefon 01-535800

Niederlassungen:

4054 Basel, Rudolfstrasse 3, Telefon 061-389703

1200 Genève, 40, Rue des Vollandes, Telefon 022-350252

6900 Lugano, Via S. Gottardo 86, Telefon 091-22045

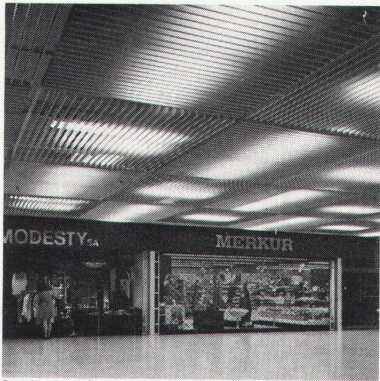
Aluminium- Decken. Besser gesagt **LUXALON**[®] Aluminium-Decken.

Technikum Rapperswil, LUXALON[®]-Paneeldecke Typ 134 H



Besser gesagt, weil LUXALON[®]-Aluminiumdecken die bessere Lösung sind. Als dekorative Akustik- und Lüftungsdecken. Weil sie hohe Korrosionsfestigkeit bieten, weil sie schnell montiert werden können, weil sie ideale Gestaltungsmöglichkeiten bieten, weil Leitungen und Installationen immer zugänglich bleiben.

Denn LUXALON[®]-Aluminiumdecken sind einbrennlackierte Aluminiumpaneele, die auf einbrennlackierte Aluminiumtragschienen geklemmt werden. In vielen Farben. In vielen Profilformen.



Carrefour Brügg, LUXALON[®]-Rasterdecke Typ V 100



Autobahnrestaurant Würenlos
LUXALON[®]-Fassadenverkleidung Typ 150 F (als Decke montiert)

LUXALON[®]-Aluminiumdecken sind nicht nur die bessere Lösung, sie sehen auch wie die bessere Lösung aus. In Schulen, Bürogebäuden, industriellen Bauten, Krankenhäusern, Supermärkten, Hallenbädern, Hotels, Sportanlagen usw.

Schreiben Sie uns, wenn Sie mehr darüber wissen wollen. Wir sagen Ihnen gerne alles über Aluminiumdecken. Besser gesagt über LUXALON[®]-Aluminiumdecken.

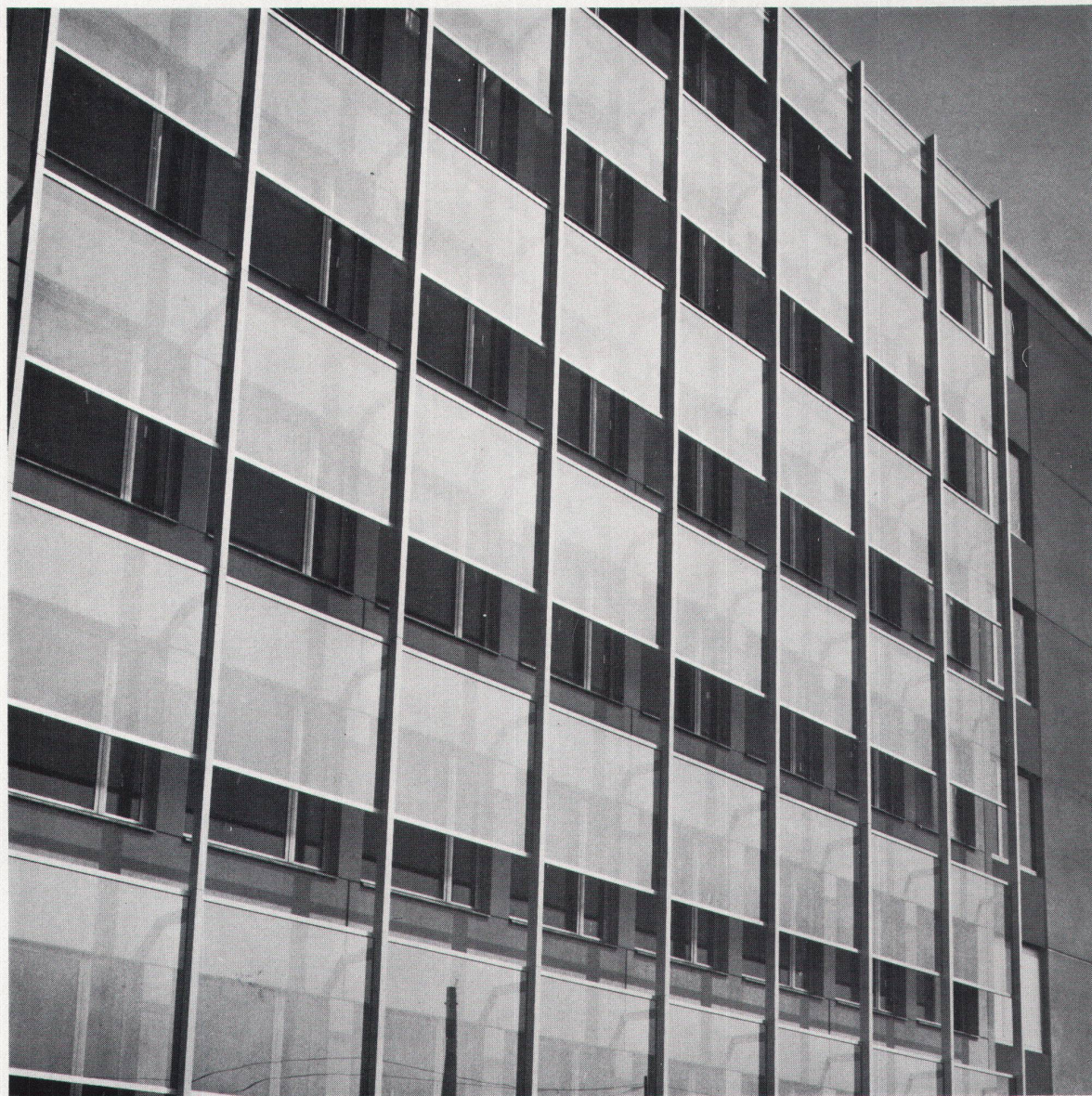
[®] eingetragenes Warenzeichen von **Hunter Douglas** Luzern

Ausführliche Unterlagen durch:

schneider+co
Schneider+Co. AG, Isolierungen,
8401 Winterthur, Scheideggstrasse 2,
Tel. 052 89 21 21

Wir planen und bauen

Glissa - Sonnenschutzfassade mit LHR Solex - Gläsern am Fernsehstudio
Zürich Leutschenbach



Glissa AG
Glas- und Metallbau
8200 Schaffhausen
Telefon 053 5 92 31
Telex 76347

Architekt: E. Göhner AG, Zürich

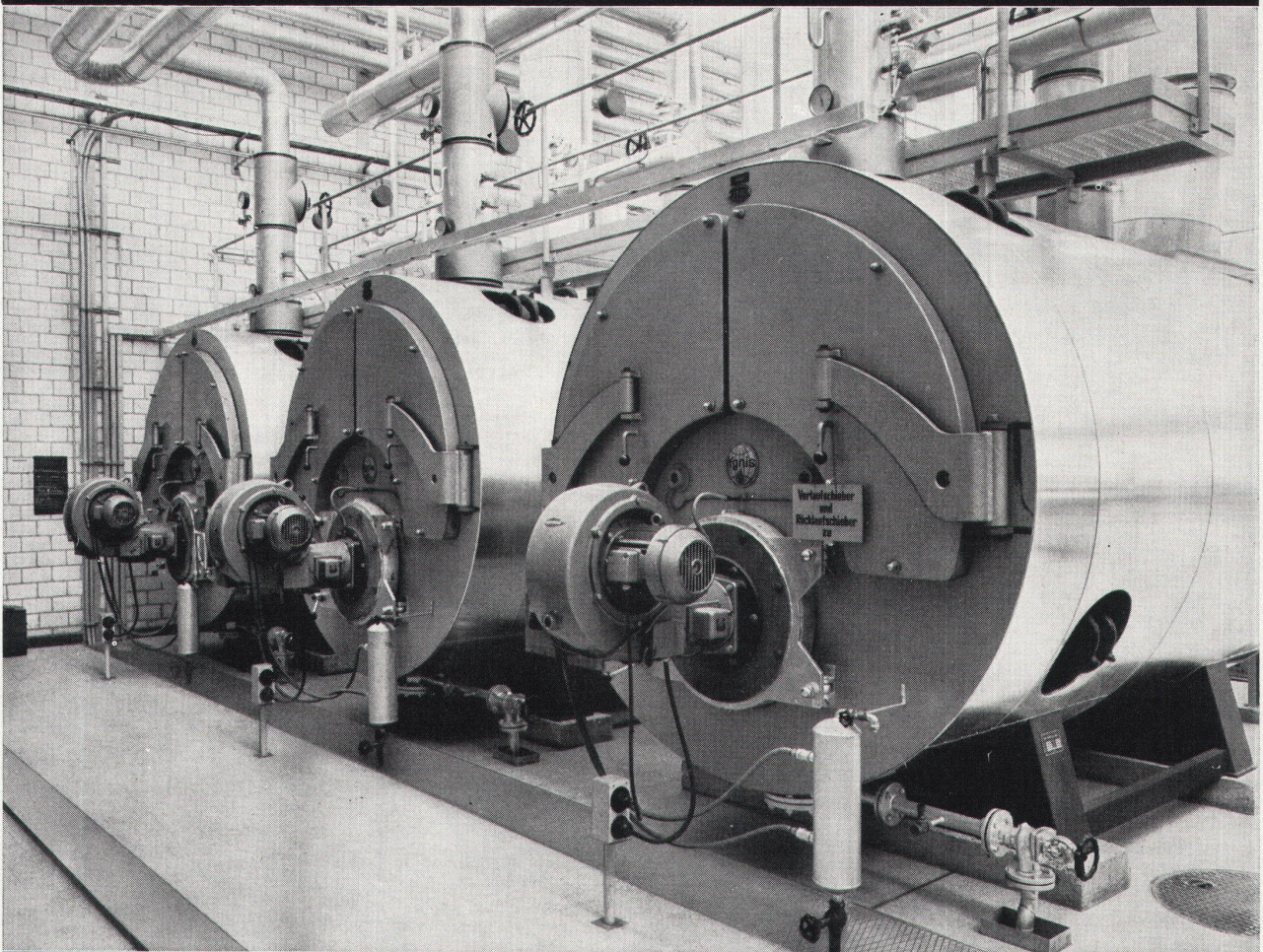


Wenn ein Unternehmen für sich beanspruchen darf, mit seinen Erfindungen wegweisend im modernen Heizkesselbau zu sein, so ist es Ygnis.

Was Ygnis erfindet und entwickelt, wird auf der ganzen Welt industriell ausgewertet.

Ygnis

führend im Kessel- und Boilerbau



Ygnis-Heisswasser-Heizzentrale in einem schweizerischen Stahlindustrie-Unternehmen (Gesamtleistung 9 000 000 kcal/h)

Ygnis Kessel AG Luzern