

Zeitschrift: Das Werk : Architektur und Kunst = L'oeuvre : architecture et art
Band: 60 (1973)
Heft: 9: Stadtutopie/Stadtplanung

Werbung

Nutzungsbedingungen

Die ETH-Bibliothek ist die Anbieterin der digitalisierten Zeitschriften auf E-Periodica. Sie besitzt keine Urheberrechte an den Zeitschriften und ist nicht verantwortlich für deren Inhalte. Die Rechte liegen in der Regel bei den Herausgebern beziehungsweise den externen Rechteinhabern. Das Veröffentlichen von Bildern in Print- und Online-Publikationen sowie auf Social Media-Kanälen oder Webseiten ist nur mit vorheriger Genehmigung der Rechteinhaber erlaubt. [Mehr erfahren](#)

Conditions d'utilisation

L'ETH Library est le fournisseur des revues numérisées. Elle ne détient aucun droit d'auteur sur les revues et n'est pas responsable de leur contenu. En règle générale, les droits sont détenus par les éditeurs ou les détenteurs de droits externes. La reproduction d'images dans des publications imprimées ou en ligne ainsi que sur des canaux de médias sociaux ou des sites web n'est autorisée qu'avec l'accord préalable des détenteurs des droits. [En savoir plus](#)

Terms of use

The ETH Library is the provider of the digitised journals. It does not own any copyrights to the journals and is not responsible for their content. The rights usually lie with the publishers or the external rights holders. Publishing images in print and online publications, as well as on social media channels or websites, is only permitted with the prior consent of the rights holders. [Find out more](#)

Download PDF: 11.01.2026

ETH-Bibliothek Zürich, E-Periodica, <https://www.e-periodica.ch>

Wie Stein halten sie das Feuer ab, wie Wolle die Wärme beisammen:

die Flumroc Isolierprodukte aus Steinwolle.



Weil sie die Wärme beisammenhalten, machen sie die Häuser wohnlich und das Heizen wirtschaftlich. Rechenmässig beträgt der λ -Wert für Flumroc Isolierplatten 0,035 kcal/mh°C bei 20 °C; Laborversuche ergaben noch günstigere λ -Werte.

Weil sie das Feuer abhalten, verhindern oder verzögern sie das Umsichgreifen eines Brandes (die Brandschutz-Kennziffer für Flumroc Isolierplatten ist VI.4.4.4.).

Und Flumroc Brandplatten, zum Beispiel, halten Temperaturen von 750 °C auf die Dauer, kurzfristig sogar 1000 °C aus, ohne zu schmelzen oder an Volumen und Isoliervermögen zu verlieren. Darum werden sie auch von der Vereinigung kantonaler Feuerversicherungsanstalten offiziell als Brandschutz anerkannt. Andere Flumroc Platten stehen diesen Werten nicht viel nach.

Flumroc AG, 8890 Flums
Telefon 085 3 11 48



Flumroc widersteht dem Feuer. Nicht nur dem Feuerzeug.

Ich bitte um Gratiszusendung

- ☐ Ihrer Dokumentation «Verkaufsprogramm»
☐ Ihrer Information 401 «Brandschutz im Hochbau»

☒ (Das Gewünschte bitte ankreuzen)

Einsenden an: Flumroc AG, 8890 Flums

Vorname/Name _____

Firma/Branche _____

Strasse _____

PLZ _____

Ort _____



gegr. 1863

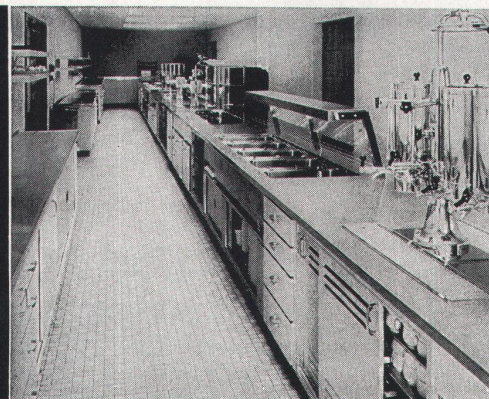
Das Spezialunternehmen für Planung und Fabrikation von

Buffetanlagen
Barbuffets
Kühlschränke
Kühlvitrienen

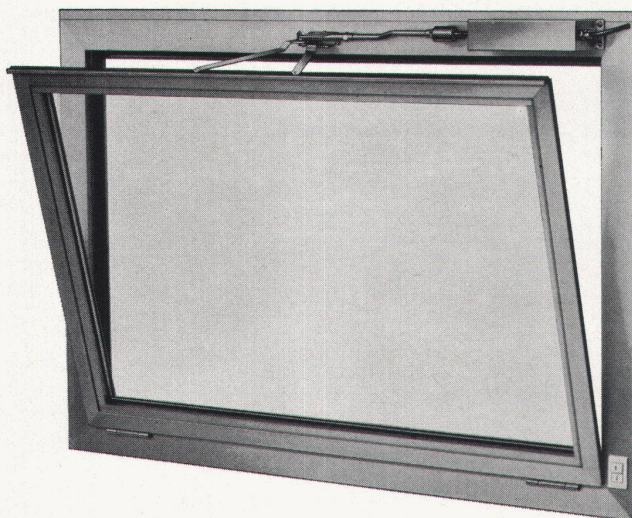
Kantinen- und
Kücheneinrichtungen
Kühlraumisolierungen
Ladeneinrichtungen

AG. KÜHLSCHRANKFABRIK

8045 Zürich, Haldenstr. 27, Tel. 051 - 33 13 17



Oberlichtöffner VENTUS E mit elektrischem Antrieb



Dieser Verschluss hat sich am Einzelflügel wie auch in der Gruppenanlage bestens bewährt. Mit einem Druck auf die Taste bestimmen Sie die gewünschte Öffnungsweite selbst. Einfache Montage. Für Metall- oder Holzfenster geeignet.

Oberlichtöffner VENTUS E werden auch in vielen anderen Ausführungen geliefert, wie z. B. mit:

matt vernickeltem Griff,
verchromter Gelenkkurbelstange,
Kurbelgetriebe usw.

Er wird in Schulhäusern, Turnhallen, Fabriken, Hochhäusern, Bankgebäuden usw. verwendet.

Unser technischer Dienst steht Ihnen gerne zur Verfügung.

SCHLOSS- UND BESCHLÄGEFABRIK AG

FABRIQUE DE SERRURES ET DE FERRONNERIE SA

4245 KLEINLÜTZEL ☎ 061 89 06 55 4245 PETIT-LUCELLE



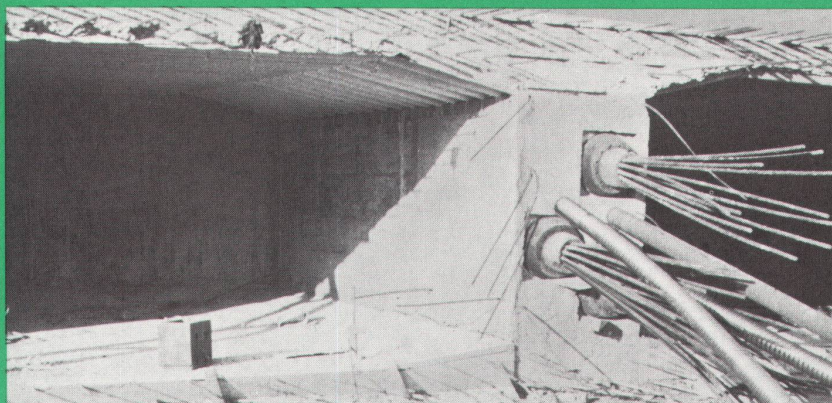
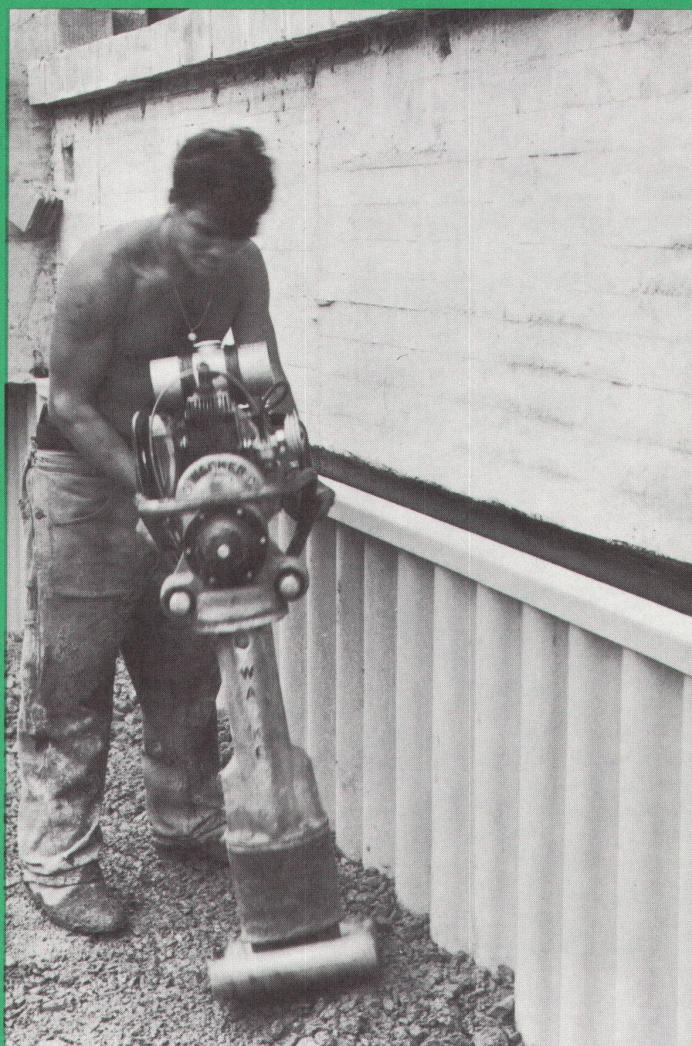
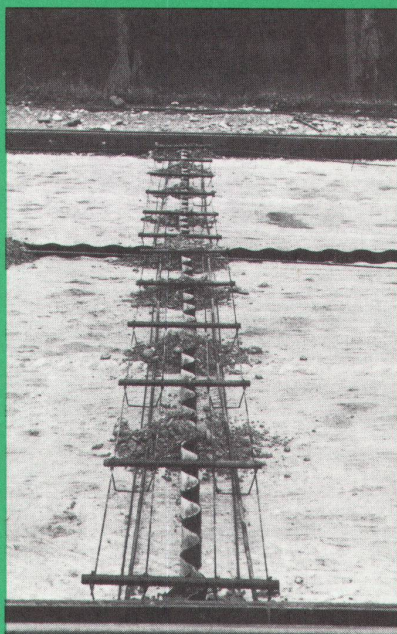
isolag

Metaldecken

Isolag, AG für Decken und Isolierungen
Seestr. 355
8038 Zürich

Eternit®

Bauwellplatte plaque ondulée pour la construction

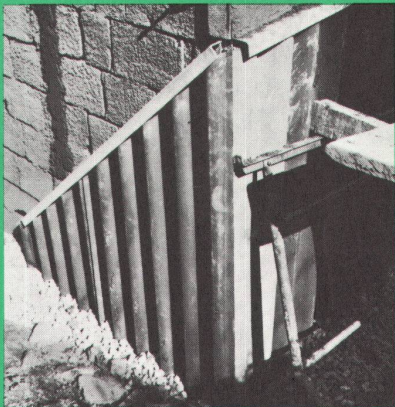


Verlangen Sie die technische Dokumentation
4.01.43

Demandez la documentation technique
4.01.43

Adresse

Eternit AG 8867 Niederurnen



Grundmauerisolierung

Feuchtigkeitsisolierungen von Grundmauern mit Bauwellplatten «ETERNIT» sind rationell und wirtschaftlich. Die Erfahrung hat gezeigt, dass diese Anwendungsart gegenüber den herkömmlichen Ausführungen wesentliche Vorteile aufweist:

- Gute Feuchtigkeitspermeation
- Schutz des wasserdichten Verputzes oder des Bitumenanstriches
- Belüftung der Grundmauern
- Rasche Montage, weil grossflächige Platten
- Preisgünstig

Isolation des murs de fondation

Les plaques ondulées «ETERNIT» pour la construction sont particulièrement rationnelles et économiques en tant qu'isolation des murs de fondation.

Comparée aux exécutions traditionnelles, cette solution présente de multiples avantages:

- excellent barrage à l'humidité
- protection du crépi étanche ou de l'enduit bitumineux
- aération des fondations
- montage rapide dû au format des plaques
- fort avantageux

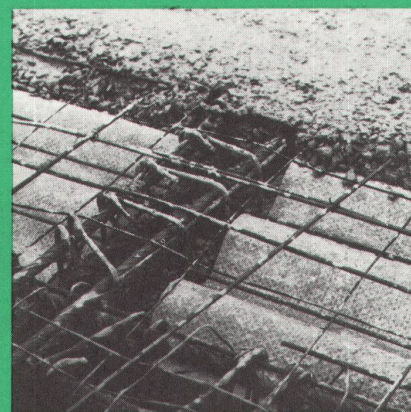
Verlorene Schalung

Vorwiegend wirtschaftliche Gründe führen zur vermehrten Anwendung von Bauwellplatten «ETERNIT» als verlorene Schalung. Das leichte Gewicht dieser Schalungsplatten, bei relativ grosser Fläche, gestattet grosse Verlegeleistungen. Die Bauwellplatte für verlorene Schalungen erschliesst einen breiten Anwendungsbereich: Untersichtschalung von Betondecken mit sichtbarer Wellung als dekoratives Element in Industriebauten, Parkhäusern, Unterführungen, Parkgeschossen; Schalung von leicht armierten Bodenplatten in Industrie- und Landwirtschaftsbauten.

Coffrage perdu

Ce sont des raisons économiques qui conduisent à un emploi toujours plus étendu des plaques ondulées «ETERNIT» pour la construction, plus particulièrement en tant que coffrage perdu.

Le poids minime et la surface importante des plaques procurent un rendement élevé. La plaque ondulée pour coffrages perdus ouvre l'horizon à de multiples applications: coffrage sous plafonds en béton avec ondes apparentes comme élément décoratif de constructions industrielles, garages en élévation, passages souterrains etc., coffrages de dalles légèrement armées des constructions industrielles et rurales.



Fugentrennung im Betonstrassenbau

Nach den SNV-Vorschriften werden für die Fugentrennung im Betonstrassenbau Plattenstreifen «ETERNIT» vorgeschrieben.

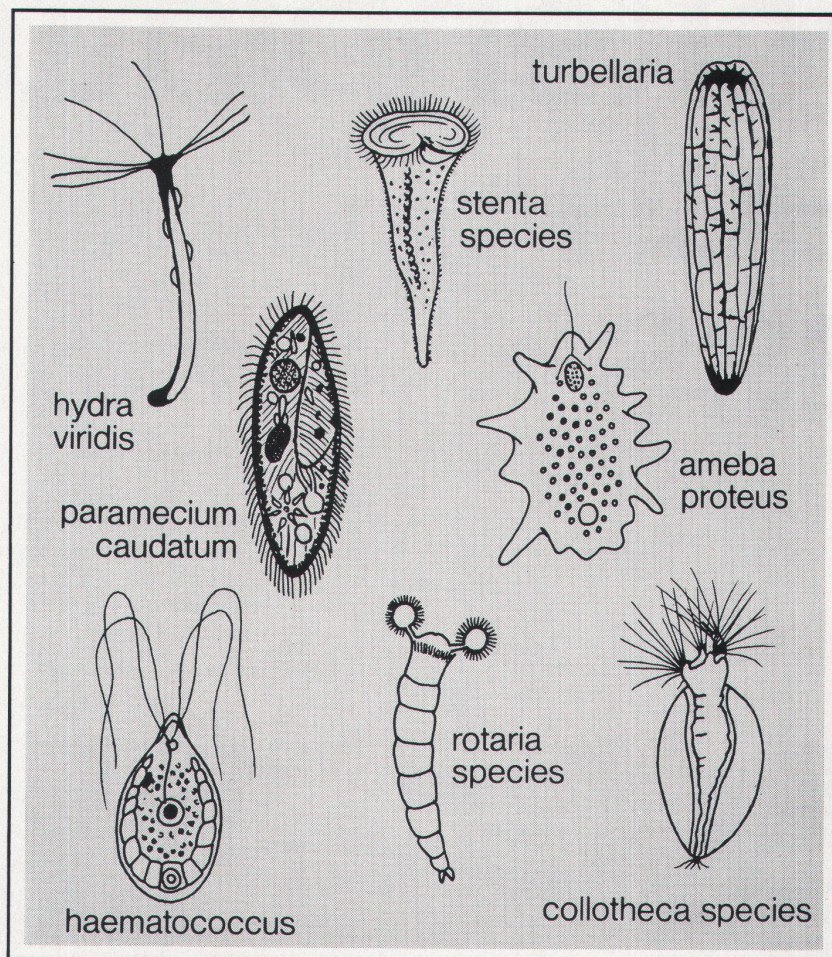
Séparation des joints dans la construction de routes en béton

Suivant les instructions SNV, les bandes de plaques «ETERNIT» sont prescrites pour la séparation des joints dans la construction des routes en béton.

Eternit®

Eternit AG	8867 Niederurnen	(058) 23 11 11
Eternit SA	1530 Payerne	(037) 61 11 71
Eternit Verkauf AG	8031 Zürich	(01) 42 52 11
	4000 Basel	(061) 34 37 37
	4600 Olten	(062) 21 38 34
Vente Eternit SA	2000 Neuchâtel	(038) 24 40 30
	1020 Renens	(021) 34 39 64
	1950 Sion	(027) 2 13 20
Vendita Eternit SA	6903 Lugano	(091) 51 19 06
	Heinrichstrasse 216	
	Dornacherstrasse 35	
	Industriestrasse 174	
	Av. Portes Rouges 22	
	Route de Lausanne 60	
	Cour de la Gare 19	
	Via Brentani 21	

In Ihrem Schwimmbecken herrscht lebhaftes Treiben.



Sie würden es natürlich lieber für sich allein haben.
Warum teilen Sie es mit so „unerwünschten“ Gästen
wie Strudelwürmern, Proteusamöben, Hämatokokken?
Ihre Anwesenheit bemerken Sie erst,
wenn das Wasser trübe wird und sich grünliches Moos bildet.
CULLIGAN dagegen filtert Ihr Wasser auf tausendstel Millimeter.
Sie könnten es sogar trinken!

Culligan bringt Ihnen ganz neues Wasser.

Für weitere Informationen senden Sie bitte diesen Bon an:
CULLIGAN (SCHWEIZ) SA, route de Genève – 1033 CHESEAUX (Lausanne)

Name _____ Vorname _____

Adresse _____

Culligan®



CULLIGAN INTERNATIONAL,

1 av. des Jordils, 1000 Lausanne 6, Schweiz

Vertrieb in 89 Ländern.

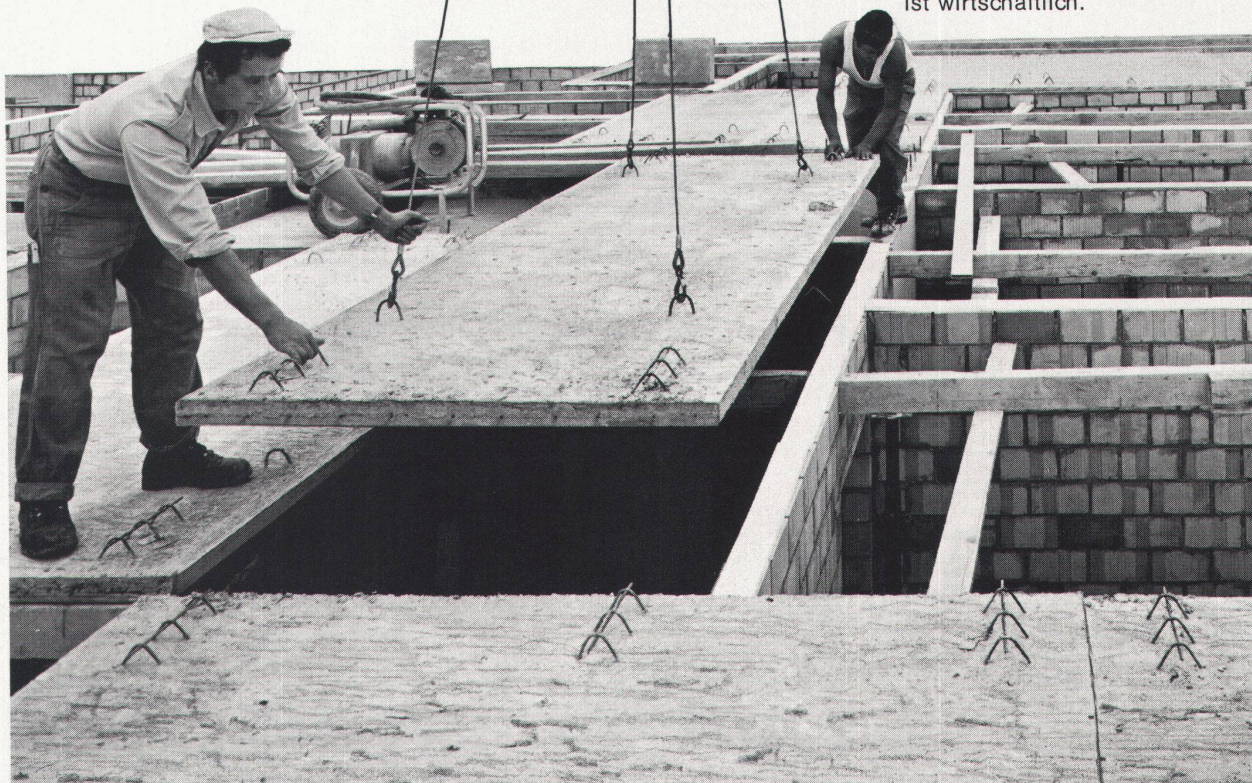
PRELAM Deckenplatten nach Mass

preLam[®]

Prelam Deckenplatten sind vorfabriziert und werden am Bau verlegt. Sie übernehmen die Funktion der Deckenschalung und wirken als Träger der vorgespannten Hauptarmierung.

Die Abmessungen der Prelam-Deckenplatten sind frei wählbar. Die ebene und glatte Untersicht macht den Verputz überflüssig. Einlagen für elektrische Installationen sowie Aussparungen können bei der Fabrikation eingeplant werden.

Bauen mit Prelam-Deckenplatten ist wirtschaftlich.



Zürcher Ziegeleien
Postfach, 8021 Zürich
Telefon 01/35 93 30

Zürcher Ziegeleien
Verkaufsbüro Luzern
Postfach 949, 6002 Luzern
Telefon 041/22 37 55

J. Schmidheiny & Co. AG
Postfach, 9001 St. Gallen
Telefon 071/22 32 62

Baustoffe AG Chur
Postfach, 7001 Chur
Telefon 081/24 46 46

Stahlton-Prebeton AG
Bern, Tel. 031/56 33 01
Lausanne, Tel. 021/24 55 33

ZZ 5.72