

**Zeitschrift:** Das Werk : Architektur und Kunst = L'oeuvre : architecture et art  
**Band:** 60 (1973)  
**Heft:** 8: Banken, Büros und Büromöbel

**Artikel:** Hochhaus "Septentrion", Paris : Architekt Pierre Dufau  
**Autor:** [s.n.]  
**DOI:** <https://doi.org/10.5169/seals-87609>

### **Nutzungsbedingungen**

Die ETH-Bibliothek ist die Anbieterin der digitalisierten Zeitschriften auf E-Periodica. Sie besitzt keine Urheberrechte an den Zeitschriften und ist nicht verantwortlich für deren Inhalte. Die Rechte liegen in der Regel bei den Herausgebern beziehungsweise den externen Rechteinhabern. Das Veröffentlichen von Bildern in Print- und Online-Publikationen sowie auf Social Media-Kanälen oder Webseiten ist nur mit vorheriger Genehmigung der Rechteinhaber erlaubt. [Mehr erfahren](#)

### **Conditions d'utilisation**

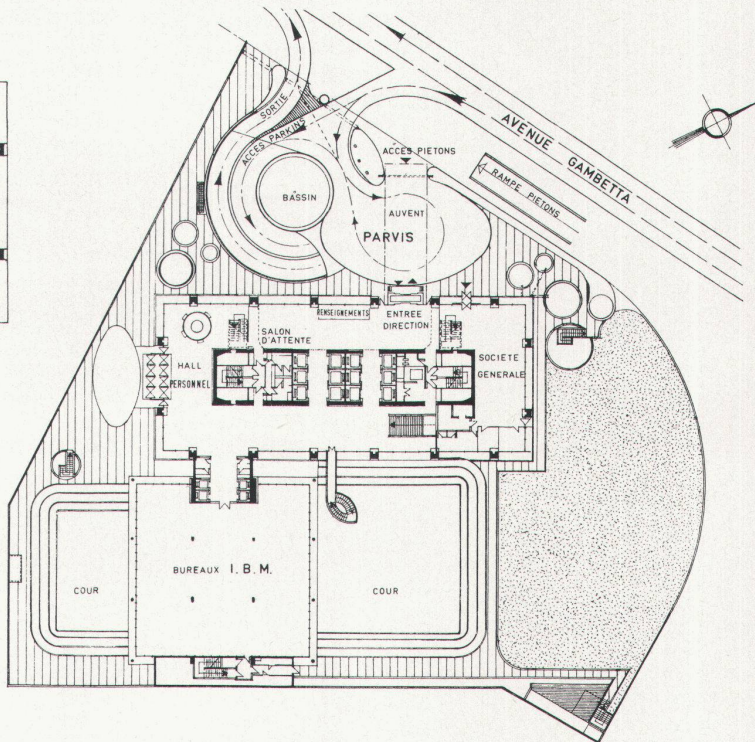
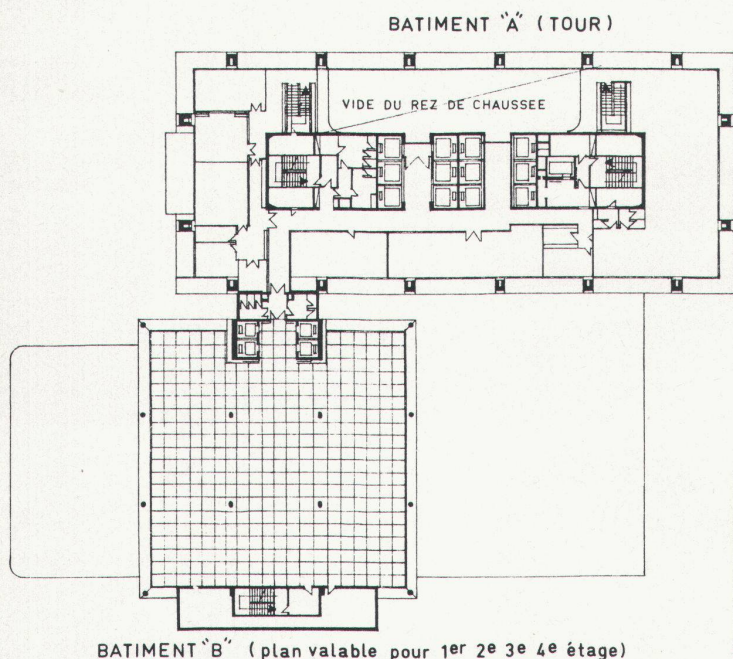
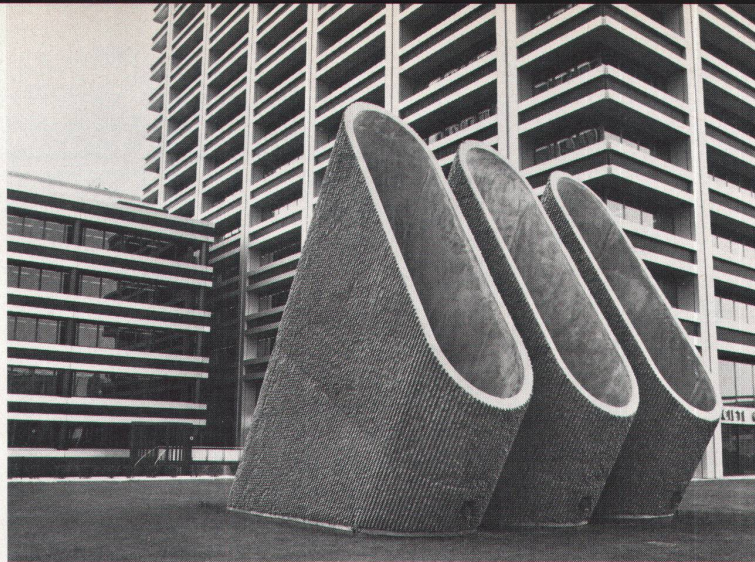
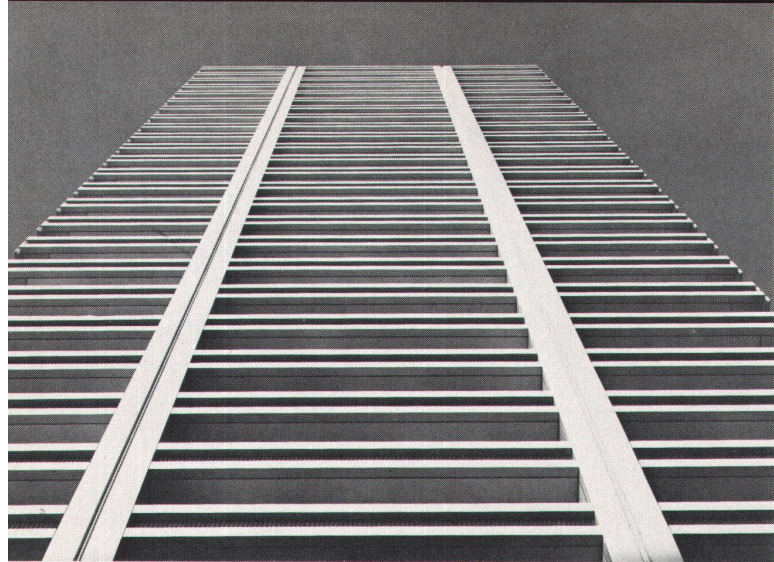
L'ETH Library est le fournisseur des revues numérisées. Elle ne détient aucun droit d'auteur sur les revues et n'est pas responsable de leur contenu. En règle générale, les droits sont détenus par les éditeurs ou les détenteurs de droits externes. La reproduction d'images dans des publications imprimées ou en ligne ainsi que sur des canaux de médias sociaux ou des sites web n'est autorisée qu'avec l'accord préalable des détenteurs des droits. [En savoir plus](#)

### **Terms of use**

The ETH Library is the provider of the digitised journals. It does not own any copyrights to the journals and is not responsible for their content. The rights usually lie with the publishers or the external rights holders. Publishing images in print and online publications, as well as on social media channels or websites, is only permitted with the prior consent of the rights holders. [Find out more](#)

**Download PDF:** 18.04.2026

**ETH-Bibliothek Zürich, E-Periodica, <https://www.e-periodica.ch>**



# Hochhaus «Septentrion», Paris

Dieses 108 m hohe turmartige Gebäude figuriert unter der Bezeichnung CB 12 im Gesamtplanungskonzept der Défense-Zone. Es ist auf ein Gelände von 7800 m<sup>2</sup> gebaut und besteht aus 6 unterirdischen Stockwerken (davon 4 für Autoeinstellhallen), einem 108 m hohen Trakt mit 29 Stockwerken über das Erdgeschoss und einem 15 m niederen Trakt mit 4 Stockwerken über das Erdgeschoss und das Stockwerk mit den technischen Einrichtungen. Der ganze Komplex umfasst eine überbaute Fläche von 87 000 m<sup>2</sup>, davon 21 800 m<sup>2</sup> für Parkplätze.

Die Grundfläche eines Stockwerkes beträgt 1280 m<sup>2</sup>. Das Gerippe aus armiertem Beton, dessen vorgefabrizierte Stützen die an Ort und Stelle gegossenen Böden tragen, ist von Außenwänden aus anodisch bronzefarbttem Aluminium verkleidet. Der Basismodul ist

1,34 m auf 1,34 m mit einem Stützenabstand von 8,04 m. Die Verbindungen werden durch 2 Gruppen zu je 6 Aufzügen mit einer Tragfähigkeit von je 22 Personen besorgt.

Das Hochhaus ist mit einer in Abhängigkeit von der Temperatur jeder Fassade automatisch geregelten Klimaanlage ausgerüstet. Ausser den Verwaltungsarbeiten und den statistischen Analysen übernimmt ein Computer die Überwachung der technischen Einrichtungen der Gebäulichkeiten, so z. B. der Aufzüge, Feuermelder und Sicherheiten, die Telefonzentrale enthält 19 Telefonistinnen-Stationen und bedient 2300 interne Anschlüsse.

Die Büros sind als Bürogrossräume, sogenannte Bürolandschaften, in grossen, schallsolierten Ecksälen organisiert. Die Einzelbüros liegen hinter den beiden Fassaden des Hochhauses. ■

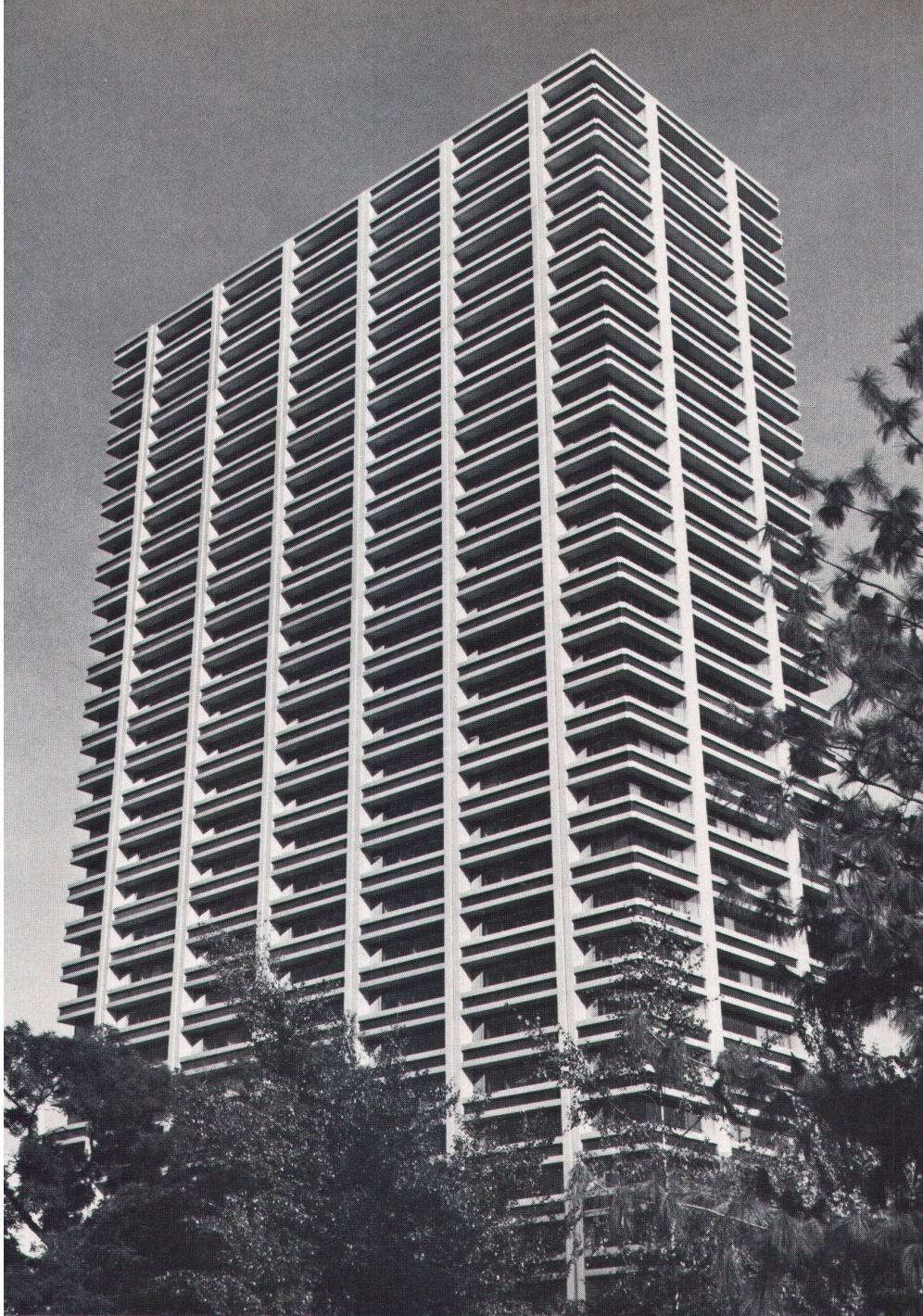
F

Cet immeuble-tour de 108 m de hauteur est nommé CB 12 dans le plan général d'aménagement de la zone de la Défense. Il est construit sur un terrain de 7800 m<sup>2</sup>. Il comporte 6 sous-sols (dont 4 de parkings), un bâtiment haut de 108 m, soit 29 étages sur rez-de-chaussée, et un bâtiment bas de 15 m, soit 4 étages sur rez-de-chaussée et étage technique. L'ensemble représente une surface totale construite de 87 000 m<sup>2</sup>, dont 21 800 de parkings.

La surface d'un étage de la tour est de 1280 m<sup>2</sup>. Sur une ossature en béton armé, dont les poteaux préfabriqués supportent des planchers coulés sur place, l'habillage est réalisé en aluminium anodisé couleur bronze. Le module de base est 1,34 m par 1,34 m avec des travées de 8,04 m. Les circulations sont réalisées au moyen de 2 groupes de 6 ascenseurs capables de transporter 22 personnes chacun.

La tour est dotée de climatisation contrôlée automatiquement selon la température de chaque façade. Un ordinateur contrôle les équipements

Architekt: Pierre Dufau  
 Mitarbeiter: J.-P. Dacbert und M. Stenzel  
 Bauherrschaft: SICEM (50% CEM und 50% IBM)  
 Ingenieurbüro: G. Trouvin, G. Bunel, OTAB  
 Fotos: Yves Guillemaut



techniques des bâtiments, tels qu'ascenseurs, détection d'incendie et dispositifs de sécurité, outre les travaux de gestion et les analyses statistiques. Le téléphone est assuré par 19 tables d'opératrices desservant 2300 postes intérieurs.

Les bureaux sont organisés selon un style collectif, dit bureau-paysage, dans de grandes salles d'angles insonorisées. Les bureaux individuels sont situés sur les deux façades de la tour. ■

## E

This tower block 108 m in height is called CB 12 in the general plan of organization of the defense zone. It is constructed on an area of 7800 m<sup>2</sup> and consists of 6 underground levels (4 for parking). With 29 floors from the ground floor. There is also a low building 15 m high with 4 floors from the ground floor and a technical floor. The total area

constructed comes to 87000 m<sup>2</sup>, 21800 m<sup>2</sup> of which are for parking lots.

The area of one floor of the tower is 1280 m<sup>2</sup>. The framework is reinforced concrete with prefabricated pillars carrying floors of in-situ concrete. The elevation surfaces are of anodized aluminium in bronze. The basic module is 1.34 m by 1.34 m with spans of 8.04 m. Circulation is catered for by means of two groups of lifts each carrying 22 persons.

The Tower has airconditioning under automatic control depending on the temperature of each elevation. Technical installations such as lifts, the fire-warning system and security measures are under automatic control, apart from administrative work and statistical analyses. The telephone is spread over 19 switchboards which cover 2300 interior receivers.

Offices are organized on a collective basis – called "office landscapes" – in large rooms with sound-deadening angles. Single offices are situated in the two façades of the tower. ■

