

Zeitschrift: Das Werk : Architektur und Kunst = L'oeuvre : architecture et art
Band: 60 (1973)
Heft: 7: Freizeit

Artikel: Finnisches Hausboot : Design Kai Salo
Autor: [s.n.]
DOI: <https://doi.org/10.5169/seals-87583>

Nutzungsbedingungen

Die ETH-Bibliothek ist die Anbieterin der digitalisierten Zeitschriften auf E-Periodica. Sie besitzt keine Urheberrechte an den Zeitschriften und ist nicht verantwortlich für deren Inhalte. Die Rechte liegen in der Regel bei den Herausgebern beziehungsweise den externen Rechteinhabern. Das Veröffentlichen von Bildern in Print- und Online-Publikationen sowie auf Social Media-Kanälen oder Webseiten ist nur mit vorheriger Genehmigung der Rechteinhaber erlaubt. [Mehr erfahren](#)

Conditions d'utilisation

L'ETH Library est le fournisseur des revues numérisées. Elle ne détient aucun droit d'auteur sur les revues et n'est pas responsable de leur contenu. En règle générale, les droits sont détenus par les éditeurs ou les détenteurs de droits externes. La reproduction d'images dans des publications imprimées ou en ligne ainsi que sur des canaux de médias sociaux ou des sites web n'est autorisée qu'avec l'accord préalable des détenteurs des droits. [En savoir plus](#)

Terms of use

The ETH Library is the provider of the digitised journals. It does not own any copyrights to the journals and is not responsible for their content. The rights usually lie with the publishers or the external rights holders. Publishing images in print and online publications, as well as on social media channels or websites, is only permitted with the prior consent of the rights holders. [Find out more](#)

Download PDF: 04.04.2026

ETH-Bibliothek Zürich, E-Periodica, <https://www.e-periodica.ch>



Oculus 104

Finnisches Hausboot

Dieser Prototyp eines mittelgrossen Motorbootes zeichnet sich durch seine formale Qualität bei sparsamster Platzauswertung ohne jegliches Repräsentationsdenken aus.

Die äussere Schale des 10 Meter langen Schiffes ist in Kunstharz geformt. Das breite Sonnendeck ist hinten abgestuft für Anlegemanöver. Der Kapitänssitz ist mit einer verstellbaren Plexiglas-Halbkugel überdeckt, die allseitig die Sicht frei lässt.

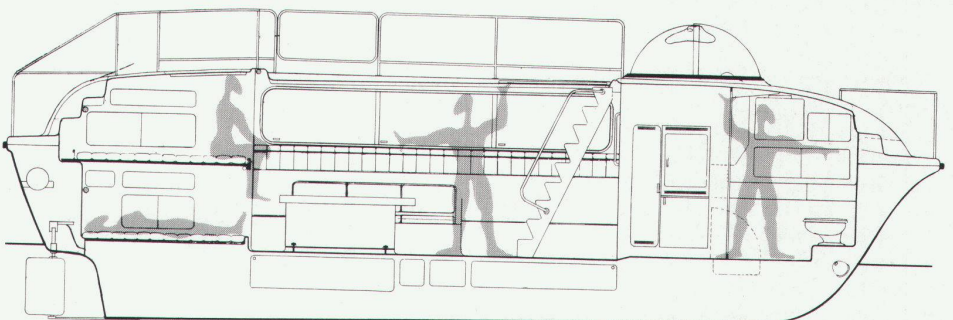
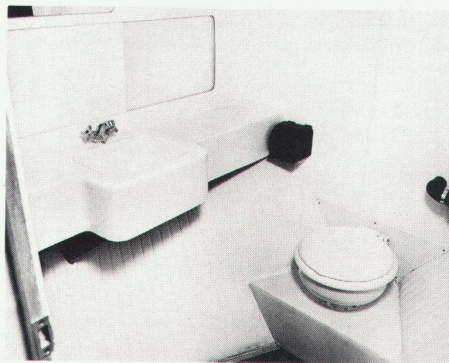
Auch im Inneren sind fast sämtliche Teile in Kunstharz geformt, was den Räumen eine sachlich-kühle Atmosphäre verleiht. Im Heck befinden sich die Kajüten, im Bug wurden äusserst geschickt die Sanitärräume angeordnet. Im Wohnbereich im Mittelschiff wird das Motorgehäuse als Auflage für die Tischplatte ausgewertet.

vh ■

F Ce prototype d'un canot automobile moyen se distingue par la qualité de ses formes, l'utilisation la plus rationnelle de la place disponible sans aucune prétention à un aspect représentatif.

La coque extérieure du bateau de 10 m de long est en résine synthétique. Le large pont supérieur descend en gradins à l'arrière pour faciliter les manœuvres d'accostage. La place du gouvernail est recouverte d'une calotte sphérique mobile en plexiglas, permettant la vue dans toutes les directions.

A l'intérieur également, presque toutes les pièces sont en matière synthétique, ce qui



confère à l'espace une froide atmosphère neutre. Les cabines se trouvent à l'arrière. Les locaux sanitaires ont été disposés à l'avant de façon très habile. Dans l'habitacle, au milieu du bateau, le capot du moteur est utilisé comme appui du dessus de la table.

■

E This prototype of a medium-size motorboat is distinguished by its formal quality, making maximum use of available space, and dispensing with all frills.

Design : Kai Salo, Turku

Fotos : Jukka Jänisky, Helsinki

The outer hull is of shaped artificial resin, the boat being 10 meters long. The wide sun deck is stepped in the stern to facilitate mooring. The cockpit is covered with a movable plexiglass dome which leaves vision free on all sides.

On the inside too nearly all parts are of artificial resin, which creates an atmosphere of matter-of-fact coolness. The berths are situated aft; in the bow are installed the sanitary facilities. In the living area amidships the housing of the engine is utilized as a table.

■