

Zeitschrift: Das Werk : Architektur und Kunst = L'oeuvre : architecture et art
Band: 60 (1973)
Heft: 7: Freizeit

Artikel: Drei Ferienwohnungen auf der Xalkidike, Griechenland : Architekten Heupel, Heupel, Seroglu, Tzonos
Autor: [s.n.]
DOI: <https://doi.org/10.5169/seals-87581>

Nutzungsbedingungen

Die ETH-Bibliothek ist die Anbieterin der digitalisierten Zeitschriften auf E-Periodica. Sie besitzt keine Urheberrechte an den Zeitschriften und ist nicht verantwortlich für deren Inhalte. Die Rechte liegen in der Regel bei den Herausgebern beziehungsweise den externen Rechteinhabern. Das Veröffentlichen von Bildern in Print- und Online-Publikationen sowie auf Social Media-Kanälen oder Webseiten ist nur mit vorheriger Genehmigung der Rechteinhaber erlaubt. [Mehr erfahren](#)

Conditions d'utilisation

L'ETH Library est le fournisseur des revues numérisées. Elle ne détient aucun droit d'auteur sur les revues et n'est pas responsable de leur contenu. En règle générale, les droits sont détenus par les éditeurs ou les détenteurs de droits externes. La reproduction d'images dans des publications imprimées ou en ligne ainsi que sur des canaux de médias sociaux ou des sites web n'est autorisée qu'avec l'accord préalable des détenteurs des droits. [En savoir plus](#)

Terms of use

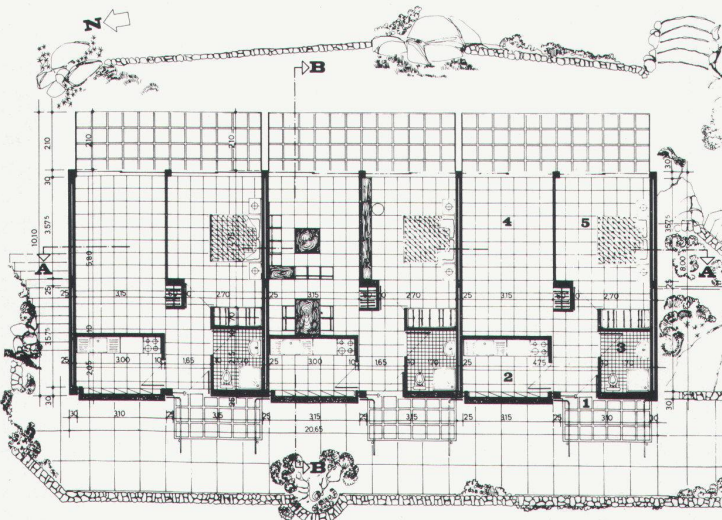
The ETH Library is the provider of the digitised journals. It does not own any copyrights to the journals and is not responsible for their content. The rights usually lie with the publishers or the external rights holders. Publishing images in print and online publications, as well as on social media channels or websites, is only permitted with the prior consent of the rights holders. [Find out more](#)

Download PDF: 05.04.2026

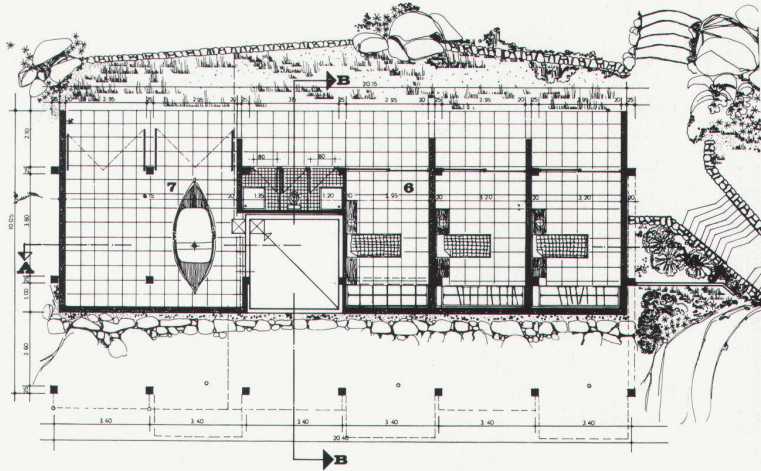
ETH-Bibliothek Zürich, E-Periodica, <https://www.e-periodica.ch>



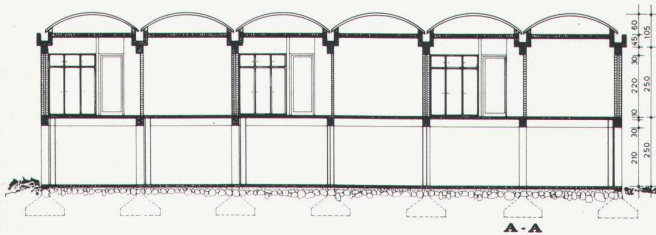
Drei Ferienwohnungen



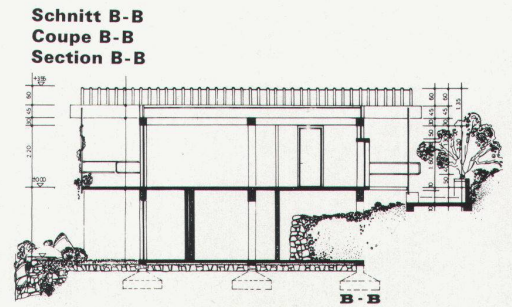
**Grundriss EG: 1 Eingang, 2 Küche, 3 Bad,
4 Wohnraum, 5 Schlafrum**
**Plan horizontal EG: 1 Entrée, 2 Cuisine, 3 Bain,
4 Salon, 5 Chambre à coucher**
**Plan EG: 1 Entrance, 2 Kitchen, 3 Bath,
4 Living-room, 5 Bedroom**



Grundriss UG: 6 Gastzimmer, 7 Bootsraum
**Plan horizontal sous-sol: 6 Chambres d'hôtes,
7 Dépôt de bateaux**
Plan UG: 6 Guest room, 7 Boat storage



**Schnitt A-A
Coupe A-A
Section A-A**

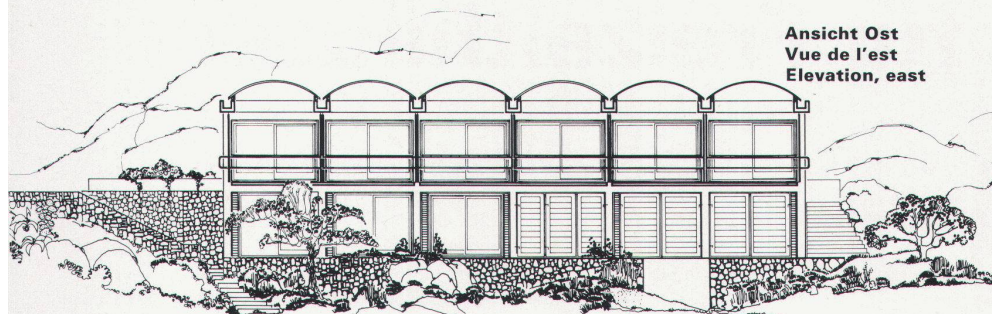


**Schnitt B-B
Coupe B-B
Section B-B**

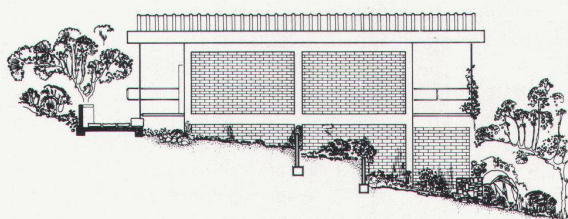


auf der Xalkidike, Griechenland

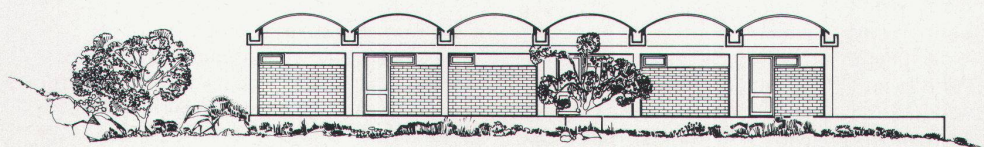
Architekten: Heupel, Heupel, Seroglu, Tzonos



Ansicht Ost
Vue de l'est
Elevation, east



Ansicht Süd
Vue du sud
Elevation, south



Ansicht West
Vue de l'ouest
Elevation, west

D

Das Grundstück befindet sich auf der Ostseite einer kleinen Halbinsel und fällt steil zum Meer ab. Dort schliesst es mit einer kleinen natürlichen Sandbucht ab. Der Zugang erschliesst das Grundstück vom Westen an seinem höchsten Punkt.

Das Gebäude wurde ungefähr in die Mitte zwischen höchsten Punkt und der Bucht gesetzt. Von den tiefen Balkonen aus bietet sich ein Ausblick auf ein Panorama von Landzungen und Inselchen nach Osten hin mit dem Berg Athos im Hintergrund.

Im Eingangsgeschoss wurden die drei kleinen Wohnungen angeordnet, im Untergeschoss zu ebener Erde drei Gästezimmer und ein Abstellraum für die Boote.

Die schwierige Zugänglichkeit zum Grundstück und die Forderung nach Begrenzung der Baukosten hat viel zur Architektur des Gebäudes beigetragen. Grosse Aufmerksamkeit wurde der Wärmedämmung und der Sonneneinstrahlung durch freien Luftdurchzug unter den Tonnenschalen und grosse Dachüberstände geschenkt. ■

F

Le terrain se trouve sur la côte est d'une petite péninsule. Il descend fortement vers la mer. Il plonge dans une petite crique de sable et n'est accessible que de l'ouest à son point culminant.

La maison a été bâtie approximativement au milieu de la parcelle, entre le point culminant et la baie. La vue des balcons bas s'étend sur un panorama de langues de terre et d'îlots à l'est que ferme le mont Athos à l'horizon.

Trois petits appartements occupent le rez-de-chaussée. Au sous-sol, de plain-pied sur le terrain, trois chambres d'hôtes et un garage à bateaux sont aménagés.

L'accès difficile que présente ce terrain et la nécessité de limiter les coûts de construction ont influé sur l'architecture de la maison. Une grande attention est accordée à l'isolation thermique: pour lutter contre l'insolation, on a ménagé une ventilation libre sous la toiture et de grands avant-toits. ■

E

The site is located on the east side of a small peninsula and slopes steeply into the sea, into a small sandy bay. The site is accessible from the west at its highest point.

The house was placed approximately in the middle between the highest point and the bay. From the broad balconies there is a view of points of land and islets towards the east with Mt. Athos in the background.

The three small flats have been installed on the entrance level; in the basement at grade level there are three guest rooms and a storage room for the boats.

The difficulty of access to the site and the need to limit construction costs have been decisive factors in the architecture of the building. A great deal of attention was devoted to insulation against heat and solar radiation by means of a breezeway beneath and also over the house. ■