

**Zeitschrift:** Das Werk : Architektur und Kunst = L'oeuvre : architecture et art  
**Band:** 60 (1973)  
**Heft:** 7: Freizeit

## **Werbung**

### **Nutzungsbedingungen**

Die ETH-Bibliothek ist die Anbieterin der digitalisierten Zeitschriften auf E-Periodica. Sie besitzt keine Urheberrechte an den Zeitschriften und ist nicht verantwortlich für deren Inhalte. Die Rechte liegen in der Regel bei den Herausgebern beziehungsweise den externen Rechteinhabern. Das Veröffentlichen von Bildern in Print- und Online-Publikationen sowie auf Social Media-Kanälen oder Webseiten ist nur mit vorheriger Genehmigung der Rechteinhaber erlaubt. [Mehr erfahren](#)

### **Conditions d'utilisation**

L'ETH Library est le fournisseur des revues numérisées. Elle ne détient aucun droit d'auteur sur les revues et n'est pas responsable de leur contenu. En règle générale, les droits sont détenus par les éditeurs ou les détenteurs de droits externes. La reproduction d'images dans des publications imprimées ou en ligne ainsi que sur des canaux de médias sociaux ou des sites web n'est autorisée qu'avec l'accord préalable des détenteurs des droits. [En savoir plus](#)

### **Terms of use**

The ETH Library is the provider of the digitised journals. It does not own any copyrights to the journals and is not responsible for their content. The rights usually lie with the publishers or the external rights holders. Publishing images in print and online publications, as well as on social media channels or websites, is only permitted with the prior consent of the rights holders. [Find out more](#)

**Download PDF:** 15.02.2026

**ETH-Bibliothek Zürich, E-Periodica, <https://www.e-periodica.ch>**

## Eine Architekturzeitschrift im Wandel der Zeit

Fortsetzung von Seite 778

Werte derer, die zu stark dominierten, in Frage zu stellen.

**1946-1955 Nachkrieg:** Wiederaufbau. Kunterbunte Aufnahmen von Vorschlägen aller Art, vorwiegend aus Amerika und aus den Skandinavischen Ländern. Die europäischen Spezialisten der Gegenwartskunst untersuchen die Vorkriegszeit mit der Absicht, die Grundlagen einer modernen Ausdrucksform zu finden. Der Schwerpunkt liegt auf Sozialwissenschaft und Politik.

**1956-1965 Maturität:** Das Jahrhundert liegt in seiner Maturität. In der Mitte der fünfziger Jahre stabilisiert sich die Situation für Information. Die New-Yorker-Schule dominiert auf dem Sektor der visuellen Kunst. Ab 1960 lebt Europa durch den Erfolg der Neo-Realisten mit Experimenten im technologischen Gebiet sowie den Wiederaufschwung der italienischen Kreativität auf.

**1966-1973 Unsere Epoche in ihrer vollen Virtualität:** Nach 1965 geht das 20. Jahrhundert in eine Phase der Reflexion und der Offenheit, die sich in allen Zweigen der plastischen Gestaltung auswirkt, über. DOMUS unterstreicht den Reichtum und die Vielfalt der Unternehmungen, die oft gegenläufig und utopisch scheinen. Ein menschliches Zeugnis der Gegenwart und eine Fragestellung an die Zukunft.

**Blick in die Zukunft:** Paris zu Ehren eine sicher gute Wahl. Das Centre

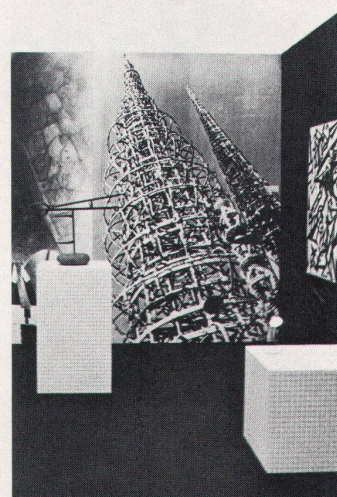


Beaubourg. Ein mutiges Vorhaben der französischen Metropole, das hoffentlich, den ideellen Voraussetzungen entsprechend, gut gelingen wird.

**Als Abschluss ein abgerundetes Bild:** Das abgerundete Bild, das DOMUS am Herzen liegt. Ein abgerundetes Bild, das in der heutigen Zeit der Spezialisierung immer mehr an Bedeutung gewinnt, Koordination aller zusammen-

gehörigen Gebiete der visuellen Kunst. Keine gute Architektur ohne Integration künstlerischen Schaffens, kein grosses Werk ohne entsprechende Information, kein gutes Serienprodukt ohne die dazugehörige Werbung, alles gehört zusammen.

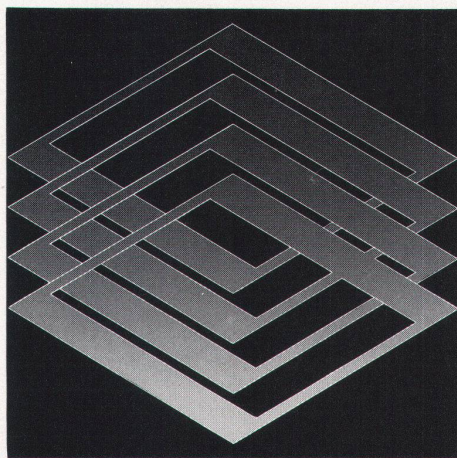
DOMUS versucht dies mit einer Gegenüberstellung von 4 Produkten des täglichen Lebens zu zeigen, Stuhl, Auto,



Kaffeemaschine, Radio. Ihre Entwicklung, die dazugehörige Werbung.

DOMUS hat für diese Ausstellung eine Auswahl getroffen. Eine Auswahl, die jedoch nicht für jeden verbindlich sein soll. Daher steht am Ausgang (wir befinden uns wieder in der Eingangshalle) ein Mikrofilmgerät, mit welchem sämtliche Nummern der Zeitschrift durchgegangen, Ausschnitte festgehalten oder sogar reproduziert werden können. So wäre es jedem möglich, auch seine persönliche Auswahl zu treffen. Alles in allem eine saubere, gutgelungene Arbeit.

Dazu kommt, dass Paris immer noch «eine Reise wert» ist. Schluss der Ausstellung: 23. September 1973. F. Hofer ■



# 12e BIENNALE MIDDELHEIM ANTWERPEN

## 17 juni 8 oktober 1973

### Aktuell und interessant

Wertvolle und nützliche Anregungen und umfassende Orientierung über die neuesten Baumaterialien und Konstruktionselemente in der

### Schweizer Baumuster-Centrale Zürich

Älteste, grösste und vielseitigste ständige Baufachausstellung in der Schweiz (bestehend seit über 30 Jahren; Ausstellungsfläche etwa 2200 m<sup>2</sup>; über 950 beteiligte Firmen).

8001 Zürich, Talstrasse 9, Tel. 01 / 23 76 88, Eintritt frei.

### PEIKERT

Wir sind ein Unternehmen mittlerer Grösse bestehend aus Architekturbüro und Generalunternehmung. Das Hauptgewicht unserer Tätigkeit liegt beim vorfabrizierten Bauen.

Zur Ergänzung unseres Teams suchen wir einen initiativen und selbständigen **ARCHITEKTEN**

mit Hochschulausbildung oder gleichwertiger Praxis. Dazu auch einige Jahre Erfahrung, wenn möglich mit industriellen Baumethoden.

Als Aufgabenbereich ist vorgesehen:

- Planung von Wohnüberbauungen verschiedener Grössenordnung
- Detailentwurf von Einzelbauten (Wohn-, Schul-, Verwaltungs- und Industriebauten)
- Weiterentwicklung von Bausystemen

Wir bieten eine vielseitige Tätigkeit und fortschrittliche Bedingungen bezüglich Arbeitszeit, Gehalt, Ferien und Sozialleistungen.

Gerne erwarten wir Ihre telefonische oder schriftliche Bewerbung an: Peikert Contract AG, Industriestrasse 22, 6300 Zug, Tel. 042/21 32 35 (Hr. R. Peikert)

# Baden ist nicht immer gut.

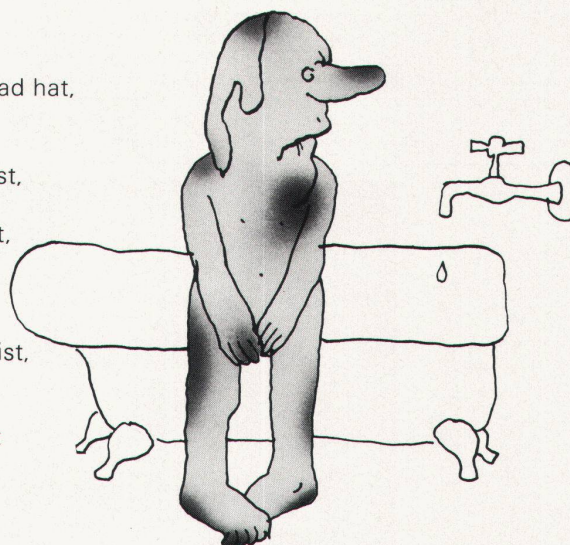
Wer ein Bad hat, kann baden.  
 Wer ein gutes Bad hat, kann gut baden.  
 Wer kein gutes Bad hat, kann nicht so gut baden.  
 Dieses Bad ist kalt.  
 Und farblos.  
 Und eng.  
 Und unpraktisch.  
 Und veraltet.  
 Und rostig.  
 Und ungemütlich.  
 Und unfreundlich.  
 Solche Bäder sind meistens zugeschlossen.  
 Und die Türen klemmen.

Ein gutes Bad ist warm.  
 Und farbig.

Und praktisch.  
 Und immer offen.  
 Und gemütlich.  
 Und freundlich.

Und wer ein gutes Bad hat,  
 ist aufgeschlossen  
 und freundlich.  
 Und wer freundlich ist,  
 hat Freunde.  
 Und wer Freunde hat,  
 ist beliebt.  
 Und wer beliebt ist,  
 ist erfolgreich.  
 Und wer erfolgreich ist,  
 ist reich.

Ein gutes Bad ist gut  
 zum Reichwerden.



## Coupon

*Wenn Sie auch der Meinung sind, dass Badezimmer gemütlicher, wohnlicher, farbiger, fröhlicher und praktischer werden sollten. Und wenn Sie darum gern wissen möchten, welche Möglichkeiten es gibt, ein Badezimmer schöner zu machen. Dann füllen Sie diesen Coupon aus und senden ihn an die «Aktion gegen langweilige Badezimmer».*

- ☐ Ich will zunächst Prospekte anschauen.
- ☐ Ich will einen Ausstellungsraum besichtigen.
- ☐ Ich bin Bauherr.
- ☐ Ich bin Architekt.
- ☐ Ich bin Haus- oder Wohnungsbesitzer.
- ☐ Ich bin Mieter.

Name: \_\_\_\_\_

Strasse: \_\_\_\_\_

PLZ/Ort: \_\_\_\_\_

Tel.: \_\_\_\_\_

**Aktion gegen langweilige Badezimmer.**

Informationsstelle der sanitären Branche, Sihlstrasse 55, 8001 Zürich, Tel. 01 25 68 22





**Man sieht  
sie gerne -  
die Grossen  
von Electrolux**

## GUTSCHEIN

einsenden an:

Senden Sie mir umgehend  
Ihren umfassenden  
Prospekt über Electrolux  
Kühl- und Gefriergeräte.

Electrolux  
Küche und Klima AG  
Postfach  
8021 Zürich

Name \_\_\_\_\_

Strasse \_\_\_\_\_

PLZ/Ort \_\_\_\_\_

Electrolux Kühl- und Gefrierzentrum TF 110 und RP 122

Sie sind nicht nur die ideale Problemlösung für komfortable  
Küchen – sie springen auch ins Auge. Die einfache Formgebung, die dunkel-  
blauen Innentüren und anthrazitfarbenen Gefrierfächer vermögen zu begeistern.  
Alle Electrolux Einbaugeräte sind  
frontbündig einbaubar.

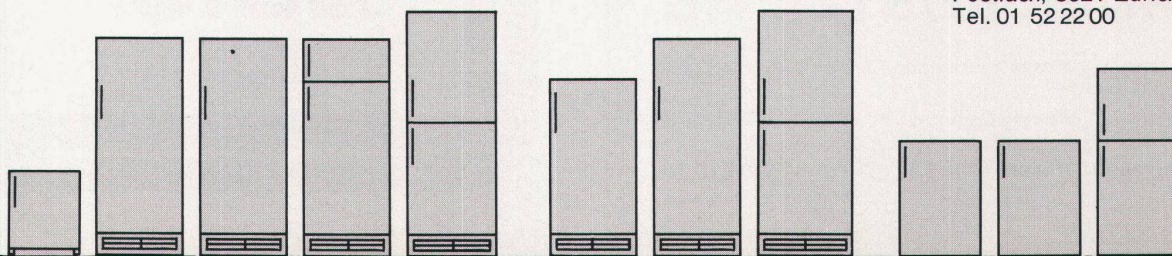
Nicht umsonst ist jeder vierte  
Kühl- oder Gefrierschrank  
ab 250 Liter Inhalt  
einer von Electrolux.



# Electrolux

Pioniere in Kältetechnik

Electrolux  
Küche und Klima AG  
Postfach, 8021 Zürich  
Tel. 01 52 22 00





## DACHLÜFTER TYP HJA



Der moderne Dachlüfter ist ein technisch hochentwickelter Abluftventilator, der sowohl in ästhetischer als auch in technischer Hinsicht alle Forderungen erfüllt. Die Abluft wird mit grosser Geschwindigkeit in einem senkrecht nach oben gerichteten Strahl ausgeblasen. Hierdurch wird eine Verschmutzung der Dachfläche vermieden. Durch sorgfältige Konstruktion sind die günstigsten Bedingungen geschaffen und damit ein sehr hoher Wirkungsgrad und ein sehr niedriger Schallpegel erzielt worden.

Die Typen HJA-250 bis 400 werden mit drehzahlregulierbaren Motoren für  $1 \times 220 \text{ V}$  geliefert. Die Ausrüstung ist robust, wetter- sowie säurebeständig (Epoxy-Überzug). Der Typ HJA ist in 5 Grössen bis  $13000 \text{ m}^3/\text{h}$  in 1- oder 2touriger Ausführung lieferbar.

Fordern Sie bitte Prospekte und Angebot an.

## WERNER KUSTER AG

4132 MuttENZ 2: Hofackerstrasse 71 Tel. 061/421255

1000 Lausanne: Rue du Genève 98 Tel. 021/251052

8304 Wallisellen: Hertistrasse 23 Tel. 01/934054



## WIR SIND FÜR SIE DA:

16 funkdirigierte Equipen sorgen für einen Top-Service.



Falttore  
Schiebefalttore  
Schiebetore

Torantriebe und  
Torsteuerungen

Stapel- und  
Schiebewände  
Patent bator

# bator

3360 Herzogenbuchsee  
Telefon 063 / 5 28 42

Be-greifen Sie, be-sitzen Sie Leder echtes Leder



und Sie begreifen, was es heisst, echte Ledermöbel zu besitzen

**LACAR  
NAPPA**

Verkauf: Gut + Co 8152 Glattbrugg ZH

# LACAR NAPPA

ein Markenname, der seit Jahrzehnten für bestes Schweizer Qualitätsleder bürgt

der Inbegriff weich gegerbten Leders, fein im Griff und sprichwörtlich zäh

## 3 Ausführungen:

### LACAR-NAPPA-RUSTICAL

#### Das Standard-Möbelleder, das alle Strapazen aushält

LACAR-NAPPA-RUSTICAL ist chromgegerbt und mit Anilinfarben durchgefärbt. Seine Oberfläche ist mit einem feinen, leicht pigmentierten Lackfinish ausgerüstet, der dem Leder seine hervorragenden Gebrauchseigenschaften vermittelt:

Wasser- und ölfest, abwaschbar mit Seifenwasser, lichtecht und nicht abfärbend.

Je nach der verwendeten Rohware ist LACAR-NAPPA-RUSTICAL mit verschiedenen Narbenprägungen in entsprechenden Preislagen lieferbar.

#### Pflegehinweis:

Flüssigkeiten und Schmutz aller Art dringen nicht in das Leder ein und können daher leicht abgewischt werden. Gelegentlich mit schwachem Seifenwasser reinigen, gut trocknen lassen und mittels Wollappen polieren.

Keine Pflegemittel verwenden!

### LACAR-NAPPA-ANTIK

#### Das Möbelleder für Ledernarren

In voller Weichheit chromgegerbt, mit besten Anilinfarben durchgefärbt, mit einem Spezial-Finish pflegeleicht gemacht – Leder, wie es nicht schöner sein könnte. Seine ausgesuchte Rohware bedingt allerdings einen höheren Preis; seine natürliche Oberfläche ist etwas delikater und sollte vor greller Sonne geschützt werden.

#### Pflegehinweis:

Flüssigkeiten und Schmutz aller Art dringen nicht in das Leder ein und können daher leicht abgewischt werden. Gelegentlich mit schwachem Seifenwasser reinigen, gut trocknen lassen und mittels Wollappen polieren.

Keine Pflegemittel verwenden!

### VELCAR-NAPPA

#### Das Wildleder unter den Möbelledern

VELCAR-NAPPA ist hergestellt wie LACAR-NAPPA-ANTIK, wird aber umgekehrt aufgezogen, das heisst, die Leder-Innenseite wird herausgekehrt.

Diese Seite ist mit Scotchgard imprägniert.

VELCAR-NAPPA ist preisgünstig, unempfindlich gegen Kratzer und nicht heikel.

#### Pflegehinweis:

Zur Vorbeugung Leder schon am neuen Möbel mit Scotchgard-Spray behandeln. Wasser-, Getränke- und Schmutzflecken sofort feucht abwischen.

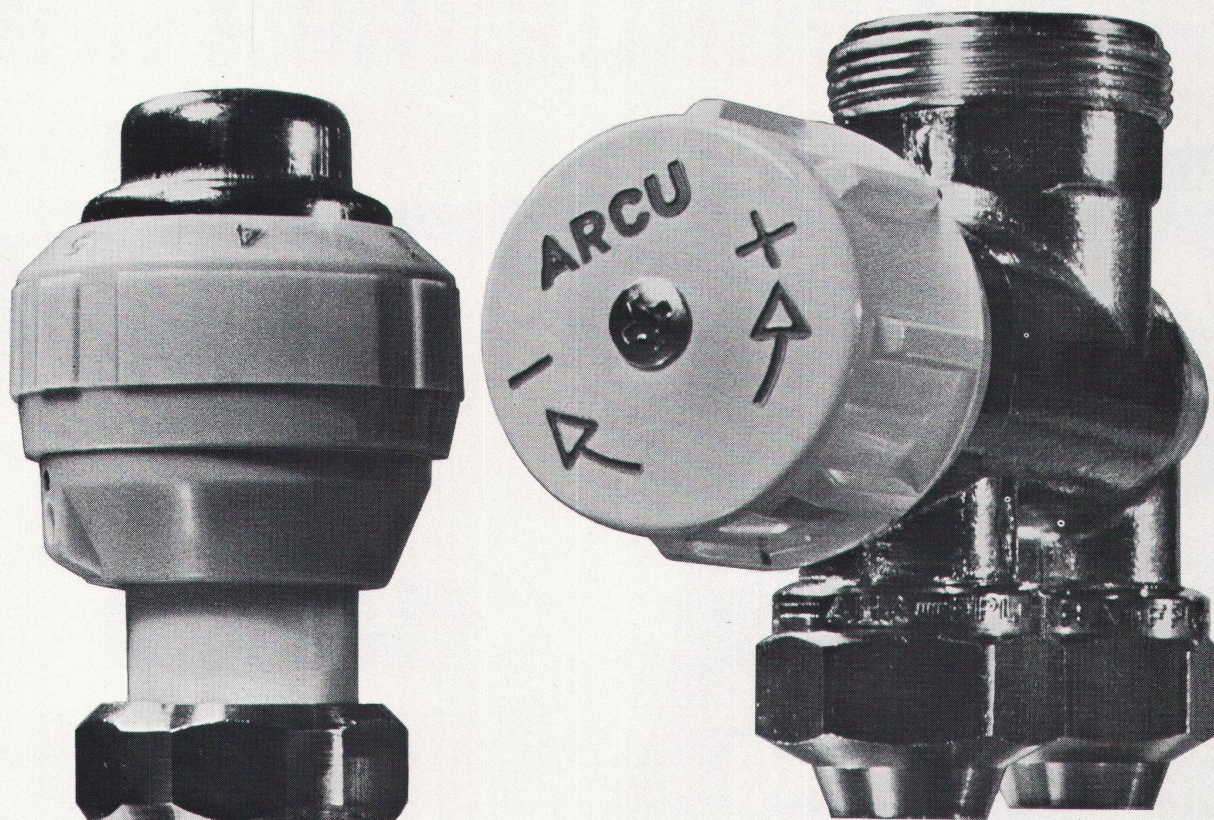
Fett- und Ölflecken sowie Handgriff- und Kopfliegstellen feucht mit etwas Handseife reinigen, dann mit sauberem Wasser nachwischen. Nach vollständiger Trocknung mit einer Wildlederbürste reiben, bis Farbe wieder ausgeglichen. Anschliessend mit Scotchgard-Spray nachbehandeln.

Hersteller: Max Gimmel AG, Gerberei, 9320 Arbon

Verkauf: Gut + Co 8152 Glattbrugg, Tel. 01 / 810 44 11



# 4. massgebend



Massgebend für die Auswahl der Heizungsanlage-Bauteile ist nebst dem wirtschaftlichen und sicheren Funktionieren, der Variabilität, der zeitgemässen Form sowie der problemlosen Montage letztlich doch der Preis.

Interdomo hatte schon immer «Spitzenreiter» mit all diesen Vorzügen.

Massgebend für unsere Überschrift ist diesmal speziell unser Arcu-Einrohrventil K-1100. Das Baukastensystem des Arcu-Einrohrventils K-1100 bietet Möglichkeiten, die von keinem Konkurrenzfabrikat erbracht werden. Das Arcu-Einrohrventil K-1100 kann jederzeit auch als Drosselventil geliefert werden. Das Arcu-Einrohrventil K-1100 ist gegen den Heizkörper ganz absperrrbar. Jederzeit kann ein Thermostat aufgebaut werden, ohne Eingriff ins Ventilgehäuse (also ohne Heizungsentleerung).

Verlangen Sie unsere Dokumentation, und Sie werden feststellen, das Arcu-Einrohrventil ist nicht nur durch seine Leistung, sondern auch durch seinen Preis massgebend.

## INTERDOMO

Ein Europäer in allen Heizungsdimensionen

Interdomo SA Suisse Bernstrasse 101 3053 Münchenbuchsee Bern Telefon 031 86 22 11

Brandschutztüren und -wände  
System «STALUMIN» EMPA-geprüft  
aus Kristalldrahtglas und Metall



H. Wolfermann-Nägeli  
Eisen- und Metallbau  
Mürtschenstrasse 16, 8048 Zürich  
Telefon 01/52 44 12

# Feuerhemmende Türen

## DAS TEAM:

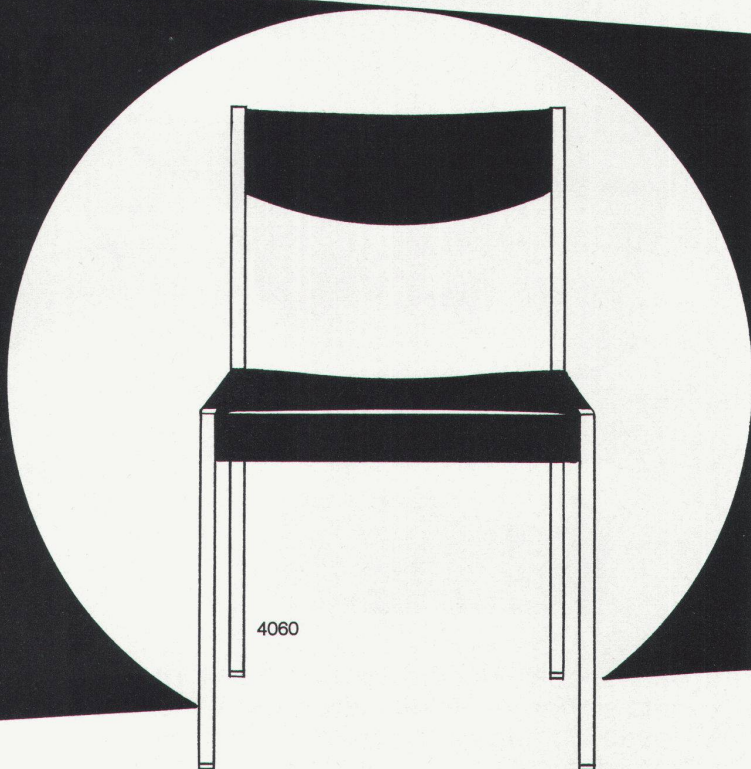
**Bauherr+  
Architekt**

*hier fehlt der Dritte:*



**Stuhl-  
& Tischfabrik  
Klingnau AG**

5313 Klingnau AG · Tel. 056 - 45 27 27



4060

**TKA**  
**EINBAU-VERTEILUNGEN FÜR**  
STUDIOS, WOHNUNGEN, BÜROS, RESTAURANTS USW.  
MODELLE MIT 2, 3, 4, 5, 6, 7, 8, 9 und 12 Sicherungen, Sicherungsautomaten,  
Schalter usw.

**GARDY SA GENÈVE**  
**MONTAGE-WERKSTÄTTEN FLEXSHOP**

GENÈVE · ECUBLENS · SITTEN ·  
NEUCHÂTEL · ZÜRICH ·  
CHUR · BASEL ·  
LUGANO · BERN ·



Das ist eine Mauer aus Beton. Dahinter ist Wasser, das drückt und drückt. Vergebens. Denn hier wurde dauerhaft abgedichtet. Mit Barra-Schlämmputz, einem Produkt von Meynadier.

# Das hat manchem den Entschluss leicht gemacht.

So sind die Männer!  
Erst wollen sie nichts davon wissen.  
Sagen, sie finden die altmodische  
Küche gemütlich. Bis sie eines Tages  
ihre Hilfe anbieten und Geschirr spülen.  
Und daran hängenbleiben.  
Mit der unfreiwilligen Freizeit-  
beschäftigung hört dann die Gemütlichkeit  
auf. Und das hat manchem den Entschluss  
leicht gemacht.

Den Entschluss, sich die neuen Sanitas-  
Küchen anzusehen. Die komfortablen, farbigen,  
fröhlichen. Die mit den modernen Apparaten.  
Mit Automatikrechaud, Tiefkühlschrank, mit  
Backofen und Grill in der richtigen Höhe (wer  
hat schon Augen am Knie!). Und vor allem: die mit dem eingebauten Geschirrwash-  
automaten, der sich nicht beklagt, nichts ungemütlich findet, keine Teller zerbricht.

Die Sanitas-Küche macht Freude am Kochen. Macht aus Sauertöpfen Geniesser.  
Aus Porzellanladenelefanten Gastgeber. Glückliche Gastgeber. Ohne unfreiwillige  
Beschäftigung und ohne schlechtes Gewissen.

Das verstehen wir unter Gemütlichkeit. Und der Sanitas-Service sorgt dafür, dass die  
Gemütlichkeit immer funktioniert.



Ihr Sanitär-Grossist mit dem  
freundlichen Service

## sanitas

Sanitäre Apparate, Sauna, Küchen

8031 Zürich, Limmatplatz 7, 01 425454. 3018 Bern-Bümpliz, Bahnhofweg 82, 031 551011  
9000 St. Gallen, Sternackerstr. 2, 071 224005. 4056 Basel, Kannenfeldstr. 22, 061 435550

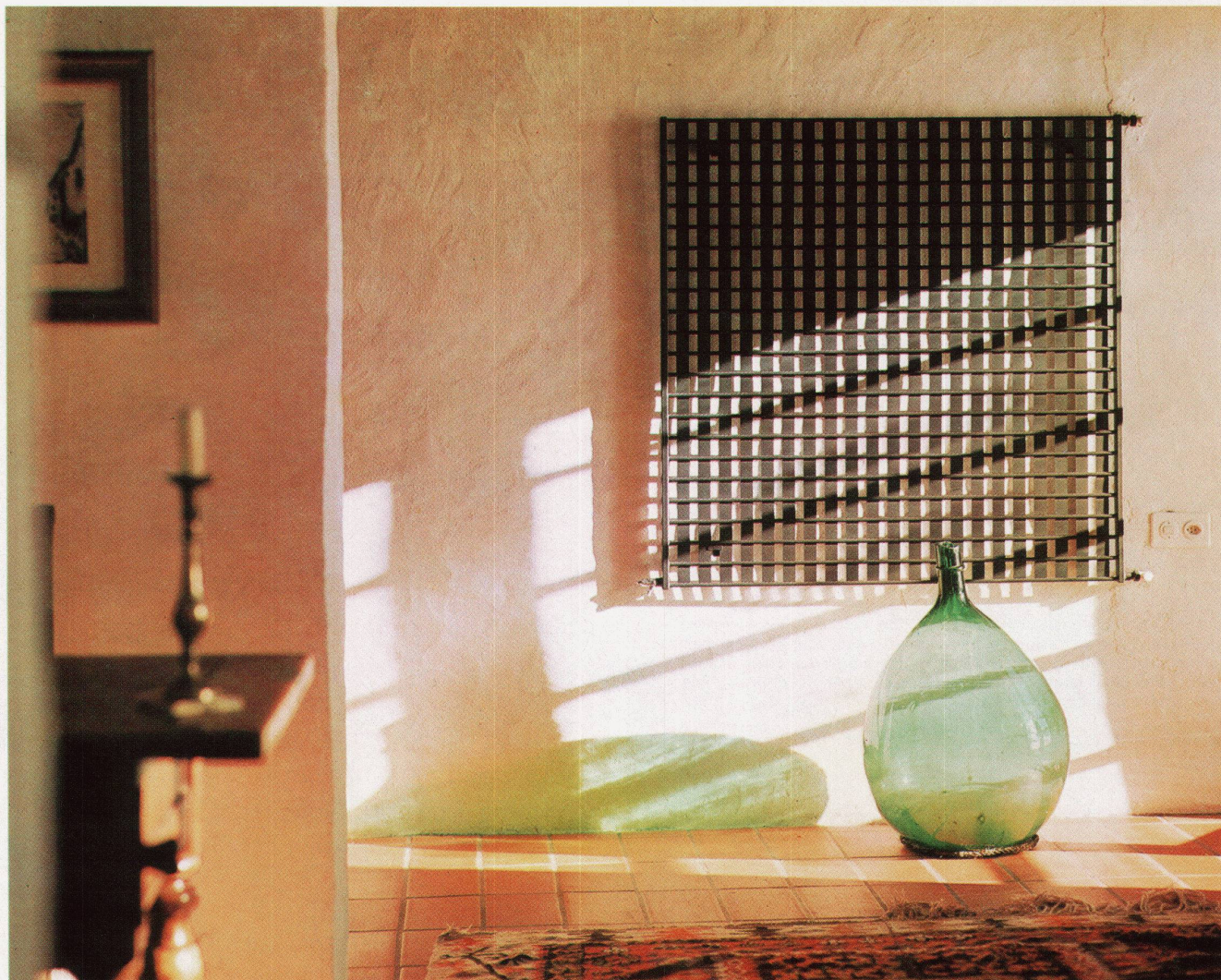


Foto: F. Perret OEV, La Chaux-de-Fonds

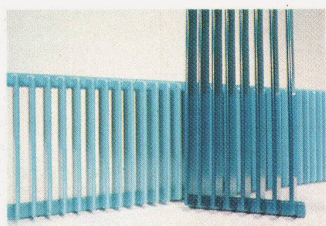
Dieses mit viel Geschmack renovierte Bauernhaus aus dem 17. Jahrhundert im Neuenburger Jura ist mit

# runtal

-Heizkörpern ausgestattet.

Neben einem Fenster im Wohnzimmer plaziert, beleben effektvolle Licht- und Schattenspiele das in Schwarz gehaltene originale Heizgitter, das zugleich Wandschmuck ist.

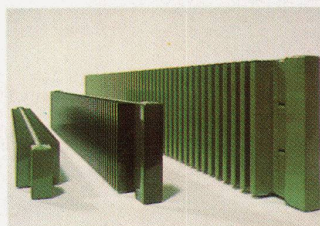
## Radiatoren



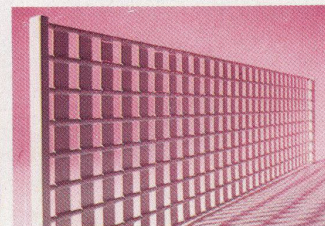
## Heizwände



## Konvektoren



## Heizgitter



**Verkaufsbüros:** 2000 Neuchâtel  
8032 Zürich 7

**Schweizer Patent und Fabrikat**

**Route des Falaises 7**  
**Hedwigstrasse 3**

**Tel. 038 25 92 92**  
**Tel. 01 53 78 78**



**mutuelle vaudoise  
accidents**  
**vaudoise vie**

cherchent pour leur siège social, à Lausanne, un collaborateur à plein temps, en qualité de

## **délégué aux constructions**

chargé d'analyser, de planifier, de coordonner tout ce qui a trait

- à la construction d'un nouvel immeuble administratif
- à l'édification de maisons locatives en Suisse
- aux transformations des immeubles en portefeuille.

Nous nous intéressons à un collaborateur de haut niveau, très expérimenté, bien informé des problèmes techniques de construction, sachant élaborer des directives à l'intention d'architectes et d'entreprises de construction, mais capable aussi d'assumer la gestion administrative et comptable d'un chantier.

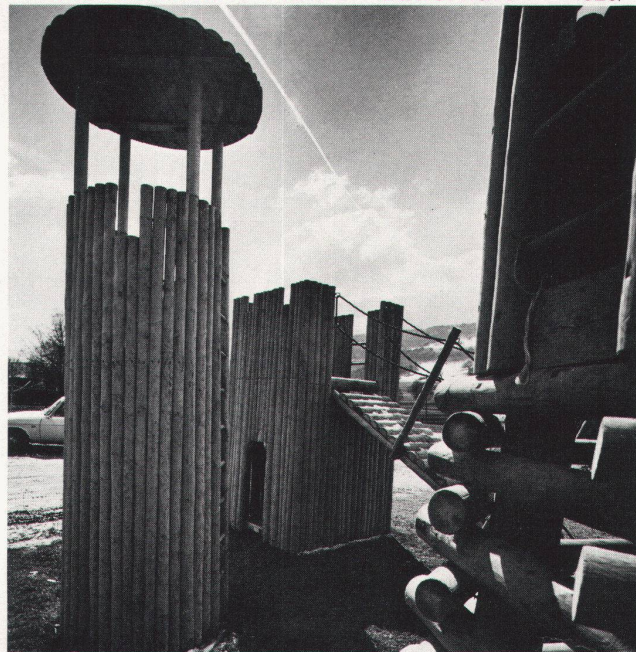
Des connaissances d'allemand ou mieux de suisse allemand sont très souhaitables.

MUTUELLE VAUDOISE ACCIDENTS, Chef du personnel,  
Place Milan, 1001 LAUSANNE, tél. (021) 26 61 21, int. 205.

## **Holzspielgeräte**

**aus Schweden** (nach Hilde Richter)  
kinderfreundlich – warm – dauerhaft

1823/



Verlangen Sie bitte den Katalog  
**Erwin Rüegg, Spielgeräte**  
**8165 Oberweningen ZH, Tel. 01 94 36 04**



Kein Kochdunst mehr in der Küche ...  
dank der vielbewährten  
**NORDISK-Küchenabzugshaube**

- Sehr hohe Luftleistung
- 2 Geschwindigkeiten
- Geräuscharm
- Wirksame Fettfilter
- Ideal zum Reinigen
- Herdbeleuchtung
- Entspricht den Normmaßen
- SEV-geprüft
- 1 Jahr Garantie

Verlangen Sie bitte Unterlagen bei

**Werner Kuster AG 4132 Muttens 2/Basel**  
Hofackerstraße 71, Telefon 061 42 12 55

Filialen in:

Zürich/Wallisellen (01) 93 40 54 – Lausanne (021) 25 10 52

**BELINOX**

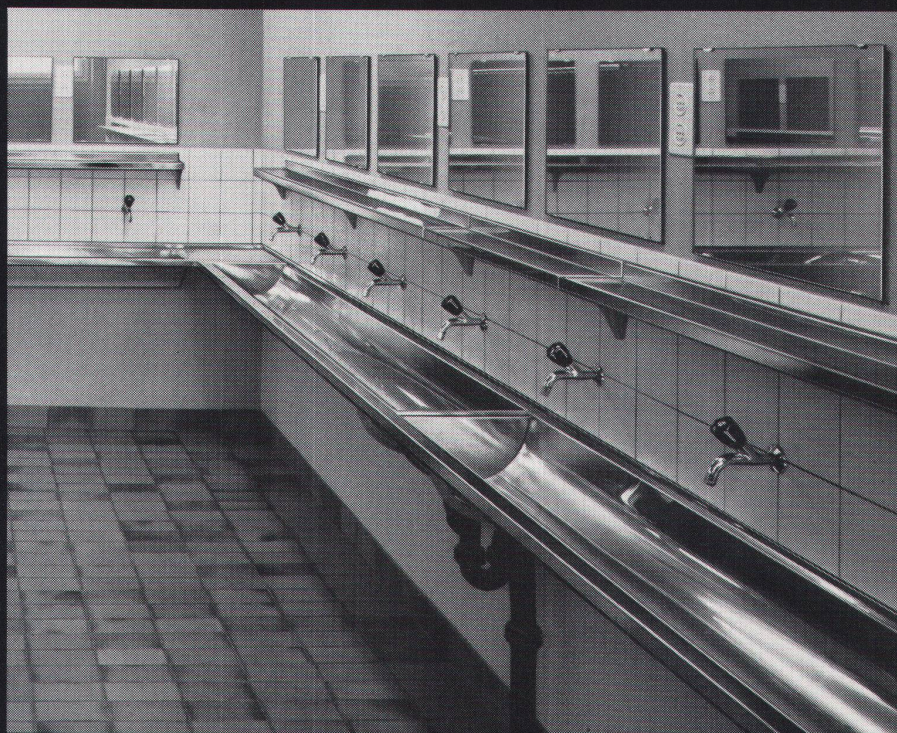
# Waschrinnen - mit Abstand die meistverkauften in der Schweiz!

Verkauf durch:  
Sanitär-Fachhandel

Hersteller:  
Belinox Loertscher AG  
5649 Stetten

## Tausendfach bewährt:

In der Industrie,  
im Gewerbe,  
in Sanitätshilfe-  
und Zivilschutzbauten,  
Kasernen,  
Kantonementen,  
Turnhallen, Internaten,  
Schulen, Heimen,  
Toilettenwagen  
sowie auf Baustellen  
und Campingplätzen.



Unsere Waschrinnen-Anlagen  
aus rostfreiem, unverwüstlichem  
Chromstahl mit Molybdänzusatz

für Gemeinschafts-Waschräume  
sind äusserst zuverlässig,  
solid und einfach zu montieren.

Verlangen Sie die Dokumentation.

# Mit uns bauen Sie leichter: in kg und DM.

Wenn Sie mit der HOESCH-isowand® bauen. Das ist ein montagefertiges Sandwich-Element aus Stahl mit Kunststoffhartschaumkern für Außen- und Innenwände in Industrie, Handel und Gewerbe.

Produziert als fertiges Wandelement von hoher Steifigkeit und geringem Eigengewicht. Bei einer max. Größe von 10 m<sup>2</sup> (1 m breit, 10 m lang). Das bedeutet: Dieses Wandelement läßt sich bequem heben, tragen und montieren. Bei jedem Wetter! Und wetterunabhängiges Bauen spart Zeit. Und Zeit ist Geld.

0,5 mm dickes, bandverzinktes Stahlblech, Außenseiten einbrennlackiert (Pladur® Z) oder PVF-kunststofffolienbeschichtet (Platal® T).



Kunststoffhartschaumkern aus Polyurethan.

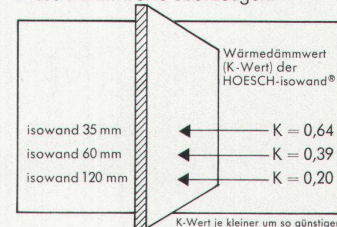
Nach der Montage ist das Objekt sofort funktionsfähig. Und auf lange Sicht wartungsfrei. Sollten Sie an Umbau denken:

Die HOESCH-isowand® läßt sich schnell und leicht demontieren für eine neue Montage.

Bauen mit HOESCH-isowand® geht schnell und darum kostengünstig. Und weil wir etwas gegen den grauen

Alltag haben, liefern wir die HOESCH-isowand® in farbiger Oberflächenveredelung.

Diese Dämmwerte überzeugen.



Neben den technischen und finanziellen Vorteilen bietet Hoesch zusätzlich von der Objektplanung bis zur Durchführung einen umfassenden Service und ein detailliertes know-how.

Schreiben Sie. Wir antworten sofort. Oder rufen Sie uns an.

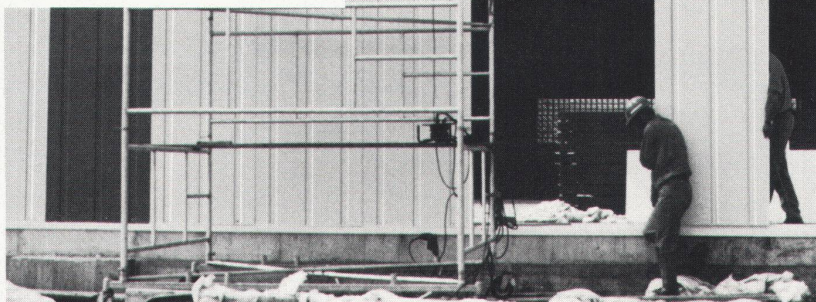
**Denn Zeit ist Geld.**

## HOESCH ESTEL

Hoesch Siegerlandwerke AG  
Verkauf HOESCH BAUTEILE  
59 Siegen, Postfach 46, Tel.: (0271) 5 51 37

## Generalvertretung Schweiz:

Stüssibau AG  
8044 Zürich, Voltastr. 69  
Tel.: 01 47 62 32



Praxisbewährt: Über 1 Million m<sup>2</sup>

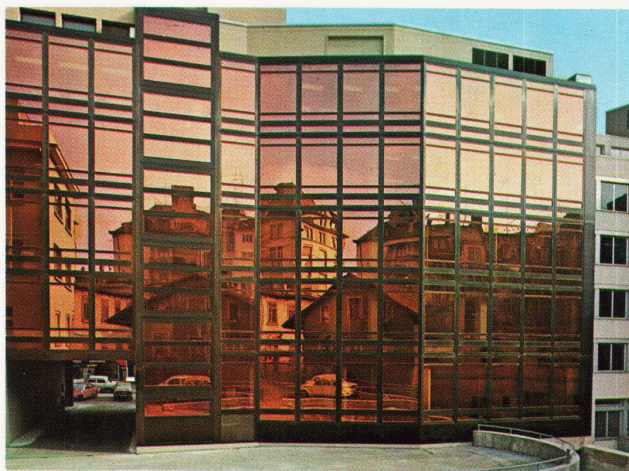
# HOESCH isowand

## HOESCH BAUTEILE

HOESCH TRAPEZPROFIL-DACH, HOESCH-isodach®, HOESCH TEKAL®-DACH,  
HOESCH TRAPEZPROFIL-WAND, HOESCH-isowand®, HOESCH-isowand® T, HOESCH TRAPEZPROFIL-DECKE, HOESCH INNENWAND



# Wir lieben die **SONNE** und hassen den **LÄRM**



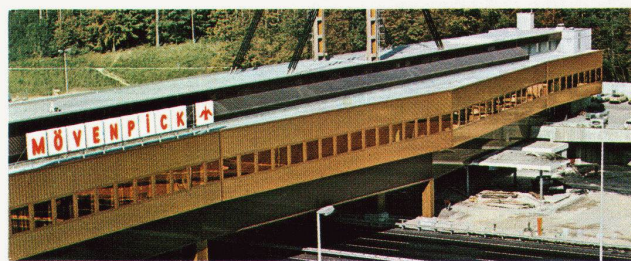
Privat-Kredit-Bank, Zürich – Infrastop Gold 30/23  
von Tobel/Gürcan/Kehrer Architekten, Zürich



Gewerbebank Baden – Infrastop Gold 30/23  
Hafner & Wiederkehr Architekten, Zug



Geschäftshaus Aeschenvorstadt, Basel – Phonstop/Infrastop Auresin 39/28  
Burckhardt Architekten SIA, Basel



Autobahn-Restaurant Würenlos – Infrastop Gold 40/26  
Architekten H. J. Wipf / F. Klaus, Zürich



Reformiertes Kirchzentrum Weinbergli, Luzern – Infrastop Gold 30/23  
Arch.-Gemeinschaft Scheuner/Ammann/Baumann/Hodel, Zug und Luzern

# Wir lieben die SONNE und hassen den LÄRM

Doch zuweilen stören uns beide. Vor allem, wenn wir hinter gewöhnlichen Fensterscheiben leben und arbeiten. Da strapaziert der Aussenlärm unsere Nerven. Da bringt uns der Sonnenschein zum Schwitzen. Wir fühlen uns unwohl. Leisten weniger. Das Problem kennt man überall: in Wohnungen und Büros, in Geschäften, Hotels, Spitälern, Laboratorien, Fabrikationsstätten...

Nun kann der Architekt den Lärm nicht aus der Welt schaffen. Aber er kann uns vor ihm schützen. Und auch die Sonnenstrahlen kann (und darf) er nicht verbannen. Aber ihre für uns unangenehmen Begleiterscheinungen. Er kann das mit INFRASTOP-Sonnenschutzgläsern und PHONSTOP-Schallschutzscheiben.

## INFRASTOP-Sonnenschutzgläser

sind Isolierscheiben mit einer hauchdünnen, reflektierenden Metallschicht, die – bei grösstmöglicher Lichtdurchlässigkeit – hervorragenden Schutz gegen Wärmestrahlen

## PHONSTOP-Schallschutzscheiben in INFRASTOP-Ausführung – das Glas mit den optimalen Eigenschaften

Denn diese einmalige Kombination vereinigt in sich die eindrucksvollen Vorzüge von PHONSTOP und INFRASTOP. Eine einzige Isolierglaseinheit bietet also sowohl den Schallschutzwert von 41 dB, als auch den Sonnenschutz mit dem hervorragenden k-Wert von ca. 1,5 kcal/m<sup>2</sup>h°C und die unfallverhütenden und einbruchhemmenden

bieten. Sie garantieren zudem Beschlag- und Staubbefreiheit im Scheibeninnern.

Aufgrund des umfangreichen INFRASTOP-Programms kann die Licht- und Wärmeeinstrahlung auf die jeweiligen physiologischen und psychischen Bedürfnisse abgestimmt werden. Die unterschiedlichen Farbwirkungen erlauben zudem feinste Nuancierungen bei der Gestaltung der Fassade.

Aber auch wenn es draussen bitter kalt ist, hält INFRASTOP die Heizungswärme im Raum zurück. Der extrem günstige k-Wert von 1,5 kcal/m<sup>2</sup>h°C entspricht dem einer beidseitig verputzten 30-cm-Backsteinmauer.

## PHONSTOP-Isolierscheiben

Die Verglasung ist schalltechnisch das schwächste Glied der Fassade. PHONSTOP-Isolierglas bringt durch seinen speziellen Scheibenaufbau bei nur 12 mm Luftzwischenraum eine mittlere Schalldämmung von 38 dB, beziehungsweise einen Schallisolationsindex I<sub>a</sub> von 41 dB.

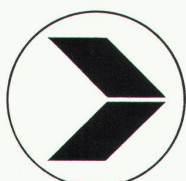
den Eigenschaften von Mehrscheiben-Verbundglas. Somit wird ein Optimum an Schutz mit einem Minimum an Schutzvorrichtungen geboten.

PHONSTOP-Isolierscheiben in INFRASTOP-Ausführung sind Spitzenprodukte unter den Isolierscheiben.

Lieferprogramm		INFRASTOP	PHONSTOP		
Auresin	*66/44	k-Wert = 1,51 kcal/m <sup>2</sup> h°C	36 dB	38 dB	mittlere Schalldämmung
Auresin	49/34	k-Wert = 1,53 kcal/m <sup>2</sup> h°C	36 dB	38 dB	mittlere Schalldämmung
Auresin	39/28	k-Wert = 1,45 kcal/m <sup>2</sup> h°C	36 dB	—	mittlere Schalldämmung
Gold	40/26	k-Wert = 1,46 kcal/m <sup>2</sup> h°C	36 dB	38 dB	mittlere Schalldämmung
Gold	30/23	k-Wert = 1,49 kcal/m <sup>2</sup> h°C	36 dB	—	mittlere Schalldämmung
Silber	36/33	k-Wert = 1,53 kcal/m <sup>2</sup> h°C	36 dB	—	mittlere Schalldämmung
Bronze	36/26	k-Wert = 1,53 kcal/m <sup>2</sup> h°C	36 dB	—	mittlere Schalldämmung
Bronze	22/15	k-Wert = 1,44 kcal/m <sup>2</sup> h°C	36 dB	—	mittlere Schalldämmung
Grau	42/48	k-Wert = 2,48 kcal/m <sup>2</sup> h°C	36 dB	—	mittlere Schalldämmung
Grau	47/51	k-Wert = 2,51 kcal/m <sup>2</sup> h°C	36 dB	—	mittlere Schalldämmung

- \* 1. Zahl: Lichtdurchlässigkeit  
2. Zahl: Gesamtenergiedurchlässigkeit

36 dB = 38 dB Schallisolationsindex I<sub>a</sub>  
38 dB = 41 dB Schallisolationsindex I<sub>a</sub>



FLACHGLAS AG  
DELOG-DETAG

Senden Sie uns Dokumentations-Material über

- ☐ INFRASTOP-Sonnenschutzglas  
☐ PHONSTOP-Isolierglas

Name:

Adresse:

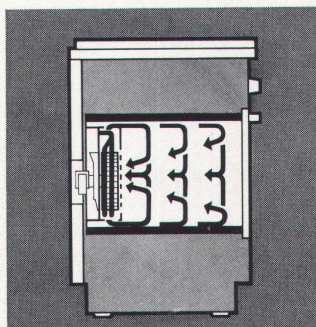
Willy Waller • Oberallmendstrasse 16 • 6300 Zug

Generalvertretung:  
Willy Waller  
Oberallmendstrasse 16  
6300 Zug  
Telefon 042/31 25 66

# Der neue Heissluft-Backofen von Bauknecht verschmutzt nicht mehr!

Deshalb muss er (auch nach dem grössten Braten)  
**nicht mehr gereinigt werden**  
(weder katalytisch noch pyrolytisch)

Die vollkommen neuartige, sensationelle Problemlösung von Bauknecht erfüllt allen Hausfrauen einen grossen Wunsch!



## Sauberkeit von Anfang an

Im Heissluft-Backofen des neuen Einbau- oder Standherd-Modells arbeitet aktive Heissluft. Ein Gebläse an der Backofen-Rückwand wälzt erhitzte Luft etwa 40 mal in der Minute um, so dass der Braten oder das Backgut ringsum von Heissluft umspült wird. Wie ein Föhn bläst ein Ventilator heisse Luft an Braten oder Kuchen. Und das bedeutet: Intensiv gelenkte Heissluft muss nicht so hoch temperiert sein, wie die (lediglich abstrahlende) Hitze bei herkömmlichen Backöfen.

Wenn aber die Temperatur nicht so hoch ist, kann das im Bratgut enthaltene Wasser nicht schlagartig verdunsten und die umgebenden Fett-Teilchen mit sich reissen.

Dann kann aber das Fett auch nicht spritzen.  
Und wenn das Fett nicht spritzt, kann es nicht «anbrennen».

**Deshalb bleiben die Backofenwände sauber**

Der Servietten-Test beweist: der Heissluft-Backofen bleibt beim Backen und Braten sauber!



Es scheint unmöglich — aber es ist so. Der Servietten-Test beweist es: Selbst der grösste Braten verschmutzt die Backofenwände nicht. Für diesen aufschlussreichen Test wurde eine Wand des Heissluft-Backofens mit einer weissen Serviette verkleidet. Nach dem Braten ist bewiesen: dieser Backofen bleibt sauber. Auf der Serviette sind keine Spritzflecken zu sehen.

**Im Heissluft-Backofen: Backen auf 4 Blechen gleichzeitig. Auch das ist neu!**

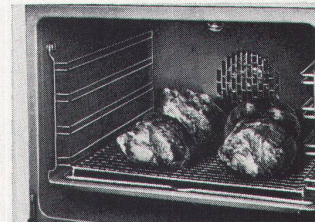


Der Backofen, der immer sauber bleibt, ist eine Sensation für sich. Aber die neuen Modelle bieten noch mehr Vorteile.



Praktische Wahlknöpfe für 5 Temperaturbereiche. Man kann alles vergessen, was man bisher über die verschiedenen Brat- und Backtemperaturen wissen musste. Einfach die entsprechende Wahlknopf drücken — schon nach wenigen Minuten herrscht im Backofen die richtige Temperatur.

Voll ausnutzbarer Bratrost.



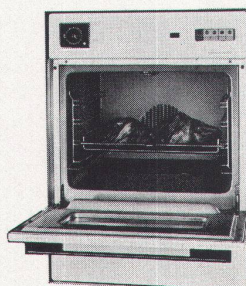
Das kann auf dem Bratrost alles auf einmal gebraten werden: zum Beispiel 4 grössere Fleischstücke. Oder 6 Entrecôtes. Oder 8 Filets. Oder 12 Würste. Oder 2 grosse Poulets, Enten usw.

## Vorteile beim Backen und Braten:

- Keine aufdringlichen Bratgerüche
- Kein Anbrennen
- Kein Wenden und Begiessen mehr
- Vollraum-Nutzung
- Sofort-Temperatur
- Vorheiz-Zeiten gibt es nicht mehr
- Ideal für Diät-Kost
- Fleisch kann ohne Fett gegart oder gedünstet werden.
- Bessere Energieausnutzung
- Zeit sparen



Standherd mit Heissluft-Backofen LVR 34  
Preis Fr. 1690.—



Heissluft Einbaubackofen EBK 76  
Schweizer Norm-Masse  
Preis Fr. 1450.—

## COUPON

Ich wünsche die ausführliche Dokumentation über die neuen Bauknecht Heissluft-Backöfen

Frau/Frl./Herr  
Name \_\_\_\_\_

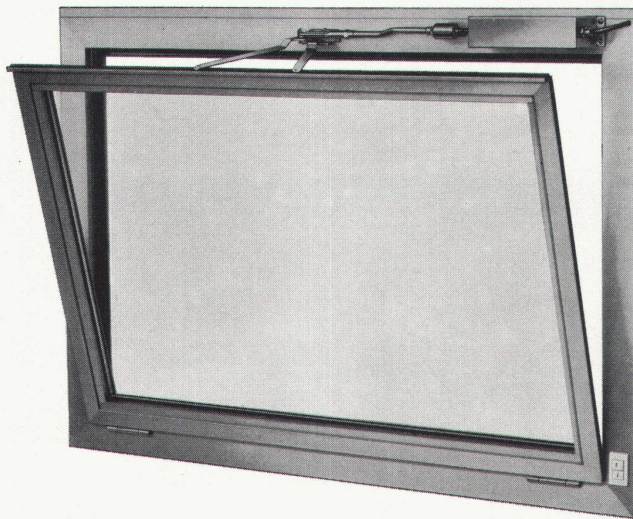
Strasse \_\_\_\_\_

PLZ./Ort \_\_\_\_\_

Bauknecht AG  
5705 Hallwil, Tel. (064) 54 17 71

**Bauknecht**  
weiss, was Frauen wünschen!

## Oberlichtöffner VENTUS E mit elektrischem Antrieb



Dieser Verschluss hat sich am Einzelflügel wie auch in der Gruppenanlage bestens bewährt. Mit einem Druck auf die Taste bestimmen Sie die gewünschte Öffnungsweite selbst. Einfache Montage. Für Metall- oder Holzfenster geeignet.

Oberlichtöffner VENTUS E werden auch in vielen anderen Ausführungen geliefert, wie z. B. mit:

matt vernickeltem Griff,  
verchromter Gelenkkurbelstange,  
Kurbelgetriebe usw.

Er wird in Schulhäusern, Turnhallen, Fabriken, Hochhäusern, Bankgebäuden usw. verwendet.

Unser technischer Dienst steht Ihnen gerne zur Verfügung.

### SCHLOSS- UND BESCHLÄGEFABRIK AG

FABRIQUE DE SERRURES ET DE FERRONNERIE SA

4245 KLEINLÜTZEL ☎ 061 89 06 55 4245 PETIT- LUCELLE

**MSL**

# Astro Turf ist die schöne Art, kahle Böden in grüne Auen zu verwandeln.



Dieser problemlose, unverwüsthche Bodenbelag gibt Ihnen freie Hand für originelle Lösungen. Astro Turf bietet viele Anwendungsmöglichkeiten: Bei Spielplätzen und Sportanlagen, bei der Gestaltung von Innenräumen oder von Terrassen.

Astro Turf beweist überall seine hervorragenden Eigenschaften als witterungsbeständiger Bodenbelag. Und seine Schönheit als immer grüner Rasenteppich.

Forster & Co. AG  
Theaterstrasse 8  
8000 Zürich  
Telefon 01 32 57 80

Sandreuter & Co. AG  
Marktplatz 16  
4000 Basel  
Telefon 061 25 66 66

W. Geelhaar AG  
Thunstrasse 7  
3000 Bern 6  
Telefon 031 43 11 44

König & Cie  
Route de Prilly 1  
1000 Lausanne  
Telefon 021 25 55 41

Grün macht schön.  
**Astro Turf**  
von Monsanto.

**COUPON:** Ich möchte gerne mehr wissen über Astro Turf.  
☐ Senden Sie mir ausführliches Prospektmaterial.  
☐ Legen Sie auch gleich ein Muster bei.

Name / Firma:

Adresse:

PLZ / Ort:

**Der heisse Tip**  
für behagliches Wohnen  
unter dem Dach!  
**VELUX**  
Dachflächenfenster



**A.Kully AG**

Velux-Dachflächenfenster  
4632 Trimbach Tel. 062-213901

Gesundes und behagliches Wohnen unter dem Schrägdach ist heute kein Problem mehr. Dank der Velux-Dachflächenfenster ist die Belüftung perfekt und die Dachräume werden viel heller. Velux bietet Vorteile: ca. 30% mehr Licht als Lukarnen; Dauerlüftung auch bei geschlossenem Fenster; Holzkonstruktion mit äusserer Metallverkleidung; solide oder Doppelverglasung; Isolierscheibe (GGI und FV) in verschiedenen Preislagen; Fernbedienungen; etc.

**Hohe Qualität zu günstigem Preis**  
Beratung in allen Fragen der Typen- und Grössenwahl sowie des Einbaues.

# **Metalunic®**

## **Ganzmetall-Mehrzweckstoren seit 1969**



# **GRIESSER**

GRIESSER AG,  
8355 AADORF

BASEL, BERN, CHUR,  
GENÈVE, HERISAU,  
KREUZLINGEN,  
LA CHAUX-DE-FONDS,  
LAUSANNE, LUGANO,  
LUZERN, OBERWIL/BL,  
ST. GALLEN, THUN,  
VENTHONNE/VS,  
WINTERTHUR,  
WOHLLEN/AG, ZÜRICH.

Schon im Jahre 1969 wurde die Ganzmetall-, Sonnen-, Wetter- und Verdunkelungsstore Metalunic® im Windkanal des Eidg. Flugzeugwerkes Emmen getestet. Bis zu einer Windstärke von 200 km/h lässt sich

die Store mühelos bedienen, und bei normaler Anordnung halten die Lamellen dem enormen Winddruck stand. Bereits sind zahlreiche repräsentative Bauten mit Metalunic® ausgerüstet. Griesser geht mit der Zeit.

Werksschule Sulzer, Winterthur, mit Ganzmetall-Mehrzweckstoren Metalunic®.



## KING schafft Wohnbehagen<sup>®</sup>

diana-hit heisst dieser robuste Nadel-  
filzteppich von KING. Er hält weit  
mehr aus als hölzerne Eisenbahn-  
räder. Etwa Fussballschuhe, kantige  
Tischbeine, Bürostühle, Farbkleckse  
oder Schaukelpferde. Deshalb fühlen  
sich Klein und Gross auf diana-Tep-  
pichböden so wohl.

Und dies zu Recht: diana gibt es in  
7 vollsynthetischen Qualitäten, zum  
Teil mit Kompaktschaumrücken, in  
Roll- oder Platten, uni oder be-  
druckt, in 25 modischen Farben und  
für jeden Wohn- oder Arbeitsbereich.

# diana<sup>®</sup>

**Wichtig für den Architekten:** Der Fach-  
handel zeigt Ihnen gerne die vollstän-  
dige diana-Kollektion. Verlangen Sie  
technische Unterlagen, Farbmuster  
oder EMPA-Zeugnisse direkt bei uns.

*Technische Angaben über KING-  
Produkte finden Sie auch in der  
Schweizer Baudokumentation  
unter der Referenz: (33) 2 L 1153*



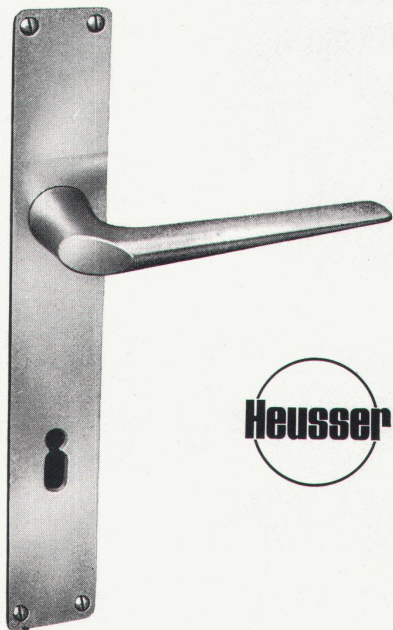
E. KISTLER-ZINGG AG, Teppichfabriken, CH-8864 Reichenburg SZ, Tel. 055/67 12 12

**Türdrücker  
Oliven  
Stossgriffe**

usw. aus

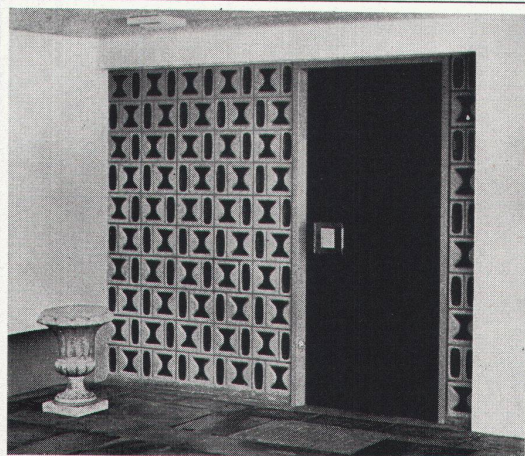


**modern  
hygienisch  
dauerhaft**



**Schlossfabrik Heusser  
Murgenthal**

Bezug über den Fachhandel



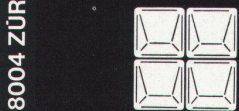
Eingangspartie aus künstlerisch dekorativen Glasbausteinen INTAGLIO.

Glasbausteine bieten viel mehr Gestaltungsmöglichkeiten als die konventionelle Verglasungsart. Lichtstreuung, Isolation, Schalldämmung, Sicherheit gegen Feuer und Einbruch sowie dauernde Glasklarheit stempeln den Glasbaustein zum modernen, exklusiven Bauelement.

Verlangen Sie unverbindlich Vorschläge und Kombinationszeichnungen.

Lieferung und Montage inklusive Metalltüzarge kurzfristig. Beispiel in der Baumusterzentrale Zürich.

**SCHNEIDER  
+ SEMADENI**



Spezialfirma für Glasbetonbau  
Feldstrasse 111, 8004 Zürich  
Tel. 01 / 39 86 63 und 23 78 08

**Eine Testfrage:**

Würden auch SIE unseren U-Formstein wegen der Wirkung des klassisch schönen Linienrasters im Belag bevorzugen, wie viele Architekten, Gartengestalter und Bauherren, die durch Erfahrung gelernt haben?

Viele behaupten sogar:

**«UF-Pflastersteinbeläge  
sind die schönsten».**

Das Verlegen ist höchst einfach –  
der Belag rutschfest, unverwüstlich, dauerhaft schön –  
und nicht teuer.

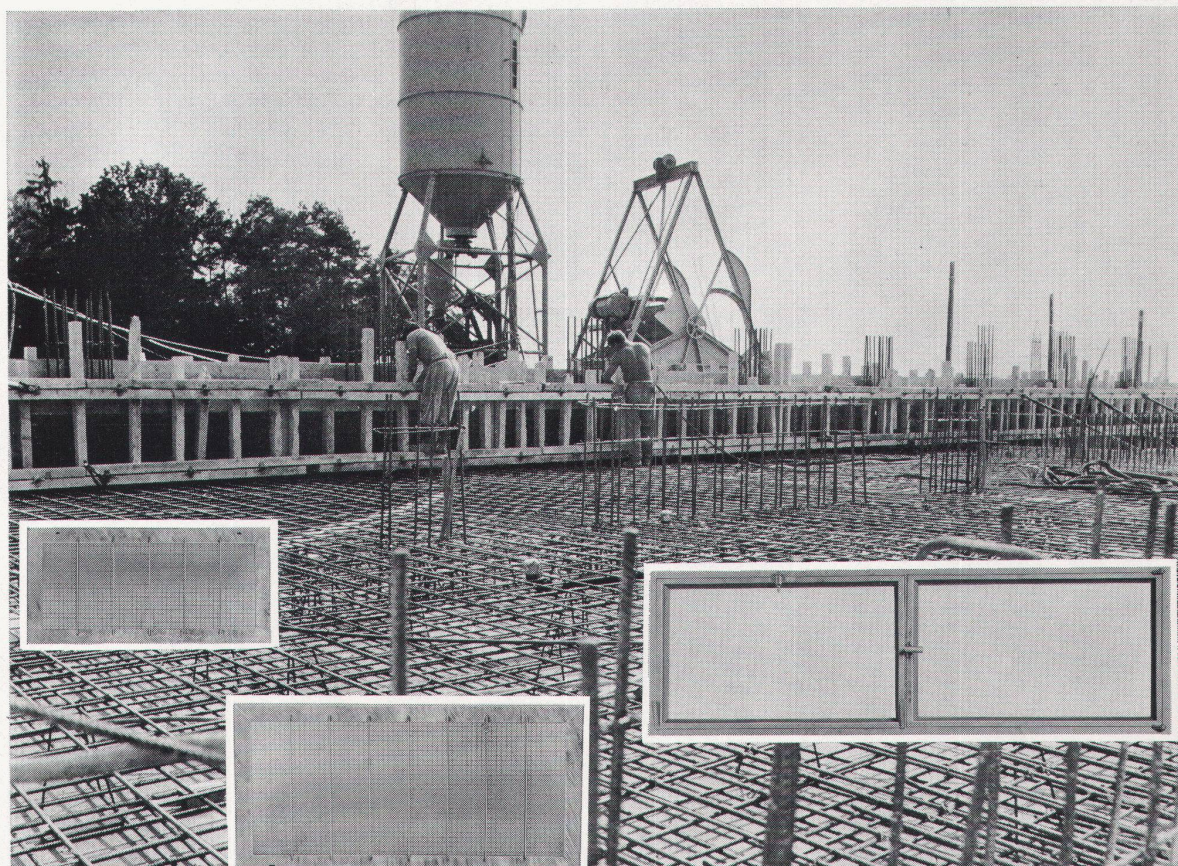


**Herbag**

Herstellung von Baustoffen AG

8640 Rapperswil 055-276454  
8716 Schmerikon 055-862986

9230 Flawil 071-831375  
8052 Zürich 01-503540



## genormte Details — geplanter Gewinn

Unsere **Stahl- und Kellerfenster** sind normiert.

Für den Architekten leicht einzuplanen und für den Bauherrn preisgünstig.

Die Stahl- und Kellerfenster sind feuerverzinkt, daher witterungsbeständig und dauerhaft. Keine Unterhaltskosten!

Gerne senden wir Ihnen unverbindlich den detaillierten Prospekt über unsere

**Qualitäts — Norm — Stahl- und Kellerfenster**

**Ernst Schweizer  
Metallbau**

**Zürich**

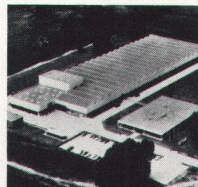
**Sessa-Norm  
Zukunfts-Norm**

8003 Zürich, Aegertenstrasse 16, Telefon 01/35 55 95. Fabrik: 8908 Hedingen, Telefon 01/99 60 22

Gutschein für Prospekt 5.030		W
Name _____		
Firma _____		
Beruf _____		
Adresse _____		
_____		
_____		

**B**

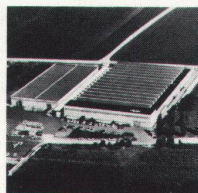
Belgien:  
Franke S.A.  
9400 Ninove  
Fabrikation und  
Verkauf

**NL**

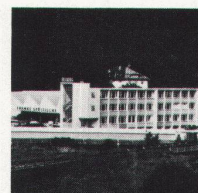
Holland:  
Franke  
Roestvrijstaal  
Nederland B.V.  
Helmond  
Fabrikation und  
Verkauf

**D**

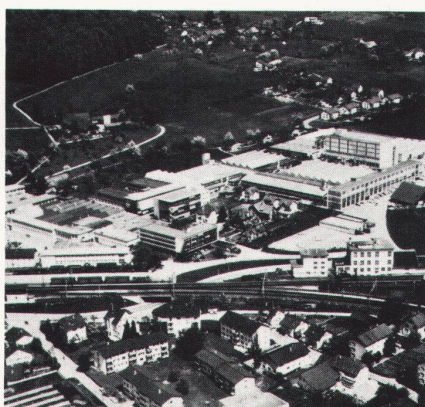
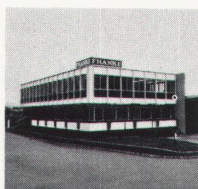
Deutschland:  
Werk 3  
Franke GmbH  
7808 Säckingen  
Fabrikation und  
Verkauf

**D**

Deutschland:  
Werk 1  
Franke GmbH  
7505 Ettlingen  
Fabrikation und  
Verkauf  
Werk 2 Fabrikation

**F**

Frankreich:  
Franke France S.à.r.l.  
Chambly  
Verkauf

**CH**

Schweiz:  
Walter Franke AG  
4663 Aarburg  
Das Schweizer  
Stammhaus

**E**

Spanien:  
Soberana S.A.  
Mollet/Barcelona  
Lizenzbetrieb

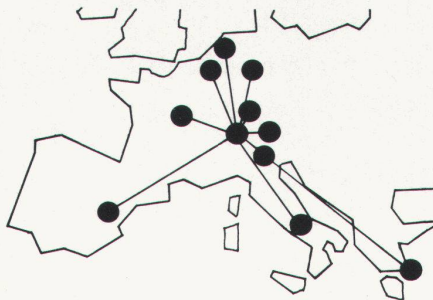
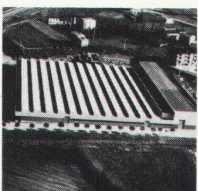


**A**  
Oesterreich:  
Franke-Metallwaren-  
Erzeugungs- und  
Vertriebsges. mbH  
6971 Hard/Vorarl.  
Fabrikation und  
Verkauf

**I**  
Italien:  
Werk 2  
Franke S.p.A.  
Aprilia/Latina  
Fabrikation und  
Verkauf



**I**  
Italien:  
Werk 1  
Franke S.p.A.  
Peschiera del Garda  
Fabrikation und  
Verkauf



**FRANKE**

**GR**

Griechenland:  
Oerlikon electrode  
industry S.A.  
Athen  
Lizenzbetrieb



# Internationale Blick-Punkte

## Coupon:

Bitte informieren Sie uns über:

- ☐ Spültische und Abdeckungen
- ☐ Haushaltsküchen
- ☐ Badezimmermöbel
- ☐ Grossküchen
- ☐ Zivilschutz- und Militärküchen
- ☐ Spital-Einrichtungen
- ☐ Bau-Normelemente
- ☐ Apparate für die chemische, Textil-, Lebensmittel-, Getränkeindustrie
- ☐ Schlacht- und Metzgerei-Einrichtungen

Einsenden an:

Walter Franke AG, 4663 Aarburg, Tel. 062 41 21 21

Name \_\_\_\_\_

Adresse \_\_\_\_\_

PLZ/Ort \_\_\_\_\_

sind die europäisch orientierten und engagierten Franke-Betriebe in neun Ländern, die in der Verarbeitung von rostfreiem Stahl eine bedeutende Position einnehmen.

Nebst dem Schweizer Stammhaus in Aarburg hat Franke Fabriken in Deutschland, Belgien, Oesterreich, Holland und Italien, eine Verkaufsorganisation in Frankreich und Lizenzbetriebe in Griechenland und Spanien.

Diese Unternehmungspolitik mit dem gegenseitigen Waren-, Informations- und Erfahrungsaustausch vermittelt Franke ein

umfangreiches Fachwissen in all seinen Produktionsbereichen.

Die Betriebe der Franke-Organisation haben verschiedene Funktionen, alle jedoch zusammen ein gemeinsames Prinzip: die dem jeweiligen Problem individuell angepasste beste Lösung.

**Franke — zukunftsorientiert  
im Dienste Ihrer Sache.**