

**Zeitschrift:** Das Werk : Architektur und Kunst = L'oeuvre : architecture et art  
**Band:** 60 (1973)  
**Heft:** 6: Parkhäuser, Parkings

**Artikel:** Parkhaus an der Via Gozzi, Mailand : Architekt Carlo Perogalli  
**Autor:** [s.n.]  
**DOI:** <https://doi.org/10.5169/seals-87564>

### **Nutzungsbedingungen**

Die ETH-Bibliothek ist die Anbieterin der digitalisierten Zeitschriften auf E-Periodica. Sie besitzt keine Urheberrechte an den Zeitschriften und ist nicht verantwortlich für deren Inhalte. Die Rechte liegen in der Regel bei den Herausgebern beziehungsweise den externen Rechteinhabern. Das Veröffentlichen von Bildern in Print- und Online-Publikationen sowie auf Social Media-Kanälen oder Webseiten ist nur mit vorheriger Genehmigung der Rechteinhaber erlaubt. [Mehr erfahren](#)

### **Conditions d'utilisation**

L'ETH Library est le fournisseur des revues numérisées. Elle ne détient aucun droit d'auteur sur les revues et n'est pas responsable de leur contenu. En règle générale, les droits sont détenus par les éditeurs ou les détenteurs de droits externes. La reproduction d'images dans des publications imprimées ou en ligne ainsi que sur des canaux de médias sociaux ou des sites web n'est autorisée qu'avec l'accord préalable des détenteurs des droits. [En savoir plus](#)

### **Terms of use**

The ETH Library is the provider of the digitised journals. It does not own any copyrights to the journals and is not responsible for their content. The rights usually lie with the publishers or the external rights holders. Publishing images in print and online publications, as well as on social media channels or websites, is only permitted with the prior consent of the rights holders. [Find out more](#)

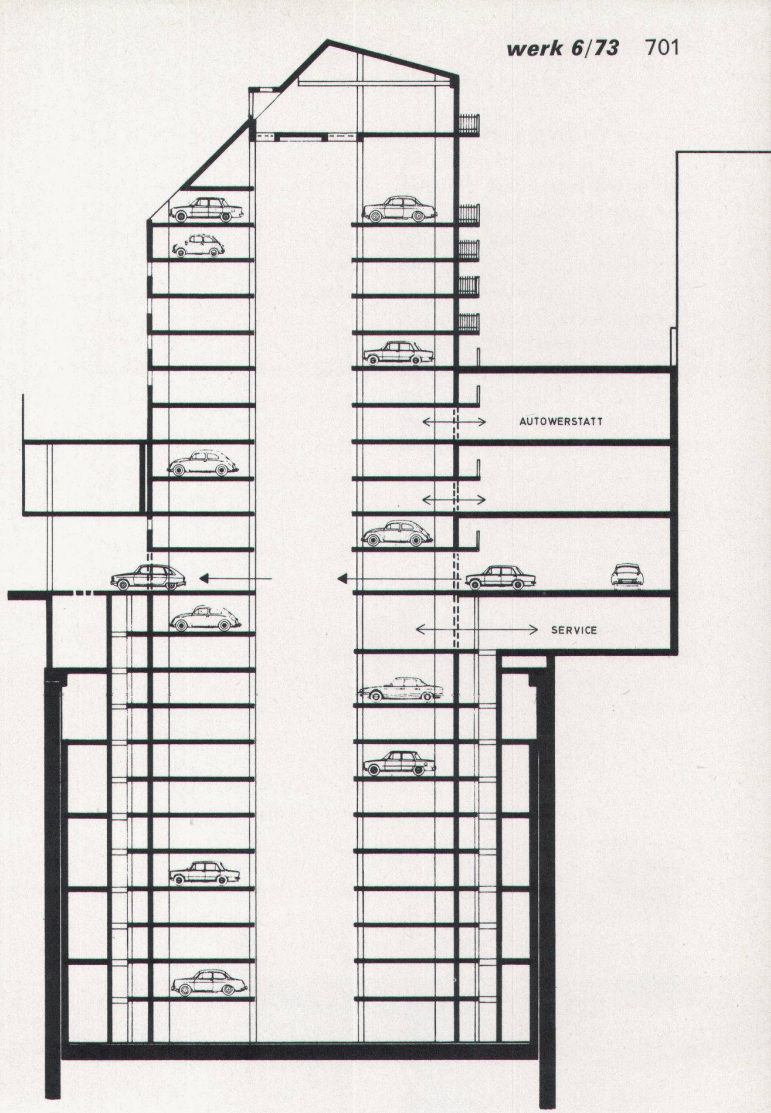
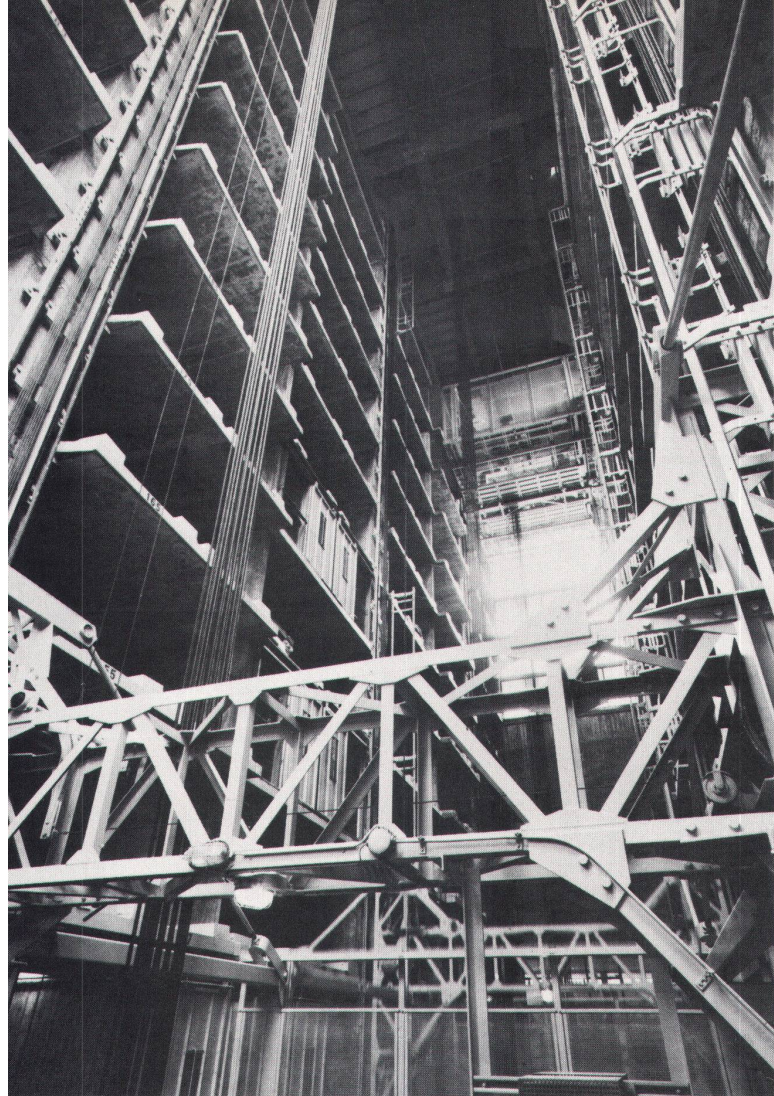
**Download PDF:** 24.04.2026

**ETH-Bibliothek Zürich, E-Periodica, <https://www.e-periodica.ch>**

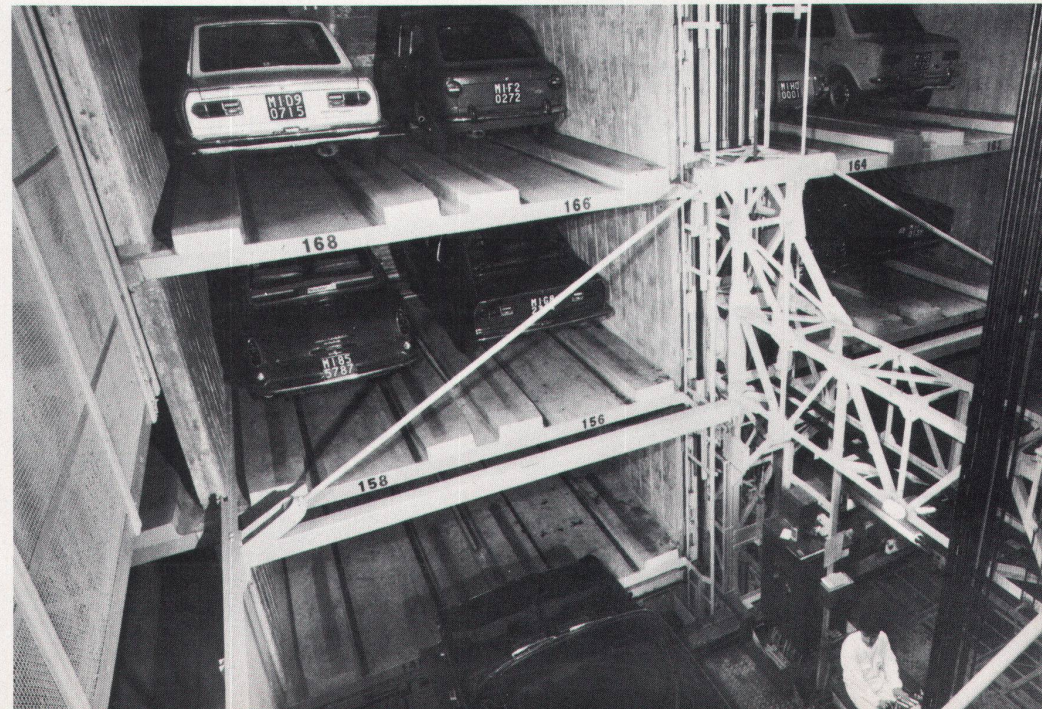
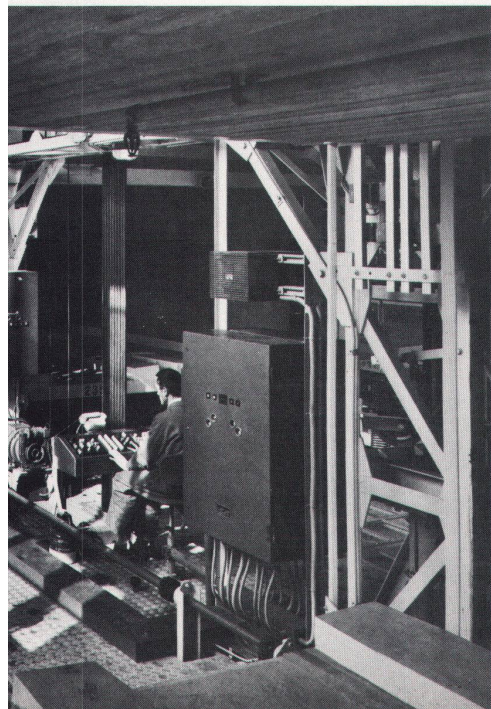


## Parkhaus an der Via Gozzi, Mailand



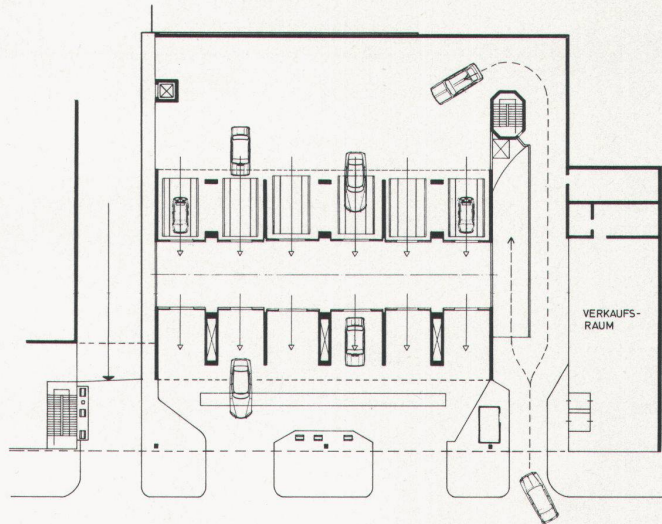


Parkhaus an der Via Gozzi, Mailand  
 Architekt: Carlo Perogalli, Mailand  
 Parksystem: Silopark  
 Parkplätze: ca. 490



**D**

Das Parkhaus an der Via Gozzi in Mailand befindet sich ausserhalb des Stadtzentrums in unmittelbarer Nähe des Piazzale Susa, eines wichtigen Verkehrsknotenpunktes. Die Anlage wird von Dauermietern als Unterstellgarage, von Besuchern des nahe liegenden Büroquartiers und von auswärtigen Autofahrern, die nicht bis ins Stadtzentrum fahren wollen, benutzt. Der Bau ist 22 Geschosse hoch, wovon die Hälfte im unterirdischen Bereich erstellt wurde. Entlang der Via Gozzi sind in einem zum Hauptgebäude vorspringenden Baukörper Büroräume untergebracht. Eine Autowerkstatt mit Serviceräumen nimmt die drei Geschosse des Flachbaus im Innenhof ein. Der Grundflächenbedarf pro Wagenplatz beträgt ca. 0,9 m<sup>2</sup>. ■

**F**

Le parking de la via Gozzi à Milan est situé en dehors du centre de la ville, à proximité immédiate du Piazzale Susa, un nœud de communication important. L'établissement est utilisé par des locataires permanents comme garage, par des visiteurs du quartier de bureaux voisin et par des automobilistes venant de l'extérieur et ne voulant pas aller en voiture jusqu'au centre de la ville. Cette construction a une hauteur de 22 étages, dont la moitié a été construite sous terre. Des bureaux ont été aménagés dans une partie du bâtiment débordant du bâtiment principal, en bordure de la via

Gozzi. Un atelier de réparation d'automobiles avec ateliers de service occupe les trois étages de l'aile basse sise dans la cour intérieure. La superficie nécessaire par voiture s'élève à env. 0,9 m<sup>2</sup>. ■

**E**

The park-house on the via Gozzi in Milan is situated away from the city centre, fairly near to the Piazzale Susa, which is a very important traffic centre-point. The building is used by

long-term tenants as a parking garage, by visitors to the near-by offices and by out-of-town car drivers who do not want to drive into the centre of town. The building is 22 storeys high of which half are underground. Along the via Gozzi offices are supplied in building units set to the front of the main building. A car repair garage with service rooms takes up the three floors of a flatted building in the inner yard. The ground area requirement for each parking place is approximately 0.9 sq. metres. ■

