

Objektyp: **Advertising**

Zeitschrift: **Das Werk : Architektur und Kunst = L'oeuvre : architecture et art**

Band (Jahr): **60 (1973)**

Heft 6: **Parkhäuser, Parkings**

PDF erstellt am: **21.09.2024**

Nutzungsbedingungen

Die ETH-Bibliothek ist Anbieterin der digitalisierten Zeitschriften. Sie besitzt keine Urheberrechte an den Inhalten der Zeitschriften. Die Rechte liegen in der Regel bei den Herausgebern.

Die auf der Plattform e-periodica veröffentlichten Dokumente stehen für nicht-kommerzielle Zwecke in Lehre und Forschung sowie für die private Nutzung frei zur Verfügung. Einzelne Dateien oder Ausdrucke aus diesem Angebot können zusammen mit diesen Nutzungsbedingungen und den korrekten Herkunftsbezeichnungen weitergegeben werden.

Das Veröffentlichen von Bildern in Print- und Online-Publikationen ist nur mit vorheriger Genehmigung der Rechteinhaber erlaubt. Die systematische Speicherung von Teilen des elektronischen Angebots auf anderen Servern bedarf ebenfalls des schriftlichen Einverständnisses der Rechteinhaber.

Haftungsausschluss

Alle Angaben erfolgen ohne Gewähr für Vollständigkeit oder Richtigkeit. Es wird keine Haftung übernommen für Schäden durch die Verwendung von Informationen aus diesem Online-Angebot oder durch das Fehlen von Informationen. Dies gilt auch für Inhalte Dritter, die über dieses Angebot zugänglich sind.

Parking Riponne, Lausanne (2^e étape)

Projet et coordination:

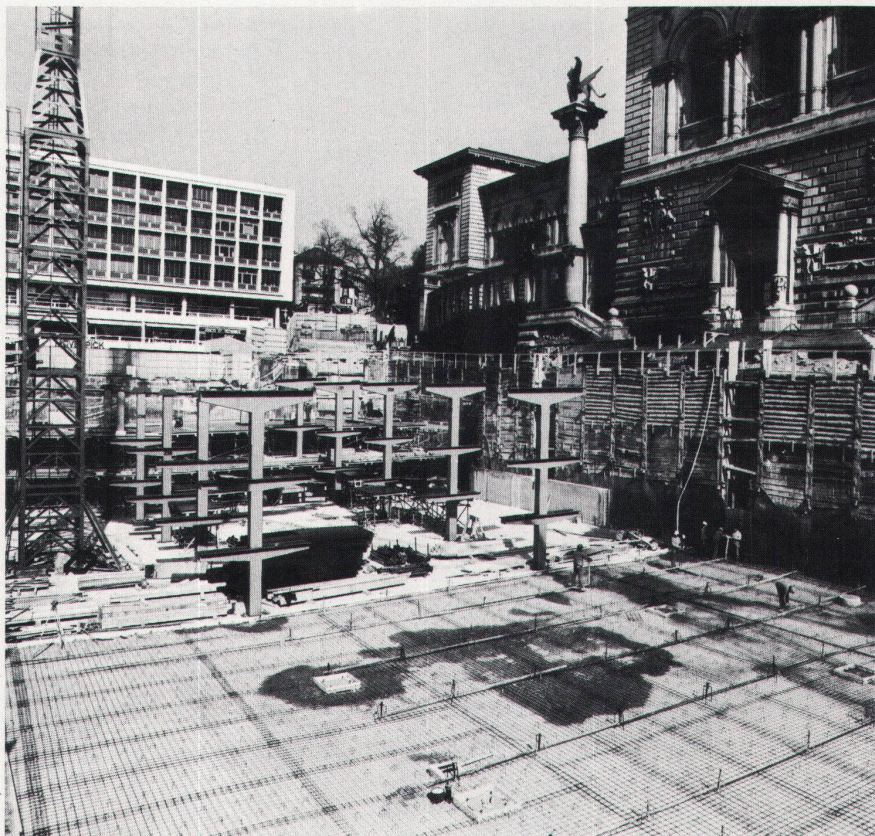
SGI

Société Générale pour l'Industrie
9, chemin des Délices
1006 Lausanne

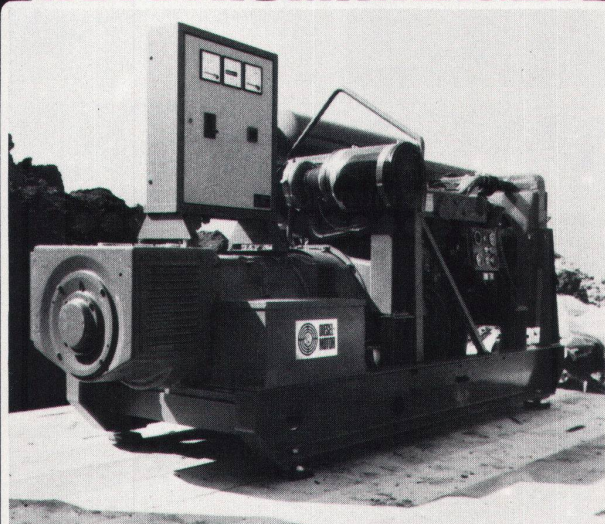
Gros œuvre, paroi berlinoise,
pieux:

ZSCHOKKE

Société Anonyme Conrad Zschokke
7, rue de Sébeillon
1004 Lausanne



NOTSTROMANLAGEN



Unabhängig wie nie
mit B A T O R -Energie

bator 3360 Herzogenbuchsee
Telefon 063 / 5 28 42

Bei Parkhausabfertigungsanlagen aller Art:

Designa AG

hilft Ihnen bei der Lösung Ihrer Probleme

Alle Arten von Kassierungssystemen:

Besetzkontrollen für ganze Parkhäuser und einzelne Parkdecks,
Abonnementüberwachungssysteme,

vom halbautomatischen System bis zur vollautomatischen
Grossanlage, ausgeführt bei Anlagen mit mehreren tausend
Stellplätzen und Belegungen von 5000 bis 10000 Fahrzeugen
täglich; wir lösen auch unter diesen harten Bedingungen alle
Abfertigungsprobleme.

Hohe Zuverlässigkeit durch Anwendung ausgefeilter und mo-
derner Techniken.

Unsere **Spezialität**: handliche Kontrollsysteme für Dauerparker
mit und ohne Besetzregistrierung.

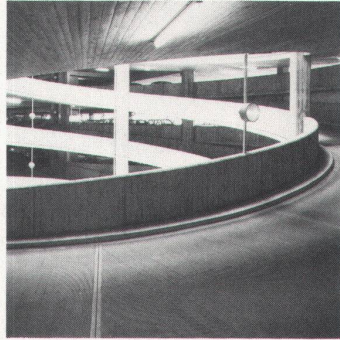
Neuerdings auch im Gespräch bei Park-and-Ride-Anlagen.

Unser geschlossenes Geräteprogramm deckt alle Ansprüche ab,
vom einfachen elektronischen Schlüsselsystem bis hin zum
registrierenden und automatisch überwachenden Speichersystem.

Auf Anfrage auch Verbund mit anderen kommerziellen Einrich-
tungen wie Tankstellenbetrieb.

Auf Wunsch erhalten Sie unser reichhaltiges Prospektmaterial.

Designa AG, 9450 Altstätten



Im Zusammenhang mit den in diesem Heft beschriebenen Parkhäusern haben wir folgende Arbeiten ausgeführt:

Hohe Promenade:
Duratex-Hartbetonbeläge in Parkgeschossen und den Zu- und Wegfahrtstollen

Jelmoli:
Duratex-Hartbetonbeläge auf sämtlichen Fahr- und

Parkflächen sowie Umgebungsarbeiten

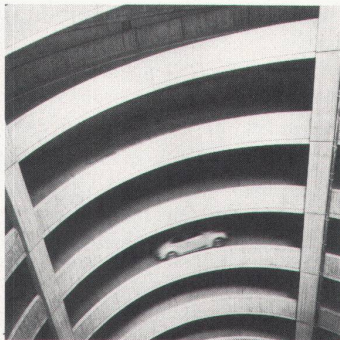
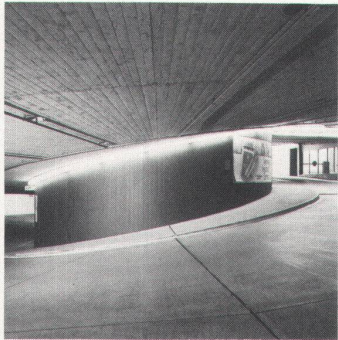
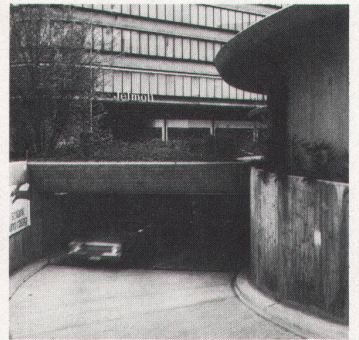
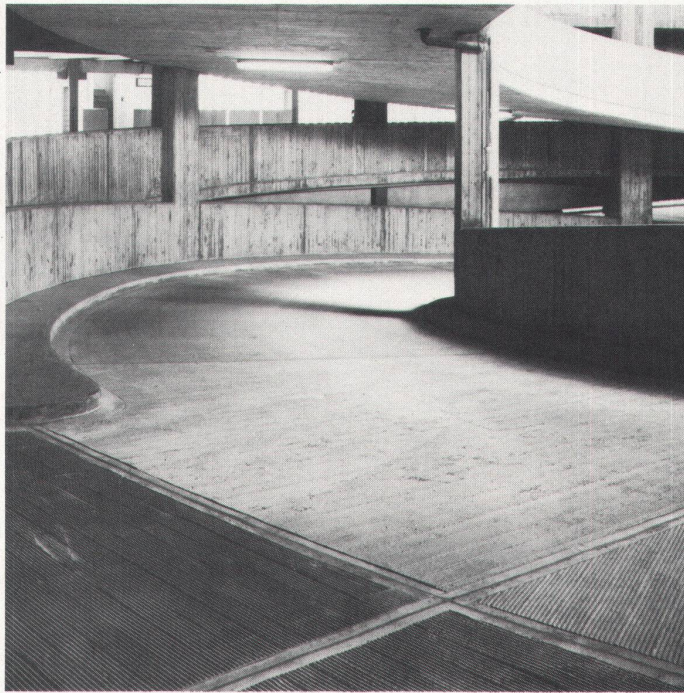
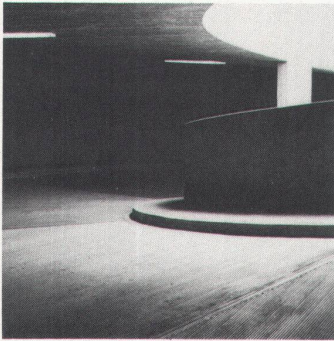
Urania:
Duratex-Hartbetonbeläge auf sämtlichen Fahr- und Parkflächen

Flughof 1:
Duratex-Hartbetonbeläge gerillt auf der Zentralrampe

Überbeton mit speziell behandelte und vergütete Oberfläche auf Fertigelemente, Salviacim-Belag auf Kiesunterbau

Bern-West:
sämtliche Duratex-Hartbetonbeläge in der unterirdischen Einstellhalle und den Lagerräumen

DURATEX
aussergewöhnlich druckfester Hartbeton für besonders grosse Beanspruchung, Oberfläche glatt, griffig oder gerillt



WALO

Walo Bertschinger AG. SA

