

Zeitschrift: Das Werk : Architektur und Kunst = L'oeuvre : architecture et art
Band: 60 (1973)
Heft: 5: Einkaufszentren

Buchbesprechung

Nutzungsbedingungen

Die ETH-Bibliothek ist die Anbieterin der digitalisierten Zeitschriften auf E-Periodica. Sie besitzt keine Urheberrechte an den Zeitschriften und ist nicht verantwortlich für deren Inhalte. Die Rechte liegen in der Regel bei den Herausgebern beziehungsweise den externen Rechteinhabern. Das Veröffentlichen von Bildern in Print- und Online-Publikationen sowie auf Social Media-Kanälen oder Webseiten ist nur mit vorheriger Genehmigung der Rechteinhaber erlaubt. [Mehr erfahren](#)

Conditions d'utilisation

L'ETH Library est le fournisseur des revues numérisées. Elle ne détient aucun droit d'auteur sur les revues et n'est pas responsable de leur contenu. En règle générale, les droits sont détenus par les éditeurs ou les détenteurs de droits externes. La reproduction d'images dans des publications imprimées ou en ligne ainsi que sur des canaux de médias sociaux ou des sites web n'est autorisée qu'avec l'accord préalable des détenteurs des droits. [En savoir plus](#)

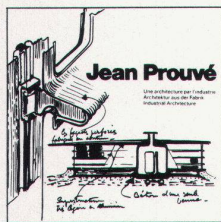
Terms of use

The ETH Library is the provider of the digitised journals. It does not own any copyrights to the journals and is not responsible for their content. The rights usually lie with the publishers or the external rights holders. Publishing images in print and online publications, as well as on social media channels or websites, is only permitted with the prior consent of the rights holders. [Find out more](#)

Download PDF: 04.04.2026

ETH-Bibliothek Zürich, E-Periodica, <https://www.e-periodica.ch>

Livres d'architecture et d'art

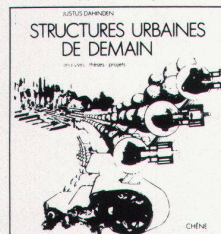


Jean Prouvé: Une architecture par l'industrie. Edité par Benedikt Huber et Jean-Claude Steinegger, Les Editions d'Architecture Artemis Zurich, 1971. 212 p.

Depuis cinquante ans, l'architecte Jean Prouvé est un passionné du métal. Il cherche à réaliser une industrialisation qui mette l'habit

bitat sur le même plan que la construction automobile. Son travail tendant à la création de structures légères par une organisation de la construction analogue à celle des chaînes de montage aboutit à des processus de préfabrication pour toutes sortes de formules: ainsi les portiques, les coques, les structures tendues, en acier, en aluminium et en verre peuvent faire l'objet d'une production à grande échelle. Par la suite, Jean Prouvé a été l'un des premiers à s'intéresser aux applications des plastics à la construction, pour le remplissage des panneaux, par exemple.

Cette publication qui retrace l'œuvre d'un maître de l'architecture française contemporain a le mérite de présenter – outre les idées et principes sur lesquels se fonde son industrialisation de la construction – toutes ses réalisations et projets qui s'échelonnent entre 1918 et nos jours. C'est en 1930 que Prouvé réalise le premier projet d'une petite maison métallique sur pilotis. En 1938, la Maison du Peuple de Clichy constitue un événement technique et architectural: elle est entièrement conçue en acier. Depuis lors, les œuvres se sont multipliées, et le Palais des Expositions à Grenoble, 1967, représente l'aboutissement de cette standardisation à laquelle tend Jean Prouvé. Pendant ces dernières cinquante années, cet architecte a sans cesse été animé par une seule volonté: libérer la construction des aléas de la réalisation artisanale pour lui donner la rigueur de la production à la chaîne, analogue à celle de l'automobile. *H. St. ■*

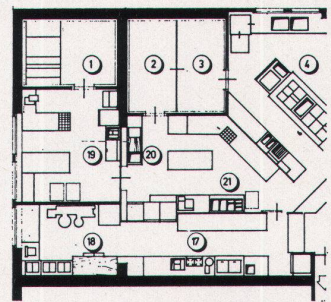


Structures urbaines de demain, analyse-thèses - projets, par Justus Dahinden, Editions du Chêne, Paris 1972. 220 p.

Cet ouvrage de l'architecte suisse Justus Dahinden est la traduction française d'une publication allemande réalisée à Stuttgart. L'auteur, à partir des connaissances historiques accumulées sur les communautés urbaines, pose les problèmes de l'heure; nous

sommes confrontés à un phénomène nouveau: les macrostructures. Face à l'aspect irrationnel de l'aménagement du milieu urbain, Justus Dahinden s'efforce d'entrevoir les solutions à apporter pour que ces macrostructures ne se développent pas de manière anarchique – à la façon de cellules cancéreuses – mais au contraire trouvent leur organisation propre. Villes linéaires, villes circulaires, cellules agglomérées sous forme de structures hiérarchisées, vastes containers et villes cosmiques, en passant par les cités sous-marines, les entonnoirs habitables, les villes imaginaires les plus extrêmes sont analysées par l'auteur. Il passe en revue toutes les formules proposées, dans un fascinant recueil de projets où voisinent les noms les plus célèbres et les personnalités moins connues; puis il cherche à tirer la leçon de cet ample matériel de travail qu'il a collationné, et résume les théories les plus marquantes qui ont été élaborées pour résoudre le problème des cités modernes. Un livre captivant tant au niveau des exemples que des conclusions que l'on en peut tirer. Par sa riche documentation illustrée, ce volume ouvre des perspectives sur les infinies possibilités qui s'offrent à l'homme pour concevoir des structures urbaines totalement renouvelées. *H. St. ■*

Beratung Planung



Fabrikation



Installation



für Grossküchen-Einrichtungen, Buffet- und Selbstbedienungs- anlagen hat schmid kühlmöbel eine grosse Erfahrung

Seit Jahren planen, bauen und installieren wir individuelle Anlagen. Funktionsfähigkeit und Wirkungsgrad einer Grossküche oder einer Getränkeausgabe hängen weitgehend von der richtigen Planung ab. Küchenplaner und Innenarchitekt bilden ein erfahrenes Team von Fachleuten. Das Gesamtprojekt wird in Zusammenarbeit mit

Architekten oder dem Bauherrn direkt abgewickelt. Unsere Referenzen umfassen bedeutende Bauten wie Mövenpick-Restaurants, Hotel Tschuggen, Swiss-Center London usw. Es lohnt sich, bei Neu- oder Umbauten unseren Rat einzuholen. Unsere Erfahrung ist Ihr Vorteil.

schmid kühlmöbel ag 9320 Arbon
071 46 39 22

Unser Fabrikationsprogramm umfasst:
Grossküchen-Einrichtungen,
Buffet-, Bar- und Officeanlagen,
Gastro-Norm-Kühlmöbel,
Selbstbedienungsanlagen für
Schwimmbäder, Ladeneinrichtungen usw.



COUPON

W 1

- Senden Sie uns Ihre ausführliche Dokumentation.
- Name: _____
- Strasse: _____
- Ort: _____