

Zeitschrift: Das Werk : Architektur und Kunst = L'oeuvre : architecture et art
Band: 60 (1973)
Heft: 4: Flughäfen in der Schweiz

Werbung

Nutzungsbedingungen

Die ETH-Bibliothek ist die Anbieterin der digitalisierten Zeitschriften auf E-Periodica. Sie besitzt keine Urheberrechte an den Zeitschriften und ist nicht verantwortlich für deren Inhalte. Die Rechte liegen in der Regel bei den Herausgebern beziehungsweise den externen Rechteinhabern. Das Veröffentlichen von Bildern in Print- und Online-Publikationen sowie auf Social Media-Kanälen oder Webseiten ist nur mit vorheriger Genehmigung der Rechteinhaber erlaubt. [Mehr erfahren](#)

Conditions d'utilisation

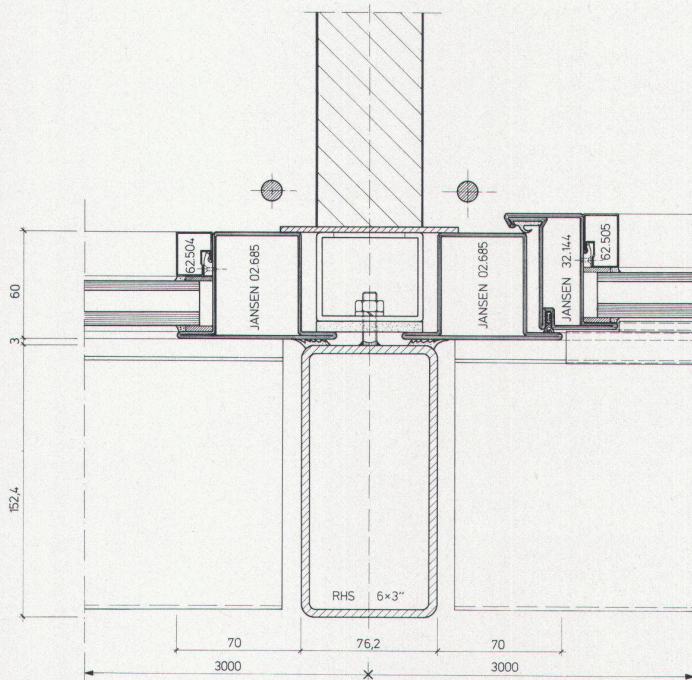
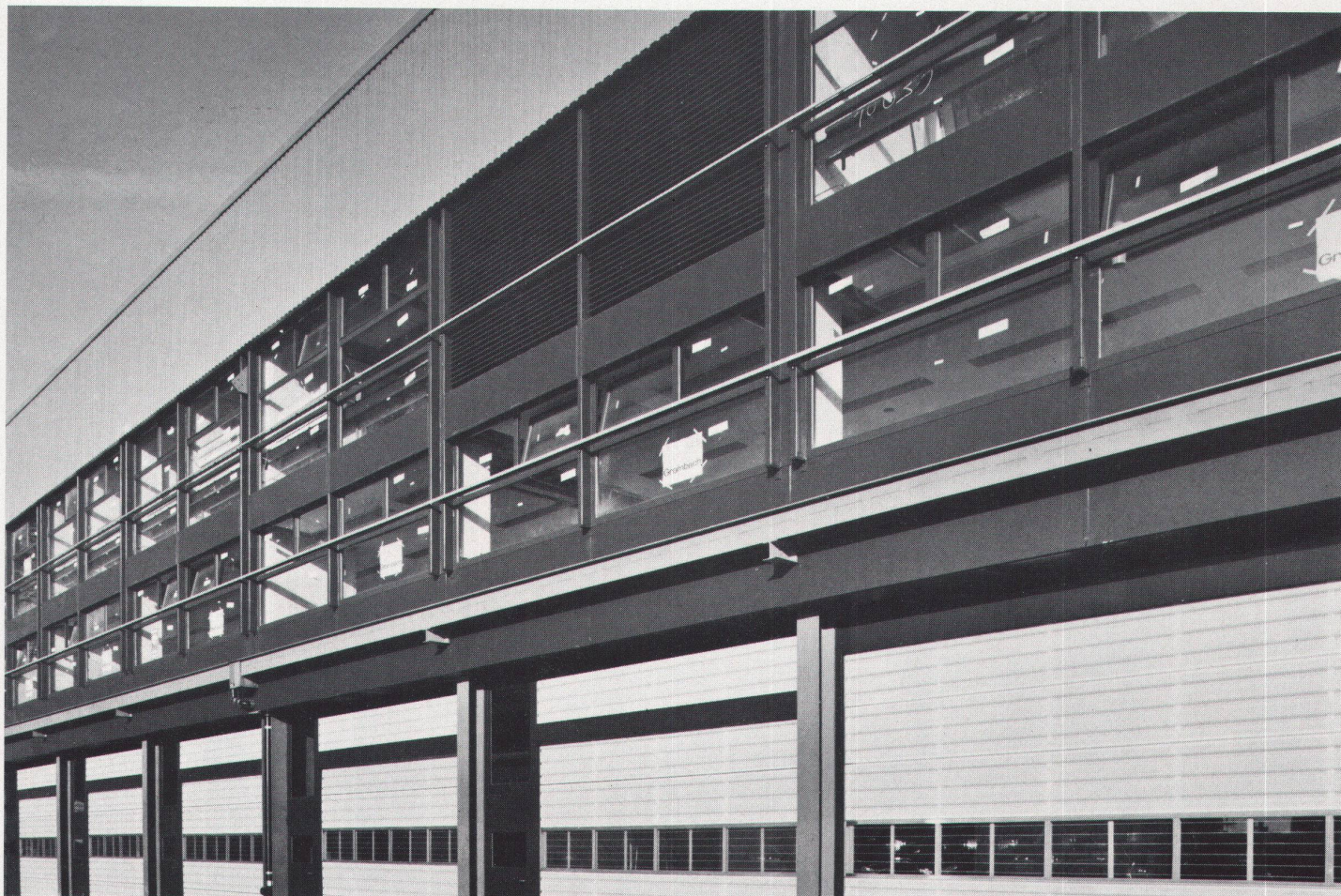
L'ETH Library est le fournisseur des revues numérisées. Elle ne détient aucun droit d'auteur sur les revues et n'est pas responsable de leur contenu. En règle générale, les droits sont détenus par les éditeurs ou les détenteurs de droits externes. La reproduction d'images dans des publications imprimées ou en ligne ainsi que sur des canaux de médias sociaux ou des sites web n'est autorisée qu'avec l'accord préalable des détenteurs des droits. [En savoir plus](#)

Terms of use

The ETH Library is the provider of the digitised journals. It does not own any copyrights to the journals and is not responsible for their content. The rights usually lie with the publishers or the external rights holders. Publishing images in print and online publications, as well as on social media channels or websites, is only permitted with the prior consent of the rights holders. [Find out more](#)

Download PDF: 15.04.2026

ETH-Bibliothek Zürich, E-Periodica, <https://www.e-periodica.ch>



Horizontalschnitt durch Fassadenpfosten

Unsere Bauelemente kamen bei der Frachthalle Ost zur Anwendung. Die für dieses Gebäude eigens entwickelten schallhemmenden Stahlrohrfenster, mit speziellen Aufhängeelementen und einer dafür bestimmten Verglasung zeigten einen vollen Erfolg. Unsere Konstruktionen im Bereiche der Schalldämmung im Fensterbau werden immer weiter vervollständigt.

Haben Sie in dieser Richtung Probleme, nehmen auch Sie unsere Dienste in Anspruch.

Constral AG

METALL- UND LEICHTMETALLBAU
8570 Weinfeld TG, Tel. 072 5 17 21

SIFRAG und Weltflugverkehr



Flughafen Zürich Abflughalle Trakt Nord
Bauleitung: Flughafen-Immobilien-Gesellschaft, Zürich

SIFRAG

Bei den Erweiterungsbauten im interkontinentalen Flughafen Zürich-Kloten wurden für die lufttechnischen Installationen SIFRAG-Anlagen gewählt. Diese bieten dem verwöhnten Fluggast ein angenehmes Klima.

SIFRAG-Lüftungs- und Klimaanlage bewähren sich in den Trakten:

Abflug- und Ankunftshalle Nord
Basisdock Süd (Aufnahmegebäude)
Basisdock Nord (Aufnahmegebäude)
Flugsicherungsgebäude
Verbindungstrakt mit Personalrestaurant und Küche

SIFRAG-Klimakomfort auch für Ihre Ansprüche!

SIFRAG
Luft- und Klimatechnik Frei AG

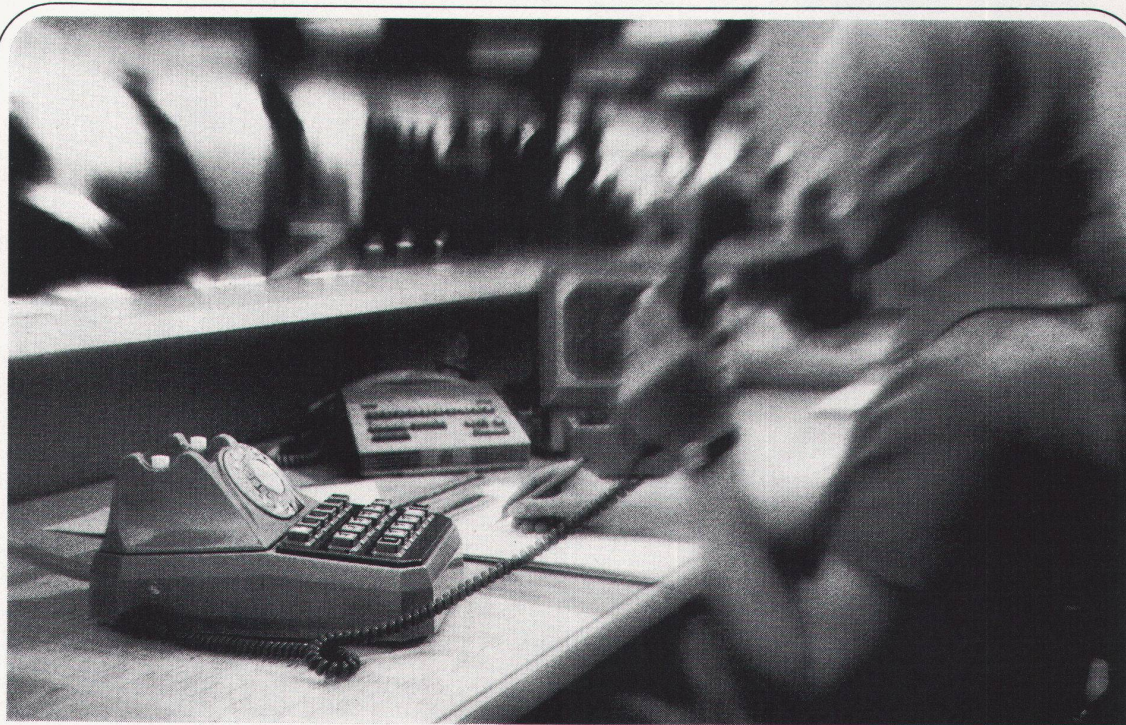
Zürich 051-25 15 51
Bern 031-56 25 25
Basel 061-43 92 60
Lausanne 021-23 74 08

Klimaanlagen
Ventilationen
Luftbefeuchtung
Kälteanlagen
Luftvorhänge
Brandschutz

Dienstleistungsbetriebe

(wie Fluggesellschaften, Reisebüros, Banken und andere mehr)

sind auf schnelle Kontakte angewiesen!



Dienstleistungsbetriebe – wie Fluggesellschaften, Reisebüros, Banken und andere mehr – sind auf schnelle Kontakte angewiesen, besonders dort, wo ein Team die anrufende Kundschaft betreut. Jeder Anruf könnte ein Geschäft bedeuten. Wenn Frl. Meier bereits telefoniert, muss Frl. Müller einspringen können. Deshalb arbeiten beide mit einem Linienwähler (Typ B), wie auch das übrige Team.

Bis zu sechs (heisse Drähte) werden von allen gleichzeitig überblickt. Ein kurzer Druck auf eine der sechs Amtstasten verbindet jeden Arbeitsplatz beliebig mit einem Kunden – egal über welche Linie der Anruf hereinkommt.

Linienwähler (Typ B) bieten aber noch mehr (sonst wäre es schade um die vielen Tasten):

Auf den gemeinsamen Linien kann man auf

einfachste Weise nach Wahl mithören, mitsprechen, rückfragen, Verbindungen halten, einschalten oder auslösen, das akustische Rufsignal zu- und abschalten – kurz gesagt alles, was ein reibungsloser Arbeitsablauf erfordert.

Jeder Linienwähler (Typ B) hat zudem noch zwei individuelle Anschlüsse für interne Verbindungen (z.B. zu persönlichen Mitarbeitern). Sogar eine separate Steuertaste für Botenruf oder ähnliche Zwecke steht zur Verfügung.

In Verbindung mit oder ohne Hauszentrale eignen sich übrigens Linienwähler (Typ B) auch als Chef- oder Direktionsapparate, Stellvertreterapparate und anderes mehr.

Lassen Sie sich durch Ihre Kreistelefondirektion (Tel. Nr. 13) oder Ihren konzessionierten Installateur beraten.

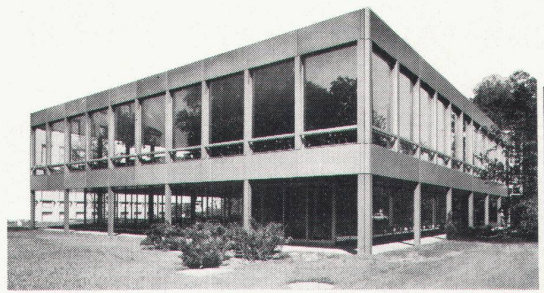
02.2.19 - 10

Zellweger
USTER

Zellweger AG, Apparate- und Maschinenfabriken Uster, CH-8610 Uster/Schweiz, Telefon 01/87 67 11

Wer im Metallhaus is(s)t.

Hier ein Metallbau-Beispiel, das das «kalte» Metall einmal von einer anderen und freundlichen Seite zeigt.



Das Personal-Restaurant der Winterthur-Leben (siehe Bild) ist ein hübsches und sprechendes Beispiel dafür, dass sich in Metallbauten nicht nur arbeiten, sondern auch leben und – im vorliegenden Fall – essen lässt. Das Obergeschoss des Gebäudes, das sich leicht, beinahe luftig aus einer jener Parklandschaften erhebt, wie sie für Winterthur – die «Stadt der Gärten» – so typisch sind, wurde in Stahl-Skelett-Bauweise erstellt. Die Fassade besteht aus inneren Brüstungselementen in Sandwich-Konstruktion und vorgehängten, hinterlüfteten

Brüstungs- und Stützenverkleidungen aus grau eloxiertem Grinatal-Blech.

«Es ist», so lobt einer der Winterthur-Mitarbeiter die ungewohnt repräsentative Kantine, «als ob sich der helle Raum einfach so ins Grüne hinaus fortsetzen würde.» Tatsächlich gewähren denn auch die bis zur Decke reichenden Fensterflächen (isolierte Leichtmetall-Profile mit in Neopren-Profilen eingesetztem Verbundglas) uneingeschränkte Gartenatmosphäre. Stahl und Metall – so führt dieser Bau deutlich vor Augen – sind nicht nur wirtschaftliche und zuverlässige, sondern auch menschengenehme und umweltfreundliche Bau-Materialien. Und wer's unter den Anzei-

Lesern nicht glaubt, der frage einmal einen Mitarbeiter der Winterthur-Leben.

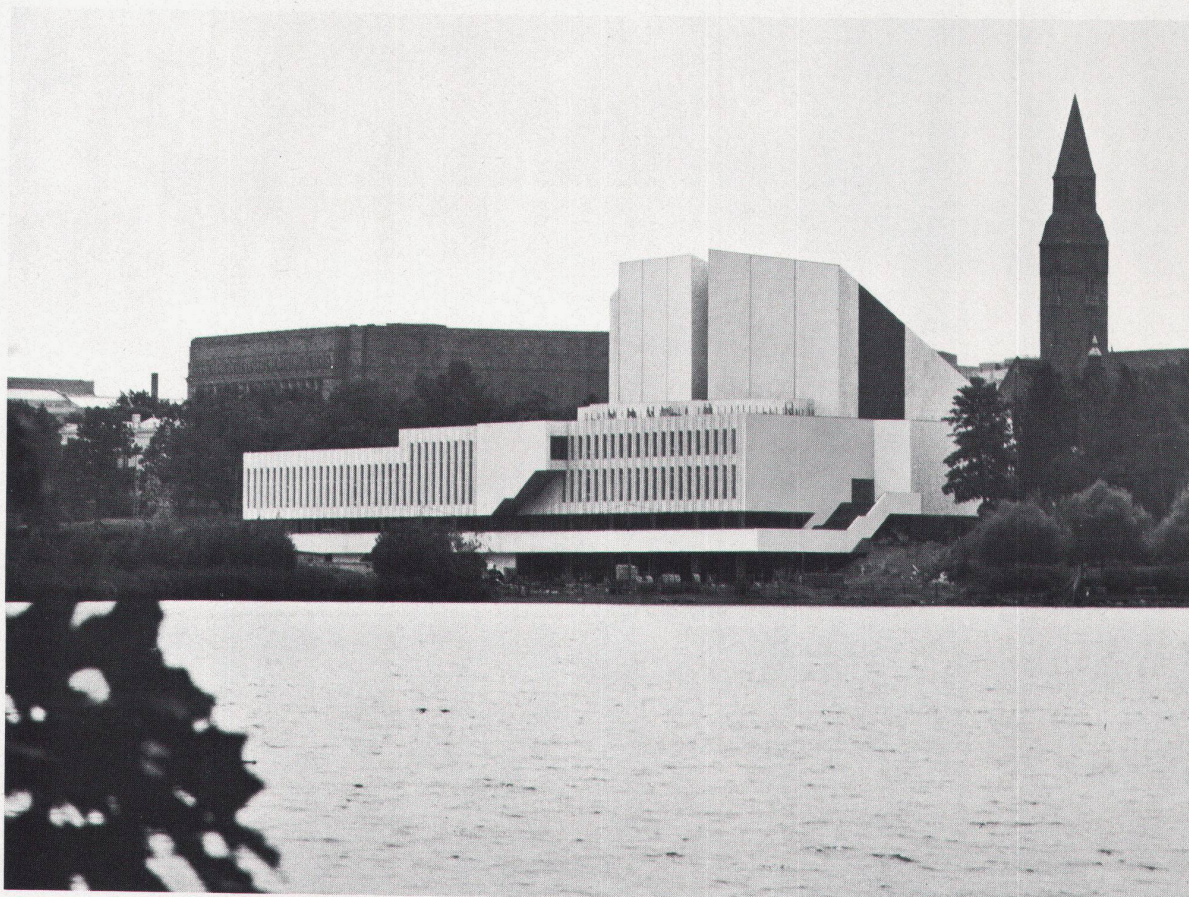


GEILINGER

3 UNTERNEHMEN – 1 FIRMENGRUPPE: GEILINGER & Co., METALLBAU, WINTERTHUR; GEILINGER STAHLBAU AG, BÜLACH; GEILINGER & Co., BAUELEMENTE, ELGG.

RUNTAL in Finnland

RUNTAL-Heizkörper sind in 20 Ländern der Welt anzutreffen.
Das neue Kongresszentrum in Helsinki, ein Werk des bekannten finnischen Architekten **Alvar Aalto**, ist mit RUNTAL-Heizkörpern ausgestattet.



Auch in Finnland werden

runtal

Heizkörper verwendet

**Heizwände, Konvektoren, Radiatoren, Heizgitter
Schweizer Patent und Fabrikat**

**Verkaufsbüros: 2000 Neuchâtel, Route des Falaises 7 Tel. 038 25 92 92
8032 Zürich 7, Hedwigstrasse 3 Tel. 01 53 78 78**