

Zeitschrift: Das Werk : Architektur und Kunst = L'oeuvre : architecture et art
Band: 60 (1973)
Heft: 4: Flughäfen in der Schweiz

Werbung

Nutzungsbedingungen

Die ETH-Bibliothek ist die Anbieterin der digitalisierten Zeitschriften auf E-Periodica. Sie besitzt keine Urheberrechte an den Zeitschriften und ist nicht verantwortlich für deren Inhalte. Die Rechte liegen in der Regel bei den Herausgebern beziehungsweise den externen Rechteinhabern. Das Veröffentlichen von Bildern in Print- und Online-Publikationen sowie auf Social Media-Kanälen oder Webseiten ist nur mit vorheriger Genehmigung der Rechteinhaber erlaubt. [Mehr erfahren](#)

Conditions d'utilisation

L'ETH Library est le fournisseur des revues numérisées. Elle ne détient aucun droit d'auteur sur les revues et n'est pas responsable de leur contenu. En règle générale, les droits sont détenus par les éditeurs ou les détenteurs de droits externes. La reproduction d'images dans des publications imprimées ou en ligne ainsi que sur des canaux de médias sociaux ou des sites web n'est autorisée qu'avec l'accord préalable des détenteurs des droits. [En savoir plus](#)

Terms of use

The ETH Library is the provider of the digitised journals. It does not own any copyrights to the journals and is not responsible for their content. The rights usually lie with the publishers or the external rights holders. Publishing images in print and online publications, as well as on social media channels or websites, is only permitted with the prior consent of the rights holders. [Find out more](#)

Download PDF: 25.04.2026

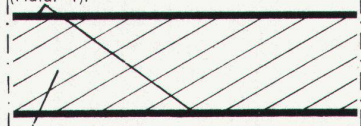
ETH-Bibliothek Zürich, E-Periodica, <https://www.e-periodica.ch>

Mit uns bauen Sie leichter: in kg und DM.

Wenn Sie mit der HOESCH-isowand® bauen. Das ist ein montagefertiges Sandwich-Element aus Stahl mit Kunststoffhartschaumkern für Außen- und Innenwände in Industrie, Handel und Gewerbe.

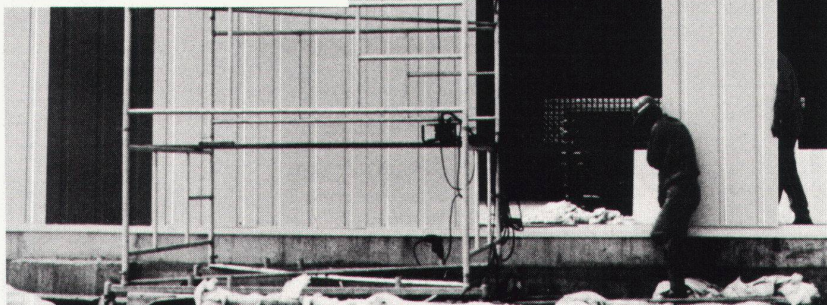
Produziert als fertiges Wandelement von hoher Steifigkeit und geringem Eigengewicht. Bei einer max. Größe von 10 m² (1 m breit, 10 m lang). Das bedeutet: Dieses Wandelement läßt sich bequem heben, tragen und montieren. Bei jedem Wetter! Und wetterunabhängiges Bauen spart Zeit. Und Zeit ist Geld.

0,5 mm dickes, bandverzinktes Stahlblech, Außenseiten einbrennlackiert (Pladur® Z) oder PVF-kunststofffolienbeschichtet (Platal® T).



Kunststoffhartschaumkern aus Polyurethan.

Nach der Montage ist das Objekt sofort funktionsfähig. Und auf lange Sicht wartungsfrei. Sollten Sie an Umbau denken:

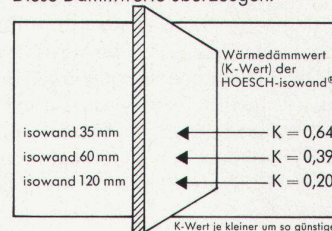


Die HOESCH-isowand® läßt sich schnell und leicht demontieren für eine neue Montage.

Bauen mit HOESCH-isowand® geht schnell und darum kostengünstig. Und weil wir etwas gegen den grauen

Alltag haben, liefern wir die HOESCH-isowand® in farbiger Oberflächenveredelung.

Diese Dämmwerte überzeugen.



Neben den technischen und finanziellen Vorteilen bietet Hoesch zusätzlich von der Objektplanung bis zur Durchführung einen umfassenden Service und ein detailliertes know-how.

Schreiben Sie. Wir antworten sofort. Oder rufen Sie uns an.

Denn Zeit ist Geld.

HOESCH ESTEL

Hoesch Siegerlandwerke AG
Verkauf HOESCH BAUTEILE
59 Siegen, Postfach 46, Tel.: (0271) 551 37

Generalvertretung Schweiz:

Stüssibau AG
8044 Zürich, Voltastr. 69
Tel.: 01 47 62 32

Praxisbewährt: Über 1 Million m²

HOESCH isowand

HOESCH BAUTEILE

HOESCH TRAPEZPROFIL-DACH, HOESCH-isodach®, HOESCH TEKTAL®-DACH,
HOESCH TRAPEZPROFIL-WAND, HOESCH-isowand®, HOESCH-isowand® T, HOESCH TRAPEZPROFIL-DECKE, HOESCH INNENWAND



Wettbewerbsentscheide

Projekt-Wettbewerb Urner Kantonalbank

Die Jury hat nach eingehender Prüfung der vorliegenden elf Entwürfe folgende Rangordnung aufgestellt: 1. Rang: W.H. Schaad + H. Viehweger, Arch. BSA/SIA & Arch. Techn. HTL, Luzern; 2. Rang: Max Buhofer, Arch., + H.R. Kuhn, Arch., Zürich; 3. Rang: Jos. Stöckli, Arch. BSA/SIA, Mitarbeiter Jan Sircus, Zug; 4. Rang: Tanner + Loetscher, Architekten, Winterthur; 5. Rang: H. Massler, Arch. SIA, Zürich.

Ideenwettbewerb Aussichtsweg Herrliberg ZH

Von den fünf eingeladenen Architekten sind vier Entwürfe eingereicht worden. Das Preisgericht hat folgende drei Entwürfe prämiert: 1. Preis (Fr. 3500.-): Wolfgang Behles, Arch. BSA/SWB, Zürich; 2. Preis (Fr. 2000.-): Bruno Meyer, Arch., Herrliberg, Teilhaber der Fa. E. Eidenbenz, R. Bosshard + B. Meyer, Zürich; 3. Preis (Fr. 1000.-): Cedric Guhl, Arch./SIA, Küsnacht, Teilhaber der Fa. Guhl + Lechner + Philipp, Zürich. Ankauf (Fr. 1000.-): Frau Gertrud Frisch-von Meyenburg, Arch. SIA, Herrliberg. Das Preisgericht empfiehlt bei einer allfälligen Weiterbearbeitung dem Gemeinderat, den Verfasser des erstprämierten Projektes beizuziehen. Preisgericht: Gemeinderat A. Grüniger (Vorsitz); Gemeindepräsident P. Benz; O. Bitterli, Arch.; C. Kuenzle, Arch.; F. Ostertag, Arch.; Ersatzpreisrichter: Gemeinderat W. Widmer.

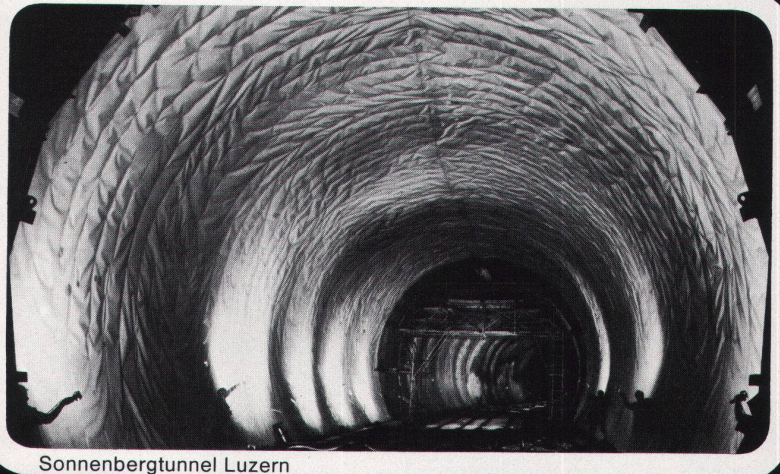
Laufende Wettbewerbe

Veranstalter	Objekte	Teilnahmeberechtigt	Termin	Siehe werk
Gemeinde Celerina GR	Wohnüberbauung in Celerina GR	Die im Kanton Graubünden heimatberechtigten oder seit dem 1. Januar 1972 wohnhaften Fachleute	5. Juni 1973	Februar 1973
Gemeinderat Lausen BL	Gemeindezentrum Lausen	Alle Architekten, die seit dem 1. Januar 1971 in den Kantonen Basel-Stadt, Baselland, Aargau und Solothurn wohnen und im Schweizerischen Architektenregister eingetragen sind	31. August 1973	März 1973
Gemeindeverband für die Regionalschule Süd des Bezirkes Brig VS	Regionalschulanlage Süd des Bezirkes Brig	Architekten und Architekten-Techniker, die seit dem 1. Januar 1971 im Kanton Wallis niedergelassen oder heimatberechtigt sind	30. Juni 1973	März 1973
Gemeindeverwaltung von Leuk-Stadt VS	Primarschulanlage von Leuk-Susten	Alle Fachleute, die seit dem 1. März 1972 im Kanton Wallis niedergelassen oder heimatberechtigt sind	31. Juli 1973	April 1973

Sarnafil®

Die Sarnafil® -
Kunststoffisolationshaut
schützt dauerhaft
und zuverlässig vor Wasser.
Sie ist
einfach zu verlegen.

Verlangen Sie die Sarnafil® -
Dokumentation.



Sonnenbergtunnel Luzern

Kunststoff AG Sarnen, 6060 Sarnen, Telefon 041/66 2333