

Zeitschrift: Das Werk : Architektur und Kunst = L'oeuvre : architecture et art
Band: 60 (1973)
Heft: 3: Wohnungsbau

Artikel: Wohnüberbauung "Langensteinen" in Zürich : Architekt Jakob Schilling
Autor: [s.n.]
DOI: <https://doi.org/10.5169/seals-87525>

Nutzungsbedingungen

Die ETH-Bibliothek ist die Anbieterin der digitalisierten Zeitschriften auf E-Periodica. Sie besitzt keine Urheberrechte an den Zeitschriften und ist nicht verantwortlich für deren Inhalte. Die Rechte liegen in der Regel bei den Herausgebern beziehungsweise den externen Rechteinhabern. Das Veröffentlichen von Bildern in Print- und Online-Publikationen sowie auf Social Media-Kanälen oder Webseiten ist nur mit vorheriger Genehmigung der Rechteinhaber erlaubt. [Mehr erfahren](#)

Conditions d'utilisation

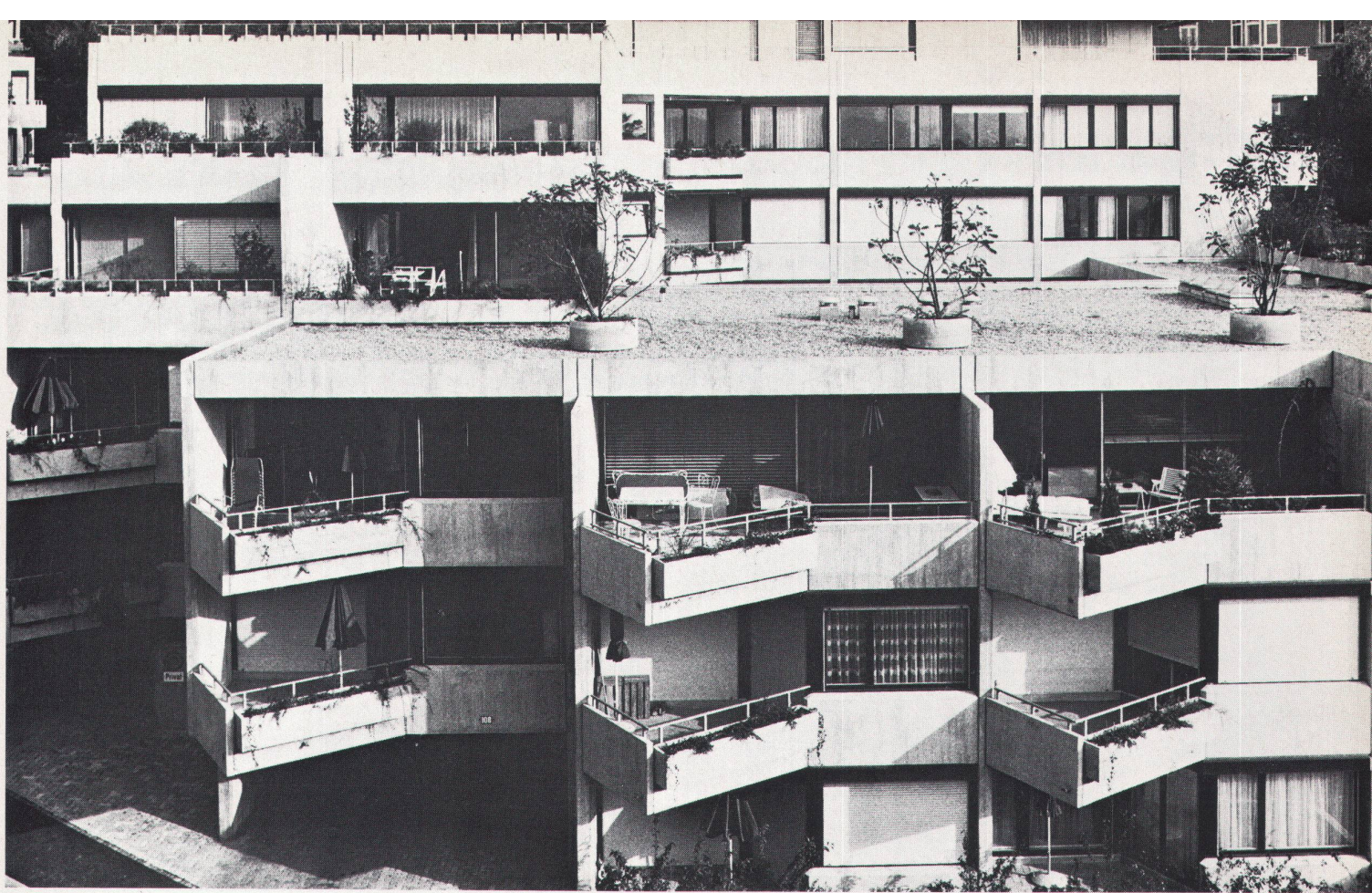
L'ETH Library est le fournisseur des revues numérisées. Elle ne détient aucun droit d'auteur sur les revues et n'est pas responsable de leur contenu. En règle générale, les droits sont détenus par les éditeurs ou les détenteurs de droits externes. La reproduction d'images dans des publications imprimées ou en ligne ainsi que sur des canaux de médias sociaux ou des sites web n'est autorisée qu'avec l'accord préalable des détenteurs des droits. [En savoir plus](#)

Terms of use

The ETH Library is the provider of the digitised journals. It does not own any copyrights to the journals and is not responsible for their content. The rights usually lie with the publishers or the external rights holders. Publishing images in print and online publications, as well as on social media channels or websites, is only permitted with the prior consent of the rights holders. [Find out more](#)

Download PDF: 19.11.2025

ETH-Bibliothek Zürich, E-Periodica, <https://www.e-periodica.ch>



Wohnüberbauung «Langenstein» in Zürich

Architekt: Jakob Schilling, BSA/SIA, Zürich

Bauführung: Franco Fornasier, Zürich

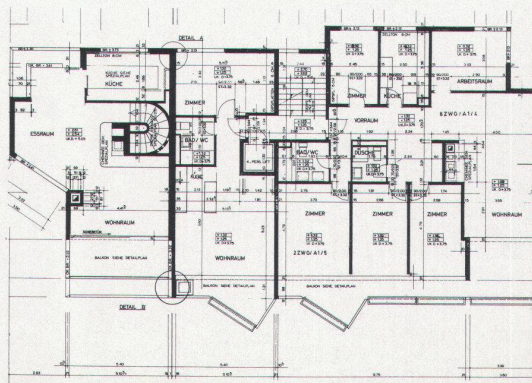
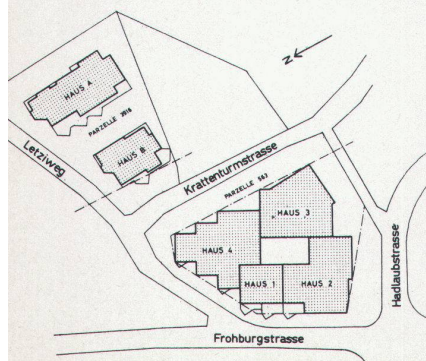
Bauherrschaft: Geschwister Rinderknecht,
Zürich

1970–1972

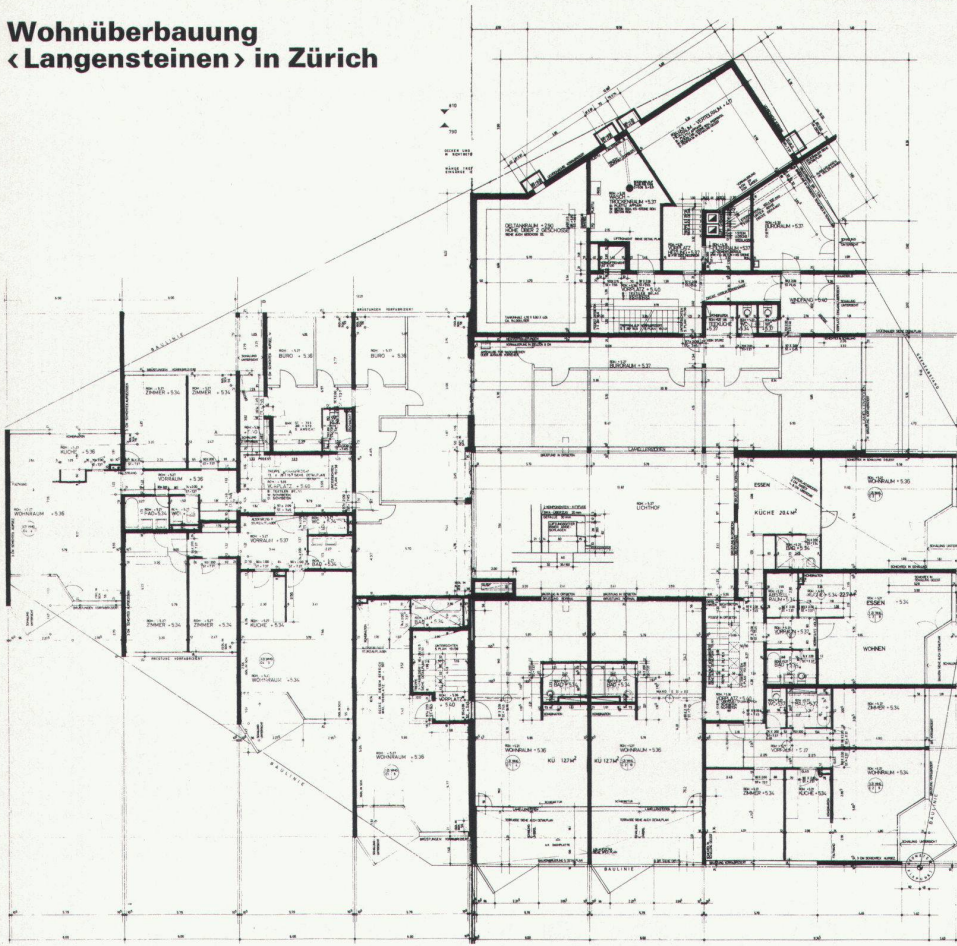
Fotos: Jakob Schilling

Die drei Wohnbauten liegen am nordwestlichen Hang des Zürichbergs auf einer Parzelle, welche durch die Frohburgstrasse vom Strickhofareal getrennt wird. Sie enthalten insgesamt 52 Wohnungen von drei bis sieben Zimmern, wobei einige als Maisonnette-Typ konzipiert sind. Die Aufteilung der Anlage in drei Bauten wurde durch die Besitzverhält-

nisse der Bauherrschaft diktiert. Erschlossen werden die Gebäude von der den Berg ansteigenden Krattenturmstrasse. Mit genormten Schalungselementen wurden auf einen Raster von 6 m die tragenden Wände in Beton gegossen. Im zentralen Bereich des grösseren Gebäudes ist eine unterirdische Autoeinstellhalle für die ganze Überbauung untergebracht.



Wohnüberbauung «Langensteinen» in Zürich



F

Les trois immeubles d'habitation ont été édifés sur la pente nord-ouest du Zurichberg, sur une parcelle séparée du Strickhof par la Frohburgstrasse. Ils abritent au total 52 appartements de trois à sept pièces, dont certains sont conçus dans le style «maisonnette». La subdivision de l'ensemble en trois immeubles était dictée par les conditions de propriété du maître d'œuvre. L'accès aux immeubles a lieu par la Krattenturmstrasse qui gravit la pente. Les parois portantes ont été coulées en béton sur une trame de 6 m au moyen d'éléments de coffrage normalisés. La partie centrale du grand immeuble abrite un garage souterrain pour tout l'ensemble résidentiel. ■

E

The three blocks of flats are situated on the northwest side of the Zurichberg on one plot, which is separated from the Strickhof area by Frohburgstrasse. They consist of a total of 52 flats, each of from three to seven rooms, some of which are envisaged as maisonnettes. The division of the plot so as to provide three blocks was necessary under the conditions of possession by which the owners were bound. The buildings will be erected from the Krattenturmstrasse side, which goes up the hill. The load-supporting walls will be cast in concrete with standard frame elements on a 6-meter grid. In the central part of the largest building is an underground parking area for cars, serving the whole development. ■

