

Zeitschrift: Das Werk : Architektur und Kunst = L'oeuvre : architecture et art
Band: 60 (1973)
Heft: 3: Wohnungsbau

Werbung

Nutzungsbedingungen

Die ETH-Bibliothek ist die Anbieterin der digitalisierten Zeitschriften auf E-Periodica. Sie besitzt keine Urheberrechte an den Zeitschriften und ist nicht verantwortlich für deren Inhalte. Die Rechte liegen in der Regel bei den Herausgebern beziehungsweise den externen Rechteinhabern. Das Veröffentlichen von Bildern in Print- und Online-Publikationen sowie auf Social Media-Kanälen oder Webseiten ist nur mit vorheriger Genehmigung der Rechteinhaber erlaubt. [Mehr erfahren](#)

Conditions d'utilisation

L'ETH Library est le fournisseur des revues numérisées. Elle ne détient aucun droit d'auteur sur les revues et n'est pas responsable de leur contenu. En règle générale, les droits sont détenus par les éditeurs ou les détenteurs de droits externes. La reproduction d'images dans des publications imprimées ou en ligne ainsi que sur des canaux de médias sociaux ou des sites web n'est autorisée qu'avec l'accord préalable des détenteurs des droits. [En savoir plus](#)

Terms of use

The ETH Library is the provider of the digitised journals. It does not own any copyrights to the journals and is not responsible for their content. The rights usually lie with the publishers or the external rights holders. Publishing images in print and online publications, as well as on social media channels or websites, is only permitted with the prior consent of the rights holders. [Find out more](#)

Download PDF: 11.01.2026

ETH-Bibliothek Zürich, E-Periodica, <https://www.e-periodica.ch>

Oder etwas genauer gesagt, seit über 100 Jahren. Einzig neu, und das auch schon seit einigen Jahren, ist die Flexbell-Steckmuffe. Sie beschleunigt das Verlegen von Steinzeug-

rohren. Macht sie noch preiswerter. Ein grosses Formstück-Sortiment und 6 verschiedenen lange Rohrstumpen gewährleisten eine korrekte Ausführung der Leitung.

Was manche neu nennen, darüber sind Steinzeugrohre längst hinweg

Steinzeugrohre sind absolut dicht. Nicht nur dicht während Jahren, sondern während Jahrzehnten. Immer. Zum

Schutz unseres kostbaren Grundwassers. Steinzeug bietet Sicherheit. Die Praxis beweist es täglich.

**...die Zeit geht...
Steinzeugrohre bleiben.**

**Schweizerische
Steinzeugfabrik AG**

8201 Schaffhausen
Telefon 053/5 00 51

**Steinzeugfabrik
Embrach AG**

8424 Embrach
Telefon 01/96 23 21





Spieglein, Spieglein[★] an der Wand...

★Doppel-Spiegel-Doppel-Schrank «egrostar»

- Doppelspiegel: aussen und innen je 2 Kristallglasspiegel
 - Doppelschrank: grosszügiges Platzangebot, 2 Steckdosen,
über die ganze Breite gleichmässiges,
gutes Licht (40 Watt Fluoreszenz)
- Egrostar Nr. 12 030 – die verblüffend
preisgünstige Lösung
(Richtpreis unter Fr. 400.–)



KLOTT WILD ▼▼EG11/73

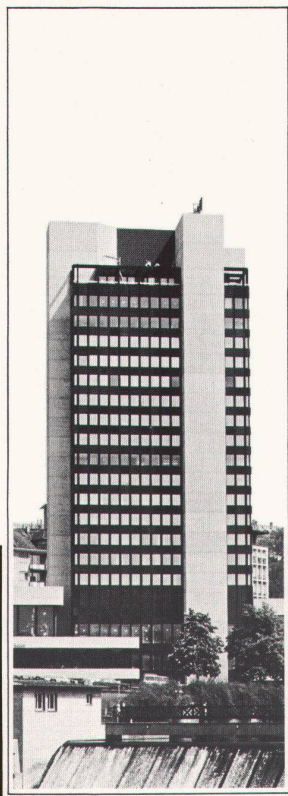
Egloff & Co. AG, Metallwarenfabrik, 5443 Niederrohrdorf, Tel. 056/3 31 33

Verkauf durch den Sanitär-grosshandel.

Hotel Zürich

Architekten:
Lehmann+Spögl+Morf
Zürich-Lenzburg
Mitarbeiter: R. Spögl
Chr. Spaltenstein

Die hohen feuerpolizeilichen
Anforderungen im Innen-
ausbau (Korridorverkleidun-
gen) wurden mit
VERMIPAX – der unbrenn-
baren Platte – erfüllt.



VERMIPAX

Unbrennbare Platten für den Innenausbau



Keller+Co AG 5313 Klingnau

Telefon 056 / 45 27 71



VERMIPAX



unbrennbare Platten

Keller+CoAG
5313 Klingnau
056/452771

Technische Daten:

Größen:

2500 × 1200 mm

3000 × 1200 mm

Dicken mm:

25 30 40 50

Gewicht kg:

16,7 18,5 22,2 33,4

Wärmedurchgangszahl $k =$

2,36 2,08 1,7 1,4

Schalldämmung dB:

29 30 32 34

Dickentoleranzen:

± 1 mm – streichfähige Platten

± 0,5 mm – furnierfähige Platten

Brandklassenziffer:

VI. 4. 4. 4.

Feuerwiderstands-

gemäss «Technische Auskunft»

klasse:

Nr. 922 der Vereinigung Kantonalen

Feuerversicherungsanstalten, Bern

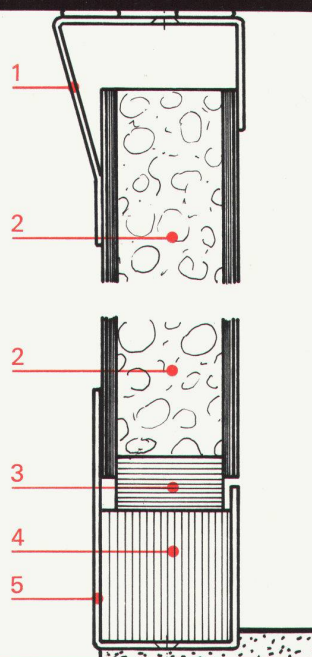
**Aufbau der
VERMIPAX-Standard-
Platte:**

Unbrennbares Mineral

Streich- oder furnier-
fähige Oberflächen

Asbestzement

Hotel Zürich
Konstruktionsdetails –
Korridorwandverkleidung
 (Schreinerarbeiten :
 Gebr. Schwab, Bern)



1. Decken – U-Profil
2. Unbrennbare VERMIPAX-
Platte – furniert
3. Verbindungsstück
4. Füllstück
5. Boden – U-Profil



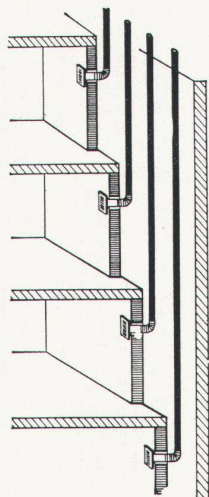
223 D1

Auf Dicht
kann man
bauen.



Dicht AG Unternehmung für Bohrungen und Foundationen
St. Gallen, Luzern, Bern, Zürich

LUNOS



LUNOS Ventilatoren sind der Begriff für technische Perfektion. Küchen, innenliegende WC's und Badezimmer – was es auch sei, LUNOS Ventilatoren bieten immer Vorteile:

1. Eine individuelle Entlüftung, weil alle Ventilatoren einzeln gesteuert werden, auf Wunsch mit Zeitnachlauf.
2. Hohe Leistung, auch in den untersten Stockwerken.
3. Keine Schallbelästigung. LUNOS Ventilatoren laufen leise.
4. Reparatur- und wartungsfrei.
5. Einfachste, schnelle Montage. Leicht zu reinigen.
6. Für Einbauschächte ab 10×10 cm.

Fordern Sie bitte unsere Prospekte und Preisunterlagen an. Oder senden Sie uns Ihre Pläne zu: wir unterbreiten Ihnen unverbindlich unsere Angebote.

LUNOS super für Küchenentlüftung
LUNOS junior für Bad/WC Entlüftung



Generalvertretung:
Anson AG Zürich

Aegertenstrasse 56
 8003 Zürich
 Tel. 01/35 95 12

S 3370



alwitra



Das Flachdachabschluss- profil der modernen Dacterrasse

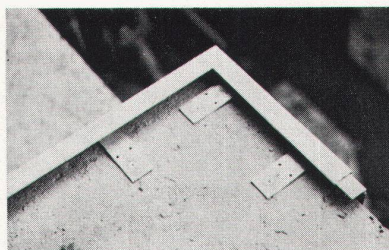
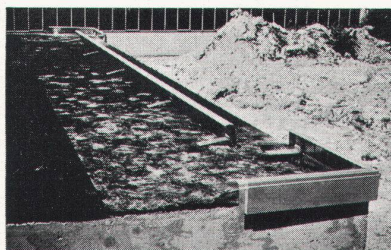
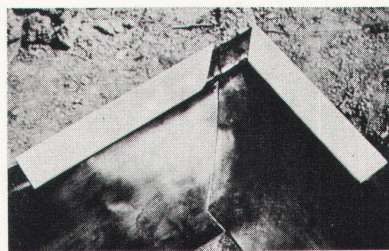
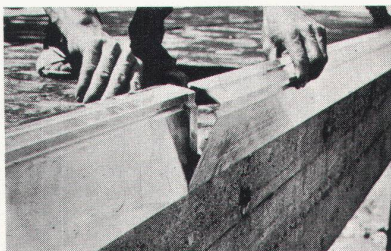
Verlangen Sie
 Prospekte und Muster
 bei der

GENERALVERTRETUNG

francillon
 et Cie S.A.

1002 Lausanne
 14, rue Centrale
 Tél. 20 64 41, télex 24 591

1023 Crissier
 29, route de Busigny
 Tél. 34 16 16



- einfach
- kein Schweißen
- robust
- leicht montierbar
- wasserdicht
- endgültig
- keine Reparaturen
- keine Unterhaltskosten
- formschön

Offizielle Vertreter:

Baustoffe AG
 Jacob-Burckhardt-Strasse 86
 4000 Basel
 Telefon 061 34 26 26
 Telex 62193

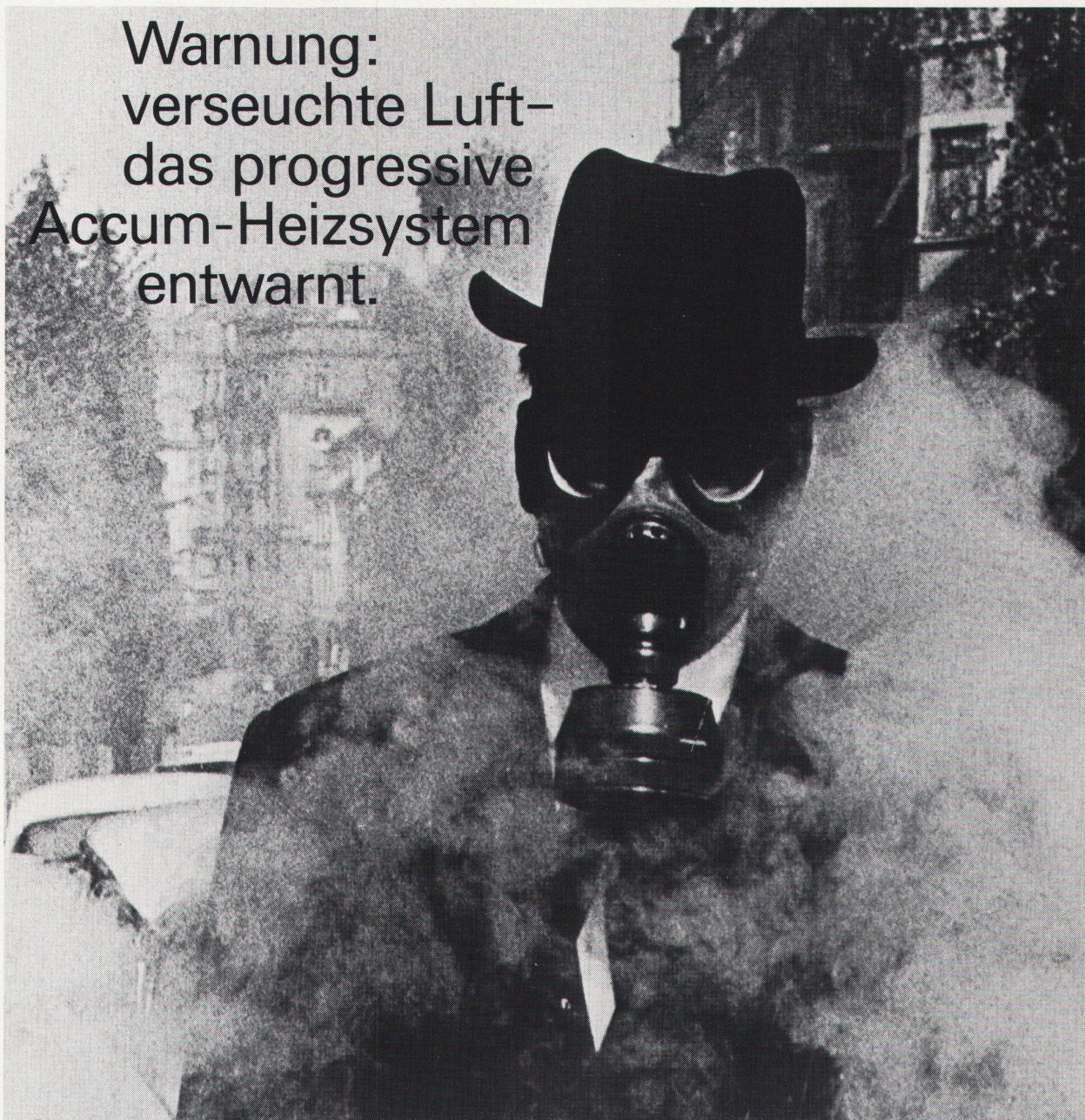
Alphons Glutz-Blotzheim AG
 Muttenstrasse 13
 4500 Solothurn
 Telefon 065 2 36 66
 Telex 34209

Molinari SA
 Casella postale
 6900 Lugano
 Telefono 091 51 67 21/26
 Telex 79175

Noverraz & Cie S.A.
 25, rue Chantepoulet
 1200 Genève
 Téléphone 022 32 90 28
 Télex 22518

Georg Streiff & Co. AG
 St. Galler Strasse 172
 8400 Winterthur
 Telefon 052 23 71 31
 Telex 76359

Warnung:
verseuchte Luft –
das progressive
Accum-Heizsystem
entwarnt.



Noch ist es nicht soweit. Aber wenn wir der Luft immer mehr Rückstände überlassen, wird in nicht allzu ferner Zukunft diese böse Vision Wirklichkeit. Accum leistet durch ein modernes System für optimales Heizen und Klimatisieren Positives zur Reinhaltung der Luft. Die Basis dazu bildet Elektrizität. Auch Sie können das Ihre tun: umstellen auf eine Heizart,

die umweltfreundlich ist. Aber wenn Sie schon umstellen, dann soll es ein Heizsystem sein, das wirklich zeitgemäss ist. Accum bietet Ihnen optimales Heizen und Klimatisieren. Ihre anspruchsvollsten Vorstellungen von Komfort, einfachster Bedienung, Wirtschaftlichkeit werden erfüllt. (Und Sie leisten erst noch Ihren Beitrag für gesunde Luft.)

Wann eröffnen Sie uns Ihre Probleme?

Accum

Accum AG
Fabrik für wärmetechnische Apparate
8625 Gossau ZH Tel. 01 78 64 52

Accum – das progressive System für optimales Heizen und Klimatisieren

Senden Sie mir/uns unverbindlich Ihre Unterlagen für Heizen/Klima.

Gebäude: Bestehend / Neu / Ferienhaus / Wohnhaus / Geschäftshaus / Fabrikation.

Nichtzutreffendes bitte durchstreichen.

EK 1.3

Name: _____

Telefon: _____

Adresse: _____

MUBA, Halle 23, Stand 121



Die Stadt im Soltran Spiegel

Auch Ihre Stadt kann sich, samt Himmel, Wolken, Fluss und Gärten, in Fensterfassaden widerspiegeln. Denn Boussois hält für Baufachleute eine reiche Auswahl spiegelnder Doppelverglasungen bereit. Jetzt auch, erstmals in Europa, sogar Silber.

Soltran Silber ist den grauen oder metallisierenden Verglasungen weitaus überlegen. Ihr Reflexions- und Isolationsvermögen verhindert bei tiefstehender Sonne und Schnee jede Blendwirkung; lässt es doch nur jene 50% der Strahlen durch, die man als angenehm hell empfindet.

Mit 1,5 statt 2,6 kcal liegt die Wärmedurchgangszahl

von Soltran um 44% tiefer als bei gewöhnlicher Doppelverglasung. Mag es draussen kalt oder heiss sein, man kann direkt am Fenster arbeiten, ohne zu frösteln oder zu schwitzen. Zum Vorteil der Raumaussnützung.

66 bis 81% der Wärmestrahlen werden reflektiert. Dies entlastet im Sommer die Klimaanlage so sehr, dass sich Soltran in wenigen Jahren bezahlt macht. Zudem beträgt die Dämpfung des Aussenlärms bis zu 33 db.

Mit Soltran erlaubt Boussois den Architekten, die Innenräume sinnvoller zu gestalten und zugleich das

Strassenbild durch faszinierende Spiegel-landschaften zu beleben.

BOUSSOIS
SOLTRAN

Wenn Sie eine Dokumentation erhalten wollen, senden Sie bitte diesen Abschnitt an CRYSTAL AG., Glärnischstrasse 9, 8800 Thalwil/Schweiz. Tel. 01/720 78 14

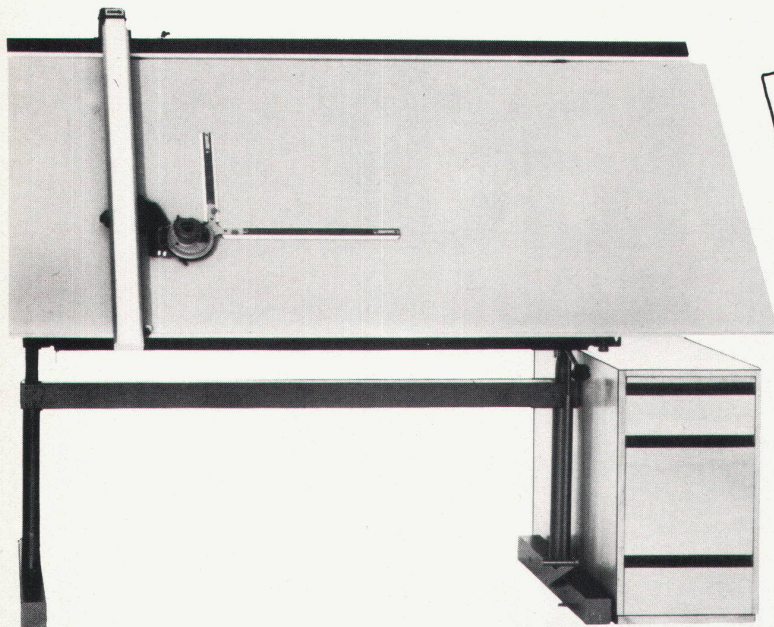
Name

Firma

Adresse

Telefon

Ein Name geht von Mund zu Mund: **VARIOSA**



Für Interessenten, die über Variosa weitere Informationen wünschen, genügt ein Telefonanruf, und sie erhalten sofort die Spezial-Dokumentation.

Steckbrief:
Auffallend vielgerühmter Pult-
zeichentisch, anzutreffen in
verschiedenen Grössen und
Ausstattungen, einzeln oder in
Gruppen, oft auch eingesetzt
als Zeichenständer. Verhält
sich sehr anpassungsfähig dank
elegantem Verstellmöglichkeit
der Höhe von 78 bis 108 cm,
der Schräglage von horizontal
bis vertikal. Lässt sich gerne
ausrüsten mit Schubladenkorpus
aus Buchholz, Kunststoff oder
Stahl.

Achtung: Variosa, ergänzt
mit Laufwagen-Zeichenmaschine,
gibt sich mit Vorliebe aus als
"Vollkommenster Arbeitsplatz
für Anspruchsvolle"!

GRAB+WILDI AG

8023 Zürich 1, Seilergraben 61, Ausstellung Tel. 01/32 57 88-89

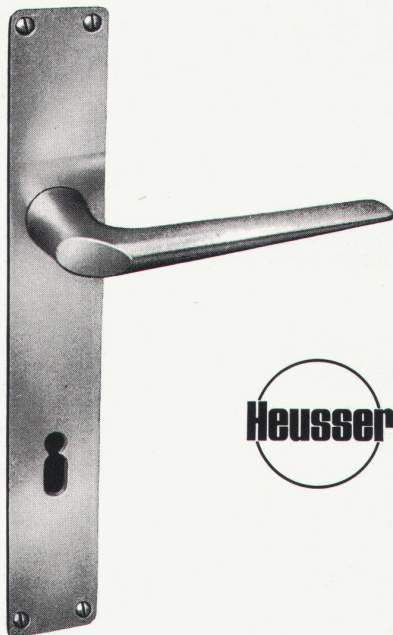
8902 Urdorf b. Zürich, Büro, Lager, Versand Tel. 01/98 76 67-68

**Türdrücker
Oliven
Stossgriffe**

usw. aus



**modern
hygienisch
dauerhaft**



Schlossfabrik Heusser Murgenthal

Bezug über den Fachhandel

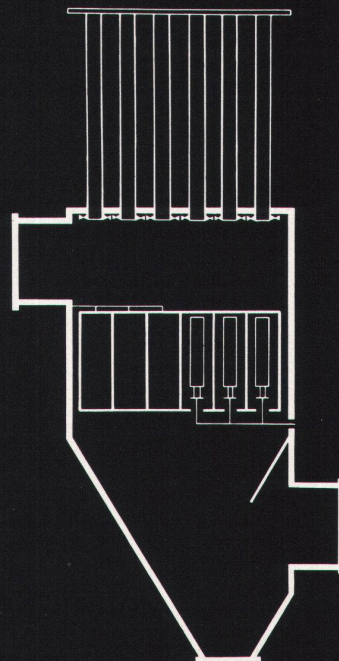
TRION *industrialion*

Das erste Elektro-
**Rauch-
gas-
filter**

RGF
für oelgefeuerte
Zentralheizungs-
kessel.

Reinigt die Rauchgase
von festen und flüssi-
gen Partikeln und eli-
miniert auch ihren Ge-
ruch. Die Wartung ist
minimal und einfach,
der Stromverbrauch
äusserst gering. Kleine
Abmessungen erlau-
ben auch den Einbau
in bestehende Hei-
zungsanlagen.

**TRION AG
8032 ZÜRICH**



Jedem das Seine



Elektrozeichner, Hochbauzeichner, Maschinenzeichner, Vermessungszeichner und alle übrigen technischen Zeichner und Zeichnerinnen finden unter den 37 verschiedenen Kern-Präzisions-Reisszeugen eines, das zu ihrer Arbeit – und ihrer Brieftasche – genau passt. Eines, das in seinem Etui aus Leder, Metall oder Holz Zeicheninstrumente birgt, die ihnen jeden Tag aufs neue die Arbeit zum Vergnügen werden lassen.

Elektrozeichner

für das Erstellen von Schemazeichnungen, Konstruktionszeichnungen, etc.
In Frage kommen Elektromechaniker oder Absolventen mit guten Kenntnissen für das Verständnis für die Arbeit.
Interessenten bitten um Kontakt zu treten. Kern & Co. AG, Aarau.

Eine nicht einfache Doppelaufgabe

1. Maschinenzeichner-Konstrukteur
2. Lehrmeister Maschinenzeichner-Lehrlinge

Dürfen wir Ihnen die beiden Aufgaben kurz umschreiben?

Maschinenzeichner Konstrukteur

In dieser Funktion stehen Sie in enger Verbindung mit der Konstruktion.

Zeichner/Sachbearbeiter

in unserer Küchen- u. Normschrankfabrik. Stelle setzt Kontaktfreudigkeit voraus. Umgang mit Architekten u. Kunden ist.

Bitte melden Sie sich bei:

Küchenmöbelfabrik, 8405 Aarau, Tel. 0844 24 oder 25.

ETHZ

Lehrstuhl für Verkehrsingenieurwesen
Leonhardstr. 27, 8001 Zürich
Im Zusammenhang mit der Verkehrstechnik des Gebietes der angewandten Ingenieurwissenschaften.

Tief- oder Hochbauzeichner(-in)

Wir suchen einen jüngeren Mitarbeiter mit besonderem Interesse dem Bereich der Planung und der von einer diesbezüglichen Weiterbildung.

Suchen Sie eine fruchtbare Zusammenarbeit in einer zukunftsgerichteten Betriebsform? Wenn ja, sind Sie unser Mann!

Vorrichtungskonstrukteur

Ihre Erfahrungen auf diesem Gebiet können Sie bei uns durch Gedankenaustausch mit allen Bereichen der Fertigung anwenden und erweitern, neue Ideen können Sie verwirklichen.

Bei uns erwartet Sie ein Team junger, fortschrittlicher Mitarbeiter.



Treffen Sie Ihre Wahl im Fachgeschäft.

Kern & Co. AG, 5001 Aarau
Werke für Präzisionsmechanik und Optik

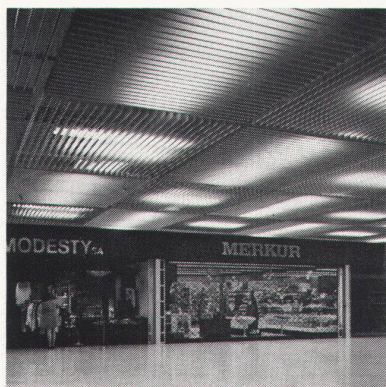
Aluminium- Decken. Besser gesagt **LUXALON®** Aluminium-Decken.

Technikum Rapperswil, LUXALON®-Paneeldecke Typ 134 H



Besser gesagt, weil LUXALON®-Aluminiumdecken die bessere Lösung sind. Als dekorative Akustik- und Lüftungsdecken. Weil sie hohe Korrosionsfestigkeit bieten, weil sie schnell montiert werden können, weil sie ideale Gestaltungsmöglichkeiten bieten, weil Leitungen und Installationen immer zugänglich bleiben.

Denn LUXALON®-Aluminiumdecken sind einbrennlackierte Aluminiumpaneele, die auf einbrennlackierte Aluminiumtragschienen geklemmt werden. In vielen Farben. In vielen Profilformen.



Carrefour Brügg, LUXALON®-Rasterdecke Typ V 100



Autobahnrestaurant Würenlos
LUXALON®-Fassadenverkleidung Typ 150 F (als Decke montiert)

LUXALON®-Aluminiumdecken sind nicht nur die bessere Lösung, sie sehen auch wie die bessere Lösung aus. In Schulen, Bürogebäuden, industriellen Bauten, Krankenhäusern, Supermärkten, Hallenbädern, Hotels, Sportanlagen usw.

Schreiben Sie uns, wenn Sie mehr darüber wissen wollen. Wir sagen Ihnen gerne alles über Aluminiumdecken. Besser gesagt über LUXALON®-Aluminiumdecken.

® eingetragenes Warenzeichen von **Hunter Douglas** Luzern

Ausführliche Unterlagen durch:

schneidegger
Schneider+Co. AG, Isolierungen,
8401 Winterthur, Scheideggstrasse 2,
Tel. 052 89 21 21

Die Herausforderung

an einen Teppichboden ist vielfältig. SevOnyl hat diese Herausforderung angenommen. Mit Erfolg. Für den Fachhandel und für den Konsumenten.

Pflegeleicht

...und wenn's passiert, SevOnyl Teppichböden lassen sich leicht reinigen.

Schalldämmend

durch weiche, dauerelastische Schaumrücken.

Lichtecht

auch bei starker Sonnenbestrahlung bleiben die frischen Farben erhalten.

Entzündbarkeit

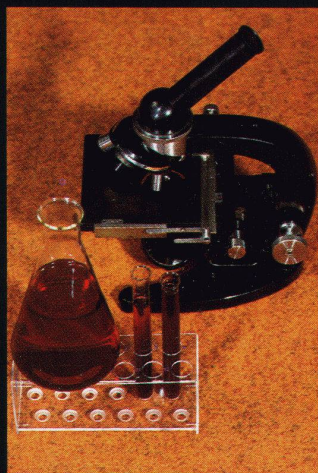
SevOnyl Teppichböden sind schwer entflammbar. Sie brennen nicht mit offener Flamme.

Hygienisch

durch antimikrobielle Ausrüstung EULAN-ASEPT

Abriebfest

SevOnyl Teppichböden haben sich im hart-strapazierten Objektbereich bewährt.



Farbenauswahl

Umfassendes Farbsortiment. Auf Verlangen in jeder gewünschten Farbe erhältlich.

Und wenn Sie weitere Probleme haben, schreiben Sie uns! Wir geben Ihnen gerne Auskunft.

sevOnyl
Teppichböden

Schweizer
Qualitätsprodukte

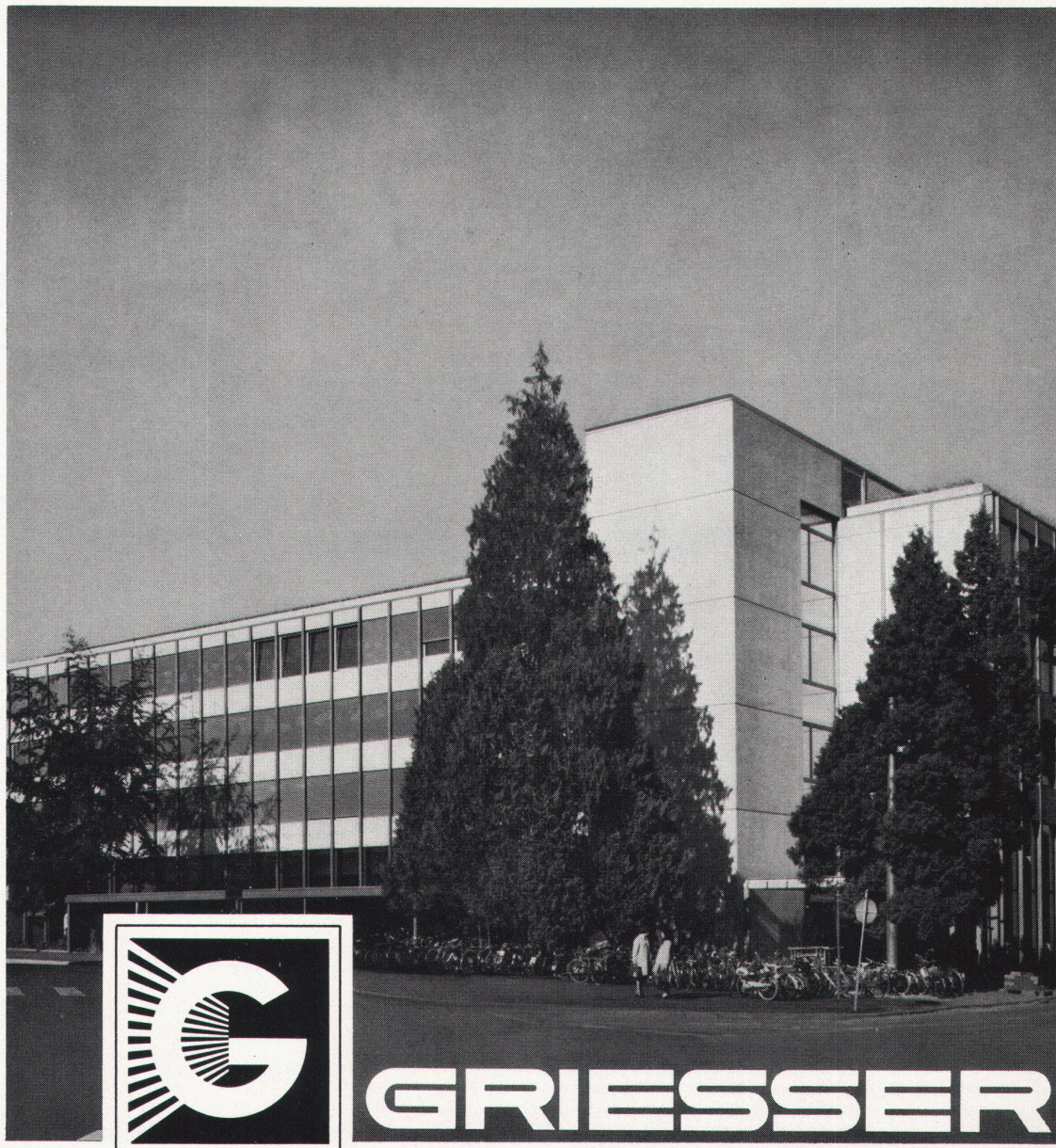


WOLLIMEX

Textilwerke
Wollimex AG 9475 Sevelen
085-5 55 15

Metalunic®

Ganzmetall-Mehrzweckstoren seit 1969



GRIESSER AG,
8355 AADORF

BASEL, BERN, CHUR,
GENÈVE, HERISAU,
KREUZLINGEN,
LA CHAUX-DE-FONDS,
LAUSANNE, LUGANO,
LUZERN, OBERWIL/BL,
ST. GALLEN, THUN,
VENTHONNE/VS,
WINTERTHUR,
WOHLLEN/AG, ZÜRICH.

Schon im Jahre 1969 wurde die Ganzmetall-, Sonnen-, Wetter- und Verdunkelungsstore Metalunic® im Windkanal des Eidg. Flugzeugwerkes Emmen getestet. Bis zu einer Windstärke von 200 km/h lässt sich

die Store mühelos bedienen, und bei normaler Anordnung halten die Lamellen dem enormen Winddruck stand. Bereits sind zahlreiche repräsentative Bauten mit Metalunic® ausgerüstet. Griesser geht mit der Zeit.

Werksschule Sulzer, Winterthur, mit Ganzmetall-Mehrzweckstoren Metalunic®.

Make up

für Wände



**spart Arbeitszeit★
und senkt
Materialkosten★★**

★Somvyl ist leicht und sauber zuschneidbar und völlig problemlos zu verlegen.
★★Somvyl kann direkt auf Schalen-Beton montiert werden — dadurch keine Kosten für den Abrieb (entspricht 13 mm Gips).
Pflegeleicht, dekorativ, überdeckt Risse, wasserabweisend, atmungsaktiv, wasserdampfdurchlässig, stoßfest, sehr gute Licht-, Chemikalien- und Massbeständigkeit, gute Schall- und Wärmedämmung, hygienisch, schwer entflammbar.

**schaftt Ruhe und
Behaglichkeit**

Textobel ist eine neue Wandverkleidung aus 100% vollsynthetischen Fasern und vermittelt die gemütliche Atmosphäre, die nur Textilien einem Raum verleihen können. Moderne, praktische Farben, nikotinunempfindlich, lichtbeständig, erfordert keine spezielle Pflege, schallabsorbierend, dimensionsstabil, gute Schallisolation, hygienisch (Textobel ist aseptisch behandelt, daher können sich Bakterien nicht weiterverbreiten) überdeckt Risse, lange Lebensdauer.

**Grundlegend neue
technische und
ästhetische Lösungen
für eine optimale
Wandgestaltung.**

Somvyl und Textobel weisen Eigenschaften auf, die richtungsweisend sind für einen neuen Wandkomfort.

Das Hassler- Wandprogramm

bietet alle Vorteile, die heute für eine moderne Raumgestaltung gefordert werden. Wenn Sie mehr über Somvyl und Textobel erfahren möchten, schreiben Sie uns bitte.

Was auch immer Ihr Problem ist, lassen Sie sich von erfahrenen Fachleuten beraten. Besuchen Sie die Hassler-Showrooms in Aarau, Lausanne und St. Gallen.

Das Hassler-Sortiment ist beim Fachhandel erhältlich.

Bon

Senden Sie mir bitte Ihre Dokumentation «Wandprogramm».



HASSLER

Hans Hassler AG, Kasinostrasse 19,
5001 Aarau, 064/22 21 85

**Für jedes
Boden-und Wandproblem
die richtige Lösung**

das Hassler-Sortiment

TKA

EINBAU-VERTEILUNGEN FÜR

STUDIOS, WOHNUNGEN, BÜROS, RESTAURANTS USW.
 MODELLE MIT 2, 3, 4, 5, 6, 7, 8, 9 und 12 Sicherungen, Sicherungsautomaten, Schalter usw.

GARDY SA GENÈVE

MONTAGE-WERKSTÄTTEN FLEXSHOP

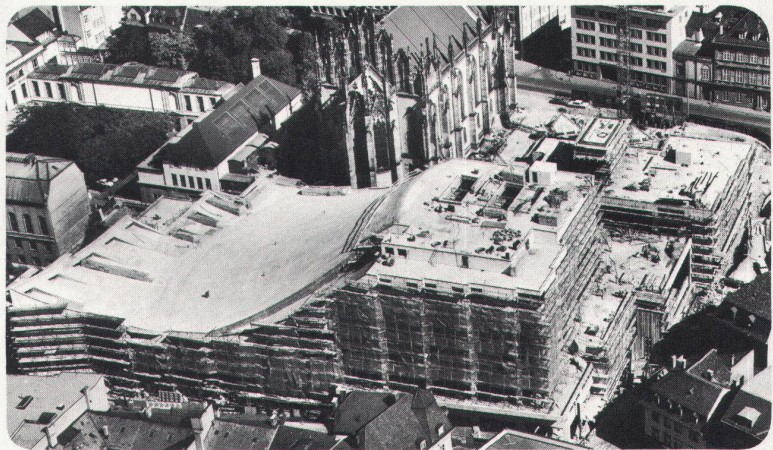
GENÈVE • ECUBLENS • SITTEN •
 NEUCHÂTEAU • YVERDON • ZÜRICH •
 CHAM • BASEL •
 CHUR • LUGANO •
 BERN •

JARDY

Sarnafil®

**Die Sarnafil® -
Kunststoffisolationshaut
schützt dauerhaft
und zuverlässig vor Wasser.
Sie ist
einfach zu verlegen.**

Verlangen Sie die Sarnafil®-Dokumentation.



Stadttheater Basel

Kunststoff AG Sarnen, 6060 Sarnen, Telefon 041/66 2333

**Brandschutztüren und -wände
System «STALUMIN» EMPA-geprüft
aus Kristalldrahtglas und Metall**



H. Wolfermann-Nägeli
Eisen- und Metallbau
Mürtschenstrasse 16, 8048 Zürich
Telefon 01 / 52 44 12

Feuerhemmende Türen

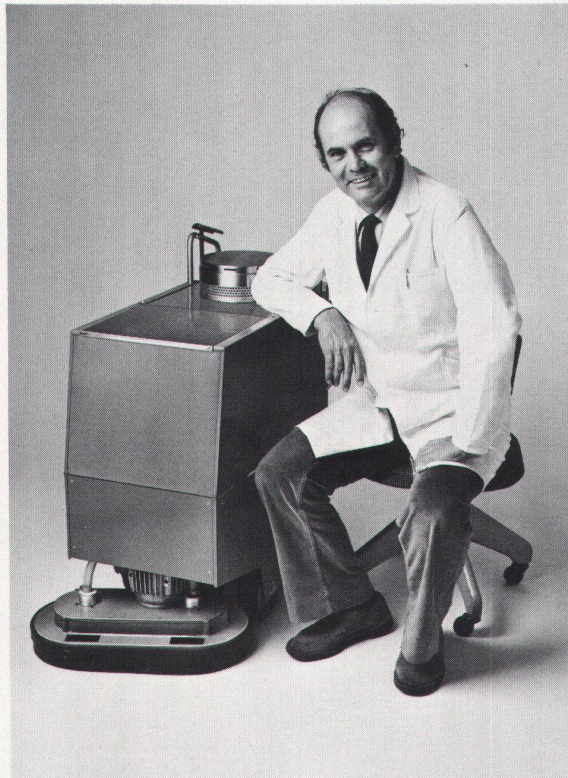
Es sollten noch mehr Betriebe vollautomatisch reinigen können.

Deshalb haben wir neu den Schweizer Reinigungsautomaten Duomatic 50 E entwickelt.

Eine kleinere Variante unserer Triomatic-Maschinen. Besonders handlich und besonders wendig – aber robust wie ein Grosser. Abgestimmt auf Schweizer Verhältnisse. Für jene Betriebe, wo bisherige Automaten entweder zu gross oder zu schwer waren.

Die Duomatic 50 E fegt und saugt in einem Arbeitsgang und kann viel schneller reinigen, als dies mit konventionellen Maschinen möglich ist. Und das sind ihre Exklusiv-Vorteile:

- Direkter Antrieb auf beiden Rädern. Das heisst: mühelos reinigen, lenken und führen. Kein Ermüden, auch wenn die Flächen gross sind und die Arbeit Stunden dauert.
- Separater Bürstenmotor. Dadurch wird die ganze Kraft des Motors für die Reinigung genutzt.



- Eingebauter Freilauf auf beiden Rädern. Das macht den Automaten wendig und beweglich. Er lässt sich spielend leicht manövrieren. Gute Nachricht, vor allem für weibliches Personal.
- Tanks aus Chromnickelstahl. Und darum leicht zu pflegen, ausserordentlich robust – und rostfrei durch und durch.
- Schweizer Qualität in allen Belangen. Das bedeutet: lange Lebensdauer. Keine Ersatzteil-

probleme. Schneller und zuverlässiger Service direkt ins Haus.

Es lohnt sich zu prüfen, ob diese Maschine nicht auch bei Ihnen viele Reinigungsprobleme viel besser lösen könnte, als dies bisher möglich war.

Coupon

Schicken Sie uns die Dokumentation über die Duomatic 50 E.

servo
wetrok
löst Ihre Reinigungsprobleme

Name/Firma _____

Strasse _____

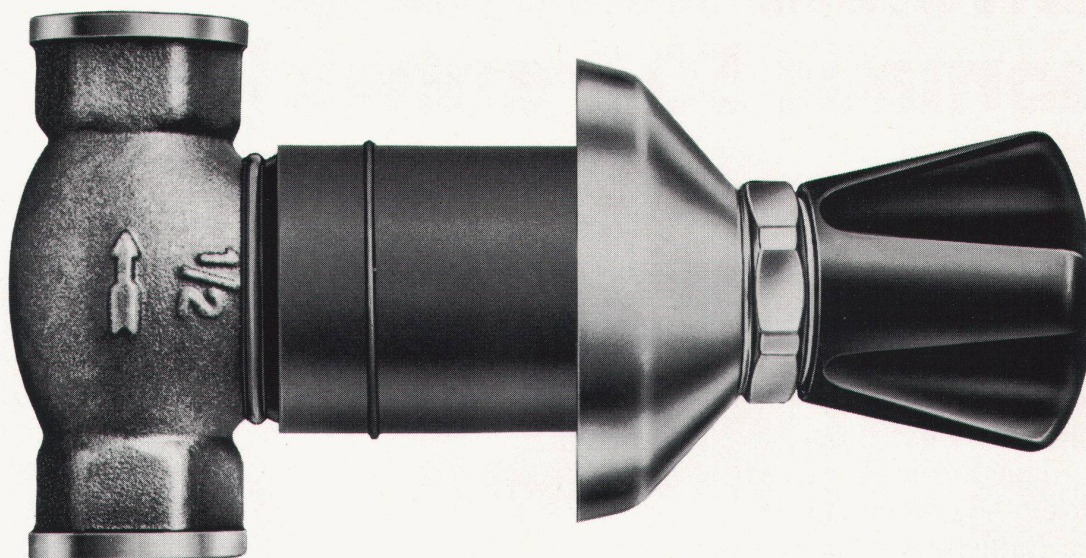
PLZ/Ort _____

Diethelm & Co. AG, Servo-Wetrok-Organisation
Eggbühlstrasse 28, 8052 Zürich, Tel. 01 50 30 30

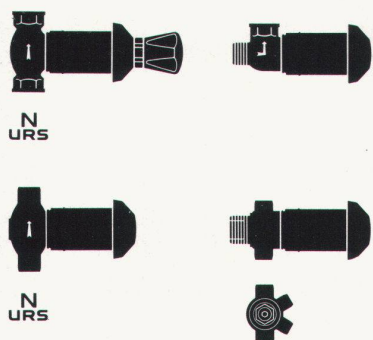


Neue Unterputz-Armaturen

Nouvelle robinetterie murée

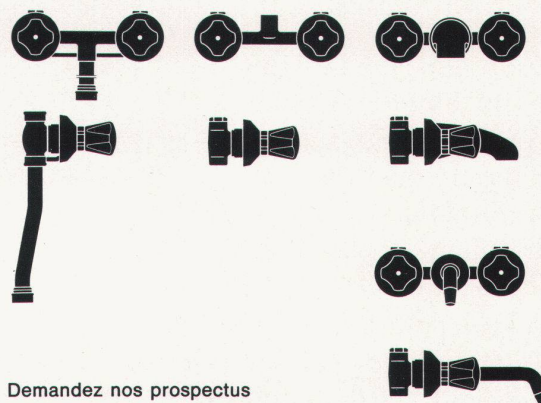


Ein vollständiges Programm



Verlangen Sie unsere Prospekte

Une gamme complète



Demandez nos prospectus

Gemeinschaftsproduktion Nussbaum

Fruit d'une collaboration technique Kugler

R. Nussbaum & Co. AG
Metallgiesserei und
Armaturenfabrik

4600 Olten 1
Martin-Disteli-Strasse 26
Telefon 062 21 33 33

4000 Basel
Hammerstrasse 174
Telefon 061 32 96 06

Kugler
Fonderie et
Robinetterie S. A.

1211 Genève 8
La Jonction
Tél. 022 21 83 33

8031 Zurich
Josefstrasse 129
Tél. 01 44 51 11



8045 Zürich
Eichstrasse 23
Telefon 01 35 33 93

1000 Lausanne
12, chemin des Avelines
Telefon 021 25 61 47



3007 Berne
Mattenhofstr. 33—33a
Tél. 031 25 25 22

Heizkosten senken planen+bauen mit Durisol

**Verputz-
Garantie**

Weniger Heizölverbrauch –
weniger Luftverschmutzung

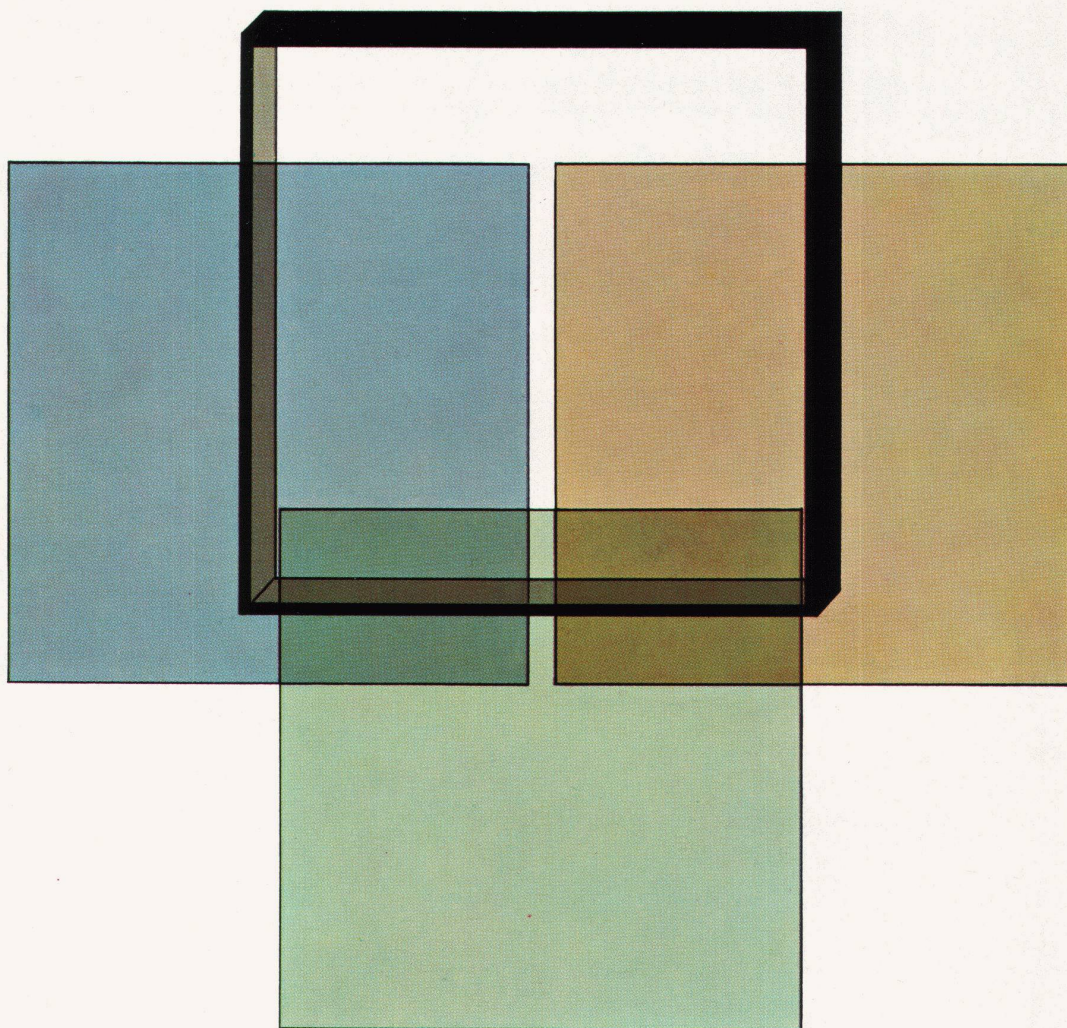


Verlangen Sie den Besuch unserer Fachberater.
Es lohnt sich! Telefon 01/88 69 81

Durisol

Durisol Wilmernach AG Verwaltung Hartwegstr. 21 8953 Dietikon ZH

Kontrollierte Sonnenwärme dank Pilkington Isoliergläsern.



Attraktive Farbtöne, konkurrenzfähige Preise.

Pilkington "Insulight"® Mark VI Isoliergläser (zwei oder mehr Scheiben) werden in praktisch jeder Grösse, Dicke und Glasart hergestellt.

Ganz-Jahr Klima-Kontrolle:

In Fachkreisen wird nun anerkannt, dass die Kombination von Isoliergläsern mit Wärme-Schutz-Gläsern sehr vorteilhaft ist um das Innenklima das ganze Jahr hindurch zu regulieren, dies ganz besonders bei voll-klimatisierten Räumen.

Konkurrenzfähige Preise:

Um diesen besonderen Bedürfnissen zu

entsprechen, können Insulight Isoliergläser mit Aussengläsern in Pilkington "Spectrafloat" geliefert werden. Dieses bronzefarbige, Oberflächen-modifizierte Floatglas wirft 45% der Sonnenwärme zurück und lässt 42% des Lichts durch.

In den meisten Fällen muss dieses Glas nicht gehärtet werden, deshalb können die Isoliergläser zu sehr günstigen Preisen offeriert werden.

Wo noch höhere Ansprüche an Wärme-Abweisung gestellt werden, kann Pilkington "Antisun," durchgefärbte Floatgläser in

bronze, grau oder grün in verschiedenen Dicken offerieren. Diese können bei Bedarf gehärtet werden.

Auch über Schall-Isolation mittels Glas liegen nun neue Studien und Erkenntnisse vor.

Für weitere Informationen über "Insulight" Wärme-Schutz-Isoliergläser wenden Sie sich bitte an:

Egon M. Buchecker,
c/o Buchecker AG, Alpenquai 28,
6002 Luzern.
Tel. 041/44-42-44.

PILKINGTON



Glas für die Kontrolle von Klima und Umgebung.